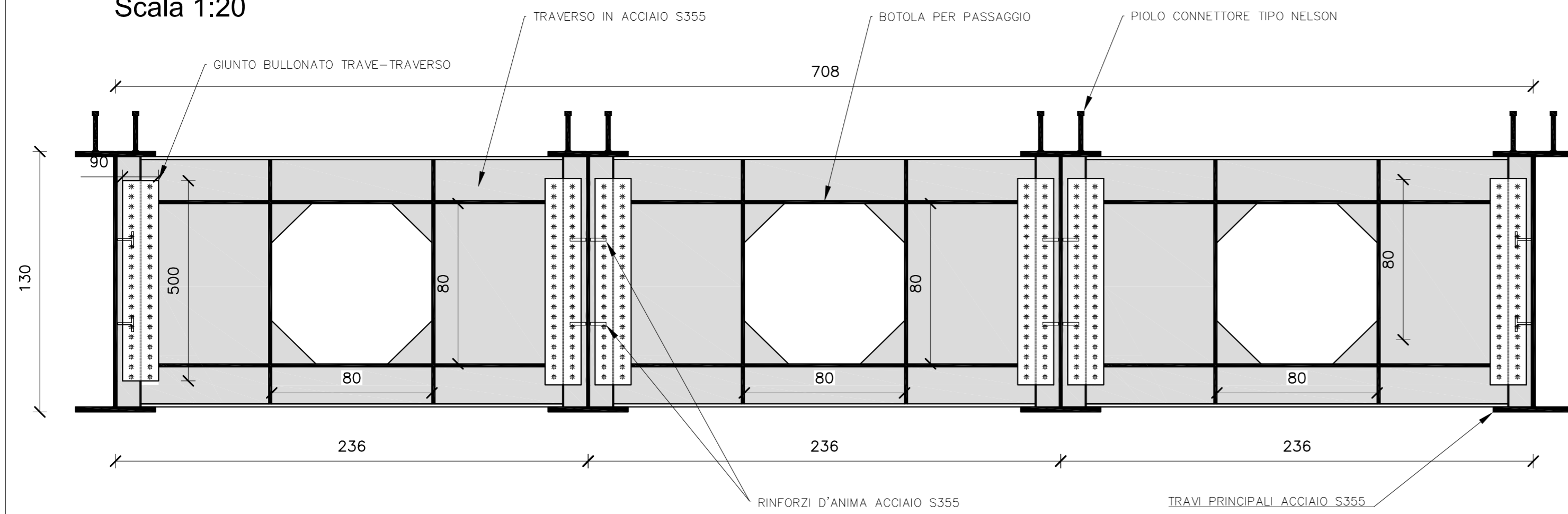


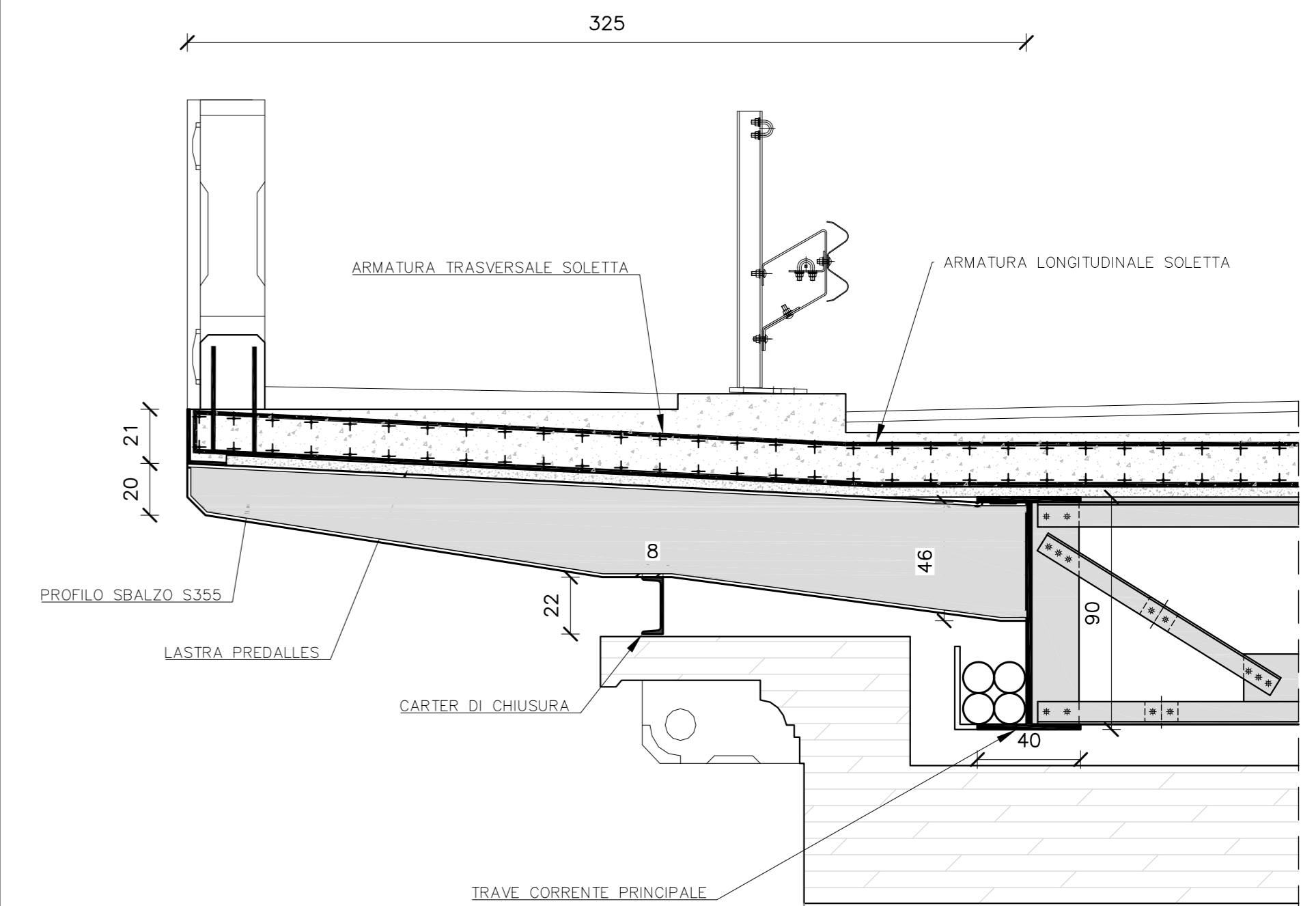
TRAVERSO TIPO - SPALLE E PILE

Scala 1:20



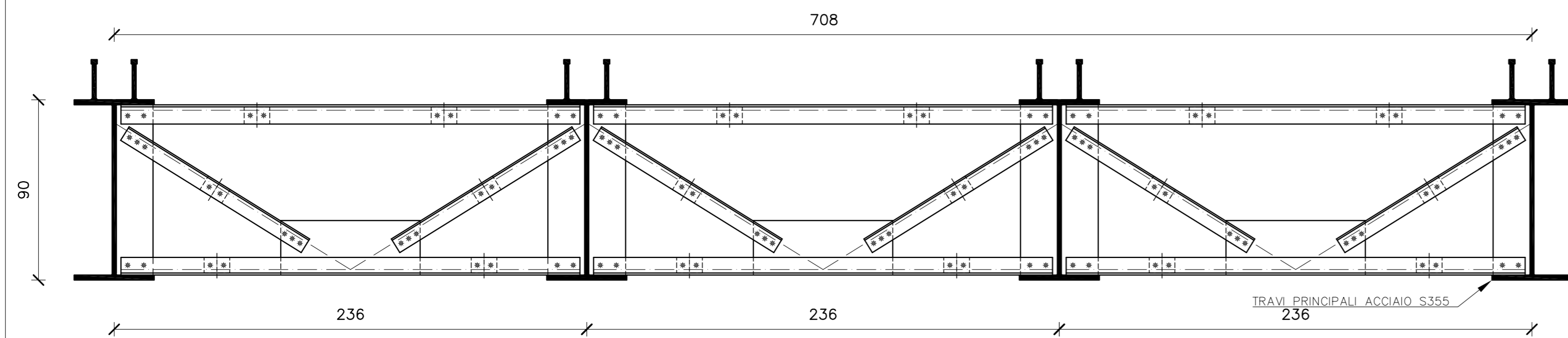
PARTICOLARE SBALZO IMPALCATO

Scala 1:20



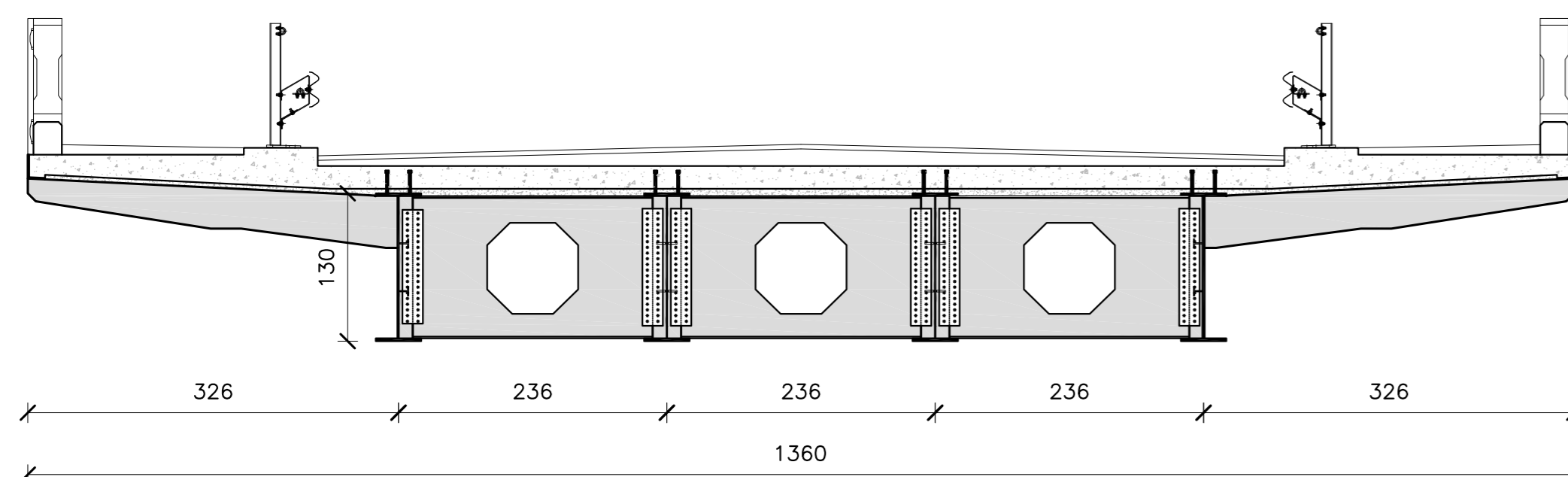
TRAVERSO TIPO

Scala 1:20



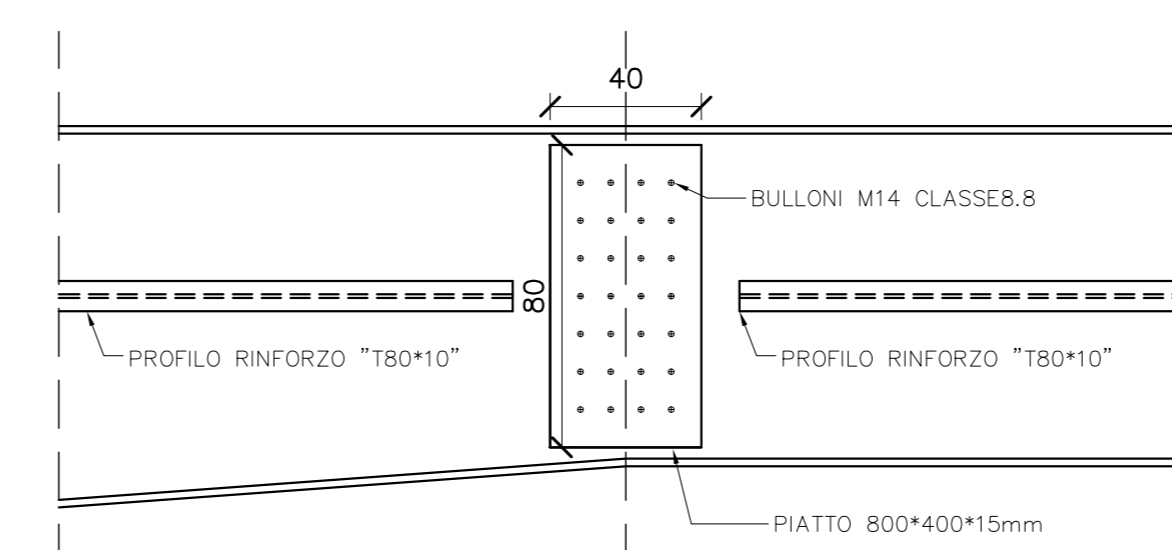
SEZIONE TIPO, SPALLE E PILE

Scala 1:50



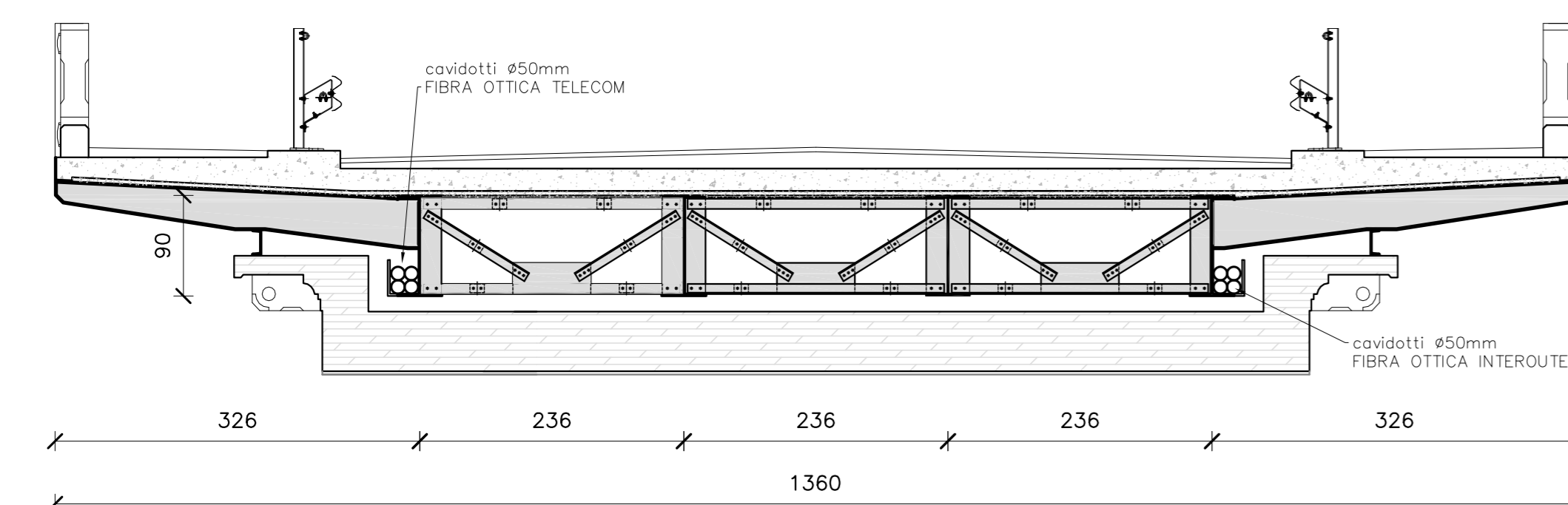
GIUNTO BULLONATO, TRAVI LATERALI

Scala 1:20



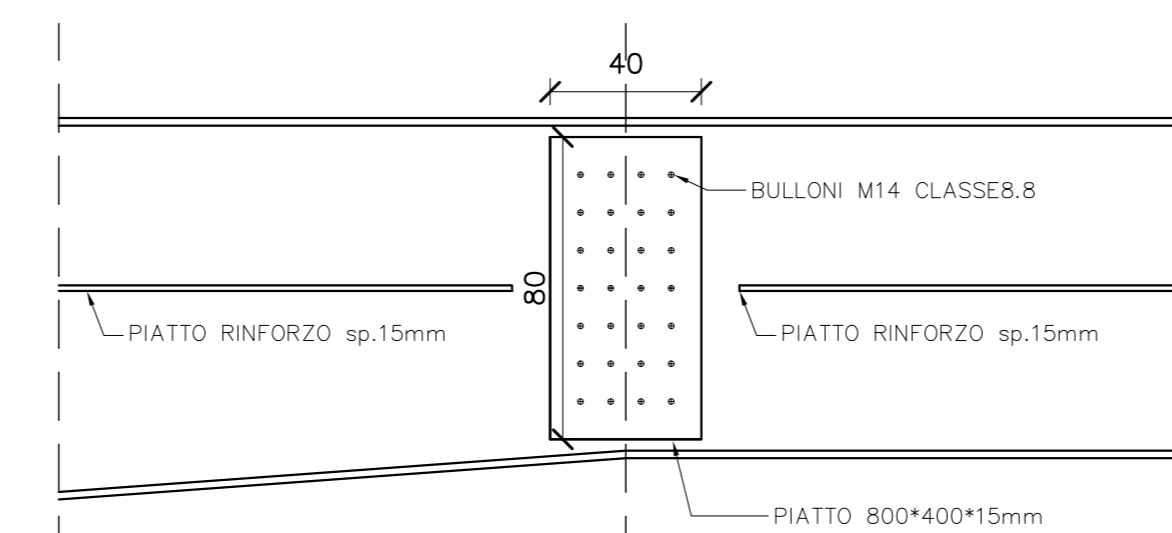
SEZIONE TIPO - MEZZERIA

Scala 1:50



GIUNTO BULLONATO, TRAVI CENTRALI

Scala 1:20



Anas SpA

Compartimento della viabilità per il Veneto

Cap. Soc. €2.269.892.000,00 - Iscr. R.E.A. 1024951 - P.IVA 02133681003 - C.F. 80208450587
Sede Legale: Via Monzambano, 10 - 00185 Roma - tel. 06 44461 - fax 06 4456224
Sede Compartimentale: via Millosevich, 49 - 30173 Venezia Mestre - tel 041 2911411 - fax 0415317321

LAVORI DI RESTAURO CONSERVATIVO,
CONSOLIDAMENTO FONDAZIONALE ED ADEGUAMENTO
DIMENSIONALE DEL PONTE DELLE PRIULA
LUNGO LA S.S. 13 "PONTEBBANA"

PROGETTO DEFINITIVO

IL PROGETTISTA:

Dott. Ing. Carlo Maria Titton
Ordine Ingegneri di Treviso n° A861

GRUPPO DI PROGETTAZIONE:

Dott. Ing. Michele Titton - strutture
Ordine Ingegneri di Treviso n° A3082
Dott. Ing. Giustino Moro - idraulica
Ordine Ingegneri di Treviso n° A749

IL COORDINATORE DELLA SICUREZZA IN FASE DI PROGETTAZIONE:

Dott. Ing. Stefano Lucchetta
Ordine Ingegneri di Treviso n° A1773

Dott. Ing. Stefano Lucchetta - strade
Ordine Ingegneri di Treviso n° A1773
Dott. Arch. Gianluigi Girardi - architettura
Ordine Architetti di Treviso n° 1552



ITS srl
Corte delle Canove, 11
31051 Pieve di Silligo (TV)
Tel. 0423 82000 - Fax 0423 88022

Via del Cavallò, 12
35051 Cortina d'Ampezzo (BL)
Tel. 0438 52221 - Fax 0438 98022

C.F. & P.IVA 02148140290
REA 351225 - Cap. Soc. € 100.000,00 i.v.
info@ingegneri.com



VISTO: IL RESPONSABILE DEL PROCEDIMENTO	VISTO: IL RESPONSABILE AREA INGEGNERIA SPECIALISTICA	VISTO: IL RESPONSABILE DI AREA	PROTOCOLLO	DATA
---	--	--------------------------------	------------	------

CARPENTERIA IMPALCATO PONTE PARTICOLARI E SEZIONI TIPO

CODICE PROGETTO	NOME FILE	REVISIONE	SCALA:
PROGETTO VE232A	100-100-STR-DI04_PARTICOLARI_E_SEZIONI_IMPALCATO.DWG		
LIV. PROG.	CODICE ELAB.		
D	T00V100STRD104		
C			
B			
A	EMISSIONE	20.07.2013	
REV.	DESCRIZIONE	DATA	REDDATTO VERIFICATO APPROVATO