

PIANTA degli APPOGGI
SCALA 1:200

Spalla 1 - lato OVEST



Ponte JPB
Configurazione strutturale
- campate laterali: TSR3H
L = 36,58 m - 12 campate
- campata centrale: TDR3
L = 48,77 m, 16 campate
Larghezza della carreggiata: 7,37 m

PONTE DI 1a CATEGORIA (NTC 2008)

PILA PROVISORIA
SCALA 1:100

VISTA DALL'ALTO

SEZIONE TRASVERSALE

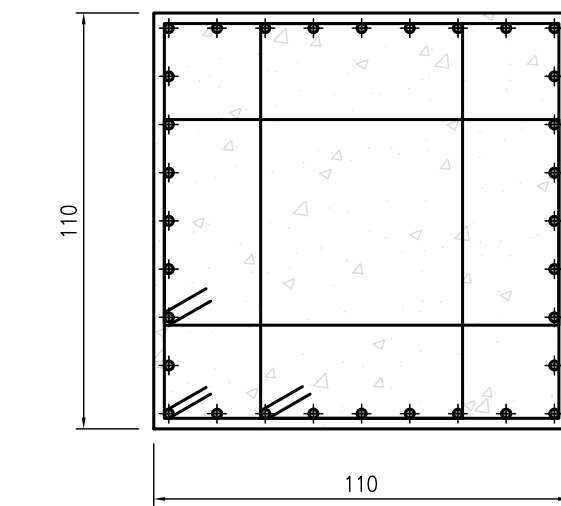
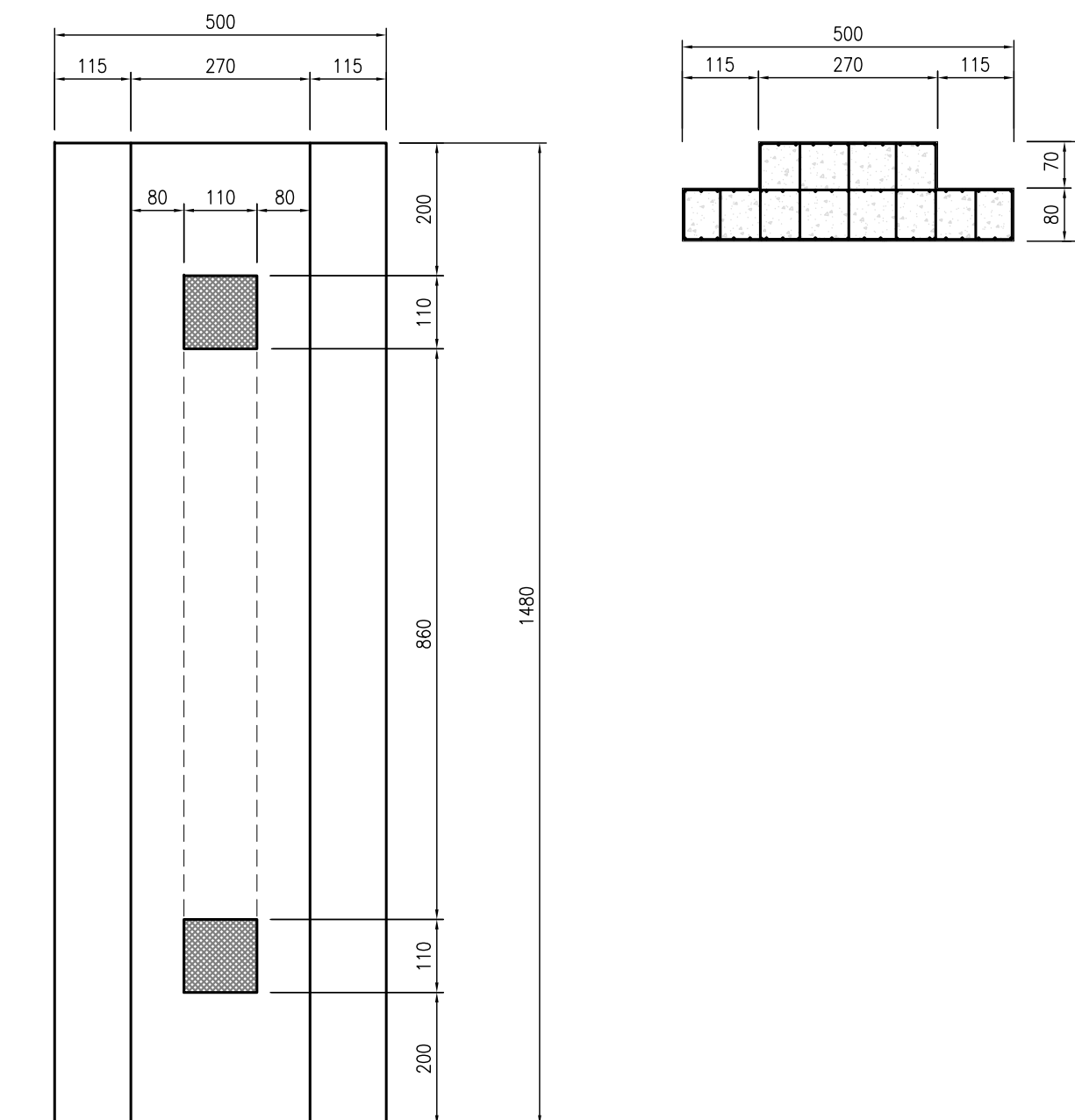
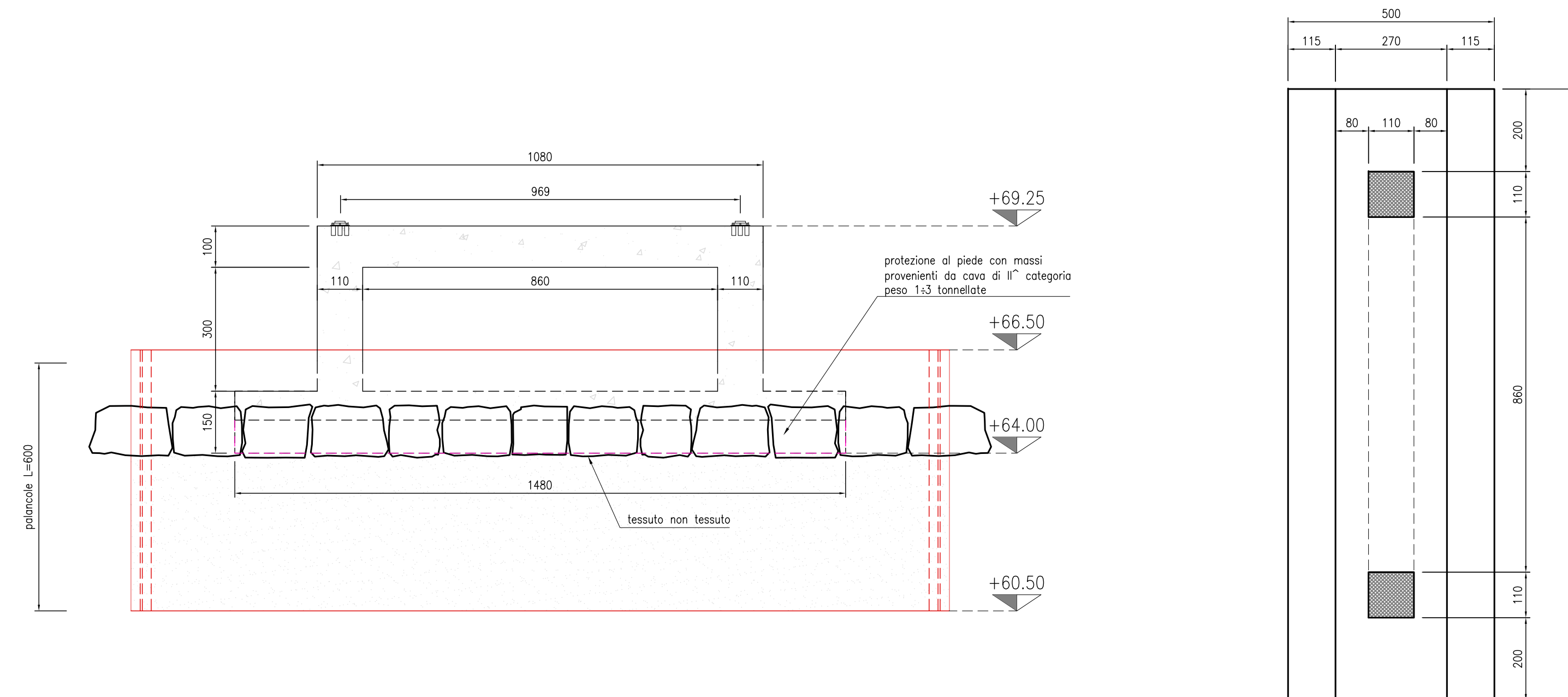
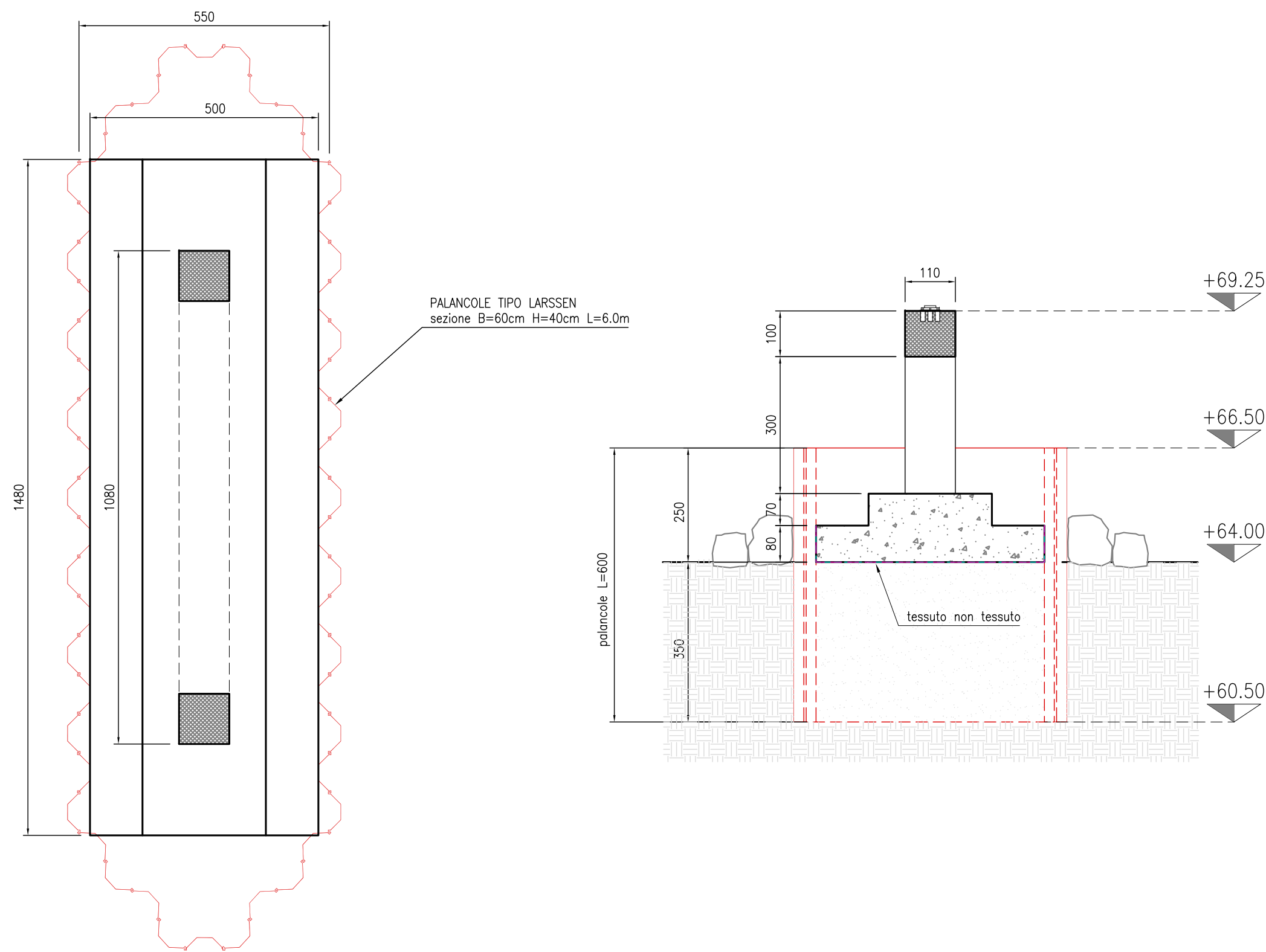
PROSPETTO IN DIREZIONE DELLA CORRENTE

FONDAZIONE PILA PROVISORIA

SCALA 1:100

SEZIONE TIPO PILASTRO

SCALA 1:20



SPALLA PROVISORIA 1 - lato OVEST

SCALA 1:100

VISTA DALL'ALTO

SEZIONE TRASVERSALE

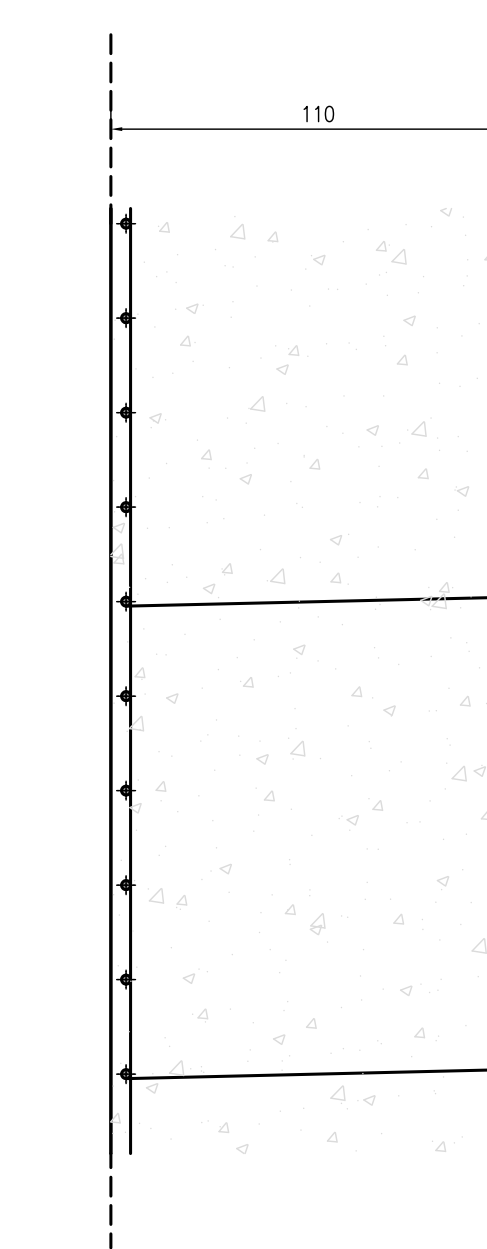
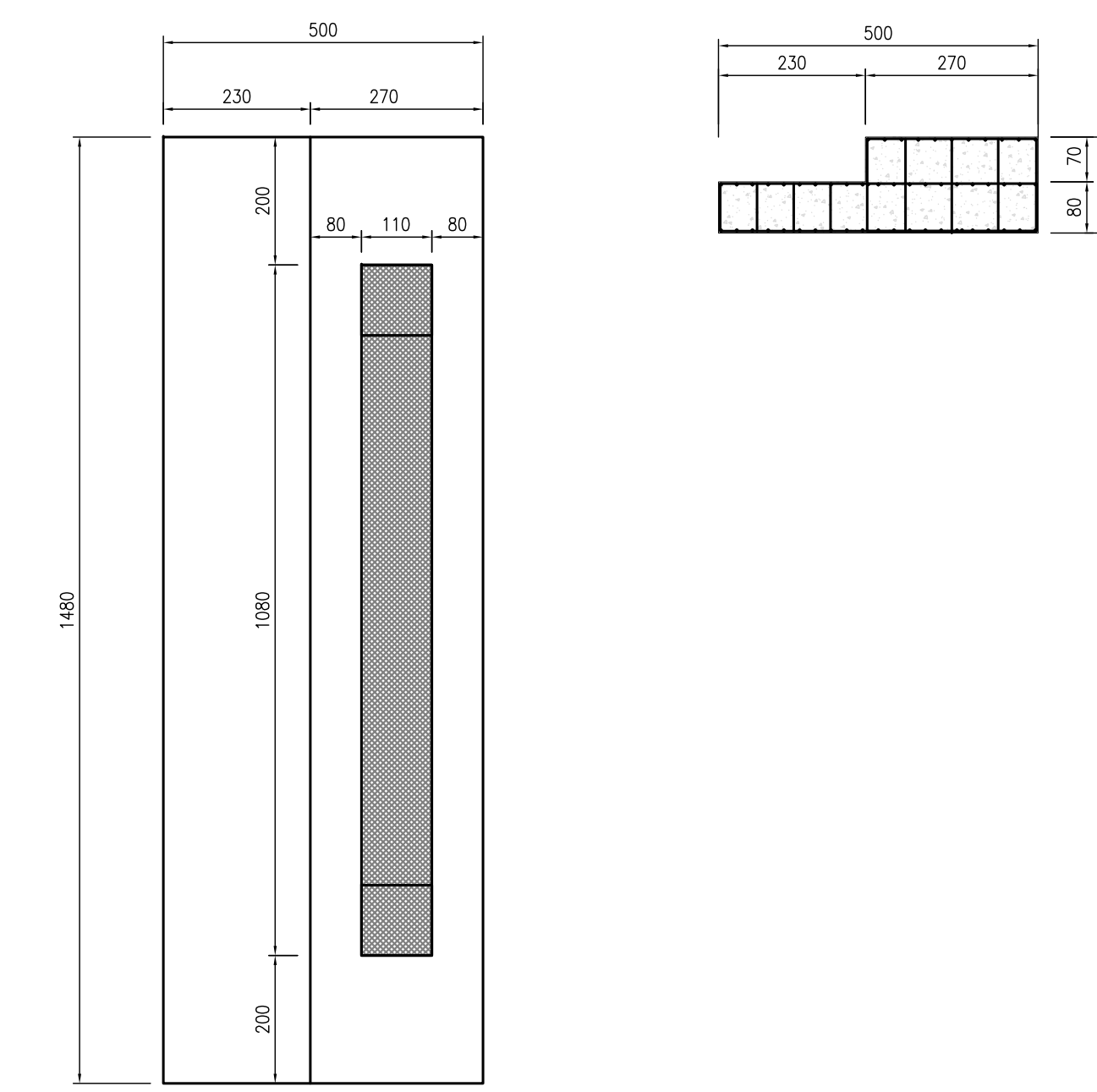
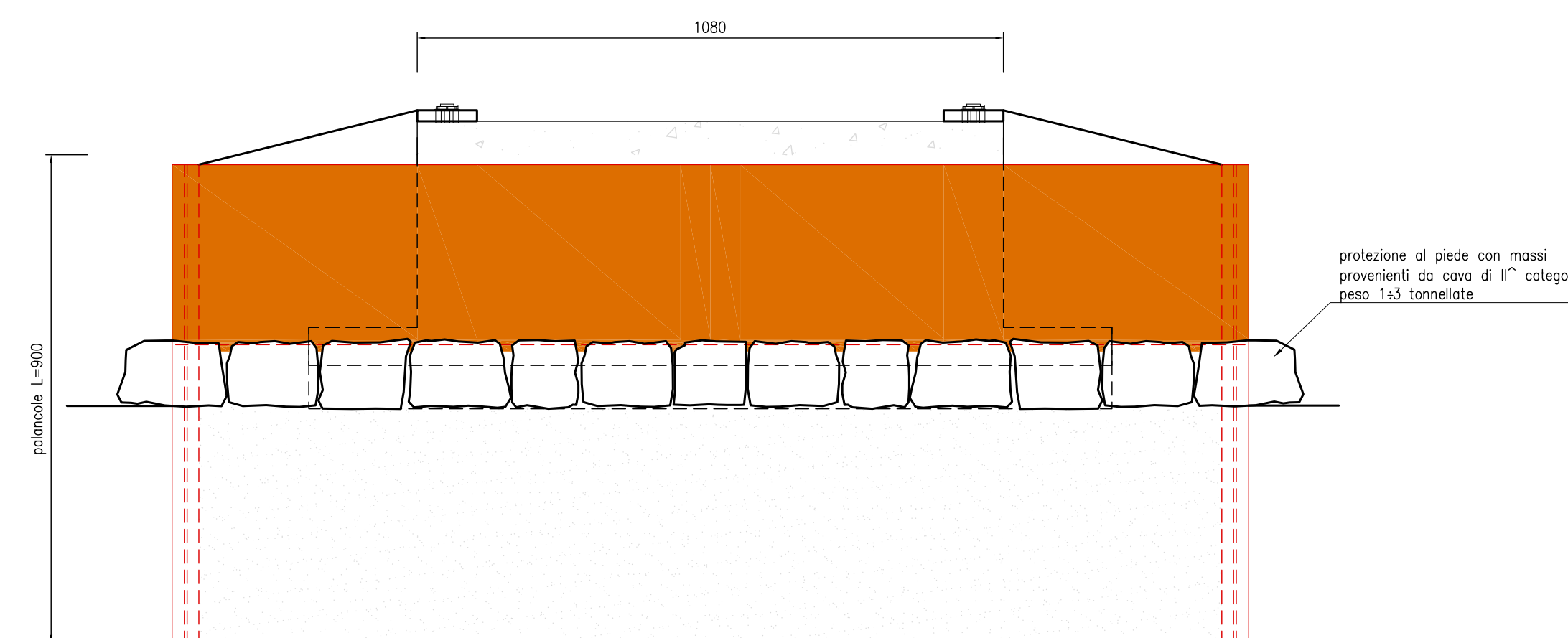
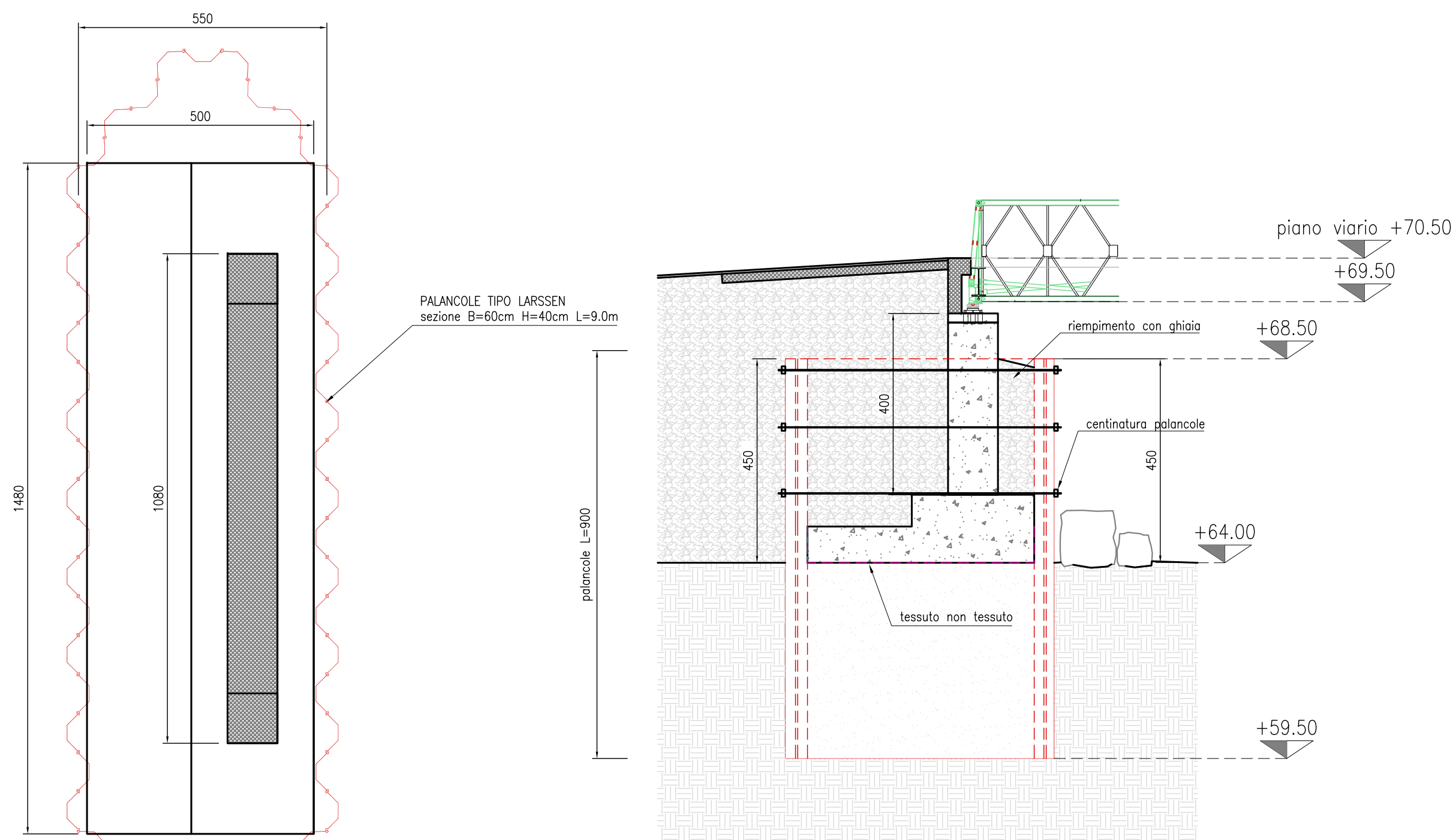
PROSPETTO IN DIREZIONE DELLA CORRENTE

FONDAZIONE SPALLA PROVISORIA 1

SCALA 1:100

SEZIONE TIPO SETTO SPALLA

SCALA 1:20



SPALLA PROVISORIA 2 - lato EST

SCALA 1:100

VISTA DALL'ALTO

SEZIONE TRASVERSALE

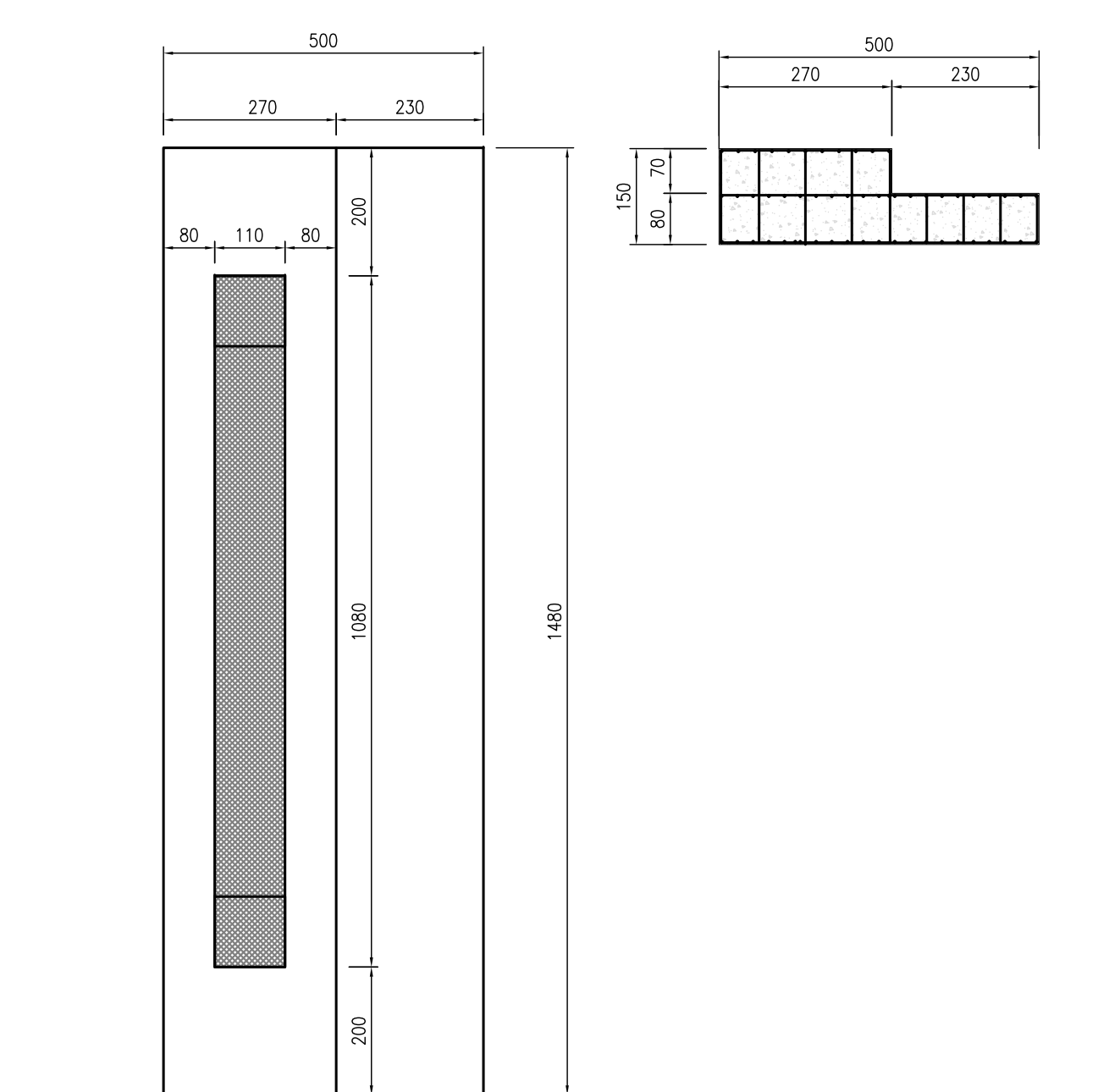
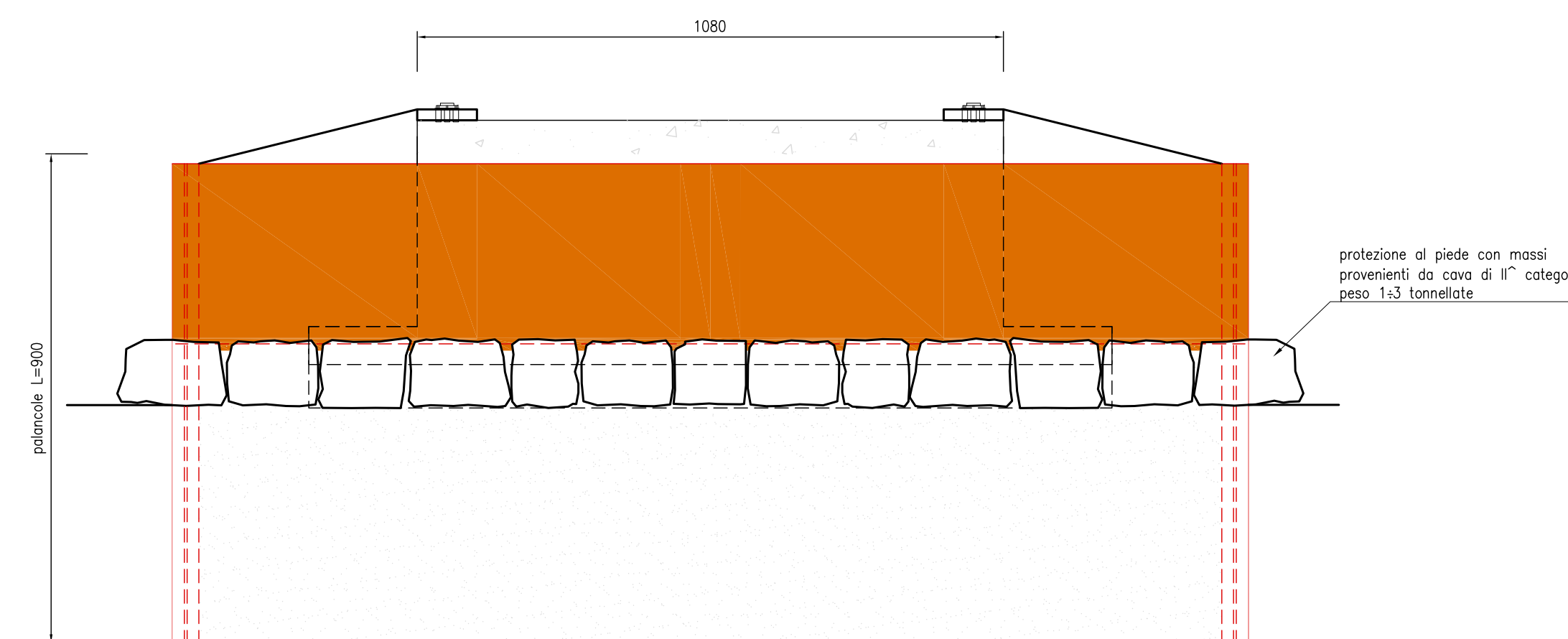
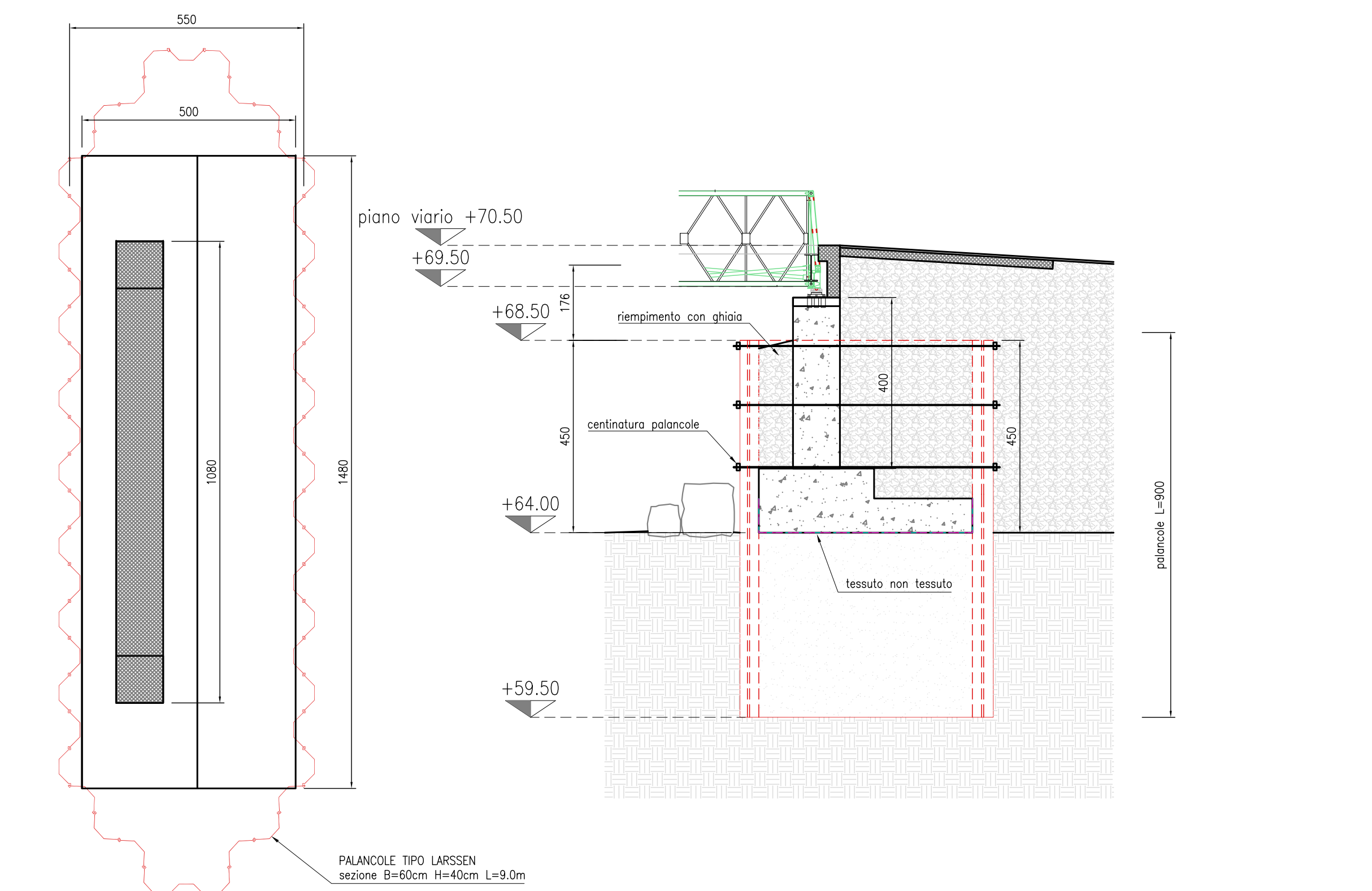
PROSPETTO IN DIREZIONE DELLA CORRENTE

FONDAZIONE SPALLA PROVISORIA 2

SCALA 1:100

SEZIONE TIPO SETTO SPALLA

SCALA 1:20



Anas SpA
Compartimento della viabilità per il Veneto
Cap. Soc. €2.299.892.000,00 - Iscr. R.E.A. 1024951 - P.IVA 02133691003 - C.F. 80238450667
Sede Legale: Via Montebelluna, 15 - 35100 Padova - Tel. 049 448811 - Fax 049 4480224
Sede Compartimentale: Via Milano, 49 - 30173 Venezia Mestre - Tel. 041 2511411 - Fax 041 531721

LAVORI DI RESTAURO CONSERVATIVO, CONSOLIDAMENTO FONDAZIONALE ED ADEGUAMENTO DIMENSIONALE DEL PONTE DELLE PRIULA LUNGO LA S.S. 13 "PONTEBBANA"

PROGETTO DEFINITIVO

IL PROGETTISTA:
Dott. Ing. Carlo Mario Tison
Ordine Ingegneri di Treviso n° 4381

IL COORDINATORE DELLA SICUREZZA IN FASE DI PROGETTAZIONE:
Dott. Ing. Stefano Lucchetto
Ordine Ingegneri di Treviso n° 41723

GRUPPO DI PROGETTAZIONE:
Dott. Ing. Michele Tison - strutture
Dott. Ing. Gianluigi Maser - idraulica
Dott. Ing. Stefano Lucchetto - strade
Dott. Arch. Gianluigi Grandi - architetture
Ordine Architetti di Treviso n° 7552

ISTITUTO ITALIANO DI STRUTTURE E FONDAZIONI (I.I.S.F.)
Via S. Maria della Salute, 15 - 30138 Venezia - Tel. 041 448811 - Fax 041 4480224
Sede Legale: Via Montebelluna, 15 - 35100 Padova - Tel. 049 448811 - Fax 049 4480224

VISTO IL RESPONSABILE DEL PROCEDIMENTO	VISTO IL RESPONSABILE AREA INGEGNERIA SPECIALISTICA	VISTO IL RESPONSABILE DI AREA	PROTOCOLLO	DATA
--	---	-------------------------------	------------	------

VIABILITA' PROVISORIA
PILE E SPALLE DEL PONTE PROVISORIO

CODICE PROGETTO	LM	PROG.	N. PROG.	NOME FILE	REVISIONE	SCALA:
VE232A	D	1301		100-CAD-CAN-CAD_PIL_SPALLE_PONTE_PROVISORIO.DWG		1:100
C				CODICE ELAB.		
B				100CA00CANCA02		
A	EMISIONE		17.03.2014			
REV.	DESCRIZIONE	DATA	REDATTO	VERIFICATO	APPROVATO	