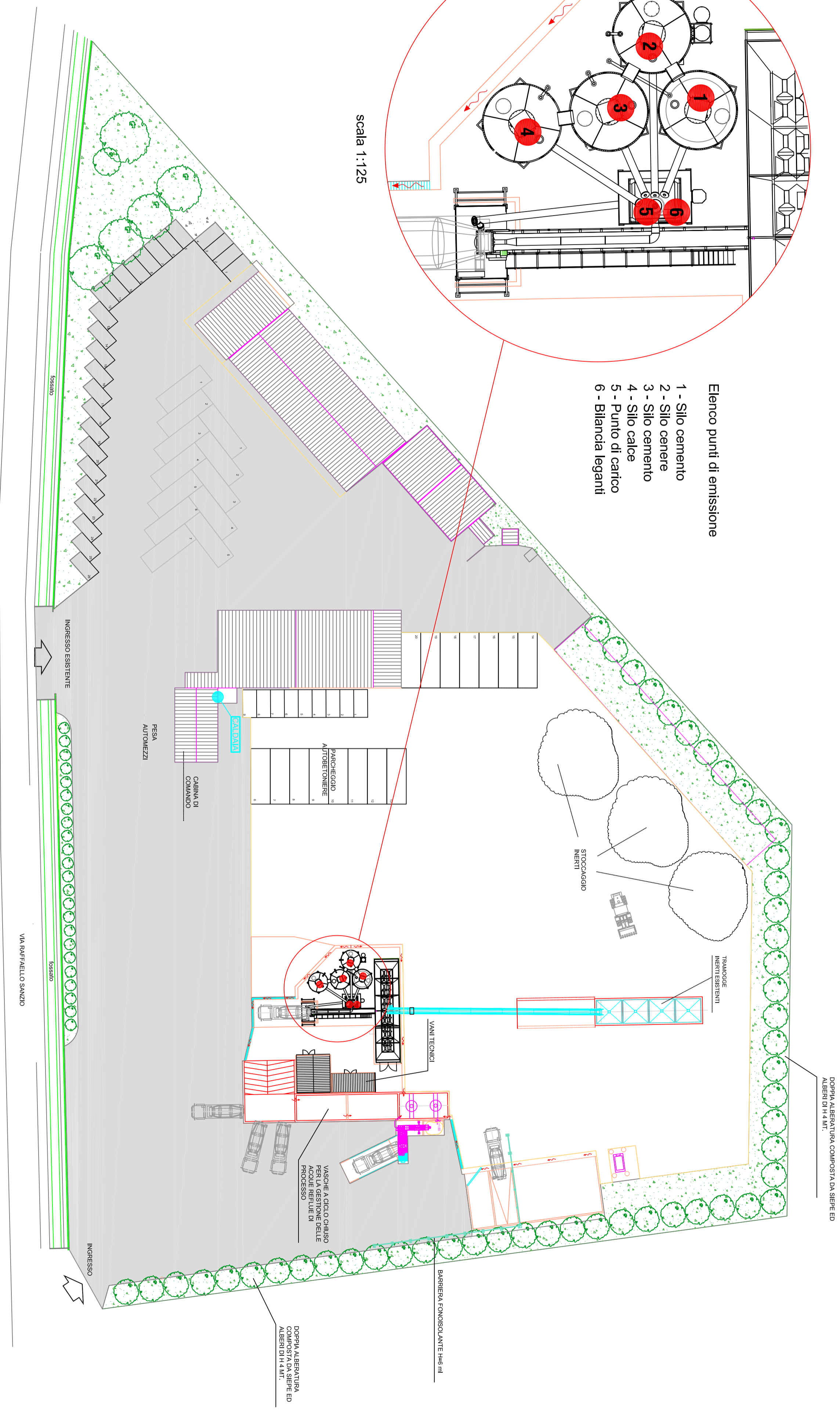



- Elenco punti di emissione**
- 1 - Silo cemento
  - 2 - Silo genere
  - 3 - Silo cemento
  - 4 - Silo calce
  - 5 - Punto di carico
  - 6 - Bilancia leganti

scala 1:125



ditta		TAV / rev	
 <b>GENERAL BETON TRIVENETA S.p.A.</b> <small>Via R. Sanzio, 26 - 31015 Cordignano (TV) - P.Iva 00198800269</small>		Unica/00	
comune	Cordignano	provincia	Treviso
oggetto	Planimetria stabilimento con indicazione dei punti di emissione		
note	formato foglio	scala	file
la ditta	A2	1:500	
			data
			20/07/2011
			disegnato

Il presente disegno e' di proprieta' della GENERAL BETON TRIVENETA SPA I diritti saranno tutelati a norma di legge