

**RICONVERSIONE DEL SISTEMA IRRIGUO DA SCORRIMENTO A PLUVIRRIGAZIONE IN LOCALITA' CROCETTA E BIADENE**  
 Finanziamento 5.500.000 € (L.148)

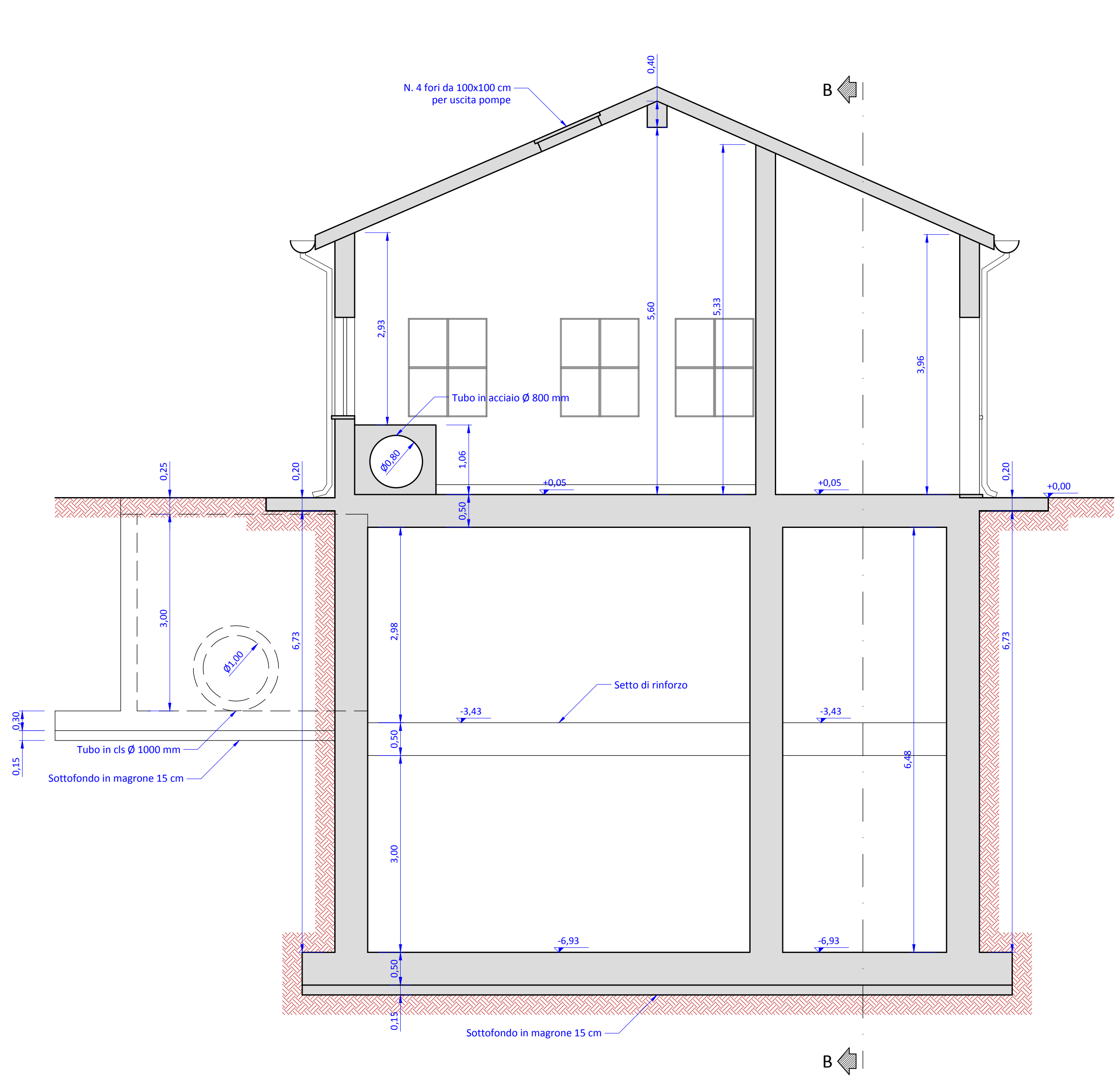


OGGETTO: **Particolari della stazione di pompaggio**  
 Sezioni e prospetti

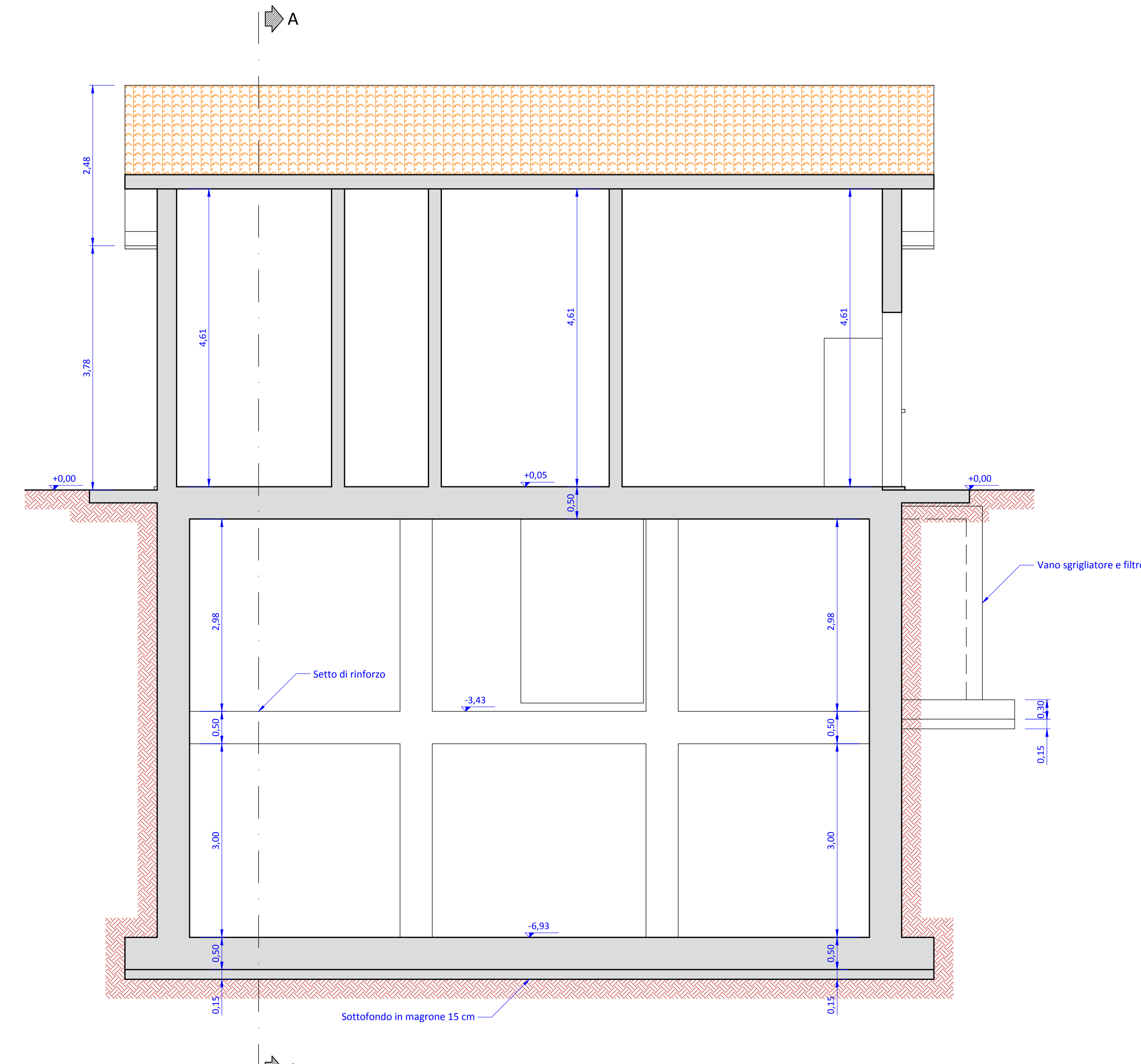
Allegato **12/B**  
 Montebelluna

**PROGETTO DEFINITIVO**  
 Aggiornamento settembre 2012

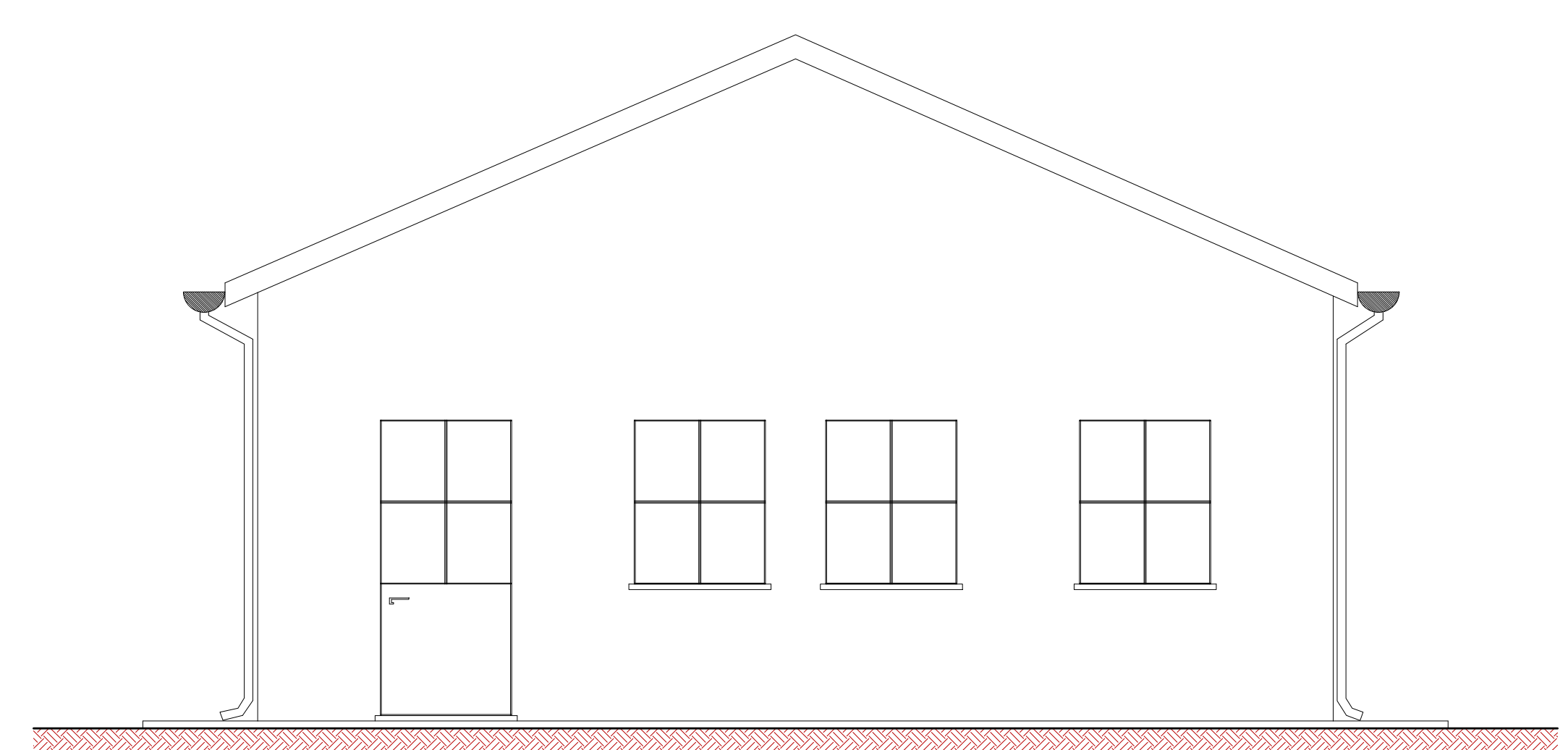
IL PROGETTISTA: Ing. Luigino Pretto  
 VISTO: IL PRESIDENTE: Giuseppe Romano  
 VISTO: IL R.U.P.: Ing. Paolo Battagion



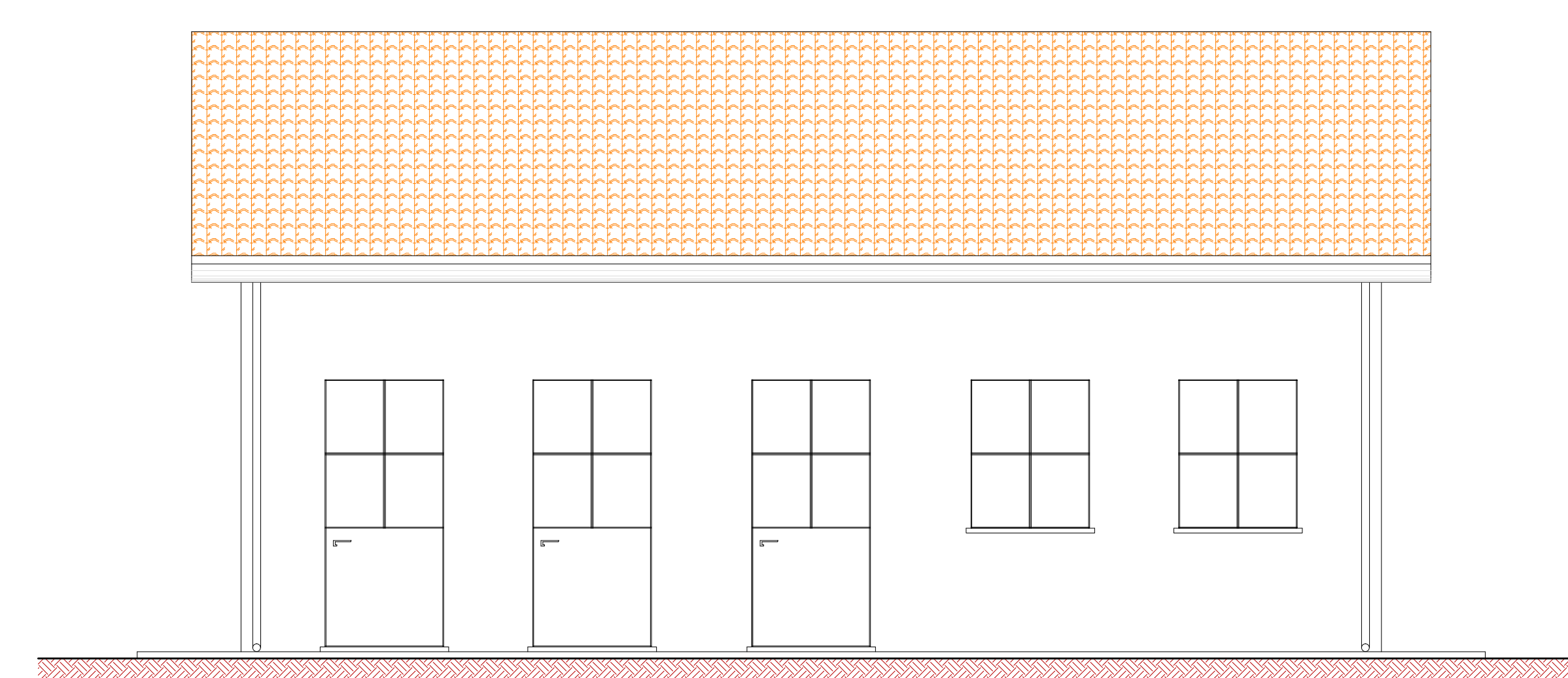
SEZIONE A-A  
 Scala 1/50



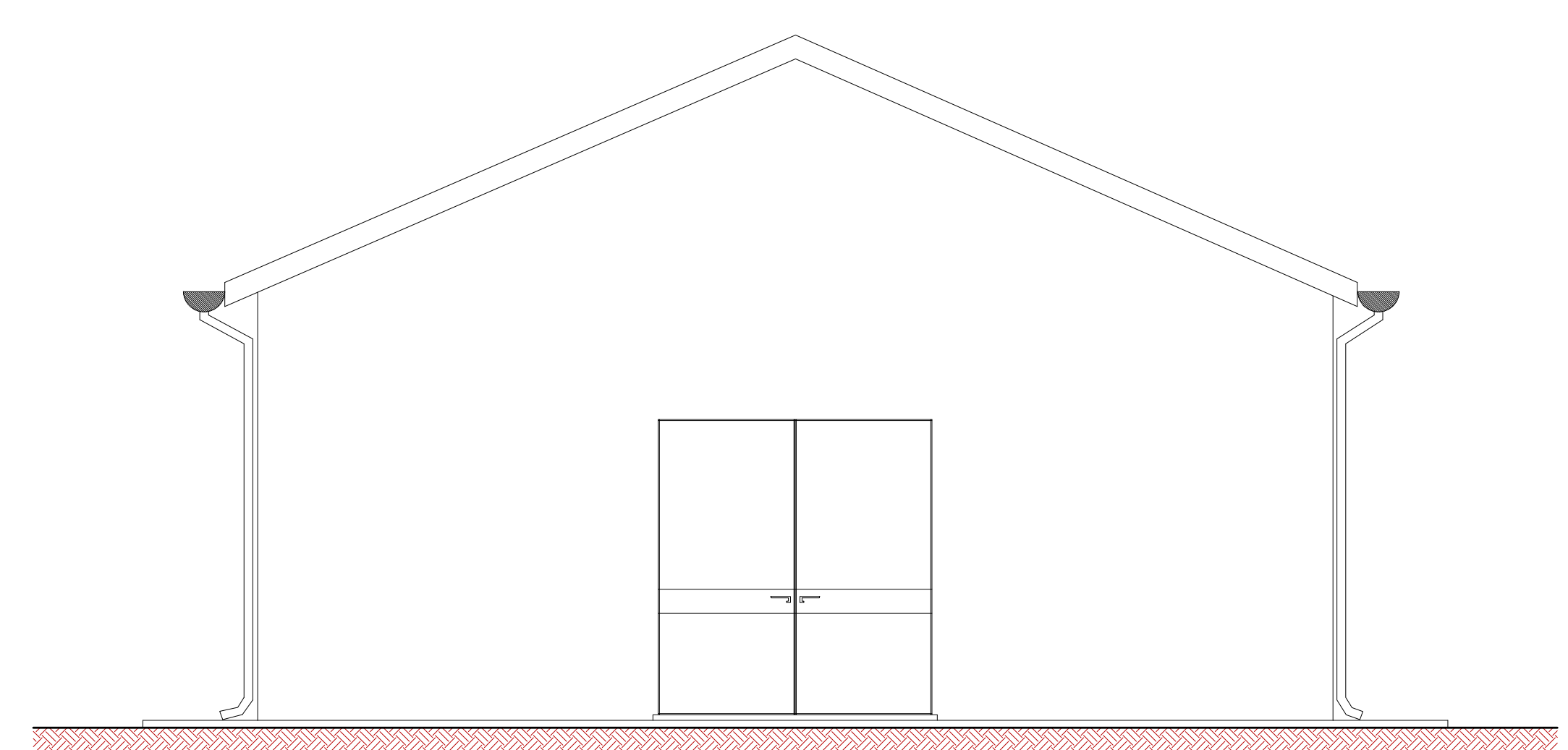
SEZIONE B-B  
 Scala 1/50



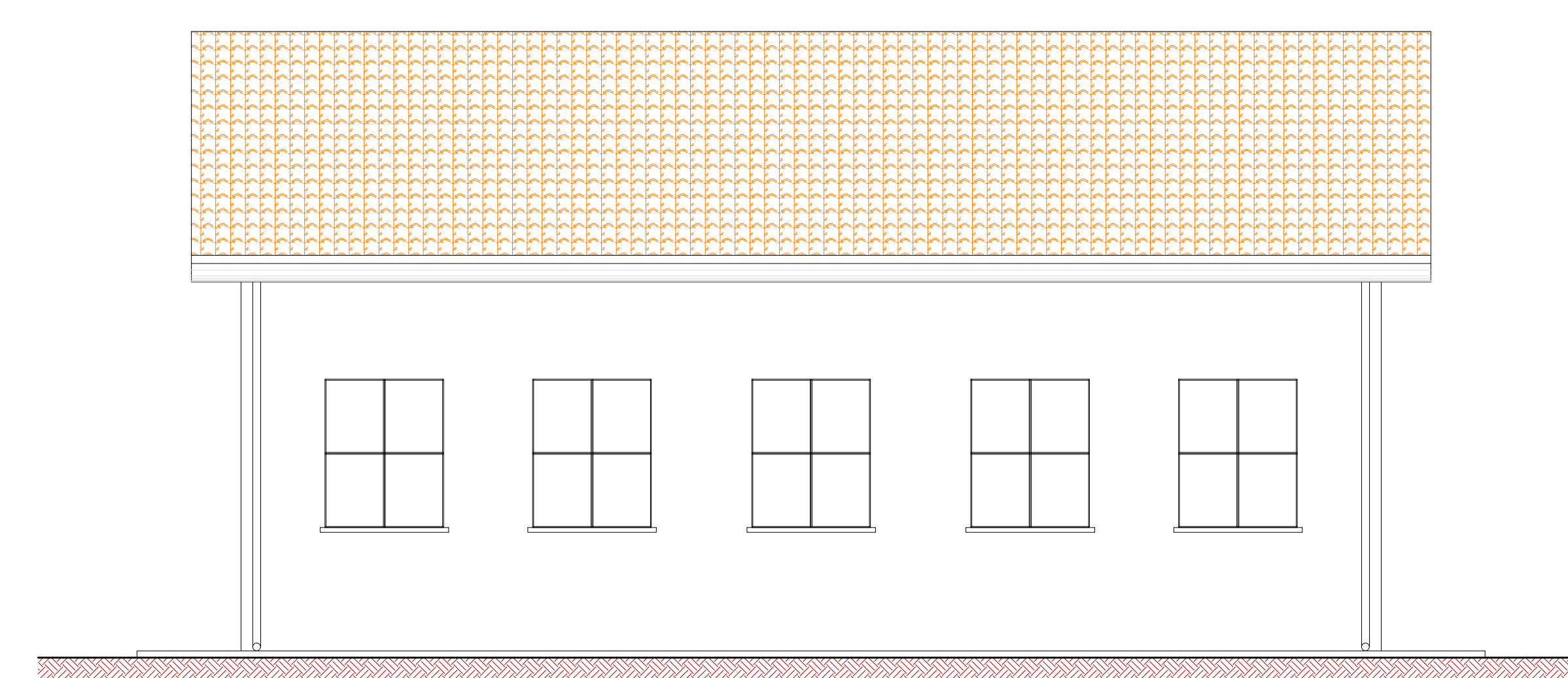
PROSPETTO NORD  
 Scala 1/50



PROSPETTO OVEST  
 Scala 1/50



PROSPETTO SUD  
 Scala 1/50



PROSPETTO EST  
 Scala 1/50