

**LEGENDA TAVOLE 13.1 IN SCALA 1:5000**

⊕ Identificativo zona territoriale omogenea Z = tipo di zona territoriale omogenea  
N = numero identificativo

**ZONE DI INTERESSE ARCHITETTONICO ED AMBIENTALE (art. 17)**

- Zona A1: centro storico
- Zona A2: nucleo storico
- Zona A3: ville
- Zona A4: verde privato

**ZONE RESIDENZIALI**

- Zona B1.1: di completamento di alta densità (art. 19)
- Zona B1.2: di completamento di media densità (art. 19)
- Zona B2: di riqualificazione (art. 20)
- Zona C1.1: di completamento intermedia di media densità (art. 19)
- Zona C1.2: di completamento intermedia di bassa densità (art. 19)
- Zona C1.3: di completamento intermedia con tipologia rurale (art. 19)

**Zone di espansione soggette a perequazione urbanistica (art. 21)**

- Zona C2.1: di densificazione urbana
- Zona C2.2: di rarefazione urbana
- Zona C2.3: della nuova città a maggiore vocazione alla trasformazione
- Zona C2.1F: di densificazione urbana destinate a superficie pubblica
- Zona C2.2F: di rarefazione urbana destinate a superficie pubblica
- Zona C2.4F: della nuova città a minore vocazione alla trasformazione destinate a superficie pubblica
- Zona C2.5F: di pregio ambientale destinata a superficie pubblica

- Zona C3: di espansione confermata con norma speciale (art. 22)

**ZONE PER INSEDIAMENTI PRODUTTIVI**

- Zona D1.1: artigianale e industriale di completamento (art. 24)
- Zona D2.1: commerciale-annonaria (art. 24)
- Zona D3.1: ricettiva di completamento (art. 24)
- Zona D4.1: agroindustriale di completamento (art. 24)
- Zona D5.1: direzionale di completamento (art. 24)

**Zone produttive di riqualificazione mediante programmi integrati (art. 25)**

- Zona D1.2: artigianale e industriale di riqualificazione
- Zona D2.2: commerciale-annonaria di riqualificazione

**Zone produttive miste artigianali industriali e commerciali di espansione soggette a perequazione urbanistica (art. 26)**

- Zona D1/2.3A: confermata intensiva con creazione di ambiti di riserva
- Zona D1/2.3B: di nuova formazione con creazione di ambiti di riserva
- Zona D1/2.3F: di nuova formazione destinata a superficie pubblica

**Zone produttive di espansione con norma speciale (art. 27)**

- Zona D1/2.4: produttiva mista, industriale e commerciale
- Zona D5.4: direzionale

**Attività produttive in zona impropria (art. 28)**

**ZONE AGRICOLE (art. 30)**

- Zona E1.a: agricola di tutela (art. 31)
- Zona E1.b: agricola boscata (art. 32)
- Zona E2.a: agricola di tutela della produttività (art. 33)
- Zona E2.b: agricola produttiva (art. 34)
- Zona E3: agricola di elevato frazionamento fondiario (art. 35)
- Nucleo rurale (art. 30)

**Allevamenti intensivi ed industriali (art. 30)**

- Annessi non più funzionali alla conduzione del fondo (art. 30)

**ZONE PER SPAZI PUBBLICI A SERVIZIO DELLA RESIDENZA CONFIGURABILI COME STANDARDURBANISTICI (art. 36)**

- Zona SP1: per l'istruzione
- Zona SP2: per attrezzature di interesse collettivo
- Zona SP3: per attrezzature religiose
- Zona SP4: a verde pubblico
- Zona SP5: per impianti sportivi
- Zona SP6: per parcheggi

**ZONE PER ATTREZZATURE DI INTERESSE GENERALE NON CONFIGURABILI COME STANDARD URBANISTICI (art. 37)**

- Zona F esistente
- Zona F di progetto

- Zona FS: zona ferroviaria (art. 39)
- Area interessata dal Piano d'Area del Montello

**PIANI URBANISTICI ATTUATIVI**

- PP: piano particolareggiato (art. 40)
- PR: piano di recupero (art. 41)
- PEEP: piano per l'edilizia economica popolare (art. 41)
- PIP: piano per insediamenti produttivi (art. 41)
- PdL: piano di lottizzazione (art. 41)

**COORDINAMENTO URBANISTICO (art. 2)**

- PIRUeA (art. 25)
- Ambito di perequazione (art. 21 - art. 26)
- Ambito di coordinamento (art. 2)
- Perimetro di zona di degrado (art. 2)
- Intervento edilizio unitario (art. 2)

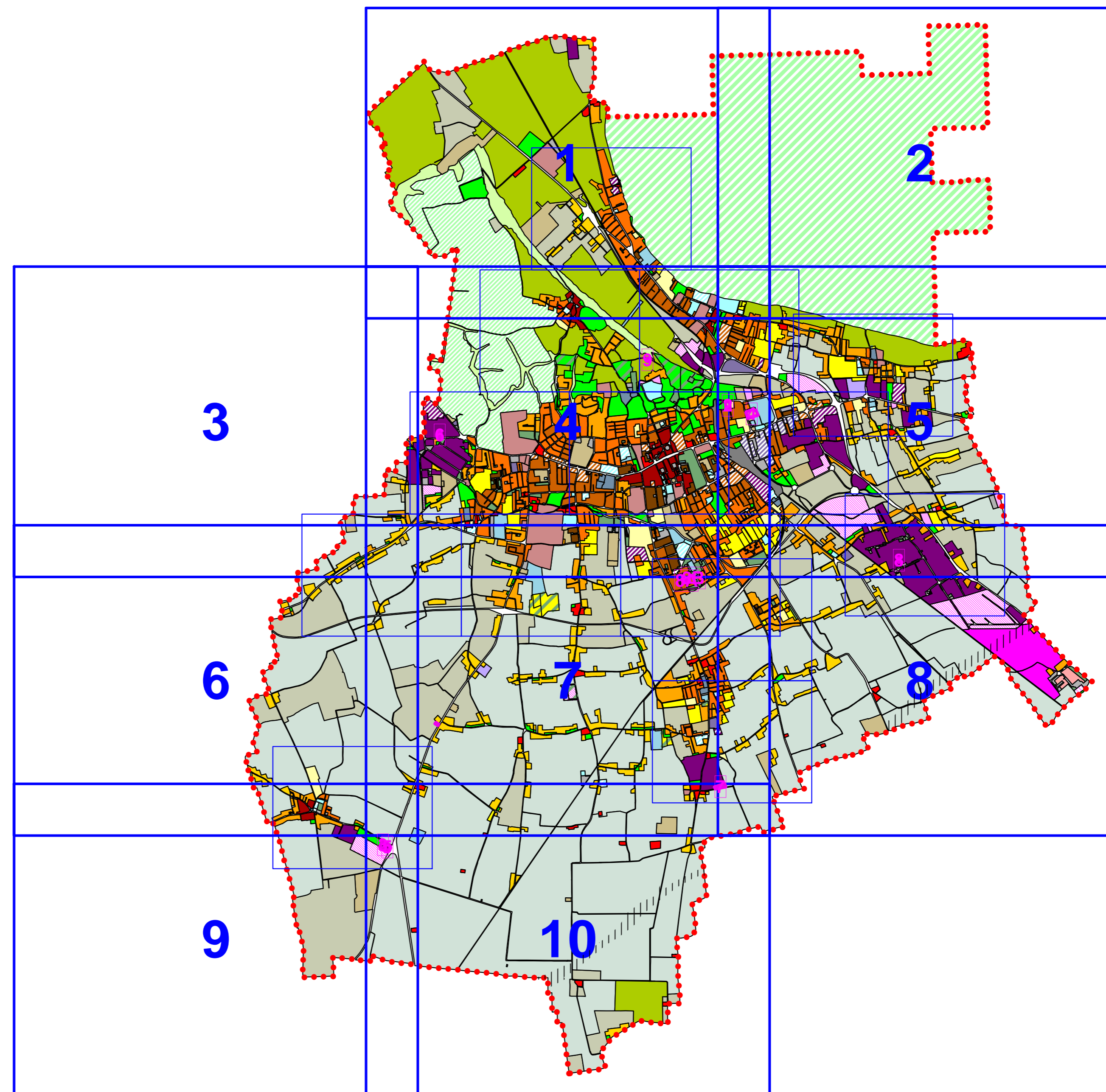
**VINCOLI E FASCE DI RISPETTO (art. 39)**

- Fascia di rispetto stradale e ferroviaria
- Vincolo cimiteriale
- Fascia di rispetto da reti e impianti tecnologici
- Servitù militare
- Fascia di rispetto dei canali primari e principali
- Canali principali
- Canali primari

**ALTRE INDICAZIONI**

- Area oggetto di occupazione per viabilità di progetto sovcomunale
- Fascia di protezione da insediamenti produttivi (art. 44)
- Filare alberato (art. 44)
- Mascheramento arboreo (art. 44)
- Viabilità di progetto (art. 38)
- Pista ciclabile in bordo strada esistente (art. 38)
- Pista ciclabile in bordo strada di progetto (art. 38)
- Percorso ciclabile con forte valenza paesaggistica (art. 38)
- Percorsi pedonali (art. 38)
- Edifici di valore architettonico ambientale (art. 18)
- Area soggetta a Piano Alienazioni (approvato con D.C.C. n° 29 del 24/03/2009)
- Confine comunale

○ esistente  
□ di progetto



COMUNE DI MONTEBELLUNA (TV)

Piano Regolatore Generale  
Intero territorio comunale

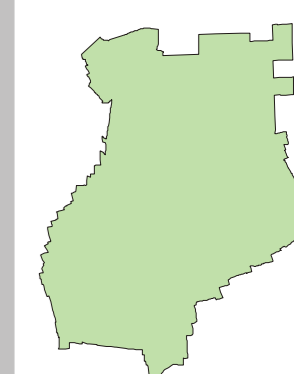
VARIANTE N°1 - 2010

Approvata con delibera di C.C. n° 65 del 04/08/2010

Realizzazione e assistenza informatica  
Studio Luca Zanella Ingegneri



SISTEMA INFORMATIVO TERRITORIALE



TAV.

13 | 10