

Comune di San Fior - TV

ARPA S.r.l.

Via Buonabitacolo n° 17/5
31053 Pieve di Soligo

VARIANTE PIANO PARTICOLAREGGIATO DI INIZIATIVA PUBBLICA

"AREA TRA SS 13 E VIA PALLADIO"

VALUTAZIONE DI IMPATTO AMBIENTALE

Elaborati adeguati in base alla richiesta di integrazioni della
Provincia di Treviso con comunicazione del 21.11.2016, prot. n. 2016/0096993

STUDIO DI IMPATTO AMBIENTALE

arch. MARCO PAGANI - d-recta srl
pian. terr. MARCO CARRETTA - d-recta srl

PROGETTO ARCHITETTONICO

arch. DINO DE ZAN - d-recta srl

PROGETTAZIONE IMPIANTI

ing. MAURO BAESSATO - EC Engineering srl
per. DINO CASAGRANDE - EC Engineering srl

PROGETTO OPERE DI URBANIZZAZIONE

arch. SANDRO BURIGANA - d-recta srl

GRUPPO INTERDISCIPLINARE COMPETENZE SPECIALISTICHE

VALUTAZIONE DI INCIDENZA AMBIENTALE (V.Inc.A.)

pian. terr. MARCO CARRETTA - d-recta srl

ANALISI AMBIENTALI

pian. terr. SILVIA BALLESTINI - d-recta srl
dott. pian. PATRIZIO BASEOTTO - d-recta srl

VALUTAZIONE DI IMPATTO ACUSTICO

dott. chim. STEFANO DONADELLO - d-recta srl

STUDIO DI IMPATTO SULLA VIABILITA'

ing. MARCELLO FAVALESSA - Mob-Up srl

STUDIO DI COMPATIBILITA' IDRAULICA

ing. FIORENZO CARNIEL - P&C Engineering

VALUTAZIONE IMPATTI SU ATMOSFERA

ing. DAVIDE FASAN - Mob-up srl

INTEGRAZIONE:

INQUINAMENTO LUMINOSO

Corpi illuminanti

NUMERO TAVOLA:

6.b

d-recta
urban management

via Ferrovia, 28 - 31020 San Fior -TV-
t. 0438.1710037 - f. 0438.1710109
info@d-recta.it - www.d-recta.it

CODICE COMMESSA:

DR20160001

CODICE ELABORATO:

DATA:

dicembre 2016

Società con Sistema Qualità Certificato
secondo UNI EN ISO 9001:2008

THEOS MINI AW



Codice	06222296
Attacco:	LED
Sorgente luminosa:	LED
Potenza (W):	70 W
Colore / RAL:	GRIGIO ANTRACITE SABBATO-AKZO NOBEL
Classe di isolamento:	II
Grado di protezione:	IP 66
Kelvin:	4000
Fattore di potenza:	$\text{COS}\phi \geq 0,9$
Ottica:	OTTICA ASIMMETRICA DIFFONDEnte
Flusso della sorgente:	8608 lm
Flusso di apparecchio:	7464 lm
Lifetime:	50000 h
Deprezzamento percentuale del flusso:	L70

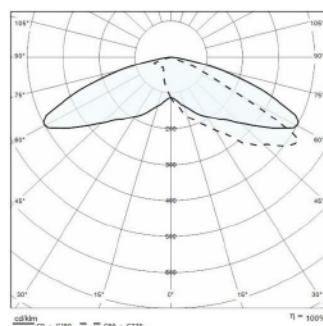


Descrizione

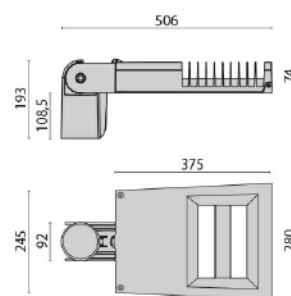
Serie di apparecchi stradali LED, costituita da:

- Corpo in alluminio pressofuso verniciato polveri poliesteri previo trattamento di conversione chimica superficiale
- Attacco a palo in alluminio pressofuso verniciato grigio adatto per palo \varnothing 60 mm o 76 mm
- Diffusore con gruppo ottico integrato in tecnopolimero trasparente stabilizzato agli UV ed al calore
- Gruppo ottico costituito da lenti in tecnopolimero ad elevata trasmittanza della luce
- Ottica asimmetrica
- Guarnizione in silicone antinvecchiamento, ad elevata capacità di ritorno elastico
- Morsetto sezionatore di linea che all'apertura del coperchio cablaggio interrompe automaticamente l'alimentazione elettrica
- Pressacavo antistrappo M20x1.5 per cavi \varnothing 10 - \varnothing 14 mm
- Alimentatore elettronico ad alta efficienza
- Sorgente luminosa costituita dalla combinazione di più moduli LED
- Conforme alla norma UNI 10819 e alle leggi regionali in materia di inquinamento luminoso
- Viteria esterna in acciaio inox
- Sistema "SECURE LIGHT DISTRIBUTION" che garantisce l'uniformità della distribuzione luminosa anche in caso di inefficienza di qualche LED
- Modulo LED sostituibile
- Versioni con LED a 3000 K e 5000 K sono disponibili a richiesta
- Versione con riduzione di potenza automatica

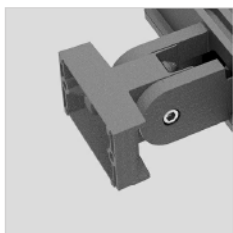
DATI TECNICI



DISEGNI TECNICI



THEOS



14174796

Attacco parete THEOS

GRIGIO 900 SABBATO