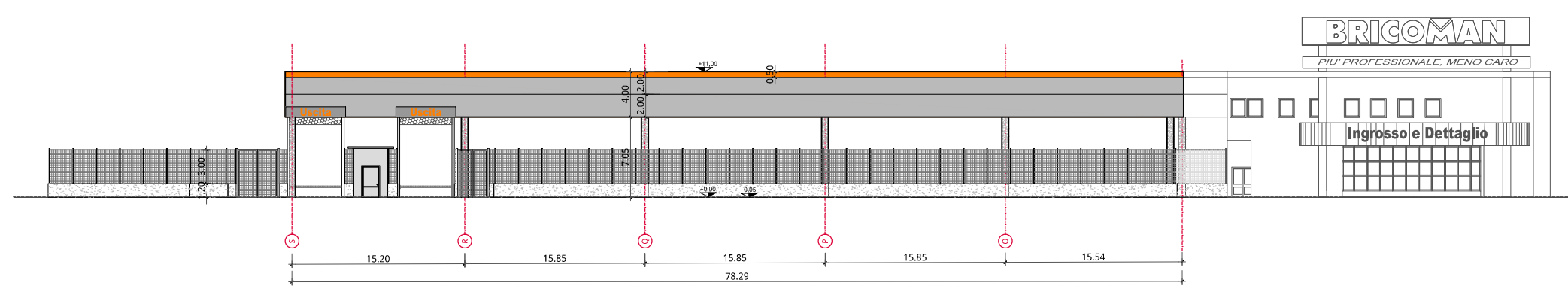
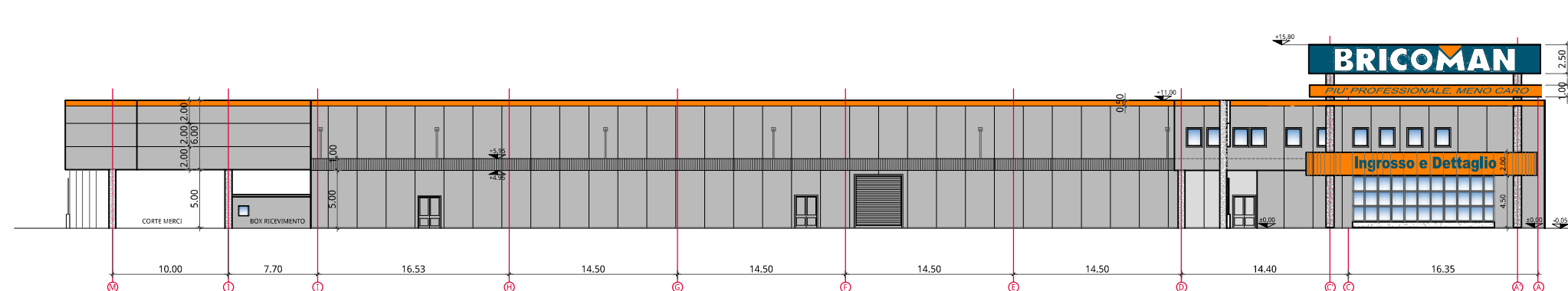


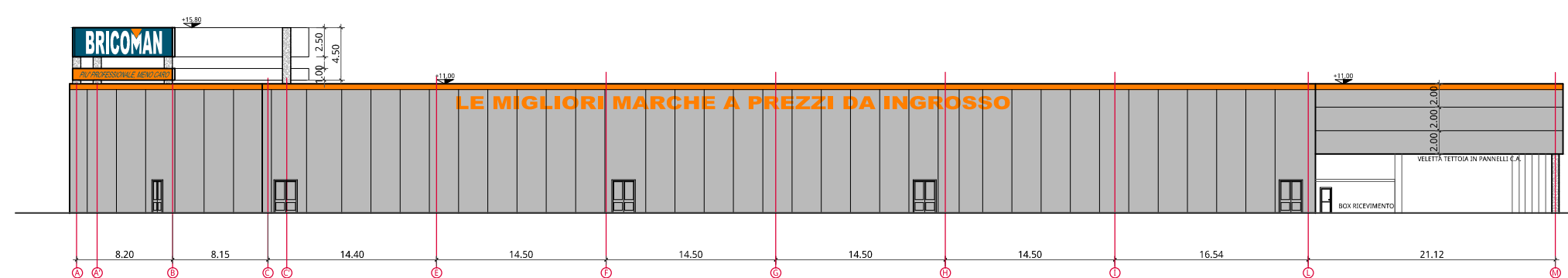
Edificio A e B - Prospetto sud-est



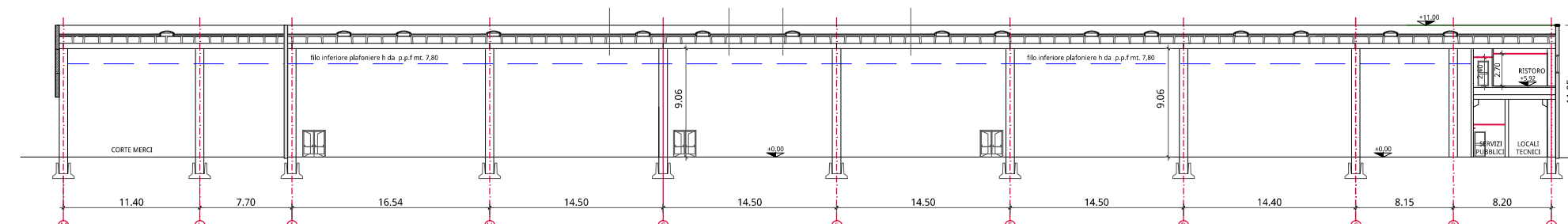
Edificio A e B - Prospetto sud-ovest



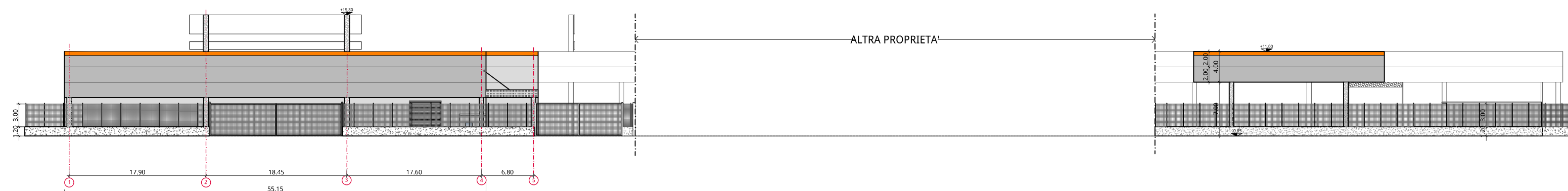
Edificio A - Prospetto sud-ovest



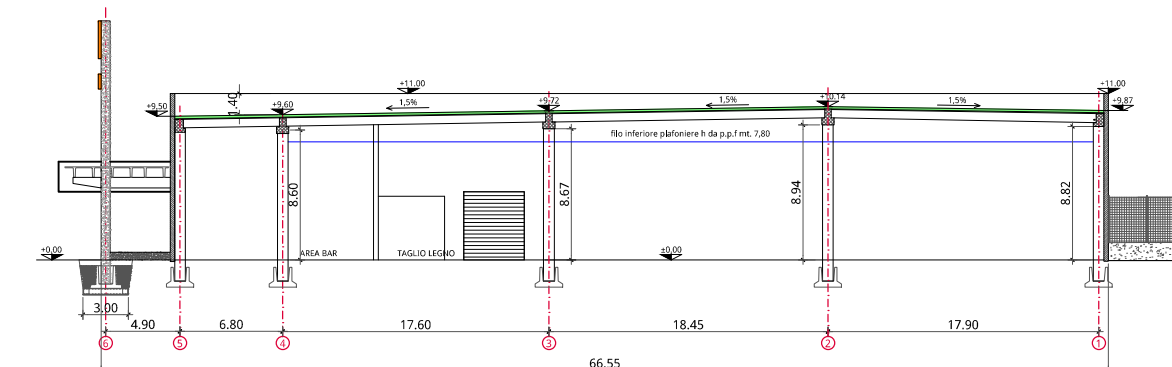
Edificio A - Prospetto nord-est



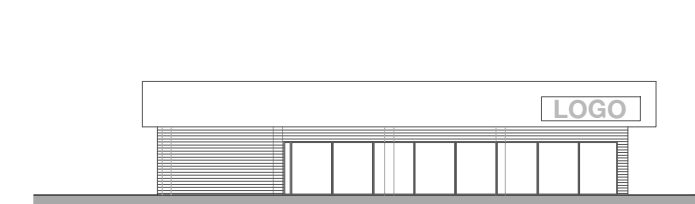
Edificio A - Sezione A - A



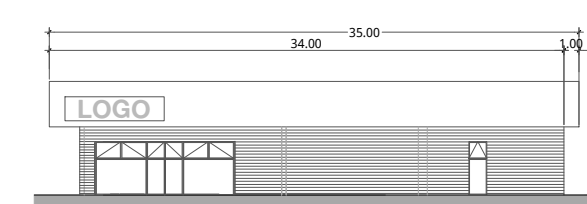
Edificio A e B - Prospetto nord-ovest



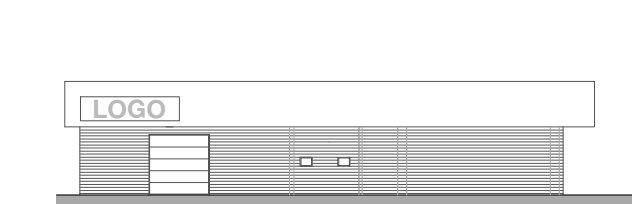
Edificio A - Sezione B - B



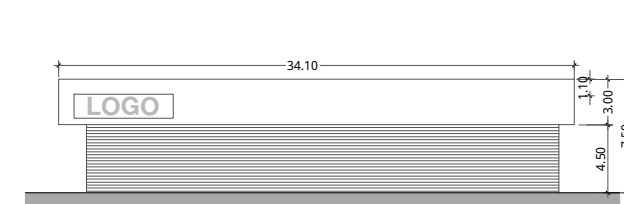
Edificio C - Prospetto sud-est



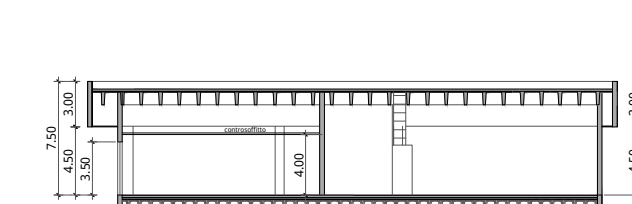
Edificio C - Prospetto nord-est



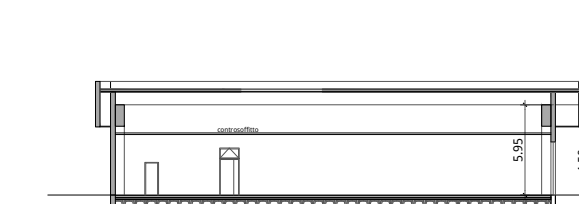
Edificio C - Prospetto sud-ovest



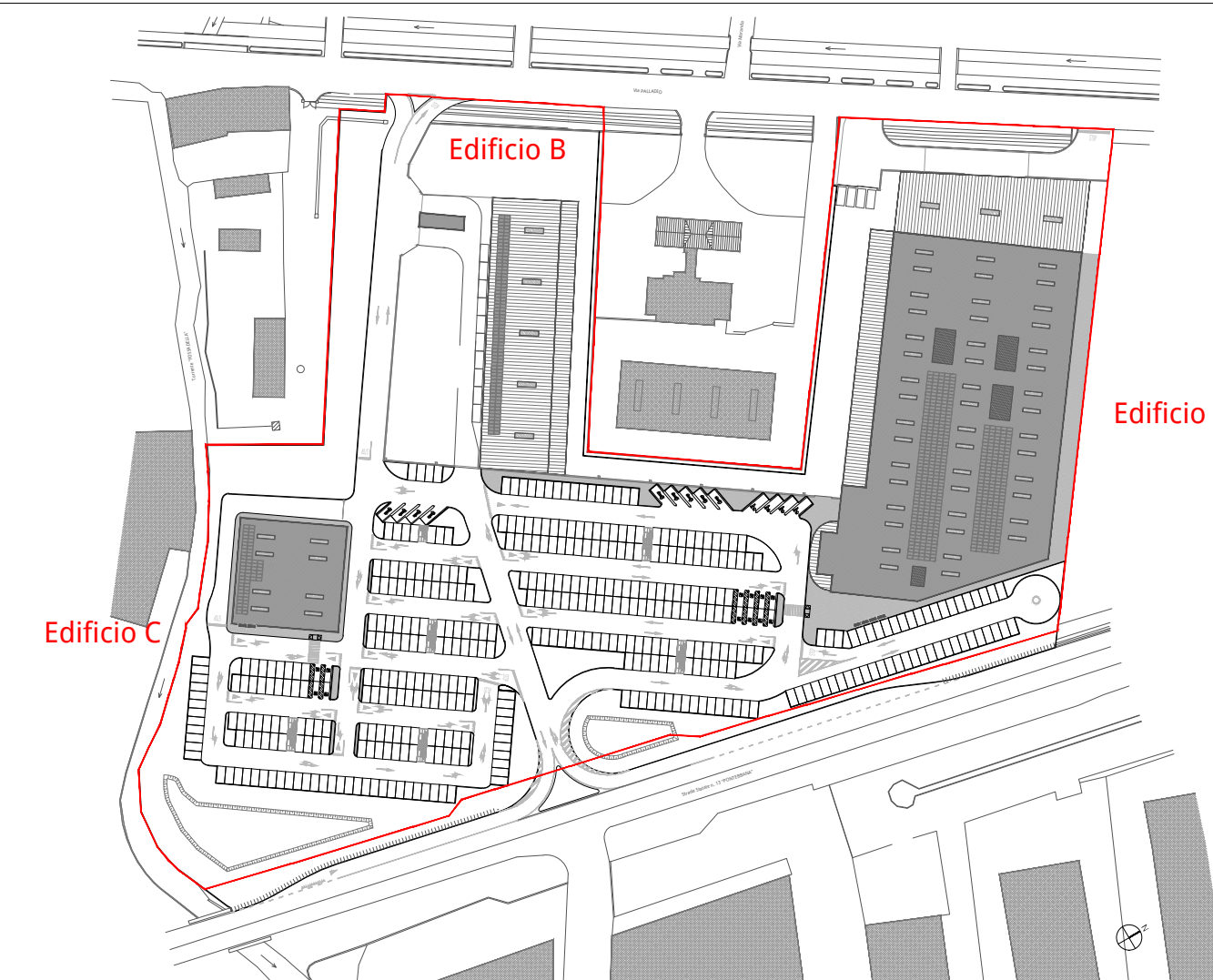
Edificio C - Prospetto nord-ovest



Edificio C - Sezione A - A



Edificio C - Sezione B - B



Comune di San Fior - TV

ARPA S.r.l.  
Via Buonabitacolo n° 17/5  
31053 Pieve di Soligo

VARIANTE PIANO PARTICOLAREGGIATO DI INIZIATIVA PUBBLICA  
"AREA TRA SS 13 E VIA PALLADIO"

VALUTAZIONE DI IMPATTO AMBIENTALE

STUDIO DI IMPATTO AMBIENTALE

arch. MARCO PAGANI - d-recta srl  
pian. terr. MARCO CARRETTA - d-recta srl

PROGETTO ARCHITETTONICO

arch. DINO DE ZAN - d-recta srl

PROGETTAZIONE IMPIANTI

ing. MAURO BAESSATO - EC Engineering srl  
per. DINO CASAGRANDE - EC Engineering srl

PROGETTO OPERE DI URBANIZZAZIONE

arch. SANDRO BURIGANA - d-recta srl

GRUPPO INTERDISCIPLINARE COMPETENZE SPECIALISTICHE

VALUTAZIONE DI INCIDENZA AMBIENTALE (V.Inc.A.)

pian. terr. MARCO CARRETTA - d-recta srl

ANALISI AMBIENTALI

pian. terr. SILVIA BALLESTINI - d-recta srl  
dott. pian. PATRIZIO BASEOTTO - d-recta srl

VALUTAZIONE DI IMPATTO ACUSTICO

dott. chim. STEFANO DONADELLO - d-recta srl

STUDIO DI IMPATTO SULLA VIABILITA'

ing. MARCELLO FAVALESSA - Mob-Up srl

STUDIO DI COMPATIBILITA' IDRAULICA

ing. FIORENZO CARNIEL - P&C Engineering

VALUTAZIONE IMPATTI SU ATMOSFERA

ing. DAVIDE FASAN - Mob-up srl

ELABORATO:  
PROGETTO ARCHITETTONICO  
Prospetti e sezioni

NUMERO TAVOLA:  
**A.4**  
SCALA: 1:500

**d-recta**  
urban management  
via Ferrovia, 28 - 31020 San Fior - TV  
t. 0438.1710037 - f. 0438.1710109  
info@d-recta.it - www.d-recta.it  
Società con Sistema Qualità Certificato  
secondo UNI EN ISO 9001:2008

CODICE COMMESSA:  
**DR20160001**

CODICE ELABORATO:  
**DR20160001UDD00PA000**

DATA:  
agosto 2016