



www.studiotetra.it - info@studiotetra.it

SEDE DI PADOVA
Via Tommaseo, 67 - 35131 PADOVA
tel. 049 8079814 fax. 049 7929596
UFFICIO DI ROMA
Via A. Montagna, 20 - 00121 ROMA
tel. e fax 06 56340115

TAVOLA

IE-Q02

ARCHIVIO
I2442PPIE0-Q02
COMM. N.
I2442
N. FOGLI
0 di 4
REDATTO DA:
MS
VERIFICATO DA:
RB
SCALA
--
DATA
Marzo 2016

CLIENTE
Alì S.P.A. - Via Olanda,2 - 35127-PADOVA
PROGETTO
**PROGETTO PRELIMINARE IMPIANTI ELETTRICI
NUOVO PUNTO VENDITA
sito in via Mascagni - 31100 Treviso**
OGGETTO
**AMBITO A1: SCHEMA ELETTRICO UNIFILARE
QUADRO BASSA TENSIONE - Q.BT**

REVISIONE	DATA	APPROVAZIONE	DESCRIZIONE MODIFICHE
0	MAR. 2016	RB	EMISSIONE PRELIMINARE

LEGENDA DEI SIMBOLI

CARATTERISTICHE DEL QUADRO

	Interruttore di manovra sezionatore		Bobina di apertura di minima tensione
	Interruttore automatico		Motorizzazione per richiusura interruttore
	Relé magnetico		Apparecchiatura estraibile o rimovibile
	Relé termico	SR	Scattato Relé
	Relé termico regolabile		Blocco a chiave
	Relé differenziale		Scaricatore di sovratensione
	Interruttore di manovra con fusibili		Contatore fiscale di energia elettrica
	Contattore		Orologio interruttore
	Interruttore a tempo		Interruttore crepuscolare
	Relé passo-passo		Multimetro digitale
	Contatto ausiliario NA		
	Contatto ausiliario NC		
	Contatto ausiliario di scambio		
	Selettore M_0_A		
	Lampada di segnalazione		
	Amperometro e Voltmetro		
	Contatori di energia attiva e reattiva		
	Trasformatore di corrente per misura		
	Selettore		

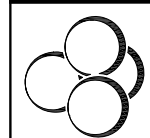
NOME: **Q.BT**

DESCRIZIONE:
QUADRO ELETTRICO DI BASSA TENSIONE

CARATTERISTICHE:

NOTE GENERALI

- ① COMANDO DA RIVELATORI DI PRESENZA AD INFRAROSSI MEDIANTE SISTEMA BUS
- ② COMANDO DA PULSANTI LOCALI MEDIANTE SISTEMA BUS
- ③ COMANDO DA INTERRUTTORE ORARIO ASTRONOMICO MEDIANTE SISTEMA BUS
- ④ COMANDO ILLUMINAZIONE DI SICUREZZA DA RELE' DI MINIMA TENSIONE MANCANZA RETE
- ⑤ COMANDO DA SISTEMA RIVELAZIONE INCENDI



TITOLO

Q.BT

LEGENDA E NOTE GENERALI

NOTE

COMMITTENTE

FILE 12442PPIE0-Q02

FOGLIO 1 | SEGUE 2

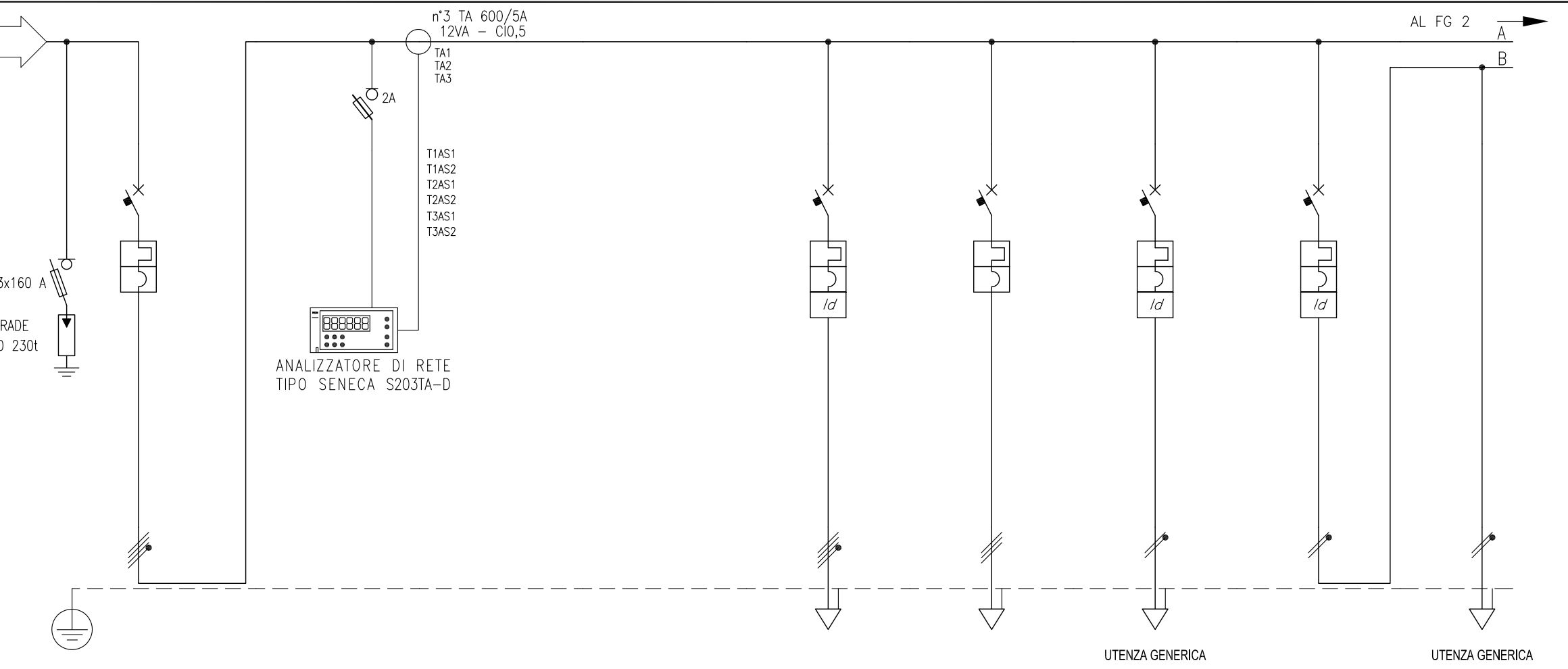
ELAB. | CONTR. | APPR.

TAVOLA
IE-Q02

Da Quadro:
 Partenza:
 Cavo [mm²]: 4(2x1x240)+(1PE240)
 Lunghezza [m]: 10
 Frequenza [Hz]: 50
 Tensione [V]: 400
 Polarità: Quadripolare
 Tipo morsetto:
 Numerazione morsetto:

fusibili gL 3x160 A
 CONTRADE
 L10/40 230t

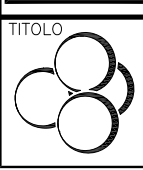
ANALIZZATORE DI RETE
 TIPO SENECA S203TA-D



Sigla:
 Alimentazione:
 Icc Max [kA]: 9,185
 Tens. Nomin. di impiego [V]: 400
 Tens. Nomin. di isolam. [V]:
 Frequenza [Hz]: 50
 Corrente ammissib. 1 s [kA]:
 Grado di protezione IP: ---
 Codice:

Sigla utenza		
Descrizione		
POTENZA CONTEMPORANEA [kW]		
CORRENTE (Ib) [A]		
CosFi		
COEFF. DI CONTEMPORANEITA' [%]		
PROTEZIONE	MARCA	BTicino
	MODELLO	T7414A/630
	ESECUZIONE	SCATOLATO
	POLI	4 x 630
	CURVA	N.C.
	In (max/min/reg) [A]	630/500/630
	Im (max/min/reg) [A]	6 300/3 150/6 300
	P.d.l. [kA]	36
I differenziale [A]	---	
t differenziale [sec]	0	
RELE' TERMICO		
FUSIBILI		
CONTATTORE TIPO		
DISTRIBUZIONE	Quadripolare	
LINEA	SIGLA CAVO	---
	LUNGHEZZA [m]	---
	SEZIONE [mmq]	---
	PORTATA (Iz) [A]	---
	C.D.T. [%]	0,06

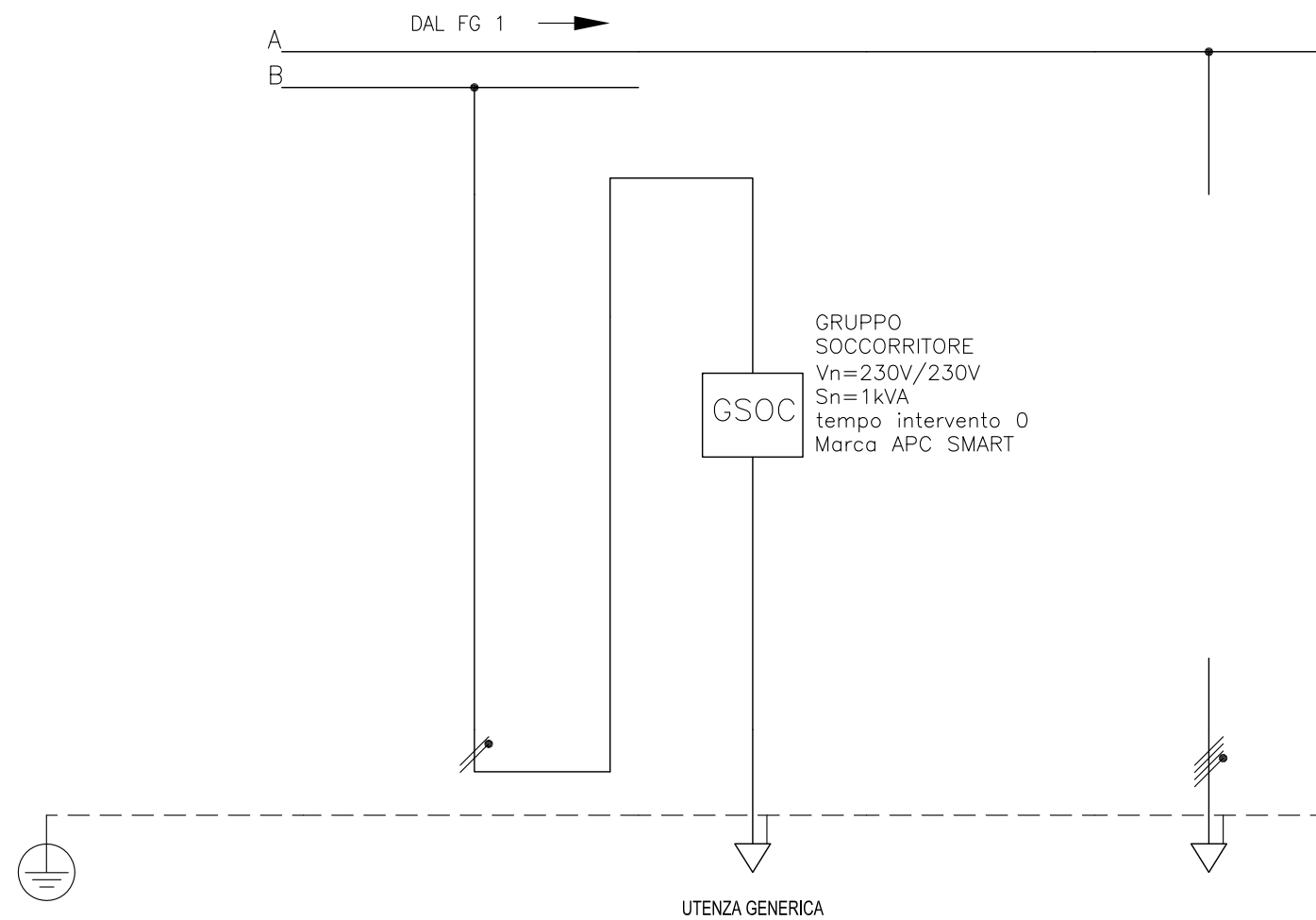
	L0				L2			
DESCRIZIONE	GENERALE				Q.G	RIFASAMENTO	LUCE FM CABINA	AUSILIARI CABINA
POTENZA CONTEMPORANEA [kW]	160				93	105 (KVAR)	0,1	0,4
CORRENTE (Ib) [A]	238				156	150	0,476	1,905
CosFi	0,985				0,9	0	0,9	0,9
COEFF. DI CONTEMPORANEITA' [%]	100				100	100	100	100
MARCA	BTicino				BTicino	BTicino	BTicino	BTicino
MODELLO	T7414A/630				T724B250T	T723B250	GN8813AC10	GN8813AC10
ESECUZIONE	SCATOLATO				SCATOLATO	SCATOLATO	MODULARE	MODULARE
POLI	4 x 630				4 x 250	3 x 250	1P x 10 + N	1P x 10 + N
CURVA	N.C.				N.C.	N.C.	C	C
In (max/min/reg) [A]	630/500/630				250/100/250	250/200/250	---/---/10	---/---/10
Im (max/min/reg) [A]	6 300/3 150/6 300				2 500/375/1 250	2 500/1 250/2 500	---/---/88	---/---/88
P.d.l. [kA]	36				25	25	10	10
I differenziale [A]	---				13	---	0,03 - Cl. AC	0,03 - Cl. AC
t differenziale [sec]	0				0,2	0	0,04	0,04
DISTRIBUZIONE	Quadripolare				Quadripolare	Tripolare	Monofase L1+N	Monofase L1+N
SIGLA CAVO	---				FG7M1/N07G9-K PE	FG7R/N07 V-K PE	FG7OM1	---
LUNGHEZZA [m]	---				120	5	5	---
SEZIONE [mmq]	---				3(1x95)+(1x50)+(1PE50)	3(1x70)+(1PE35)	1(3G1,5)	---
PORTATA (Iz) [A]	---				295	279	21	---
C.D.T. [%]	0,06				1,95	0,09	0,09	0,08



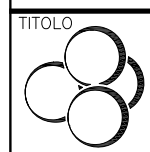
TITOLO
 Q.BT
 Schema Unifilare

COMMITTENTE

FILE 12442PPIE0-Q02 FOGLIO 2 SEGUE 3
 ELAB. CONTR. APPR.
 DISEGNO Q02



Sigla utenza									
Descrizione			SEZIONE CONTINUITA'		RISERVA SPAZIO A DISPOSIZIONE				
POTENZA CONTEMPORANEA	[kW]		0,3		0				
CORRENTE (Ib)	[A]		1,429		0				
CosFi			0,9		---				
COEFF. DI CONTEMPORANEITA'	[%]		100		100				
PROTEZIONE	MARCA		---		---				
	MODELLO		---		---				
	ESECUZIONE		---		---				
	POLI		---		---				
	CURVA		---		C				
	In (max/min/reg)	[A]		---/---/---		---/---/---			
	Im (max/min/reg)	[A]		---/---/---		---/---/---			
	P.d.I.	[kA]		---		---			
I differenziale	[A]		---		---				
t differenziale	[sec]		---		---				
RELE' TERMICO									
FUSIBILI									
CONTATTORE TIPO									
DISTRIBUZIONE									
LINEA	SIGLA CAVO		Monofase L3+N		Quadripolare				
	LUNGHEZZA	[m]	FG70R		---				
	SEZIONE	[mmq]	5		0				
	PORTATA (Iz)	[A]	1(302,5)		---				
	C.D.T.	[%]	21		---				
			0,15		0,06				

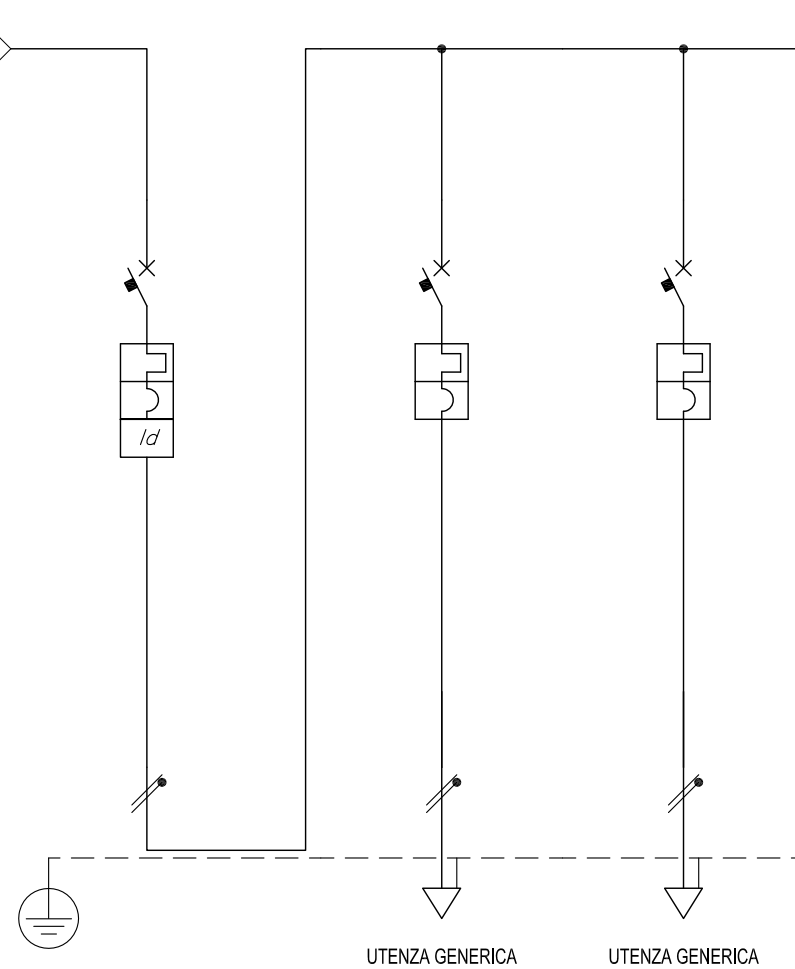


TITOLO
Q.BT
Schema Unifilare

COMMITTENTE

FILE 12442PPIE0-Q02 FOGLIO 3 | SEGUE 4
ELAB. CONTR. APPR.
DISEGNO Q02

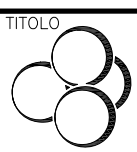
Da Quadro: QG.BT
Partenza:
Cavo [mm ²]: 1(3G2,5)
Lunghezza [m]: 10
Frequenza [Hz]: 50
Tensione [V]: 230
Polarita': Monofase L3+N
Tipo morsetto:
Numerazione morsetto:



Sigla:
Alimentazione:
Icc Max [kA]: 1,426
Tens. Nomin. di impiego [V]: 230
Tens. Nomin. di isolam. [V]:
Frequenza [Hz]: 50
Corrente ammissib. 1 s [kA]:
Grado di protezione IP: ---
Codice:

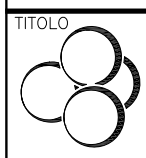
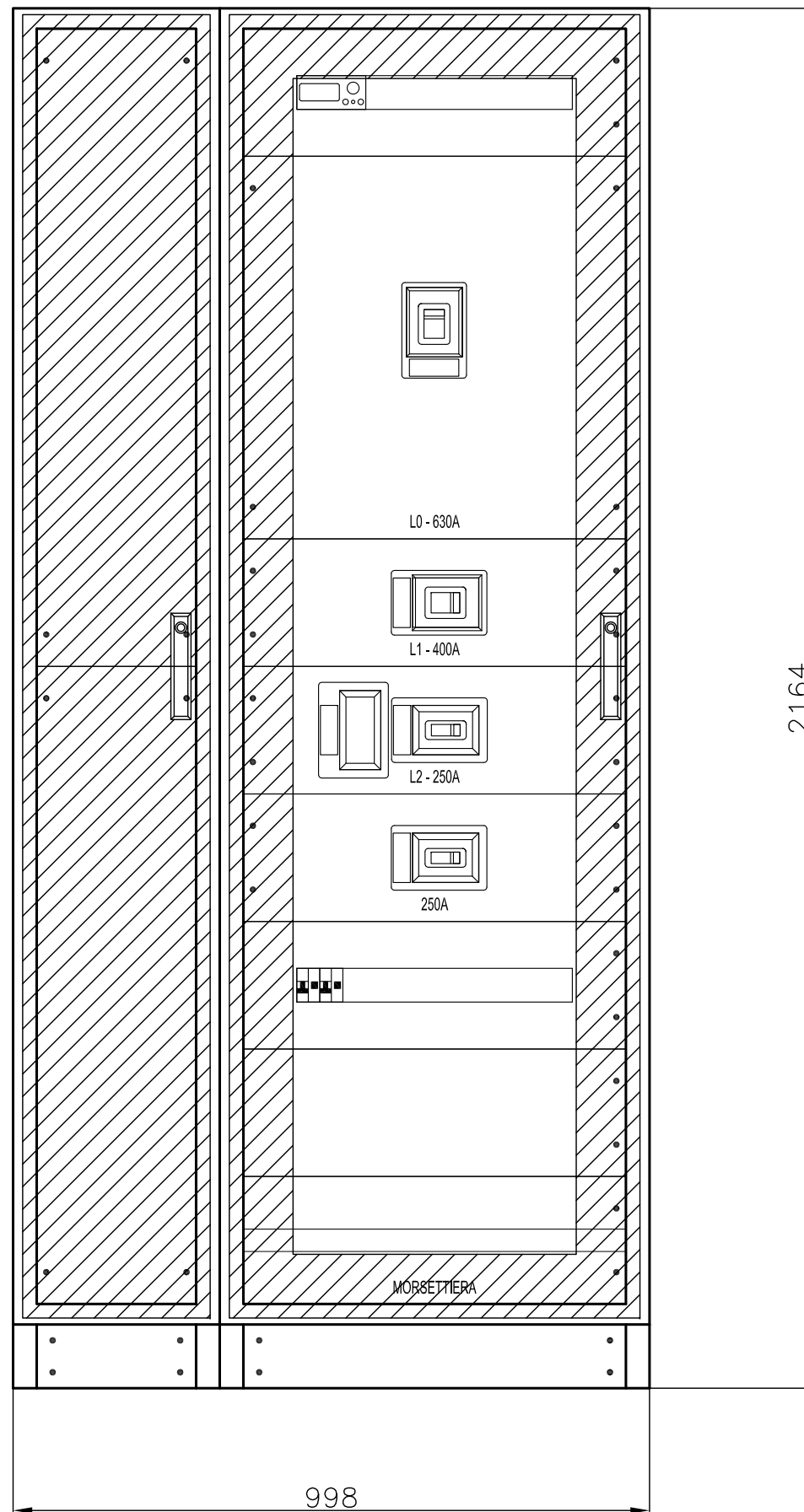
Sigla utenza		
Descrizione		
POTENZA CONTEMPORANEA [kW]	0,5	
CORRENTE (Ib) [A]	2,406	
CosFi	0,9	
COEFF. DI CONTEMPORANEITA' [%]	100	
PROTEZIONE	MARCA	SCHNEIDER
	MODELLO	C60N+Vigi AC
	ESECUZIONE	MODULARE
	POLI	2 x 10
	CURVA	C
	In (max/min/reg) [A]	---/---/10
	Im (max/min/reg) [A]	---/---/100
	P.d.I. [kA]	20
I differenziale [A]	0,3 - Cl. AC	
t differenziale [sec]	0,04	
RELE' TERMICO		
FUSIBILI		
CONTATTORE TIPO		
DISTRIBUZIONE	Monofase L3+N	
LINEA	SIGLA CAVO	---
	LUNGHEZZA [m]	---
	SEZIONE [mmq]	---
	PORTATA (Iz) [A]	---
	C.D.T. [%]	0,51

DESCRIZIONE	GENERALE	ALIM. AUX Q.BT BOBINE	ALIM. AUX TRAFI MT/bt AUX Q.MT						
POTENZA CONTEMPORANEA [kW]	0,5	0,2	0,2						
CORRENTE (Ib) [A]	2,406	0,962	0,962						
CosFi	0,9	0,9	0,9						
COEFF. DI CONTEMPORANEITA' [%]	100	100	100						
MARCA	SCHNEIDER	SCHNEIDER	SCHNEIDER						
MODELLO	C60N+Vigi AC	C60N	C60N						
ESECUZIONE	MODULARE	MODULARE	MODULARE						
POLI	2 x 10	2 x 10	2 x 10						
CURVA	C	C	C						
In (max/min/reg) [A]	---/---/10	---/---/10	---/---/10						
Im (max/min/reg) [A]	---/---/100	---/---/100	---/---/100						
P.d.I. [kA]	20	20	20						
I differenziale [A]	0,3 - Cl. AC	---	---						
t differenziale [sec]	0,04	0	0						
RELE' TERMICO									
FUSIBILI									
CONTATTORE TIPO									
DISTRIBUZIONE	Monofase L3+N	Monofase L3+N	Monofase L3+N						
SIGLA CAVO	---	FG70R	FG70R						
LUNGHEZZA [m]	---	10	10						
SEZIONE [mmq]	---	1(3G1,5)	1(3G1,5)						
PORTATA (Iz) [A]	---	18	18						
C.D.T. [%]	0,51	0,62	0,62						



TITOLO SEZ. CONTINUITA' ASSOLUTA

COMMITTENTE	FILE I2442PIE0-Q02	FOGLIO 4	SEGUE -
ELAB.	CONTR.	APPR.	
DISEGNO Q02			



TITOLO
 QG-BT
 Fronte quadro

COMMITTENTE

FILE	I2062PEIE1-Q02	FOGLIO	5	SEGUE	-
ELAB.		CONTR.		APPR.	
DISEGNO	Q02				