



 **TETRA** ingegneria s.r.l.
www.studiotetra.it - info@studiotetra.it

SEDE DI PADOVA
Via Tommaseo, 67 - 35131 PADOVA
tel. 049 8079814 fax. 049 7929596
UFFICIO DI ROMA
Via A. Montagna, 20 - 00121 ROMA
tel. e fax 06 56340115

TAVOLA

IE-Q03

ARCHIVIO
I2442PPIE0-Q03
COMM. N.
I2442
N. FOGLI
0 di 16
REDATTO DA:
MS
VERIFICATO DA:
RB
SCALA
--
DATA
Marzo 2016

CLIENTE
Alì S.P.A. - Via Olanda,2 - 35127-PADOVA
PROGETTO
**PROGETTO PRELIMINARE IMPIANTI ELETTRICI
NUOVO PUNTO VENDITA
sito in via Mascagni - 31100 Treviso**
OGGETTO
**AMBITO A1: SCHEMA ELETTRICO UNIFILARE
QUADRO GENERALE - Q.G**

REVISIONE	DATA	APPROVAZIONE	DESCRIZIONE MODIFICHE
0	MAR. 2016	RB	EMISSIONE PRELIMINARE

LEGENDA DEI SIMBOLI

CARATTERISTICHE DEL QUADRO

	Interruttore di manovra sezionatore		Bobina di apertura di minima tensione
	Interruttore automatico		Motorizzazione per richiusura interruttore
	Relé magnetico		Apparecchiatura estraibile o rimovibile
	Relé termico	SR	Scattato Relé
	Relé termico regolabile		Blocco a chiave
	Relé differenziale		Scaricatore di sovratensione
	Interruttore di manovra con fusibili		Contatore fiscale di energia elettrica
	Contattore		Orologio interruttore
	Interruttore a tempo		Interruttore crepuscolare
	Relé passo-passo		Multimetro digitale
	Contatto ausiliario NA		
	Contatto ausiliario NC		
	Contatto ausiliario di scambio		
	Selettore M_0_A		
	Lampada di segnalazione		
	Amperometro e Voltmetro		
	Contatori di energia attiva e reattiva		
	Trasformatore di corrente per misura		
	Selettore		

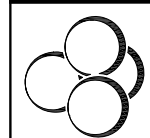
NOME: Q.G

DESCRIZIONE:
QUADRO ELETTRICO GENERALE

CARATTERISTICHE:

NOTE GENERALI

- ① COMANDO DA OROLOGIO ASTRONOMICO
- ② COMANDO DA PULSANTI LOCALI MEDIANTE SISTEMA BUS
- ③ COMANDO DA PULSANTI LOCALI
- ④ COMANDO ILLUMINAZIONE DI SICUREZZA DA RELE' DI MINIMA TENSIONE MANCANZA RETE
- ⑤ COMANDO ON-OFF CENTRALIZZATO MEDIANTE SISTEMA BUS



TITOLO

Q.G

LEGENDA E NOTE GENERALI

NOTE

COMMITTENTE

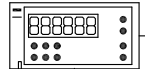
FILE I2416PPIE1-Q03

FOGLIO 1
ELAB. 1 CONTR. APPR. 2

TAVOLA
IE-Q03

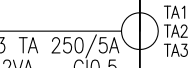
Da Quadro: QG-BT
Partenza: L2
Cavo [mm²]: 3(1x95)+(1x50)+(1PE50)
Lunghezza [m]: 120
Frequenza [Hz]: 50
Tensione [V]: 400
Polarità: Quadripolare
Tipo morsetto:
Numerazione morsetto:

ANALIZZATORE DI RETE
TIPO SENECA S203TA-D

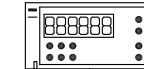


T1AS1
T1AS2
T2AS1
T2AS2
T3AS1
T3AS2

n*3 TA 250/5A
12VA - C10,5



ANALIZZATORE DI RETE
TIPO SENECA S203TA-D

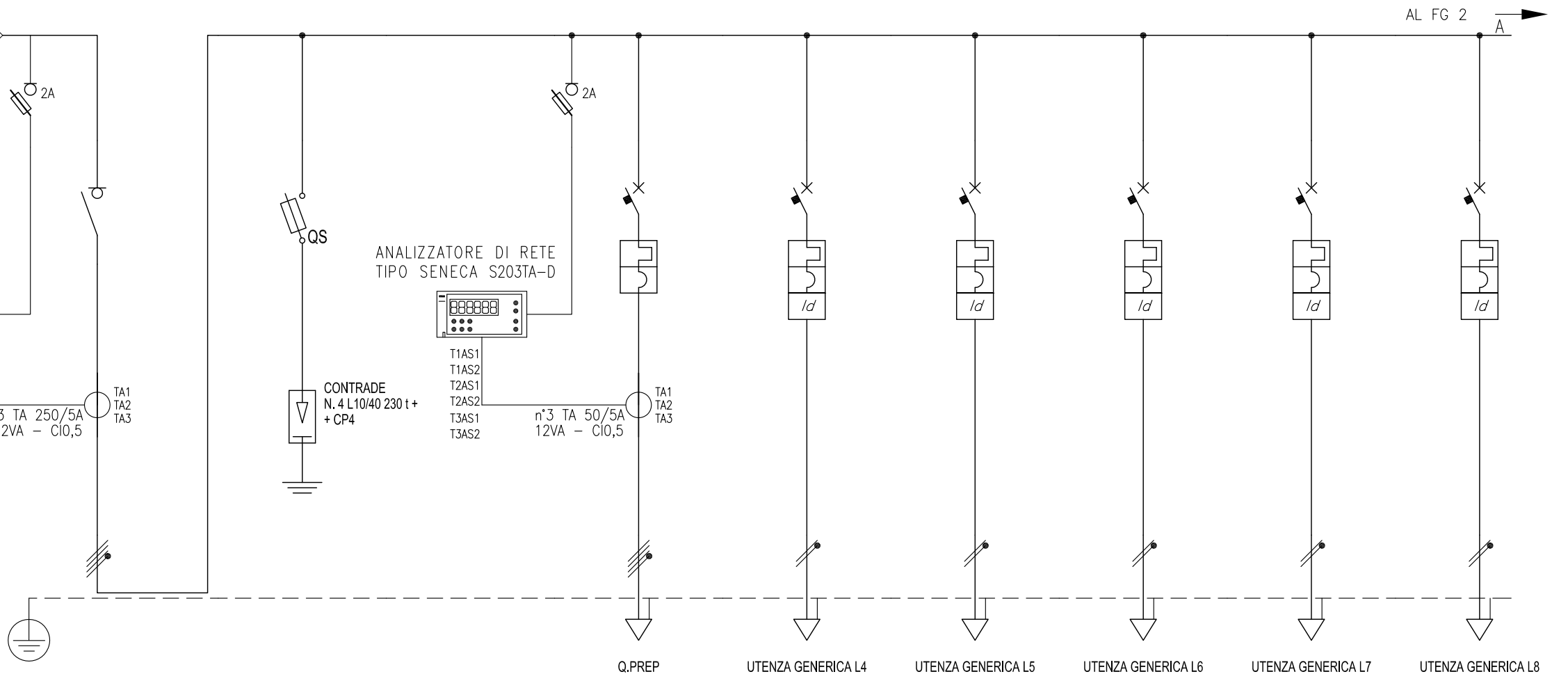
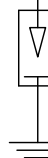


T1AS1
T1AS2
T2AS1
T2AS2
T3AS1
T3AS2

n*3 TA 50/5A
12VA - C10,5

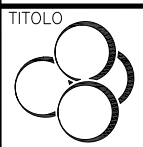


CONTRADE
N. 4 L10/40 230t+
+ CP4



Sigla:
Alimentazione:
Icc Max [kA]: 4,932
Tens. Nomin. di impiego [V]: 400
Tens. Nomin. di isolam. [V]:
Frequenza [Hz]: 50
Corrente ammissib. 1 s [kA]:
Grado di protezione IP: ---
Codice:

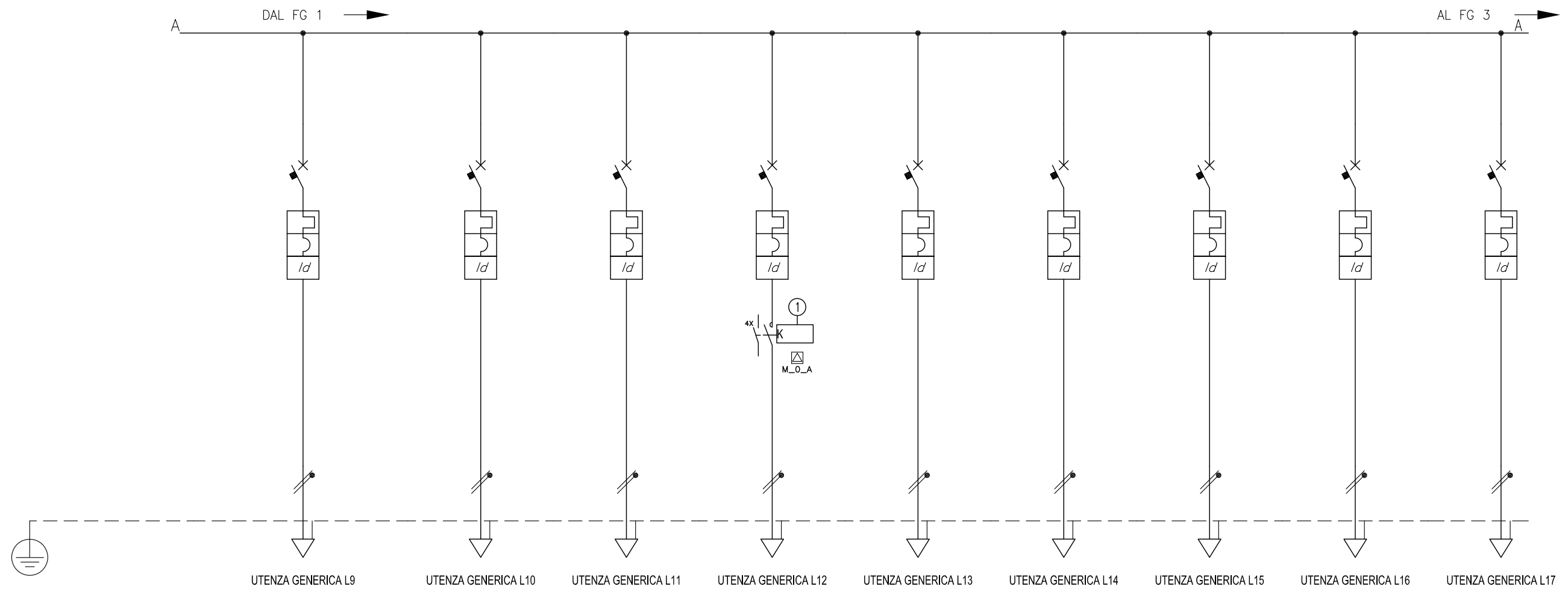
Sigla utenza	L0	L1	L3	L4	L5	L6	L7	L8	
Descrizione		SCARICATORE DI SOVRATENSIONE	QUADRO PREPARAZIONE Q.PREP	FM CASSA VELOCE 1S-2S	FM CASSA VELOCE 3S-4S	FM CASSA VELOCE 5S	FM CASSA SCO 1-3	FM CASSA SCO 2-4	
POTENZA CONTEMPORANEA [kW]	93	0	6,24	0,5	0,5	0,5	0,25	0,25	
CORRENTE (Ib) [A]	156	0	12	2,382	2,382	2,382	1,191	1,191	
CosFi	0,9	---	0,9	0,9	0,9	0,9	0,9	0,9	
COEFF. DI CONTEMPORANEITA' [%]	60	100	100	100	100	100	100	100	
PROTEZIONE	MARCA	BTicino	BTicino	BTicino	BTicino	BTicino	BTicino	BTicino	
	MODELLO	T7234WF/250	FN84C32	FN82B16+G23A32	FN82B16+G23A32	FN82B16+G23A32	FN82B16+G23A32	FN82B16+G23A32	
	ESECUZIONE	SCATOLATO	MODULARE	MODULARE	MODULARE	MODULARE	MODULARE	MODULARE	
	POLI	3P x 250 + N	3 x 160	4 x 32	2 x 16	2 x 16	2 x 16	2 x 16	2 x 16
	CURVA			C	B	B	B	B	B
	In (max/min/reg) [A]	---/---/---	---/---/160	---/---/32	---/---/16	---/---/16	---/---/16	---/---/16	---/---/16
	Im (max/min/reg) [A]	---/---/---		---/---/282	---/---/80	---/---/80	---/---/80	---/---/80	---/---/80
	P.d.I. [kA]	---	50	10	20	20	20	20	20
I differenziale [A]	---	---	---	0,03 - Cl. A	0,03 - Cl. A	0,03 - Cl. A	0,03 - Cl. A	0,03 - Cl. A	
t differenziale [sec]	0	0	0	0,04	0,04	0,04	0,04	0,04	
RELE' TERMICO									
FUSIBILI									
CONTATTORE TIPO									
DISTRIBUZIONE	Quadripolare		Quadripolare	Monofase L3+N	Monofase L3+N	Monofase L3+N	Monofase L3+N	Monofase L2+N	
LINEA	SIGLA CAVO	---	FG70M1	FG70M1	FG70M1	FG70M1	FG70M1	FG70M1	
	LUNGHEZZA [m]	---	105	50	50	50	60	60	
	SEZIONE [mmq]	---	1(5G16)	1(3G4)	1(3G4)	1(3G4)	1(3G4)	1(3G4)	
	PORTATA (Iz) [A]	---	80	39	39	39	39	39	
	C.D.T. [%]	1,96		2,56	2,42	2,42	2,42	2,23	2,23



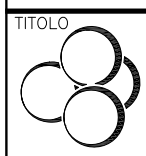
TITOLO
Q.G
Schema unifilare

COMMITTENTE

FILE 12416PPIE1-Q03
FOGLIO 2 | SEGUE 3
ELAB. CONTR. APPR.
DISEGNO Q03



Sigla utenza		L9	L10	L11	L12	L13	L14	L15	L16	L17
Descrizione		FM CASSA SCO 5	ANTITACHEGGIO	CANCELLETTO INGRESSO	LAME D'ARIA	PORTA AUTOMATICA	TENDA INGRESSO	FM VASCHE PROMO GASTRONOMIA 1	FM VASCHE PROMO GASTRONOMIA 2	FM VASCHE PROMO ORTOFRUTTA
POTENZA CONTEMPORANEA [kW]		0,25	0,25	0,25	2	0,25	0,25	2,4	2,4	2,4
CORRENTE (Ib) [A]		1,191	1,191	1,191	9,527	1,191	1,191	11	11	11
CosFi		0,9	0,9	0,9	0,9	0,9	0,9	0,9	0,9	0,9
COEFF. DI CONTEMPORANEITA' [%]		100	100	100	100	100	100	100	100	100
PROTEZIONE	MARCA	BTicino	BTicino	BTicino	BTicino	BTicino	BTicino	BTicino	BTicino	BTicino
	MODELLO	FN82B16+G23A32	GN8813AC10	GN8813AC10	GN8813AC16	GN8813AC10	GN8813AC10	GN8813AC16	GN8813AC16	GN8813AC16
	ESECUZIONE	MODULARE	MODULARE	MODULARE	MODULARE	MODULARE	MODULARE	MODULARE	MODULARE	MODULARE
	POLI	2 x 16	1P x 10 + N	1P x 10 + N	1P x 16 + N	1P x 10 + N	1P x 10 + N	1P x 16 + N	1P x 16 + N	1P x 16 + N
	CURVA	B	C	C	C	C	C	C	C	C
	In (max/min/reg) [A]	---/---/16	---/---/10	---/---/10	---/---/16	---/---/10	---/---/10	---/---/16	---/---/16	---/---/16
	Im (max/min/reg) [A]	---/---/80	---/---/88	---/---/88	---/---/136	---/---/88	---/---/88	---/---/136	---/---/136	---/---/136
	P.d.I. [kA]	20	10	10	10	10	10	10	10	10
I differenziale [A]	0,03 - Cl. A	0,03 - Cl. AC	0,03 - Cl. AC	0,03 - Cl. AC	0,03 - Cl. AC	0,03 - Cl. AC	0,03 - Cl. AC	0,03 - Cl. AC	0,03 - Cl. AC	
t differenziale [sec]	0,04	0,04	0,04	0,04	0,04	0,04	0,04	0,04	0,04	
RELE' TERMICO										
FUSIBILI										
CONTATTORE TIPO					2x20A					
DISTRIBUZIONE		Monofase L2+N	Monofase L3+N	Monofase L3+N	Monofase L2+N	Monofase L2+N	Monofase L3+N	Monofase L1+N	Monofase L2+N	Monofase L3+N
LINEA	SIGLA CAVO	FG70M1	FG70M1	FG70M1	FG70M1	FG70M1	FG70M1	FG70M1	FG70M1	FG70M1
	LUNGHEZZA [m]	60	60	60	40	40	40	30	30	50
	SEZIONE [mmq]	1(3G4)	1(3G2,5)	1(3G2,5)	1(3G4)	1(3G2,5)	1(3G2,5)	1(3G4)	1(3G4)	1(3G4)
	PORTATA (Iz) [A]	39	29	29	39	29	29	39	39	39
	C.D.T. [%]	2,23	2,4	2,4	3,44	2,26	2,26	3,32	3,32	4,18

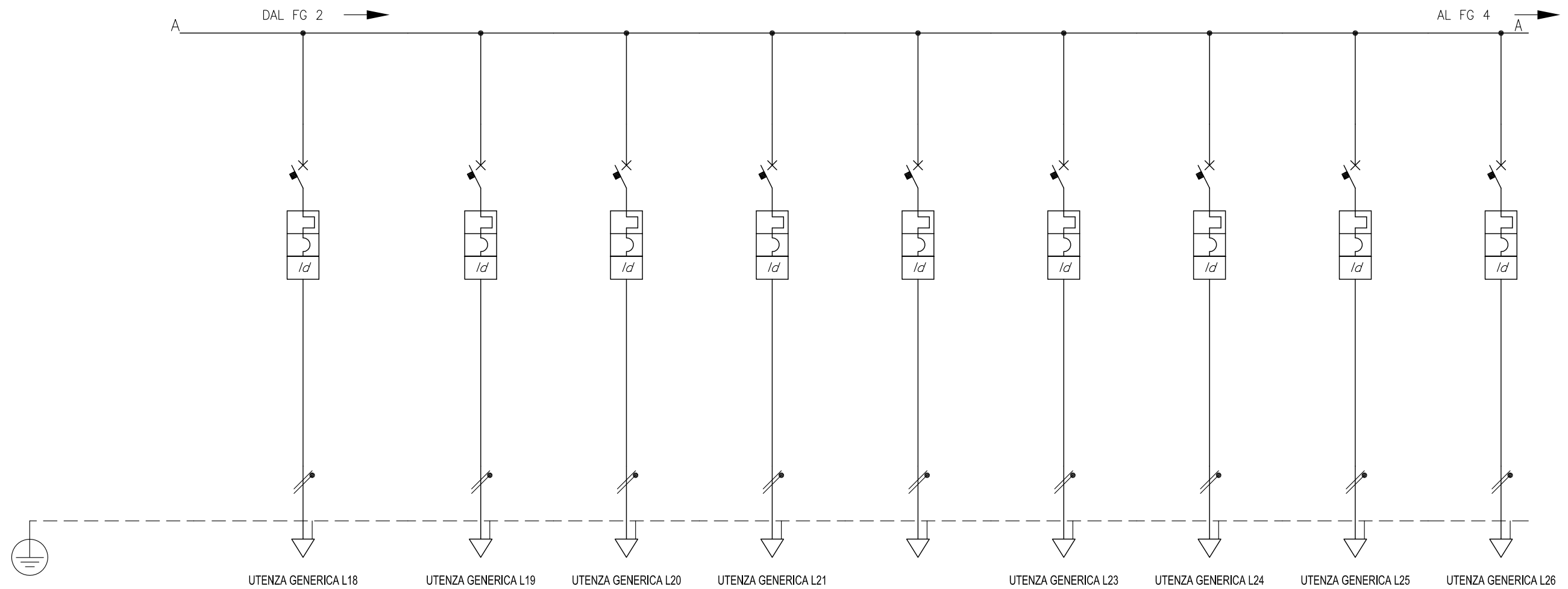


TITOLO
Q.G

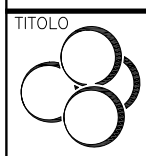
Schema unifilare

COMMITTENTE

FILE 12416PPIE1-Q03 FOGLIO 3 SEGUE 4
 ELAB. CONTR. APPR.
 DISEGNO Q03



Sigla utenza		L18	L19	L20	L21	L22	L23	L24	L25	L26
Descrizione		FM PRESE SERVIZIO RETRO GASTRONOMIA	FM PRESE SERVIZIO PROMO GASTRONOMIA	FM FRIGHI RETRO GASTRONOMIA	FM BANCHI FRIGO GASTRONOMIA 1-2	FM BANCHI FRIGO GASTRONOMIA 3-4	RISERVA	LUCE MURALE REFRIGERATO 1-2	LUCE MURALE REFRIGERATO 3-4	LUCE MURALE REFRIGERATO 5-6
POTENZA CONTEMPORANEA [kW]		0,5	0,5	1,2	1,5	1,5	0	0,5	0,5	0,5
CORRENTE (Ib) [A]		2,382	2,382	5,716	7,145	7,145	0	2,382	2,382	2,382
CosFi		0,9	0,9	0,9	0,9	0,9	---	0,9	0,9	0,9
COEFF. DI CONTEMPORANEITA' [%]		100	100	100	100	100	100	100	100	100
PROTEZIONE	MARCA	BTicino	BTicino	BTicino	BTicino	BTicino	BTicino	BTicino	BTicino	BTicino
	MODELLO	GN8813AC16	GN8813AC16	GN8813AC16	GN8813AC16	GN8813AC16	GN8813AC16	GN8813AC10	GN8813AC10	GN8813AC10
	ESECUZIONE	MODULARE	MODULARE	MODULARE	MODULARE	MODULARE	MODULARE	MODULARE	MODULARE	MODULARE
	POLI	1P x 16 + N	1P x 16 + N	1P x 16 + N	1P x 16 + N	1P x 16 + N	1P x 16 + N	1P x 10 + N	1P x 10 + N	1P x 10 + N
	CURVA	C	C	C	C	C	C	C	C	C
	In (max/min/reg) [A]	---/---/16	---/---/16	---/---/16	---/---/16	---/---/16	---/---/16	---/---/10	---/---/10	---/---/10
	Im (max/min/reg) [A]	---/---/136	---/---/136	---/---/136	---/---/136	---/---/136	---/---/136	---/---/88	---/---/88	---/---/88
	P.d.I. [kA]	10	10	10	10	10	10	10	10	10
I differenziale [A]	0,03 - Cl. AC	0,03 - Cl. AC	0,03 - Cl. AC	0,03 - Cl. AC	0,03 - Cl. AC	0,03 - Cl. AC	0,03 - Cl. AC	0,03 - Cl. AC	0,03 - Cl. AC	0,03 - Cl. AC
t differenziale [sec]	0,04	0,04	0,04	0,04	0,04	0,04	0,04	0,04	0,04	0,04
RELE' TERMICO										
FUSIBILI										
CONTATTORE TIPO										
DISTRIBUZIONE		Monofase L1+N	Monofase L2+N	Monofase L3+N	Monofase L1+N	Monofase L2+N	Monofase L1+N	Monofase L3+N	Monofase L3+N	Monofase L1+N
LINEA	SIGLA CAVO	FG70M1	FG70M1	FG70M1	FG70M1	FG70M1	---	FG70M1	FG70M1	FG70M1
	LUNGHEZZA [m]	45	45	45	45	50	---	40	45	55
	SEZIONE [mmq]	1(3G4)	1(3G4)	1(3G4)	1(3G4)	1(3G4)	---	1(3G2,5)	1(3G2,5)	1(3G2,5)
	PORTATA (Iz) [A]	39	39	39	39	39	---	29	29	29
	C.D.T. [%]	2,37	2,37	2,95	3,2	3,34	1,96	2,55	2,62	2,77

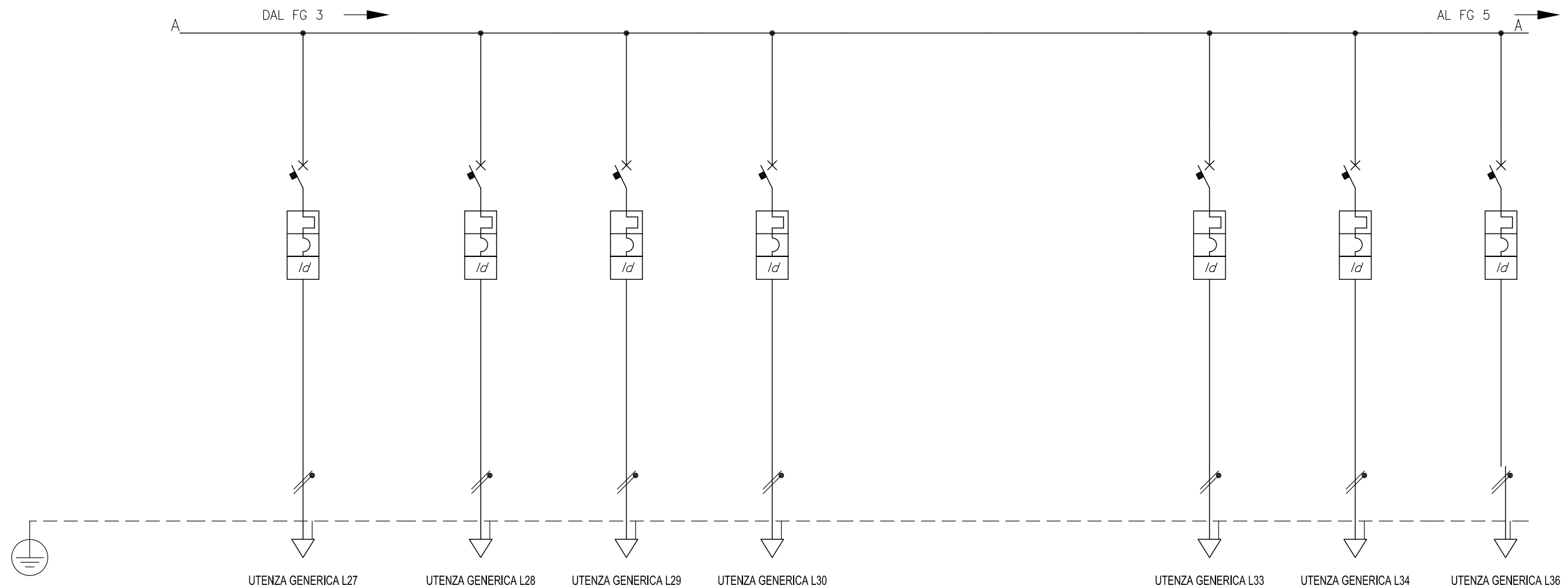


TITOLO
Q.G

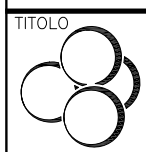
Schema unifilare

COMMITTENTE

FILE 12416PPIE1-Q03
 ELAB. CONTR. APPR.
 FOGLIO 4
 SEGUE 5
 DISEGNO Q03



Sigla utenza		L27	L28	L29	L30		L34	L35	L36
Descrizione		LUCE MURALE REFRIGERATO 7-8	LUCE ARMADIO SURGELATO 1-2	LUCE ARMADIO SURGELATO 3-4	LUCE SCAFFALE PROFUMERIA		CENTRALE ANTINTRUSIONE	CENTRALE RIVELAZIONE INCENDI	CENTRALE DIFFUSIONE SONORA EVAC
POTENZA CONTEMPORANEA [kW]		0,5	0,5	0,5	0,8		0,2	0,2	0,5
CORRENTE (Ib) [A]		2,382	2,382	2,382	3,811		0,953	0,953	2,382
CosFi		0,9	0,9	0,9	0,9		0,9	0,9	0,9
COEFF. DI CONTEMPORANEITA' [%]		100	100	100	100		100	100	100
PROTEZIONE	MARCA	BTicino	BTicino	BTicino	BTicino		BTicino	BTicino	BTicino
	MODELLO	GN8813AC10	GN8813AC10	GN8813AC10	FN82D10+G23AC32		GA8813AC10	GA8813AC10	GA8813AC10
	ESECUZIONE	MODULARE	MODULARE	MODULARE	MODULARE		MODULARE	MODULARE	MODULARE
	POLI	1P x 10 + N	1P x 10 + N	1P x 10 + N	2 x 10		1P x 10 + N	1P x 10 + N	1P x 10 + N
	CURVA	C	C	C	D		C	C	C
	In (max/min/reg) [A]	---/---/10	---/---/10	---/---/10	---/---/10		---/---/10	---/---/10	---/---/10
	Im (max/min/reg) [A]	---/---/88	---/---/88	---/---/88	---/---/200		---/---/100	---/---/100	---/---/100
	P.d.I. [kA]	10	10	10	20		4,5	4,5	4,5
I differenziale [A]	0,03 - Cl. AC	0,03 - Cl. AC	0,03 - Cl. AC	0,03 - Cl. AC		0,03 - Cl. AC	0,03 - Cl. AC	0,03 - Cl. AC	
t differenziale [sec]	0,04	0,04	0,04	0,04		0,04	0,04	0,04	
RELE' TERMICO									
FUSIBILI									
CONTATTORE TIPO									
DISTRIBUZIONE		Monofase L2+N	Monofase L3+N	Monofase L1+N	Monofase L2+N		Monofase L3+N	Monofase L3+N	Monofase L3+N
LINEA	SIGLA CAVO	FG70M1	FG70M1	FG70M1	FG70M1		FG70M1	FG70M1	FTG100M1
	LUNGHEZZA [m]	65	45	55	70		20	20	40
	SEZIONE [mmq]	1(3G2,5)	1(3G2,5)	1(3G2,5)	1(3G4)		1(3G1,5)	1(3G1,5)	1(3G2,5)
	PORTATA (Iz) [A]	29	29	29	39		21	21	20
	C.D.T. [%]	2,91	2,62	2,77	2,99		2,16	2,16	2,55

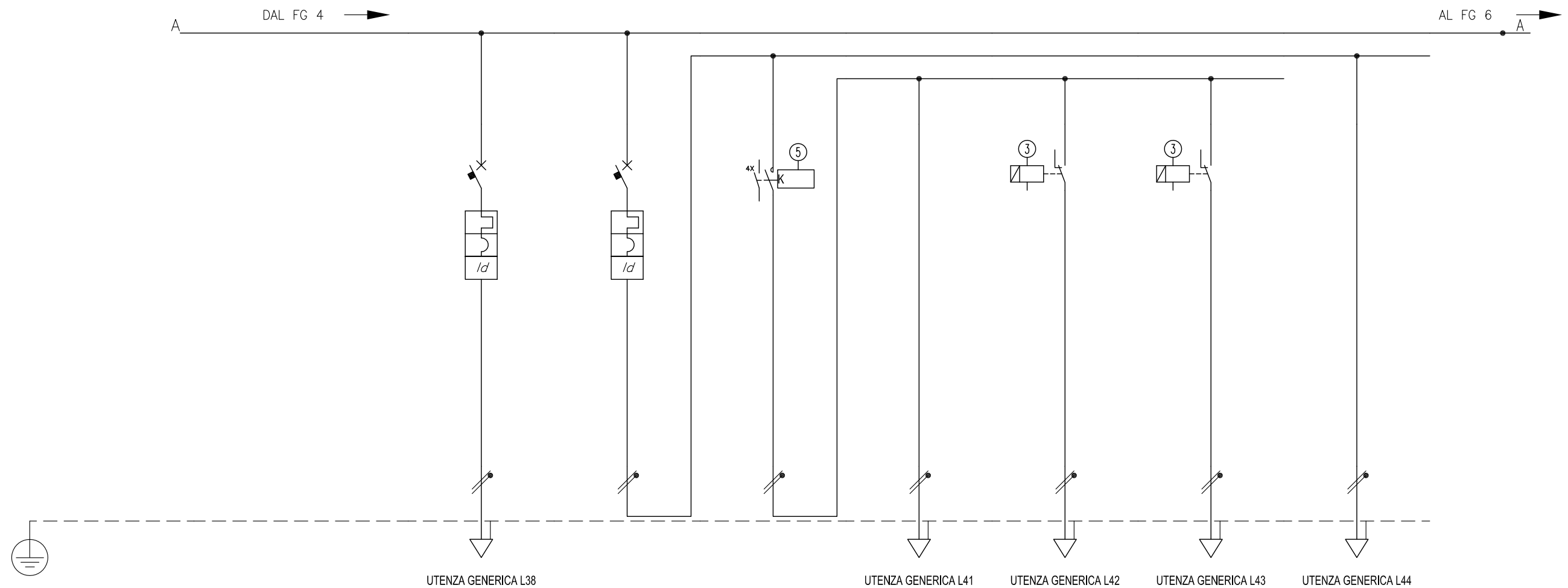


TITOLO
Q.G

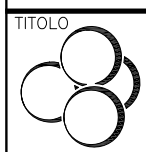
Schema unifilare

COMMITTENTE

FILE I2416PPIE1-Q03 FOGLIO 5 SEGUE 6
 ELAB. CONTR. APPR.
 DISEGNO Q03



Sigla utenza					L41	L42	L43	L44	
Descrizione			LUCE PREPARAZIONE	LUCE P.PRIMO E SCALA	COMANDO ON-OFF CENTRALIZZATO	LOCALI	CORRIDOIO	SCALE PT-P1	LUCE DI SICUREZZA AUTONOME
POTENZA CONTEMPORANEA [kW]			0,2	1,2	0,7	0,5	0,1	0,1	0,5
CORRENTE (Ib) [A]			0,953	5,716	3,335	2,382	0,476	0,476	2,382
CosFi			0,9	0,9	0,9	0,9	0,9	0,9	0,9
COEFF. DI CONTEMPORANEITA' [%]			100	100	100	100	100	100	100
PROTEZIONE	MARCA		BTicino	BTicino	---	---	---	---	---
	MODELLO		GN8813AC10	GN8813AC16	---	---	---	---	---
	ESECUZIONE		MODULARE	MODULARE	---	---	---	---	---
	POLI		1P x 10 + N	1P x 16 + N	---	---	---	---	---
	CURVA		C	C	---	---	---	---	---
	In (max/min/reg) [A]		---/---/10	---/---/16	---/---/---	---/---/---	---/---/---	---/---/---	---/---/---
	Im (max/min/reg) [A]		---/---/88	---/---/136	---/---/---	---/---/---	---/---/---	---/---/---	---/---/---
	P.d.l. [kA]		10	10	---	---	---	---	---
I differenziale [A]		0,03 - Cl. AC	0,03 - Cl. AC	---	---	---	---	---	
t differenziale [sec]		0,04	0,04	---	---	---	---	---	
RELE' TERMICO									
FUSIBILI									
CONTATTORE TIPO					2x20A	2x20A	2x20A		
DISTRIBUZIONE			Monofase L1+N	Monofase L2+N	Monofase L2+N	Monofase L2+N	Monofase L2+N	Monofase L2+N	Monofase L2+N
LINEA	SIGLA CAVO		FG70M1	---	---	FG70M1	FG70M1	FG70M1	FG70M1
	LUNGHEZZA [m]		15	---	---	15	15	15	15
	SEZIONE [mmq]		1(3G1,5)	---	---	1(3G1,5)	1(3G1,5)	1(3G1,5)	1(3G1,5)
	PORTATA (Iz) [A]		21	---	---	21	21	21	21
	C.D.T. [%]		2,11	1,99	1,99	2,34	2,06	2,06	2,34

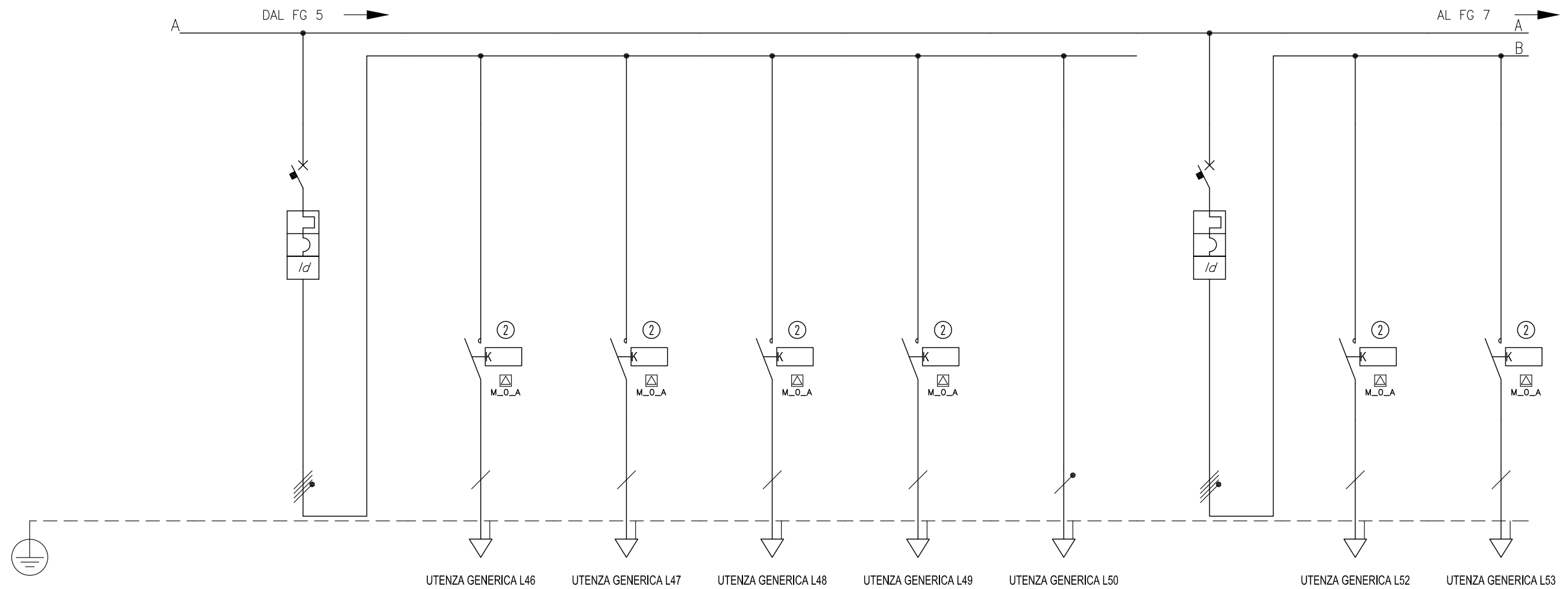


TITOLO
Q.G

Schema unifilare

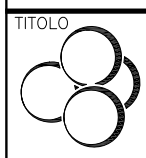
COMMITTENTE

FILE I2416PPIE1-Q03
 ELAB. 6
 CONTR. 6
 APPR. 7
 DISEGNO Q03
 FOGLIO 6
 SEGUE 7



UTENZA GENERICA L46 UTENZA GENERICA L47 UTENZA GENERICA L48 UTENZA GENERICA L49 UTENZA GENERICA L50 UTENZA GENERICA L52 UTENZA GENERICA L53

Sigla utenza		L45	L46	L47	L48	L49	L50	L51	L52	L53
Descrizione		LUCE GASTRONOMIA	GASTRONOMIA ACC.1 SOFFITTO	GASTRONOMIA ACC.2 SOFFITTO	GASTRONOMIA ACC.1 BINARIO	GASTRONOMIA ACC.2 BINARIO	NEUTRO PASSANTE	LUCE BINARI ORTOFRUTTA E VINI	ORTOFRUTTA ACC.1	ORTOFRUTTA ACC.2
POTENZA CONTEMPORANEA	[kW]	0,6	0,15	0,15	0,15	0,15	0	2,4	0,8	0,8
CORRENTE (Ib)	[A]	1,429	0,715	0,715	0,715	0,715	0	3,811	3,811	3,811
CosFi		0,9	0,9	0,9	0,9	0,9	---	0,9	0,9	0,9
COEFF. DI CONTEMPORANEITA'	[%]	100	100	100	100	100	100	100	100	100
PROTEZIONE	MARCA	BTicino	---	---	---	---	---	BTicino	---	---
	MODELLO	FN84C16+G43AC32	---	---	---	---	---	FN84C16+G43AC32	---	---
	ESECUZIONE	MODULARE	---	---	---	---	---	MODULARE	---	---
	POLI	4 x 16	---	---	---	---	---	4 x 16	---	---
	CURVA	C	---	---	---	---	---	C	---	---
	In (max/min/reg) [A]	---/---/16	---/---/---	---/---/---	---/---/---	---/---/---	---/---/---	---/---/16	---/---/---	---/---/---
	Im (max/min/reg) [A]	---/---/130	---/---/---	---/---/---	---/---/---	---/---/---	---/---/---	---/---/130	---/---/---	---/---/---
	P.d.l. [kA]	10	---	---	---	---	---	10	---	---
I differenziale [A]	0,03 - Cl. AC	---	---	---	---	---	0,03 - Cl. AC	---	---	
t differenziale [sec]	0,04	---	---	---	---	---	0,04	---	---	
RELE' TERMICO										
FUSIBILI										
CONTATTORE TIPO			20A	20A	20A	20A			20A	20A
DISTRIBUZIONE		Quadrifolare	Monofase L1+N	Monofase L2+N	Monofase L3+N	Monofase L1+N	N	Quadrifolare	Monofase L1+N	Monofase L3+N
LINEA	SIGLA CAVO	---	FG70M1		FG70M1		---	---		FG70M1
	LUNGHEZZA [m]	---	35		35		0	---		35
	SEZIONE [mmq]	---	1(5G2,5)		1(5G2,5)		---	---		1(5G2,5)
	PORTATA (Iz) [A]	---	29		29		---	---		29
	C.D.T. [%]	1,97	2,11		2,11		1,97	1,97		2,77

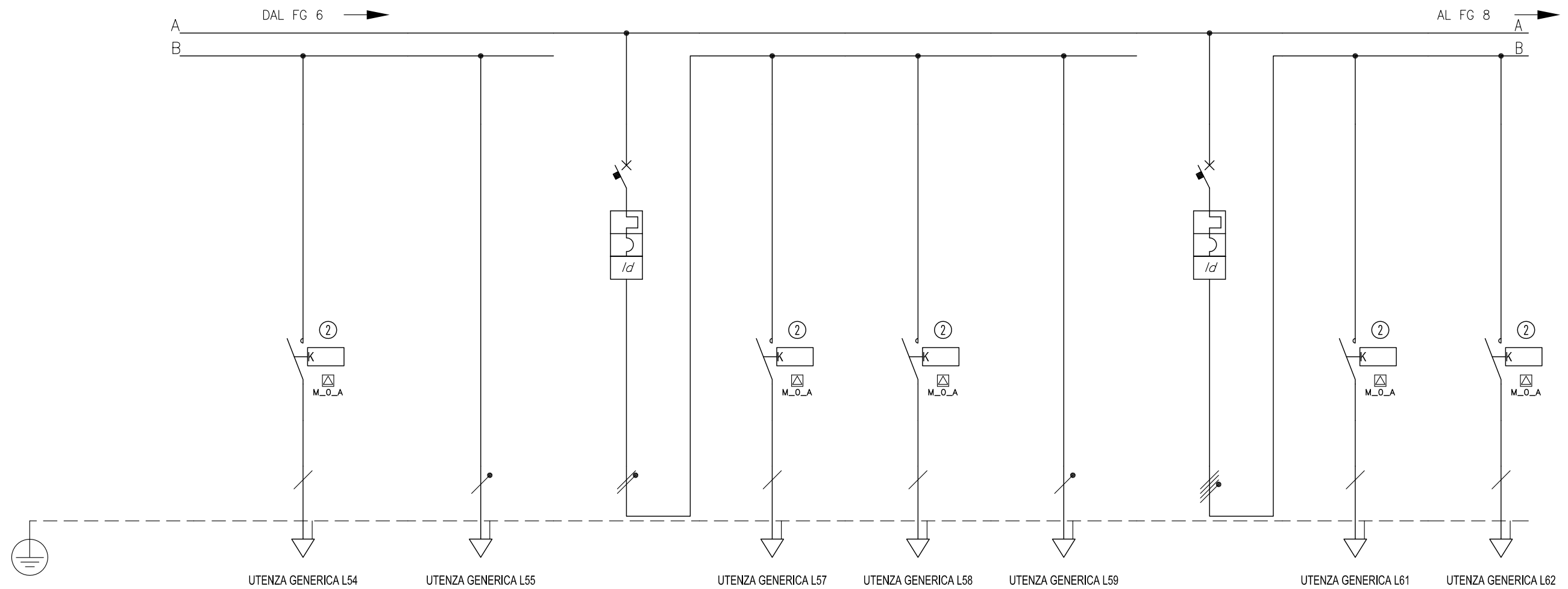


TITOLO
Q.G
Schema unifilare

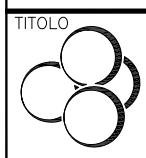
COMMITTENTE

FILE
I2416PPIE1-Q03

FOGLIO 7
SEGUE 8
ELAB. CONTR. APPR.
DISEGNO Q03



Sigla utenza		L54	L55	L56	L57	L58	L59	L60	L61	L62
Descrizione		ORTOFRUTTA ACC.3	NEUTRO PASSANTE	LUCE CARNE PESCE PROMO	ACC.1	ACC.2	NEUTRO PASSANTE	LUCE LINEA CONTINUA A-C-E	ACC.1	ACC.2
POTENZA CONTEMPORANEA [kW]		0,8	0	0,6	0,3	0,3	0	4,8	1,6	1,6
CORRENTE (Ib) [A]		3,811	0	2,858	1,429	1,429	0	7,622	7,622	7,622
CosFi		0,9	---	0,9	0,9	0,9	---	0,9	0,9	0,9
COEFF. DI CONTEMPORANEITA' [%]		100	100	100	100	100	100	100	100	100
PROTEZIONE	MARCA	---	---	BTicino	---	---	---	BTicino	---	---
	MODELLO	---	---	GN8813AC16	---	---	---	FN84C16+G43AC32	---	---
	ESECUZIONE	---	---	MODULARE	---	---	---	MODULARE	---	---
	POLI	---	---	1P x 16 + N	---	---	---	4 x 16	---	---
	CURVA	---	---	C	---	---	---	C	---	---
	In (max/min/reg) [A]	---/---/---	---/---/---	---/---/16	---/---/---	---/---/---	---/---/---	---/---/16	---/---/---	---/---/---
	Im (max/min/reg) [A]	---/---/---	---/---/---	---/---/136	---/---/---	---/---/---	---/---/---	---/---/130	---/---/---	---/---/---
	P.d.l. [kA]	---	---	10	---	---	---	10	---	---
I differenziale [A]	---	---	0,03 - Cl. AC	---	---	---	0,03 - Cl. AC	---	---	
t differenziale [sec]	---	---	0,04	---	---	---	0,04	---	---	
RELE' TERMICO										
FUSIBILI										
CONTATTORE TIPO		20A			20A	20A			20A	20A
DISTRIBUZIONE		Monofase L2+N	Monofase L3+N	Monofase L1+N	Monofase L1+N	Monofase L1+N	Monofase L1+N	Quadrifolare	Monofase L3+N	Monofase L2+N
LINEA	SIGLA CAVO			---		FG70M1		---		FG70M1
	LUNGHEZZA [m]			---		35		---		40
	SEZIONE [mmq]			---		1(5G2,5)		---		1(5G2,5)
	PORTATA (Iz) [A]			---		29		---		29
	C.D.T. [%]			1,98		2,27		1,98		3,82

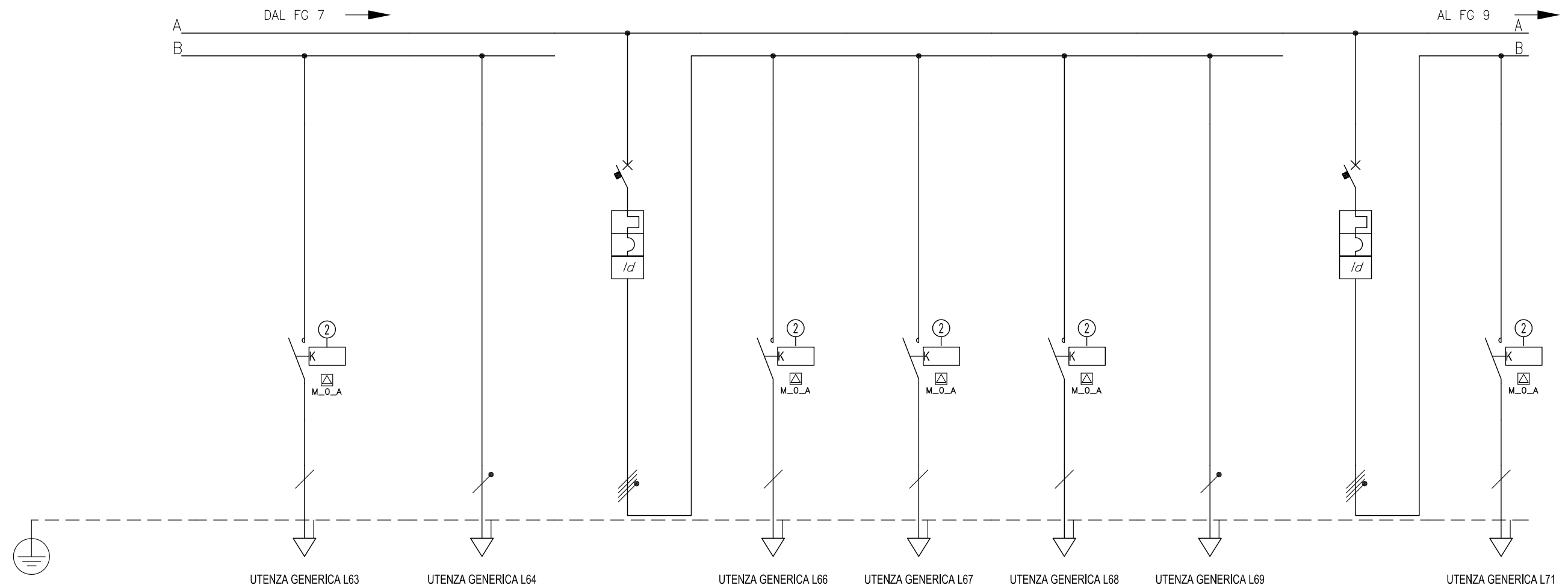


TITOLO
Q.G
Schema unifilare

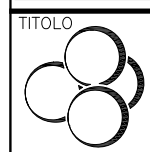
COMMITTENTE

FILE 12416PPIE1-Q03
ELAB. CONTR. APPR.
DISEGNO Q03

FOGLIO 8 | SEGUE 9



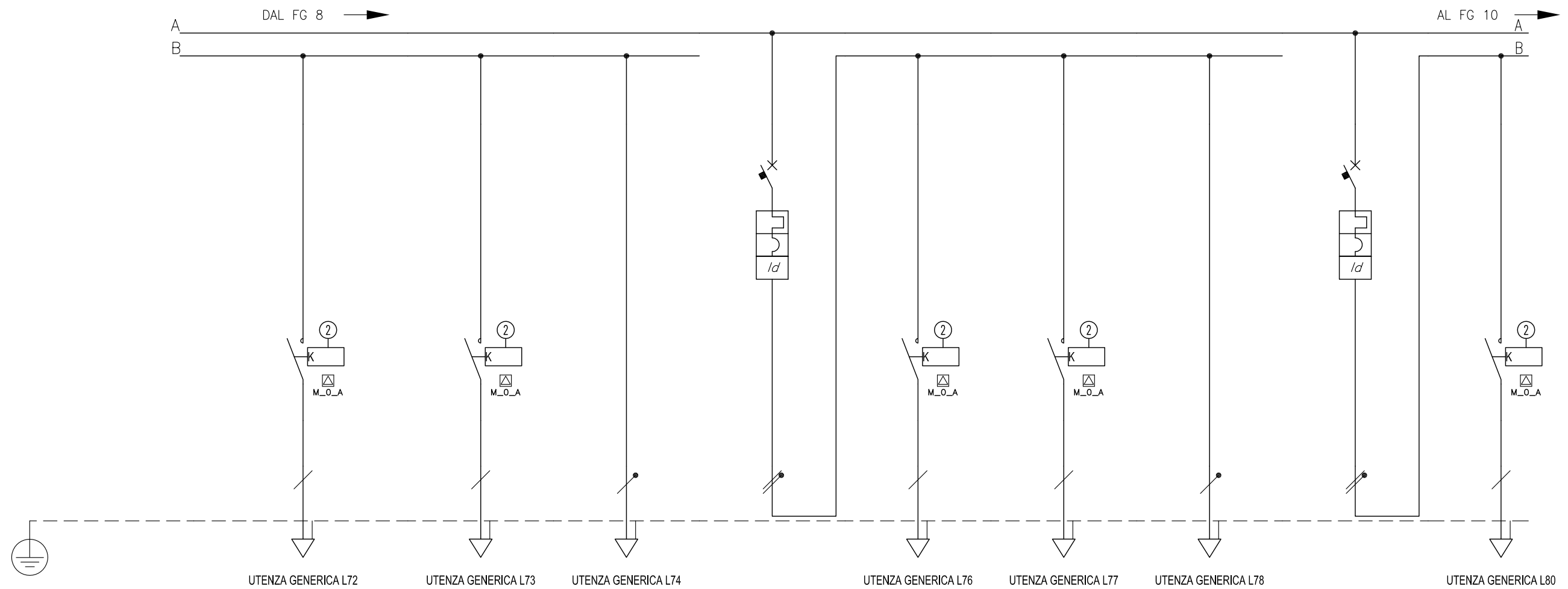
Sigla utenza	L63	L64	L65	L66	L67	L68	L69	L70	L71	
Descrizione	ACC.3	NEUTRO PASSANTE	LUCE LINEA CONTINUA B-D-G	ACC.1	ACC.2	ACC.3	NEUTRO PASSANTE	LUCE LINEA CONTINUA F-H	ACC.1	
POTENZA CONTEMPORANEA [kW]	1,6	0	4,8	1,6	1,6	1,6	0	3,6	1,2	
CORRENTE (Ib) [A]	7,622	0	7,622	7,622	7,622	7,622	0	5,716	5,716	
CosFi	0,9	---	0,9	0,9	0,9	0,9	---	0,9	0,9	
COEFF. DI CONTEMPORANEITA' [%]	100	100	100	100	100	100	100	100	100	
PROTEZIONE	MARCA	---	BTicino	---	---	---	---	BTicino	---	
	MODELLO	---	FN84C16+G43AC32	---	---	---	---	FN84C16+G43AC32	---	
	ESECUZIONE	---	MODULARE	---	---	---	---	MODULARE	---	
	POLI	---	---	4 x 16	---	---	---	4 x 16	---	
	CURVA	---	---	C	---	---	---	C	---	
	In (max/min/reg) [A]	---/---/---	---/---/---	---/---/16	---/---/---	---/---/---	---/---/---	---/---/---	---/---/16	---/---/---
	Im (max/min/reg) [A]	---/---/---	---/---/---	---/---/130	---/---/---	---/---/---	---/---/---	---/---/---	---/---/130	---/---/---
	P.d.l. [kA]	---	---	10	---	---	---	---	10	---
I differenziale [A]	---	---	0,03 - Cl. AC	---	---	---	---	0,03 - Cl. AC	---	
t differenziale [sec]	---	---	0,04	---	---	---	---	0,04	---	
RELE' TERMICO										
FUSIBILI										
CONTATTORE TIPO	20A			20A	20A	20A			20A	
DISTRIBUZIONE	Monofase L1+N	Monofase L2+N	Quadripolare	Monofase L3+N	Monofase L2+N	Monofase L1+N	Monofase L2+N	Quadripolare	Monofase L3+N	
LINEA	SIGLA CAVO				FG70M1					
	LUNGHEZZA [m]				40					
	SEZIONE [mmq]				1(562,5)					
	PORTATA (Iz) [A]				29					
	C.D.T. [%]			1,98		3,82			1,98	



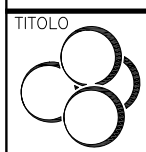
TITOLO
Q.G
Schema unifilare

COMMITTENTE

FILE I2416PPIE1-Q03
ELAB. CONTR. APPR.
FOGLIO 9
SEGUE 10
DISEGNO Q03



Sigla utenza	L72	L73	L74	L75	L76	L77	L78	L79	L80	
Descrizione	ACC.2	ACC.3	NEUTRO PASSANTE	LUCE ZONA CASSE	ACC.1	ACC.2	NEUTRO PASSANTE	LUCE ESTERNA ED INSEGNE	INSEGNE	
POTENZA CONTEMPORANEA [kW]	1,2	1,2	0	1,3	0,65	0,65	0	0,48	0,3	
CORRENTE (Ib) [A]	5,716	5,716	0	6,193	3,096	3,096	0	2,287	1,429	
CosFi	0,9	0,9	---	0,9	0,9	0,9	---	0,9	0,9	
COEFF. DI CONTEMPORANEITA' [%]	100	100	100	100	100	100	100	100	100	
PROTEZIONE	MARCA	---	---	---	BTicino	---	---	BTicino	---	
	MODELLO	---	---	---	GN8813AC16	---	---	GN8813AC16	---	
	ESECUZIONE	---	---	---	MODULARE	---	---	MODULARE	---	
	POLI	---	---	---	1P x 16 + N	---	---	1P x 16 + N	---	
	CURVA	---	---	---	C	---	---	C	---	
	In (max/min/reg) [A]	---/---/---	---/---/---	---/---/---	---/---/16	---/---/---	---/---/---	---/---/---	---/---/16	---/---/---
	Im (max/min/reg) [A]	---/---/---	---/---/---	---/---/---	---/---/136	---/---/---	---/---/---	---/---/---	---/---/136	---/---/---
	P.d.I. [kA]	---	---	---	10	---	---	---	10	---
I differenziale [A]	---	---	---	0,03 - Cl. AC	---	---	---	0,03 - Cl. AC	---	
t differenziale [sec]	---	---	---	0,04	---	---	---	0,04	---	
RELE' TERMICO										
FUSIBILI										
CONTATTORE TIPO	20A	20A			20A	20A			20A	
DISTRIBUZIONE	Monofase L2+N	Monofase L1+N	Monofase L2+N	Monofase L3+N	Monofase L3+N	Monofase L3+N	Monofase L3+N	Monofase L2+N	Monofase L2+N	
LINEA	SIGLA CAVO	FG70M1		---		FG70M1		---		
	LUNGHEZZA [m]	40		---		40		---		
	SEZIONE [mmq]	1(5G2,5)		---		1(5G2,5)		---		
	PORTATA (Iz) [A]	29		---		29		---		
	C.D.T. [%]	3,34		---	1,99		2,73		1,97	

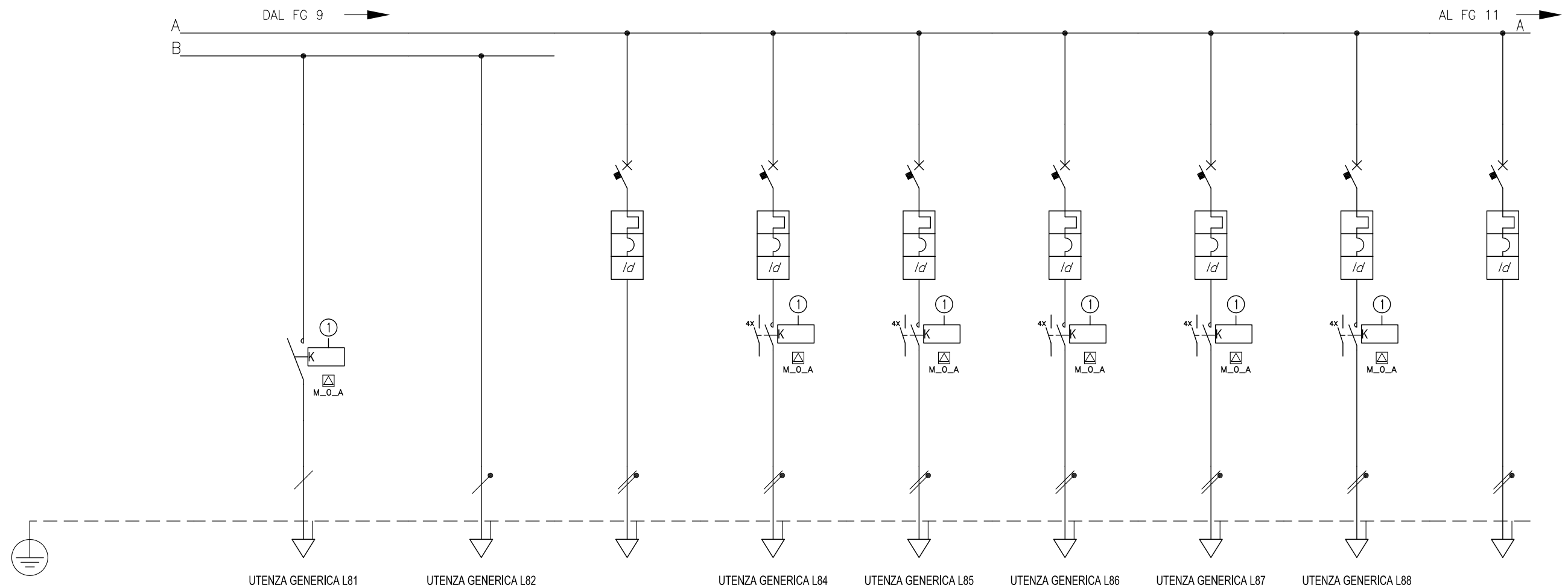


TITOLO
Q.G
Schema unifilare

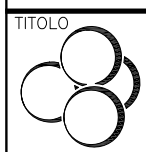
COMMITTENTE

FILE
I2416PPIE1-Q03

FOGLIO 10
SEGUE 11
ELAB. CONTR. APPR.
DISEGNO Q03



Sigla utenza		L81	L82	L83	L84	L85	L86	L87	L88	L89
Descrizione		PORTICO GARZERIA	NEUTRO PASSANTE	RISERVA	FM SERVIZI E BOYLER	FM SPOGLIATOI E RISTORO	UNITA' ESTERNA CDZ	UNITA' INTERNE CDZ E RECUPERATORE	RADIATORI ELETTRICI SERVIZI	RISERVA
POTENZA CONTEMPORANEA	[kW]	0,18	0	0	2,4	0,5	3,24	0,63	3	0
CORRENTE (Ib)	[A]	0,857	0	0	11	2,382	15	3	14	0
CosFi		0,9	---	---	0,9	0,9	0,9	0,9	0,9	---
COEFF. DI CONTEMPORANEITA'	[%]	100	100	100	100	100	100	100	100	100
PROTEZIONE	MARCA	---	---	BTicino	BTicino	BTicino	BTicino	BTicino	BTicino	BTicino
	MODELLO	---	---	GN8813AC16	GN8813AC16	GN8813AC16	GN8814AC25	GN8814AC10	GN8813AC16	GN8813AC16
	ESECUZIONE	---	---	MODULARE	MODULARE	MODULARE	MODULARE	MODULARE	MODULARE	MODULARE
	POLI	---	---	1P x 16 + N	1P x 16 + N	1P x 16 + N	1P x 25 + N	1P x 10 + N	1P x 16 + N	1P x 16 + N
	CURVA	---	---	C	C	C	C	C	C	C
	In (max/min/reg) [A]	---/---/---	---/---/---	---/---/16	---/---/16	---/---/16	---/---/25	---/---/10	---/---/16	---/---/16
	Im (max/min/reg) [A]	---/---/---	---/---/---	---/---/136	---/---/136	---/---/136	---/---/222	---/---/88	---/---/136	---/---/136
	P.d.l. [kA]	---	---	10	10	10	10	10	10	10
I differenziale [A]	---	---	0,03 - Cl. AC	0,03 - Cl. AC	0,03 - Cl. AC	0,3 - Cl. AC	0,3 - Cl. AC	0,03 - Cl. AC	0,03 - Cl. AC	
t differenziale [sec]	---	---	0,04	0,04	0,04	0,04	0,04	0,04	0,04	
RELE' TERMICO										
FUSIBILI										
CONTATTORE TIPO		20A			2x20A	2x20A	2x20A	2x20A	2x20A	
DISTRIBUZIONE		Monofase L2+N	Monofase L2+N	Monofase L1+N	Monofase L1+N	Monofase L2+N	Monofase L2+N	Monofase L3+N	Monofase L3+N	Monofase L1+N
LINEA	SIGLA CAVO	FG70M1	---	---	FG70M1	FG70M1	FG70M1	FG70M1	FG70M1	---
	LUNGHEZZA [m]	30	0	---	20	20	30	30	20	---
	SEZIONE [mmq]	1(5G2,5)	---	---	1(3G2,5)	1(3G2,5)	1(3G4)	1(3G2,5)	1(3G4)	---
	PORTATA (Iz) [A]	29	---	---	25	25	39	29	34	---
	C.D.T. [%]	2,13	1,97	1,96	3,44	2,26	3,78	2,53	3,14	1,96

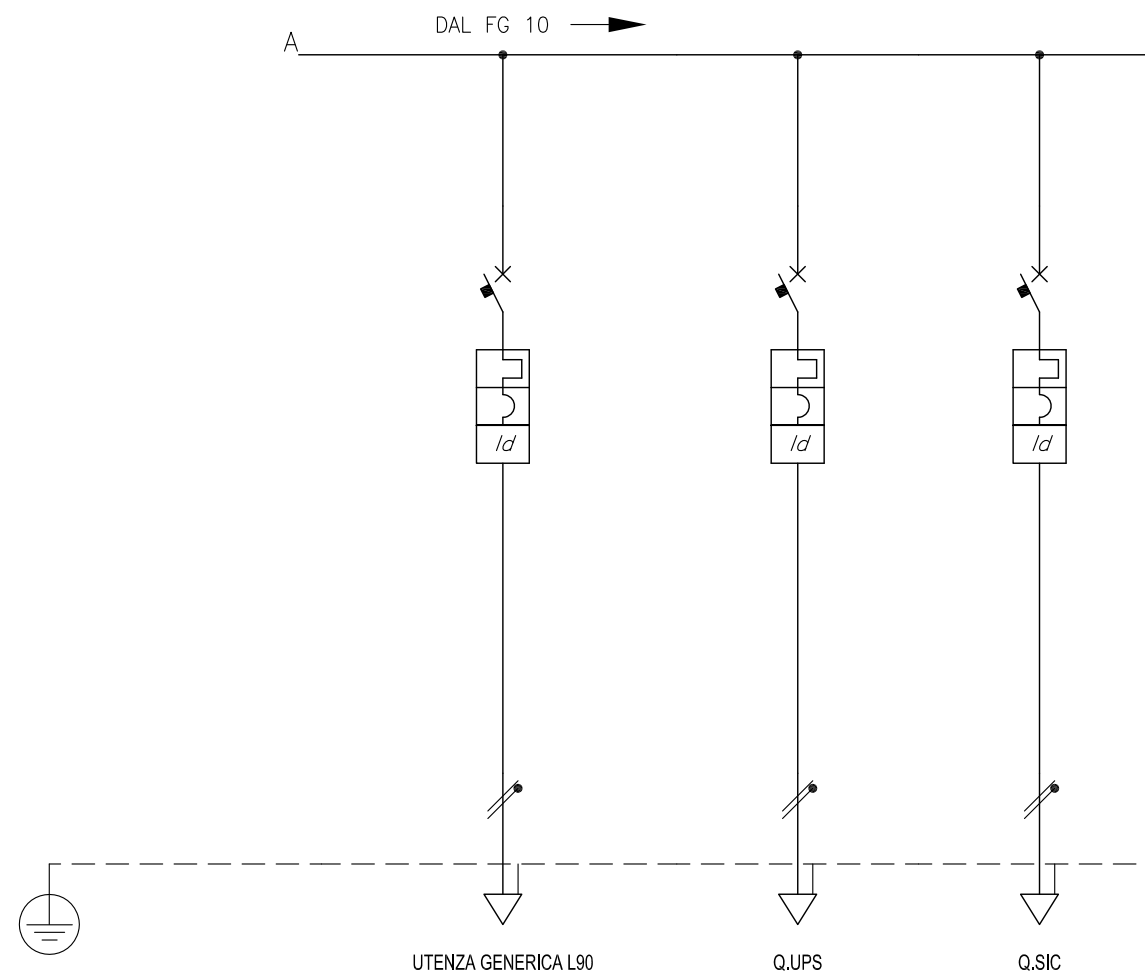


TITOLO
Q.G

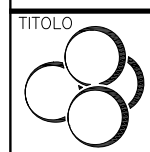
Schema unifilare

COMMITTENTE

FILE 12416PPIE1-Q03
FOGLIO 11
SEGUE 12
ELAB. CONTR. APPR.
DISEGNO Q03



Sigla utenza		L90	L93	L97					
Descrizione		SISTEMA BUS + CREPUSCOLARE	ALIMENTAZIONE UPS ESISTENTE	SOCCORRITORE LUCI EMERGENZA					
POTENZA CONTEMPORANEA [kW]		0,2	0	2,42					
CORRENTE (Ib) [A]		0,953	0	12					
CosFi		0,9	---	0,9					
COEFF. DI CONTEMPORANEITA' [%]		100	100	100					
PROTEZIONE	MARCA	BTicino	BTicino	BTicino					
	MODELLO	GN8814AC10	FA81NC40+G25AC63	GN8814AC16					
	ESECUZIONE	MODULARE	MODULARE	MODULARE					
	POLI	1P x 10 + N	1P x 40 + N	1P x 16 + N					
	CURVA	C	C	C					
	In (max/min/reg) [A]	---/---/10	---/---/40	---/---/16					
	Im (max/min/reg) [A]	---/---/88	---/---/400	---/---/136					
	P.d.I. [kA]	10	4,5	10					
I differenziale [A]	0,3 - Cl. AC	0,5 - Cl. AC	0,3 - Cl. AC						
t differenziale [sec]	0,04	0,04	0,04						
RELE' TERMICO									
FUSIBILI									
CONTATTORE TIPO									
DISTRIBUZIONE									
LINEA	SIGLA CAVO	Monofase L3+N FG70R/N07 V-K PE	Monofase L1+N FG70M1	Monofase L2+N FTG100M1/N07 V-K PE					
	LUNGHEZZA [m]	10	10	10					
	SEZIONE [mmq]	1(2x2,5)+(1PE2,5)	1(5G6)	1(2x4)+(1PE4)					
	PORTATA (Iz) [A]	29	50	39					
	C.D.T. [%]	2,03	1,96	2,46					



TITOLO
Q.G

Schema unifilare

COMMITTENTE

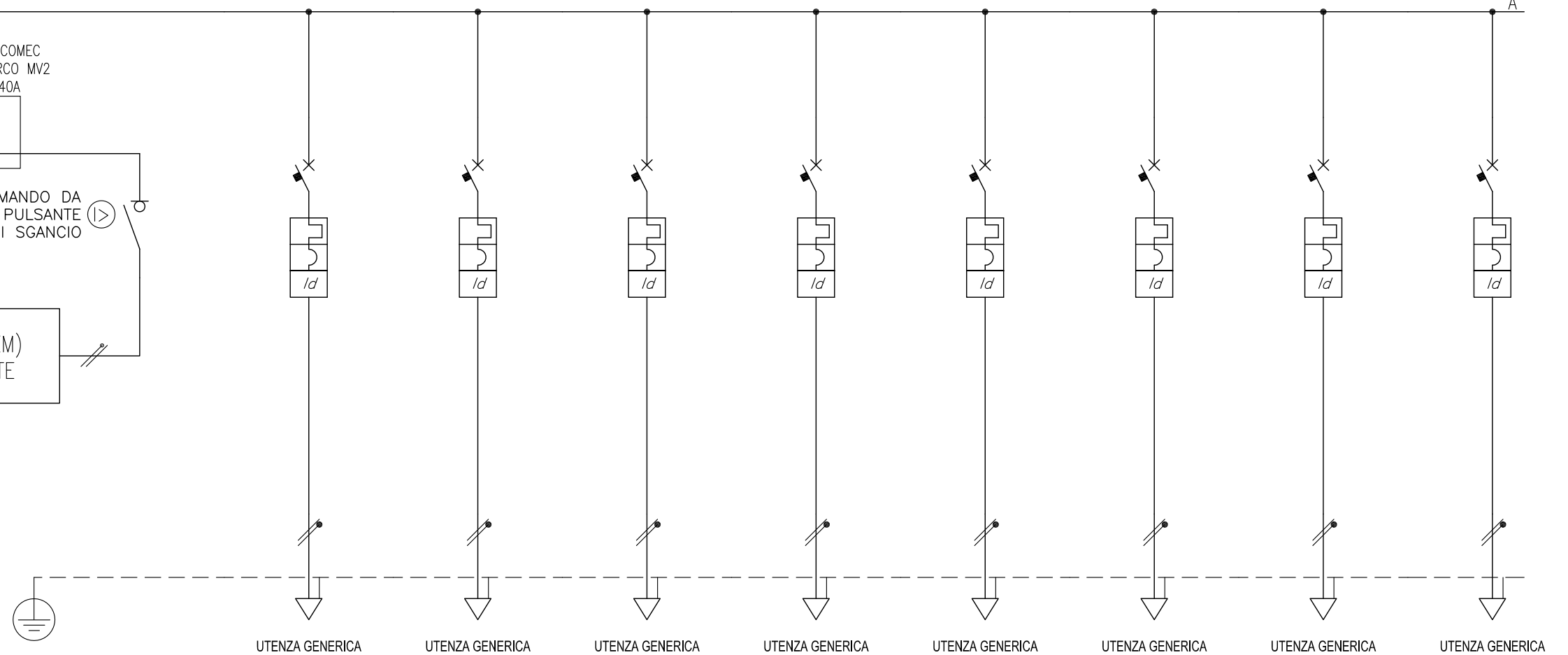
FILE 12416PPIE1-Q03 FOGLIO 12 | SEGUE 13
 ELAB. CONTR. APPR.
 DISEGNO Q03

DA QGV-P1, LINEA
"ALIMENTAZIONE
UPS ESISTENTE"
CAVO [mmq] 1(5G6)
L= 10m

SOCOMEK
SIRCO MV2
2x40A

COMANDO DA
PULSANTE
DI SGANCIO

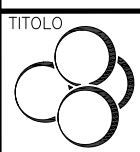
UPS (IREM)
ESISTENTE



Sigla:	
Alimentazione:	
Icc Max [kA]:	1,553
Tens. Nomin. di impiego [V]:	230
Tens. Nomin. di isolam. [V]:	
Frequenza [Hz]:	50
Corrente ammissib. 1 s [kA]:	
Grado di protezione IP:	---
Codice:	

Sigla utenza		
Descrizione		
POTENZA CONTEMPORANEA [kW]	0	
CORRENTE (Ib) [A]	0	
CosFi	---	
COEFF. DI CONTEMPORANEITA' [%]	70	
PROTEZIONE	MARCA	BTicino
	MODELLO	F72N/63N
	ESECUZIONE	MODULARE
	POLI	2 x 63
	CURVA	C
	In (max/min/reg) [A]	---/---/---
	Im (max/min/reg) [A]	---/---/---
	P.d.I. [kA]	---
I differenziale [A]	---	
t differenziale [sec]	0,04	
RELE' TERMICO		
FUSIBILI		
CONTATTORE TIPO		
DISTRIBUZIONE	Monofase L1+N	
LINEA	SIGLA CAVO	---
	LUNGHEZZA [m]	---
	SEZIONE [mmq]	---
	PORTATA (Iz) [A]	---
	C.D.T. [%]	1,96

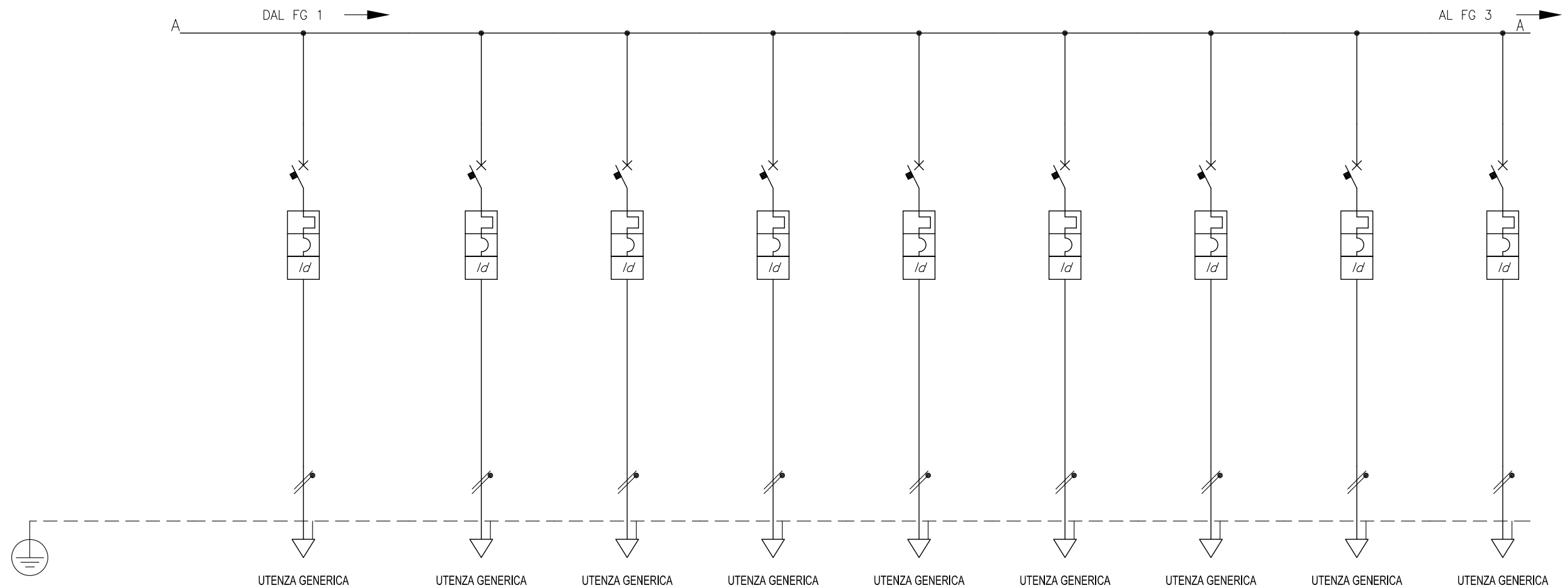
	CENTRALINO TELEFONICO	CA UFFICIO PIANO PRIMO	CA UFFICIO SCARICO MERCI	CA BOX ACCOGLIENZA CLIENTI	CA RACK DATI	CA CASSA VELOCE 1S-2S	CA CASSA VELOCE 3S-4S	CA CASSA VELOCE 5S
POTENZA CONTEMPORANEA [kW]	0,2	0,4	0,4	0,5	0,5	0,5	0,5	0,25
CORRENTE (Ib) [A]	0,953	1,905	1,905	2,382	2,382	2,382	2,382	1,191
CosFi	0,9	0,9	0,9	0,9	0,9	0,9	0,9	0,9
COEFF. DI CONTEMPORANEITA' [%]	100	100	100	100	100	100	100	100
MARCA	BTicino	BTicino	BTicino	BTicino	BTicino	BTicino	BTicino	BTicino
MODELLO	GN8813A10	GN8813A16	GN8813A16	FN82B10+G23A32	GN8813A16	FN82B16+G23A32	FN82B16+G23A32	FN82B16+G23A32
ESECUZIONE	MODULARE	MODULARE	MODULARE	MODULARE	MODULARE	MODULARE	MODULARE	MODULARE
POLI	1P x 10 + N	1P x 16 + N	1P x 16 + N	2 x 10	1P x 16 + N	2 x 16	2 x 16	2 x 16
CURVA	C	C	C	B	C	B	B	B
In (max/min/reg) [A]	---/---/10	---/---/16	---/---/16	---/---/10	---/---/16	---/---/16	---/---/16	---/---/16
Im (max/min/reg) [A]	---/---/88	---/---/136	---/---/136	---/---/50	---/---/136	---/---/80	---/---/80	---/---/80
P.d.I. [kA]	10	10	10	20	10	20	20	20
I differenziale [A]	0,03 - Cl. A	0,03 - Cl. A	0,03 - Cl. A	0,03 - Cl. A	0,03 - Cl. A	0,03 - Cl. A	0,03 - Cl. A	0,03 - Cl. A
t differenziale [sec]	0,04	0,04	0,04	0,04	0,04	0,04	0,04	0,04
RELE' TERMICO								
FUSIBILI								
CONTATTORE TIPO								
DISTRIBUZIONE	Monofase L1+N	Monofase L1+N	Monofase L1+N	Monofase L1+N	Monofase L1+N	Monofase L1+N	Monofase L1+N	Monofase L1+N
SIGLA CAVO	FG70M1	FG70M1	FG70M1	FG70M1	FG70M1	FG70M1	FG70M1	FG70M1
LUNGHEZZA [m]	15	15	90	40	40	50	50	50
SEZIONE [mmq]	1(3G2,5)	1(3G2,5)	1(3G4)	1(3G4)	1(3G4)	1(3G4)	1(3G4)	1(3G4)
PORTATA (Iz) [A]	29	29	44	44	44	39	39	39
C.D.T. [%]	2,06	2,14	2,61	2,34	2,33	2,42	2,42	2,19



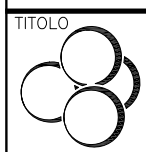
TITOLO
Q. UPS
Schema Unifilare

COMMITTENTE

FILE I2416PPIE1-Q03
FOGLIO 13
SEGUE 14
ELAB. CONTR. APPR.
DISEGNO Q03



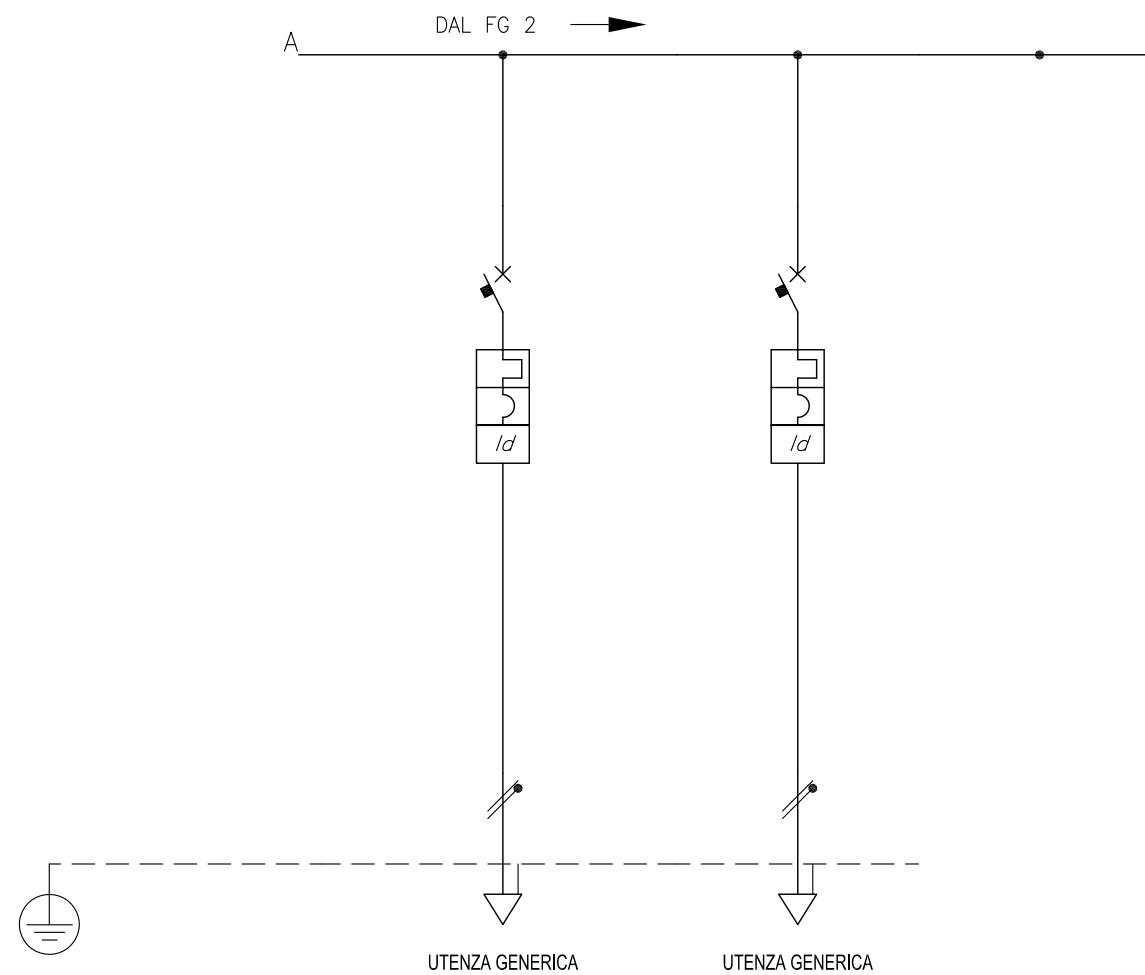
Sigla utenza										
Descrizione		CA CASSA SCO	CA CASSA SCO	CA CASSA SCO	CA CASSA SCO	CA CASSA SCO	CA BILANCE ORTOFRUTTA	CA BILANCE GASTRONOMIA	CA BILANCE BANCHI PESCE	CA BUS CONTROLLO FRIGORIFERI
POTENZA CONTEMPORANEA	[kW]	0,25	0,25	0,25	0,25	0,25	0,3	0,3	0,3	0,2
CORRENTE (Ib)	[A]	1,191	1,191	1,191	1,191	1,191	1,429	1,429	1,429	0,953
CosFi		0,9	0,9	0,9	0,9	0,9	0,9	0,9	0,9	0,9
COEFF. DI CONTEMPORANEITA'	[%]	100	100	100	100	100	100	100	100	100
PROTEZIONE	MARCA	BTicino	BTicino	BTicino	BTicino	BTicino	BTicino	BTicino	BTicino	BTicino
	MODELLO	FN82B16+G23A32	FN82B16+G23A32	FN82B16+G23A32	FN82B16+G23A32	FN82B16+G23A32	GN8813A16	GN8813A16	GN8813A16	GN8813A16
	ESECUZIONE	MODULARE	MODULARE	MODULARE	MODULARE	MODULARE	MODULARE	MODULARE	MODULARE	MODULARE
	POLI	2 x 16	2 x 16	2 x 16	2 x 16	2 x 16	1P x 16 + N	1P x 16 + N	1P x 16 + N	1P x 16 + N
	CURVA	B	B	B	B	B	C	C	C	C
	In (max/min/reg) [A]	---/---/16	---/---/16	---/---/16	---/---/16	---/---/16	---/---/16	---/---/16	---/---/16	---/---/16
	Im (max/min/reg) [A]	---/---/80	---/---/80	---/---/80	---/---/80	---/---/80	---/---/136	---/---/136	---/---/136	---/---/136
	P.d.l. [kA]	20	20	20	20	20	10	10	10	10
I differenziale [A]	0,03 - Cl. A	0,03 - Cl. A	0,03 - Cl. A	0,03 - Cl. A	0,03 - Cl. A	0,03 - Cl. A	0,03 - Cl. A	0,03 - Cl. A	0,03 - Cl. A	
t differenziale [sec]	0,04	0,04	0,04	0,04	0,04	0,04	0,04	0,04	0,04	
RELE' TERMICO										
FUSIBILI										
CONTATTORE TIPO										
DISTRIBUZIONE		Monofase L1+N	Monofase L1+N	Monofase L1+N	Monofase L1+N	Monofase L1+N	Monofase L1+N	Monofase L1+N	Monofase L1+N	Monofase L1+N
LINEA	SIGLA CAVO	FG70M1	FG70M1	FG70M1	FG70M1	FG70M1	FG70M1	FG70M1	FG70M1	FG70M1
	LUNGHEZZA [m]	60	60	60	60	60	40	40	95	15
	SEZIONE [mmq]	1(3G4)	1(3G4)	1(3G4)	1(3G4)	1(3G4)	1(3G4)	1(3G4)	1(3G4)	1(3G2,5)
	PORTATA (Iz) [A]	39	39	39	39	39	39	39	39	29
	C.D.T. [%]	2,23	2,23	2,23	2,23	2,23	2,18	2,18	2,47	2,05



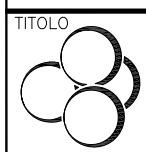
TITOLO
Q. UPS
Schema Unifilare

COMMITTENTE

FILE 12416PPIE1-Q03
ELAB. CONTR. APPR.
FOGLIO 14
SEGUE 15
DISEGNO Q03



Sigla utenza									
Descrizione		CA BUS ILLUMINAZIONE	CA RISERVA						
POTENZA CONTEMPORANEA [kW]		0,2	0						
CORRENTE (Ib) [A]		0,953	0						
CosFi		0,9	---						
COEFF. DI CONTEMPORANEITA' [%]		100	100						
PROTEZIONE	MARCA	BTicino	BTicino						
	MODELLO	GN8813A16	GN8813A16						
	ESECUZIONE	MODULARE	MODULARE						
	POLI	1P x 16 + N	1P x 16 + N						
	CURVA	C	C						
	In (max/min/reg) [A]	---/---/16	---/---/16						
	Im (max/min/reg) [A]	---/---/136	---/---/136						
	P.d.I. [kA]	10	10						
I differenziale [A]	0,03 - Cl. A	0,03 - Cl. A							
t differenziale [sec]	0,04	0,04							
RELE' TERMICO									
FUSIBILI									
CONTATTORE TIPO									
DISTRIBUZIONE		Monofase L1+N	Monofase L1+N						
LINEA	SIGLA CAVO	FG70M1	---						
	LUNGHEZZA [m]	15	---						
	SEZIONE [mmq]	1(3G2,5)	---						
	PORTATA (Iz) [A]	29	---						
	C.D.T. [%]	2,05	1,96						



TITOLO
Q. UPS
Schema Unifilare

COMMITTENTE

FILE 12416PPIE1-Q03
ELAB. CONTR. APPR.
FOGLIO 15
SEGUE 16
DISEGNO Q03

DA QGV-P1, LINEA "SOCCORRITORE LUCI EMERGENZA" CAVO [mmq] 1(3G4) L= 10m

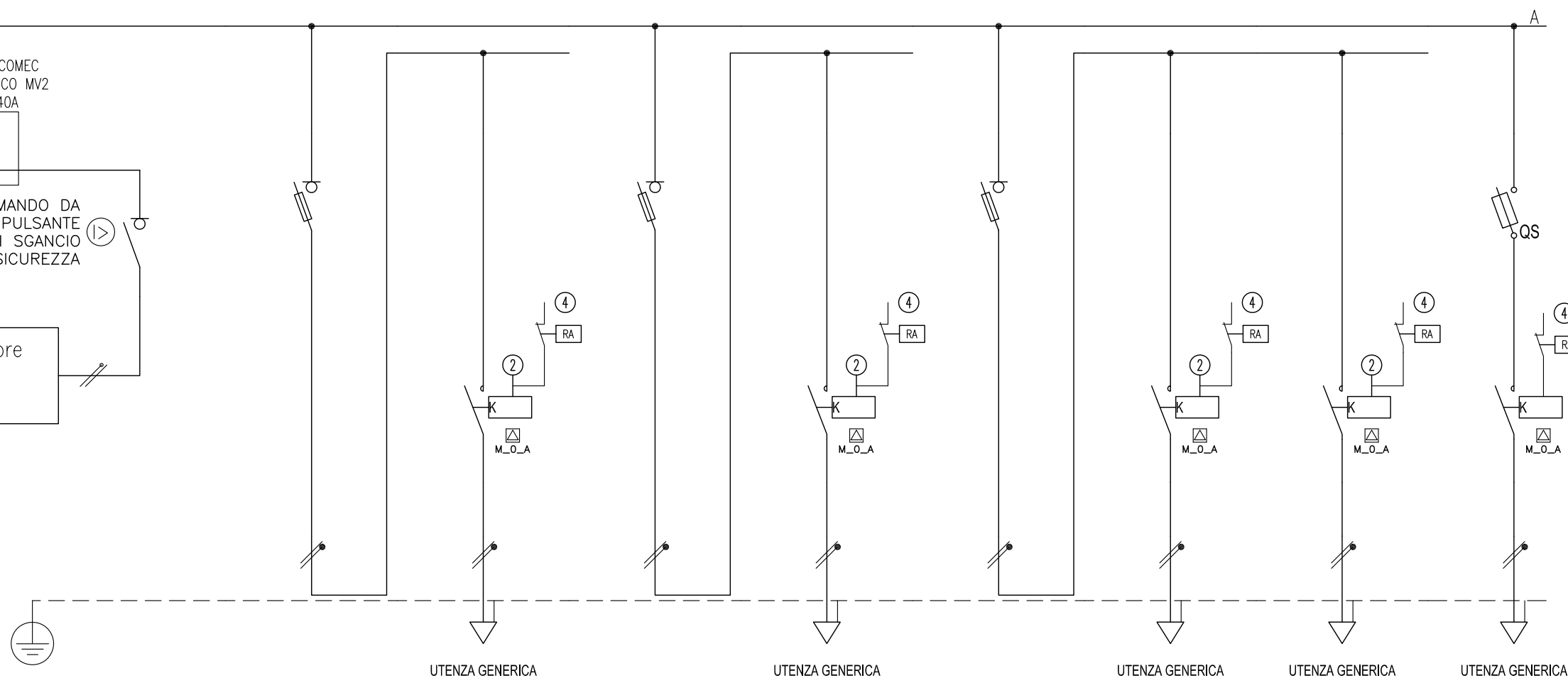
RELE' AUSILIARIO COMANDO LUCI EMERGENZA ALLA MANCANZA DELLA RETE

RA 2x2A

SOCOMECSIRCO MV2 2x40A

COMANDO DA PULSANTE DI SGANCIO LUCI SICUREZZA

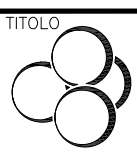
Soccorritore 6kVA 230V



Sigla:	
Alimentazione:	
Icc Max [kA]:	1,273
Tens. Nomin. di impiego [V]:	230
Tens. Nomin. di isolam. [V]:	
Frequenza [Hz]:	50
Corrente ammissib. 1 s [kA]:	
Grado di protezione IP:	---
Codice:	

Sigla utenza	
Descrizione	
POTENZA CONTEMPORANEA [kW]	2,42
CORRENTE (Ib) [A]	12
CosFi	0,9
COEFF. DI CONTEMPORANEITA' [%]	100
PROTEZIONE	
MARCA	BTicino
MODELLO	F72N/16N
ESECUZIONE	MODULARE
POLI	2 x 16
CURVA	gL
In (max/min/reg) [A]	---/---/---
Im (max/min/reg) [A]	---/---/---
P.d.I. [kA]	---
I differenziale [A]	---
t differenziale [sec]	0
RELE' TERMICO	
FUSIBILI	
CONTATTORE TIPO	
DISTRIBUZIONE	Monofase L2+N
LINEA	
SIGLA CAVO	---
LUNGHEZZA [m]	---
SEZIONE [mmq]	---
PORTATA (Iz) [A]	---
C.D.T. [%]	2,51

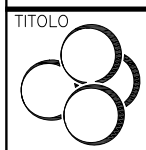
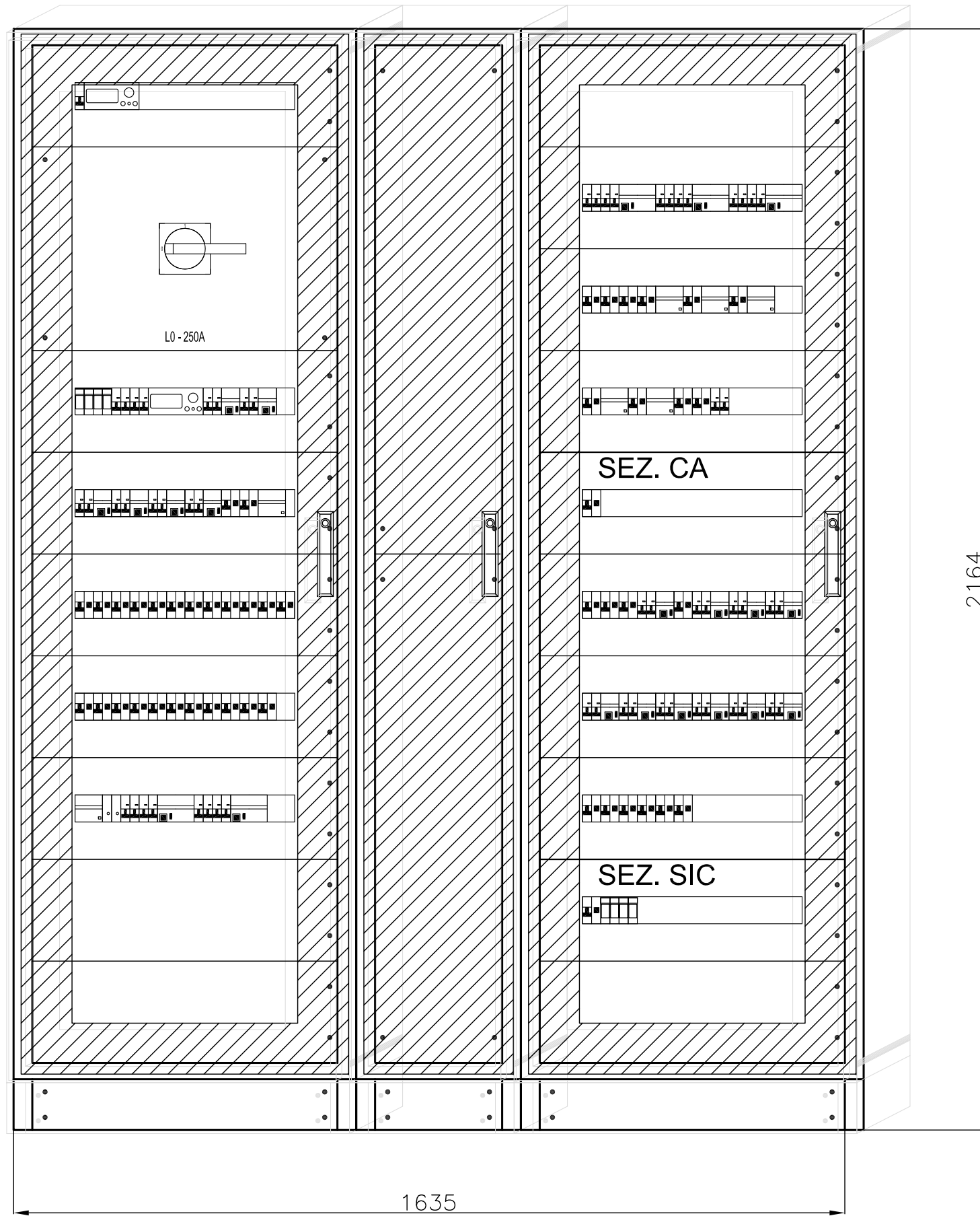
	EMERGENZE LINEE CONTINUE A-C-E-G	ACCENSIONE EMERGENZA	EMERGENZE LINEE CONTINUE B-D-F-H	ACCENSIONE EMERGENZA	EMERGENZE ZONA CASSE	ACCENSIONE EMERGENZA	ACCENSIONE NOTTURNA	LUCE USCITE DI SICUREZZA
	0,95	0,95	0,95	0,95	0,42	0,35	0,07	0,1
	4,525	4,525	4,525	4,525	2,001	1,667	0,333	0,476
	0,9	0,9	0,9	0,9	0,9	0,9	0,9	0,9
	100	100	100	100	100	100	100	100
	BTicino	BTicino	BTicino	BTicino	BTicino	---	---	BTicino
	F72N/16N	F311N 8.5 X 31.5	F311N 8.5 X 31.5	F311N 8.5 X 31.5	F311N 8.5 X 31.5	---	---	F311N 8.5 X 31.5
	MODULARE	MODULARE	MODULARE	MODULARE	MODULARE	---	---	MODULARE
	2 x 16	1P x 20 + N	1P x 20 + N	1P x 20 + N	1P x 20 + N	---	---	1P x 20 + N
	gL	---	gL	---	gL	---	---	gL
	---/---/---	---/---/10	---/---/---	---/---/10	---/---/10	---/---/---	---/---/---	---/---/10
	---/---/---	---/---/27	---/---/---	---/---/27	---/---/27	---/---/---	---/---/---	---/---/27
	---	50	---	50	---	---	---	50
	---	---	---	---	---	---	---	---
	0	0	---	0	---	---	---	0
	Monofase L2+N	Monofase L2+N	Monofase L2+N	Monofase L2+N	Monofase L2+N	Monofase L2+N	Monofase L2+N	Monofase L2+N
	---	---	FTG100M1/N07G9-K PE	---	FTG100M1/N07G9-K PE	---	FTG100M1/N07G9-K PE	FTG100M1/N07G9-K PE
	---	---	40	---	40	---	40	100
	---	---	1(2x2,5)+(1PE2,5)	---	1(2x2,5)+(1PE2,5)	---	1(2x2,5)+(1PE2,5)	1(2x2,5)+(1PE2,5)
	---	---	29	---	29	---	29	29
	2,51	2,49	3,57	2,49	3,57	2,47	2,86	2,74



TITOLO
Q.SIC
Schema unifilare

COMMITTENTE

FILE 12416PPIE1-Q03
FOGLIO 16
SEGUE -
ELAB. CONTR. APPR.
DISEGNO Q03



TITOLO
 QGV-P1
 Fronte quadro

COMMITTENTE

FILE	I2416PPIE1-Q03	FOGLIO	17	SEGUE	-
ELAB.		CONTR.		APPR.	
DISEGNO	Q03				