

01

progetto  
RISTRUTTURAZIONE E  
AMPLIAMENTO DI FABBRICATO AD  
USO COMMERCIALE IN COMUNE DI  
TREVISO

logo progetto

committente  
  
ALI' SPA

scala  
1:5000 - 1:2000 - 1:1000

oggetto  
INQUADRAMENTO GENERALE

collaboratori  
data  
29/03/2016  
aggiornamenti  
... / ... / ...

N.B. LA PROPRIETÀ DI QUESTO DOCUMENTO E' RISERVATA IL PRESENTE PROGETTO COSTITUISCE CONTRIBUTO INTELLETTUALE ORIGINALE DEL PROFESSIONISTA INCARICATO E' TUTELATO AI SENSI DELL'ART. 40, LEGGE 633 DEL 1991 E SUC. MOD. E NT. E QUALI ART. 2078 DEL C.C. E' FATTIVO DI UTILIZZARLO, RENDERSI NOTO A TERZI E/O RIPRODURLO IN TUTTO O IN PARTE SENZA AUTORIZZAZIONE SCRITTA DEL PROGETTISTA  
PRATICA SUAP 00346980285-12022014-1653 SUPRO 7326 DEL 12/02/2014  
VARIANTE A PDC N°PRATICA SUAP 00346980285-22032016-1913  
ESTREMI : REP\_PROV\_TV/TV-SUPRO/0020963 del 25/03/2016

arch. gergio signorotto

st u d i o  
signorotto  
architettura  
Via S. Giovanni, 1 - 31030 Treviso (TV)  
Tel. +39 0422 833605 - fax. +39 0422 891253 - info@studio-signorotto.com



FOTO 1



FOTO 2



FOTO 3



FOTO 4



FOTO 13



FOTO 5



FOTO 6



FOTO 7



FOTO 8



FOTO 14



FOTO 9



FOTO 10



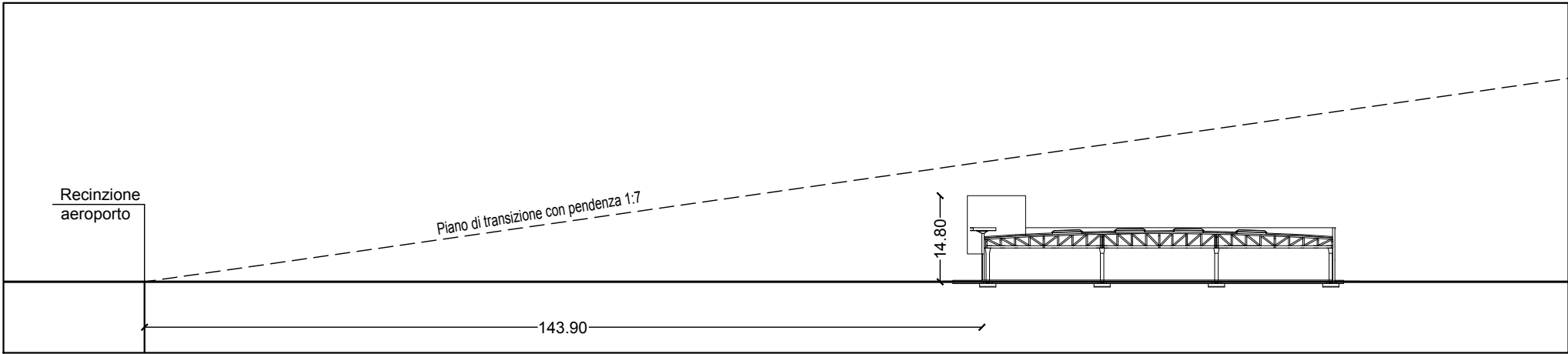
FOTO 11



FOTO 12



FOTO 15



Dimostrazione piano di transizione con pendenza 1:7 - scala 1:1000

LEGENDA

N.T.A.

Limiti amministrativi del Comune

Ambiti Territoriali Omogenei (A.T.O.)

AZIONI STRATEGICHE

Ambiti di urbanizzazione consolidata a prevalente destinazione residenziale

Ambiti di urbanizzazione consolidata a prevalente destinazione produttiva-commerciale non ampliabili

Ambiti di edificazione diffusa

Grandi strutture di vendita esistenti

Opere incongrue

Ambiti di trasformazione di saturazione del PRG vigente

a prevalente destinazione residenziale

a prevalente destinazione commerciale, direzionale e ricettiva

a prevalente destinazione produttiva

Contesti territoriali destinati alla realizzazione di programmi complessi

Limiti fisici all'espansione

Servizi ed attrezzature di interesse comune di maggior rilevanza consolidati

Servizi ed attrezzature di interesse comune di maggiore rilevanza di progetto

Aree ed attrezzature di interesse comune

Aree per attrezzature parco e per il gioco e lo sport

Aree per parcheggi

Parcheggi scambiatori di carattere strategico

ART. 16

ART. 20.2

ART. 20.2

ART. 20.3

ART. 20.10

ART. 13.17 e 25.4

ART. 20.4

ART. 20.6

ART. 20.7

ART. 21

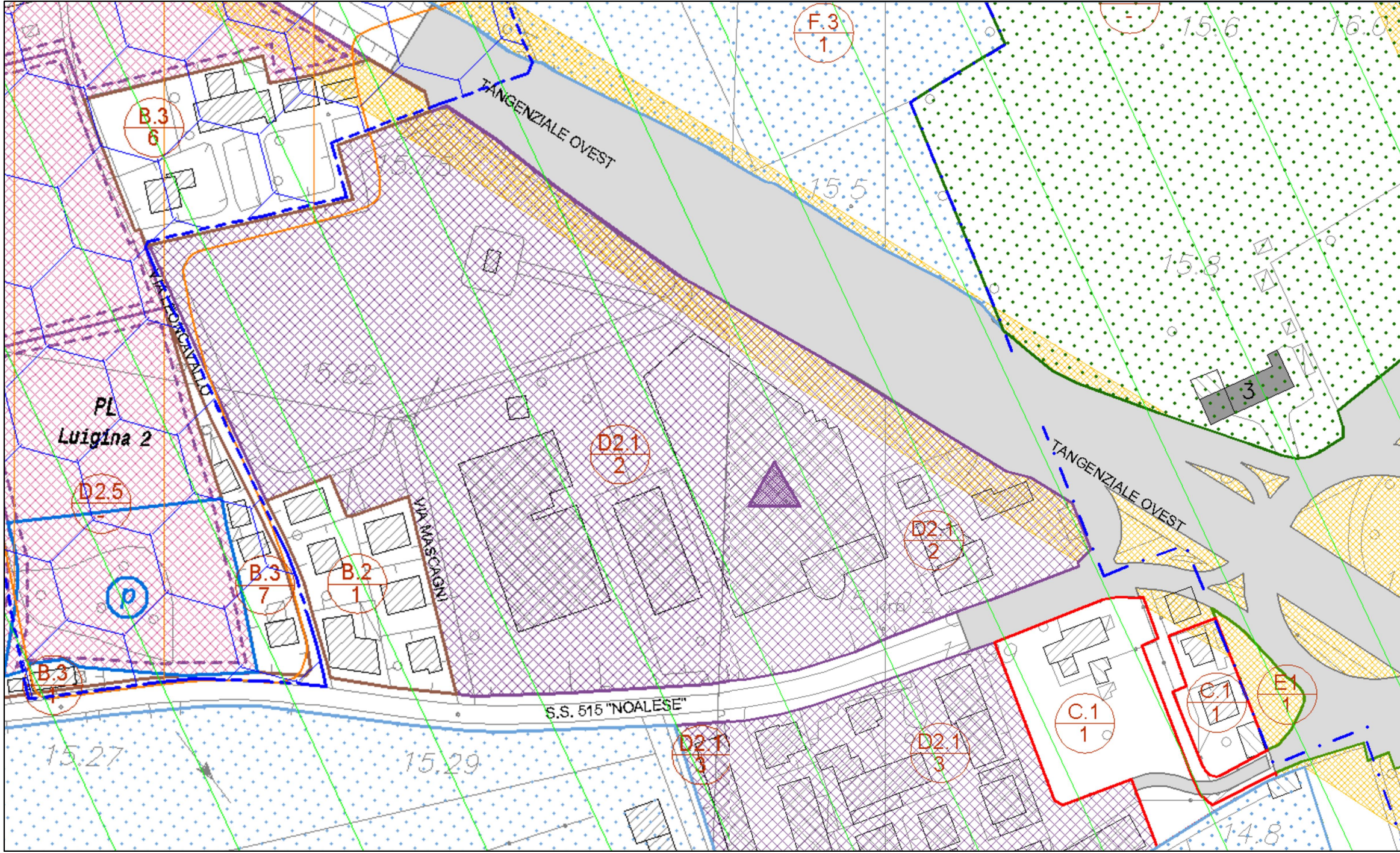
ART. 21



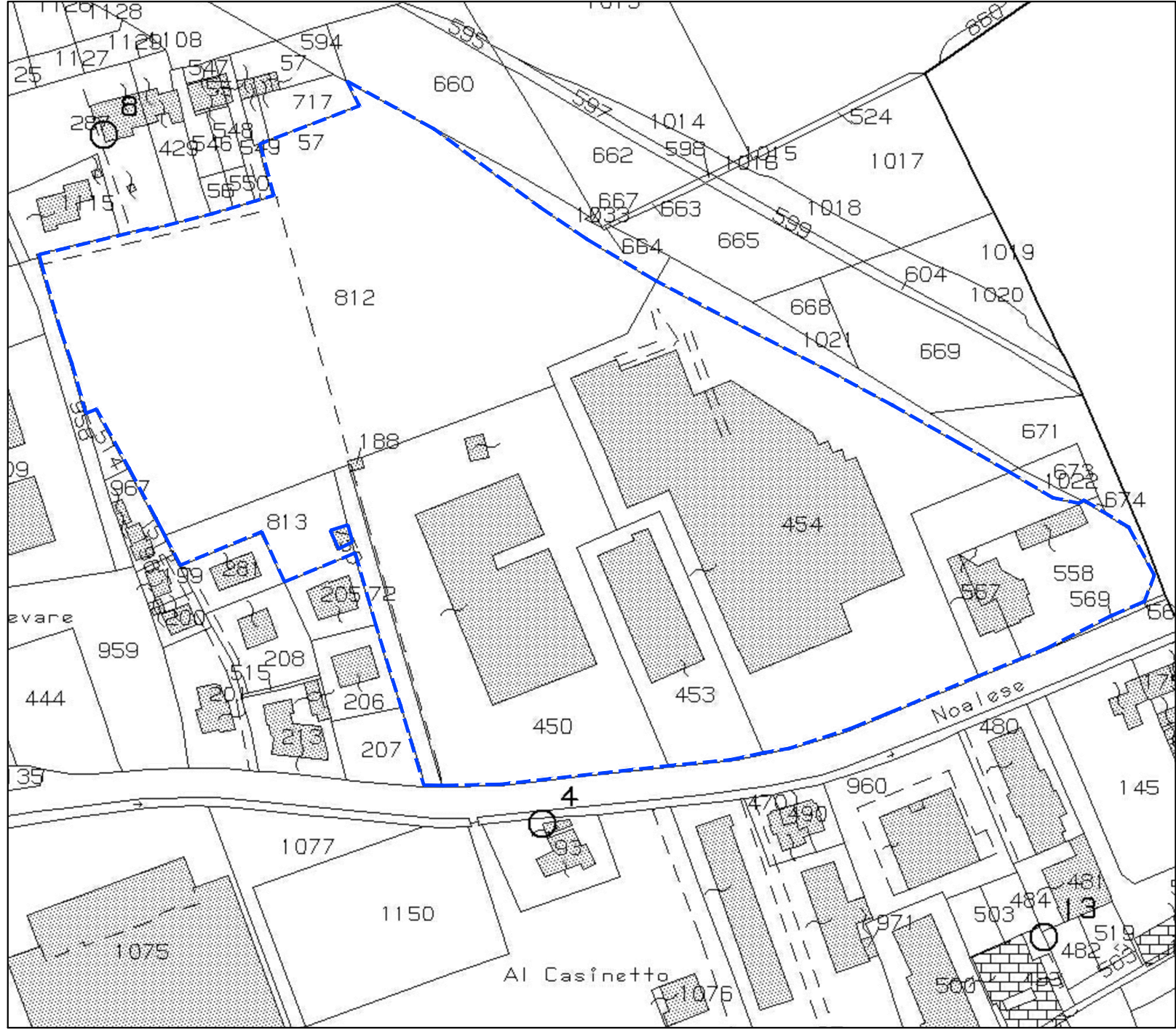
ESTRATTO PAT - scala 1:5000



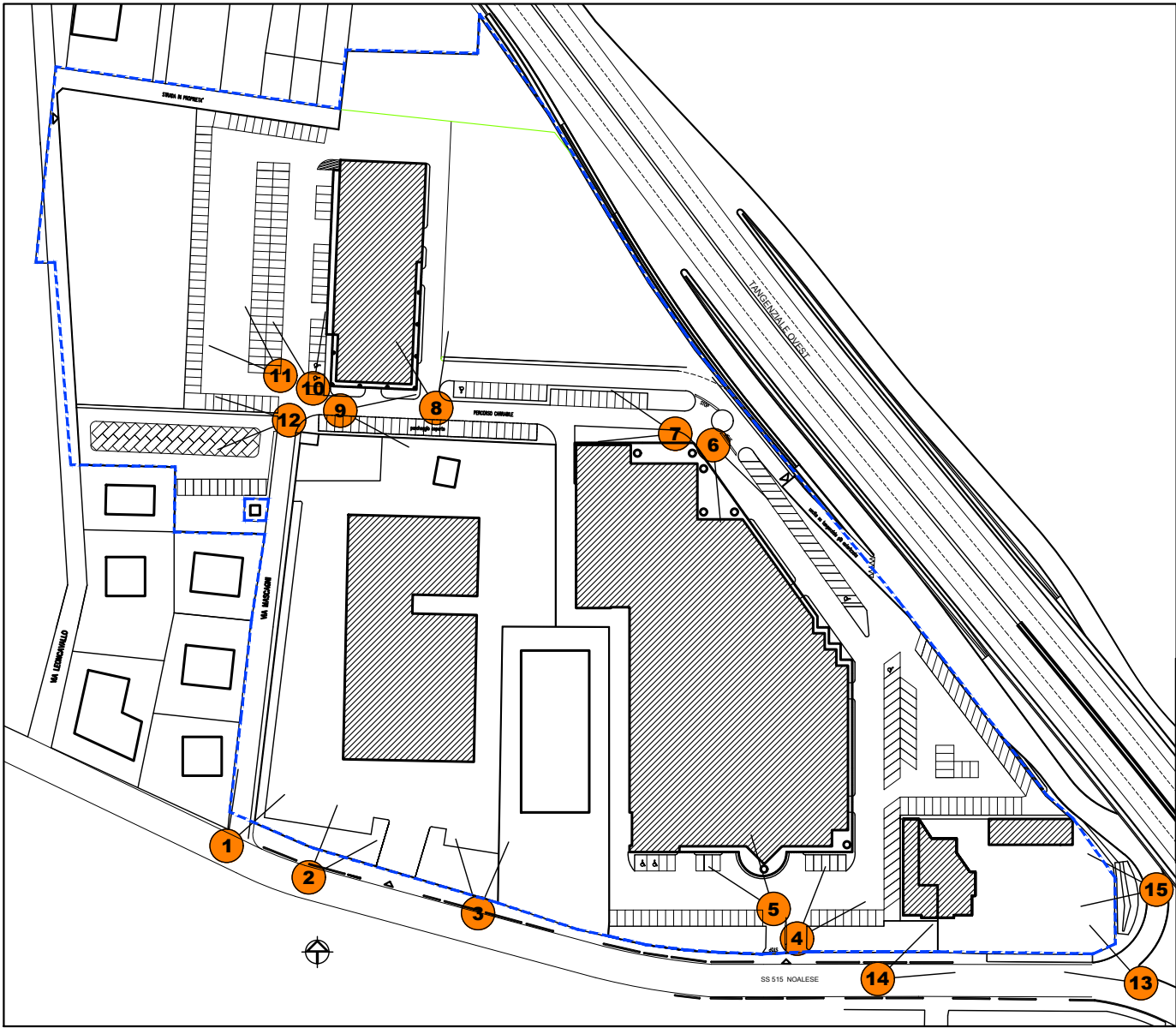
ESTRATTO TAVOLA VINCOLI - scala 1:5000  
Vincolo aeroportuale - D.M. n. 38 del 10/07/1967 (L. 58/63)  
zona D  
Piano di transizione con pendenza 1:7



ESTRATTO PRG - scala 1:2000  
zona D  
sottozona D2.1 - grandi strutture commerciali



ESTRATTO CATASTALE - scala 1:2000  
Comune Treviso  
Foglio: 24  
Mappali: 453 - 454 - 557 - 450 - 813 - 812 - 188 - 558



PLANIMETRIA CONI VISUALI - scala 1:2000