

INSEGNE SU PARETI IN PANNELLI PREFABBRICATI DI CLS

DA INSTALLARE SULLE FACCE DEI PANNELLI PREFABBRICATI DI CALCESTRUZZO E GOMMO SULLE PARETI MOBILI DEL COMPLESSO MANAGERIALE A SOTTORNO DELLE ATTIVITÀ COMMERCIALI E SERVIZI. LE INSEGNE SONO REALIZZATE IN ALUMINIO CON PARTI FRONTALE REALIZZATA IN PANNELLO ACCORDATA CON STRUTTURA CHE PERMETTE IL TRASFERIMENTO DELLA CARICATA IN ALTEZZA NON SUPERIORE A 1,100.

IL CASSETTO LUMINOSO O NON LUMINOSO CON ESTERNO IN ALLUMINIO E GOMMO SULLE PARETI MOBILI DEL COMPLESSO MANAGERIALE A SOTTORNO DELLE ATTIVITÀ COMMERCIALI E SERVIZI. LE INSEGNE SONO REALIZZATE IN ALUMINIO CON PARTI FRONTALE REALIZZATA IN PANNELLO ACCORDATA CON STRUTTURA CHE PERMETTE IL TRASFERIMENTO DELLA CARICATA IN ALTEZZA NON SUPERIORE A 1,100.

CASSETTO LUMINOSO O NON LUMINOSO


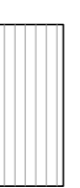
IL CASSETTO LUMINOSO O NON LUMINOSO CON ESTERNO IN ALLUMINIO E GOMMO SULLE PARETI MOBILI DEL COMPLESSO MANAGERIALE A SOTTORNO DELLE ATTIVITÀ COMMERCIALI E SERVIZI. LE INSEGNE SONO REALIZZATE IN ALUMINIO CON PARTI FRONTALE REALIZZATA IN PANNELLO ACCORDATA CON STRUTTURA CHE PERMETTE IL TRASFERIMENTO DELLA CARICATA IN ALTEZZA NON SUPERIORE A 1,100.

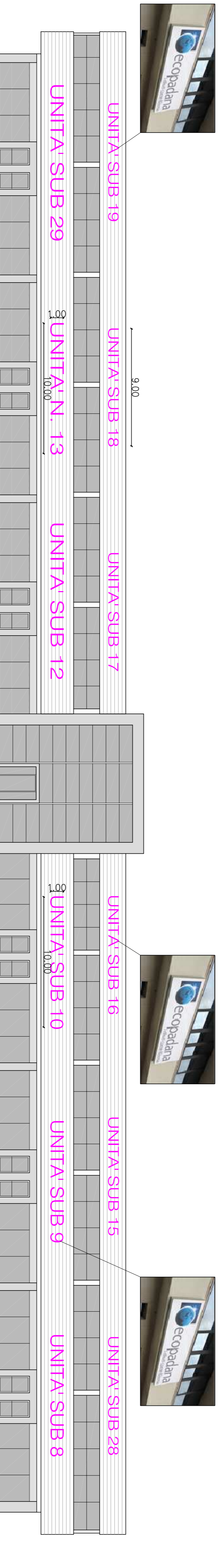


CASSETTO LUMINOSO O NON LUMINOSO

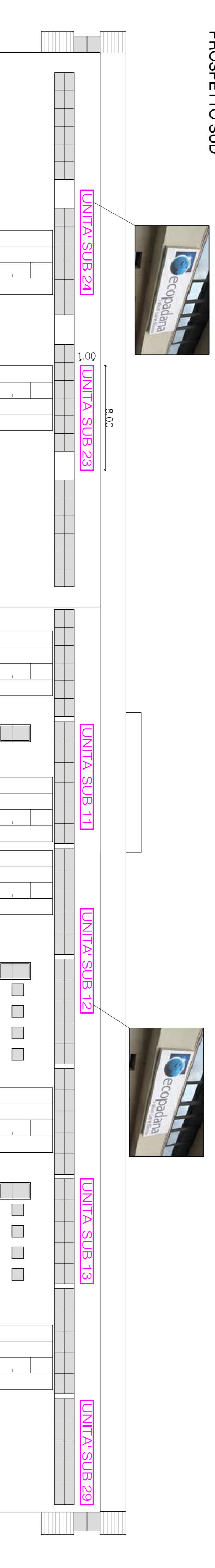
IL CASSETTO LUMINOSO O NON LUMINOSO CON ESTERNO IN ALLUMINIO E GOMMO SULLE PARETI MOBILI DEL COMPLESSO MANAGERIALE A SOTTORNO DELLE ATTIVITÀ COMMERCIALI E SERVIZI. LE INSEGNE SONO REALIZZATE IN ALUMINIO CON PARTI FRONTALE REALIZZATA IN PANNELLO ACCORDATA CON STRUTTURA CHE PERMETTE IL TRASFERIMENTO DELLA CARICATA IN ALTEZZA NON SUPERIORE A 1,100.



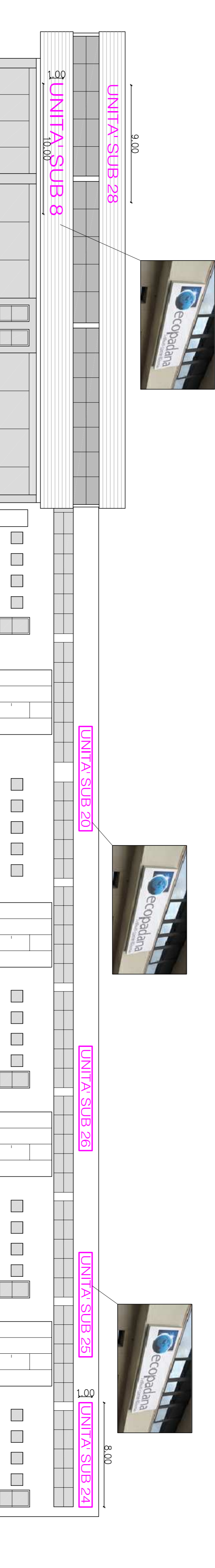
-  PARETI IN PANNELLI PREFABBRICATI DI CLS
-  PARETI RIVESTITE IN ALLUMINIO



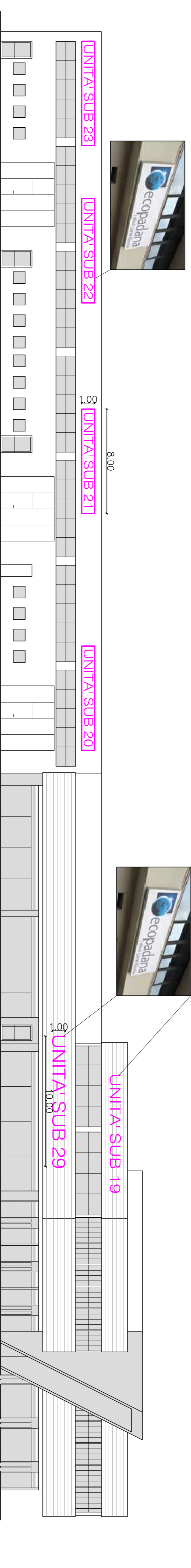
PROSPETTO SUD



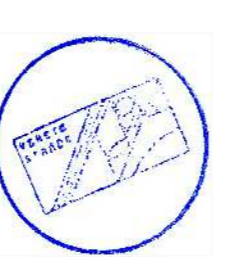
PROSPETTO NORD



PROSPETTO EST



PROSPETTO OVEST



COMUNE DI VEDELAGO

Provincia di Treviso

COMITENTE
CONDOMINIO MAGACENTER
 Via Veseno n. 32 - 31050 Veduggio (TV)
 C.F.: 9001630263

PROGETTO
 PARERE PREVENTIVO VENETO STRADE SULLA
 INSTALLAZIONE DELLE INSEGNE DESERIZIO
 ESPOSTE LUNGO LA SR. 53 "POSTUMIA"
 AL KM 40+760



ELABORATO
 SCHEMA GENERALE INSEGNE PUBBLICITARIE

SCALA
 1:200

TAVOLA
 U

FILE
 20170911_TAVU_REV00

DATA
 11.09.2017

DATA ULTIMA REVISIONE

ARCHIVIO
 0141



Dot. FABIO CIVIERO
 geometra

Web: www.civiero.com
Forma: civierofabio@com
Cod. Fisc.: CNR 85420 CT115
Studio Tecnico Via Papa Sante 61 int. 4/7 - 31050 Veduggio (TV) - Tel. 0423.400767 - Fax 0423.082960