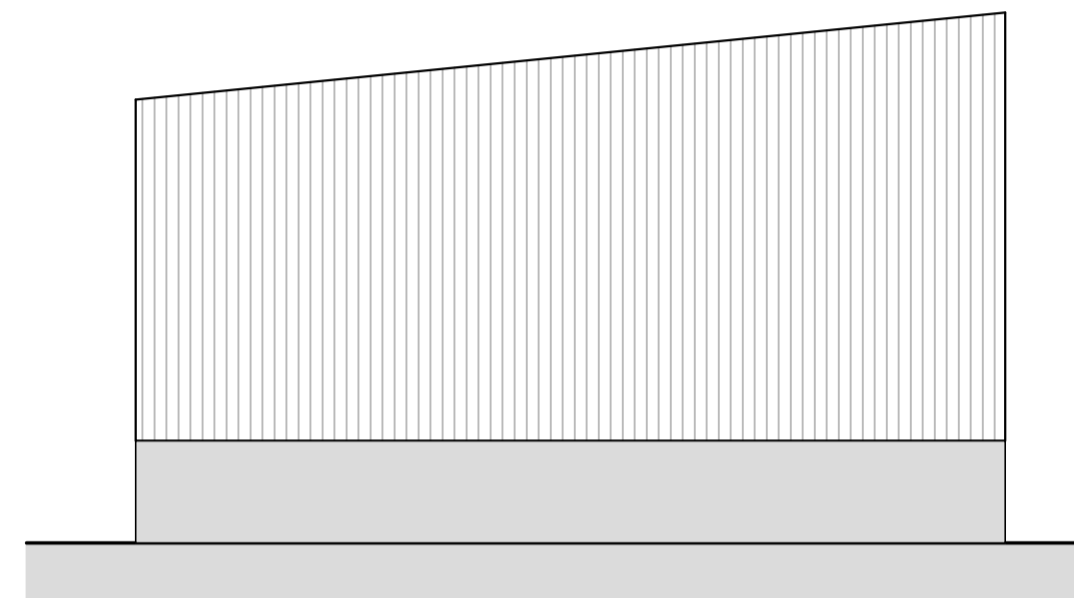
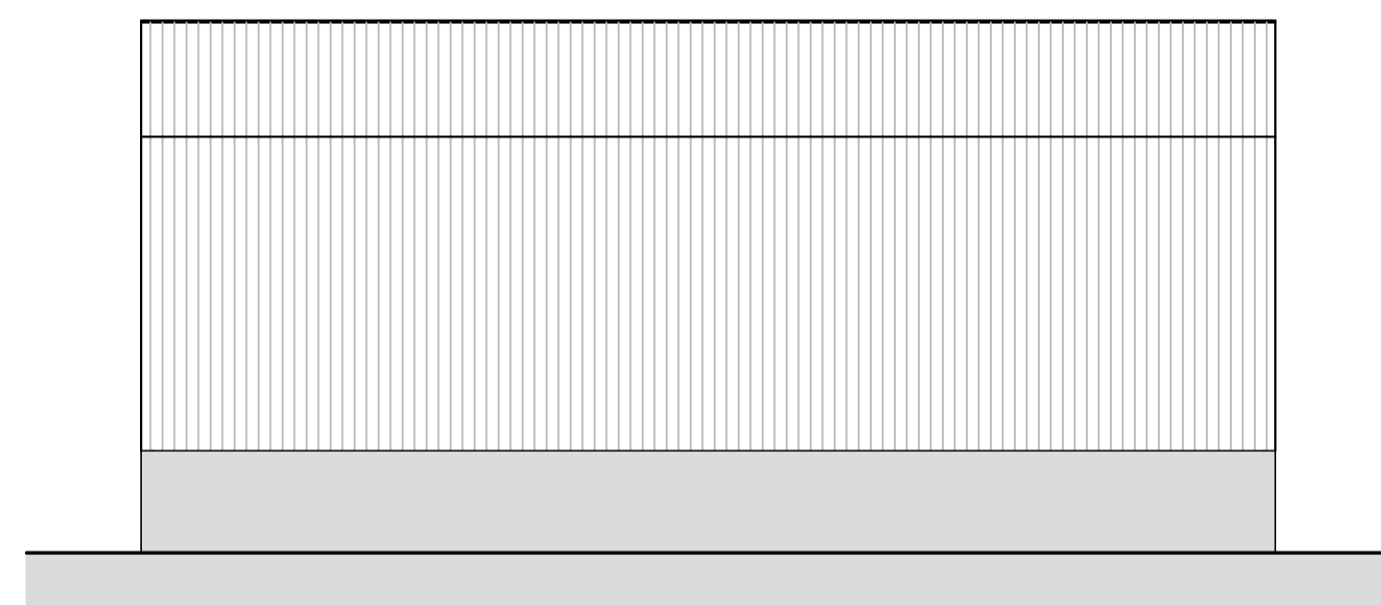


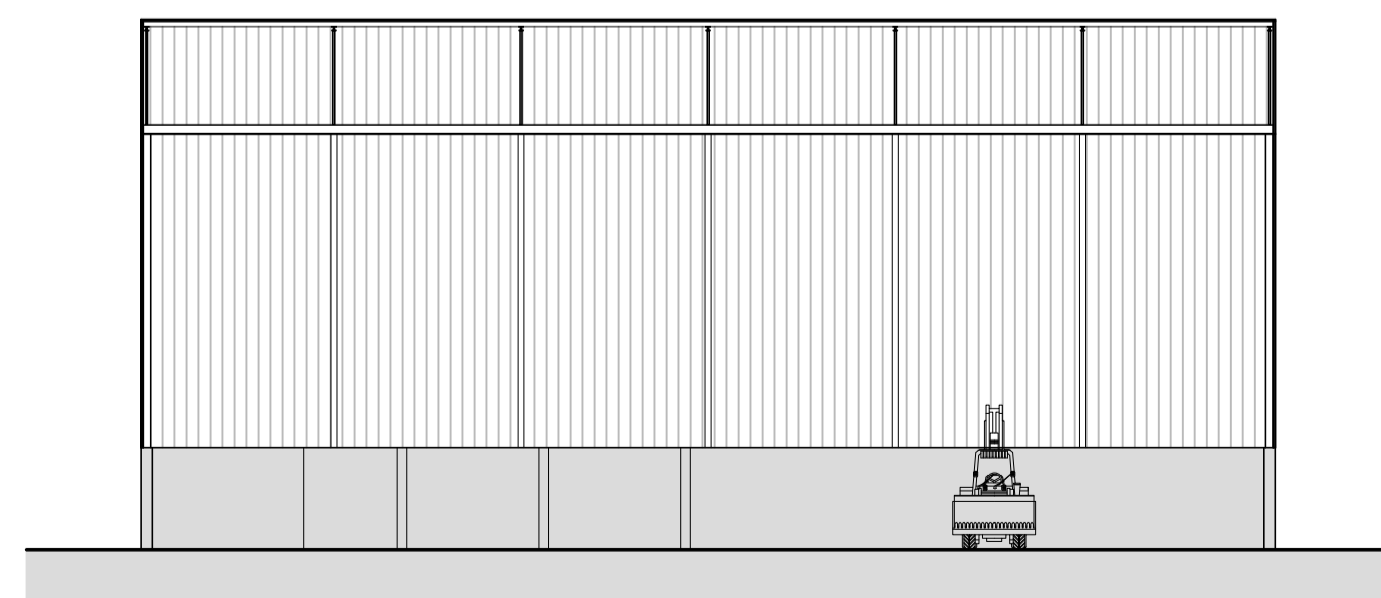
PROSPETTO OVEST  
scala 1:200



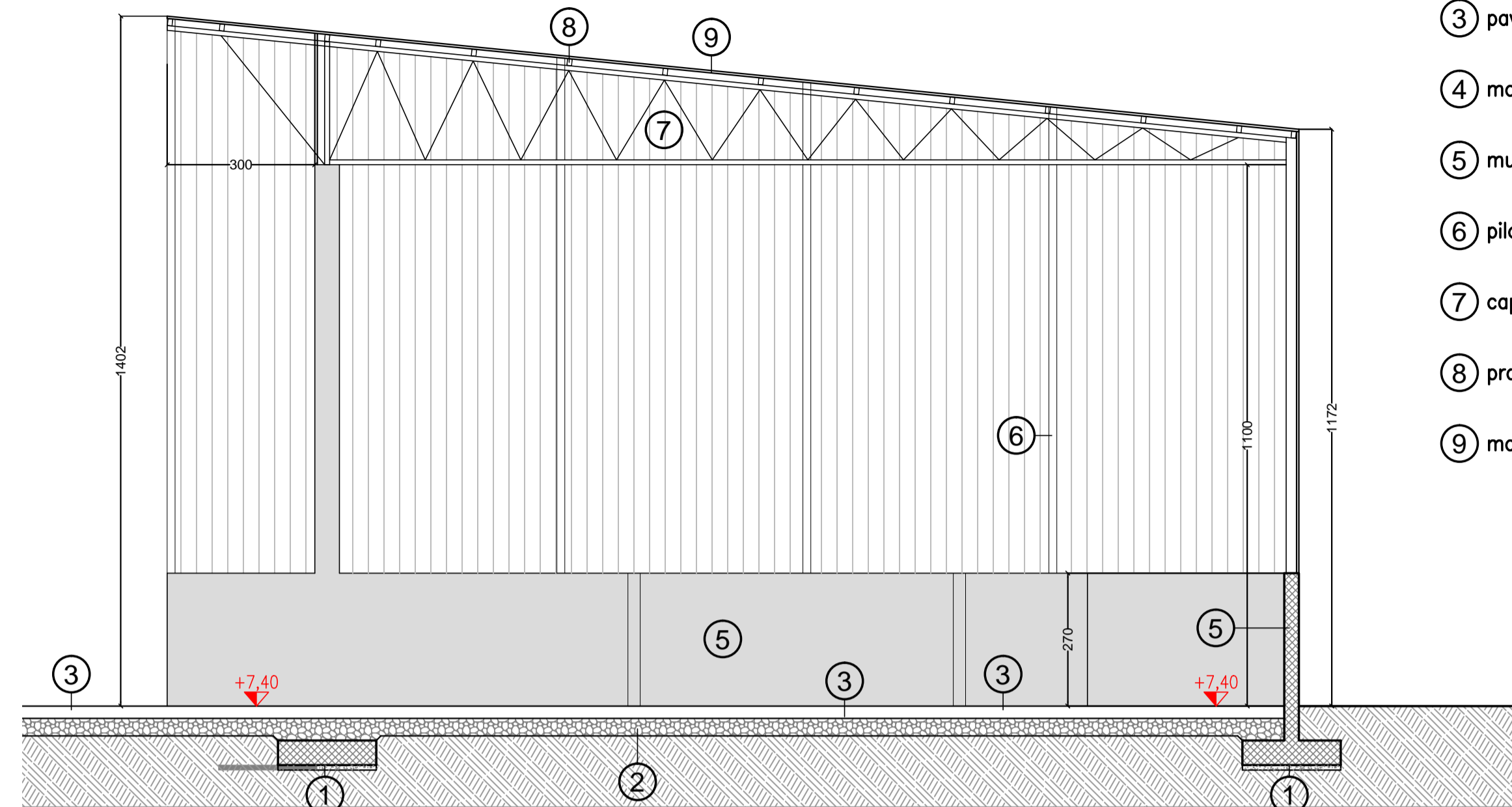
PROSPETTO EST  
scala 1:200



PROSPETTO SUD  
scala 1:200



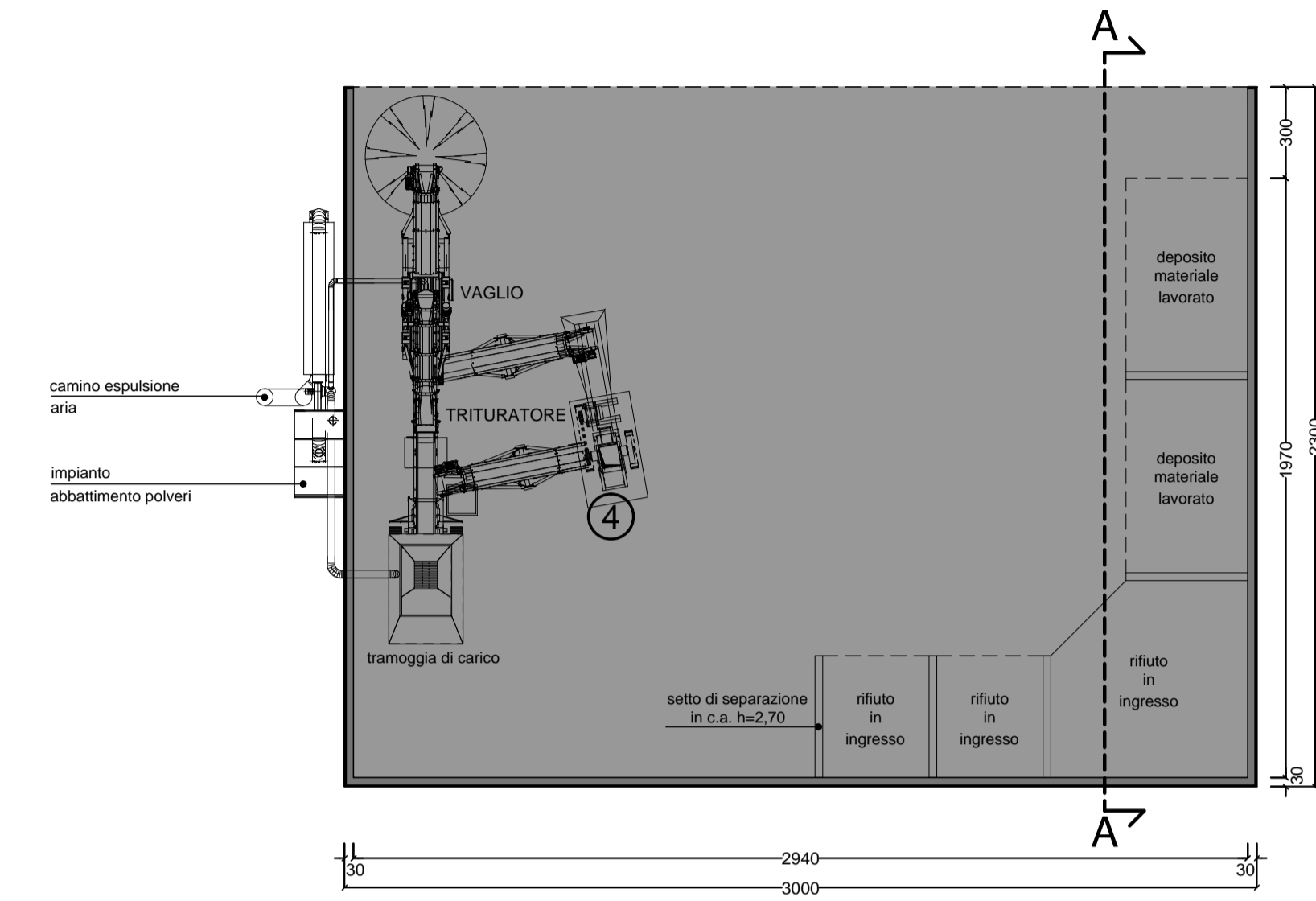
PROSPETTO NORD  
scala 1:200



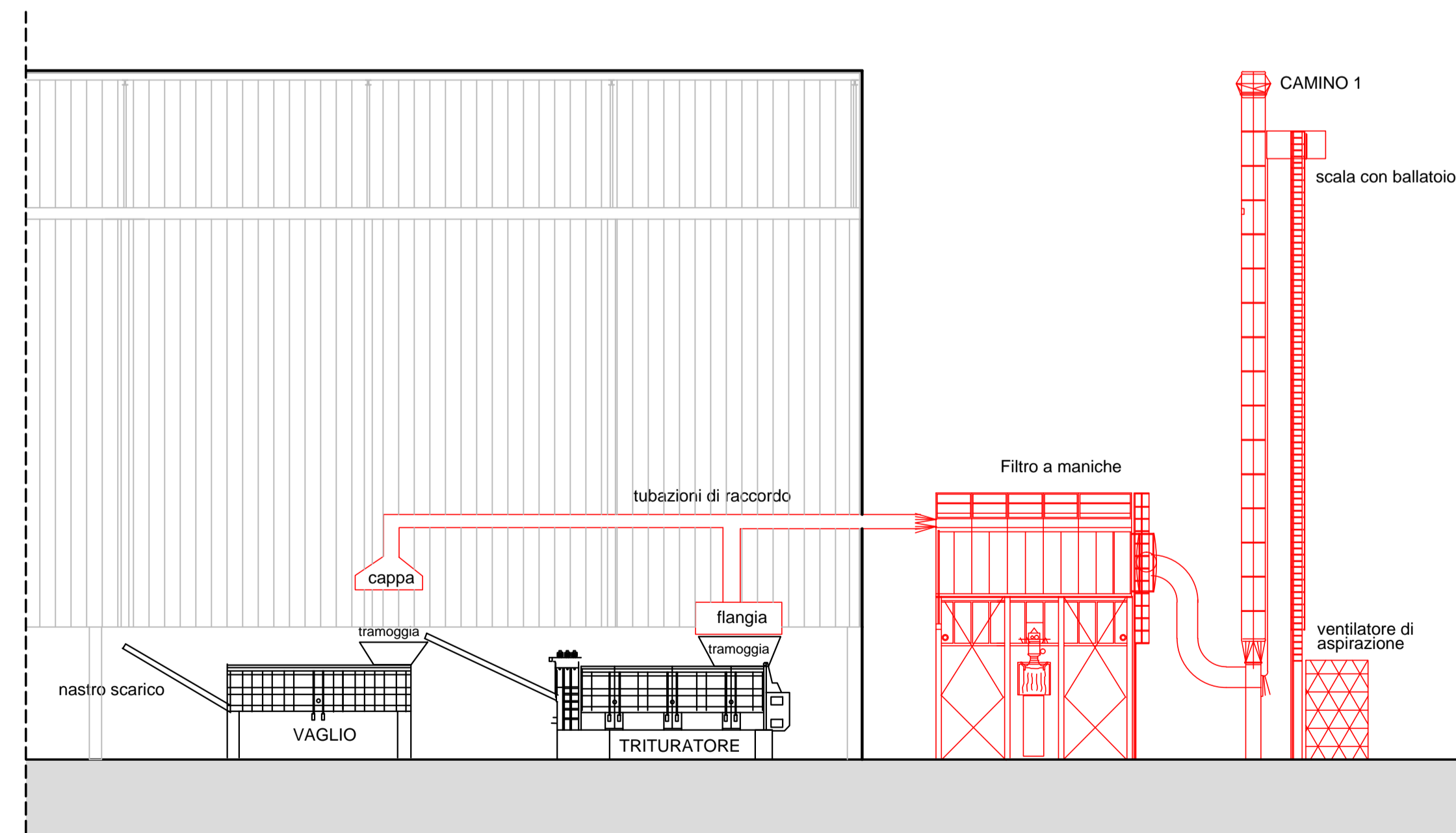
SEZIONE TIPO A-A'  
scala 1:100

Legenda :

- ① fondazione in c.a.
- ② massicciata con inerti riciclati
- ③ pavimentazione in c.a.
- ④ macchina operatrice: trituratore
- ⑤ murature perimetrali in c.a. gettate in opera
- ⑥ pilastri in c.a. gettati in opera
- ⑦ capriata reticolare in acciaio zincato
- ⑧ profili in acciaio zincato tipo "omega"
- ⑨ manto di copertura in pannelli "sandwich"



PIANTA TETTOIA  
scala 1:200



LAYOUT SISTEMA DI ASPIRAZIONE  
scala 1:100

il tecnico Geom. Bonotto Daniele	Comune di SALGAREDA Provincia di TREVISO				
	<b>ADRIA RECUPERI S.R.L.</b>				
firma	<b>RICHIESTA DI RINNOVO GIUDIZIO DI COMPATIBILITA' AMBIETALE</b> DDP n. 639 del 06 novembre 2012 (art. 26 comma 6 D.Lgs n. 152/2006 - DGRV n. 94/2014)				
	<b>2° STEP</b> STATO DI PROGETTO: tettoia e lay-out sistema di aspirazione				
timbro	PROGETTAZIONE : studio tecnico bonotto	<b>TAVOLA N. 4.3</b>			
	del geometri mario bonotto danielle bonotto dante zullato via Provinciale Ovest 54, 31040 Salgarada (TV) tel. 042/89900 fax 042/89900 e-mail <a href="mailto:info@adriarecuperi.it">info@adriarecuperi.it</a>	Pianta 1:200 Sezione tipo 1:100 Prospetti 1:200 Legenda materiali			
03/07/2017	COMITENTE :	COMMESSA: 2014/038			
REV.	DATA	DESCRIZIONE DELLE VARIAZIONI	DISEGNO	CONTROLLO	STAMPA
0000	03.07.2017	Redazione progetto	DZ	DB	
C:\Users\danielle.zullato\Documents\AVORI Daniele\ADRIA RECUPERI\2014-035 Ristruttne Imp. Comune\2017 06 29 Revamping Impianto\2017 07 03A Tavole\007 TAVOLA 3_2°STEP_Tettoia.dwg					
Al sensi della L. 22/04/1941 n° 633 e successive modifiche ed integrazioni, il gruppo di progettazione si riserva la proprietà del presente disegno, che potrà essere riprodotto e comunicato a terzi previo autorizzazione scritta.					