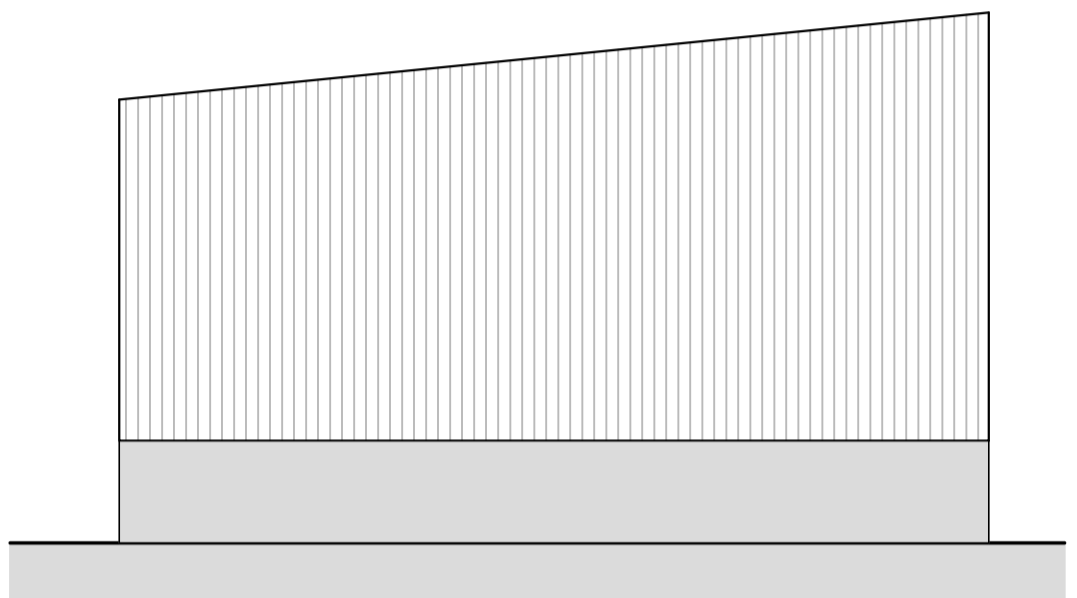
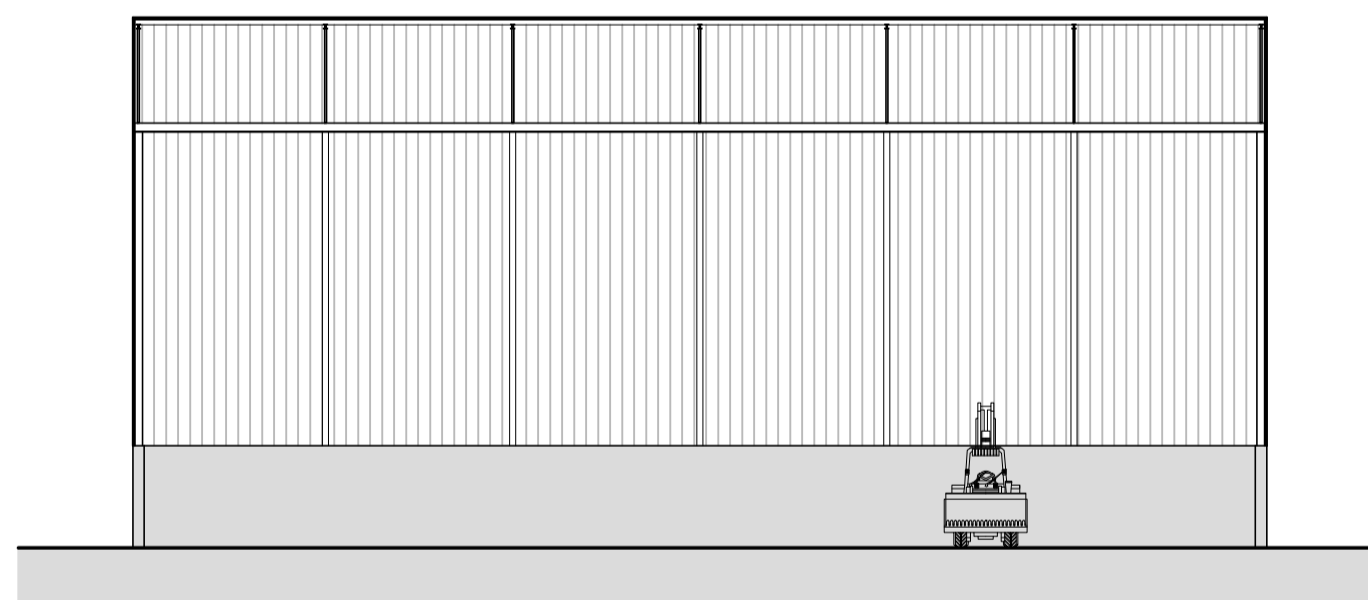


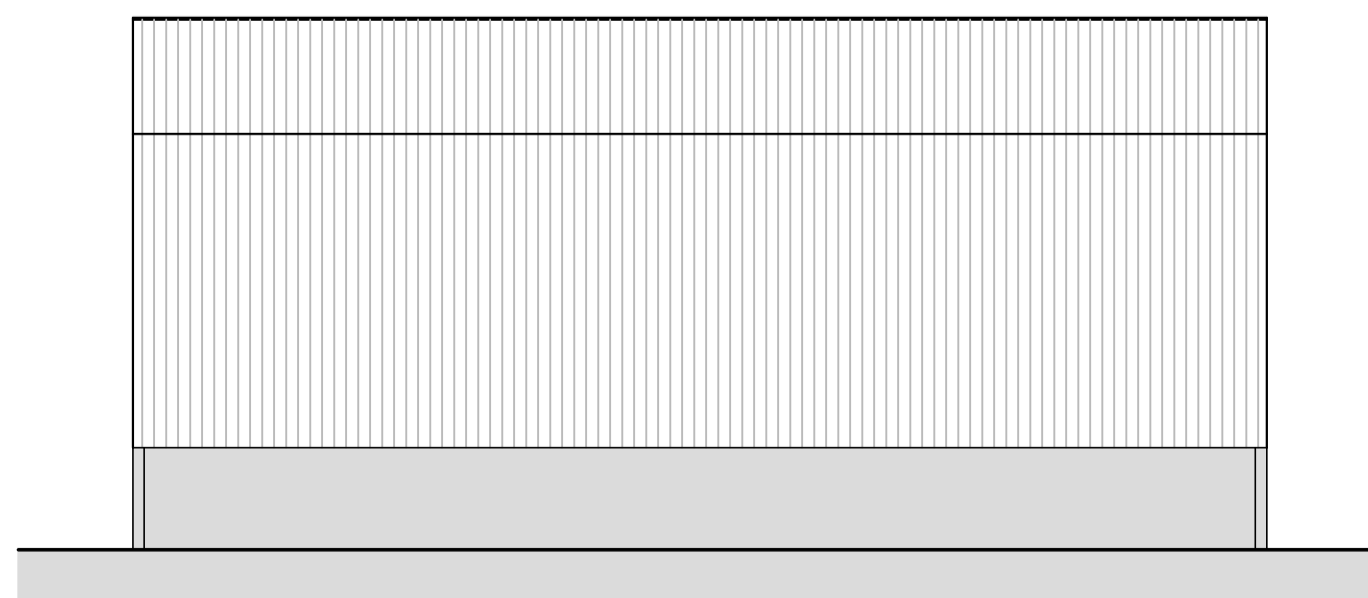
PROSPETTO NORD
scala 1:200



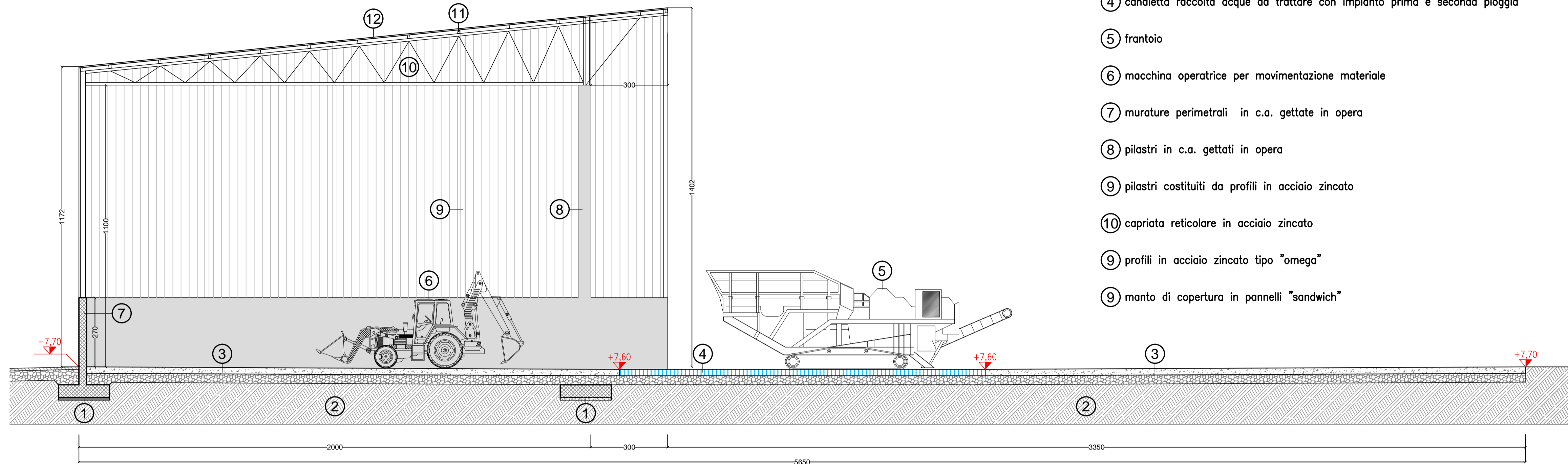
PROSPETTO SUD
scala 1:200



PROSPETTO EST
scala 1:200



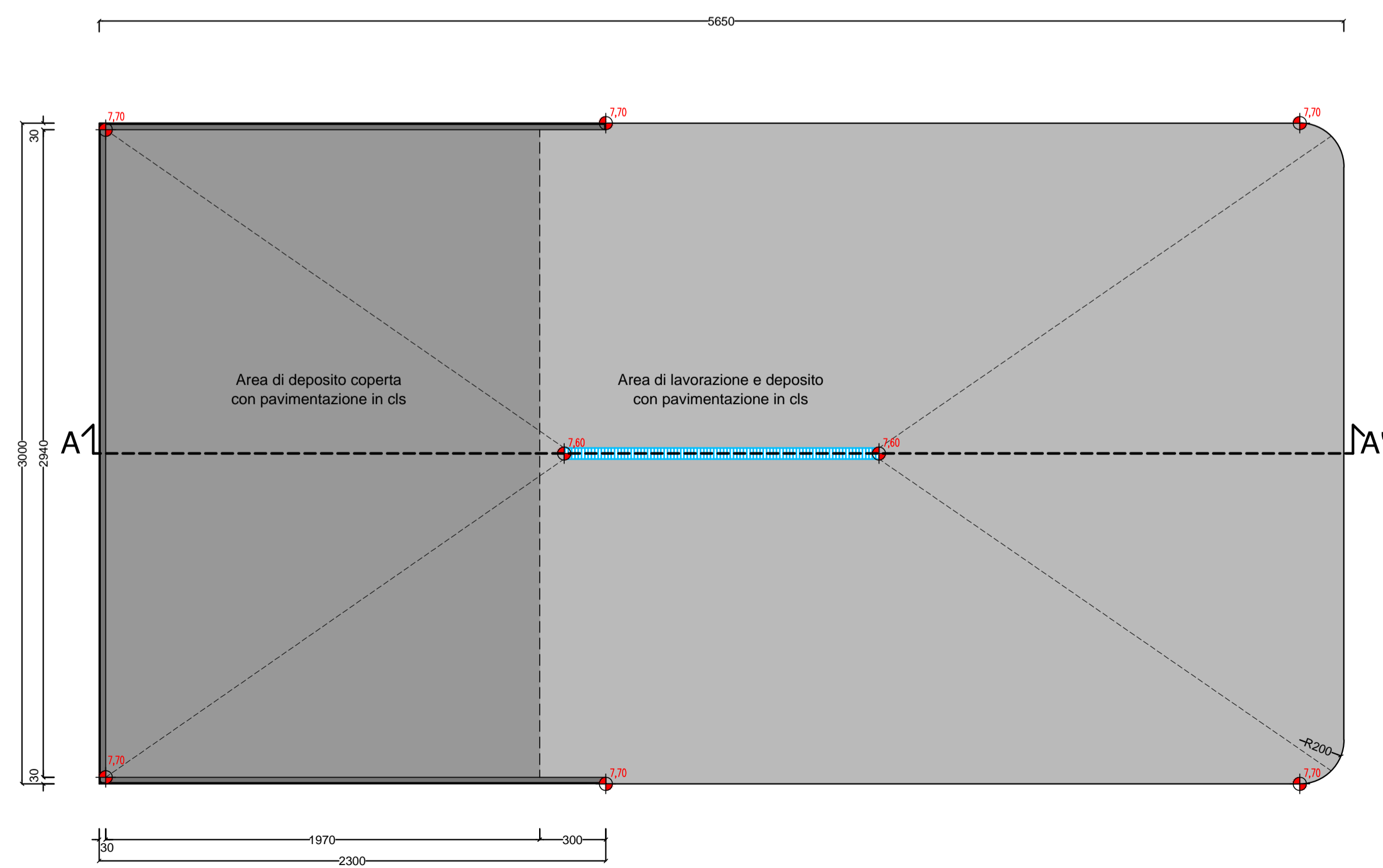
PROSPETTO OVEST
scala 1:200



SEZIONE TIPO A-A'
scala 1:100

Legenda :

- ① fondazione in c.a.
- ② massicciata con inerti riciclati
- ③ pavimentazione in c.a.
- ④ canaletta raccolta acque da trattare con impianto prima e seconda pioggia
- ⑤ frantoio
- ⑥ macchina operatrice per movimentazione materiale
- ⑦ murature perimetrali in c.a. gettate in opera
- ⑧ pilastri in c.a. gettati in opera
- ⑨ pilastri costituiti da profili in acciaio zincato
- ⑩ capriata reticolare in acciaio zincato
- ⑨ profili in acciaio zincato tipo "omega"
- ⑨ manto di copertura in pannelli "sandwich"



PIANTA TETTOIA con area esterna pavimentata
scala 1:200

il tecnico Geom. Bonotto Daniele	Comune di SALGAREDA Provincia di TREVISO				
	ADRIA RECUPERI S.R.L.				
firma	RICHIESTA DI RINNOVO GIUDIZIO DI COMPATIBILITA' AMBIETALE DDP n. 639 del 06 novembre 2012 (art. 26 comma 6 D.Lgs n. 152/2006 - DGRV n. 94/2014)				
	3° STEP STATO DI PROGETTO: Tettoia e platea in calcestruzzo				
timbro	PROGETTAZIONE : studio tecnico bonotto	TAVOLA N. 5.3			
	del geometri mario bonotto danielle bonotto dante zullato via Provinciale Ovest 54, 31040 Salgarada (TV) tel. 042/89800 fax 042/89808 e-mail bonottodanielle@bonotto.it	Pianta generale 1:200 Sezione tipo 1:100 Prospetti 1:200 Legenda materiali			
03/07/2017	COMMITTENTE : _____ COMMESSA: 2014/035				
REV.	DATA	DESCRIZIONE DELLE VARIAZIONI	DISEGNO	CONTROLLO	STAMPA
0000	03.07.2017	Redazione progetto	DZ	DB	
C:\Users\danielle.zullato\Documents\AVORI\Daniele\ADRIA RECUPERI\2014-035 Ritruttna Imp. Comune\2017 06 29 Revamping impianto\2017 07 03A Tavola\009 TAVOLA 3_3°STEP_Tettoia.dwg					
Al sensi della L. 22/04/1941 n° 633 e successive modifiche ed integrazioni, il gruppo di progettazione si riserva la proprietà del presente disegno, che potrà essere riprodotto e comunicato a terzi previa autorizzazione scritta.					