

**IMMOBILIARE DORO S.r.l.**

Via Val Monte n° 10  
31058 Susegana (TV)

**PROCEDURA DI VERIFICA DI ASSOGGETTABILITA'  
ALLA VALUTAZIONE DI IMPATTO AMBIENTALE**

per ampliamento Struttura di Vendita "Centro Pieve"  
ai sensi della L.R. 50/12 e della L.R. 04/16 art. 8

**Elaborati adeguati in base alla richiesta di integrazioni della  
Provincia di Treviso con comunicazione del 09.10.2017, prot. n. 2017/0085155**

STUDIO PRELIMINARE AMBIENTALE	arch. MARCO PAGANI - d-recta srl pian. terr. MARCO CARRETTA - d-recta srl
PROGETTO ARCHITETTONICO	arch. DINO DE ZAN - d-recta srl
PROGETTO OPERE DI URBANIZZAZIONE	arch. SANDRO BURIGANA - d-recta srl
<b>GRUPPO INTERDISCIPLINARE COMPETENZE SPECIALISTICHE</b>	
VALUTAZIONE DI INCIDENZA AMBIENTALE (V.Inc.A.)	pian. terr. MARCO CARRETTA - d-recta srl pian.terr. SILVIA BALLESTINI - d-recta srl
ANALISI AMBIENTALI	pian. terr. SILVIA BALLESTINI - d-recta srl dott. pian. PATRIZIO BASEOTTO - d-recta srl
VALUTAZIONE DI IMPATTO ACUSTICO	dott. chim. STEFANO DONADELLO - d-recta srl
STUDIO DI IMPATTO SULLA VIABILITA'	ing. MARCELLO FAVALESSA - Mob-Up srl
STUDIO DI COMPATIBILITA' IDRAULICA	ing. MARCELLO FAVALESSA - Mob-Up srl
RELAZIONE GEOLOGICA	dott.geol. BERNARDI MARCO - Studio Bernardi
VALUTAZIONE IMPATTI SU ATMOSFERA	ing. MARCELLO FAVALESSA - Mob-Up srl ing. DAVIDE FASAN - Mob-up srl

ELABORATO:

**PROGETTO ILLUMINOTECHNICO**

NUMERO TAVOLA:

**1**

**d'recta**  
urban management

via Ferrovia, 28 - 31020 San Fior -TV-  
t. 0438.1710037 - f. 0438.1710109  
info@d-recta.it - www.d-recta.it

Società con Sistema Qualità Certificato  
secondo UNI EN ISO 9001:2008

CODICE COMMESSA:

**DR20170004**

CODICE ELABORATO:

DATA:

ottobre 2017

# **1. PROGETTO ILLUMINOTECNICO**

*1.1 Verifica illuminotecnica*

*1.2 Dichiarazione di conformità all'art. 9,  
comma 6 della L.R. n. 17/2009*

---

## 1.1 *Verifica illuminotecnica*

---

<b>Informazioni Generali</b>	<b>1</b>
<b>1. Dati Riepilogativi Progetto</b>	
1.1 Informazioni Area	2
1.2 Calcolo Energetico	2
<b>2. Viste Progetto</b>	
2.1 Vista 2D in Pianta	3
2.2 Vista Laterale	4
2.3 Vista Frontale	5
<b>3. Dati Riepilogativi Apparecchi</b>	
3.1 Informazioni Apparecchi/Rilievi	6
3.2 Informazioni Lampade	6
<b>4. Tabella Risultati</b>	
4.1 Valori di Illuminamento su: Suolo	7
4.2 Valori di Illuminamento su: Zoom Parcheggio 01	16
4.3 Valori di Illuminamento su: Zoom Parcheggio 02	19

---

## Parcheggio (Pieve di Soligo, TV)

Note Installazione:

Cliente:

Codice Progetto: 17-0910-V01-A01A

Data

Note

Lighting Designer:

Indirizzo:

Tel.-Fax

Performance in Lighting S.p.A. - MA

Colognola ai Colli (Verona)

045 6159211 - 045 6159292

Avvertenze:

## 1.1 Informazioni Area

Superficie	Dimensioni [m]	Angolo°	Colore	Coefficiente Riflessione	Illum.Medio [lux]	Luminanza Media [cd/m²]
Suolo	71.10x166.71	Piano	RGB=128,128,128	C2 7.01%	11	0.26

Dimensioni del Parallelepipedo Contenente l'Area [m]: 69.10x164.71x0.00  
Reticolo Punti di Calcolo del Parallelepipedo [m]: direzione X 2.00 - Y 2.00

## 1.2 Calcolo Energetico (Suolo)

Area	4576.22 m2
Illuminamento Medio	11.47 lx
Potenza Specifica	0.16 W/m2
Potenza Specifica Illuminotecnica	1.37 W/(m2 * 100lx)
Efficienza Energetica	73.22 (m2*lx)/W
Potenza Totale Utilizzata	717.00 W

## 1.3 Parametri di Qualità dell'Impianto

Superficie	Risultati	Medio	Minimo	Massimo	Min/Medio	Min/Max	Medio/Max
Piano di Lavoro (h=0.00 m) Suolo	Illuminamento Orizzontale (E)	12 lux	0 lux	41 lux	0.00	0.00	0.29
	Illuminamento Orizzontale (E)	12 lux	0 lux	41 lux	0.00	0.00	0.29

Tipo Calcolo Solo Dir. + Arredi + Ombre

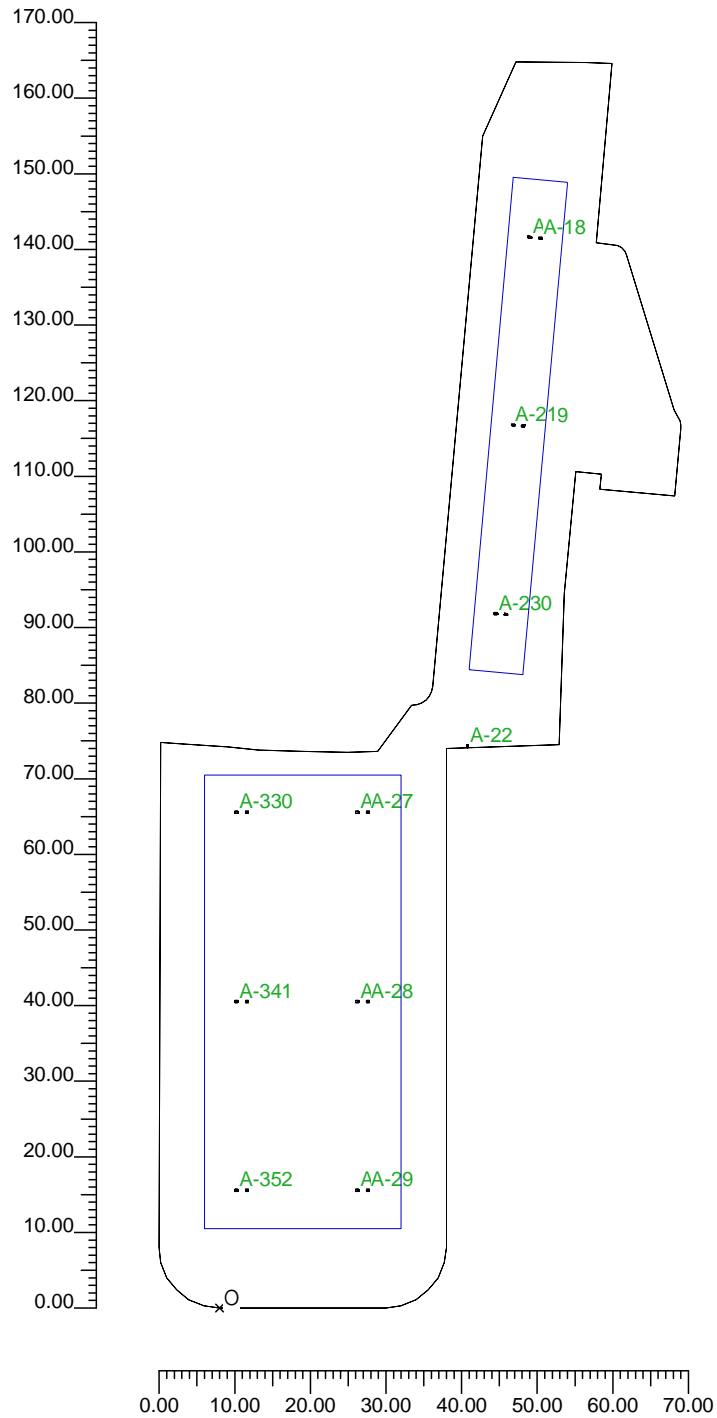
Inquinamento Luminoso

Rapporto Medio - Rn -

0.00 %

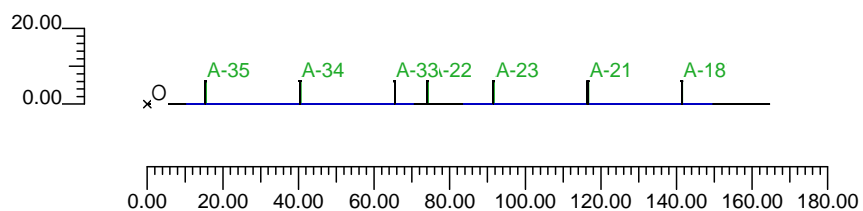
## 2.1 Vista 2D in Pianta

Scala 1/1000



## 2.2    Vista Laterale

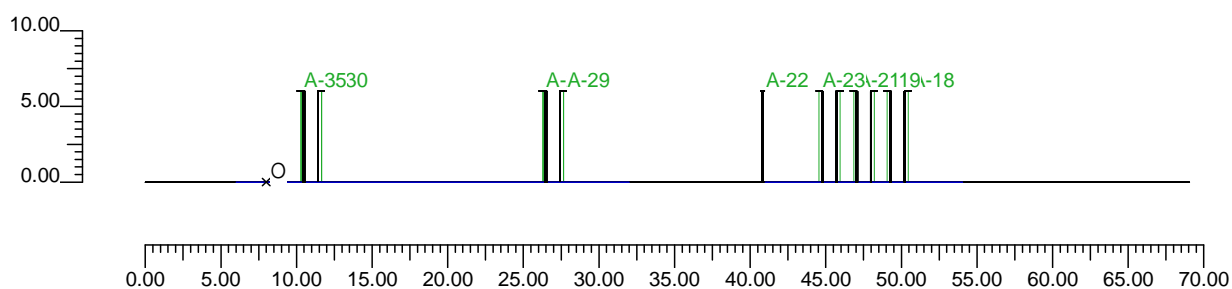
Scala 1/2000





## 2.3 Vista Frontale

Scala 1/500



### 3.1 Informazioni Apparecchi/Rilievi

Rif.	Linea	Nome Apparecchio (Nome Rilievo)	Codice Apparecchio (Codice rilievo)	Apparecchi n.	Rif.Lamp.	Lampade n.
A	Theos Mini	THEOS MINI/SR-T2 4-40K-96/35W (THEOS MINI/SR-T2 4-40K-96/35W)	06209696 (06209696)	18	LMP-A	1
B	Theos Mini	THEOS MINI/SR/T2 8-40K 96/70W (THEOS MINI/SR/T2 8-40K 96/70W)	06209296 (06209296)	1	LMP-B	1

### 3.2 Informazioni Lampade

Rif.Lamp.	Tipo	Codice	Flusso lm	Potenza W	Colore K	n.
LMP-A	LED	06209696	3844	36	4000	18
LMP-B	LED	06209296	7453	69	4000	1

#### 4.1 Valori di Illuminamento su: Suolo

O (x:-8.00 y:0.00 z:0.00)	Risultati	Medio	Minimo	Massimo	Min/Medio	Min/Max	Medio/Max
DX:2.00 DY:2.00	Illuminamento Orizzontale (E)	11 lux	0 lux	40 lux	0.00	0.00	0.29

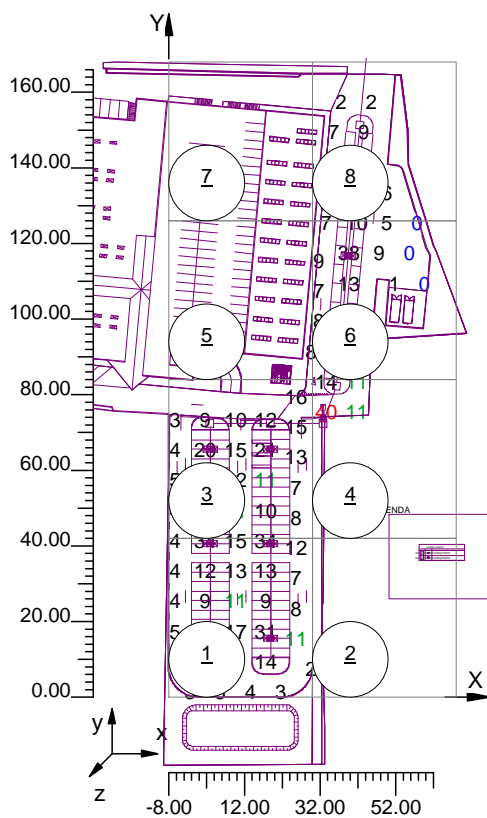
Tipo Calcolo

Solo Dir. + Arredi + Ombre

#### 4.1 Valori di Illuminamento su: Suolo

Scala 1/2000

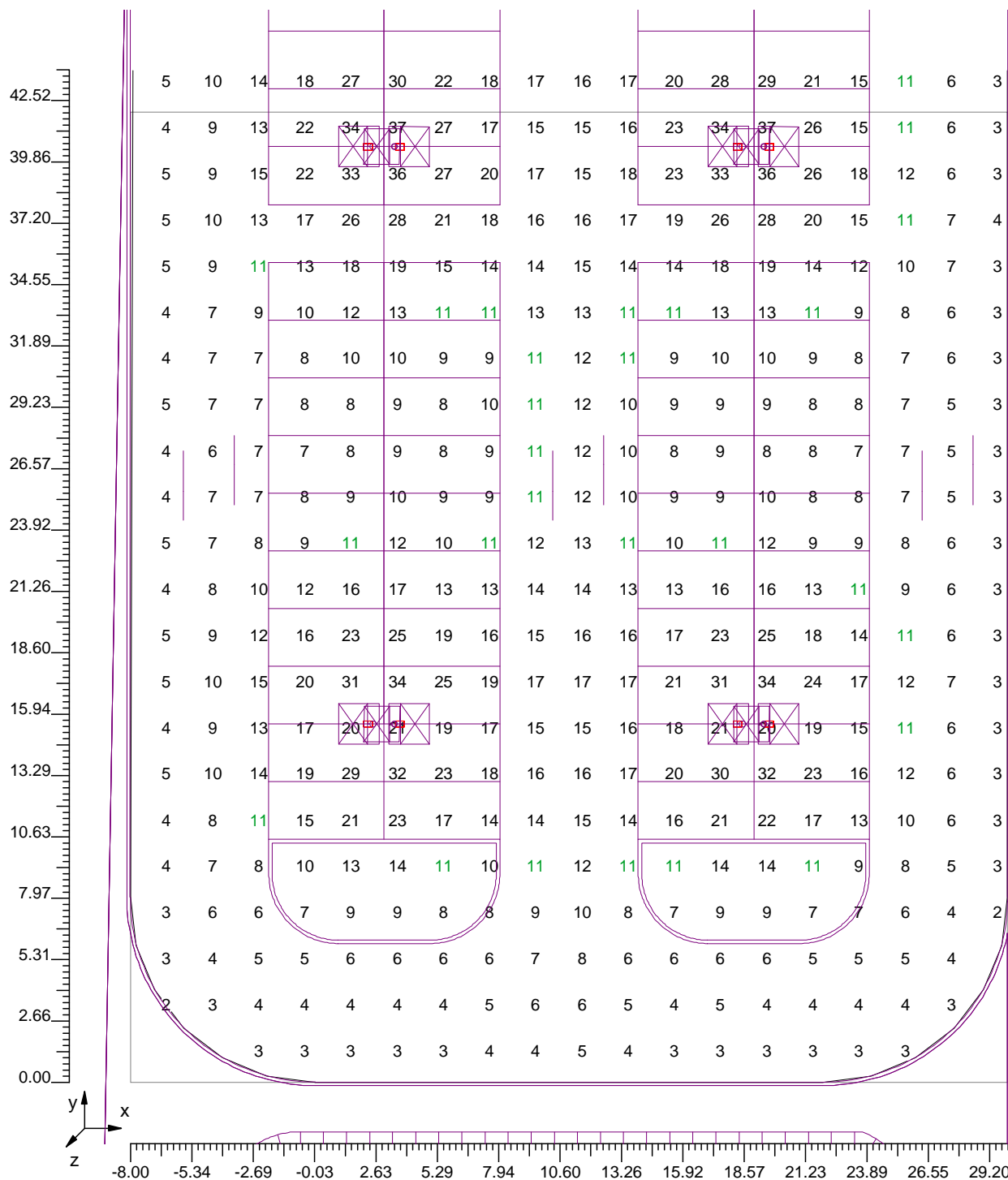
Totale Parti: 8



### 4.1 Valori di Illuminamento su: Suolo

Scala 1/266

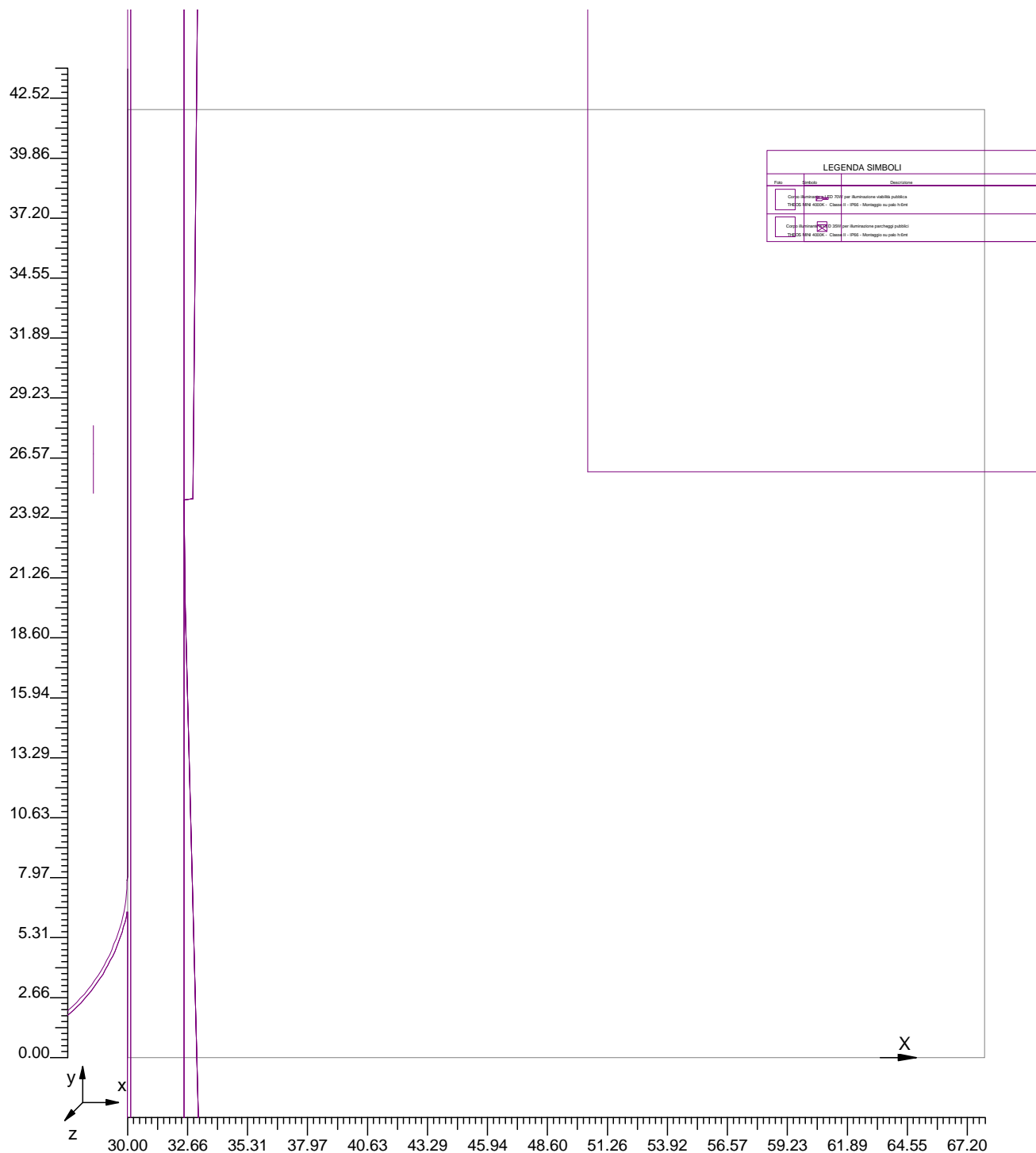
Parte 1 di 8



## 4.1 Valori di Illuminamento su: Suolo

Scala 1/266

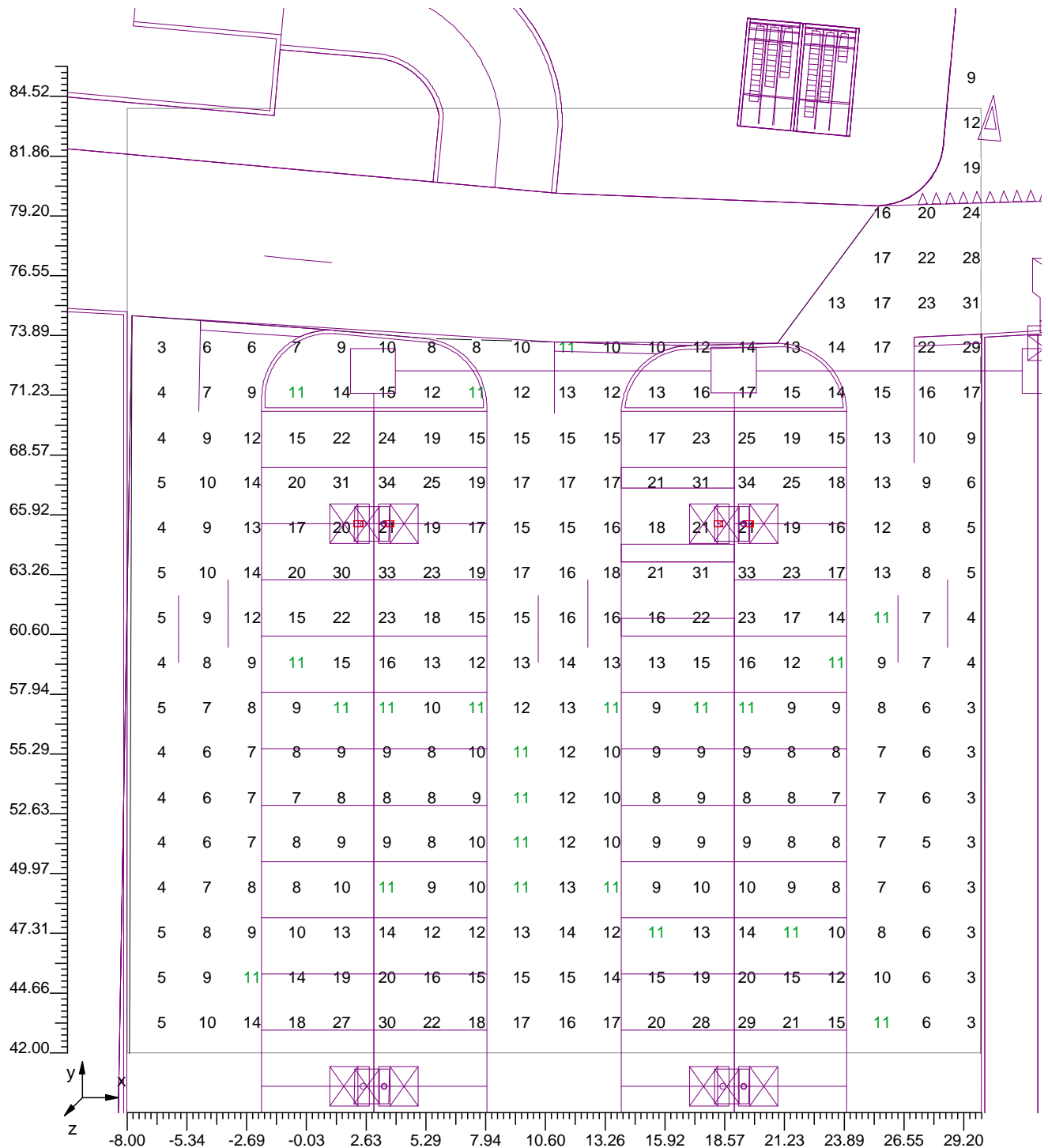
Parte 2 di 8



### 4.1 Valori di Illuminamento su: Suolo

Scala 1/266

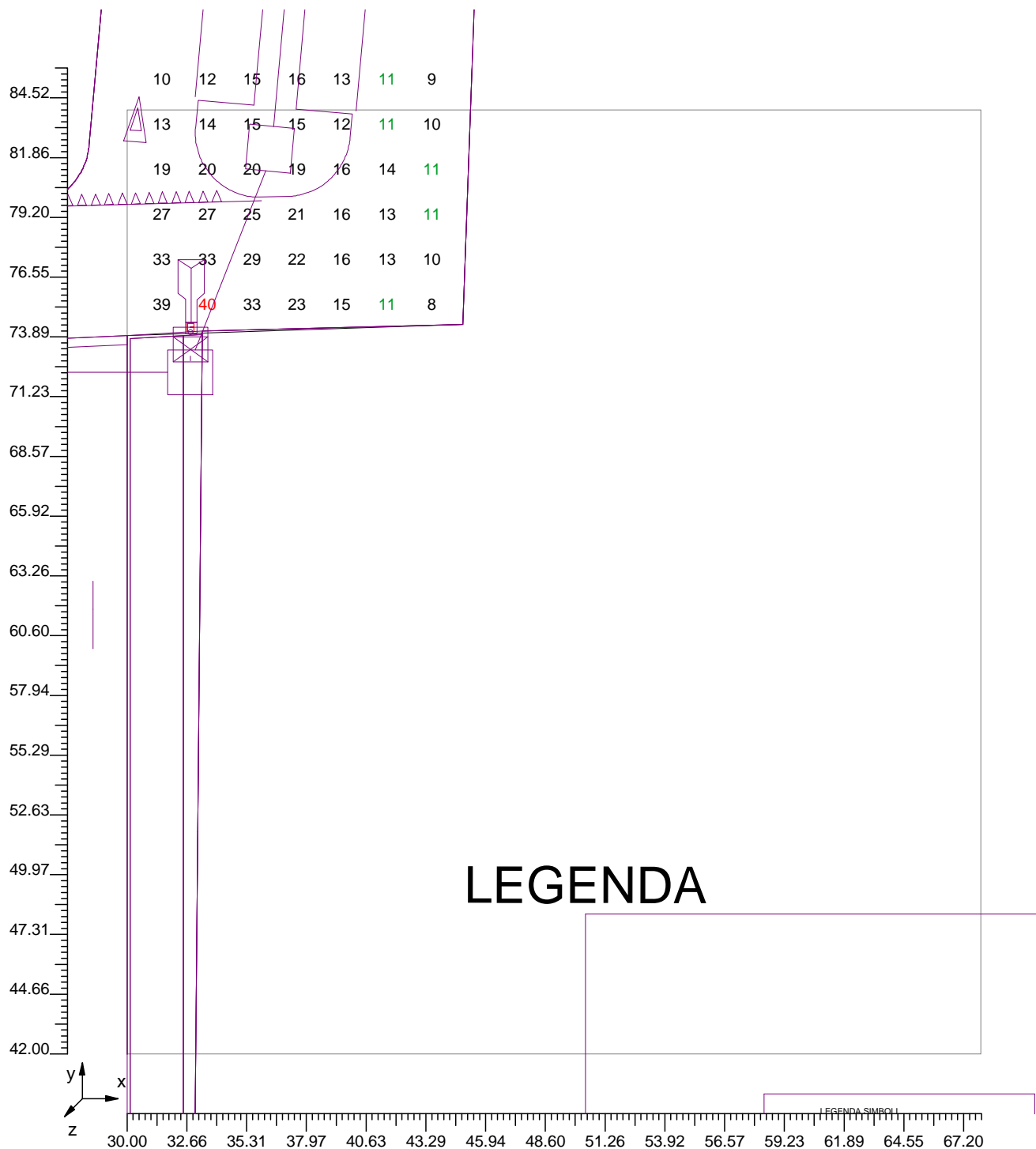
Parte 3 di 8



## 4.1 Valori di Illuminamento su: Suolo

Scala 1/266

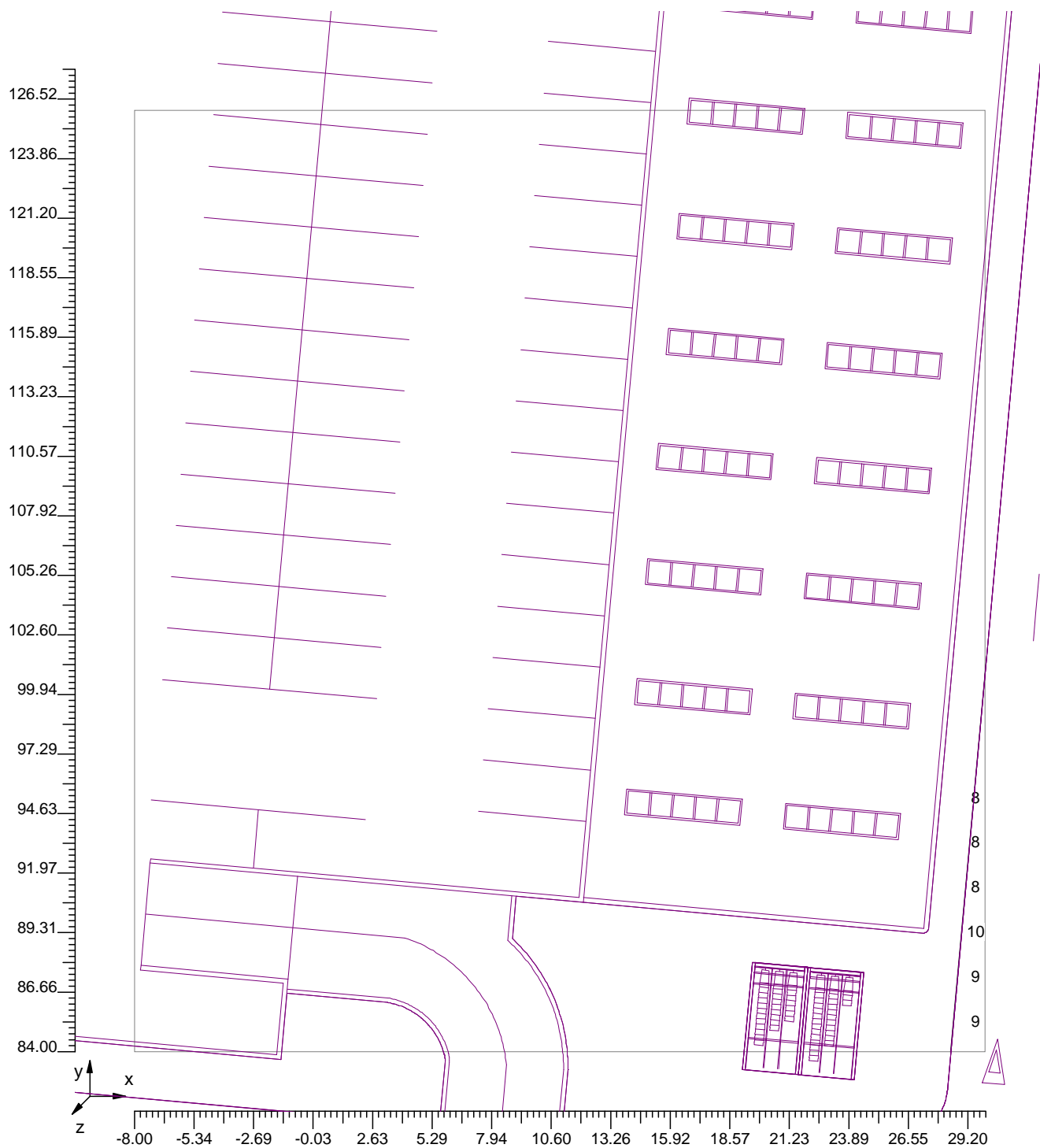
Parte 4 di 8



## 4.1 Valori di Illuminamento su: Suolo

Scala 1/266

Parte 5 di 8

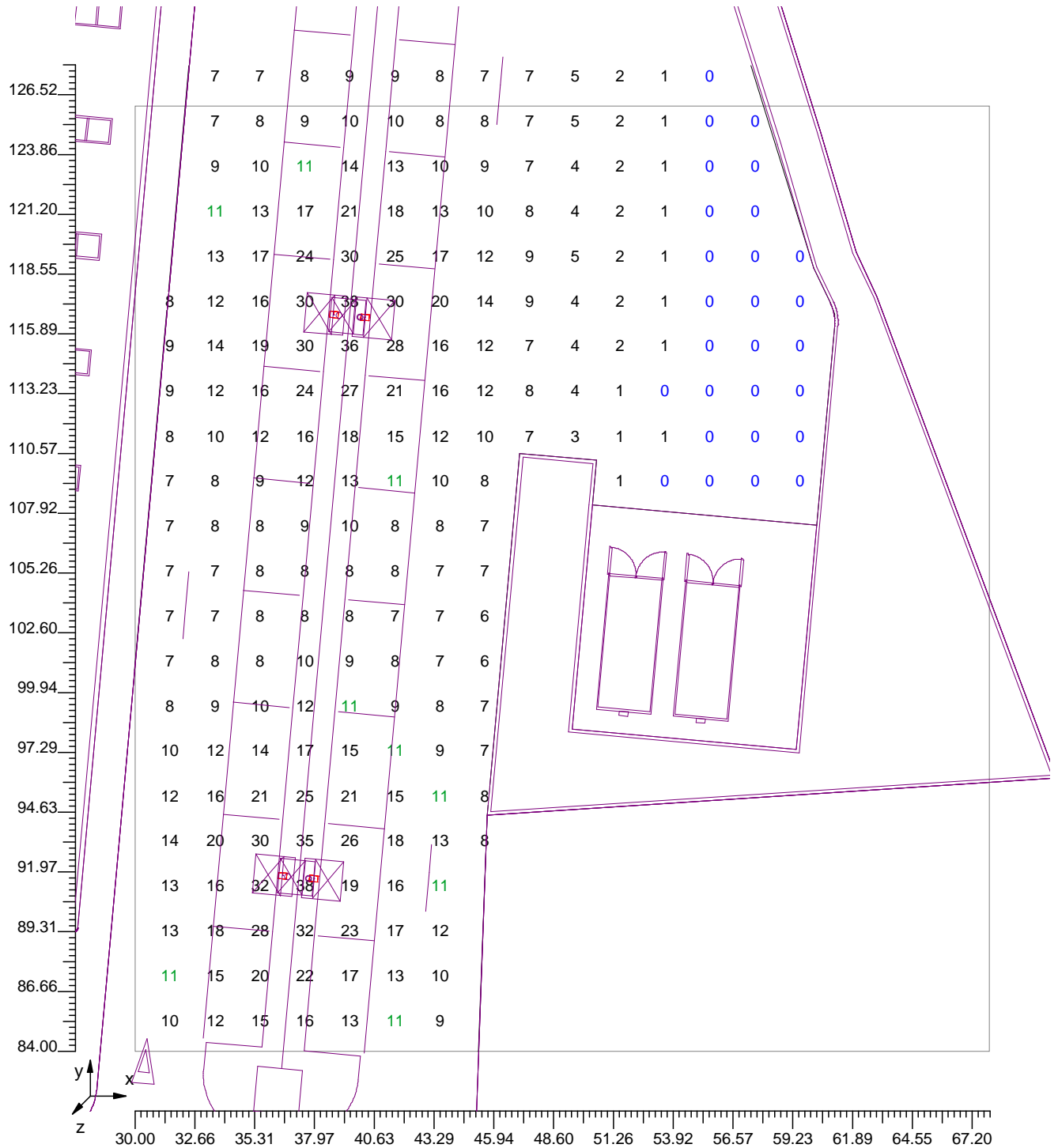




## 4.1 Valori di Illuminamento su: Suolo

Scala 1/266

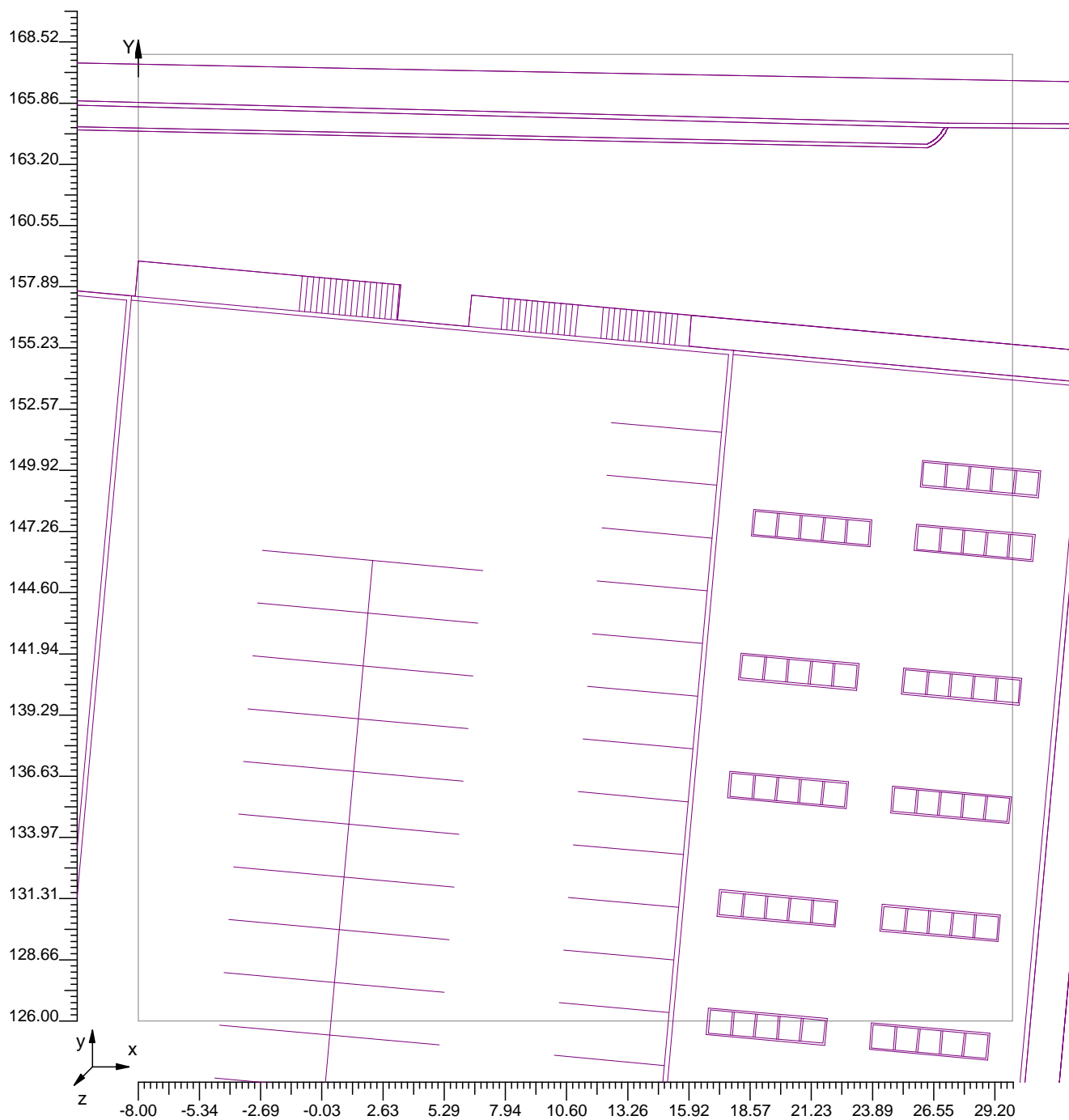
Parte 6 di 8



### 4.1 Valori di Illuminamento su: Suolo

Scala 1/266

Parte 7 di 8



### 4.1 Valori di Illuminamento su: Suolo

Scala 1/266

Parte 8 di 8



## 4.2 Valori di Illuminamento su: Zoom Parceggio 01

O (x:33.01 y:83.75 z:0.00)	Risultati	Medio	Minimo	Massimo	Min/Medio	Min/Max	Medio/Max
DX:2.00 DY:2.00	Illuminamento Orizzontale (E)	17 lux	7 lux	37 lux	0.42	0.20	0.47

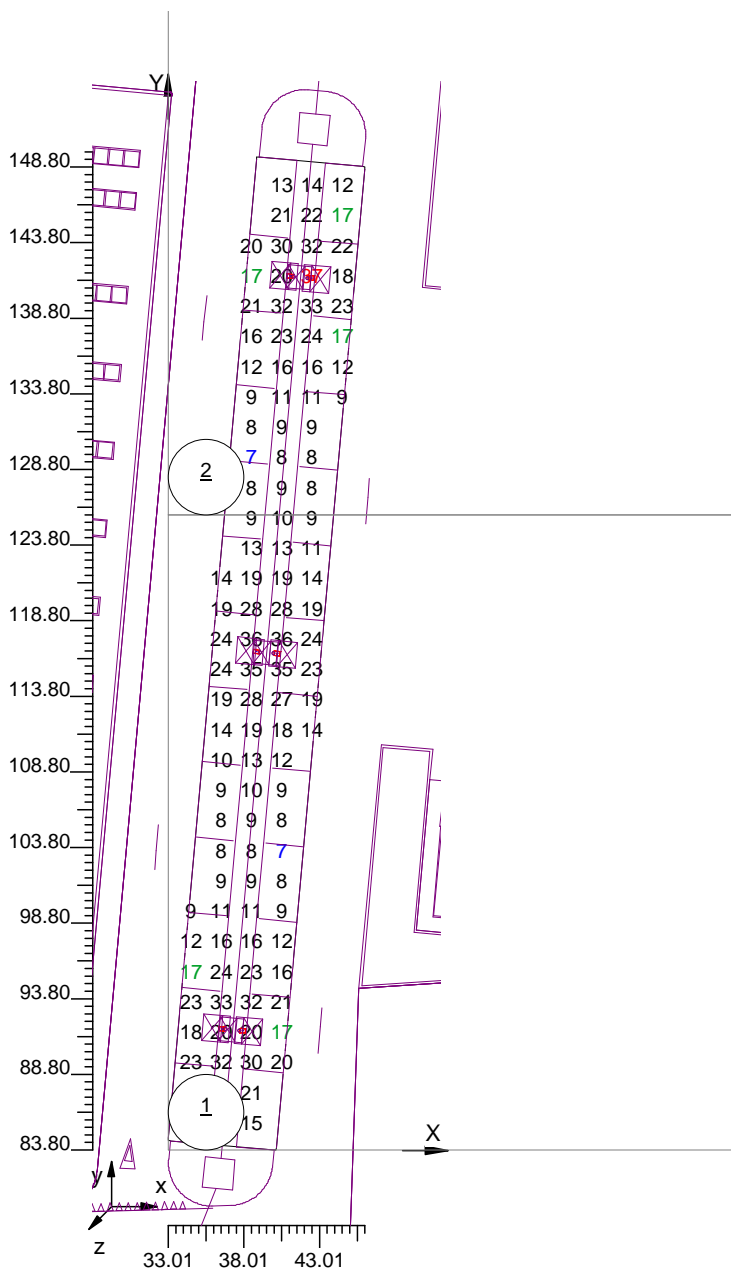
Tipo Calcolo

Solo Dir. + Arredi + Ombre

## 4.2 Valori di Illuminamento su: Zoom Parceggio 01

Scala 1/500

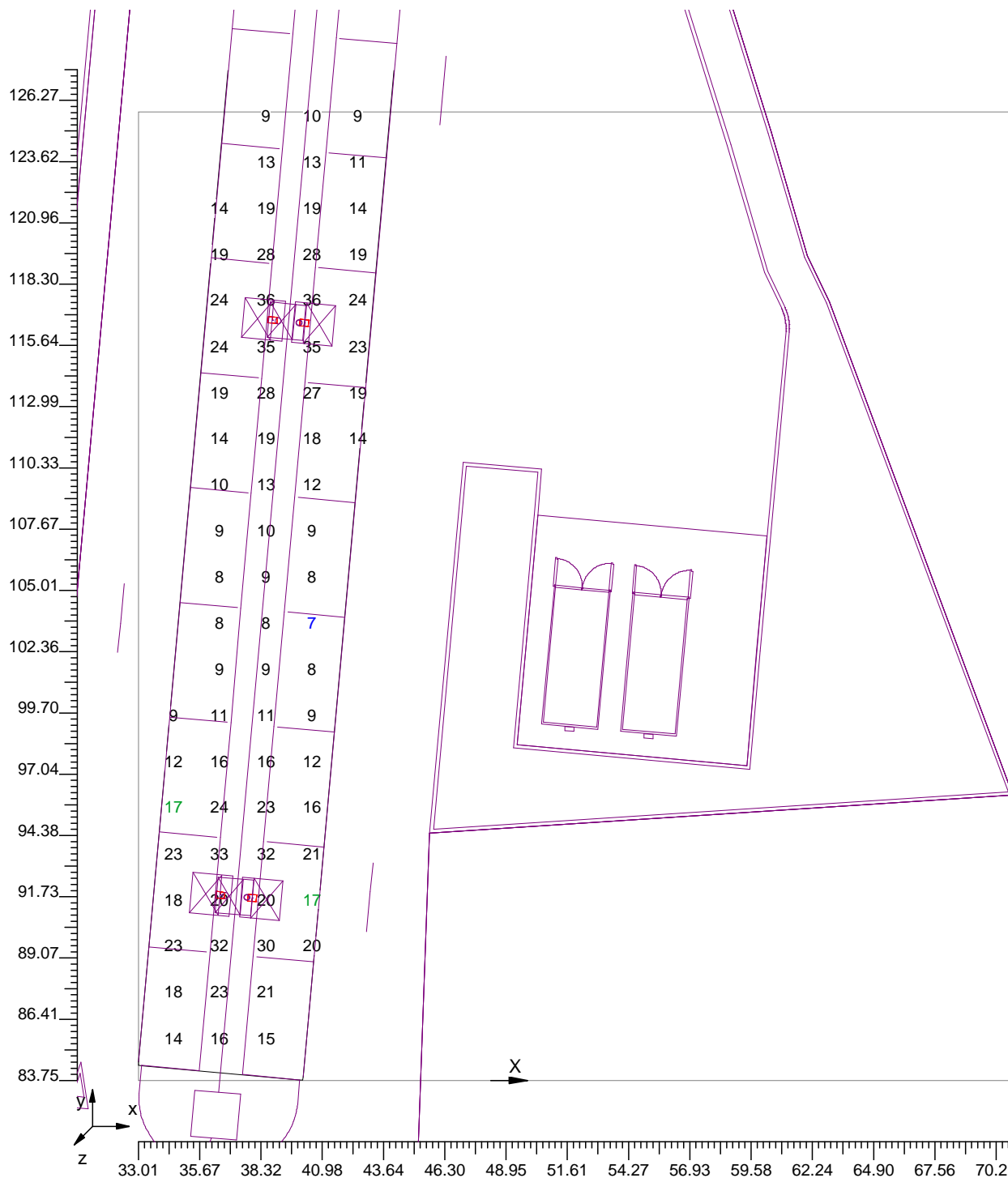
Totale Parti: 2



## 4.2 Valori di Illuminamento su: Zoom Parceggio 01

Scala 1/266

Parte 1 di 2



## 4.2 Valori di Illuminamento su: Zoom Parcaggio 01

Scala 1/266

Parte 2 di 2



### 4.3 Valori di Illuminamento su: Zoom Parceggio 02

O (x:-2.00 y:10.50 z:0.00)	Risultati	Medio	Minimo	Massimo	Min/Medio	Min/Max	Medio/Max
DX:2.00 DY:2.00	Illuminamento Orizzontale (E)	16 lux	7 lux	38 lux	0.48	0.20	0.42

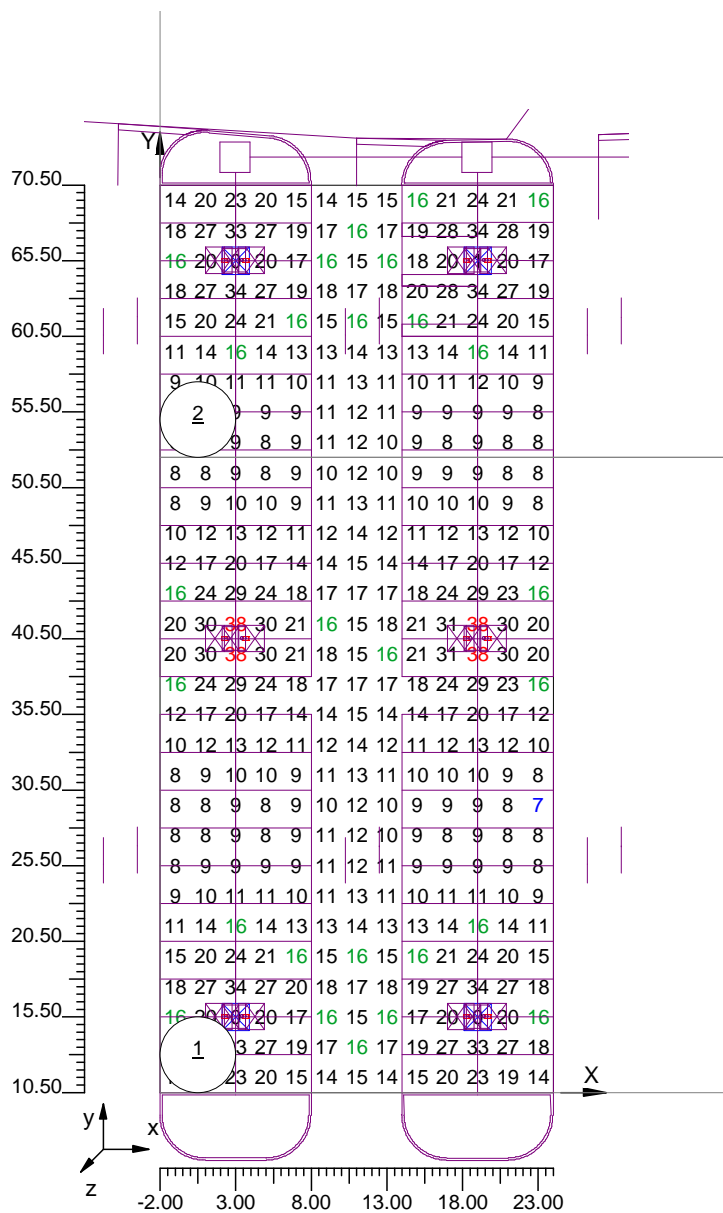
Tipo Calcolo

Solo Dir. + Arredi + Ombre

### 4.3 Valori di Illuminamento su: Zoom Parceggio 02

Scala 1/500

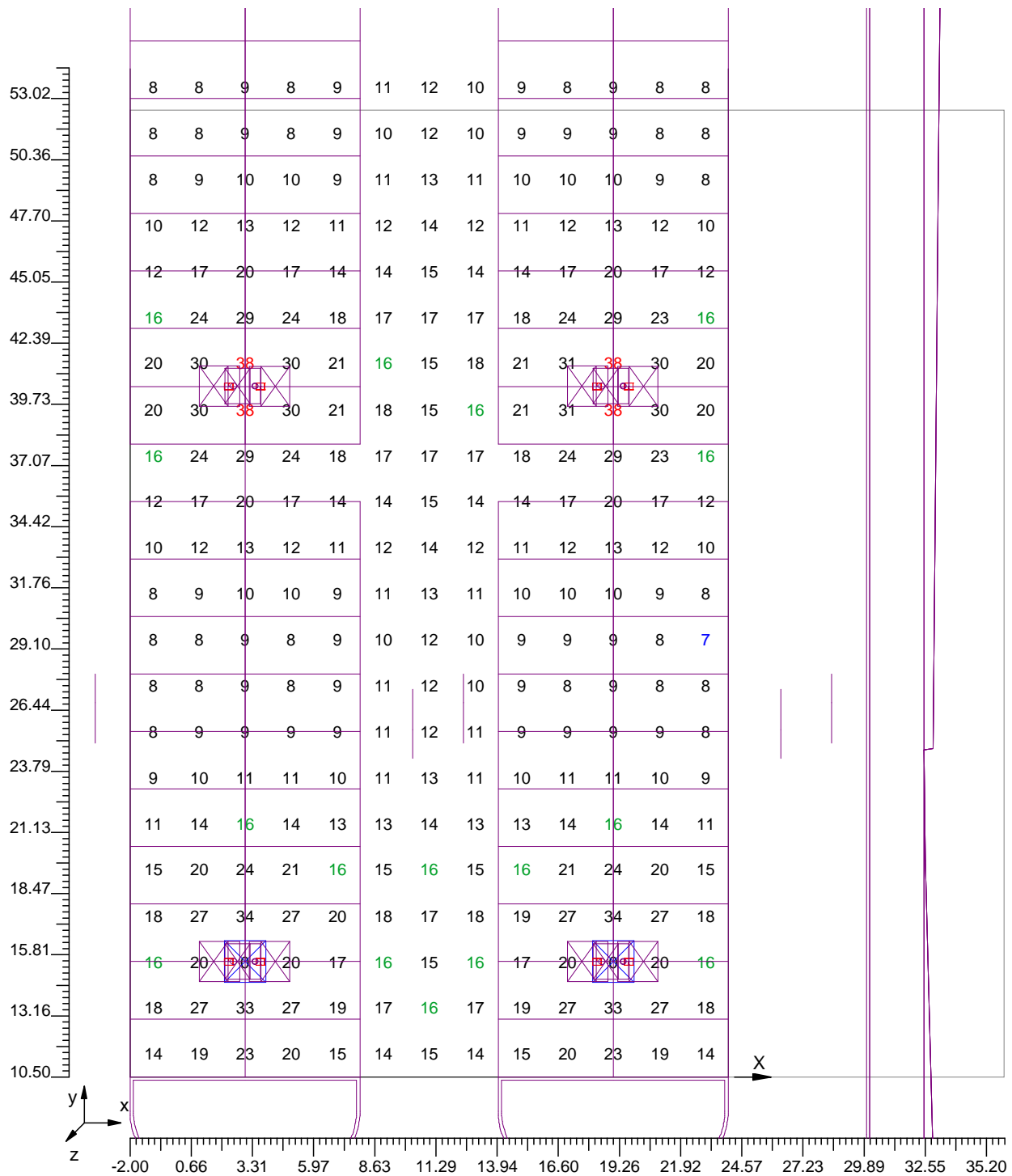
Totale Parti: 2



### 4.3 Valori di Illuminamento su: Zoom Parceggio 02

Scala 1/266

Parte 1 di 2

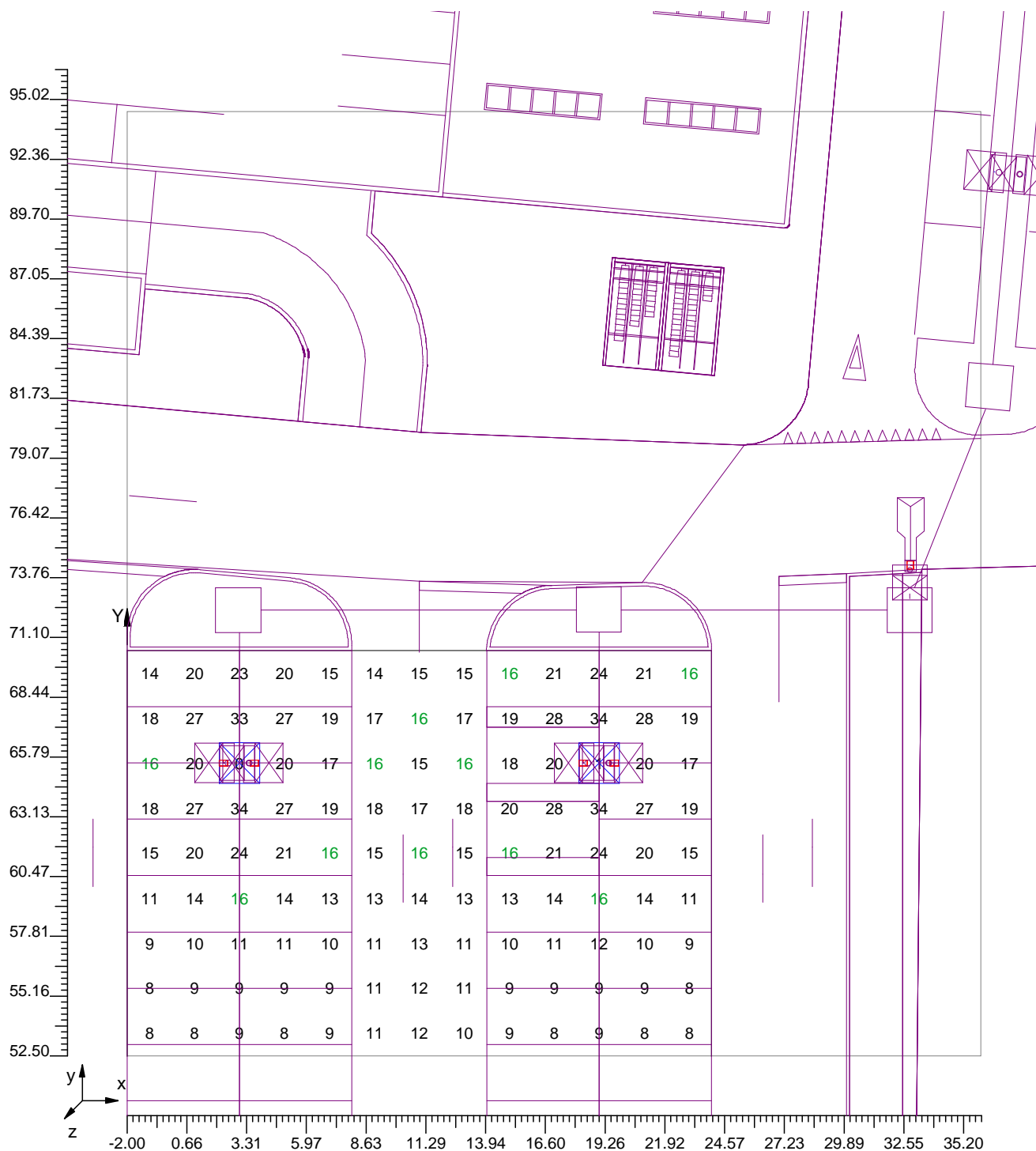




### 4.3 Valori di Illuminamento su: Zoom Parcheggio 02

Scala 1/266

Parte 2 di 2



1.2 *Dichiarazione di conformità all'art. 9,  
comma 6 della L.R. n. 17/2009*

---



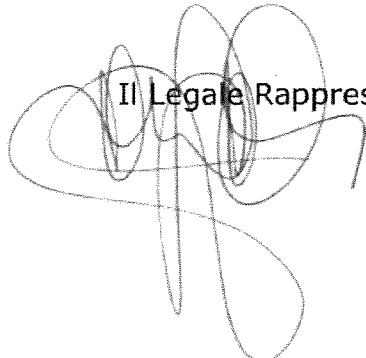
Colognola ai Colli, 27/10/2016

**Oggetto: dichiarazione di Conformità**

L'azienda Performance in Lighting S.p.A. dichiara che gli apparecchi:

THEOS MINI A/W 4 LED 35 W 3000 K e 4000 K  
THEOS MINI A/W 8 LED 70 W 3000 K e 4000 K  
THEOS MINI SR/T2 4 LED 35 W 3000 K e 4000 K  
THEOS MINI SR/T2 8 LED 70 W 3000 K e 4000 K

Se correttamente installati con l'emissione luminosa orientata verso il basso con l'asse ottico perpendicolare al suolo e secondo quanto indicato sul foglio istruzioni presentano una distribuzione dell'intensità luminosa per angoli uguali o superiori a 90° conforme a quanto prescritto dalla legge Veneto N.17 del 07 agosto 2009 "per il contenimento dell'inquinamento luminoso, il risparmio energetico nell'illuminazione per esterni e per la tutela dell'ambiente e dell'attività svolta dagli osservatori astronomici"

A handwritten signature in black ink, consisting of several overlapping loops and a long horizontal stroke at the bottom.

Il Legale Rappresentante