

**PROVINCIA DI  
TREVISO**

**REGIONE VENETO**

**COMUNE DI  
SUSEGANA**

**FORNACI CALCE GRIGOLIN  
STABILIMENTO DI PONTE DELLA PRIULA  
(SUSEGANA - TV)**

**Modifiche impiantistiche e gestionali**



**Integrazioni richieste dagli Enti ai sensi dell'art. 27 bis comma 5 del D.lgs. 152/06  
Allegato A 25 – Schemi a Blocchi**

Committente

Estensore



Via IV Novembre, 18  
31010 - Ponte della Priula (TV) Italy  
Tel. +39 0438 4461  
Fax +39 0438 445110  
[www.gruppogrigin.it](http://www.gruppogrigin.it)



cl/o Parco Scientifico Tecnologico VEGA  
ed. Auriga - via delle Industrie, 9  
30175 Marghera (VE)  
Tel. 041 5093820; Fax 041 5093886  
[www.eambiente.it](http://www.eambiente.it); [info@eambiente.it](mailto:info@eambiente.it)

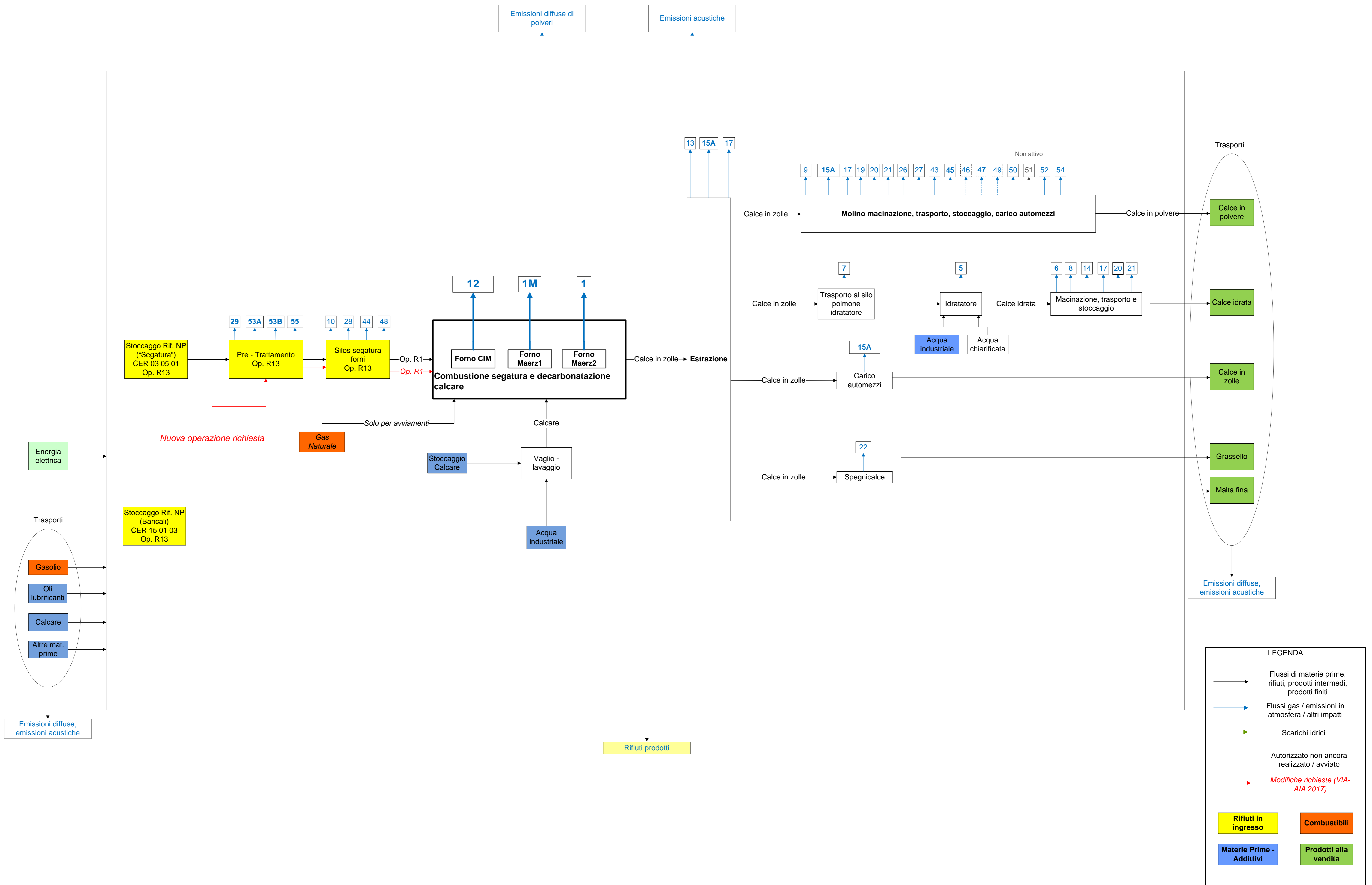
Environmental Assessment & Permitting

Commessa: C18-005793

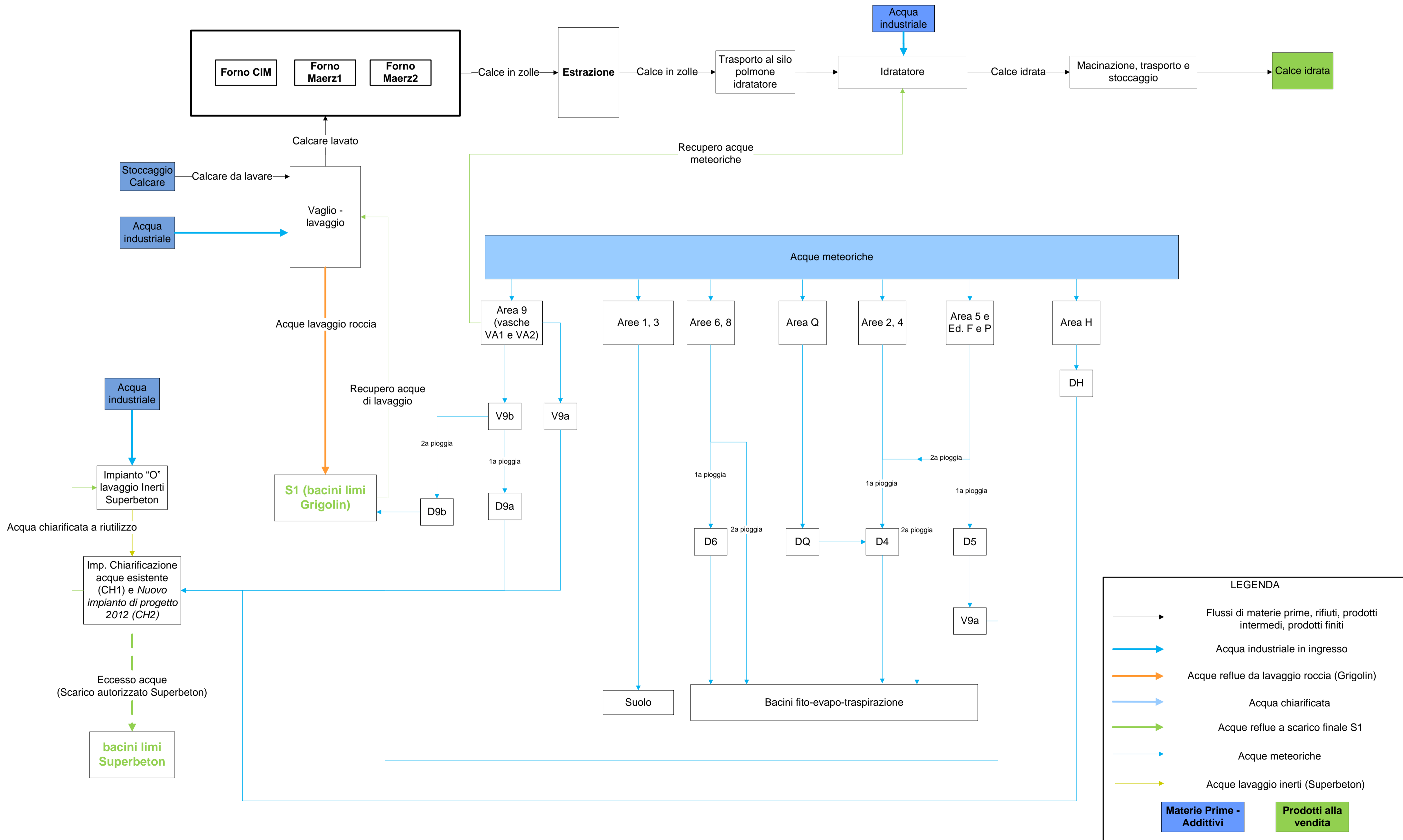
Rev.	Data	Oggetto	File	Redatto	Verificato	Approvato
04	12.10.2018	Revisione	All_A25_Schemi_blocchi	ER	PV	GC

ATTIVITA' PRINCIPALE (IPPC N. 1): PRODUZIONE DI CALCE VIVA, SPENTA, GRASSELLO, MALTA UMIDA E AFFINI

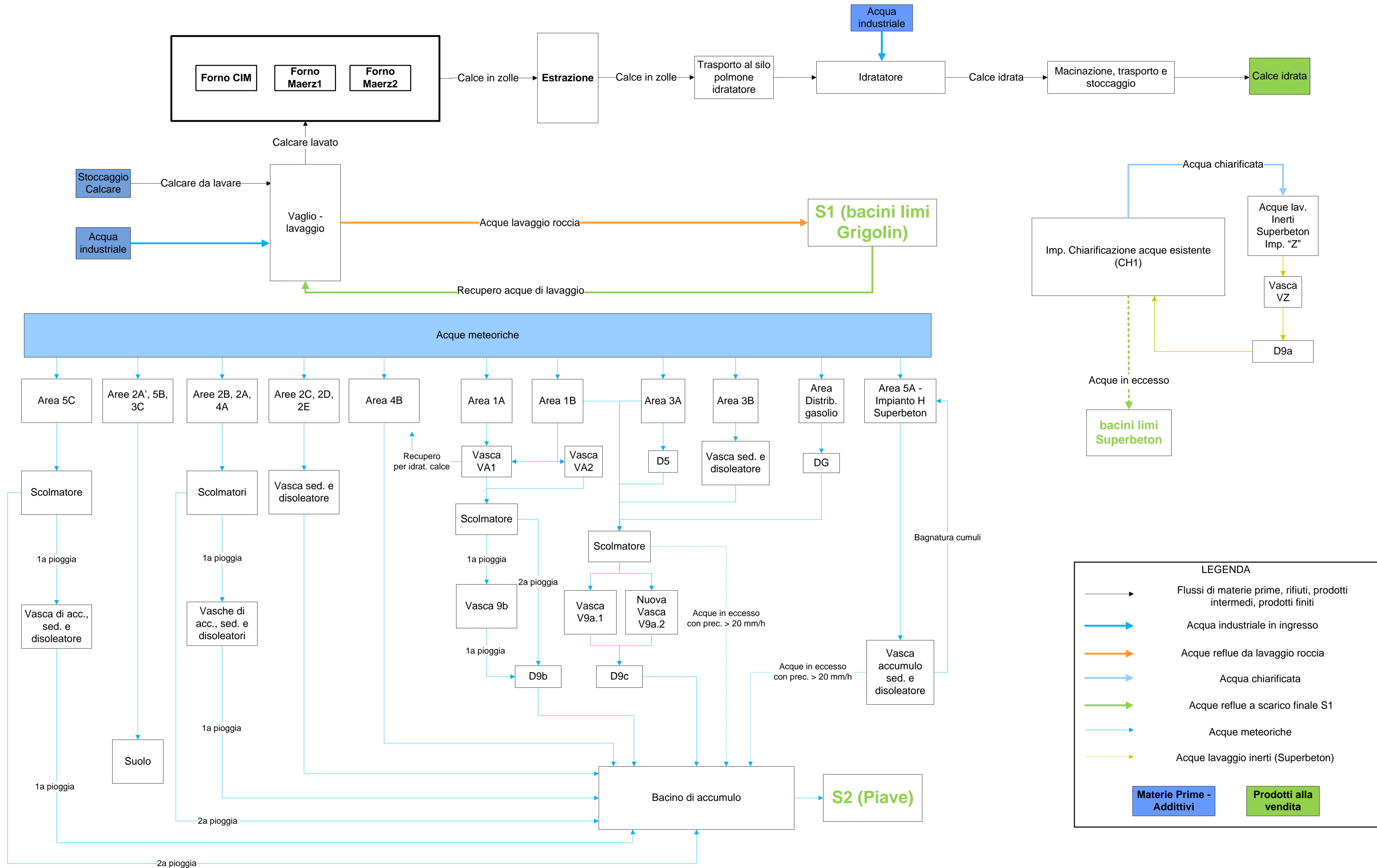
ATTIVITA' ACCESSORIA (NON IPPC N. 1): RECUPERO ENERGETICO RIFIUTI DI LEGNO



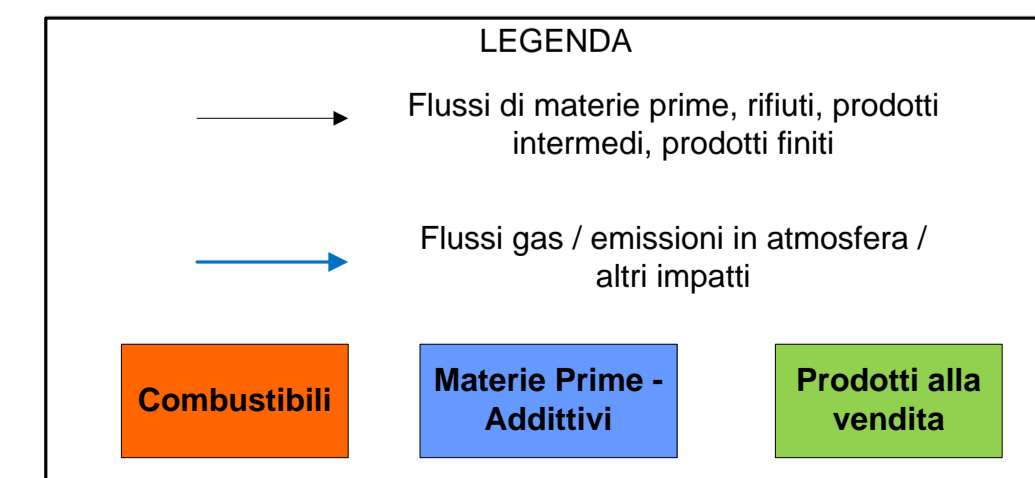
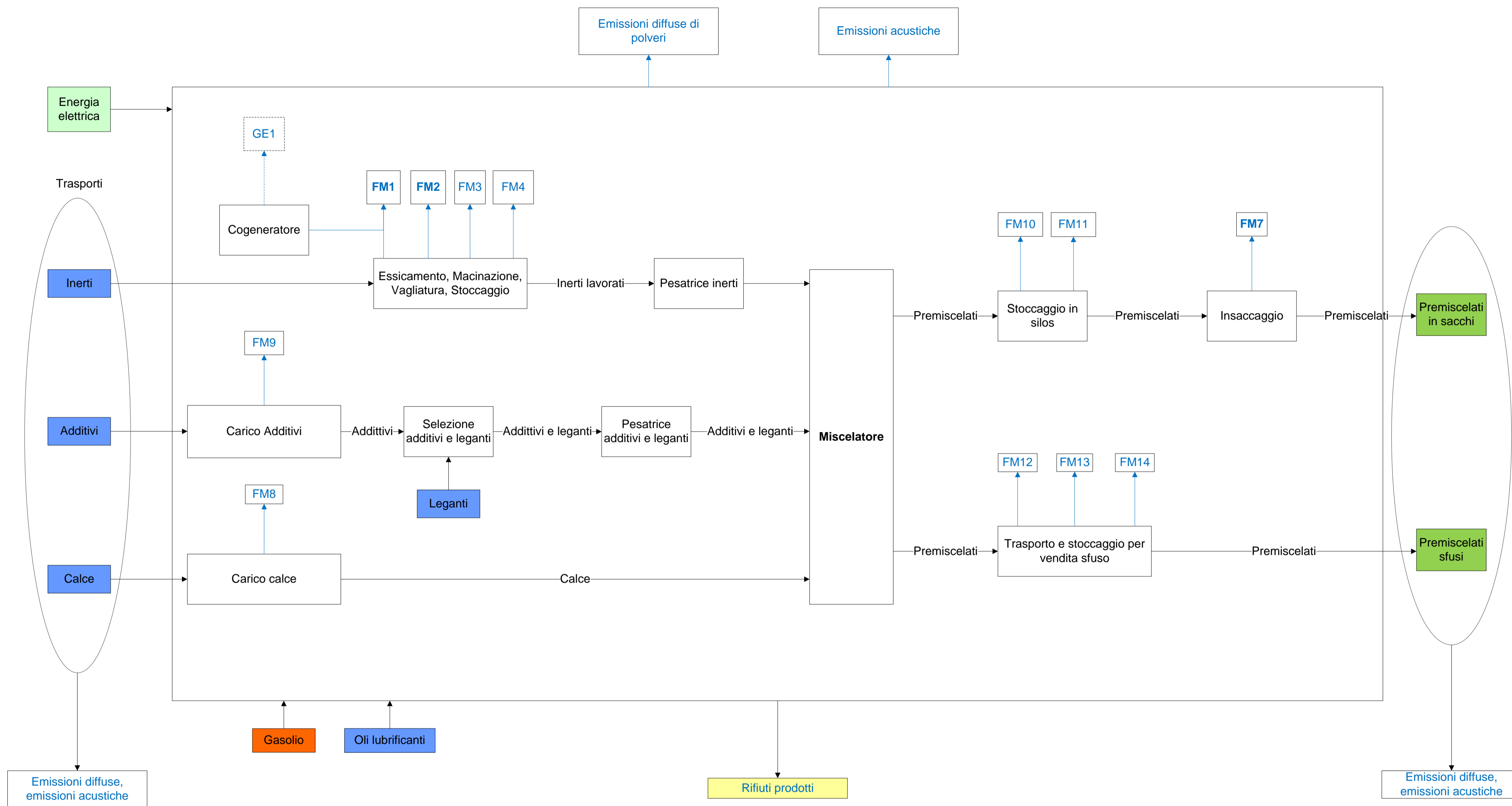
CONFIGURAZIONE AUTORIZZATA (PROGETTO DI ADEGUAMENTO AL PTA DEL 2012 E S.M.I.)

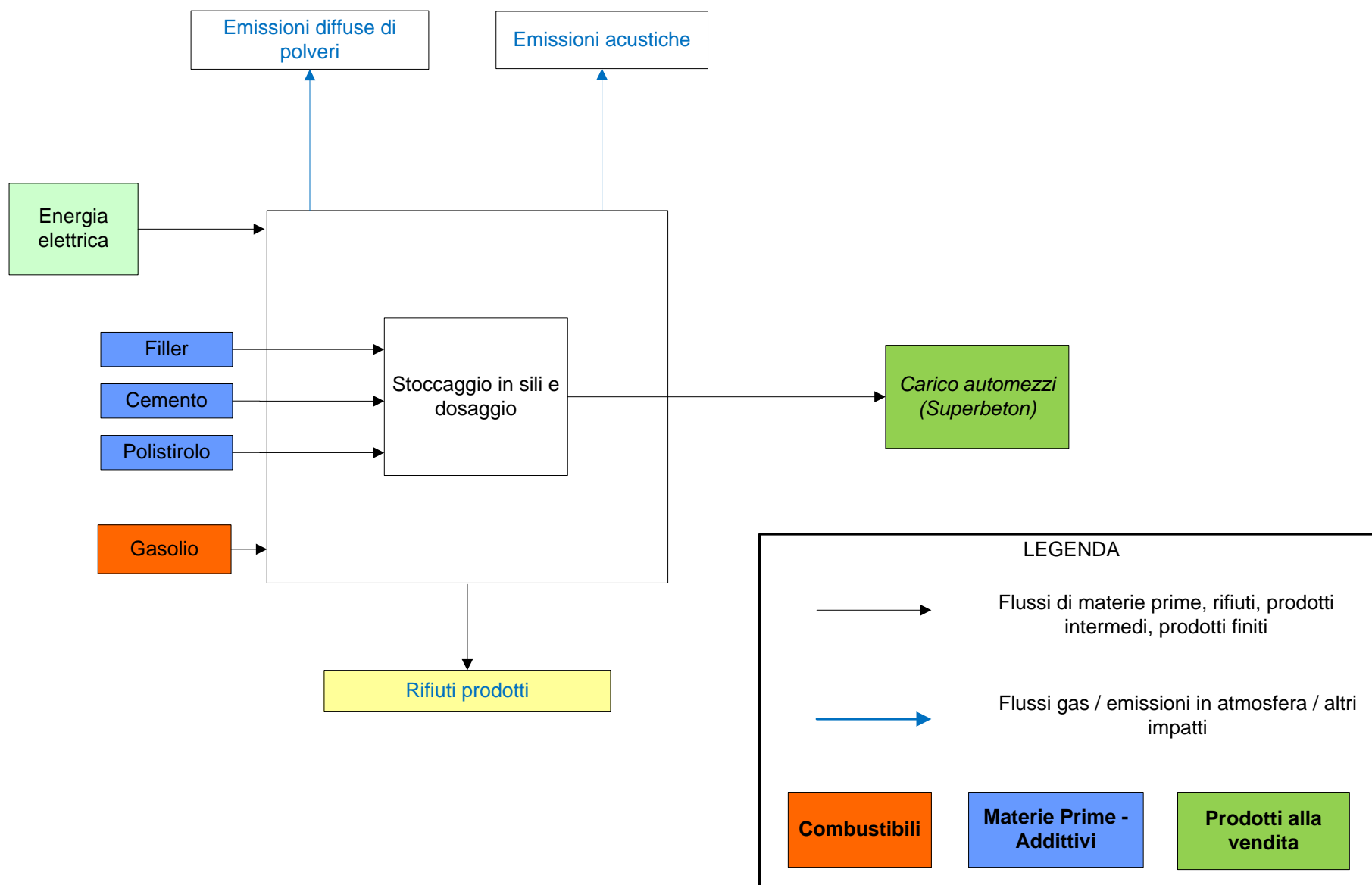


CONFIGURAZIONE DI PROGETTO



ATTIVITA' NON IPPC N. 2: PRODUZIONE DI INTONACI SECCHI PREMISCELATI



**ATTIVITA' NON IPPC N. 3: Stoccaggio e dosaggio materie prime per la produzione di conglomerato cementizio con polistirolo**

**ATTIVITA' NON IPPC N. 4: Messa in riserva (op. R13) dei rifiuto ascrivibile al CER 15 01 03 (imballaggi in legno)**