



**CONTARINA  
SPA**

Via Vittorio Veneto, 6 - 31027 Lovadina di Spresiano (TV )  
Cod. Fisc. e Partita IVA 02196020263  
Tel. 0422 7268 - Fax 0422 725703  
www.contarina.it - e-mail: contarina@contarina.it

# NUOVA AREA PARCHEGGIO MEZZI ED AUTOVETTURE

## PROGETTO DEFINITIVO

COMMESSA:

FILE:  
CON-SPR-PK-PD-DE3-a

ELAB.

**DE3**

REV.

A

-

SCHEMA UNIFILARE E VISTA FRONTALE  
QUADRO ELETTRICO "PE-VP4"



**CONTARINA  
SPA**  
via Vittorio Veneto, 6  
31027 Lovadina di Spresiano (TV)

Dott. Ing. **Gianluca MONEGO**  
RESPONSABILE DIVISIONE IMPIANTI CONTARINA s.p.a.

PROGETTAZIONE:



**STUDIO DI PROGETTAZIONE AMBIENTALE  
ING. ALBERTO SCAUNICH**

via Gioberti n.1 36016 THIENE VI  
tel. 0445-380393 fax 0445-383711  
e-mail: info@studioscaunich.it



Dott. Ing. **Alberto SCAUNICH**  
RESPONSABILE TECNICO DELLA PROGETTAZIONE

C					
C					
C					
B					
A	Luglio 2017	REVISIONE GENERALE	P.I. Cecchinato	Ing.A.Scaunich	Ing.A.Scaunich
	28/04/2017	PRIMA EMISSIONE	P.I. Cecchinato	Ing.A.Scaunich	Ing.A.Scaunich
Rev.	Data	Descrizione della revisione	Eseguito	Verificato	Approvato

A termini di Legge ci riserviamo la proprietà di questo elaborato con divieto di riprodurlo o renderlo noto a terzi senza nostra autorizzazione scritta.





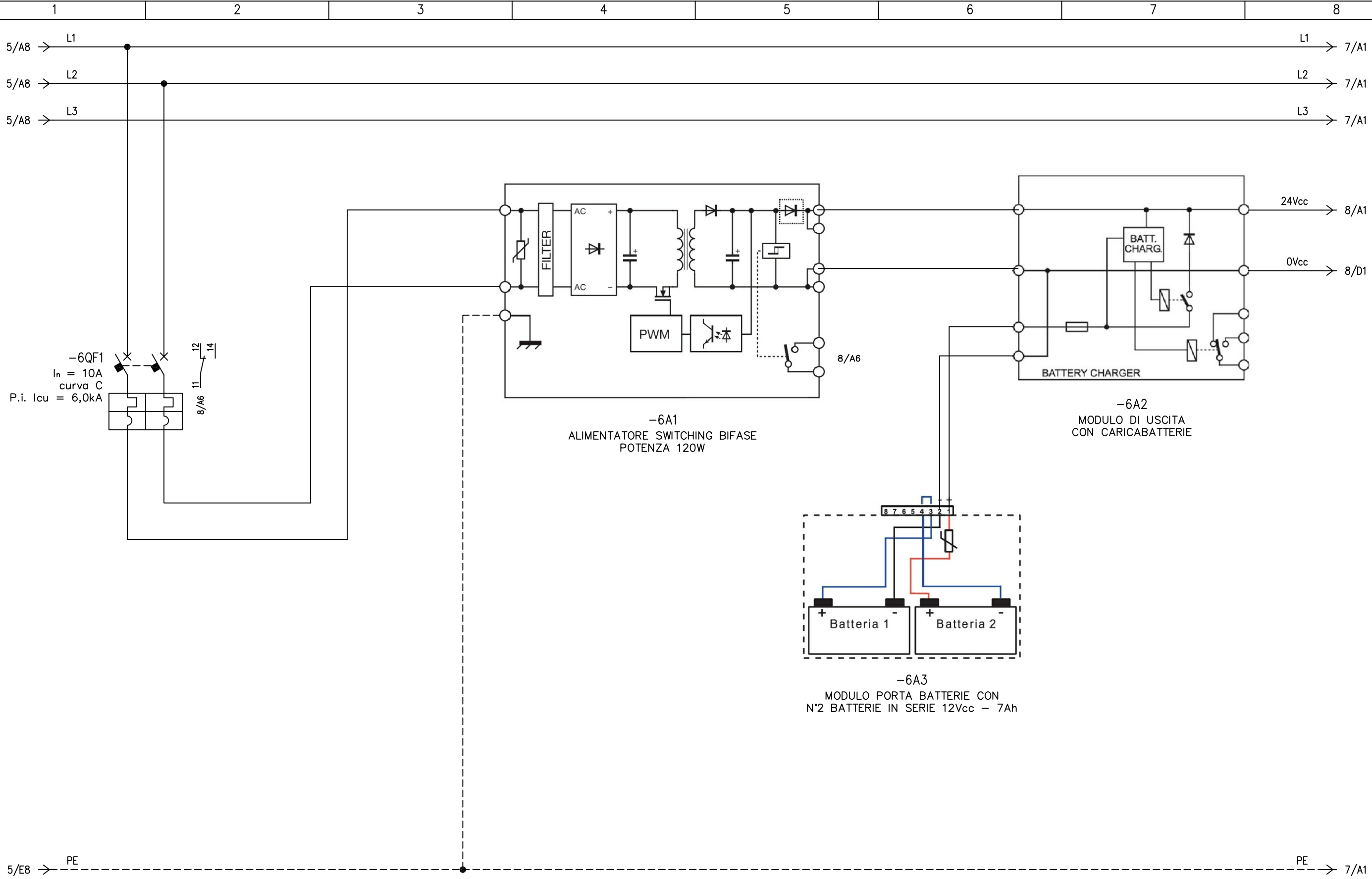




LEGENDA SIMBOLI	
Simbolo	Descrizione
	Comando ad orologio elettrico
	Modulo uscita (cross-reference esteso)
	Modulo uscita (cross-reference esteso)
	Modulo ingresso (cross-reference esteso)
	Modulo ingresso (cross-reference esteso)
	Ventilatore
	Trasformatore amperometrico
	Contatto di temperatura
	Filtro RC
	Barra di rame
	Sirena
	Lampada, lampada di segnalazione
	Interruttore di manovra-sezion. con fusibile incorporato
	Sezionatore con fusibile incorporato
	Sezionatore con fusibile incorporato
	Sezionatore con fusibile incorporato
	Bobina di comando rete' ausiliar
	Bobina di comando contattori
	Interrut.di pot.ad apert.autom.funz. per corr.magnetoterm.
	Interrut.di pot.ad apert.autom.funz.per corr.magn.ter.diff.
	Interrut.di pot.ad apert.autom.funz.per corr.magn.ter.diff.
	Interrut.di pot.ad apert.autom.funz. per corr.magnetoterm.
	Interrut.di pot.ad apert.autom.funz. per corr.magnetoterm.
	Interrut.di pot.ad apert.autom.funz. per corr.magnetoterm.
	Interruttore di pot.ad apert.autom.funz.per corr.differ.
	Interruttore di pot.ad apert.autom.funz.per corr.differ.
	Interruttore di manovra-sezionatore
	Contattore (contatto di chiusura)
	Contattore (contatto di chiusura)
	Contattore (contatto di chiusura)
	Contat.di chiusura,con comando rotativo senza ritorno aut.
	Contat.di chiusura,con comando a pulsante con ritorno aut.

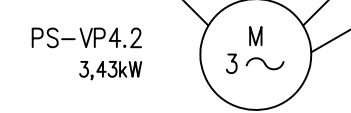
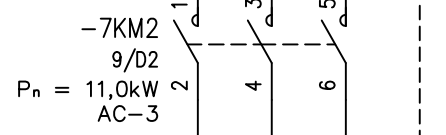
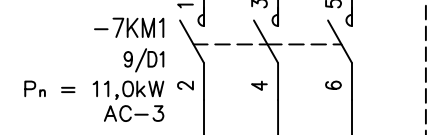
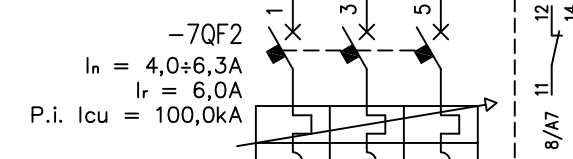
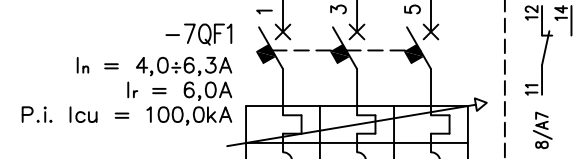
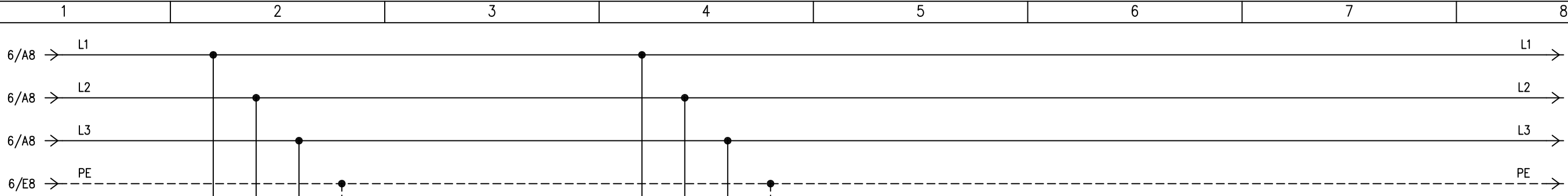
LEGENDA SIMBOLI	
Simbolo	Descrizione
	Contatto di apertura, con comando di sicurezza
	Contatto di scambio con Interruzione momentanea
	Contatto di apertura
	Contatto di chiusura
	Motore asincrono monofase, con rotore in corto circuito
	Mot.asincr.trifase con rotore in corto circuito
	Elemento riscaldante
	Presa e spina (femmina e maschio)
	Presa e spina (femmina e maschio)
	Terminale o morsetto (030202)
	Terra di protezione
	Terra





DATA	05/2017	CONTARINA S.p.a. Via Vittorio Veneto, n°6 31027 Spresiano (Tv)	STUDIO DI PROGETTAZIONE AMBIENTALE ING. ALBERTO SCAUNICH Via Gioberti, n°1 - 36016 Thiene (VI)	ALIMENTAZIONE 24Vcc	NUOVA AREA PARCHEGGIO MEZZI ED AUTOVETTURE					
DISEG.	M.C.									
VISTO	A.S. -									
REV.	MODIFICA	DATA	FIRMA	APPR.	A.S.	SOST. IL:	SOST. DA:	ORIGINE:	QE-VP4	FOGLIO 6 DI 11
1		2		3		4		5		SEGUE 7





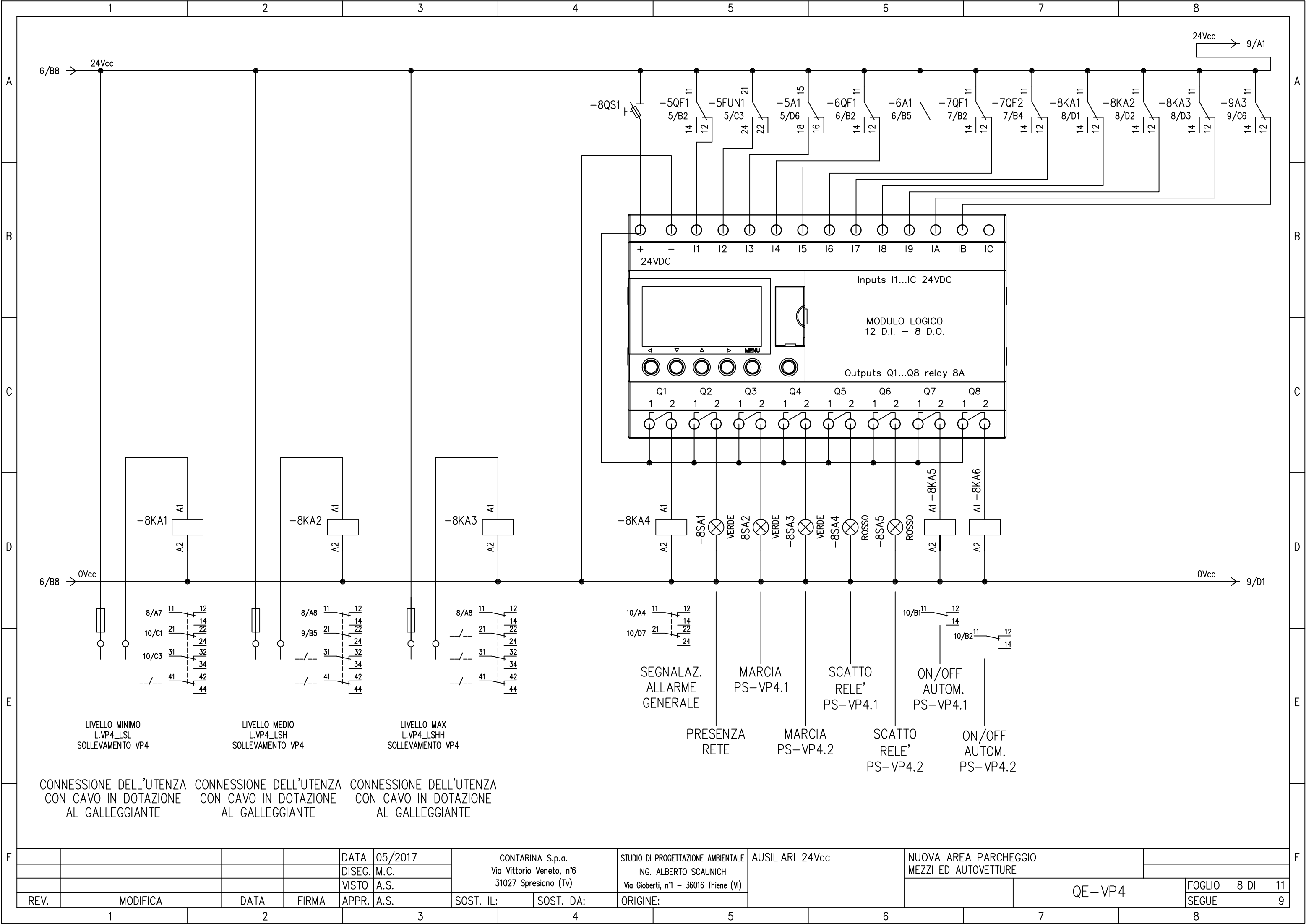
POMPA SOMMERSIBILE  
 ESTRAZIONE VP4

POMPA SOMMERSIBILE  
 ESTRAZIONE VP4

CONNESSIONE DELL'UTENZA  
 CON CAVO IN DOTAZIONE  
 ALLA POMPA

CONNESSIONE DELL'UTENZA  
 CON CAVO IN DOTAZIONE  
 ALLA POMPA

		DATA	05/2017	CONTARINA S.p.a. Via Vittorio Veneto, n°6 31027 Spresiano (Tv)		STUDIO DI PROGETTAZIONE AMBIENTALE ING. ALBERTO SCAUNICH Via Gioberti, n°1 - 36016 Thiene (VI)		POMPE SOMMERSIBILI PS-VP4.1 / PS-VP4.2		NUOVA AREA PARCHEGGIO MEZZI ED AUTOVETTURE			
		DISEG.	M.C.										
		VISTO	A.S.										
REV.	MODIFICA	DATA	FIRMA	APPR.	A.S.	SOST. IL:	SOST. DA:	ORIGINE:			QE-VP4		FOGLIO 7 DI 11
1		2		3		4		5	6	7	8	8	SEGUE



LIVELLO MINIMO  
L.VP4\_LSL  
SOLLEVAMENTO VP4

LIVELLO MEDIO  
L.VP4\_LSH  
SOLLEVAMENTO VP4

LIVELLO MAX  
L.VP4\_LSHH  
SOLLEVAMENTO VP4

SEGNALAZ.  
ALLARME  
GENERALE

MARCIA  
PS-VP4.1

SCATTO  
RELE'  
PS-VP4.1

ON/OFF  
AUTOM.  
PS-VP4.1

PRESENZA  
RETE

MARCIA  
PS-VP4.2

SCATTO  
RELE'  
PS-VP4.2

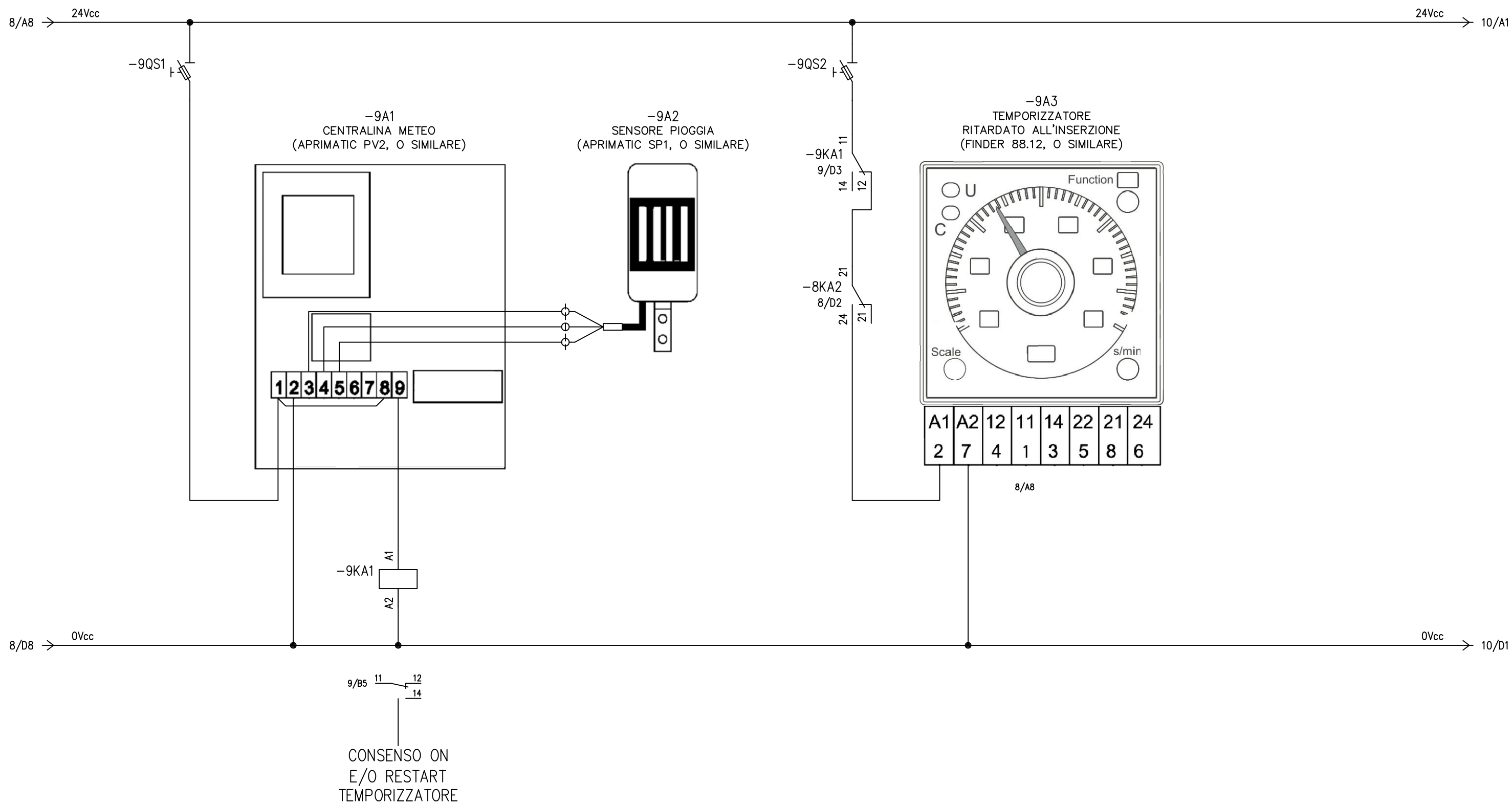
ON/OFF  
AUTOM.  
PS-VP4.2

CONNESSIONE DELL'UTENZA  
CON CAVO IN DOTAZIONE  
AL GALLEGGIANTE

CONNESSIONE DELL'UTENZA  
CON CAVO IN DOTAZIONE  
AL GALLEGGIANTE

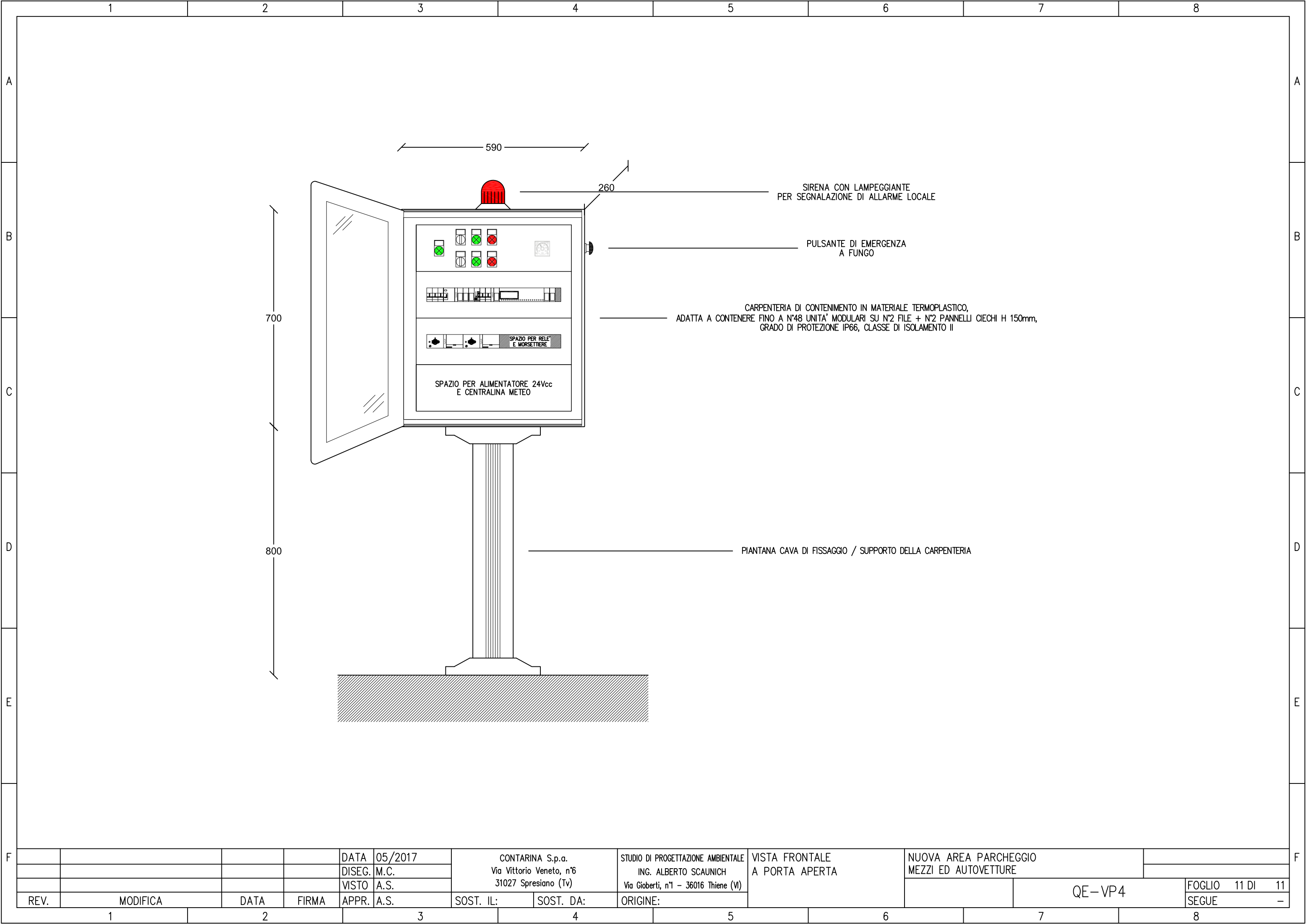
CONNESSIONE DELL'UTENZA  
CON CAVO IN DOTAZIONE  
AL GALLEGGIANTE

				DATA	05/2017	CONTARINA S.p.a. Via Vittorio Veneto, n°6 31027 Spresiano (Tv)		STUDIO DI PROGETTAZIONE AMBIENTALE ING. ALBERTO SCAUNICH Via Gioberti, n°1 - 36016 Thiene (VI)		AUSILIARI 24Vcc		NUOVA AREA PARCHEGGIO MEZZI ED AUTOVETTURE			
				DISEG.	M.C.										
				VISTO	A.S.										
REV.	MODIFICA	DATA	FIRMA	APPR.	A.S.	SOST. IL:	SOST. DA:	ORIGINE:				QE-VP4		FOGLIO 8 DI 11	
1		2		3		4		5						SEGUE 9	



				DATA	05/2017	CONTARINA S.p.a. Via Vittorio Veneto, n°6 31027 Spresiano (Tv)	STUDIO DI PROGETTAZIONE AMBIENTALE ING. ALBERTO SCAUNICH Via Gioberti, n°1 - 36016 Thiene (VI)	AUSILIARI 24Vcc	NUOVA AREA PARCHEGGIO MEZZI ED AUTOVETTURE					
				DISEG.	M.C.									
				VISTO	A.S.									
REV.	MODIFICA	DATA	FIRMA	APPR.	A.S.	SOST. IL:	SOST. DA:	ORIGINE:		QE-VP4	FOGLIO 9 DI 11			
1		2		3		4					SEGUE 10			





				DATA	05/2017	CONTARINA S.p.a. Via Vittorio Veneto, n°6 31027 Spresiano (Tv)	STUDIO DI PROGETTAZIONE AMBIENTALE ING. ALBERTO SCAUNICH Via Gioberti, n°1 - 36016 Thiene (VI)	VISTA FRONTALE A PORTA APERTA	NUOVA AREA PARCHEGGIO MEZZI ED AUTOVETTURE					
				DISEG.	M.C.									
				VISTO	A.S.									
REV.	MODIFICA	DATA	FIRMA	APPR.	A.S.	SOST. IL:	SOST. DA:	ORIGINE:		QE-VP4	FOGLIO 11 DI 11			
	1	2			3		4	5	6	7	8			