

Regione Veneto

Provincia di Treviso

Comune di Casale sul Sile

IMPIANTO DI RECUPERO RIFIUTI NON PERICOLOSI

RICHIESTA DI RINNOVO ALL'ESERCIZIO
DELL'IMPIANTO

RELAZIONE INTEGRATIVA SULL'INQUINAMENTO
LUMINOSO

Data: aprile 2019

Cod. 1372/3-1

Committente



**Romano
Scavi S.r.l.**

via Carlo Gardan, 21

31032 CASALE SUL SILE - TV

ROMANO SCAVI S.r.l.

Via Carlo Gardan, 21

31032 Casale sul Sile (TV)

Partita IVA 03580070264

Studio Tecnico Conte & Pegorer
ingegneria civile e ambientale

Via Siora Andriana del Vescovo, 7 – 31100 TREVISO

e-mail: contepegorer@gmail.com - Sito web: www.contepegorer.it

tel. 0422.30.10.20 r.a. - fax 0422.42.13.01



INDICE

1 **PREMESSE..... 3**

2 **ATLANTE FOTOGRAFICO 4**

1 PREMESSE

La Ditta ROMANO SCAVI S.r.l. gestisce un impianto di recupero di rifiuti non pericolosi, ubicato in comune di Casale sul Sile, Via C. Gardan, 21.

L'attività è stata autorizzata all'esercizio con Decreto del Dirigente della Provincia di Treviso 12.12.2008, n. 821, valevole fino al 12.12.2018.

Con Decreto n. 47/2019 del 31.01.2019 è stata proroga al 13.10.2019 l'autorizzazione all'esercizio e adeguamento PTA.

È prossima, quindi, la scadenza dell'autorizzazione all'esercizio e, di conseguenza, la Ditta intende procedere al suo rinnovo.

La ditta ha prodotto domanda ai sensi dell'art. 13 della L.R. 4/2016 per il rinnovo dell'autorizzazione di cui all'oggetto, in data 19/12/2018.

Il sottogruppo istruttorio VIA ha richiesto alcuni chiarimenti e documentazione integrativa.

La presente relazione ottempera a quanto richiesto in merito all'inquinamento luminoso: *fornire una documentazione fotografica di torri-faro e fari utilizzati per l'illuminazione di edifici, piazzali ed impianti ricordando che l'inclinazione deve essere tale da non disperdere luce verso l'alto.*

Si illustrano di seguito i 4 punti luce presenti nell'area esterna.

2 ATLANTE FOTOGRAFICO

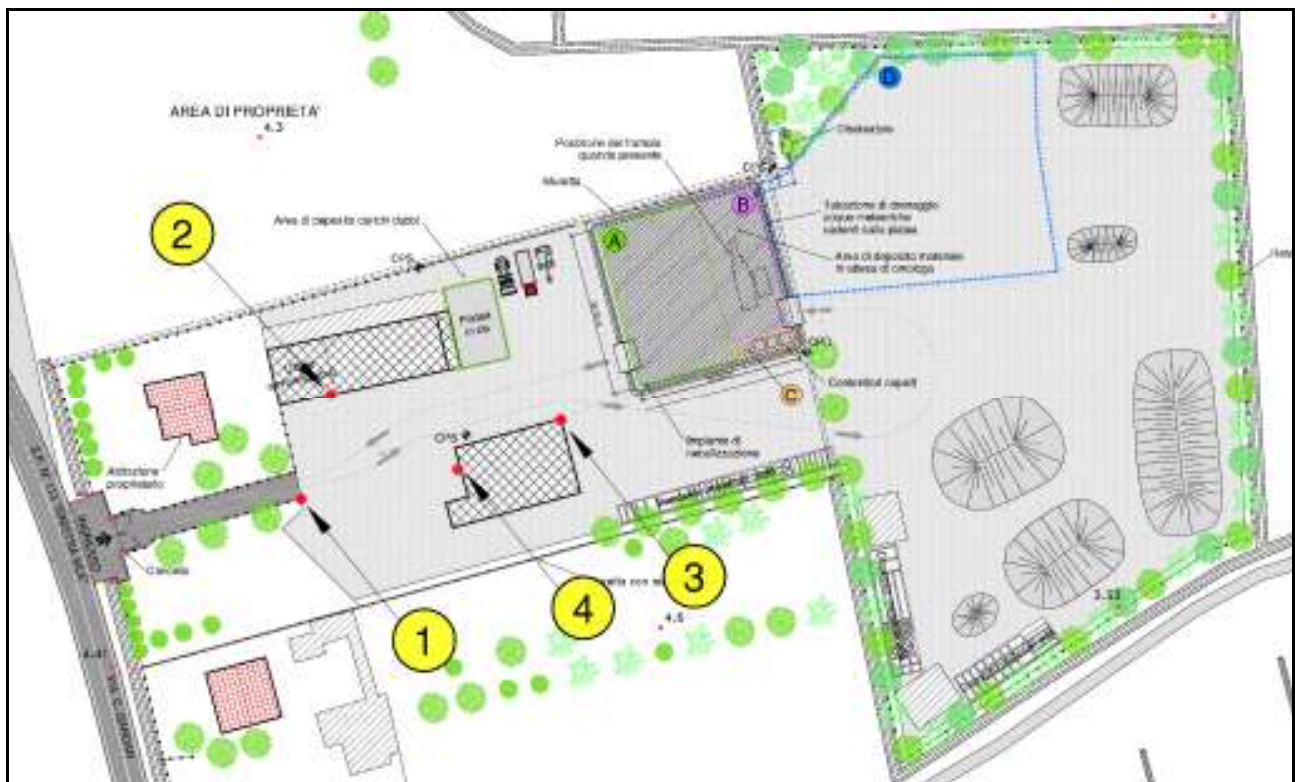


Figura 1: Ubicazione punti luce



Foto 1: Punto 1 ingresso ditta - illuminazione a led durante le ore notturne



*Foto 2: Punto 1 ingresso ditta - illuminazione a led durante le ore notturne
(faro rivolto verso terra)*



Foto 3: Punto 2 ingresso uffici - illuminazione a fotocellula (accensione e spegnimento solo in presenza di movimento)



*Foto 4: Punto 3 torre faro – utilizzata manualmente e saltuariamente
(massimo 2 ore in inverno tra le 17 e le 19)*



*Foto 5: Punto 3 torre faro – utilizzata manualmente e saltuariamente
(massimo 2 ore in inverno tra le 17 e le 19) vista da Est*



*Foto 6: Punto 3 torre faro – utilizzata manualmente e saltuariamente
(massimo 2 ore in inverno tra le 17 e le 19) vista da Ovest*



Foto 7: Punto 4 faro a incandescenza – inclinazione verso il basso