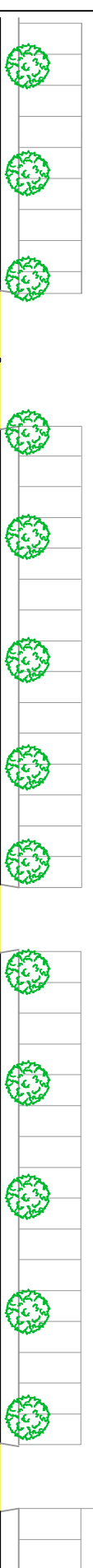


COMITENTE :  
**ASOLO POLIMERI S.R.L.**  
 Via Del Lavoro, 17  
 31011 - Asolo (TV)

**VERIFICA DI ASSOGGETTABILITA' A VIA  
 TAVOLA 2 - SCENARIO N° 1 e N° 2  
 - PLANIMETRIA DELLO STABILIMENTO -**

VIA DEL LAVORO

VIA DEL LAVORO



ACCESSO  
CARRAIO

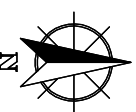
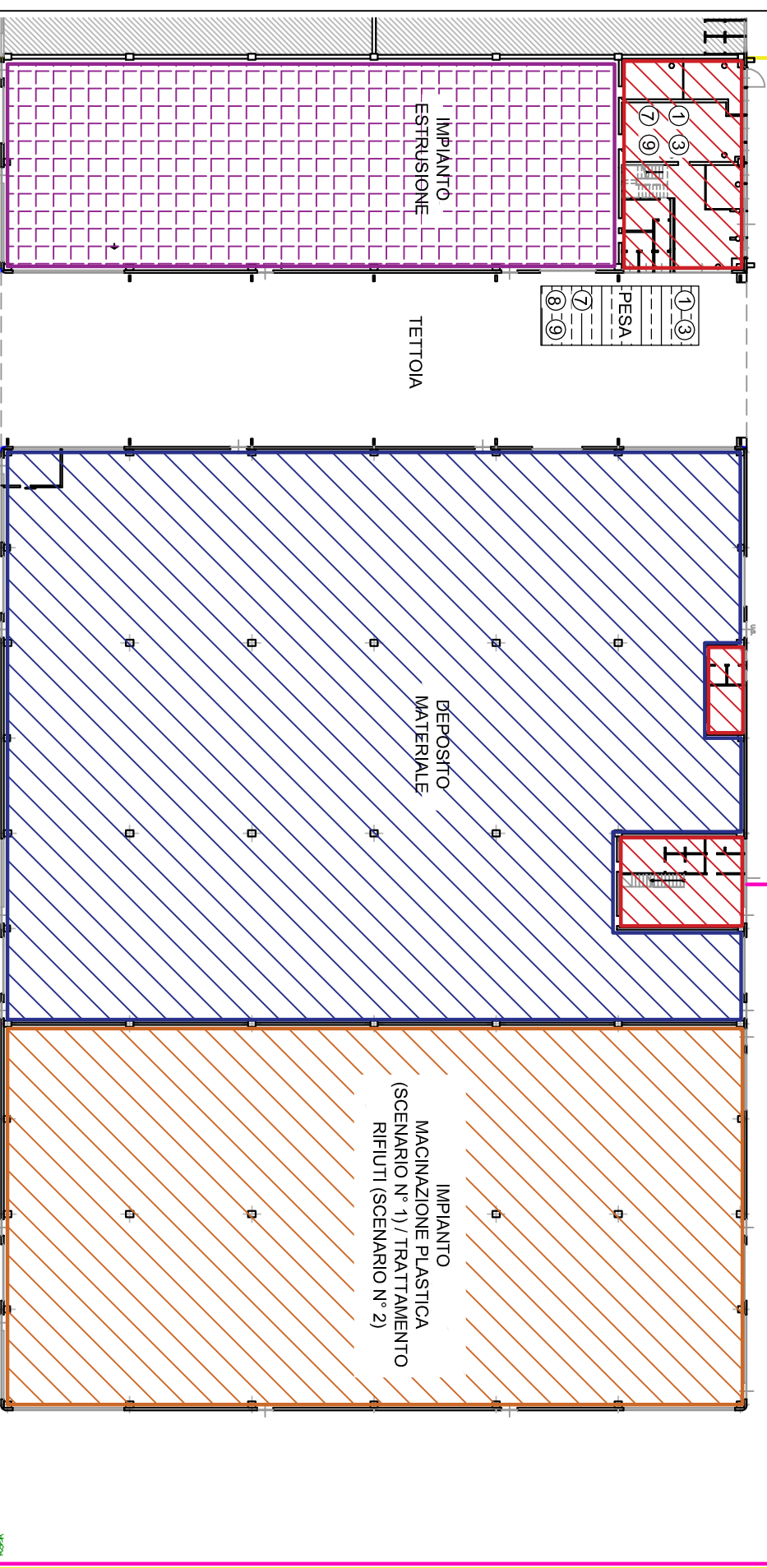
CABINA ENEL

ACCESSO  
CARRAIO

ACCESSO  
CARRAIO

LEGENDA

	PERIMETRO AREA RECINTATA
	PERIMETRO AREA TRATTAMENTO RIFIUTI
	IMPIANTO ESTRUSIONE
	BLOCCO UFFICI SPOGLATOI
	DEPOSITO MATERIALE IN INGRESSO E USCITA
	IMPIANTO MACINAZIONE PLASTICA (SCENARIO N° 1)
	IMPIANTO TRATTAMENTO RIFIUTI (SCENARIO N° 2)
	DEPURATORE
	PESA A PONTE PER AUTOCARRI
	PIANTUMAZIONE SEMPREVERDE A SIEPE
	ALBERATURE A FOGLIA CADUTA



**RECUPERARE E'  
 MEGLIO CHE  
 BUTTARE**

**SICAM CONSULTING**  
 Via Roma, n° 19  
 35040 Megliadino S. Vitale (PD)

www.sicamconsulting.it