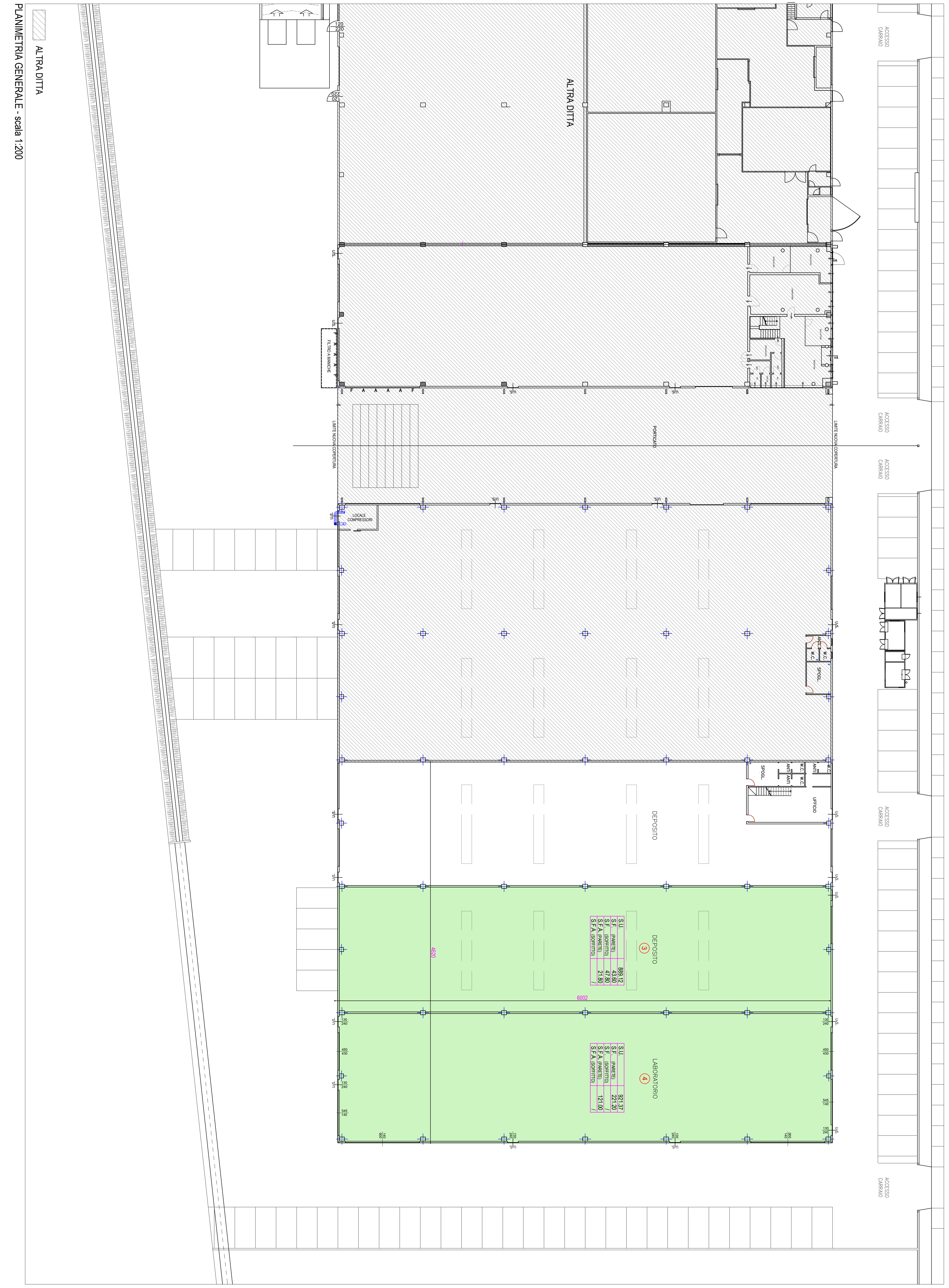
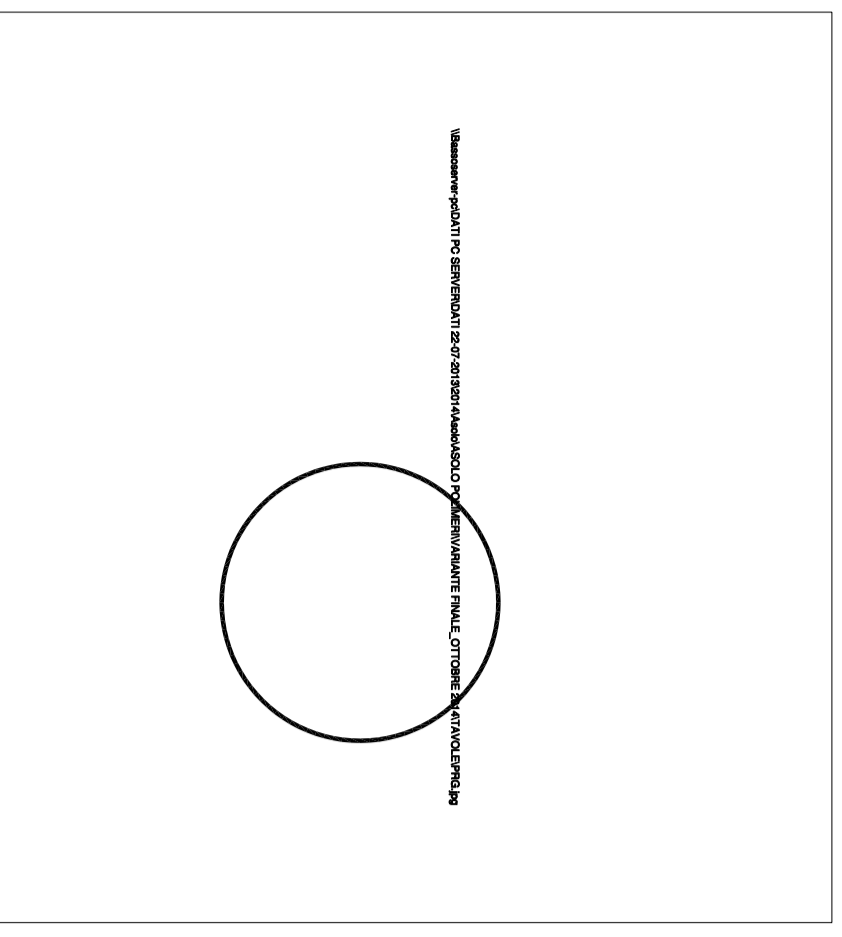


PROGETTA:	STUDIO TECNICO ASSOCIATO BASSO		
LOCALITÀ:	Via Sordani 10/11 - 38019 ASSOLO (VI) Loc. Casella		
PROVA INIZIATIVA:	Comune di ASSOLO (VI) Loc. Casella		
PROGETTO:	ASOLO POLIMERI S.R.L.	PRODOTTORE:	AMPLIAMENTO FABBRICATO ARTIGIANALE
PROGETTO:	38019 ASSOLO (VI)	PRODOTTORE:	(A sensi Art. 2 L.R. 14/2009 - Piano Casa)
ESABBITO:	Planimetrie e Piante	AUTORIZZATO:	
DATA:	11/01/2018	PRODOTTORE:	
DATA:	11/01/2018	COMUNE:	01
COMPLETAMENTO:			
COMPLETAMENTO:			



ALTRA DITTA  
PLANIMETRIA GENERALE - scala 1:200