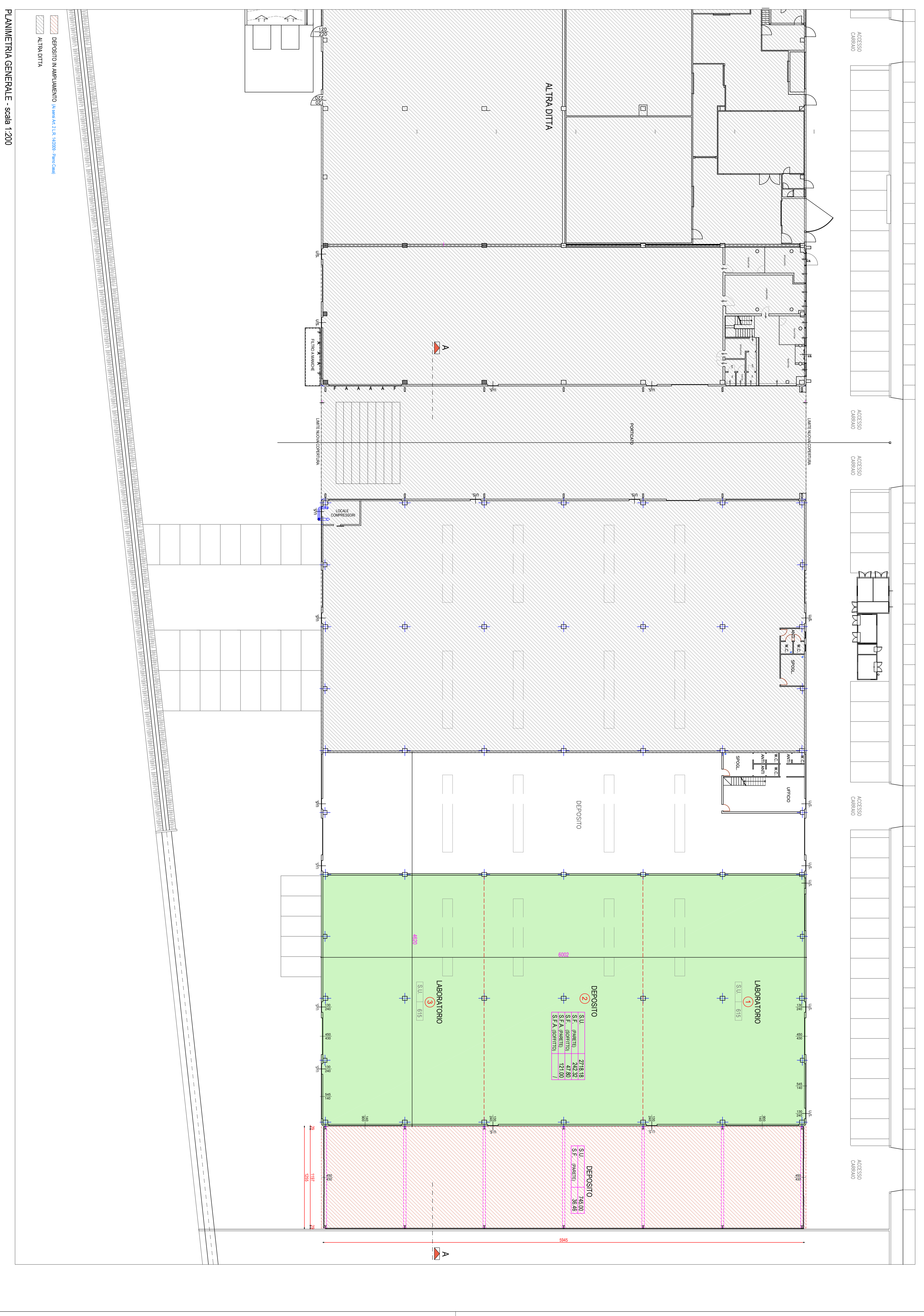


PROGETTISTA STUDIO TECNICO ASSOCIATO BASSO Via Poese Martini, n. 28c - 31040 MADOLO (TV) - TEL. 0423 800001 - E-MAIL: studio@stbasso.it			
LOCALITÀ Comune di ASOLO (TV) Loc. Casella			
PROGETTO per la DITTA ASOLO POLIMERI S.R.L. 31011 - 35030 (TV)			
LAVORATO AMPLIAMENTO FABBRICATO ARTIGIANALE (A sensi Art. 2 L.R. 14/2009 - Piano Casa)		PROGETTO	
Plantimetrie e Piantine			
SCALA	DATA	PRODOTTORE	TITOLARE
1:200	Novembre 2018	COMUNE	03
PRODOTTORE	COMUNE		



PIANTIMETRIA GENERALE - scala 1:200

- DEPOSITO IN AMPLIAMENTO (A sensi Art. 2 L.R. 14/2009 - Piano Casa)
- ALTRA DITTA