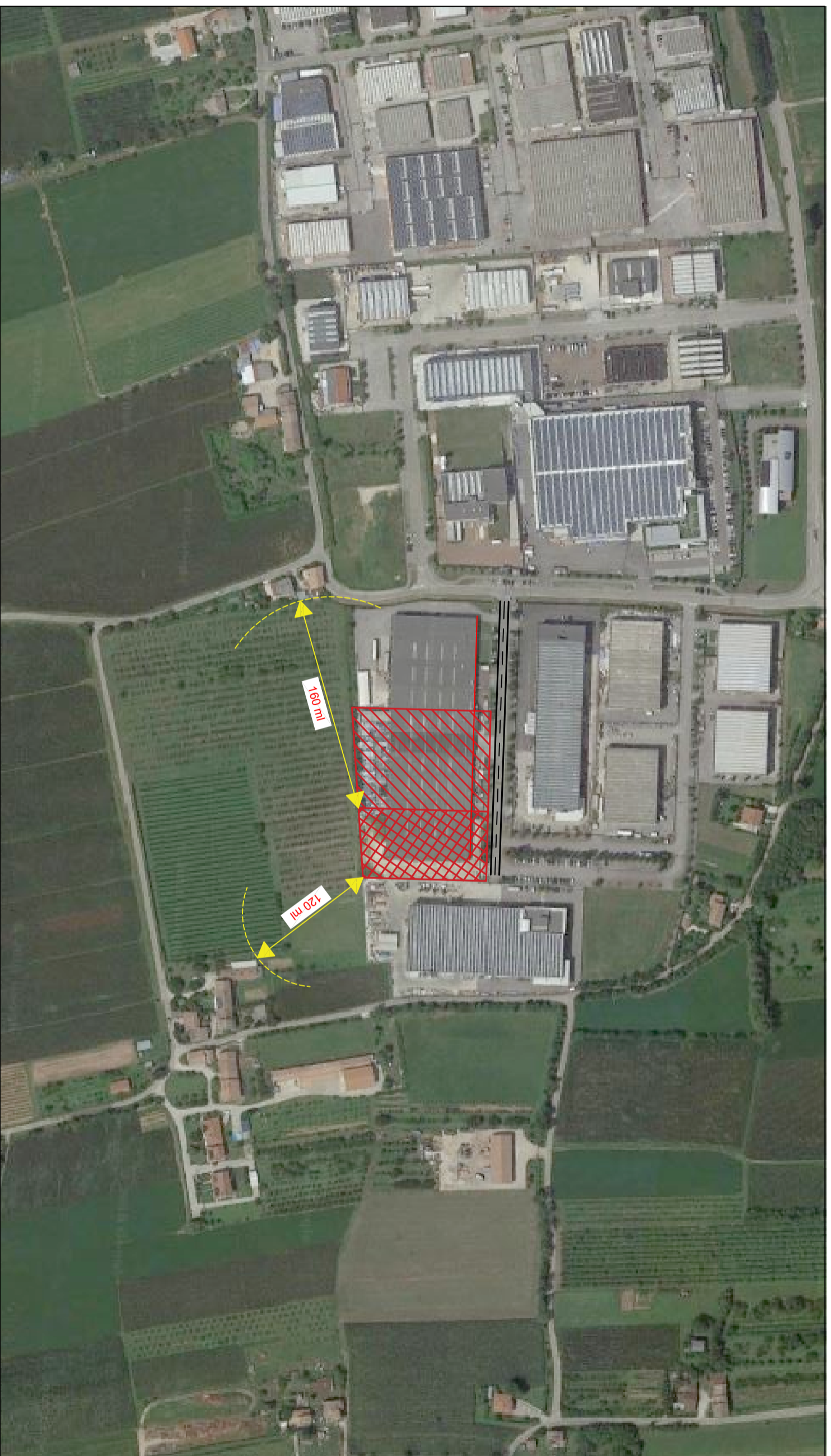


COMMITTENTE :
ASOLO POLIMERI S.R.L.
Via Del Lavoro, 17
31011 - Asolo (TV)

VERIFICA DI ASSOGETTABILITA' A VIA
TAVOLA 1
- INQUADRAMENTO CARTOGRAFICO -



LEGENDA

	STRADA DI ACCESSO - VIA DEL LAVORO
	PERIMETRO DELLO STABILIMENTO
	DISTANZA ABITAZIONE PIU' VICINA
	SUPERFICIE STABILIMENTO
	IMPIANTO TRATTAMENTO RIFIUTI



www.sicamconsulting.it

**DIAMO VALORE
ALL'AMBIENTE**

SICAM CONSULTING
Via Roma, n° 19
35040 Megliadino S. Vitale (PD)