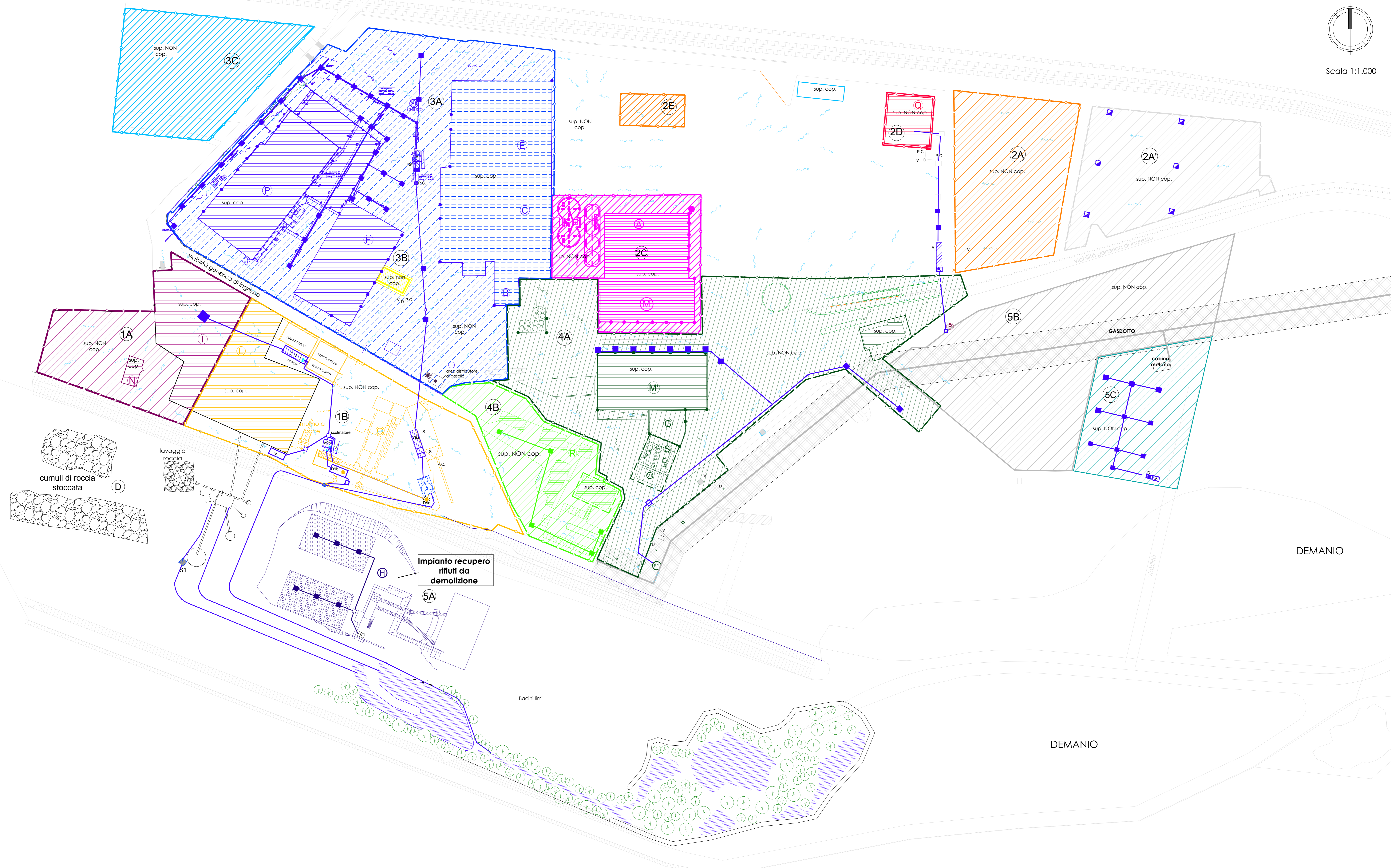


Scala 1:1.000



Legenda impianti ed edifici:

- (A) Produzione, stoccaggio in silos e carico cemento fuso
- (B) Carico premiscelati sfusi
- (C) Reparto premiscelati ed insaccamento
- (D) Scarico roccia per alimentazione forni calce
- (E) Deposito materiale secco in sacco (intonaci premiscelati)
- (F) Deposito segatura per alimentazione forni produzione calce
- (G) Impianto per la produzione di calcestruzzo
- (H) Impianto di recupero a secco del materiale da demolizione - Superbeton S.p.A.
- (I) Reparto malte umide - confezionamento malta fine e grassello di calce in sacco
- (L) Produzione e stoccaggio calce viva in silos
- (M) Scarico klinker e gesso
- (N) Deposito klinker e gesso
- (O) Uffici Fornaci Calce Grigolin S.p.A.
- (P) Selezione e lavaggio inerti da cava - Superbeton S.p.A.
- (Q) Officina e magazzini
- (R) Piazzola stoccaggio rifiuti legnosi
- (S) Comparto di residenza dipendenti e mensa
- (S) Impianto betonaggio e recupero acque

Legenda impianti gestione acque STATO DI FATTO:

- BACINI LIMI ESISTENTI
- CUMULI DI ROCCIA STOCCATA
- POZZETTI DI CAMPIONAMENTO ESISTENTI
- POZZETTI DI ASSORBIMENTO SUPERFICIALE ACQUE PIAZZALI
- PLUVIALI EDIFICI
- CHIARIFICATORE ESISTENTE
- PIAZZOLE STOCCAGGIO RIFIUTI DA DEMOLIZIONE

00	15/10/2018	Emesso	Ing. S. Martin	Ing. Mauro Tona	Ing. Mauro Tona
Revisione	Data	Descrizione modifiche	Disegnato	Verificato	Approvato
Comune: Susegana		Provincia: Treviso		Regione: Veneto	
Pratica N.: 8702/18		Oggetto: Modifica impianto esistente di recupero rifiuti non pericolosi Stabilimento di Susegana - Loc. Ponte Priula			
Cliente: AMBIENTE					
Committente: SUPERBETON S.P.A. Via IV Novembre, 18 - 31010 Ponte della Priula (TV)					
Documento N.: T1	Foglio N. e tipo: 8702 Tav. 1	Descrizione documento:		Pianimetria Stato di Fatto	
Composto da n. fogli: 1		Foglio seguente:		Foglio n. e tipo: 8702 Tav. 1	
A sensi degli artt. 2043 - 2048 - 2049 c.c. e degli artt. 622 - 623 c.p. è vietata la riproduzione e l'uso del presente elaborato senza la nostra autorizzazione scritta.					