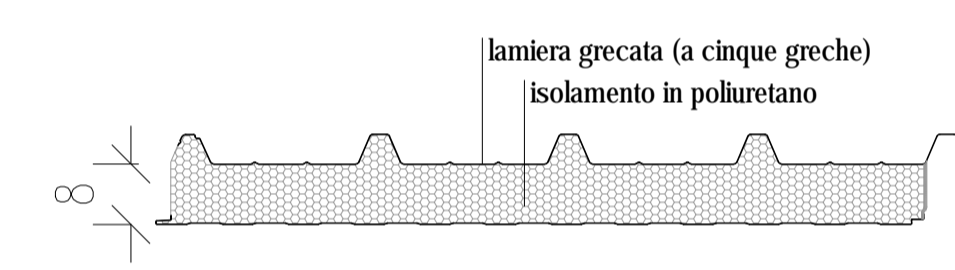
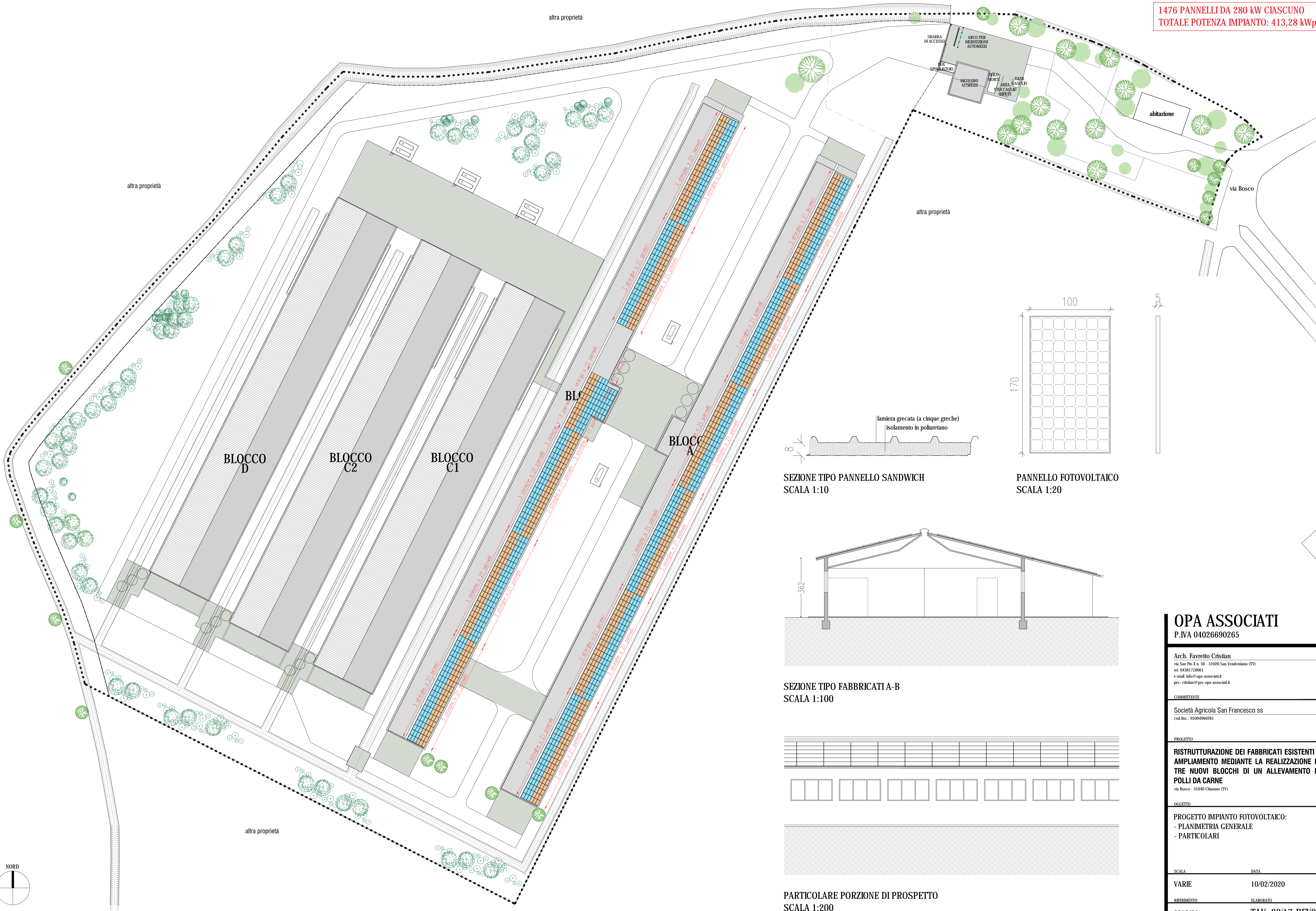
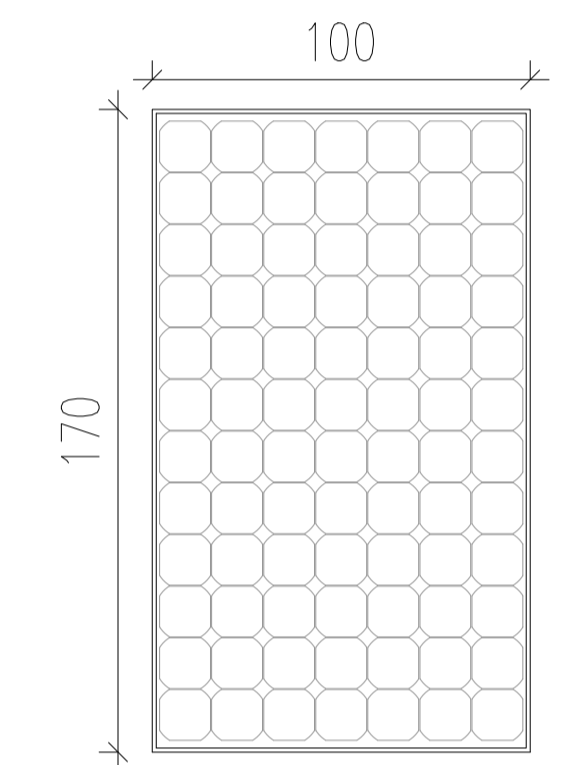


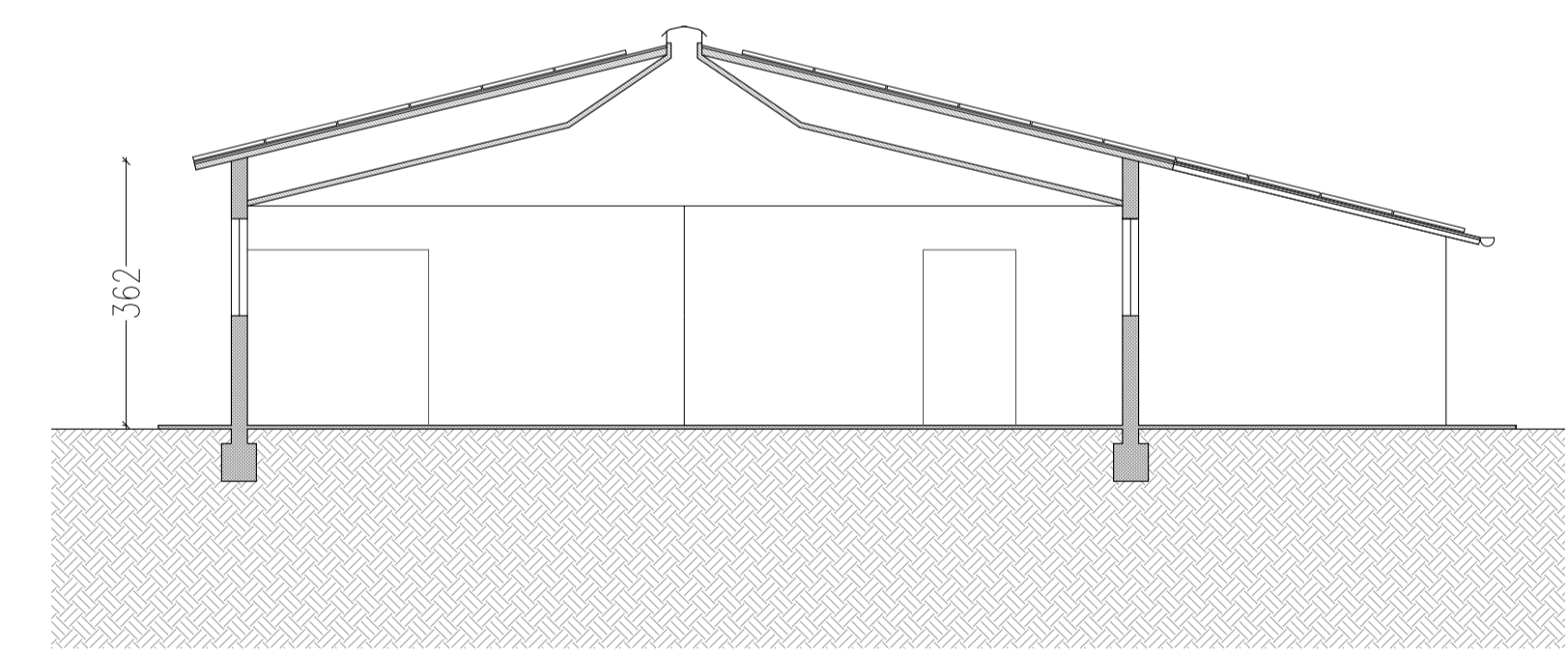
1476 PANNELLI DA 280 KW CIASCUNO
 TOTALE POTENZA IMPIANTO: 413,28 kWp



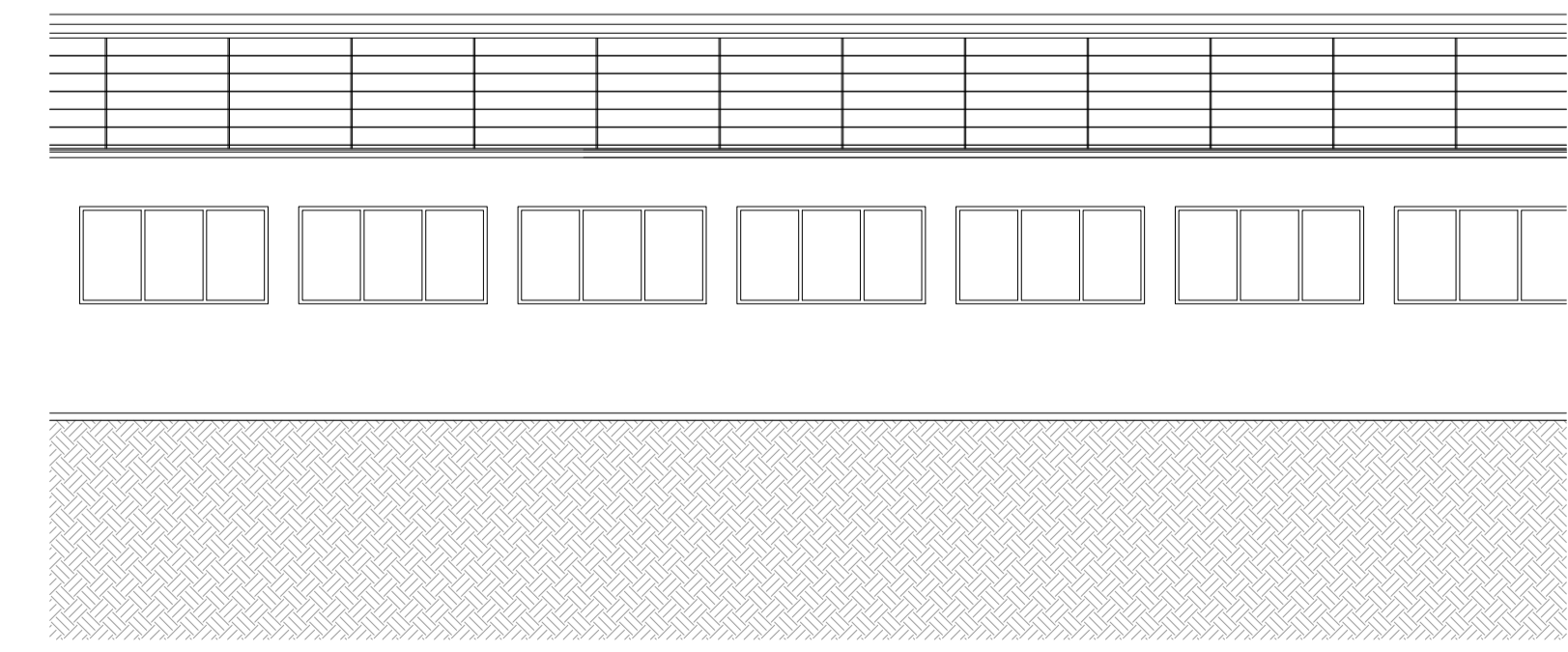
SEZIONE TIPO PANNELLO SANDWICH
 SCALA 1:10



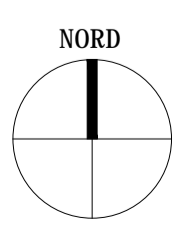
PANNELLO FOTOVOLTAICO
 SCALA 1:20



SEZIONE TIPO FABBRICATI A-B
 SCALA 1:100



PARTICOLARE PORZIONE DI PROSPETTO
 SCALA 1:200



PLANIMETRIA GENERALE
 scala 1 : 500

OPA ASSOCIATI
 P.IVA 04026690265

Arch. Favretto Cristian
 via San Pio X n. 50 - 31020 San Vendemiano (TV)
 tel. 04381710961
 e-mail: info@opa-associati.it
 pec: cristian@pec.opa-associati.it

COMMITTENTE
 Società Agricola San Francesco ss
 cod.fisc.: 05004960281

PROGETTO
**RISTRUTTURAZIONE DEI FABBRICATI ESISTENTI E
 AMPLIAMENTO MEDIANTE LA REALIZZAZIONE DI
 TRE NUOVI BLOCCHI DI UN ALLEVAMENTO DI
 POLLI DA CARNE**
 via Bosco - 31040 Chiarano (TV)

OGGETTO
 PROGETTO IMPIANTO FOTOVOLTAICO:
 - PLANIMETRIA GENERALE
 - PARTICOLARI

SCALA DATA
 VARIE 10/02/2020

REFERIMENTO ELABORATO
 2019/21 TAV. 20/17-REV00

I FABBRICATI SONO DI PROPRIETA' ESISTENTE DELLA SOCIETA' AGRICOLA SAN FRANCESCO S.S. PER INFORMAZIONI, AUTORIZZAZIONE, MODIFICHE, COMPLETAMENTO O DI ALTRE TIPOLOGIE RICHIEDERE IL CONSENSO DELLA SOCIETA' AGRICOLA SAN FRANCESCO S.S. CON SEDE IN VIA BOSCO, 31040 CHIARANO (TV).