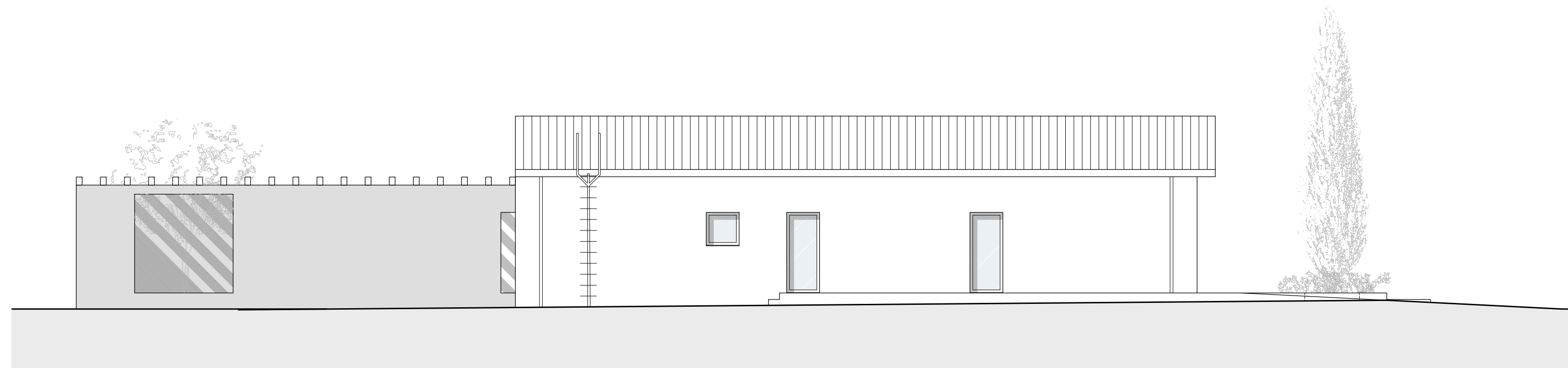
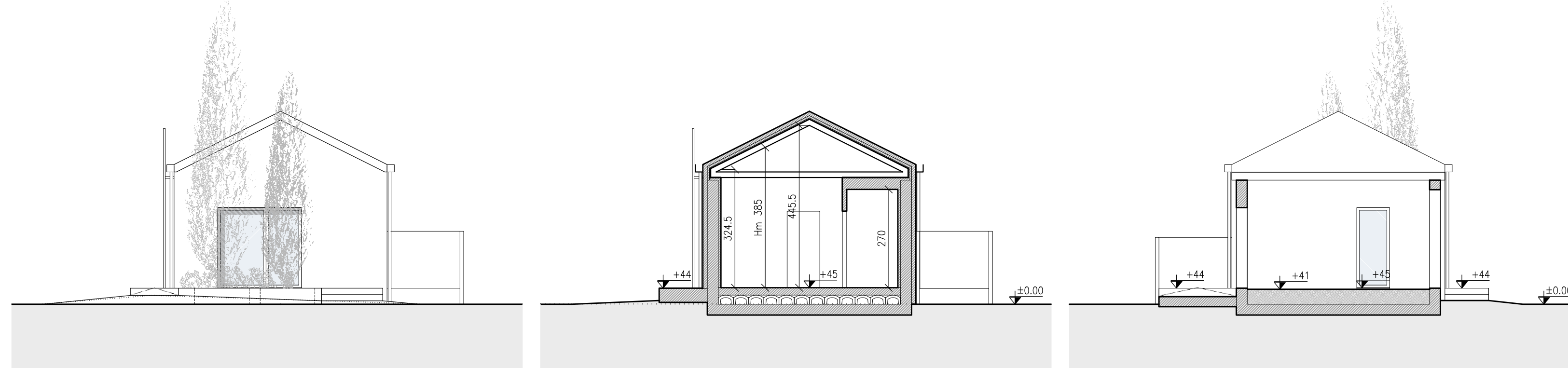


prospetto nord



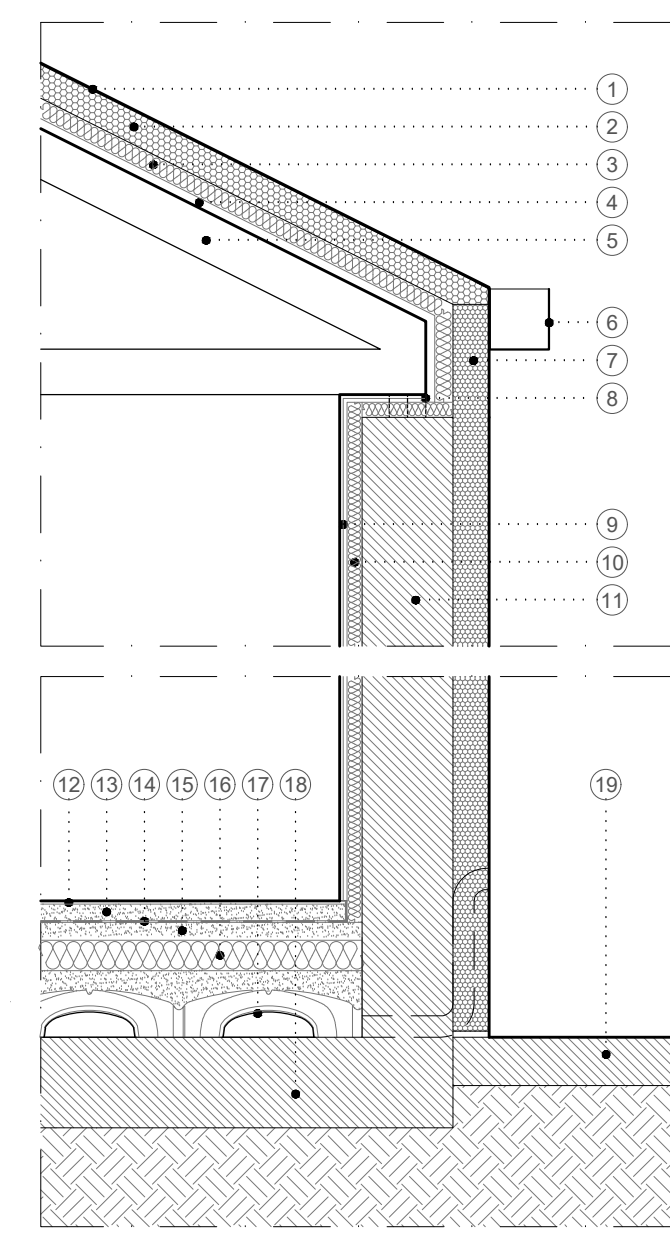
prospetto sud



prospetto est

sezione AA

sezione BB/prospetto ovest



particolare costruttivo
scala 1:25

legenda

1. lamiera di alluminio RAL7005
2. materassino in polistirene tipo "Styrodur" sp.10cm
3. pannello in fibra di legno sp.6cm
4. pannello in legno sp.3cm
5. struttura portante in acciaio
6. canale di gronda in lamiera di alluminio RAL7005
7. capotto termico sp.12cm
8. sagoma sistema di ancoraggio della struttura portante in acciaio sulla struttura in c/a armato
9. doppia lastra in cartongesso sp.2,5cm
10. materassino in lana di roccia sp.5cm
11. struttura esistente in c/a armato
12. pavimento in gres porcellanato sp.1cm
13. massetto di posa in sabbia-cemento sp.6cm
14. barriera vapore
15. massetto in c/a alleggerito sp.6cm
16. materassino isolante in polistirene estruso "EPS" sp.10cm
17. struttura in pvc "fgl" per ventilazione con massetto in c/a
18. platea in c/a esistente
19. pavimentazione esterna

requisiti generali di illuminazione ed aerazione di progetto - edificio E13 "polifunzionale"

nr.	locale		sup. illum. minima mq	sup. aerante minima mq	sup. illum. di progetto		sup. aeran. di progetto	
	mq	mc			parete	soffitto	parete	soffitto
E13 - edificio polifunzionale								
1	w.c. **	1,35	3,65	0,40	0,40	-	-	-
2	anti **	1,80	4,85	0,40	0,40	-	-	-
3	spogliatoio dipendenti	15,05	58,40	1,50	0,75	2,79	-	2,79
4	deposito medicinali	7,65	29,70	0,25	0,25	1,98	-	1,98
5	ufficio	17,90	51,00	2,24	2,24	3,96	-	3,96
6	anti **	2,25	6,10	0,40	0,40	-	-	-
7	w.c. **	2,20	5,95	0,40	0,40	-	-	-
8	ufficio	11,00	43,45	1,38	1,38	3,95	-	3,95
9	ripostiglio	4,10	15,65	0,14	0,14	-	-	-
10	ingresso	4,60	17,55	-	-	1,98	-	1,98
11	spogliatoio veterinario	10,05	38,40	1,00	0,50	2,79	-	2,79
12	anti **	1,45	3,90	0,40	0,40	-	-	-
13	w.c. **	1,25	3,40	0,40	0,40	-	-	-
TOTALE		80,65	282,00					

nota bene:
 * le superfici minime di illuminazione ed aerazione sono calcolate come prescritto dalla circolare regionale nr.13 del 01/07/1997
 * locali dotati di illuminazione artificiale
 * locali dotati di aerazione artificiale



Regione Veneto
 Provincia di Treviso
 Comune di San Biagio di Callalta

"LA GRAZIA"

Intervento per l'adeguamento tecnologico alle norme di benessere animale D.Lgs. 122/2011, dell'allevamento esistente in via San Martino con:

- A. ricomposizione volumetrica degli edifici esistenti senza l'aumento dei capi;
- B. trasferimento reparto svezamento;
- C. miglioramento inserimento ambientale.

Progetto per titolo abilitativo
 Progetto definitivo
 Progetto esecutivo

3. PROGETTO

edificio polifunzionale E13
 pianta, sezioni, prospetti, particolare costruttivo

Azienda Agricola "La Grazia" di Scarabello Loris 03978210262
 proprietà c.f. - p.i.

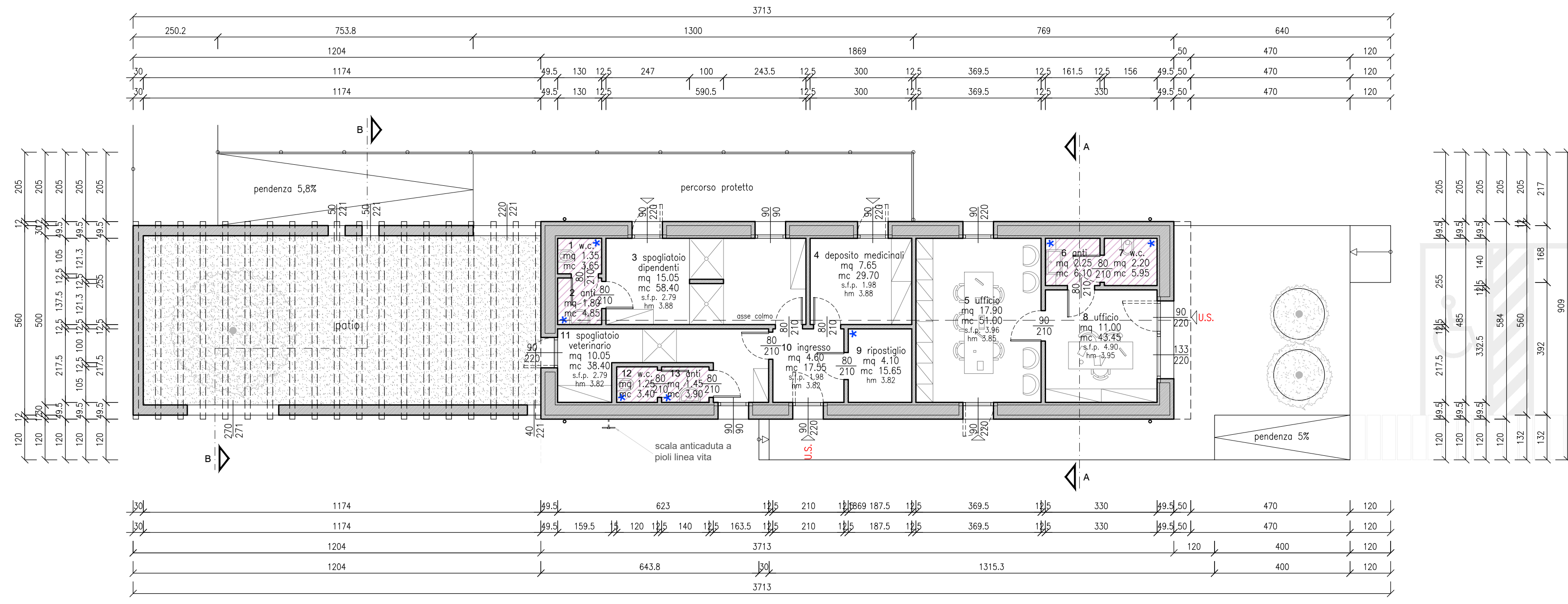
- Architetti Moreno e Mattia Bergamo**
 progetto generale
- Agronomo Alessandro Calliman**
 consulente agronomico - piano aziendale
- Agronomo Maurizio Leoni**
 consulente agronomico - inserimento ambientale
- Dottore Francesco Tonon**
 consulente veterinario
- Professore Dottor Pierluigi Navarotto**
 già Ordinario di Proprietà Applicata alle produzioni animali presso l'Università degli Studi di Milano
- Geologo Stefano Conte**
 consulente ambientale
- Ingegnere Alessio Caldato**
 consulente idraulico e sismico
- Ecodipur s.r.l.**
 consulente impatto acustico
- Carat Servizi s.r.l.**
 consulente emissioni colorogene

27.11.2019 data 1° aggiornamento 1:100 scala

via Vittorio Alfieri nr.6 - 31048 San Biagio di Callalta (TV)
 tel. +39 0422/796059 - fax. +39 0422/895411
 email studiobergamooarchitetti@gmail.com - www.bergamoarchitetti.it

M.D.M. srl
 Servizi per l'architettura & l'ingegneria
 Elaborazione grafica

3.3
 Tavola n. 9
 elaborati su licenza Autodesk
 tutti i diritti riservati
 File



pianta piano terra
 (quota +45)
 controsoffitto H 270cm U.S. uscita di sicurezza