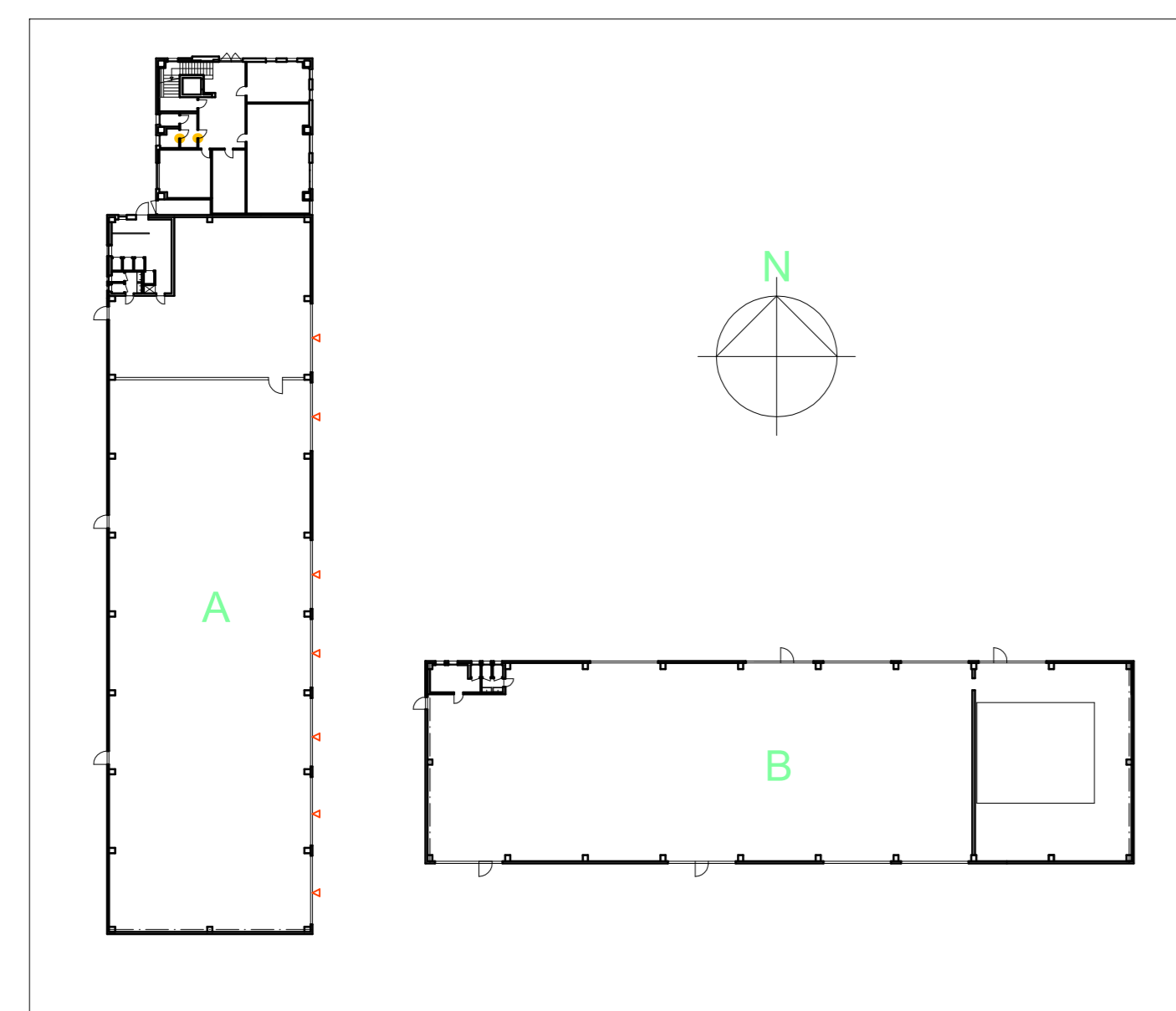


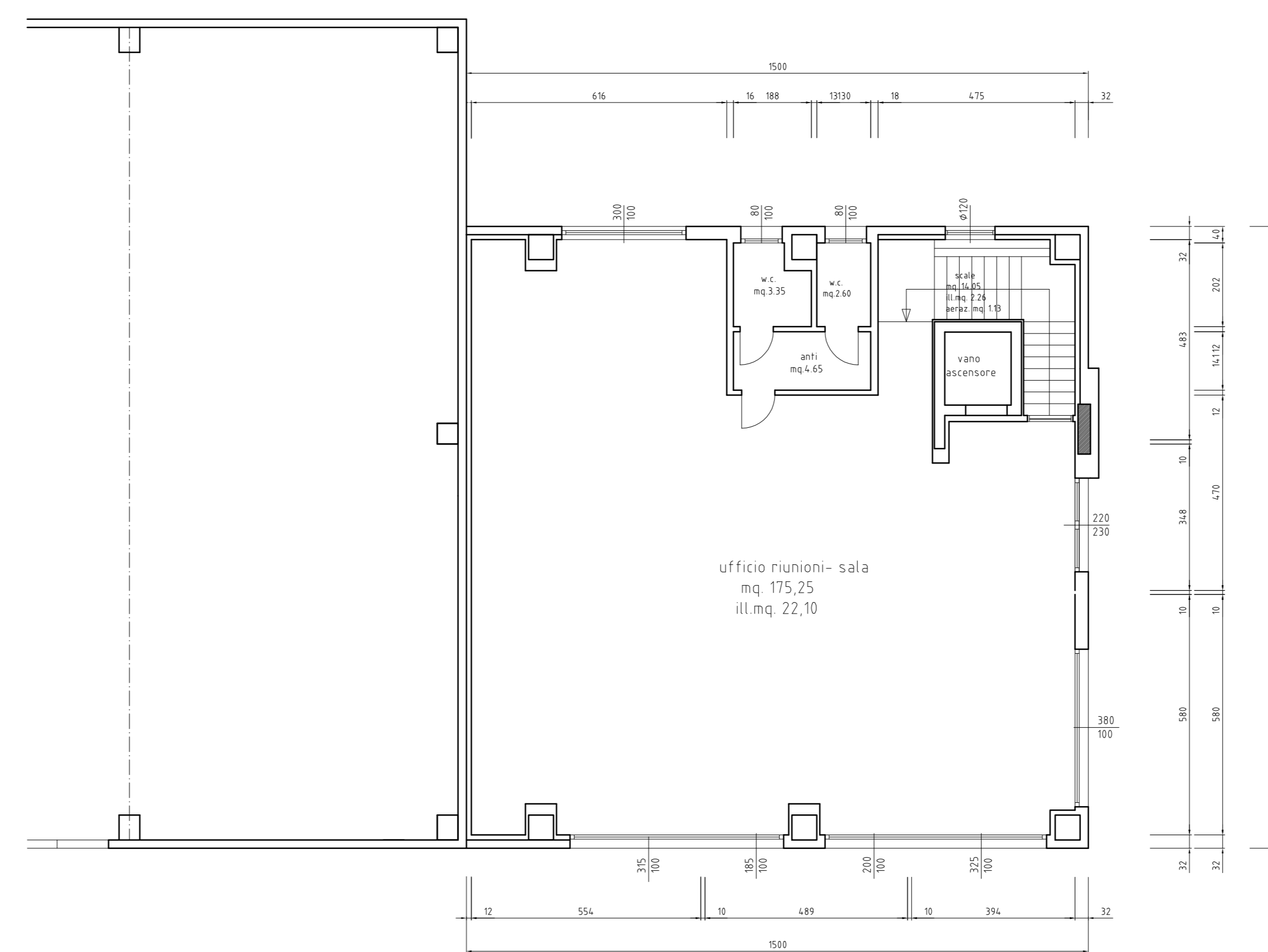
PIANTA PIANO TERRA



PLANIMETRIA indicativa del posizionamento dei capannoni

LEGENDA SIMBOLOGIA:

- Percorsi d'uscita orizzontali
- Uscite di sicurezza con relativo cartello indicatore ed impianto di illuminazione di sicurezza
- Lucernari in policarbonato



PIANTA PIANO PRIMO - UFFICI

REGIONE VENETO		PROVINCIA DI TREVISO	
		COMUNE DI VEDELAGO	
<i>RIORGANIZZAZIONE FUNZIONALE E GESTIONALE DELL'IMPIANTO DI SELEZIONE, TRATTAMENTO E RECUPERO DEI RIFIUTI URBANI E SPECIALI NON PERICOLOSI. DGP 71/2018 e s.m.i.</i>			
COMMITTENTE: BADIA RECYCLING SRL via Molino n° 15/A, Fossalunga di Veduggio, Treviso.			
OGGETTO: OPERE ARCHITETTONICHE: CAP. A e C. STATO DI FATTO PIANTE			TAV. N° <b>07</b>
DATA: Gennaio 2020		SCALA: 1:100	
Rev. n°	Nota di revisione	Sottititolo	
<small>Studio: Architetto Giovanna Schivano      Geometra Silvio Pozzobon          Piazza Franceschetti 1211 - 31036 Istrana Treviso      C.F. PZZ.SLU.54809 E3138          P.IVA 03382120269      P.IVA 0073020268          E-mail: architetto@schivano.giovanna@v.191.it - P.ec. giovanna.schivano@archworldspec.it</small>			