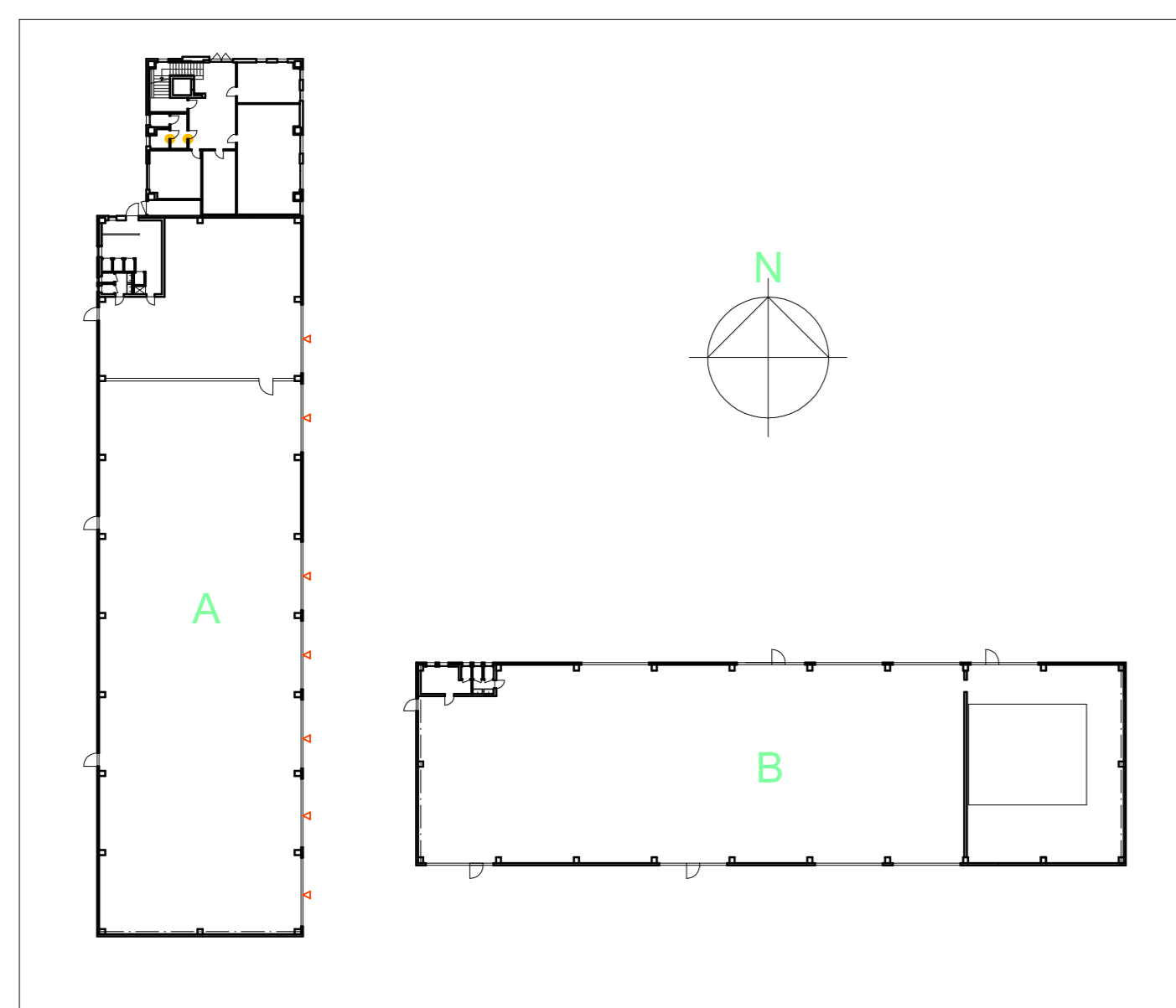


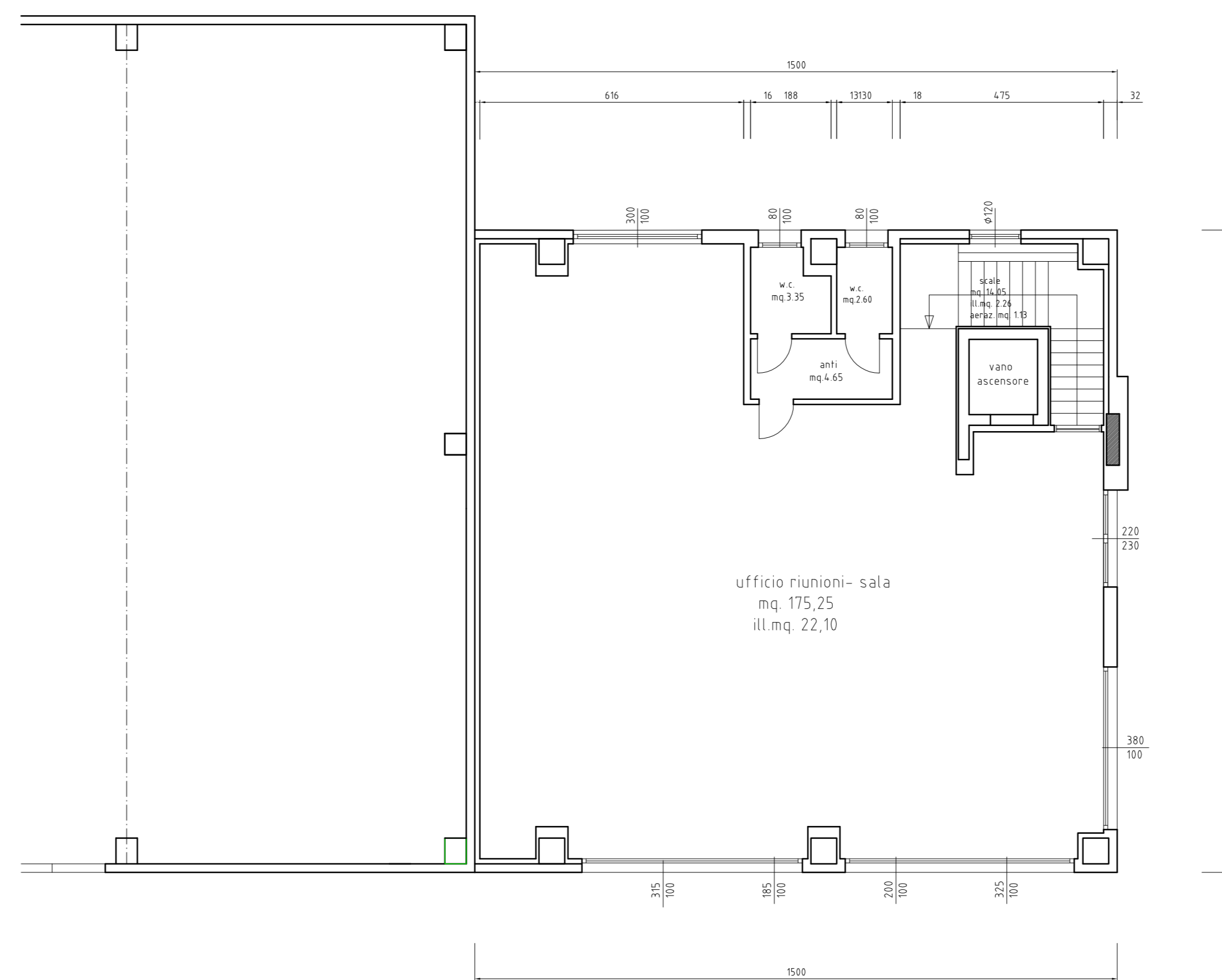
PIANTA PIANO TERRA



PLANIMETRIA indicativa del posizionamento dei capannoni

LEGENDA SIMBOLOGIA:

- Percorsi d'uscita orizzontali
- Uscite di sicurezza con relativo cartello indicatore ed impianto di illuminazione di sicurezza
- Lucernari in policarbonato



PIANTA PIANO PRIMO - UFFICI

REGIONE VENETO		PROVINCIA DI TREVISO	
COMUNE DI VEDELAGO			
RIORGANIZZAZIONE FUNZIONALE E GESTIONALE DELL'IMPIANTO DI SELEZIONE, TRATTAMENTO E RECUPERO DEI RIFIUTI URBANI E SPECIALI NON PERICOLOSI. DGP 71/2018 e s.m.i.			
COMMITTENTE: BADIA RECYCLING SRL via Molino n° 15/A, Fossalunga di Veduggio, Treviso.			
OGGETTO: OPERE ARCHITETTONICHE: CAP. A e C. VARIANTE PIANTE			TAV. N° 09
DATA: Gennaio 2020	SCALA: 1:100		
Rev. n°	Nota di revisione	Sostituisce	
Studio: Architetto Giovanna Schievano C.F. SCHIENAGGIOTC1119W		Geometa Silvio Pozzobon Piazza Franceschini 12/1 - 31036 Isereña Treviso C.F. PZZ.SLU.44809.E3738 P.IVA. 03382320269 P.IVA. 00730320264 E-mail: architetto@schievano.giovanna+191.it - Pvc. giovanna.schievano@archivonpec.it	