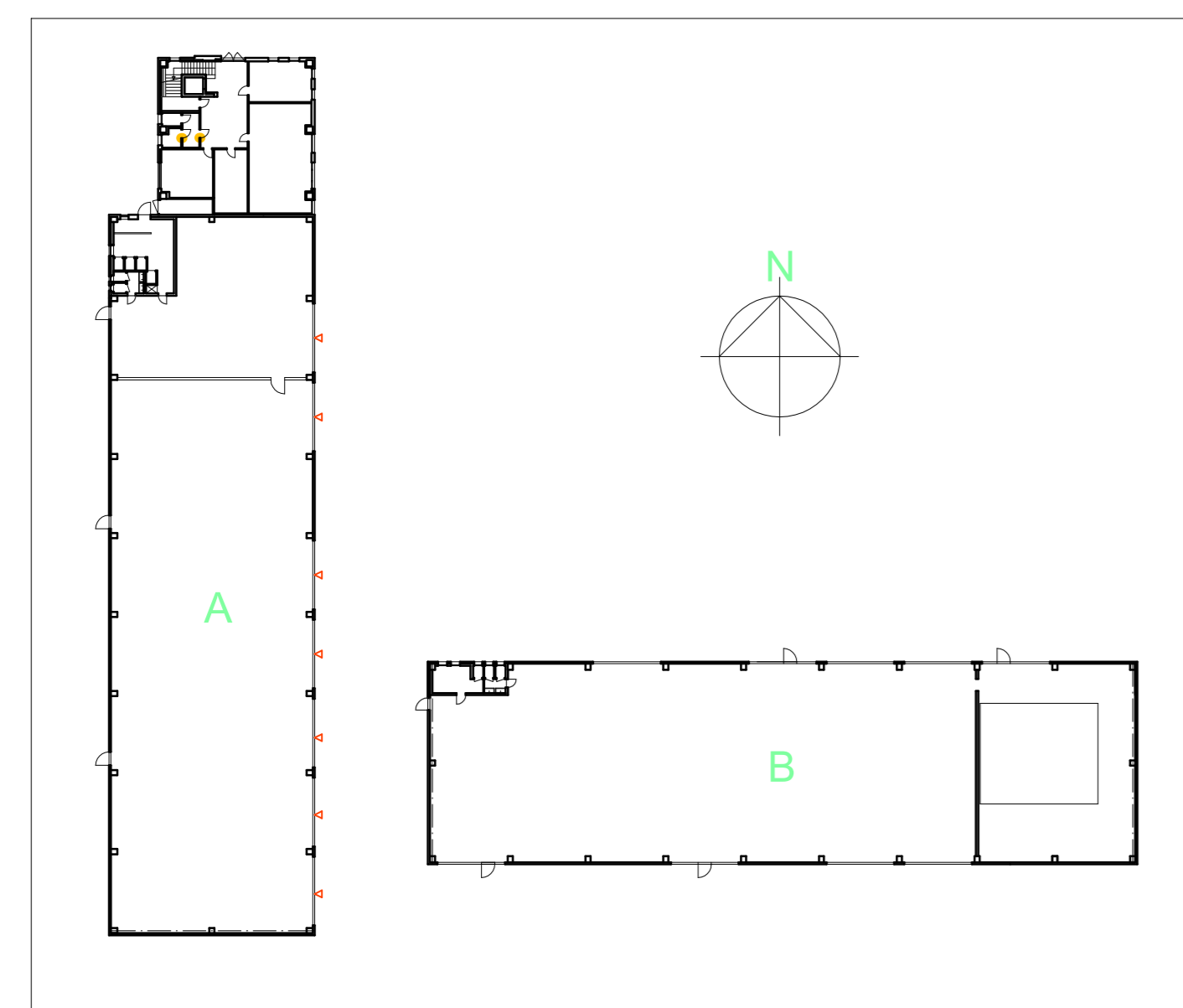


PIANTA PIANO TERRA



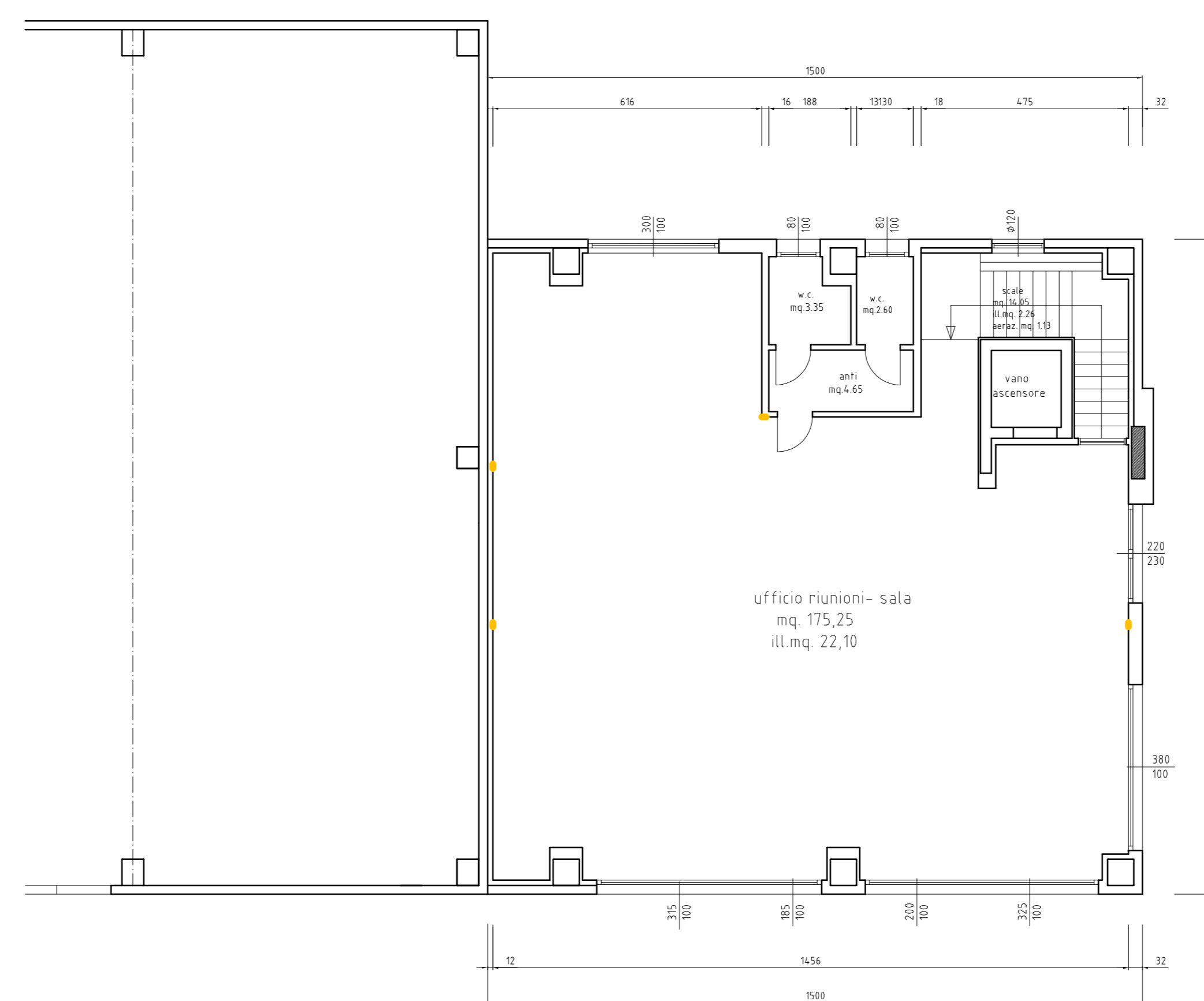
PLANIMETRIA indicativa del posizionamento dei capannoni

LEGENDA SIMBOLOGIA:

- Percorsi d'uscita orizzontali
- Uscite di sicurezza con relativo cartello indicatore ed impianto di illuminazione di sicurezza
- Lucernari in policarbonato

LEGENDA COLORI:

- Nuovi muri o chiusura finestre e porte esistenti
- Demolizione di muri o apertura di nuovi fori porta o finestra



PIANTA PIANO PRIMO - UFFICI

REGIONE VENETO		PROVINCIA DI TREVISO	
COMUNE DI VEDELAGO			
<b>RIORGANIZZAZIONE FUNZIONALE E GESTIONALE          DELL'IMPIANTO DI SELEZIONE, TRATTAMENTO E RECUPERO          DEI RIFIUTI URBANI E SPECIALI NON PERICOLOSI. DGP 71/2018 e s.m.i.</b>			
COMMITTENTE: <b>BADIA RECYCLING SRL</b> via Molino n° 15/A, Fossalunga di Veduggio, Treviso.			
OGGETTO: <b>OPERE ARCHITETTONICHE: CAP. A e C.</b> <b>COMPARAZIONE VARIANTI PIANTE</b>			TAV. N° <b>10</b>
DATA: Gennaio 2020		SCALA: 1:100	
Rev. n°	Nota di revisione	Sostituisce	
Studio: Architetto Giovanna Schievano C.F. SCHIENGOI067111W P.IVA 03382320269 E-mail: architetto@schievano.giovanna.it		Geometra Silvio Pozzobon Piazza Franceschi 12/1 - 31036 Istria (Treviso) C.F. POZZO SILVIO 54809 E373B P.IVA 0073030264 E-mail: architetto@schievano.giovanna.it - Pec: giovanna.schievano@architettopec.it	