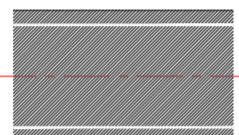


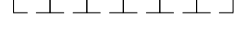



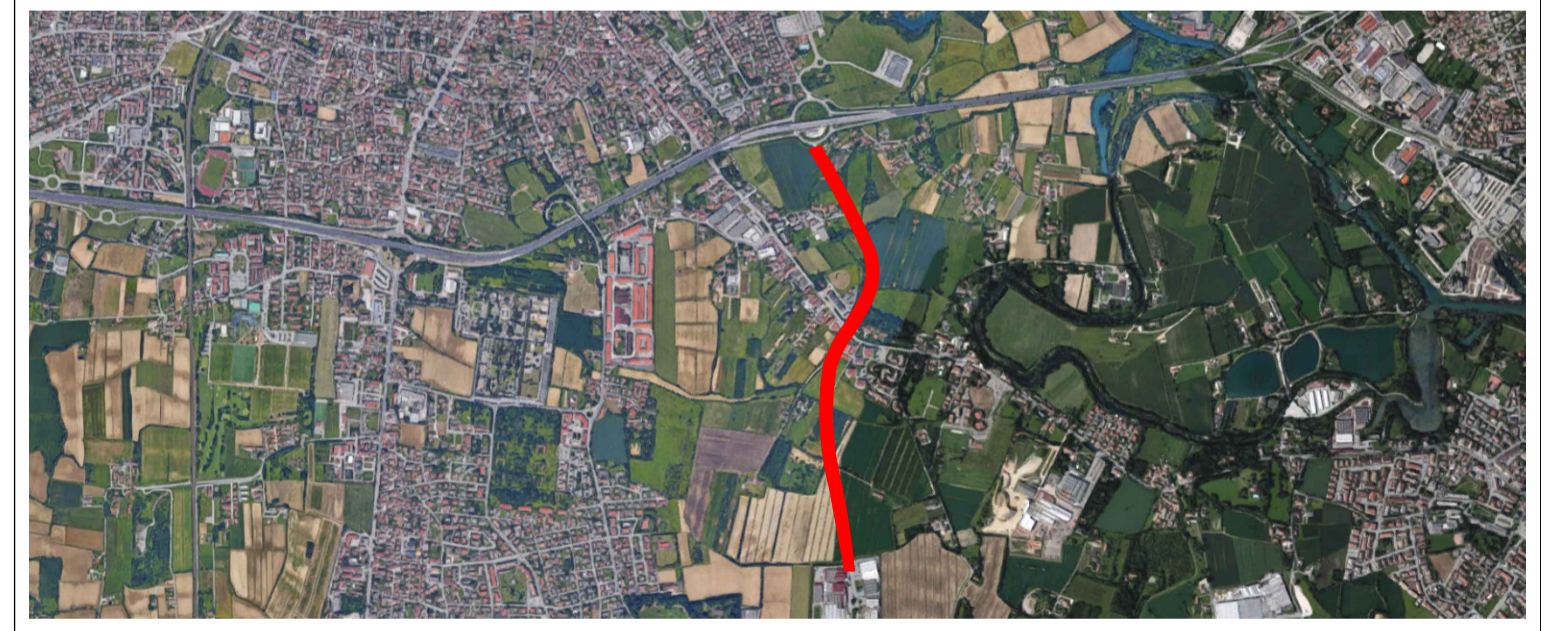
- LEGENDA:**
-  VIABILITÀ DI PROGETTO
  -  MARCIAPIEDI
  -  MURI IN C.A.
  -  DIAFRAMMI
  -  OPERE IDRAULICHE



**REGIONE DEL VENETO**  
GIUNTA REGIONALE  
SEGRETARIA REGIONALE ALLE INFRASTRUTTURE E MOBILITÀ  
DIREZIONE INFRASTRUTTURE DI TRASPORTO

**VENETO STRADE S.P.A.**





**OPERE COMPLEMENTARI AL PASSANTE DI MESTRE**

IL RESPONSABILE DEL PROCEDIMENTO ING. GABRIELLA MANGINELLI		<b>OPERE DI COMPLETAMENTO DEL "TERRAGLIO EST" TRA VIA ALTA IN COMUNE DI CASIER E LA TANGENZIALE DI TREVISO IN COMUNE DI TREVISO</b>	
IL PROGETTISTA ING. ALESSANDRO ZAGO		PROGETTO DEFINITIVO <span style="float: right;">INTERVENTO N. CPass/3_int. 31 - II° STRALCIO</span>	
IL COORDINATORE TECNICO ED AMMINISTRATIVO DOTT. ENRICO VESCOVO		ELABORATO <b>PLANIMETRIA GENERALE SOTTOPASSO VIA SANT'ANTONINO</b>	
VALIDATO ING. ALESSANDRO ZAGO		DATA EMISSIONE <b>31/03/2020</b>	SCALA <b>1:500</b>
		NOME FILE <b>20004DS3000DPLA_GEN</b>	
		REV. <b>0</b> DATA <b>31/03/2020</b>	
		DESCRIZIONE DELLA MODIFICA <b>Primo stesura per CDS</b>	
APPROVATO ING. GABRIELLA MANGINELLI			
CONSULENZE SPECIALISTICHE - SERVICE DI PROGETTO :			
PROGETTAZIONE STRADALE COMPUTAZIONE PIANI INDICAZIONE PREZZI	PROGETTAZIONE E CALCOLO STRUTTURALE COMPUTAZIONE STRUTTURE	PROGETTAZIONE IDRAULICA AMBIENTALE, IDROLOGICA ANALISI CRONICHE TERRENI	RELAZIONE E PLANIMETRIE MODELLO CIRCOLAZIONE LOCALE
DIEGO GALIAZZO INGEGNERIA via De Regner, 13 35128 - Padova (PD)	CAT ENGINEERING S.r.l. via Veneto, 13 31057 - Belluno (TS)	IDEVA INGEGNERIA viale Udine, 42 31028 - Ponziguardo (VI)	Dott. Clelio NICCOLO IANDELLI via Verona, 12 31045 - Montebelluna (TV)
DATA VALIDAZIONE			
DATA APPROVAZIONE			

IL PRESENTE DOCUMENTO NON FORMA PARTE DEL PROGETTO E, SE NON È STIPULATO ALTERNATIVAMENTE, NON HA EFFETTO. IL PRESENTE DOCUMENTO È LA VERSIONE DEFINITIVA DEL PROGETTO. IL PRESENTE DOCUMENTO È LA VERSIONE DEFINITIVA DEL PROGETTO. IL PRESENTE DOCUMENTO È LA VERSIONE DEFINITIVA DEL PROGETTO.