



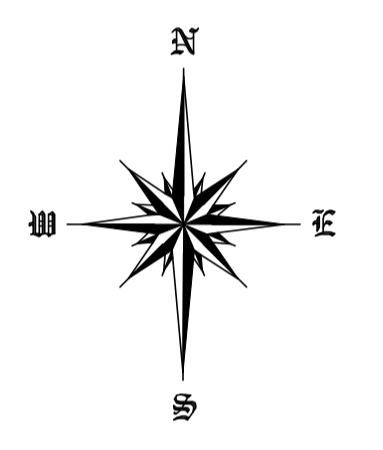
Legenda

linee esistenti

- F. NERA (ATS)
- F.bianca (ATS)
- Acquedotto (ATS)

linee di progetto

- F. nera (ghisa sferoidale DN500)
- Pozzetti Ø1000 (cls autocompattante SCC)
- F. nera (DN500 in pianificazione ATS)
- F. bianca
- Pozzetto di linea f. bianca
- Acquedotto (Fuchs DN200 in tubo acc. DN300)
- Pozzetto 60x60 cm
- F. nera oggetto di dismissione
- F. bianca oggetto di dismissione
- Acquedotto oggetto di dismissione



INTERCETTAZIONE LINE FOGNATURA BIANCA
e scarico verso nord nel fossato di guardia perimetrale al sottopasso in progetto

INTERCETTAZIONE LINEA IDRICA
mediante posa di saracinesca e eventuale sfiato in pozzetto e di stacco di nuovo tratto di acquedotto staffato al monolite del sottopasso

MODIFICA DELLA LINEA F. NERA
in pianificazione di ATS/mediante posa di tubazioni al di sotto del sedime della pista ciclabile in progetto

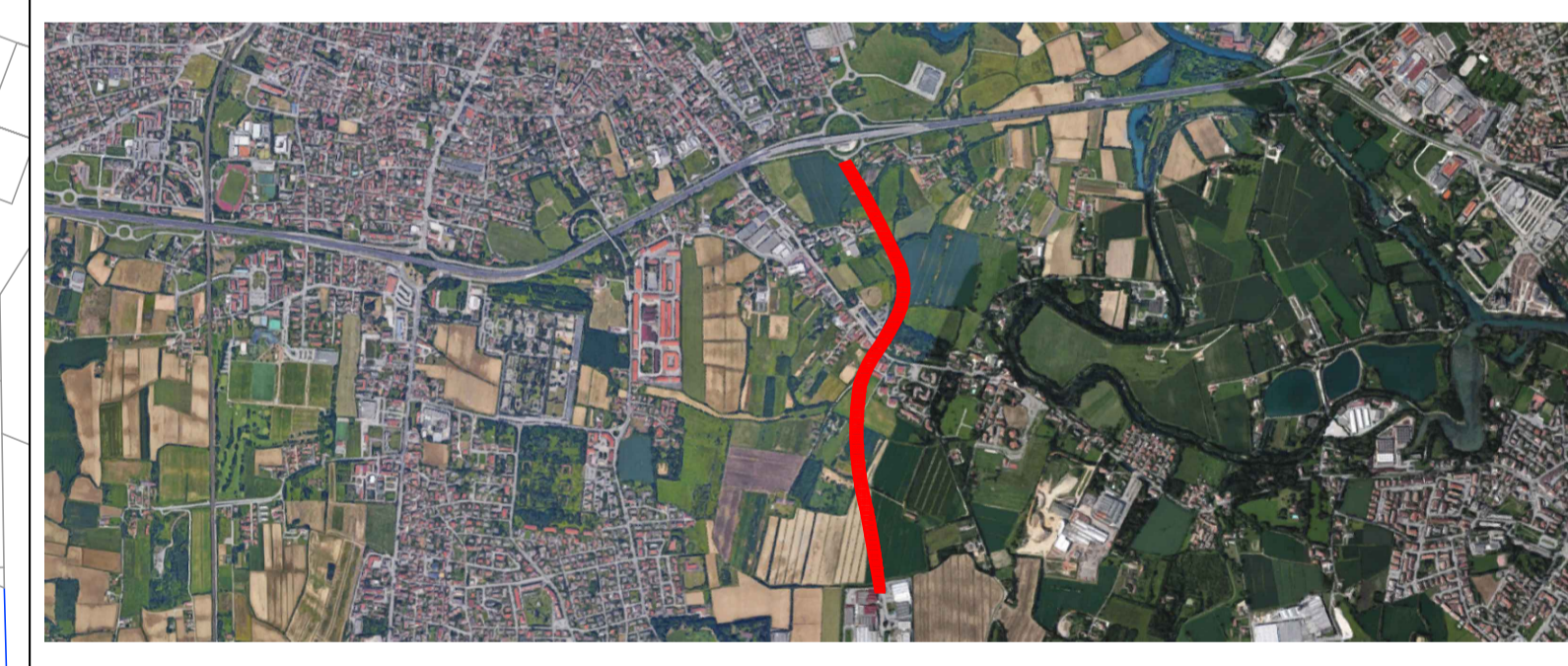
POZZETTO DI STACCO
dalla linea in pianificazione di ATS

POZZETTO DI INTERRUZIONE LINEA ESISTENTE
e di stacco della nuova linea di progetto verso nord, in allacciamento alla linea di Via Stradelle, verso sud, in allacciamento alla linea in progetto (pianificazione ATS)

POZZETTO DI LINEA ESISTENTE
e di immissione della nuova linea in progetto. Recapito finale: depuratore Via Pavese



REGIONE DEL VENETO
GIUNTA REGIONALE
SEGRETERIA REGIONALE ALLE INFRASTRUTTURE E MOBILITA'
DIREZIONE INFRASTRUTTURE DI TRASPORTO
VENETO STRADE S.P.A.



OPERE COMPLEMENTARI AL PASSANTE DI MESTRE

IL RESPONSABILE DEL PROCEDIMENTO
ING. GABRIELLA MANGINELLI

IL PROGETTISTA
ING. ALESSANDRO ZAGO

IL COORDINATORE TECNICO ED AMMINISTRATIVO
DOTT. ENRICO VESCOVO

VALIDATO
ING. ALESSANDRO ZAGO

APPROVATO
ING. GABRIELLA MANGINELLI

DATA VALIDAZIONE

DATA APPROVAZIONE

OPERE DI COMPLETAMENTO DEL "TERRAGLIO EST" TRA VIA ALTA IN COMUNE DI CASIER E LA TANGENZIALE DI TREVISO IN COMUNE DI TREVISO

PROGETTO DEFINITIVO INTERVENTO N. CPass/3_inf. 31 - II' STRALCIO

ELABORATO 210D_PLA_IDR INTERVENTI DI RISOLUZIONE INTERFERENZE SOTTOSERVIZI SU VIA SANT'ANTONINO

DATA EMISSIONE	SCALA	NOME FILE
2 03/03/2021 1 31/07/2020 0 31/03/2020	1:1.000	20004D210D2_PLA_INT

REV.	DATA	DESCRIZIONE DELLA MODIFICA
2	03/03/2021	Modifica asse tracciato
1	31/07/2020	Integrazioni Commissione VIA Provinciale
0	31/03/2020	Prima stesura per CDS

PROGETTAZIONE STRADALE COMPUTAZIONE - PRIME INDICAZIONI SICUREZZA	PROGETTAZIONE E CALCOLO STRUTTURALE COMPUTAZIONE STRUTTURE	PROGETTAZIONE IDRAULICA AMBIENTALE IMPIANTISTICA ANALISI CHIMICHE TERRENI	RELAZIONE E PLANIMETRIE MODELLO GEOLOGICO LOCALE
DIEGO GALIAZZO INGEGNERIA via De Regner, 13 35128 - Padova (PD)	C&T ENGINEERING S.r.l. via Veneto, 13 31057 - Silea (TV)	IDEVA INGEGNERIA via Udrna, 42 30028 - Portogruaro (VE)	Dott. Geologo NICCOLO' IANDELLI via Verona, 12 31045 - Montebelluna (TV)