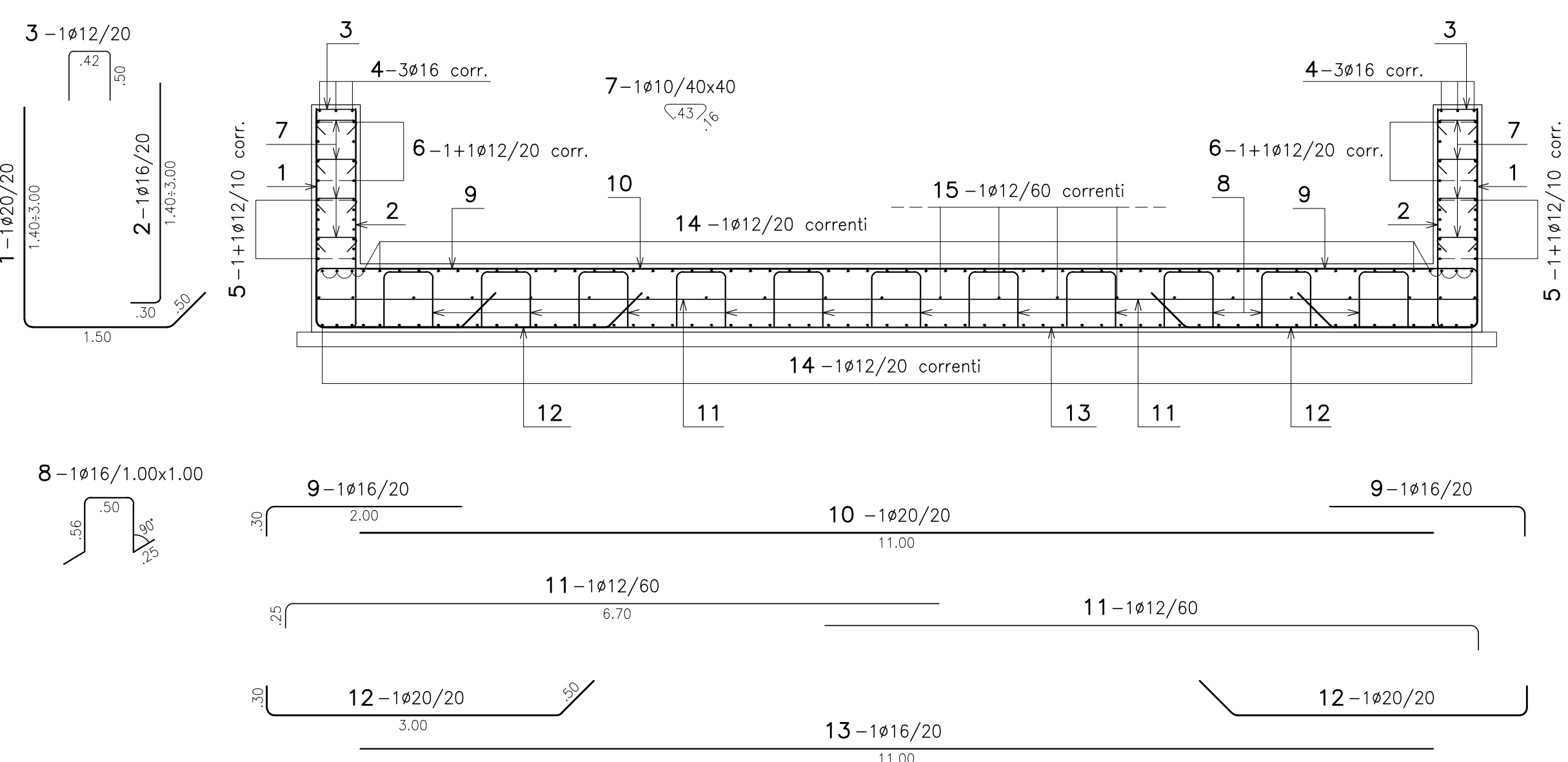
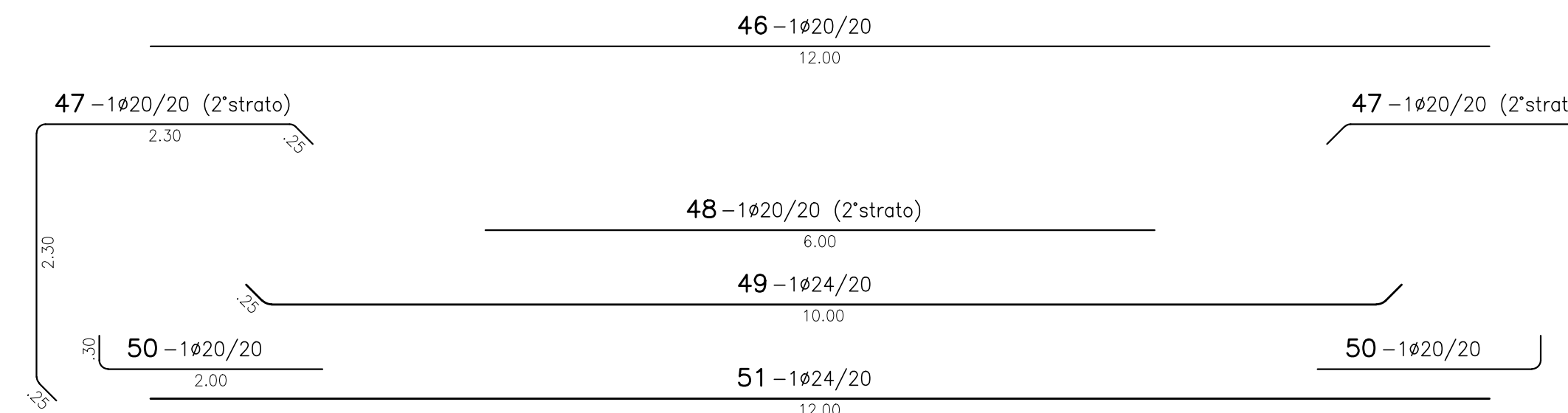


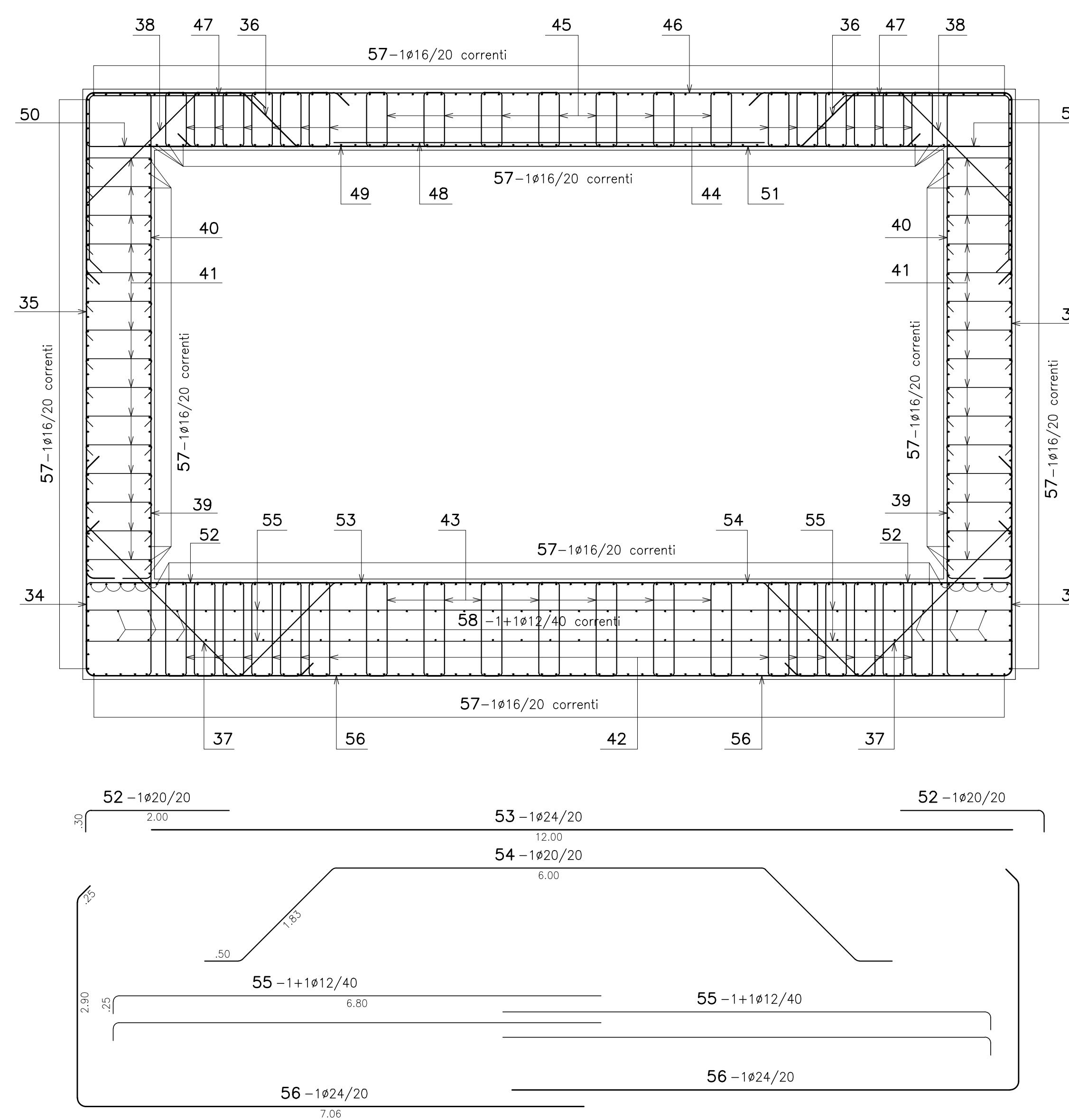
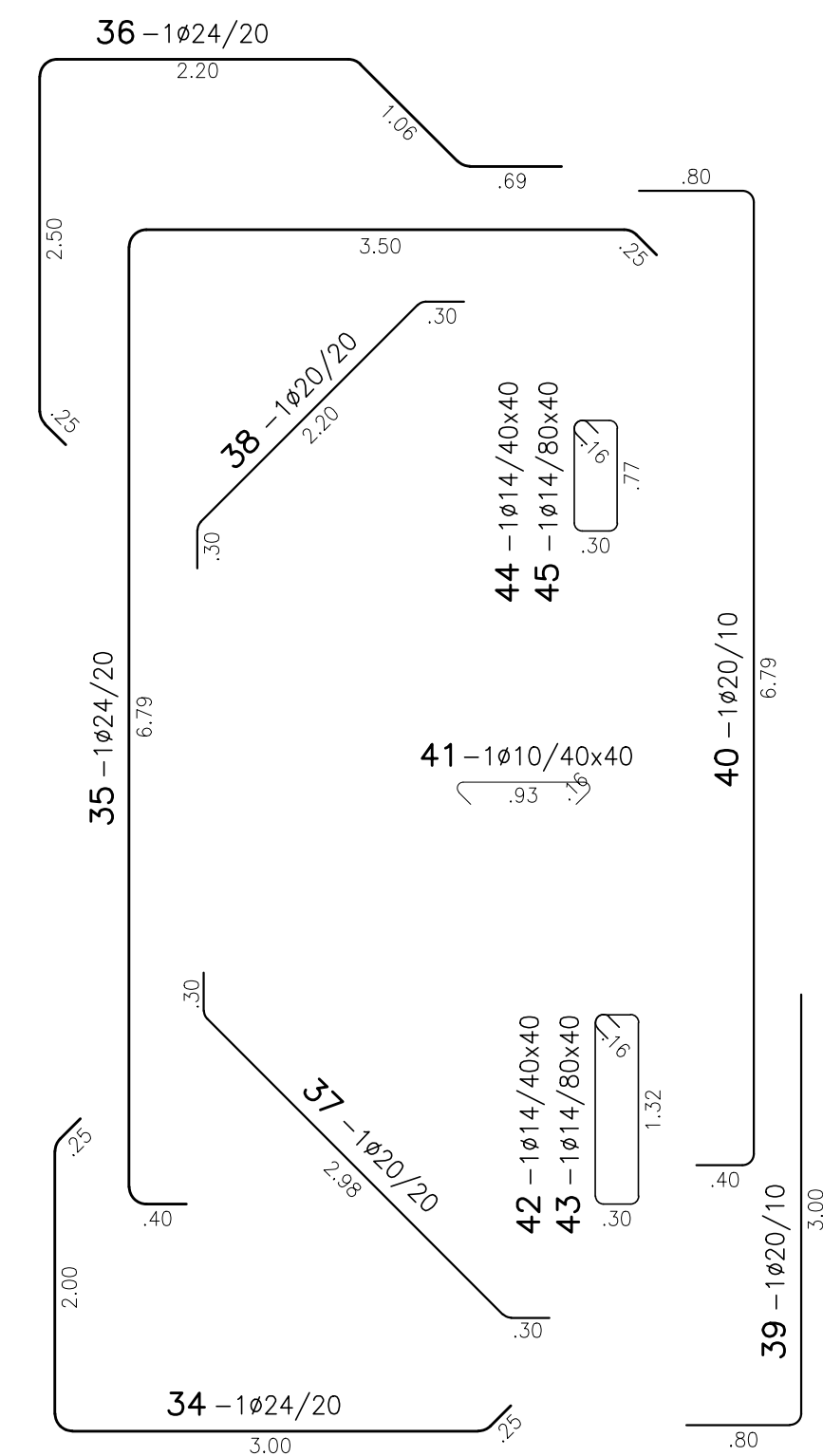
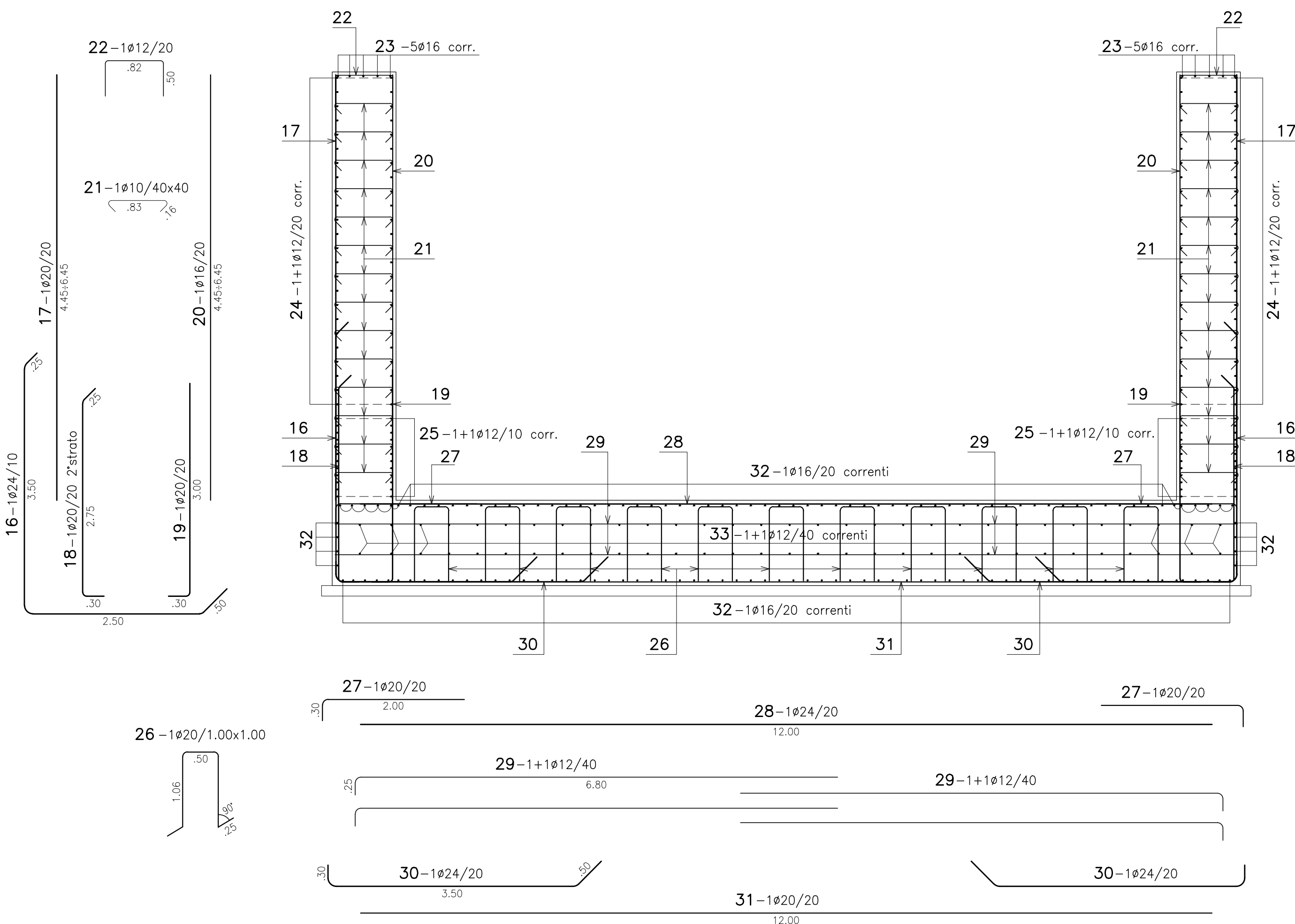
ARMATURA TIPO TRINCEA SUPERFICIALE (1:50)



ARMATURA TIPO MONOLITE (1:50)



ARMATURA TIPO TRINCEA PROFONDA (1:50)



CARATTERISTICHE MATERIALI

MURI DI CONTENIMENTO SOLETTE ED IMPALCATO

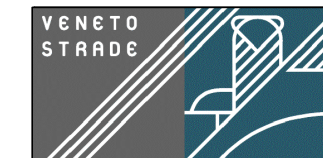
- CLASSE DI RESISTENZA C32/40
- CLASSE DI RESISTENZA A PRESTAZIONE GARANTITA (UNI EN 206-1)
- CLASSI DI ESPOSIZIONE AMBIENTALE: XC4+XF3/XF4+XD1 PER SOLETTE ED IMPALCATO (UNI 11104)
- XC2 MURI INTERRATI (UNI 11104)
- RAPPORTO A/C MAX: 0.50
- CLASSE DI RESISTENZA A COMPRESIONE MINIMA: C(32/40)
- DIAMETRO MASSIMO DELL'AGGREGATO: 32mm
- CLASSE DI CONTENUTO DI CLORURI DEL CALCESTRUZZO: CI 0.4
- CLASSE DI CONSISTENZA AL GETTO S4/S5
- SUMP DI RIFERIMENTO 230±30mm
- COPRIFERRO MINIMO: 35mm

ACCIAIO PER ARMATURA IN BARRE

- ACCIAIO B450C CONFORME A D.M. 14.01.2008
- LIMITE DI SNERVAMENTO $f_y \geq 450$ N/mm²
- LIMITE DI ROTTURA $f_t \geq 540$ N/mm²
- ALLUNGAMENTO TOTALE AL CARICO MASSIMO Agt $\geq 7.5\%$
- RAPPORTO f_t/f_y 1.15 \leq Rm/Re \leq 1.35
- RAPPORTO f_y misurato/ f_y nom \leq 1.25



REGIONE DEL VENETO
GIUNTA REGIONALE
SEGRETARIA REGIONALE ALLE INFRASTRUTTURE E MOBILITÀ
DIREZIONE INFRASTRUTTURE DI TRASPORTO



VENETO STRADE S.P.A.



OPERE COMPLEMENTARI AL PASSANTE DI MESTRE

IL RESPONSABILE DEL PROCEDIMENTO ING. GABRIELLA MANGINELLI	OPERE DI COMPLETAMENTO DEL "TERRAGLIO EST" TRA VIA ALTA IN COMUNE DI CASIER E LA TANGENZIALE DI TREVISO IN COMUNE DI TREVISO										
IL PROGETTISTA ING. ALESSANDRO ZAGO	PROGETTO DEFINITIVO	INTERVENTO N. CPass/3_int. 31 - II' STRALCIO									
IL COORDINATORE TECNICO ED AMMINISTRATIVO DOTT. ENRICO VESCOVO	ELABORATO 303D_SEZ_ARM	SEZIONI TIPO ARMATURA SOTTOPASSO VIA SANT'ANTONINO									
VALIDATO ING. ALESSANDRO ZAGO	DATA EMISSIONE 1 03/03/2021 2 31/07/2020 3 31/03/2020	SCALA 1:50	NOME FILE 20004DS306D2SEZ_ARM								
APPROVATO ING. GABRIELLA MANGINELLI	CONSULENZE SPECIALISTICHE - SERVICE DI PROGETTO:	<table border="1"> <tr> <td>PROGETTAZIONE STRADALE COMPUTAZIONE - PRIME INDICAZIONI SICUREZZA</td> <td>PROGETTAZIONE E CALCOLO STRUTTURALE COMPUTAZIONE STRUTTURE</td> <td>PROGETTAZIONE IDRAULICA ANALISI CHIMICHE TERRENI</td> <td>RELAZIONE E PLANIMETRIE MODELLO GEOLOGICO LOCALE</td> </tr> <tr> <td>DIEGO CALIAZZO INGEGNERIA via De Regner, 13 35128 - Padova (PD)</td> <td>CAT ENGINEERING S.r.l. via Veneto, 13 31057 - Silea (TV)</td> <td>IDIEVA INGEGNERIA via Verona, 42 30028 - Portogruaro (VE)</td> <td>Dott. Geologo NICCOLO' IANDELLI via Verona, 12 31045 - Montebelluna (TV)</td> </tr> </table>		PROGETTAZIONE STRADALE COMPUTAZIONE - PRIME INDICAZIONI SICUREZZA	PROGETTAZIONE E CALCOLO STRUTTURALE COMPUTAZIONE STRUTTURE	PROGETTAZIONE IDRAULICA ANALISI CHIMICHE TERRENI	RELAZIONE E PLANIMETRIE MODELLO GEOLOGICO LOCALE	DIEGO CALIAZZO INGEGNERIA via De Regner, 13 35128 - Padova (PD)	CAT ENGINEERING S.r.l. via Veneto, 13 31057 - Silea (TV)	IDIEVA INGEGNERIA via Verona, 42 30028 - Portogruaro (VE)	Dott. Geologo NICCOLO' IANDELLI via Verona, 12 31045 - Montebelluna (TV)
PROGETTAZIONE STRADALE COMPUTAZIONE - PRIME INDICAZIONI SICUREZZA	PROGETTAZIONE E CALCOLO STRUTTURALE COMPUTAZIONE STRUTTURE	PROGETTAZIONE IDRAULICA ANALISI CHIMICHE TERRENI	RELAZIONE E PLANIMETRIE MODELLO GEOLOGICO LOCALE								
DIEGO CALIAZZO INGEGNERIA via De Regner, 13 35128 - Padova (PD)	CAT ENGINEERING S.r.l. via Veneto, 13 31057 - Silea (TV)	IDIEVA INGEGNERIA via Verona, 42 30028 - Portogruaro (VE)	Dott. Geologo NICCOLO' IANDELLI via Verona, 12 31045 - Montebelluna (TV)								
DATA VALIDAZIONE	<small>IL PRESENTE DOCUMENTO NON POTRÀ ESSERE COPIATO, RIPRODOTTO O ALTAMENTE PUBBLICATO, IN TUTTO O IN PARTE, SENZA IL CONSENSO DI VENETO STRADE S.P.A. VENETO. OGNI UTILIZZO NON AUTORIZZATO SARÀ PUNITO A NORMA DI LEGGE. THE DOCUMENT MAY NOT BE COPIED, REPRODUCED OR OTHERWISE PUBLISHED, EITHER IN PART OR IN FULL, WITHOUT THE WRITTEN PERMISSION OF VENETO STRADE S.P.A. VENETO. UNAUTHORIZED USE WILL BE PROSECUTED BY LAW.</small>										