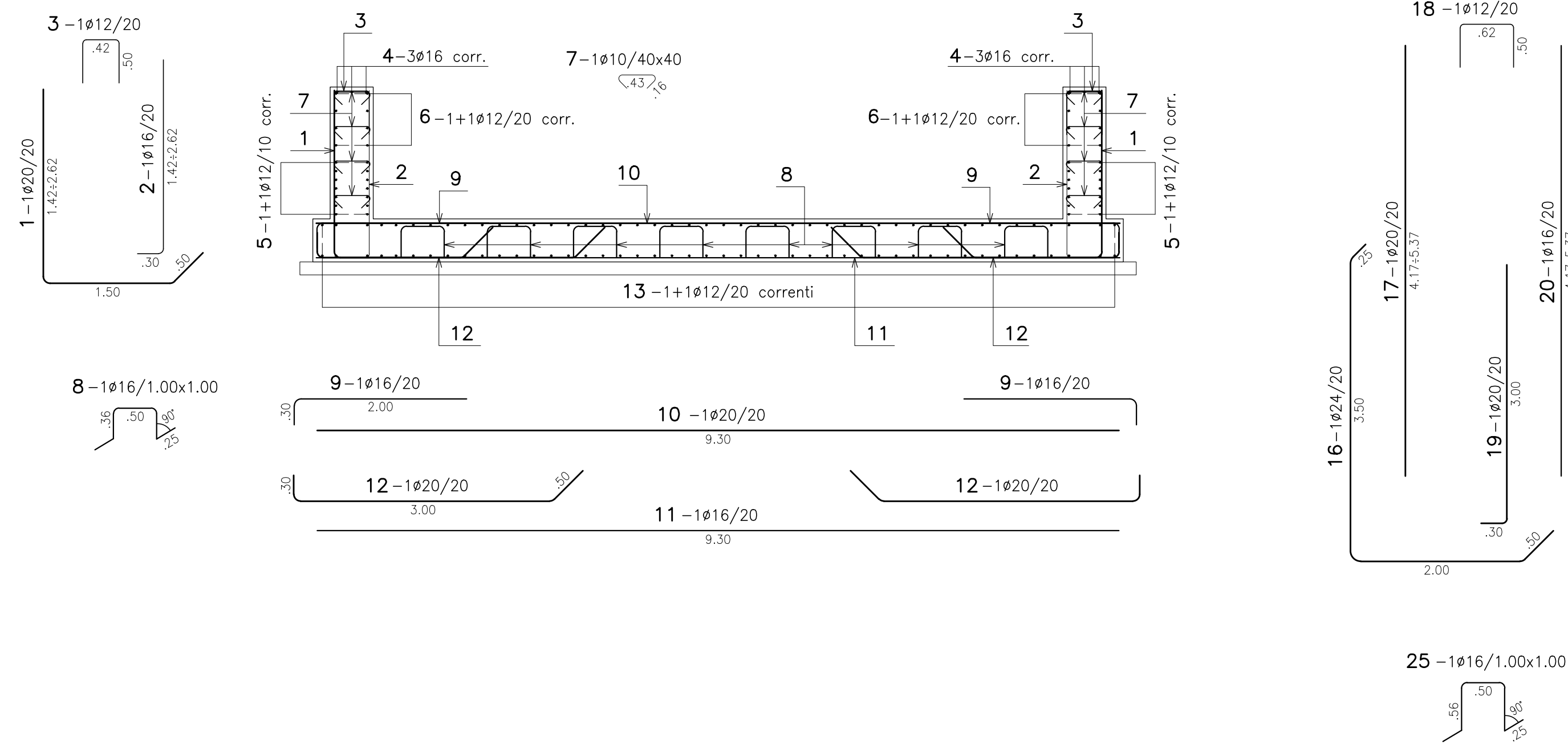
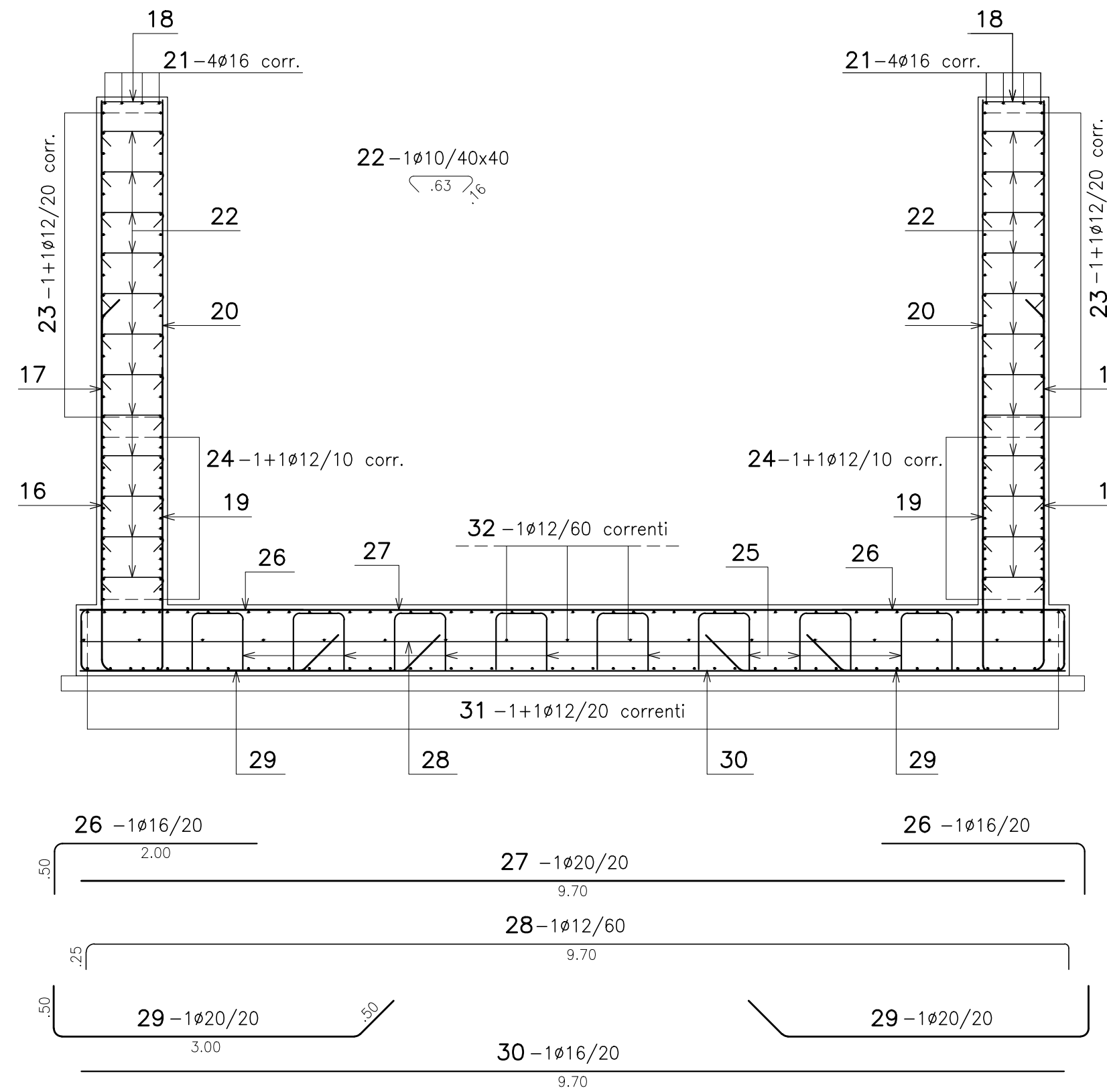


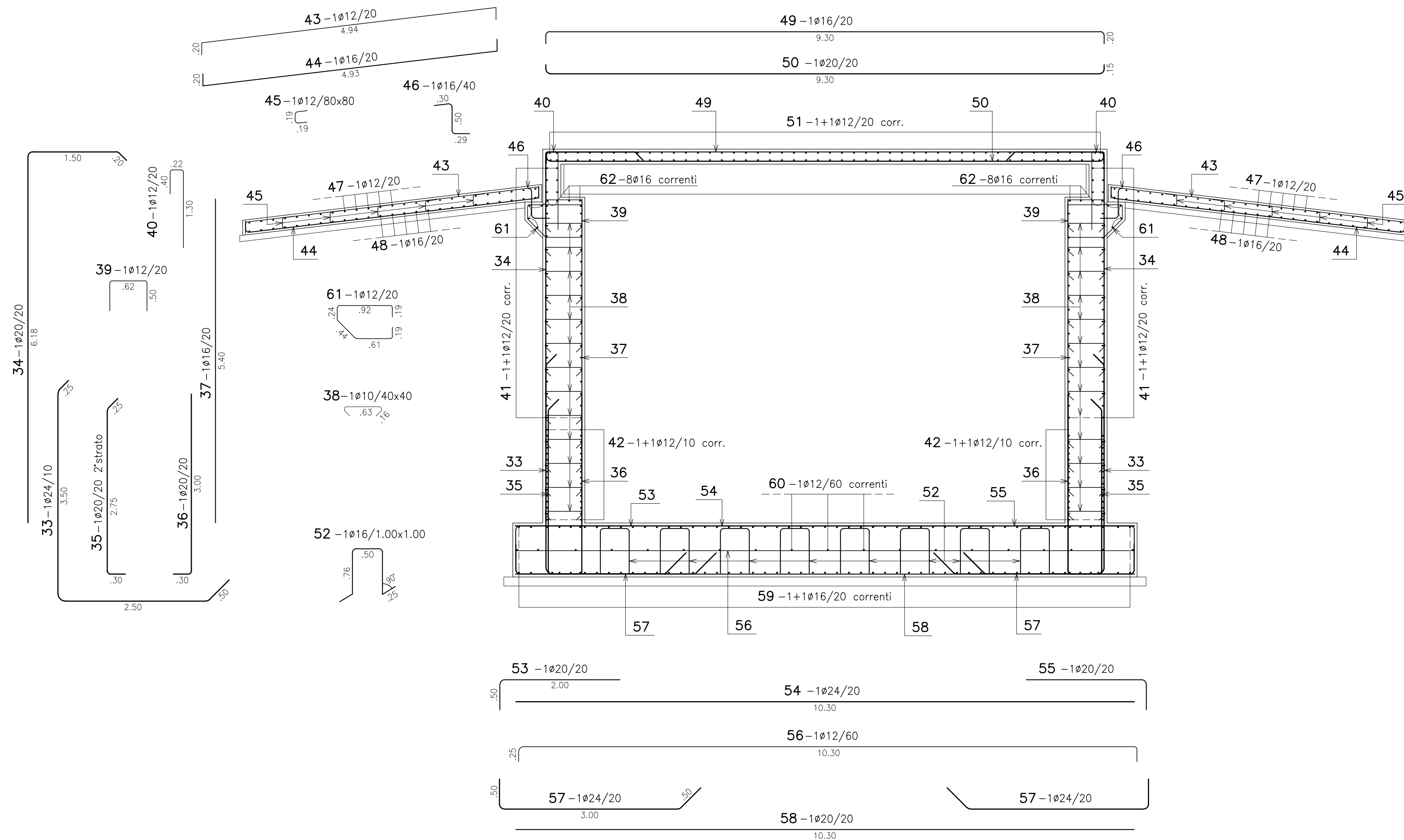
ARMATURA TIPO TRINCEA SUPERFICIALE (1:50)



ARMATURA TIPO TRINCEA PROFONDA (1:50)



ARMATURA TIPO SCATOLARE (1:50)

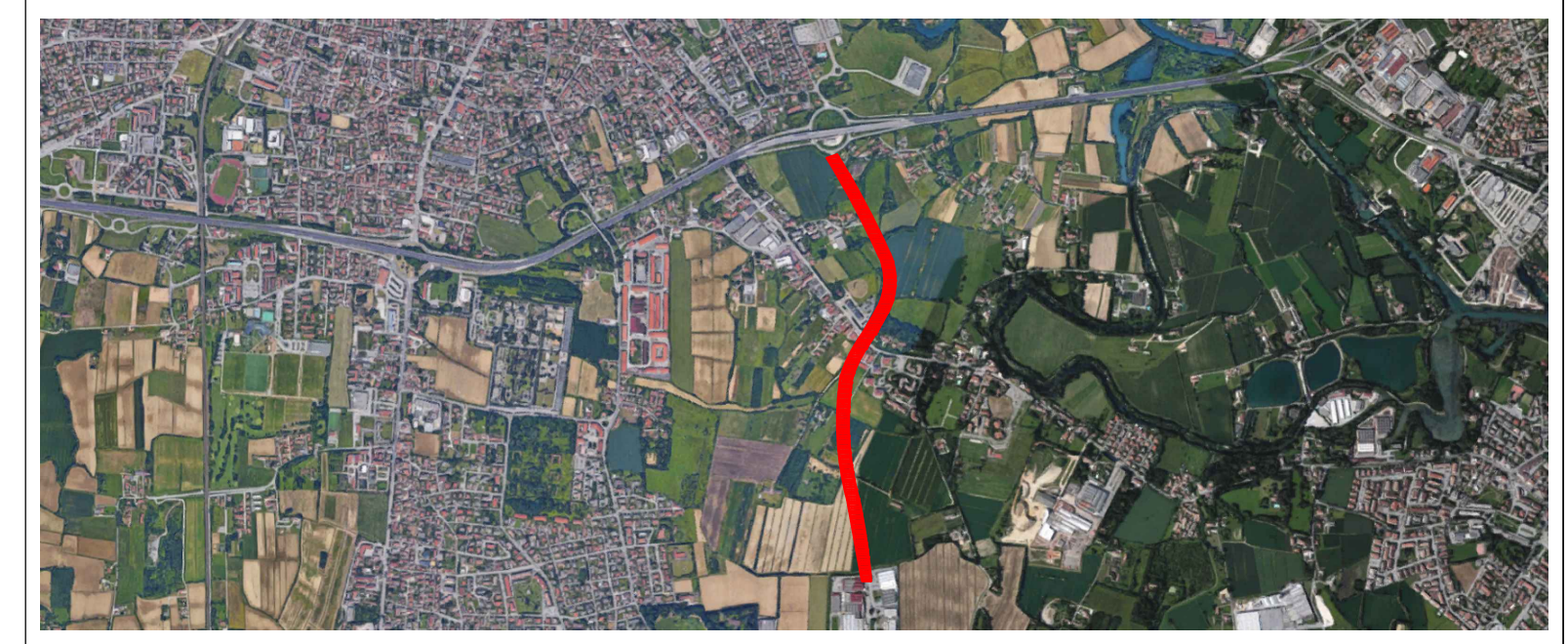


CARATTERISTICHE MATERIALI

MURI INTERRATI SPALLE E SOLETTA	<p>CALCESTRUZZO</p> <ul style="list-style-type: none"> - CLASSE DI RESISTENZA C32/40 - CALCESTRUZZO A PRESTAZIONE GARANTITA (UNI EN 206-1) - CLASSI DI ESPOSIZIONE AMBIENTALE: XC4+XF3/XF4+XD1 - SOLETTE ED IMPALCATO (UNI 11104) - XC2 PER MURI INTERRATI (UNI 11104) - RAPPORTO A/C MAX: 0.50 - CLASSE DI RESISTENZA A COMPRESIONE MINIMA: C32/40 - DIAMETRO MASSIMO DELL'AGGREGATO: 32mm - CLASSE DI CONTENUTO DI CLORURI DEL CALCESTRUZZO: CI 0.4 - CLASSE DI CONSISTENZA AL GETTO S4/S5 - SLUMP DI RIFERIMENTO 230±30mm - COPRIFERRO MINIMO: 35mm <p>ACCIAIO PER ARMATURA IN BARRE</p> <ul style="list-style-type: none"> - ACCIAIO B450C CONFORME A D.M. 17.01.2018 - LIMITE DI SNERVAMENTO $f_y \geq 450$ N/mm² - LIMITE DI ROTTURA $f_t \geq 540$ N/mm² - ALLUNGAMENTO TOTALE AL CARICO MASSIMO Agt $\geq 7.5\%$ - RAPPORTO $f_t/f_y 1.15 \leq R_m/Re \leq 1.35$ - RAPPORTO f_y misurato/f_y nom ≤ 1.25
TRAVI PREFABBRICATE	<p>CALCESTRUZZO</p> <ul style="list-style-type: none"> - CLASSE DI RESISTENZA C45/55 - CALCESTRUZZO A PRESTAZIONE GARANTITA (UNI EN 206-1) - CLASSI DI ESPOSIZIONE AMBIENTALE: XC4+XF3+XD1 (UNI 11104) - RAPPORTO A/C MAX: 0.45 - CLASSE DI RESISTENZA A COMPRESIONE MINIMA: C45/55 - DIAMETRO MASSIMO DELL'AGGREGATO: 32mm - CLASSE DI CONTENUTO DI CLORURI DEL CALCESTRUZZO: CI 0.4 - CLASSE DI CONSISTENZA AL GETTO S5 - SLUMP DI RIFERIMENTO 230±30mm - COPRIFERRO MINIMO: 50mm <p>ACCIAIO PER ARMATURA IN BARRE</p> <ul style="list-style-type: none"> - ACCIAIO B450C CONFORME A D.M. 17.01.2018 - LIMITE DI SNERVAMENTO $f_y \geq 450$ N/mm² - LIMITE DI ROTTURA $f_t \geq 540$ N/mm² - ALLUNGAMENTO TOTALE AL CARICO MASSIMO Agt $\geq 7.5\%$ - RAPPORTO $f_t/f_y 1.15 \leq R_m/Re \leq 1.35$ - RAPPORTO f_y misurato/f_y nom ≤ 1.25 <p>ACCIAIO PER ARMATURA DI PRECOMPRESIONE</p> <ul style="list-style-type: none"> - TREFOLI DI ACCIAIO ARMONICO T15-0.6" - AREA NOMINALE 139 mm² - DIAMETRO NOMINALE 15.2 mm - TENSIONE CARATTERISTICA DI ROTTURA $f_{pk} 1860$ N/mm² - TENSIONE CARATTERISTICA ALL'1% DI ALLUNGAMENTO $f_p(1) 1670$ N/mm² - MODULO DI ELASTICITA' $E_s = 196 \pm 10$ KN/mm²



REGIONE DEL VENETO
GIUNTA REGIONALE
SEGRETERIA REGIONALE ALLE INFRASTRUTTURE E MOBILITA'
DIREZIONE INFRASTRUTTURE DI TRASPORTO
VENETO STRADE S.P.A.



OPERE COMPLEMENTARI AL PASSANTE DI MESTRE

IL RESPONSABILE DEL PROCEDIMENTO ING. GABRIELLA MANGINELLI	OPERE DI COMPLETAMENTO DEL "TERRAGLIO EST" TRA VIA ALTA IN COMUNE DI CASIER E LA TANGENZIALE DI TREVISO IN COMUNE DI TREVISO		
IL PROGETTISTA ING. ALESSANDRO ZAGO	PROGETTO DEFINITIVO		INTERVENTO N. CPass/3_int. 31 - II' STRALCIO
IL COORDINATORE TECNICO ED AMMINISTRATIVO DOTT. ENRICO VESCOVO	ELABORATO 310D_SEZ_ARM	ARMATURA SEZIONI TIPO SOTTOPASSO AGRICOLO	
VALIDATO ING. ALESSANDRO ZAGO	DATA EMISSIONE	SCALA	NOME FILE
APPROVATO ING. GABRIELLA MANGINELLI	2 / 03/03/2021	1:50	20004DS311D2SEZ_ARM
DATA VALIDAZIONE	1 / 31/07/2020		Modifica asse tracciato
DATA APPROVAZIONE	0 / 31/03/2020		Integrazioni Commissione VIA Provinciale Prima stesura per CDS
	REV.	DATA	DESCRIZIONE DELLA MODIFICA
	CONSULENZE SPECIALISTICHE - SERVICE DI PROGETTO :		
	PROGETTAZIONE STRADALE COMPUTAZIONE - PRIME INDICAZIONI SICUREZZA	PROGETTAZIONE E CALCOLO STRUTTURALE COMPUTAZIONE STRUTTURE	PROGETTAZIONE IDRAULICA ANALISI CHIMICHE TERRENI
	DIEGO GALIAZZO INGEGNERIA Via De Regner, 13 35128 - Padova (PD)	C&T ENGINEERING S.r.l. Via Venezia, 12 31057 - Silea (TV)	RELAZIONE E PLANIMETRIE MODELLO GEOLOGICO LOCALE
		IDEVA INGEGNERIA Via Usine, 42 30026 - Portogruaro (VE)	Dott. Geologo NICCOLO' IANDELLI Via Venezia, 12 31045 - Montebelluna (TV)

IL PRESENTE DOCUMENTO NON POTRA' ESSERE COPIATO, RIPRODOTTO O ALTREMENTE PUBBLICATO, IN TUTTO O IN PARTE, SENZA IL CONSENSO DI VENETO STRADE S.P.A. VENEZIA. OGNI UTILIZZO NON AUTORIZZATO SARÀ PUNITO A NORMA DI LEGGE. THIS DOCUMENT MAY NOT BE COPIED, REPRODUCED OR PUBLISHED, EITHER IN PART OR IN WHOLE, WITHOUT THE WRITTEN PERMISSION OF VENETO STRADE S.P.A. VENEZIA. UNAUTHORIZED USE WILL BE PROSECUTED BY LAW.