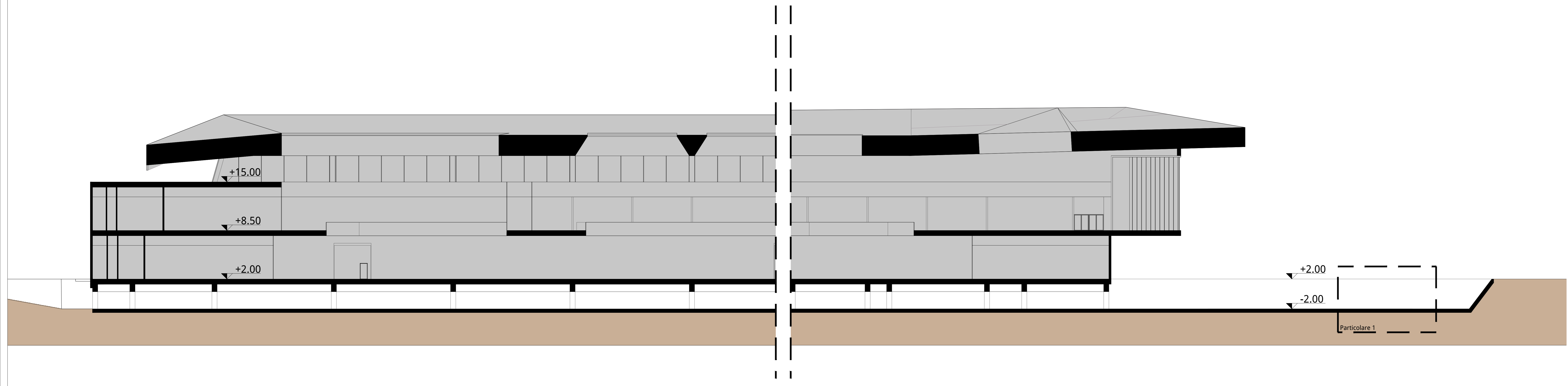
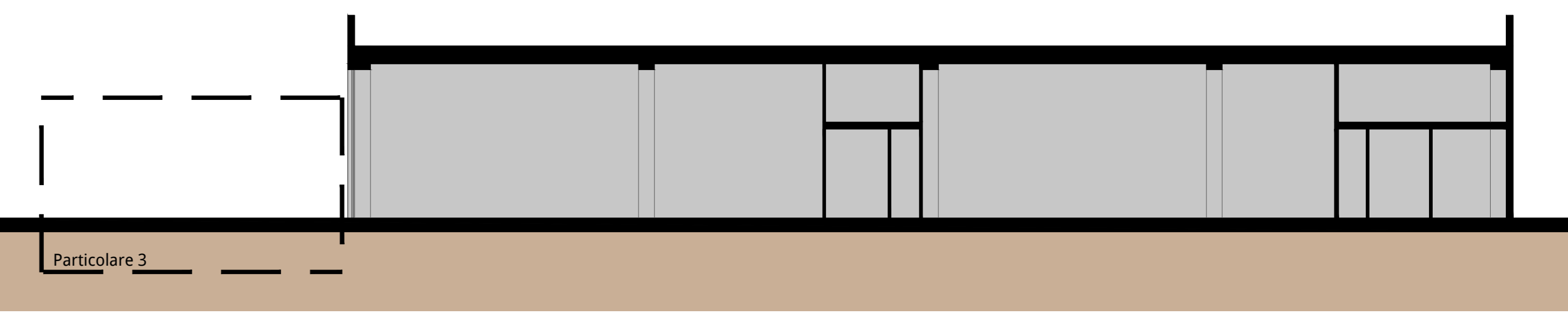


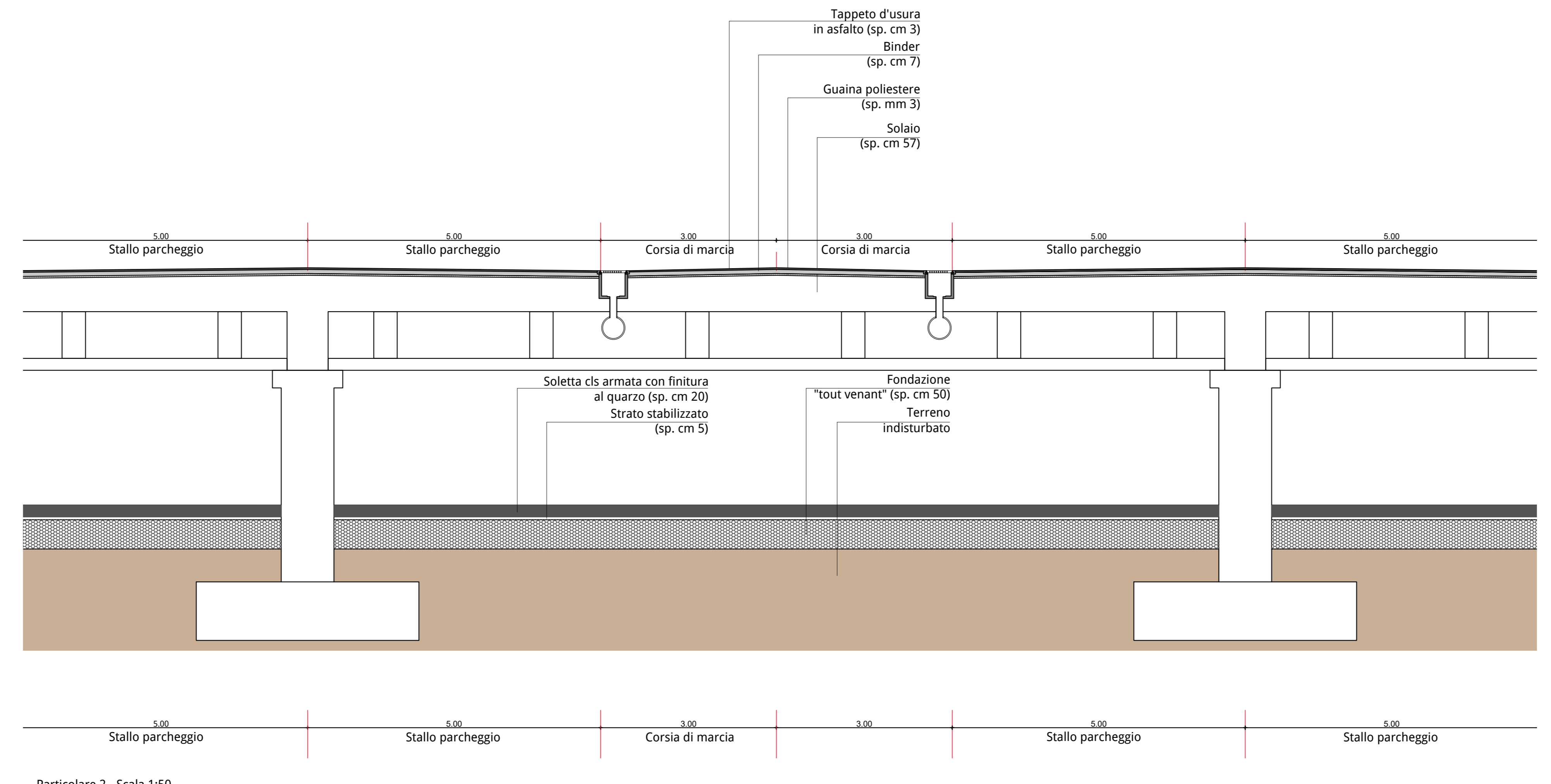
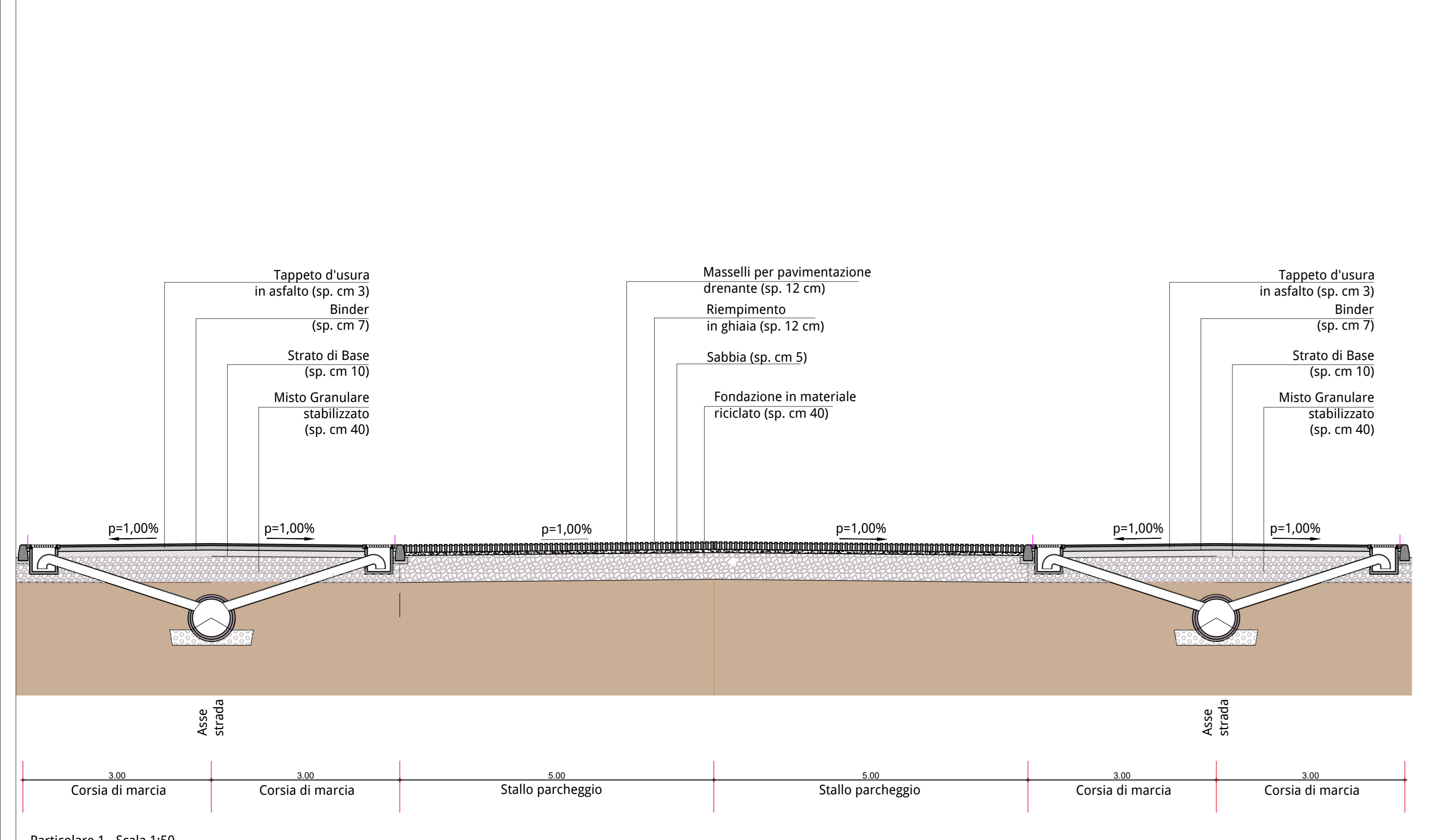
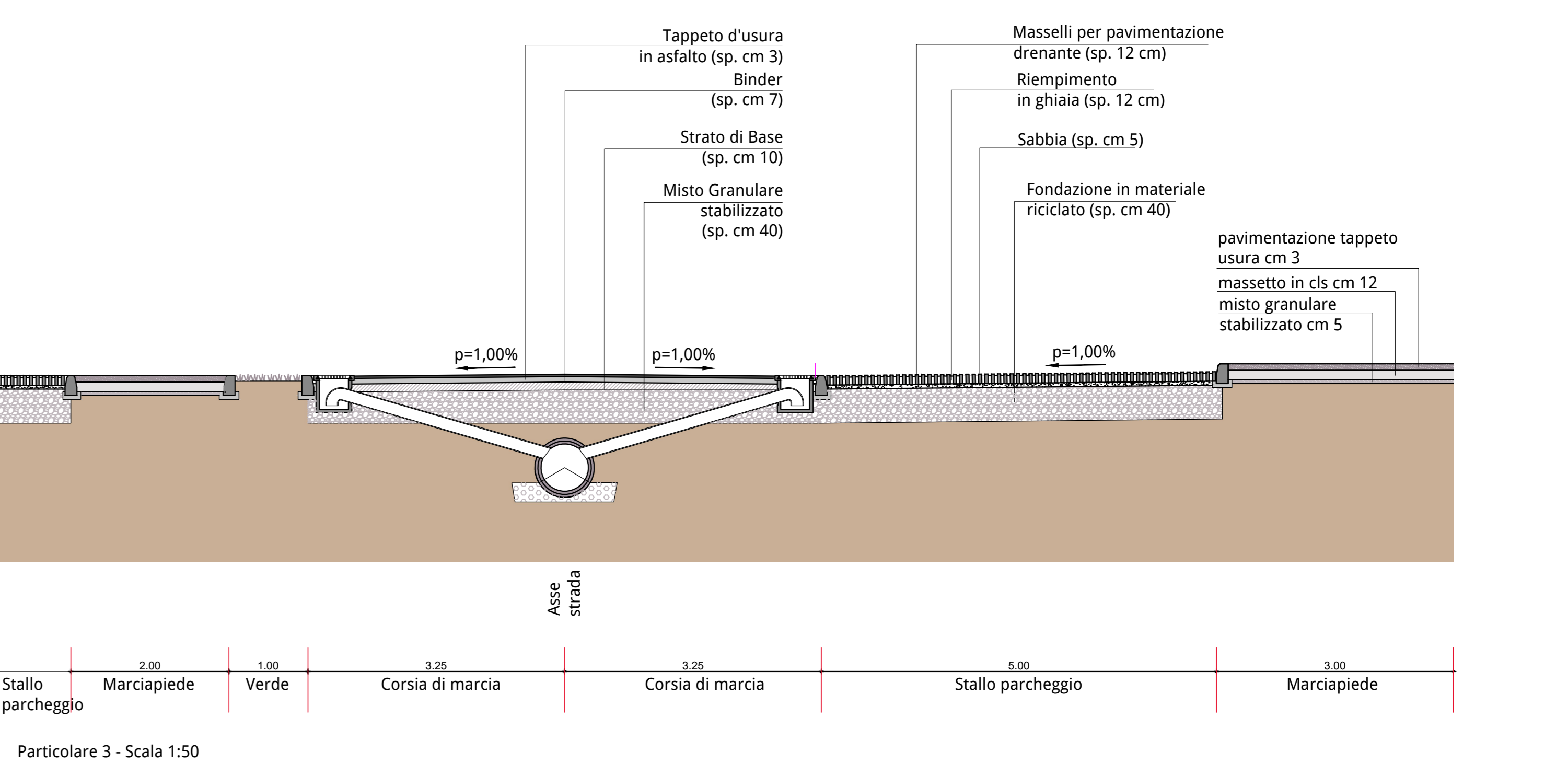
Sezione A - A' ambito A1.1 - Scala 1:200



Sezione B - B' ambito A1.1 - Scala 1:200



Sezione C - C' ambito A1.2 - Scala 1:200



Comune di Montebelluna (TV)
CABI srl
Via Bosco n° 14
31020 S. Zenone degli Ezzellini (TV)

"PARCO DELLE IMPRESE"
VALUTAZIONE DI IMPATTO AMBIENTALE
relativa agli ambiti a destinazione commerciale

PROGETTO ARCHITETTONICO
directa
Via Venezia, 20 - 31020 San Fior (TV)
C.A.P. 31020 - Tel. 0422/371100 - Fax 0422/371109
info@directa.it - www.directa.it

DIRETTORE TECNICO arch. MARCO PAGANI
PROGETTISTI arch. DINO DE ZAN
arch. SANDRO BURGANA
plan. terr. MARCO CARRETTA

OPERE DI URBANIZZAZIONE E OPERE IDRAULICHE
molyp
Via Venezia, 20 - 31020 San Fior (TV)
C.A.P. 31020 - Tel. 0422/371100 - Fax 0422/371109
info@molyp.it - www.molyp.it

PROGETTO IMPIANTI
climostera Think, Manage, Do.
Via Milano Gruppo, 2 - 31020 Montebelluna (TV)
C.A.P. 31020 - Tel. 0422/371100 - Fax 0422/371109
info@climostera.it - www.climostera.it

ing. MARCELLO FAVALESSA
ing. DAVIDE FASAN
ing. MARCO PASSAN
geoc. ING. ELVY MINET