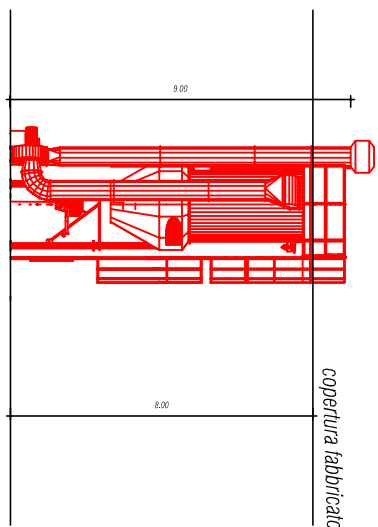
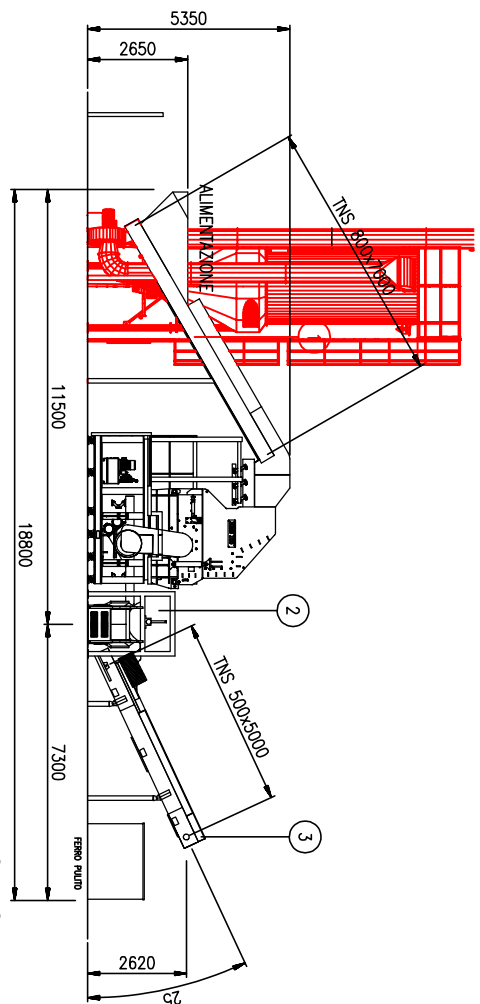


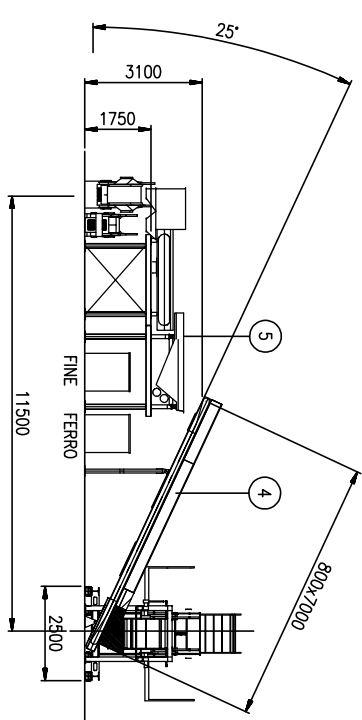
 <div>SEDE LEGALE E AMMINISTRATIVA Via Sordani n. 30 36060 S. Maria del Sile (VI) Tel. 0444/505897 Fax 0444/505740 C.F. 01552740364 SEDE SECONDARIA Via Falerio n. 9 36060 S. Maria del Sile (VI) Tel. 0444/505897 Fax 0444/505740 C.F. 01552740364 C.A.P. 36060 C.A.B. 0444/505897</div>		
Regione VENETO	Provincia TREVISO	Comune SPRESIANO
BIELLE METALLI SRL Via Maserada n. 10, Spresiano (TV)		
Elaborato Procedimento unico art. 27 bis D.Lgs. 452/2006 EMISSIONI IN ATMOSFERA STATO DI PROGETTO - SECONDA FASE	Tavola 9 Scala 1:200	
Rev. 01	Data 22/02/2021	
Committente Il Tecnico Ambientale		
 		



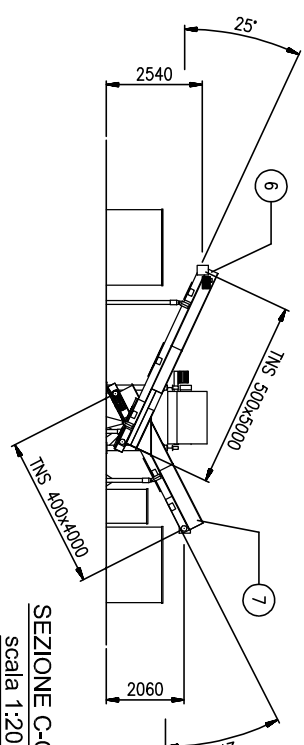
Prospetto camino C1
Scala 1:200



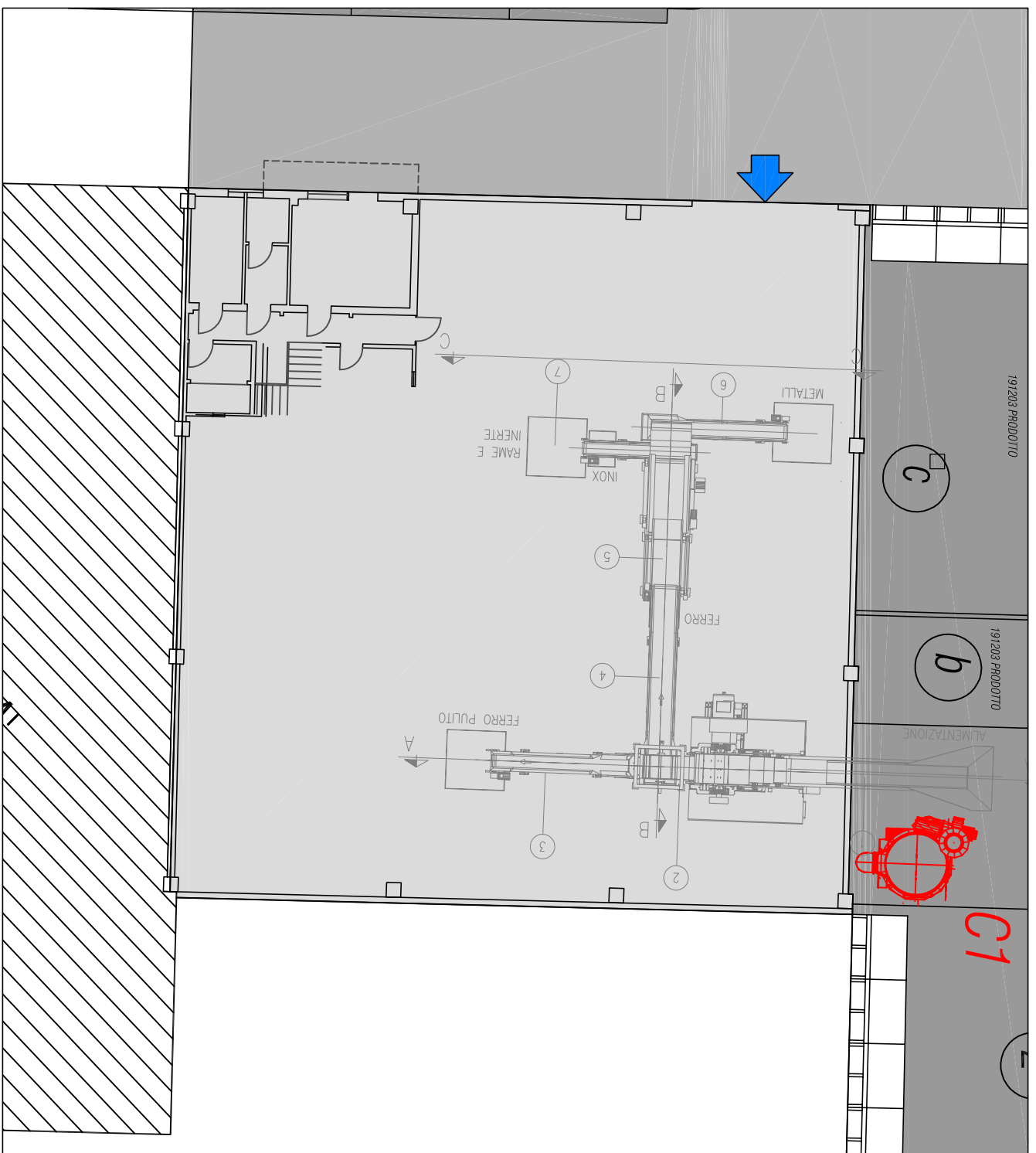
SEZIONE A-A
Scala 1:200



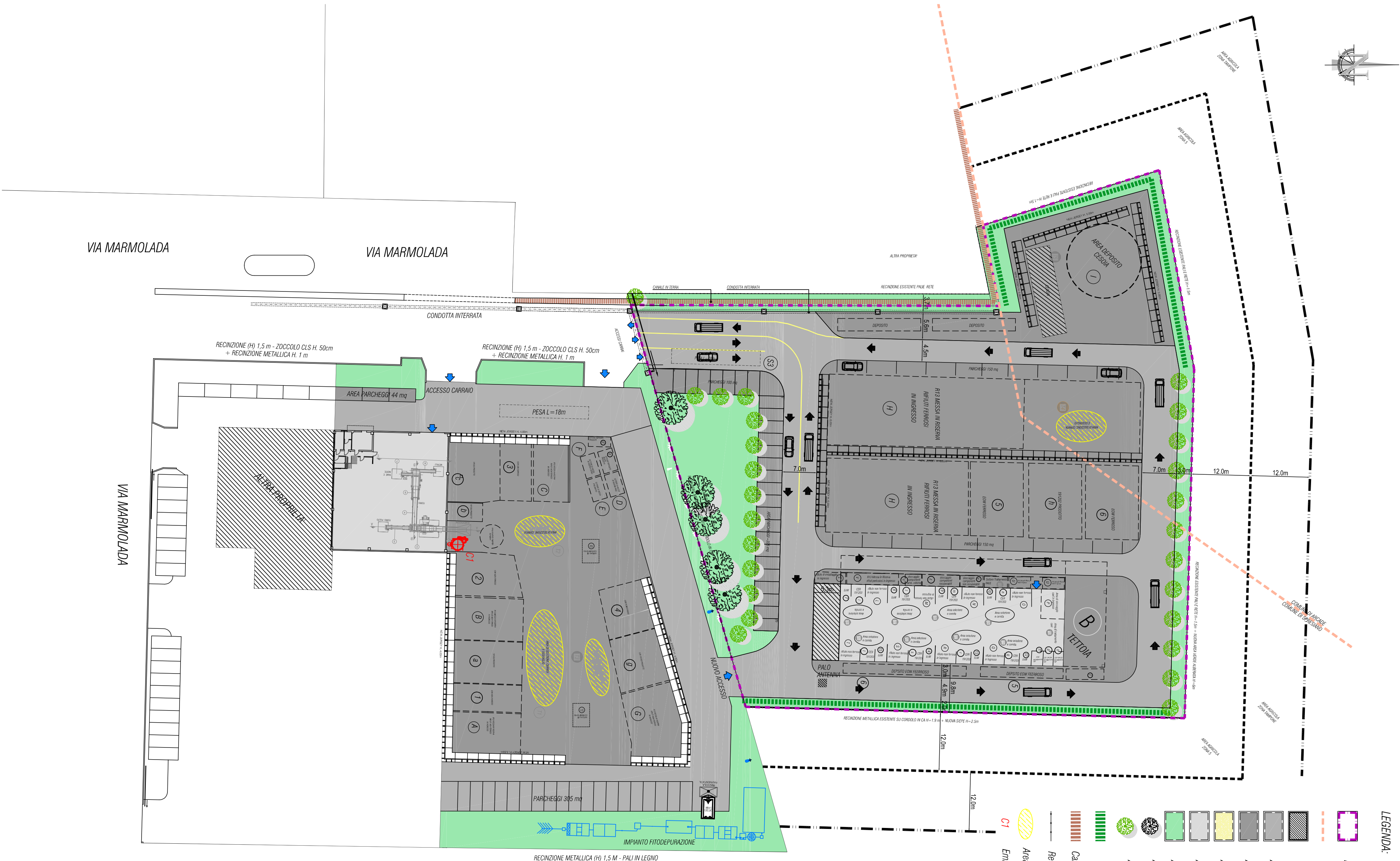
SEZIONE B-B
Scala 1:200



SEZIONE C-C
Scala 1:200



PARTICOLARE AREA DI STAZIONAMENTO
Scala 1:200



LEGENDA:

- Perimetro ambito di intervento
- Limiti comunali
- Sagoma dei fabbricati
- Area manovra asfalata
- Area deposito asfalata
- Area di manovra permeabile
- Area pavimentata interna
- Area verde
- Alberi ad alto fusto a distanza minima di 3,0 m dai confini
- Alberi basso fusto a distanza minima di 1,5 m dai confini
- Seghe a distanza minima di 0,5 m dai confini
- Cable in terra esistente
- Recinzione permeabile
- Area Ostacolo emissioni diffuse
- EMISSIONI