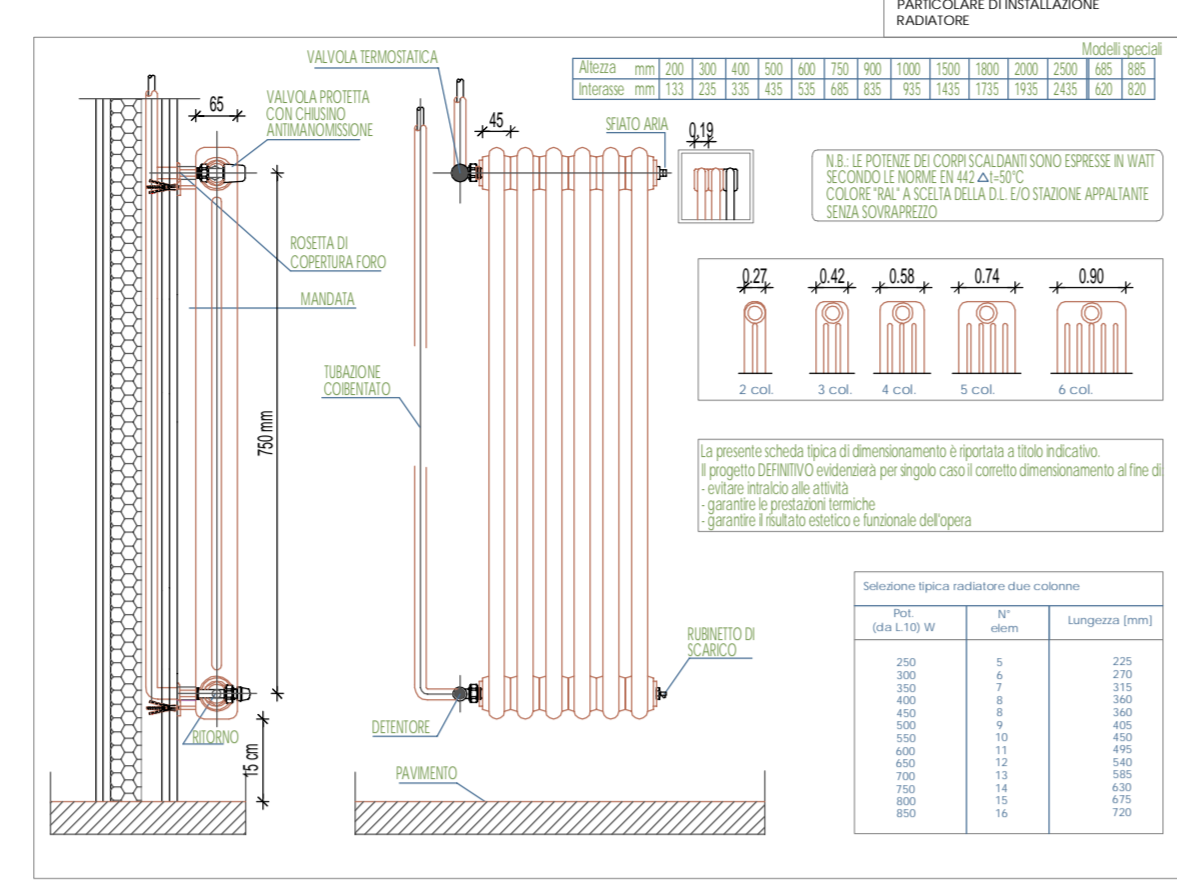




"TIPICO" UNITA' INTERNA A SOFFITTO

LEGENDA

Aerothermo
 Tubazione mandata acqua calda in acciaio nero isolate in lana minerale sp. 25 mm. finitura in PVC
 Tubazione ritorno acqua calda in acciaio nero isolate in lana minerale sp. 25 mm. finitura in PVC



"TAG" IDENTIFICATIVO CORPI SCALDANTI

— TUBAZIONE IN MULTISTRATO PRIMARIO DI MANDATA
 — TUBAZIONE IN MULTISTRATO PRIMARIO DI RITORNO
 — TUBAZIONE IN MULTISTRATO SECONDARIO DI MANDATA
 — TUBAZIONE IN MULTISTRATO SECONDARIO DI RITORNO

TABELLA ISOLAMENTI

TUBAZIONI	GIUARA CL. A-0.040 W/(mK)				CORPELLI IN LANA DI ROCCIA A-0.033 W/(mK)							
	Acqu. Calda	Acqu. Rinfrescata	Acqu. Calda	Vapore	Acqu. Calda	Acqu. Rinfrescata	Acqu. Calda	Vapore				
10	6	13	19	9	13	20	20	20				
12	6	13	19	9	13	20	20	20				
14/16	6	13	19	9	13	20	20	20				
18	6	13	19	9	13	20	20	20				
22	DN20	1/2"	21.3/17.1	6	13	19	13	14	20	25	60	
28	DN26	3/4"	26.7/22.5	6	19	32	13	14	20	25	60	
DN25	35	DN32	1"	33.4/27.9	9	19	32	13	14	20	25	60
DN32	42	DN40	1 1/4"	42.3/39.4	9	19	40	13	14	20	25	60
DN40	54	DN63	2"	60.3/54.8	13	25	50	19	32	20	30	60
DN45	DN75	2 1/2"	73.0/66.9	19	25	50	19	32	20	30	60	
DN60	DN90	3"	88.9/82.8	19	32	64	19	32	20	25	50	60
DN100	114.3/107.1	114.3/108.2	114.3/108.2	19	32	64	19	32	20	25	50	60
DN125	139.7/130.7	141.3/134.5	141.3/134.5	19	32	64	19	32	20	25	50	60
DN150	168.3/159.3	168.3/161.5	168.3/161.5	19	32	64	32	40	20	30	50	60
DN200	219.1/206.5	219.1/211.6	219.1/211.6	19	32	64	32	40	20	30	50	60
DN250	273.0/260.4	273.0/264.6	273.0/264.6	19	32	64	32	40	20	30	50	60
DN300	323.9/307.1	323.9/314.8	323.9/314.8	19	32	64	32	40	20	30	50	60

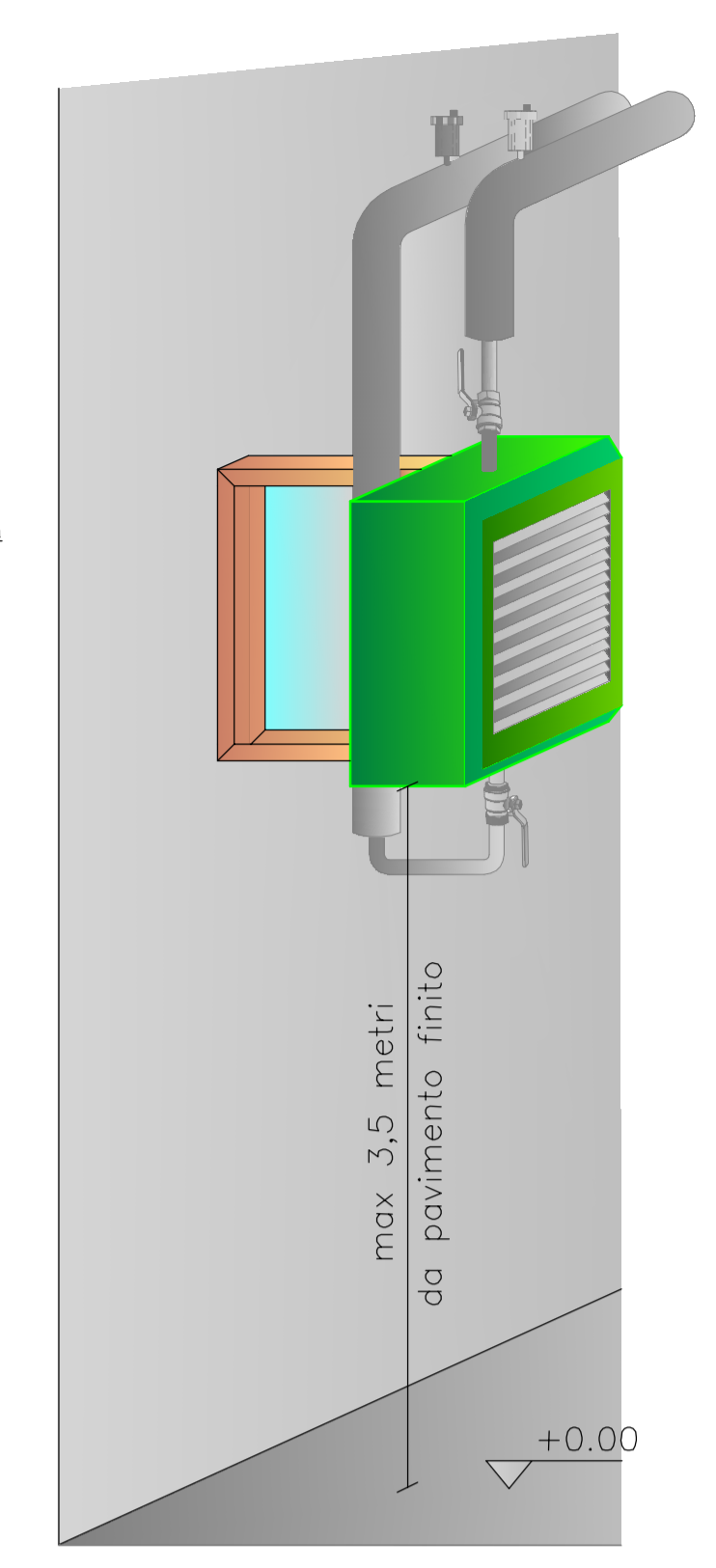
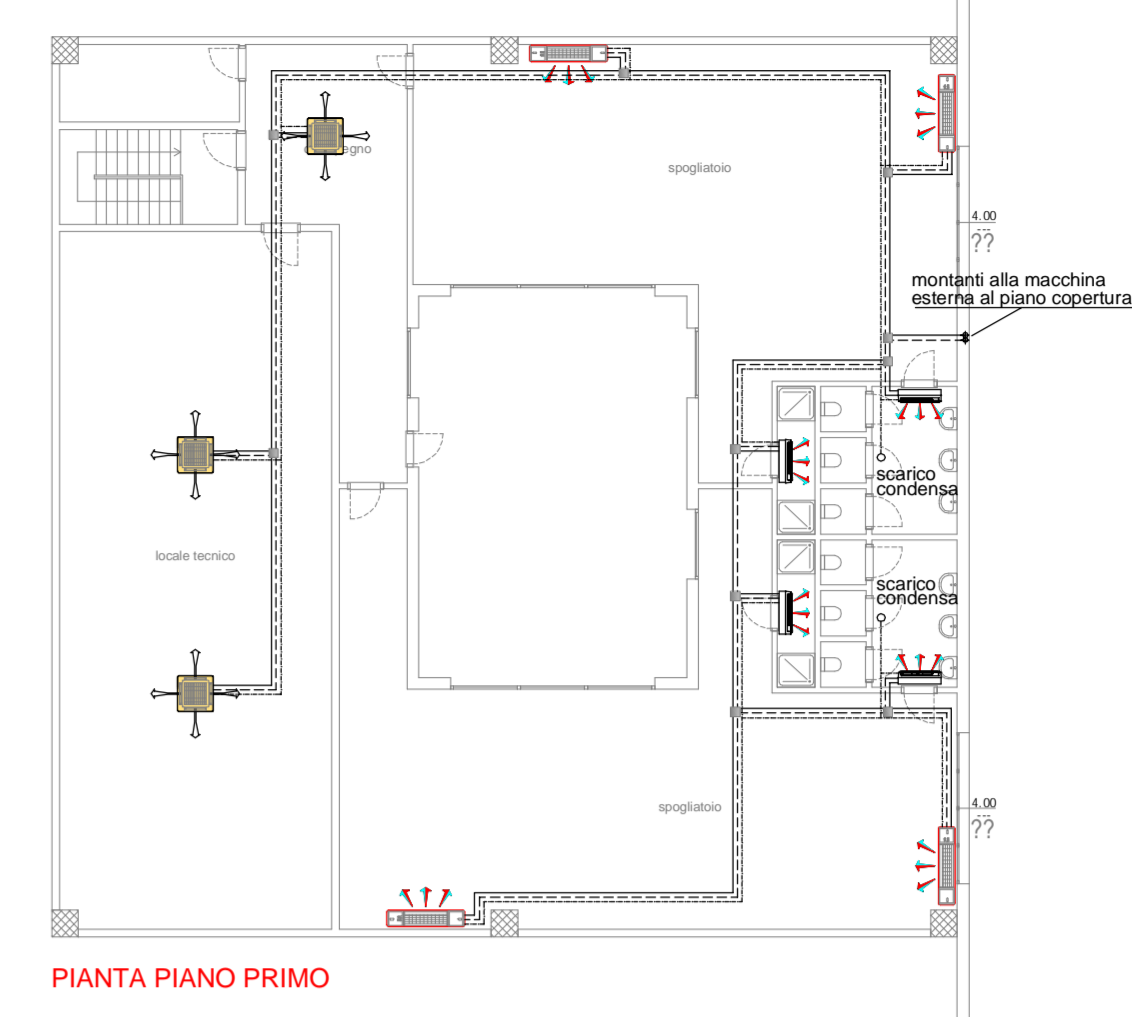
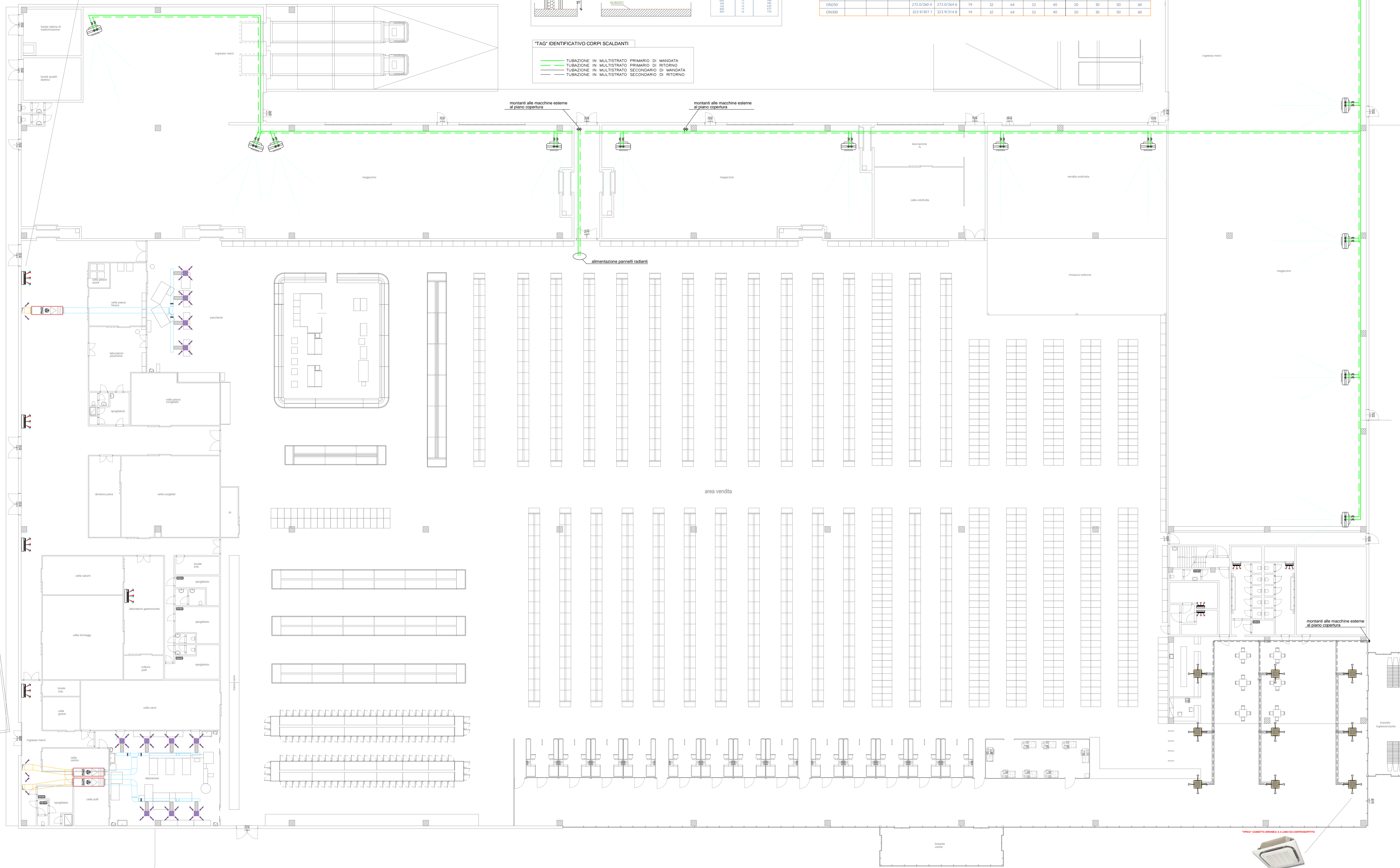


TABELLA ISOLAMENTI

TUBAZIONI	GIUARA CL. A-0.040 W/(mK)				CORPELLI IN LANA DI ROCCIA A-0.033 W/(mK)							
	Acqu. Calda	Acqu. Rinfrescata	Acqu. Calda	Vapore	Acqu. Calda	Acqu. Rinfrescata	Acqu. Calda	Vapore				
10	6	13	19	9	13	20	20	20				
12	6	13	19	9	13	20	20	20				
14/16	6	13	19	9	13	20	20	20				
18	6	13	19	9	13	20	20	20				
22	DN20	1/2"	21.3/17.1	6	13	19	13	14	20	25	60	
28	DN26	3/4"	26.7/22.5	6	19	32	13	14	20	25	60	
DN25	35	DN32	1"	33.4/27.9	9	19	32	13	14	20	25	60
DN32	42	DN40	1 1/4"	42.3/39.4	9	19	40	13	14	20	25	60
DN40	54	DN63	2"	60.3/54.8	13	25	50	19	32	20	30	60
DN45	DN75	2 1/2"	73.0/66.9	19	25	50	19	32	20	30	60	
DN60	DN90	3"	88.9/82.8	19	32	64	19	32	20	25	50	60
DN100	114.3/107.1	114.3/108.2	114.3/108.2	19	32	64	19	32	20	25	50	60
DN125	139.7/130.7	141.3/134.5	141.3/134.5	19	32	64	19	32	20	25	50	60
DN150	168.3/159.3	168.3/161.5	168.3/161.5	19	32	64	32	40	20	30	50	60
DN200	219.1/206.5	219.1/211.6	219.1/211.6	19	32	64	32	40	20	30	50	60
DN250	273.0/260.4	273.0/264.6	273.0/264.6	19	32	64	32	40	20	30	50	60
DN300	323.9/307.1	323.9/314.8	323.9/314.8	19	32	64	32	40	20	30	50	60

d·recta
urban management

COMMESSA DR20120030

Comune di SUSEGANA

OGGETTO VERIFICA DI ASSOGGETTABILITÀ A V.I.A. Progetto di inserimento grande struttura di vendita in riferimento a P.U.A. denominato "Iperlando"

COMMITTENTE **IPER LANDO** F.I.L. Lando s.p.a. via degli Sosteghetti, 1 35031 Padova

GRUPPO DI PROGETTAZIONE **d·recta** STUDIO IMPATTO AMBIENTALE arch. Marco Pagani part. terr. Marco Carotta
d·recta srl PROGETTO ARCHITETTONICO arch. Dario De Zani
 via Formosa, 28 - Via Villor 37020 San Felice (PD) - Italia
 T. 0429.170001 - F. 0429.170002
 email: info@directa-ur.com - www.directa-ur.com
 PROGETTO OPERE DI URBANIZZAZIONE arch. Sandro Burgina

PROGETTO IMPANTO per. Ing. Liviano De Zani - studioOzZani

GRUPPO INTERDISCIPLINARE COMPETENZE SPECIALISTICHE VALUTAZIONE DI INCIDENZA AMBIENTALE (V.Inc.A.) plan. terr. Silvia Ballestrini - d·recta srl
 VALUTAZIONE DI IMPATTO ACUSTICO dott. Chio. Stefano Doronich - d·recta srl
 STUDIO DI IMPATTO SULLA VIABILITÀ dott. Paolo Galbati - mob-up srl
 STUDIO DI COMPATIBILITÀ IDRAULICA Ing. Marco Passan - Climaterra srl
 VALUTAZIONE IMPATTI SU ATMOSFERA dott. Paolo Galbati - mob-up srl
 Ing. Luca del Furto
 STUDIO INDAGINE GEOLOGICA geol. Celeste Gandiera

ELABORATO STATO DI PROGETTO

IMPIANTI DI CLIMATIZZAZIONE ESTIVA E INVERNALE LOCALI VARI DISTRIBUZIONI INDICATIVE
 scala 1:200
 codice DR20120030MAD00C0000

EMMISSIONE

rev	data	descrizione	redatto	controllato
00	21/04/2021	Prima emissione	LDZ	LDZ

Il presente documento è di proprietà di d·recta srl. Ogni utilizzo non autorizzato sarà perseguito a norma di legge.
 certificato norma UNI EN ISO 9001:2015 n. 17890-1
 certificato norma UNI EN ISO 14001:2015 n. 17890-1

PIANTA PIANO TERRA