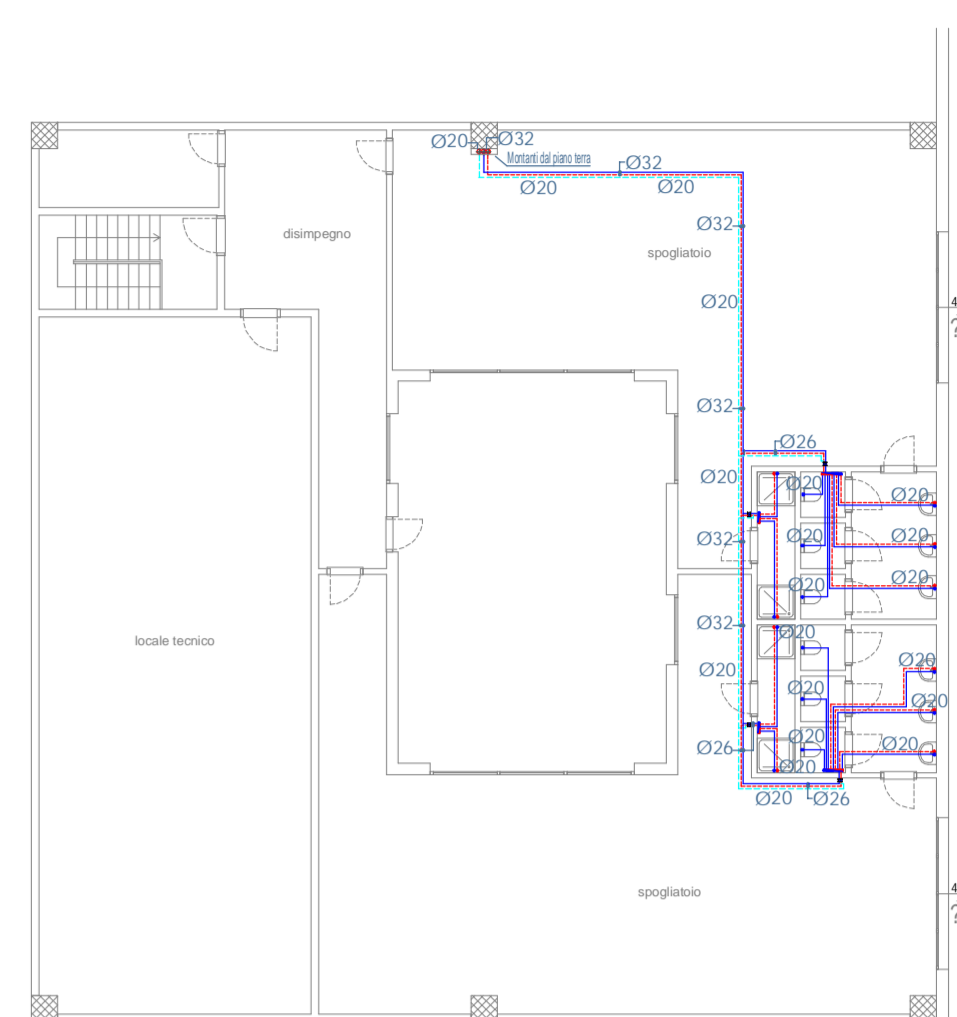
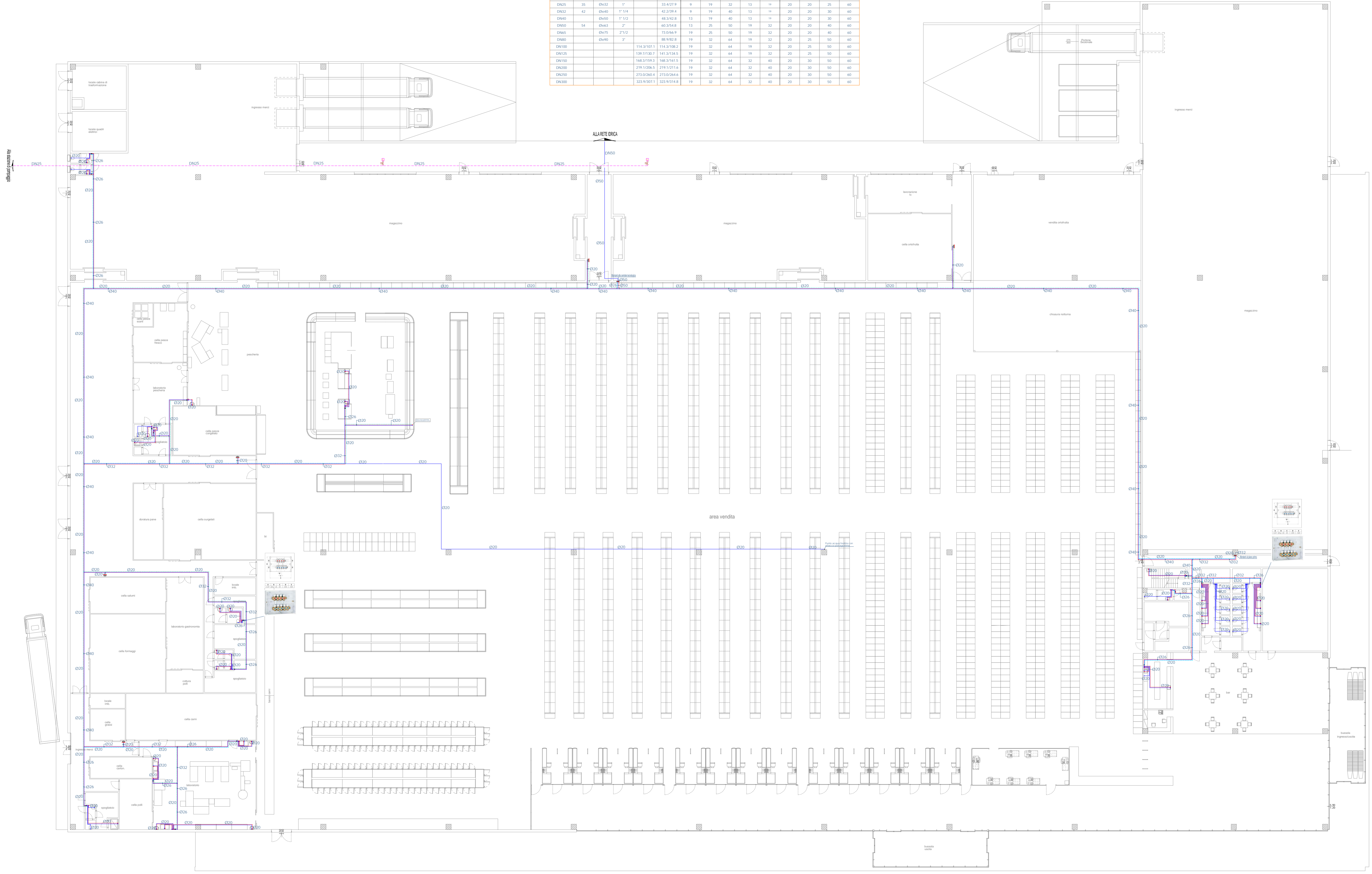


TABELLA ISOLAMENTI													
TUBAZIONE	Materiale	Spessore (mm)	Conduttività (W/mK)	Risoluzione (m²K/W)	ACQUA CALDA				ACQUA FREDDA				VAPORE
					Distribuzione	Montare	Esito	Distribuzione	Montare	Esito			
10					6	13	19	9	13	20	20	20	
12					6	13	19	9	13	20	20	20	
14/16					6	13	19	9	13	20	20	20	
18	Ch44				6	13	19	9	13	20	20	20	
22	Ch20	1/2"		21,3/11,1	6	13	19	13	11	20	20	25	60
28	Ch28	3/4"		28,7/22,5	6	19	32	13	11	20	20	25	60
DN25	Ch32	1"		33,4/27,9	9	19	32	13	11	20	20	25	60
DN32	Ch40	1 1/4"		42,7/39,4	9	19	40	13	11	20	20	30	60
DN40	Ch50	1 1/2"		48,3/42,8	13	19	40	13	11	20	20	30	60
DN50	Ch63	2"		60,2/54,8	13	25	50	19	12	20	20	40	60
DN65	Ch75	2 1/2"		73,0/64,9	19	25	50	19	12	20	20	40	60
DN80	Ch90	3"		88,9/82,8	19	32	64	19	12	20	20	50	60
DN100				114,3/107,1	19	32	64	19	12	20	20	50	60
DN125				149,3/130,7	19	32	64	19	12	20	20	50	60
DN150				198,3/179,3	19	32	64	19	12	20	20	50	60
DN200				273,9/236,5	19	32	64	19	12	20	20	50	60
DN250				322,9/264,4	19	32	64	19	12	20	20	50	60
DN300				372,9/314,8	19	32	64	19	12	20	20	50	60



PIANTA PIANO PRIMO

LEGENDA TUBAZIONI	
Simbolo	Descrizione
	Tubazione di alimentazione generale da acquedotto
	Tubazione acqua fredda addottata
	Tubazione acqua calda addottata
	Tubazione ricircolo acqua calda sanitaria
	Tubazione lavaggio griglie
	Colonna montante acqua sanitaria (calda, fredda, ricircolo)

d-recta
urban management

COMMESSA DR20120030

Comune di SUSEGANA

OGGETTO VERIFICA DI ASSOGGETTABILITÀ A V.I.A. Progetto di inserimento grande struttura di vendita in riferimento a P.U.A. denominato "Iperlando"

COMMITTENTE **IPER LANDO** F.I.L. Lando s.p.a.
via degli Strozzi, 1
35131 Padova

GRUPPO DI PROGETTAZIONE **d-recta**
STUDIO IMPATTO AMBIENTALE
arch. Marco Pagani
plan. terr. Marco Carotta
PROGETTO ARCHITETTONICO
arch. Odo De Zani
PROGETTO OPERE DI URBANIZZAZIONE
arch. Sandro Burgina

PROGETTO IMPIANTI
per. ind. Liviano De Zotti - studioDeZotti

GRUPPO INTERDISCIPLINARE
COMPETENZE SPECIALISTICHE

VALUTAZIONE DI INCIDENZA AMBIENTALE (V.Inc.A)
plan. terr. Silvia Balestini - d-recta srl
VALUTAZIONE DI IMPATTO ACUSTICO
dott. Odo De Zotti - studioDeZotti
STUDIO DI IMPATTO SULLA VIABILITÀ
dott. Paolo Galbati - mob-up srl
STUDIO DI COMPATIBILITÀ IDRAULICA
Ing. Marco Passan - Climaterra srl
VALUTAZIONE IMPATTO SU ATMOSFERA
dott. Paolo Galbati - mob-up srl
Ing. Luca del Furia
STUDIO INDAGINE GEOLOGICA
geol. Celeste Granata

ELABORATO STATO DI PROGETTO

IMPIANTO IDRICO SANITARIO
DISTRIBUZIONE IDRICA BAGNI
scale
1:200
codice
DR20120030MA0001010

AM15

EMISSIONE

rev	data	descrizione	redatto	controllato
00	21/06/2021	Prima emissione	LDZ	LDZ

Il presente documento è di proprietà di d-recta srl. Ogni utilizzo non autorizzato sarà punito a norma di legge.
certificato norma UNI EN ISO 9001:2015 n. 1780-1
certificato norma UNI ISO 14001:2015 n. 1780-1

PIANTA PIANO TERRA