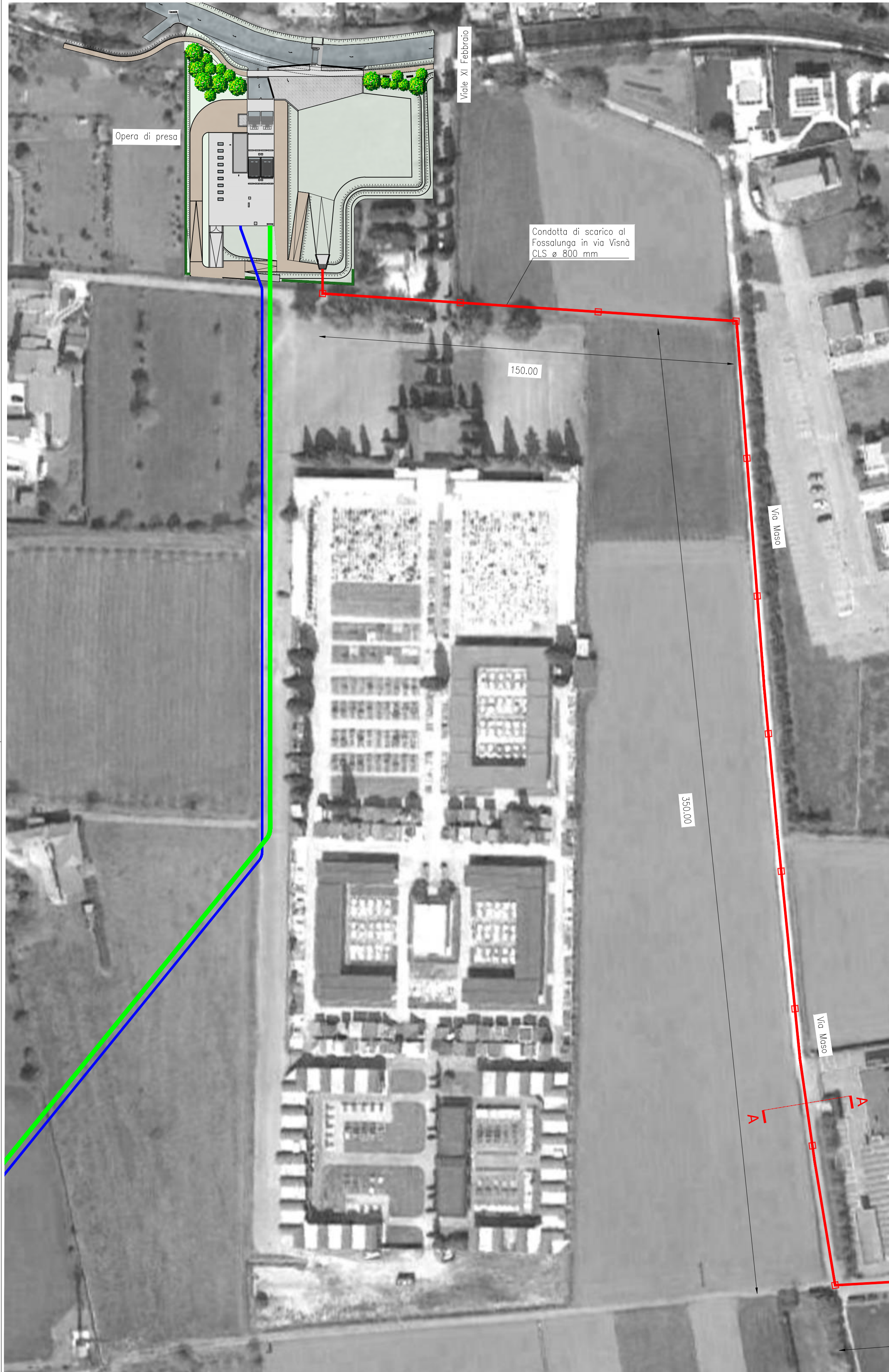
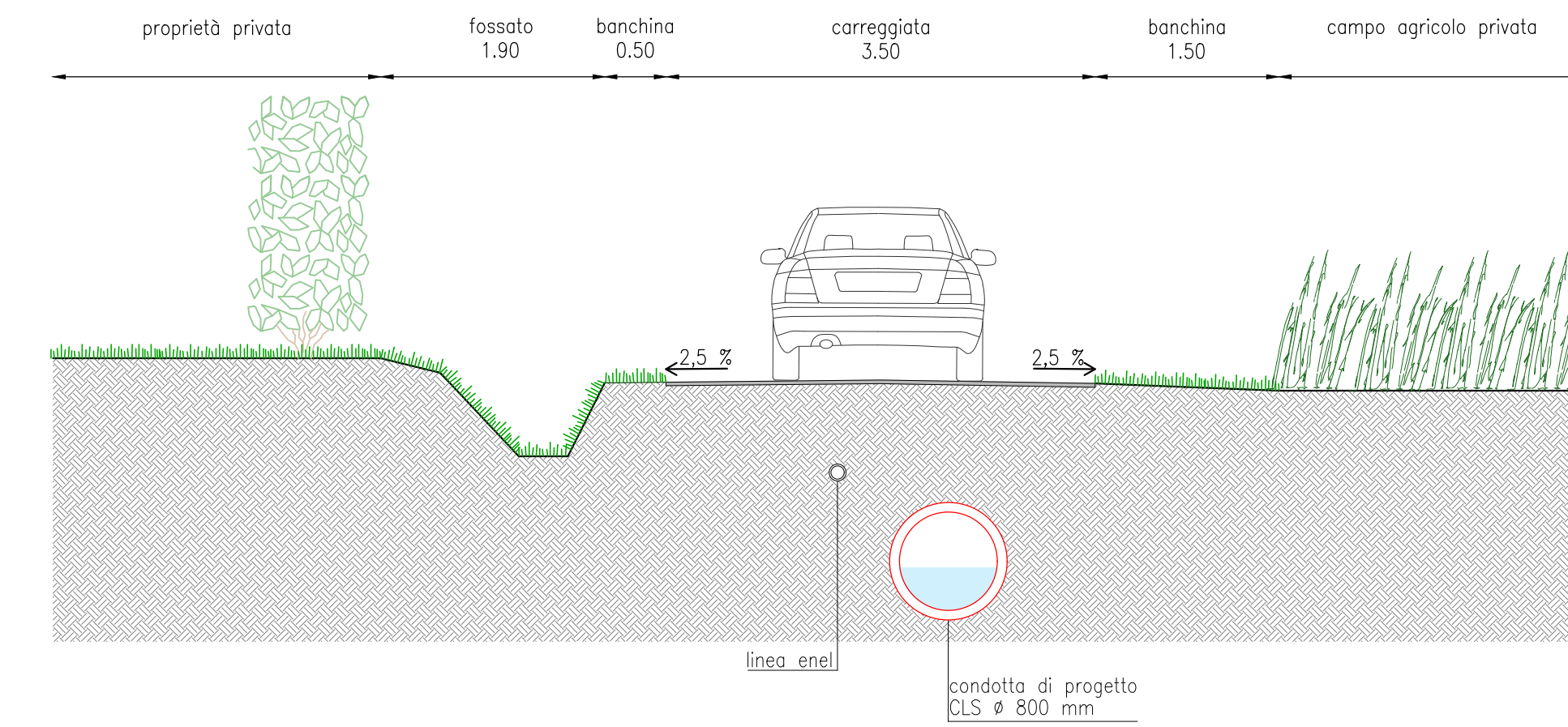


LOCALIZZAZIONE DELL'OPERA DI PRESA E DEL VOLUME DI COMPENSO  
 PLANIMETRIA  
 scala 1:1000

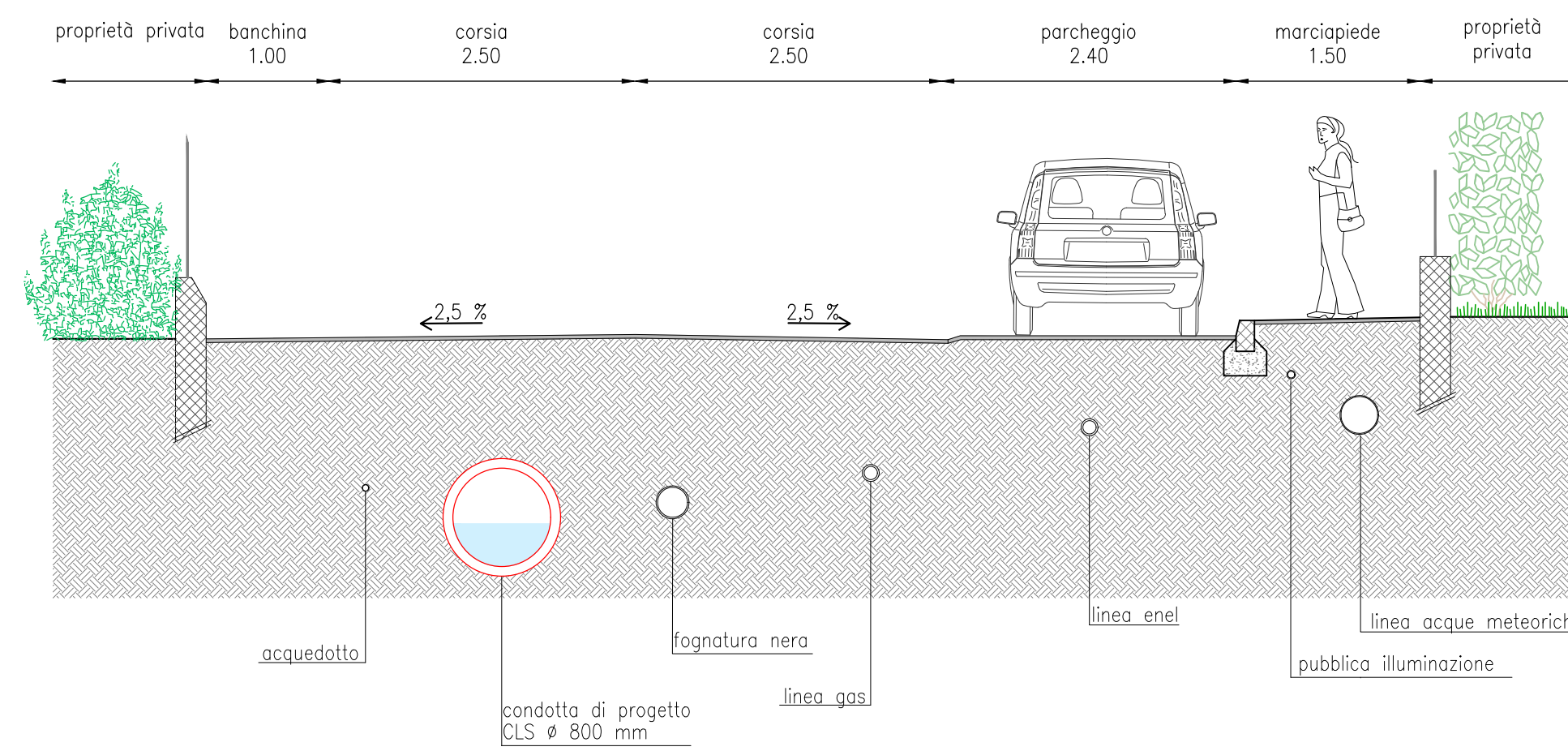


- LEGENDA**
- condotta di progetto CLS DN 800 mm
  - condotta di progetto PRFV DN 1500 mm
  - condotta di progetto PRFV DN 800 mm
  - pozzetto di progetto

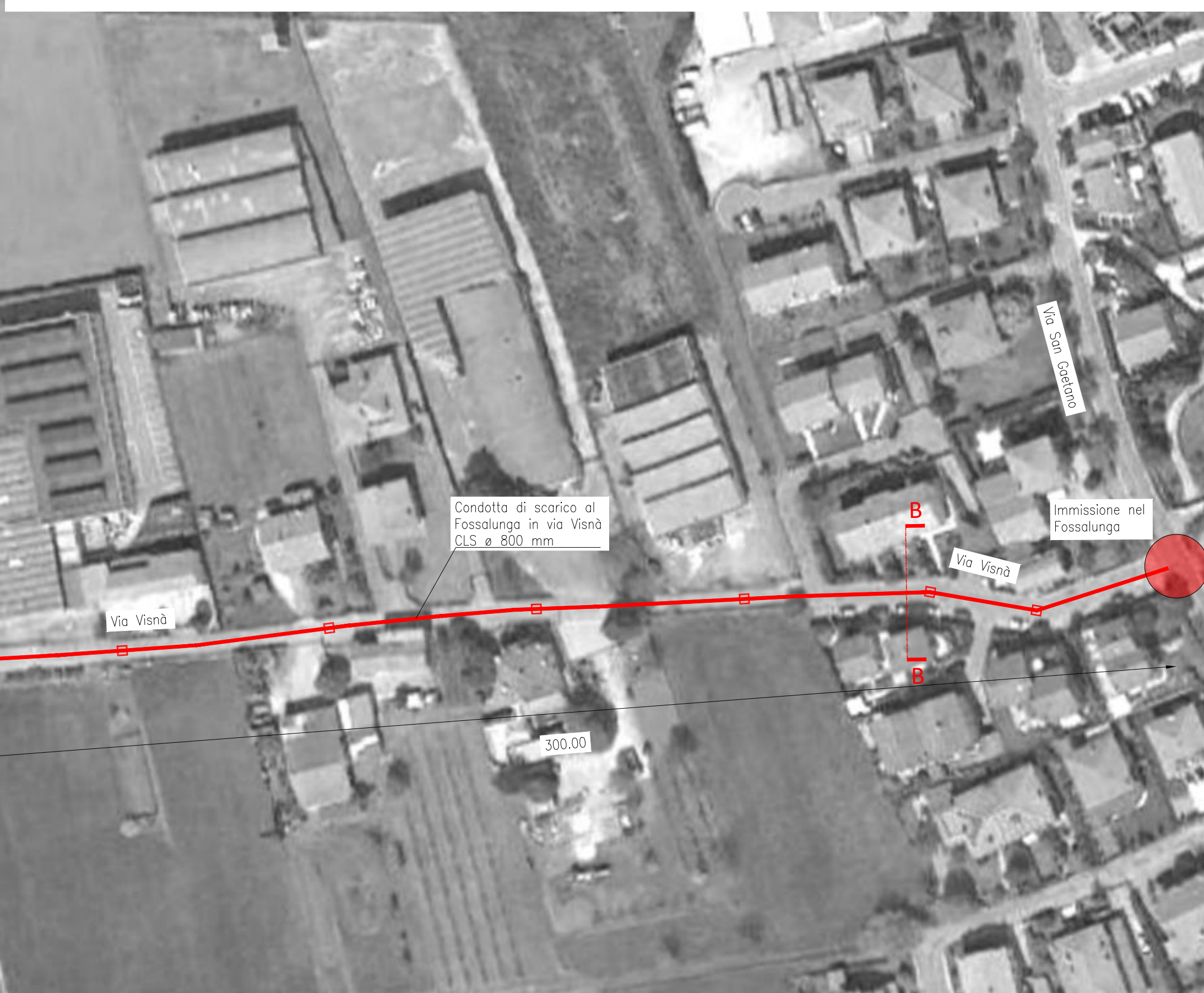
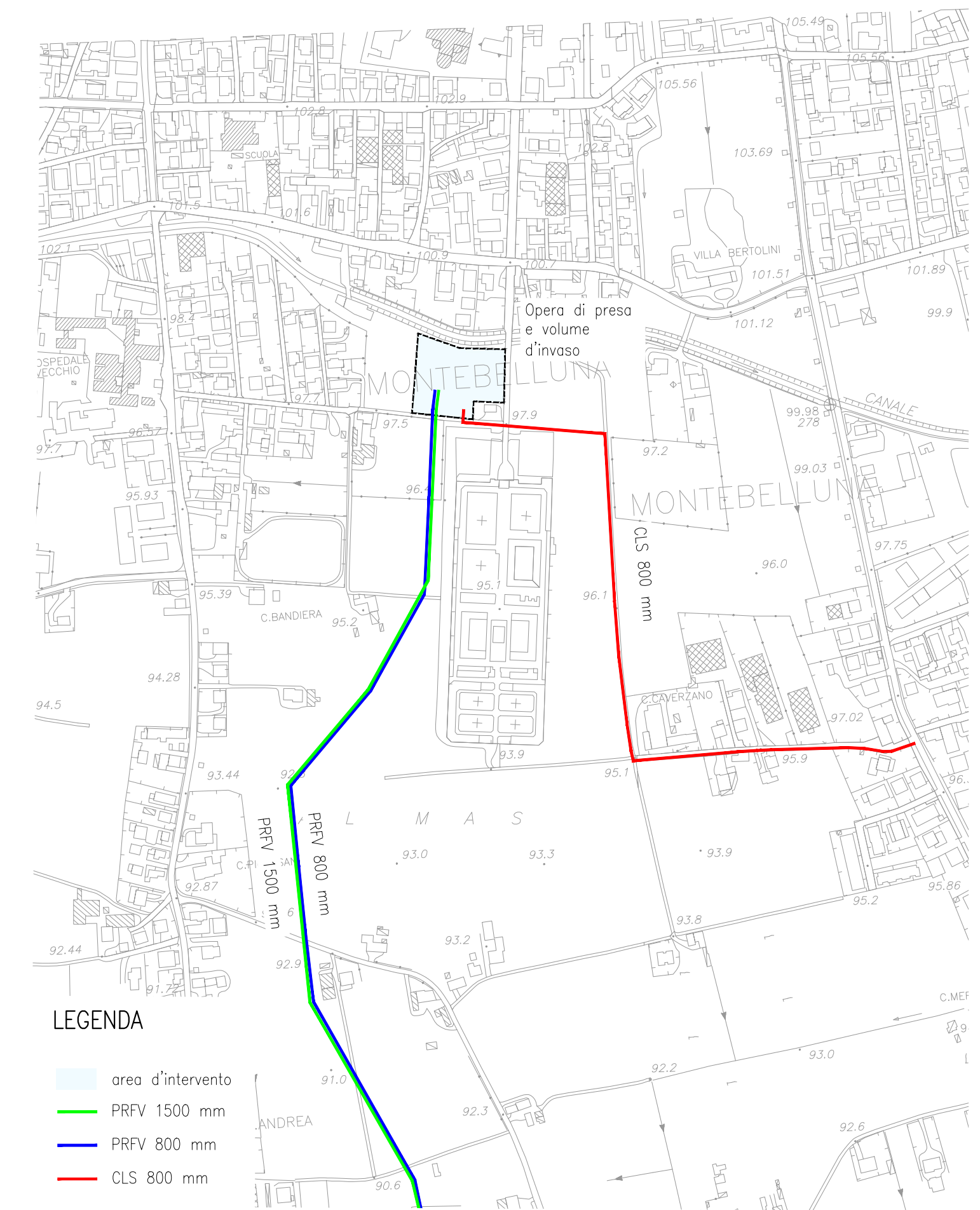
**SEZIONE A-A**  
 via Maso  
 scala 1:50



**SEZIONE B-B**  
 via Visnà  
 scala 1:50



OPERA DI PRESA SUL CANALE CAERANO  
 LOCALIZZAZIONE PLANIMETRICA  
 scala 1:5.000



**Piano Nazionale di Ripresa e Resilienza**

#NEXTGENERATIONITALIA



**mipaaf**  
Ministero delle politiche agricole alimentari e forestali



REGIONE DEL VENETO



**CONSORZIO DI BONIFICA PIAVE**

31044 Montebelluna (TV)  
Via S. Maria in Calle, 2  
Cod. Fisc. 04355020266

info@consorzio.piave.it  
www.consorzio.piave.it  
consorzio.piave@pec.it

Unità Periferiche:  
Trevizo  
Pozza Unità d'Italia, 4  
V.ia Belluno, 2  
Oderzo

**RICONVERSIONE DEL SISTEMA IRRIGUO DA SCORRIMENTO A PLUVIRRIGAZIONE**

**IMPIANTO DENOMINATO VEDELAGO SUD**



**PROGETTO ESECUTIVO**

OGGETTO : <b>SCARICO DI FONDO DEL VOLUME DI COMPENSO</b>	Allegato <b>2.7.4.E</b>
	Montebelluna Agosto 2021 Revisione 00

CONSULENZA :  Corte Maggiore, 22/5 31044 Montebelluna (TV) Tel. 0423-601888 studio@technohabitatingegneria.it www.technohabitatingegneria.it	IL PROGETTISTA : Ing. Filippo Venturini	Visto: IL R.U.P. : Ing. Daniele Miolo
--	--	--