

PROCEDURA VIA TRAMITE PROVVEDIMENTO AUTORIZZATORIO UNICO REGIONALE DI COMPETENZA PROVINCIALE (ART. 27-BIS D.LGS. N. 152/06 E S.M.I.) AI FINI AMPLIAMENTO IMPIANTO RECUPERO INERTI DA DEMOLIZIONE CON IMPIANTO RECUPERO RIFIUTI A BASE GESSO" - MODIFICA AUTORIZZAZIONE UNICA N. 583 DELIBERA DEL 18/01/2014 PROT. 136739, CON CONSEGUENTI MODIFICHE EDILIZIE E ARCHITETTONICO - AMBIENTALI AREE SCOPERTE E VASCHE IN VARIANTE A PC 2010-092-01 DEL 11/05/2018 E REALIZZAZIONE BARRIERE VERDI



documentazione fotografica  
con individuazione dei coni visuali  
scala a vista

committente  
DAL ZOTTO SRL  
via Pontello n. 12 Crocetta del Montello (Tv)  
P.IVA 01831750268

Progettista  
Arch. Sara Favotto

consulente progetto architettonico-ambientale: Arch. Serena Guadagnini



via Ospedale 6/2, 31044 Montebelluna  
Tel. 3406106864 - Fax 0423.60.27.25  
e-mail: serena.guadagnini@gmail.com  
serena.guadagnini@archiworldpec.it

NOVAE SPA  
via Novara 10  
tel. 047.26.97.212 - e-mail: sarafavotto@archiworldpec.it  
STUDIO NOVAE-PEC sarafavotto@archiworldpec.it









cono visuale 1



cono visuale 2



cono visuale 3



cono visuale 4



cono visuale 5



cono visuale 6



cono visuale 7



cono visuale 8





cono visuale 9



cono visuale 10



cono visuale 11



cono visuale 12



cono visuale 13



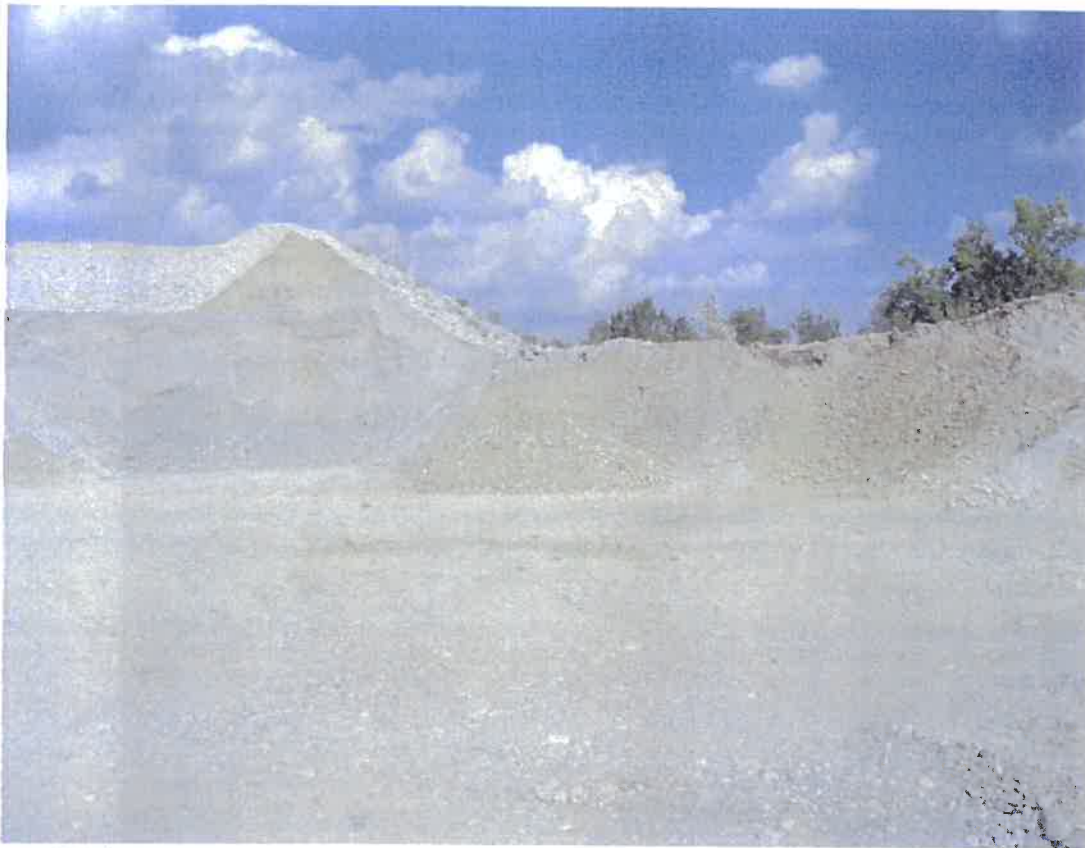
cono visuale 14



cono visuale 15



cono visuale 16



cono visuale 17



cono visuale 18



cono visuale 19



cono visuale 20



cono visuale 21



cono visuale 22



cono visuale 23



cono visuale 24





cono visuale 25



cono visuale 26



cono visuale 27



cono visuale 28



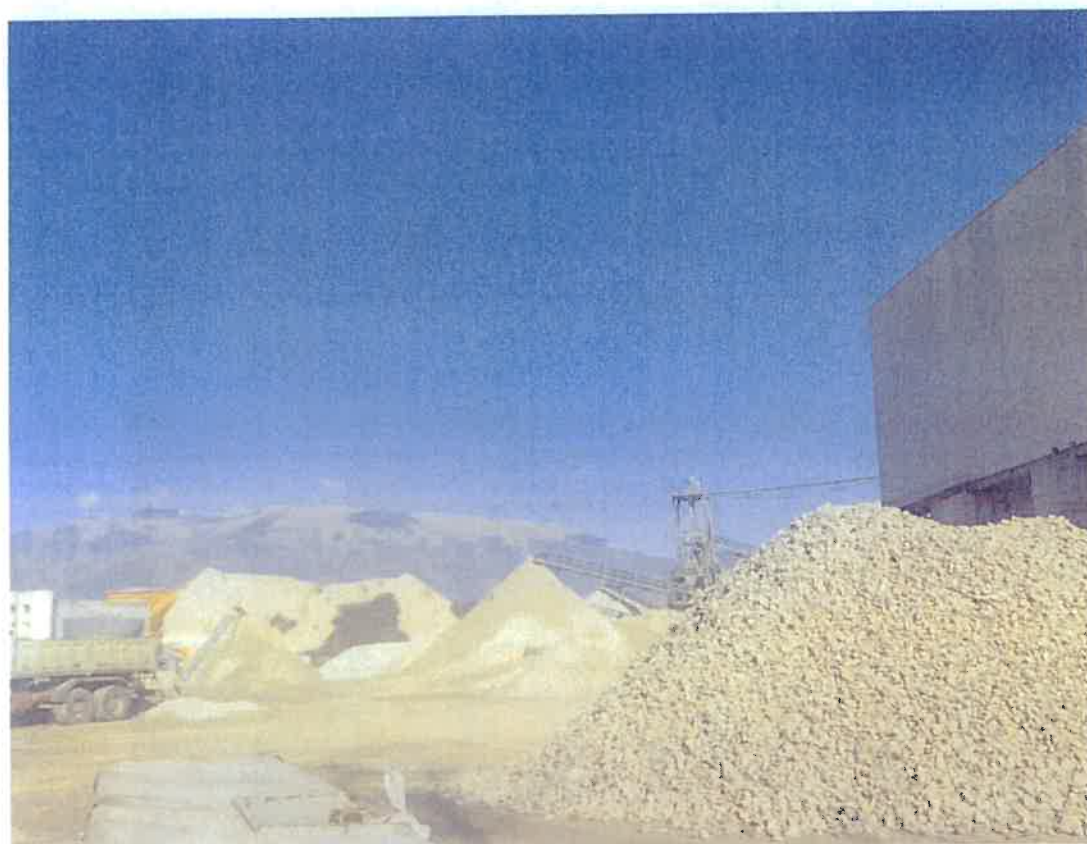
cono visuale 29



cono visuale 30



cono visuale 31



cono visuale 32



cono visuale 33



cono visuale 34



cono visuale 35



cono visuale 36



cono visuale 37



cono visuale 38



cono visuale 39



cono visuale 40

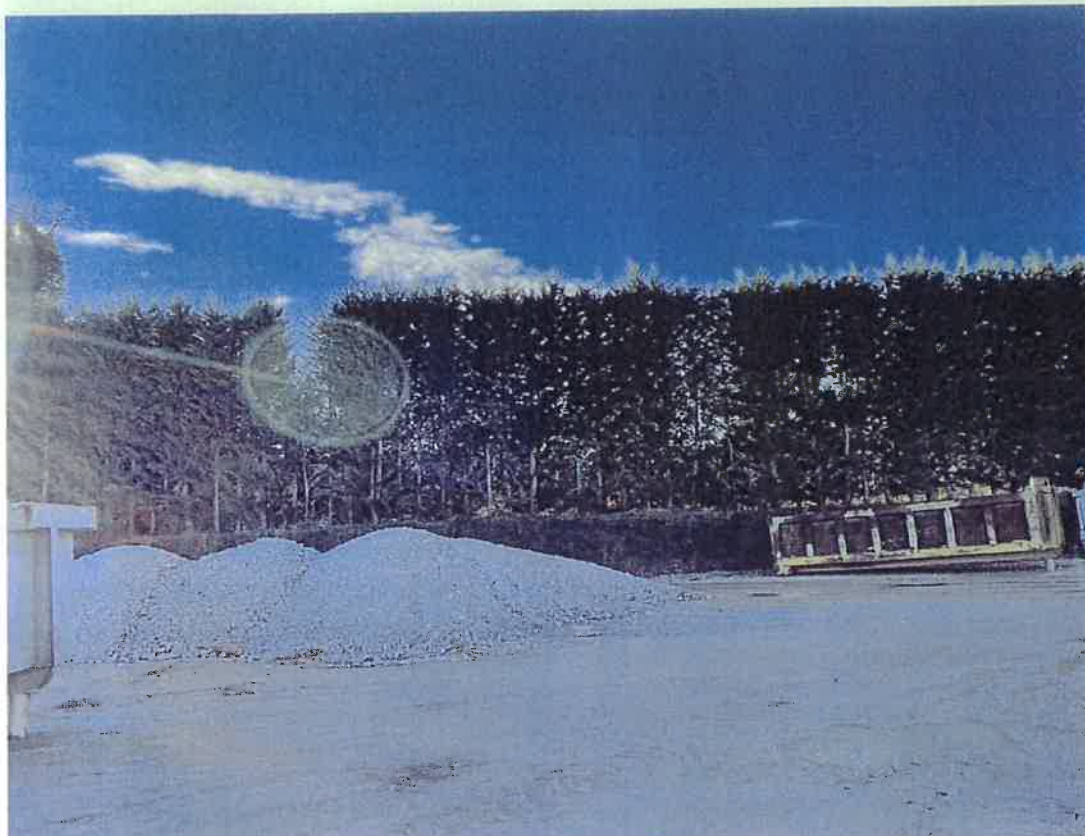




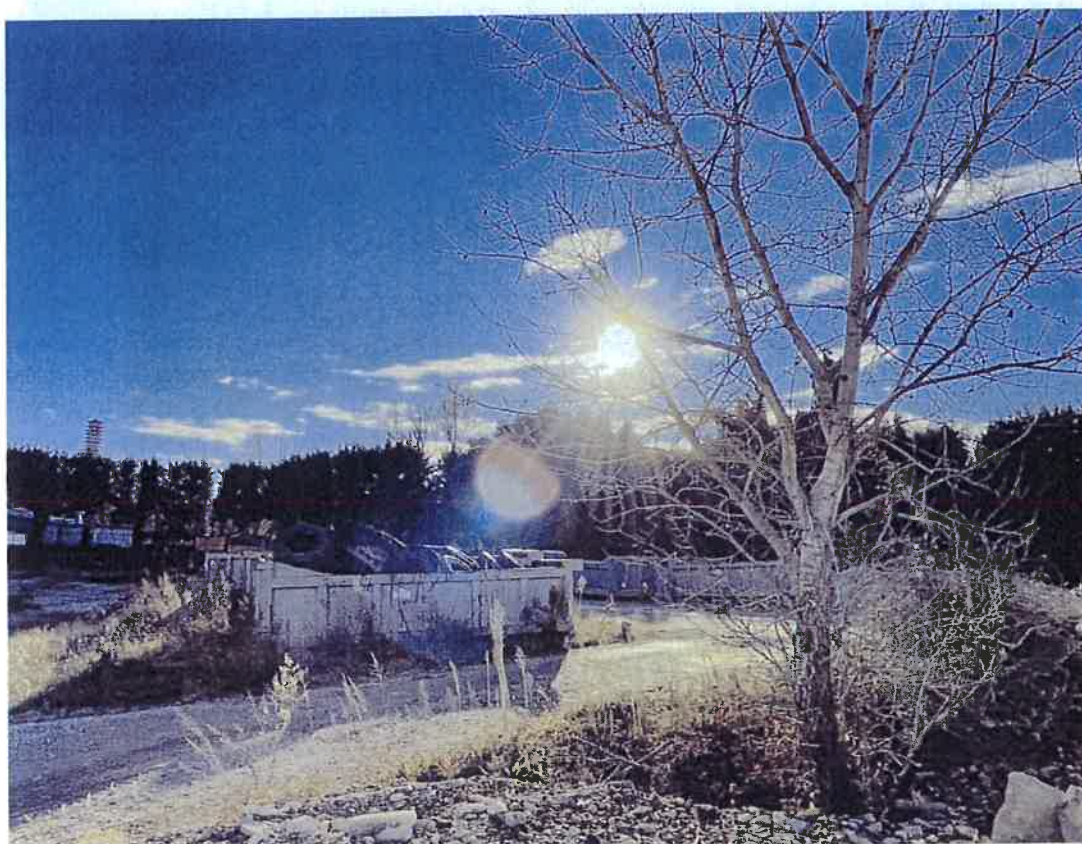
cono visuale 41



cono visuale 42



cono visuale 43



cono visuale 44



cono visuale 45



cono visuale 46



cono visuale 47



cono visuale 48



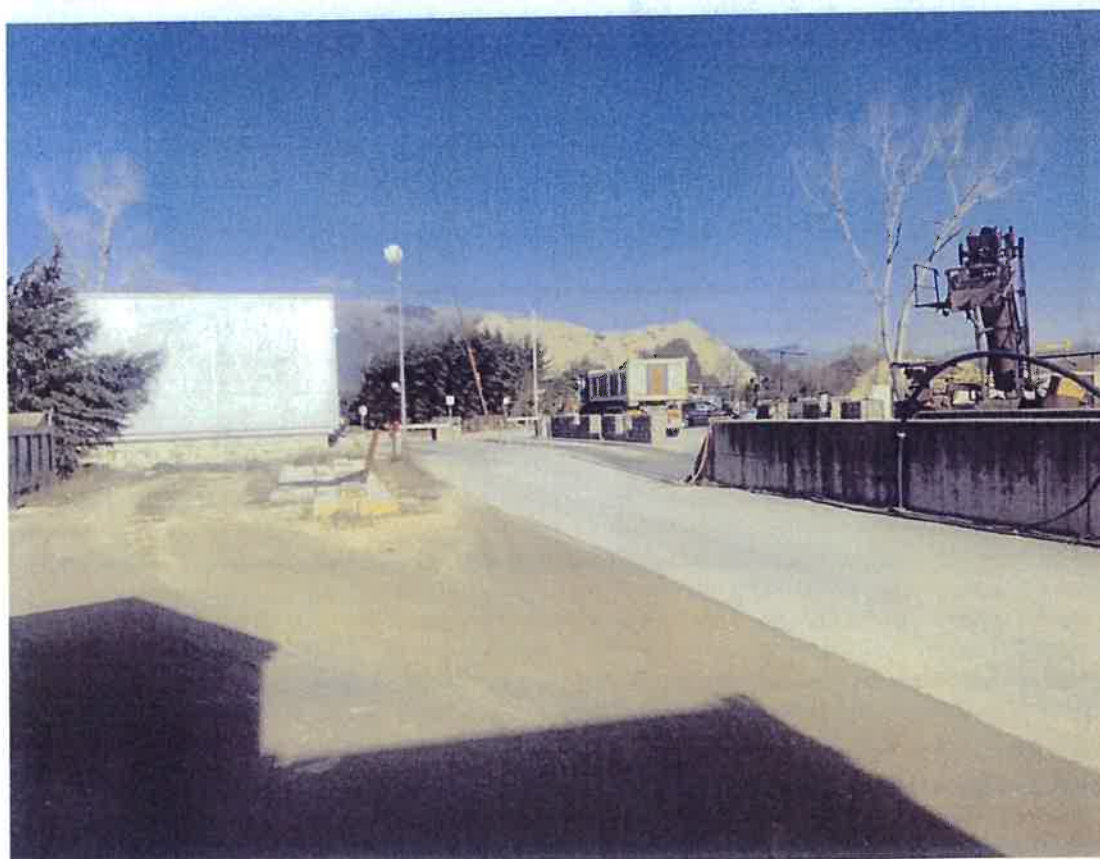
cono visuale 49



cono visuale 50



cono visuale 51



cono visuale 52



cono visuale 53



cono visuale 54



cono visuale 55



cono visuale 56





cono visuale 57



cono visuale 58

