

DITTA: DAL ZOTTO srl.

**PROCEDURA VIA TRAMITE PROVVEDIMENTO AUTORIZZATORIO UNICO REGIONALE
DI COMPETENZA PROVINCIALE (ART. 27-BIS D.LGS. N. 152/06 E S.M.I.) AI FINI
AMPLIAMENTO IMPIANTO RECUPERO INERTI DA DEMOLIZIONE CON IMPIANTO
RECUPERO RIFIUTI A BASE GESSO" - MODIFICA AUTORIZZAZIONE UNICA N. 583
DELIBERA DEL 18/01/2014 PROT. 136739, CON CONSEGUENTI MODIFICHE EDILIZIE
E ARCHITETTONICO - AMBIENTALI AREE SCOPERTE E VASCHE IN VARIANTE A PC
2010-092-01 DEL 11/05/2018 E REALIZZAZIONE BARRIERE VERDI"**

**RELAZIONE PREDIMENSIONAMENTO STRUTTURE DI PROTEZIONE
IMPIANTO DI RECUPERO RIFIUTI A BASE DI GESSO**

Montebelluna, li 20 dicembre 2021

Il Calcolatore Strutture
(MIOTTO Ing. Francesco.)



The image shows a handwritten signature in black ink over a blue circular professional stamp. The stamp contains the text 'INGEGNERI PROV. TREVISO', 'MIOTTO FRANCESCO', and the number 'A. 696'. The signature is written in a cursive style.

DESCRIZIONE DELLA STRUTTURA DI PROTEZIONE DELL'IMPIANTO:

La struttura prevista, a protezione dell'impianto di recupero di rifiuti a base di gesso, è costituita dai seguenti elementi principali:

- Platea di fondazione;
- Murature in elevazione;
- Copertura.
-

PLATEA DI FONDAZIONE:

La platea di fondazione è l'elemento strutturale portante dove verrà posato l'impianto di recupero, i cumuli di materiale e le murature perimetrali.

E' prevista in cemento armato con spessore uniforme di cm 40, armata con doppia rete elettrosaldata. Sulla platea potranno transitare in sicurezza i mezzi d'opera: pale, autocarri, muletti ecc..

MURATURE IN ELEVAZIONE:

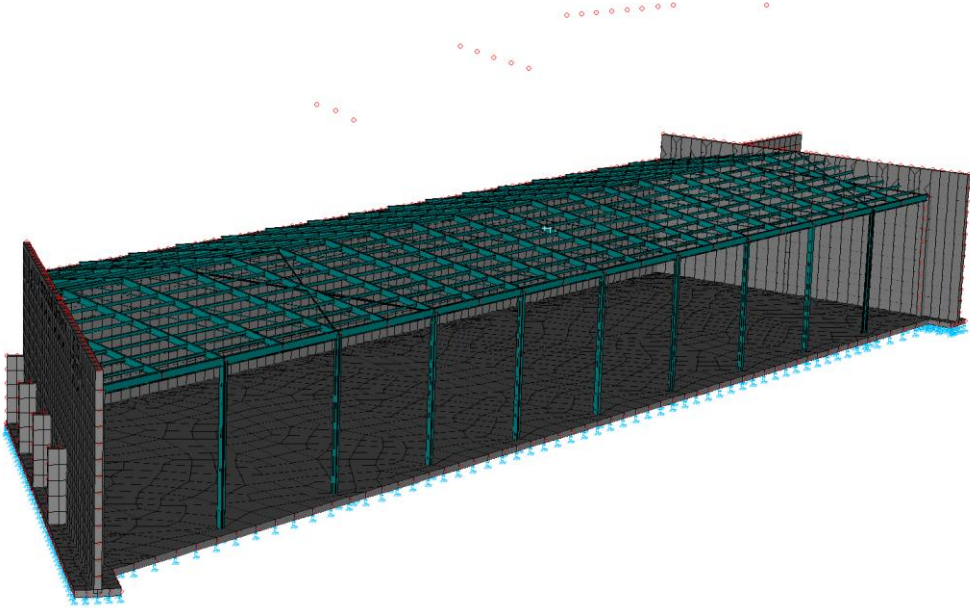
Le murature in elevazione sono previste in cemento armato con spessore di cm 40, armate con doppia rete elettrosaldata. Sono a protezione dell'impianto con sviluppo sui lati sud, ovest e nord. Sono dimensionate per sostenere il terrapieno esterno lungo i lati sud ed ovest e sono previste con rinforzi costituiti da speroni "a pettine" in cemento armato con sezione di cm 40 x 100, disposti ad intererassi di circa 5 metri per assorbire la spinta del terrapieno, le spinte dei cumuli all'interno dell'impianto ed eventuali urti causati dai mezzi d'opera. Gli speroni raggiungono la quota del terrapieno e pertanto non saranno visibili all'esterno.

COPERTURA IN ELEMENTI IN ACCIAIO:

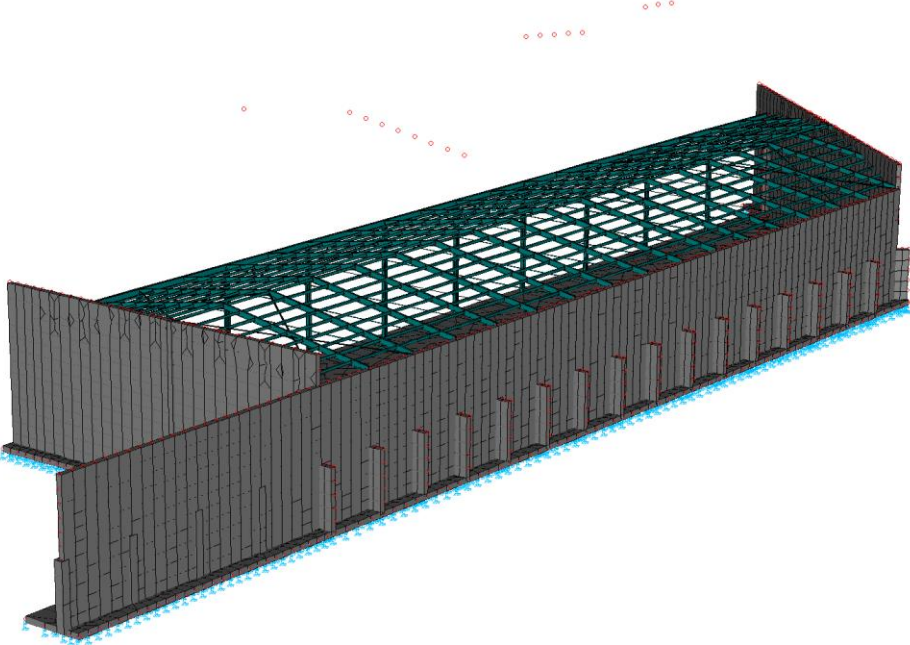
La copertura è prevista in acciaio con capriate poste ad interasse di circa 5 metri, correnti ad omega e lamiere grecate di copertura.

Sul fronte, verso il piazzale, le capriate sono sostenute da pilastri, costituiti da elementi in acciaio HEA300, che sostengono anche la trave principale IPE 500.

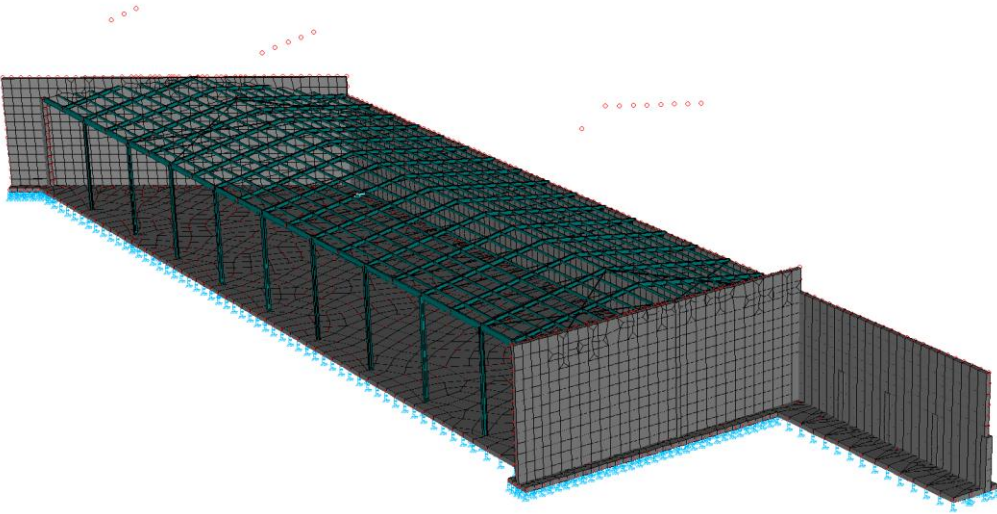
Le strutture descritte sono state oggetto di un calcolo sismico preliminare.



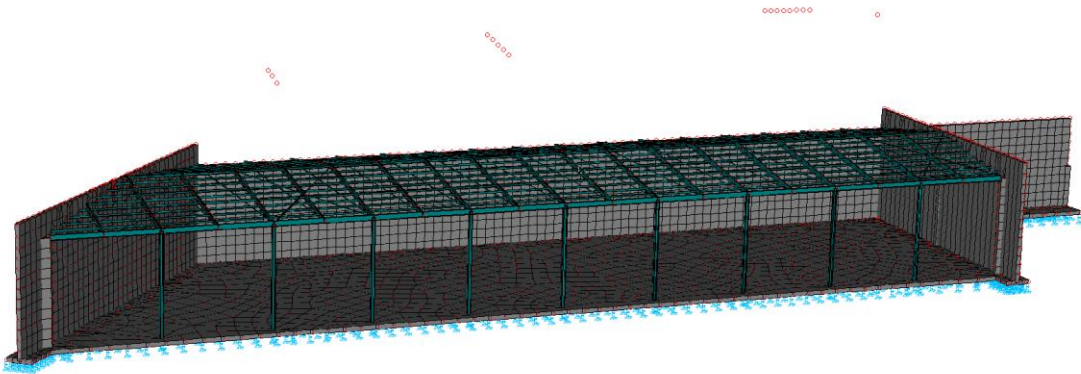
Vista struttura da sud-est



Vista struttura da nord-ovest



Vista struttura da nord-est



Vista struttura da est