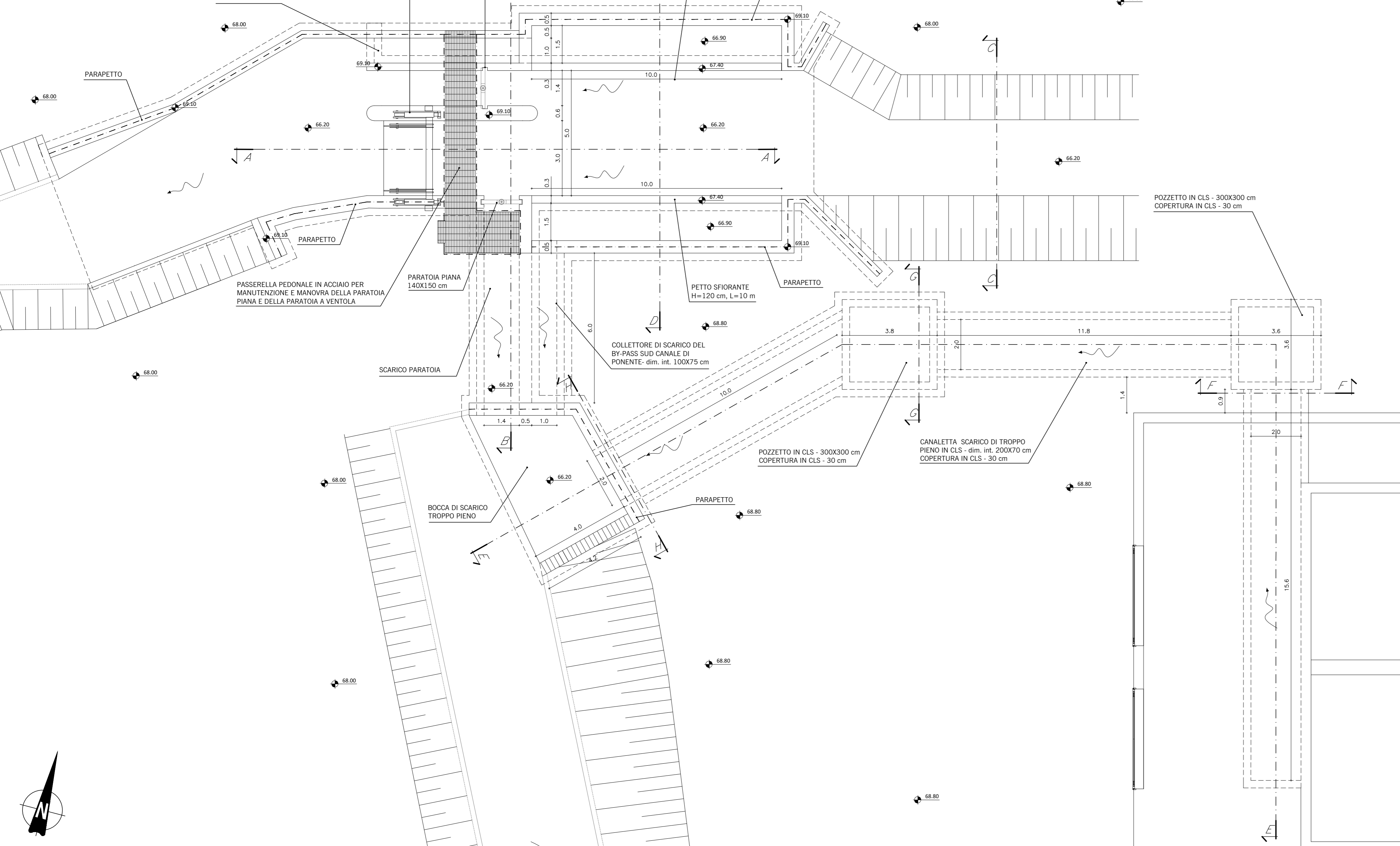


NODO IDRAULICO

Pianta

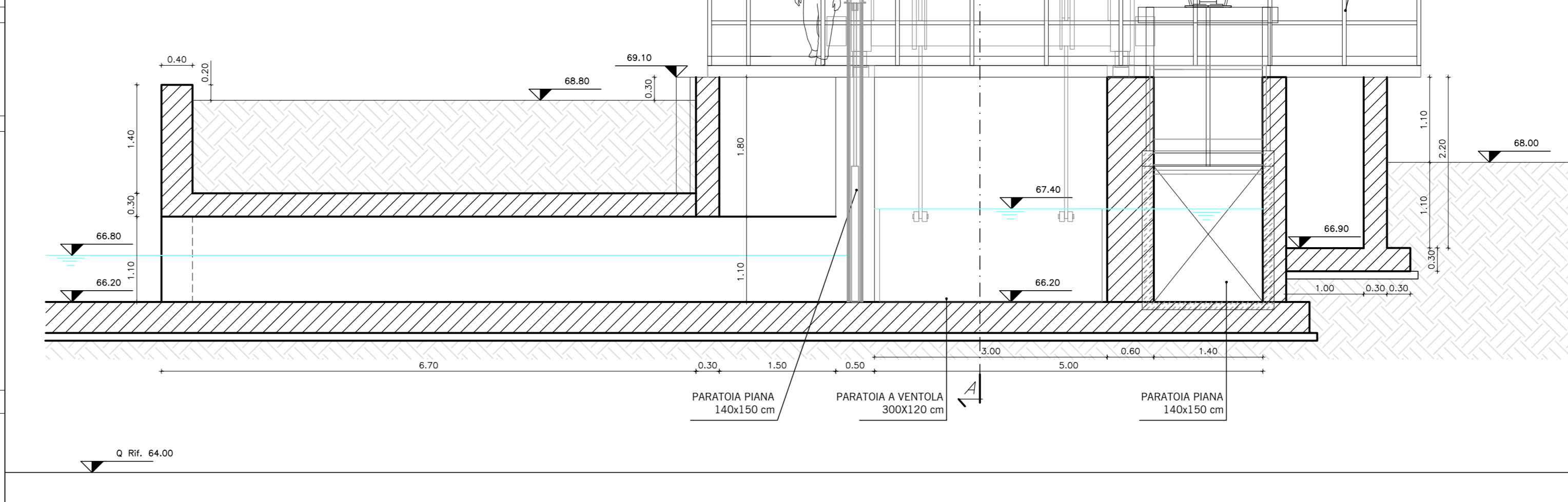
Scala 1:100



NODO IDRAULICO

Sezione B-B

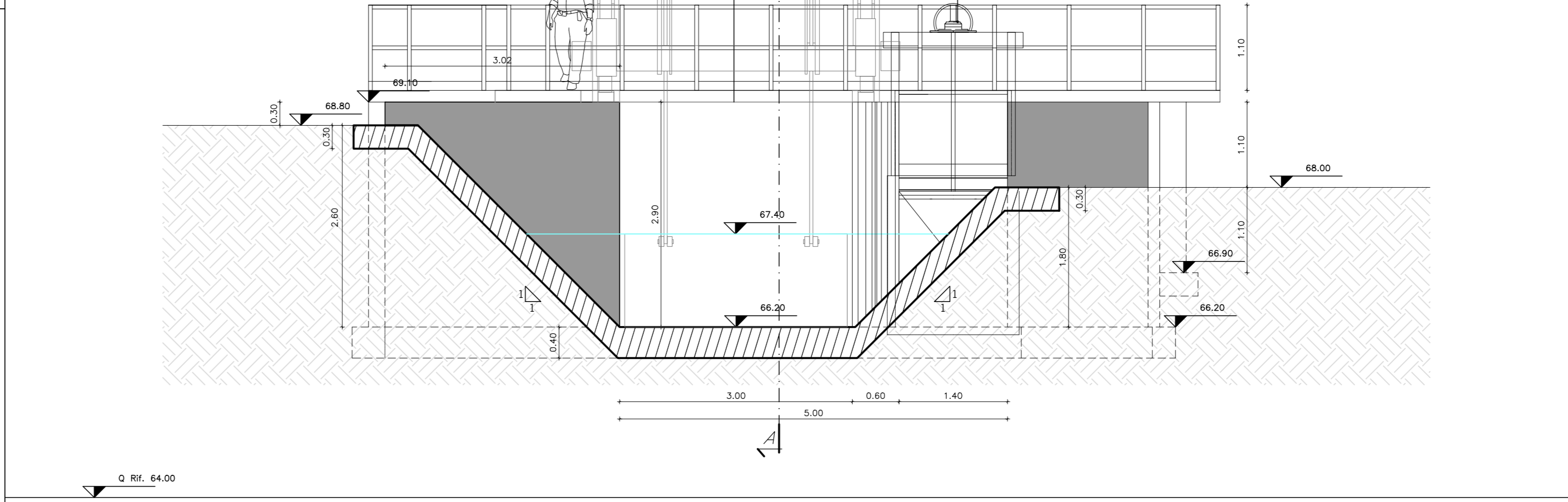
Scala 1:50



NODO IDRAULICO

Sezione C-C

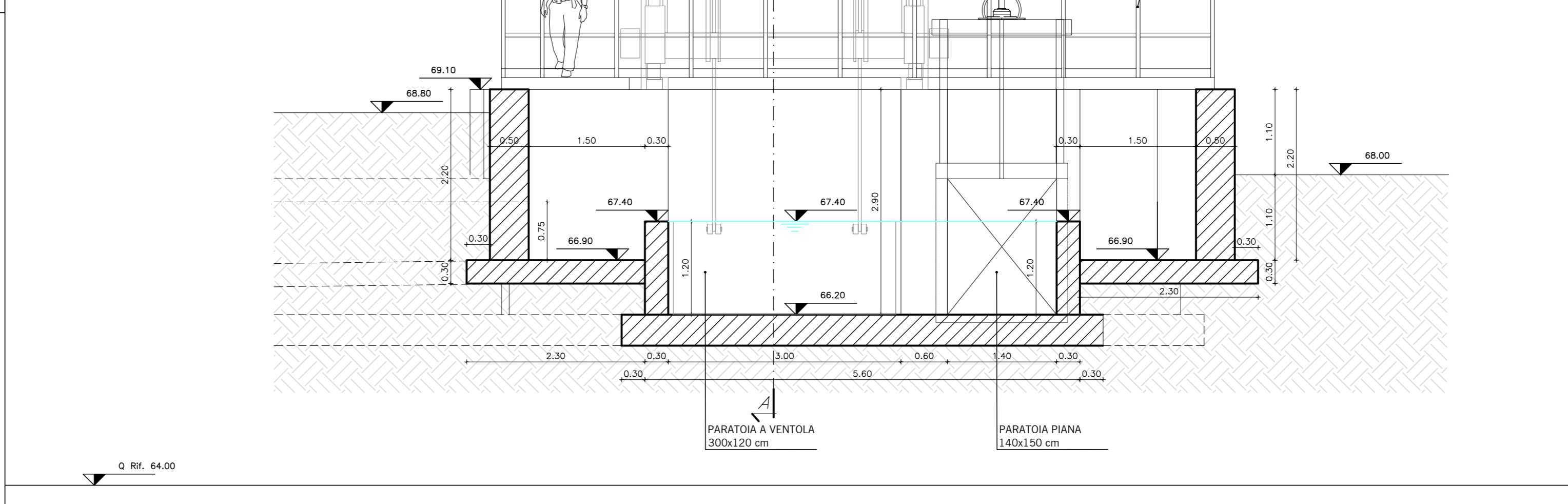
Scala 1:50



NODO IDRAULICO

Sezione D-D

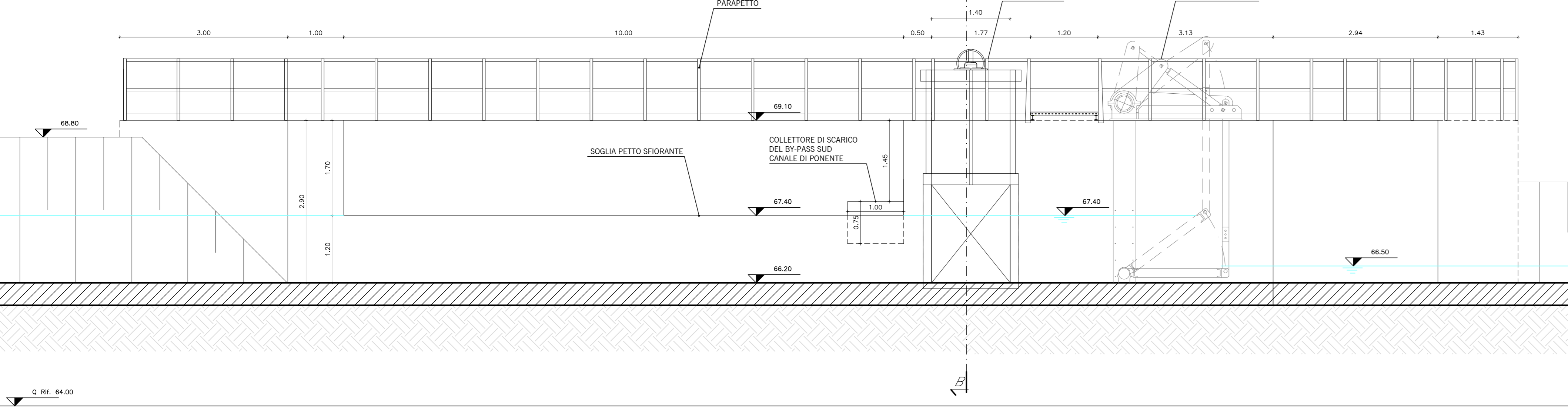
Scala 1:50



NODO IDRAULICO

Sezione A-A

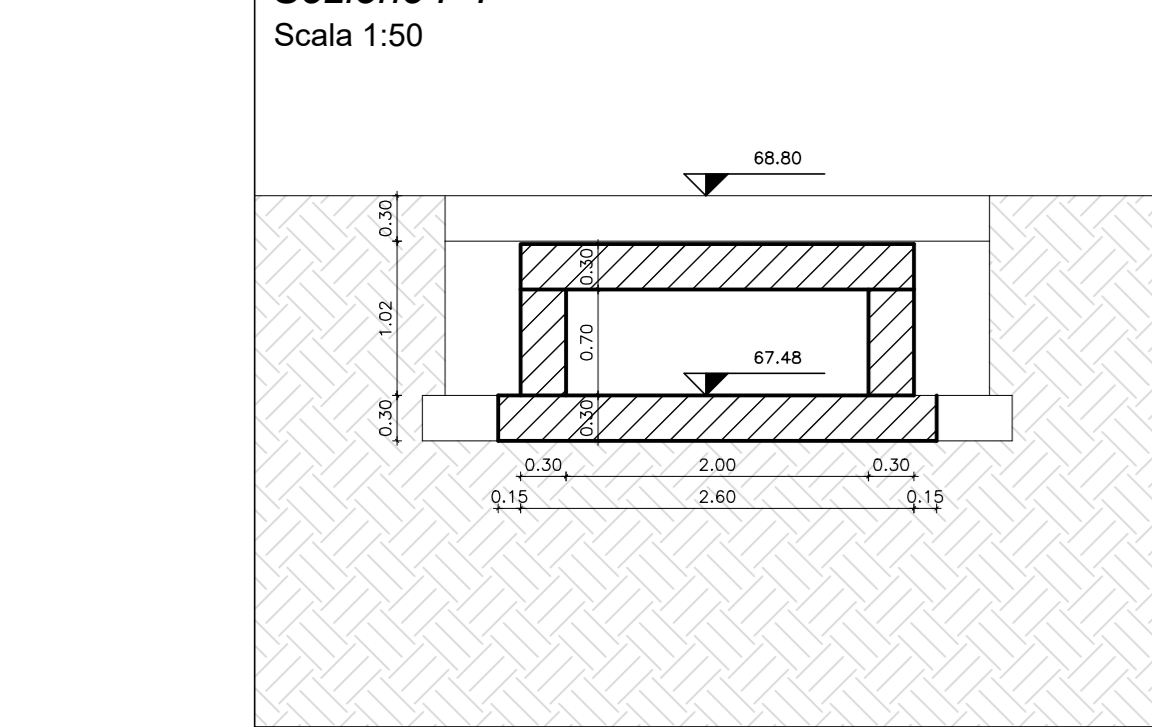
Scala 1:50



CANALE SCARICO DI TROPPO PIENO

Sezione F-F

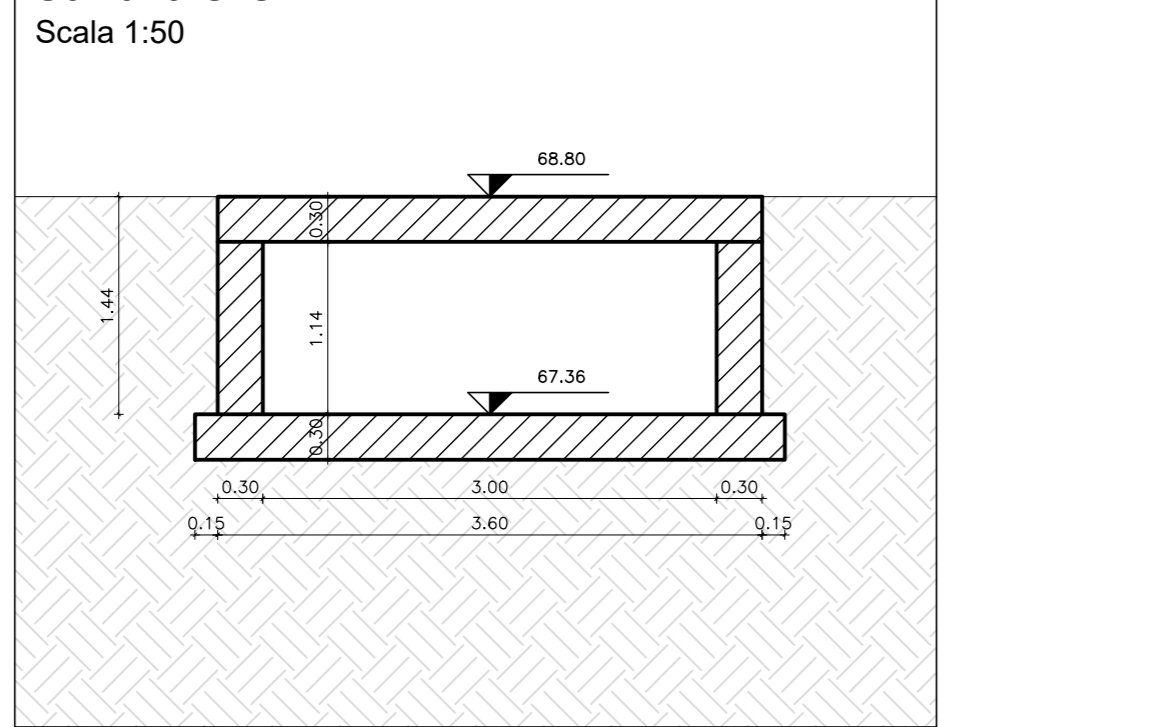
Scala 1:50



CANALE SCARICO DI TROPPO PIENO

Sezione G-G

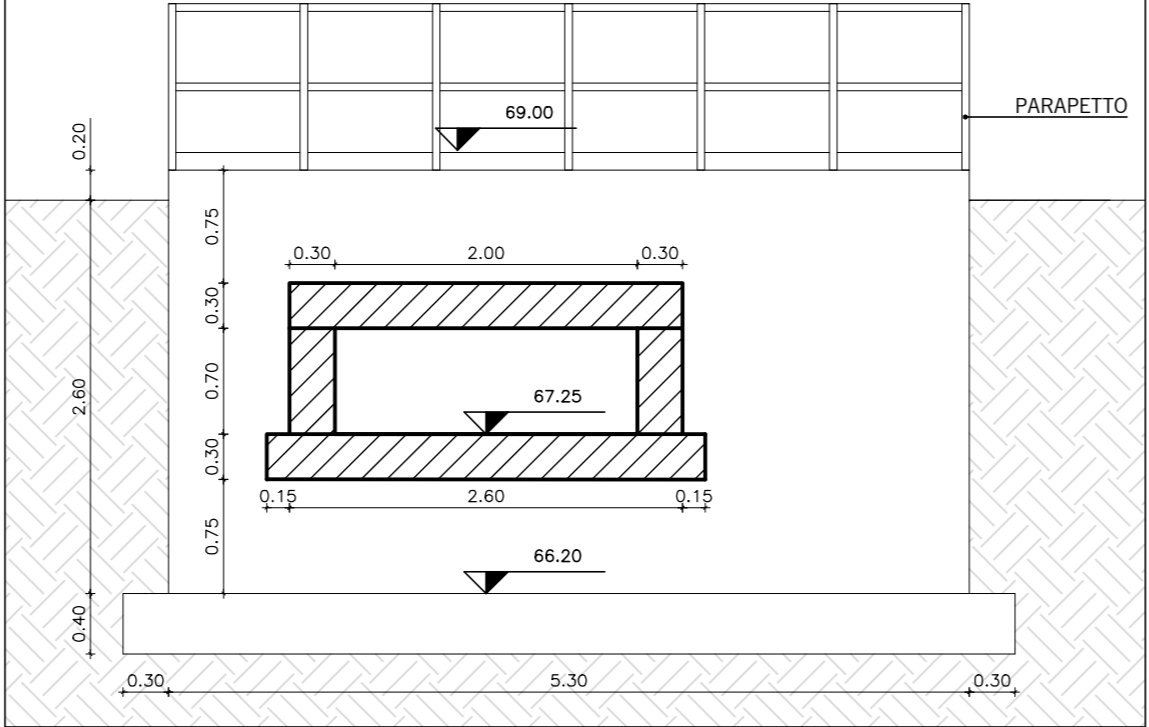
Scala 1:50



CANALE SCARICO DI TROPPO PIENO

Sezione H-H

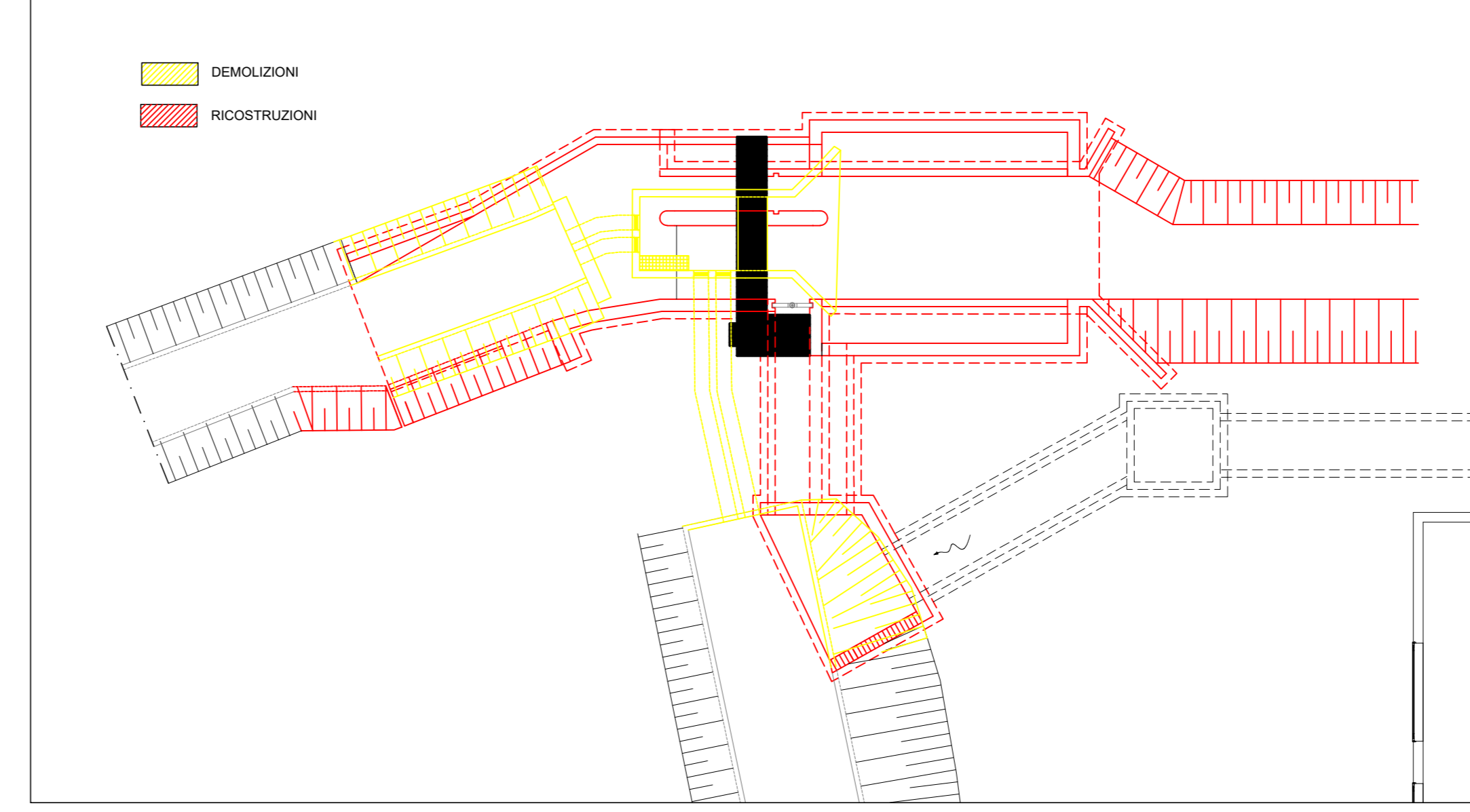
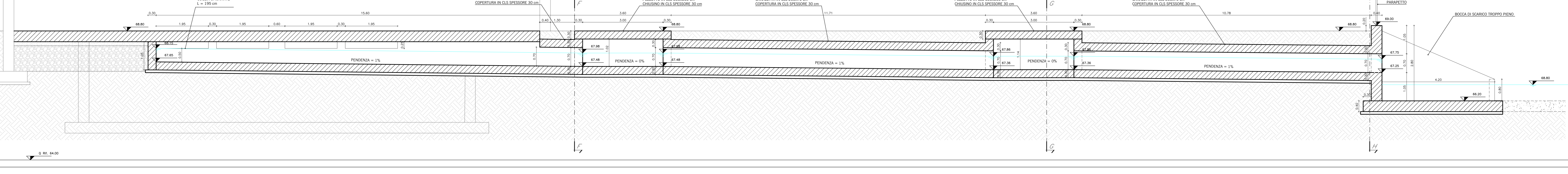
Scala 1:50



CANALE SCARICO DI TROPPO PIENO

Sezione E-E

Scala 1:50



CONSORZIO DI BONIFICA PIAVE
MIT

Legge 205/2017 art.1 comma 518.
Primo Stralcio del Piano Nazionale degli interventi nel settore idrico sezione "invasi".
RICONVERSIONE DEL SISTEMA IRRIGUO DA SCORRIMENTO A PLUVIRRIGAZIONE DELL'IMPIANTO DENOMINATO VEDELAGO NORD E IMPIANTI CONTIGUI IN DESTRA IDRAULICA DEL FIUME PIAVE
Codice intervento 518/32
CUP H17I9000110001 - CIG: 8561391858
PROGETTO DEFINITIVO

OGGETTO: **Opera di presa e stazione di sollevamento Ovest del canale di Ponente - Particolari costruttivi - nodo idraulico e scarichi**

Allegato **SP9c8**
Montebelluna
Settembre 2022
Revisione **00**
Visto: IL R.U.P. Ing. Daniele Mirolo

PROGETTAZIONE:
INGEGNERIA 2P MANDARINA INGEGNERIA SP & ASSOCIATI s.r.l. 20122 - Via Dante Alighieri (FE) 050265.028 - info@mandarina.it - www.mandarina.it
INGEGNERIA 2P BETA STUDIO s.r.l. 00195 - Via San Pietro 101/103 - Tel. 0670945211 - www.betastudio.it
INGEGNERIA 2P H&M AMBIENTE s.r.l. 01013 - Via Roma 10 - Tel. 0761770700 - www.hmamambiente.it
INGEGNERIA 2P GREENPLAN ENGINEERING s.r.l. 31044 - Via S. Maria 2 - Tel. 04232917 - www.greenplan.it
INGEGNERIA 2P TECNOBIMBAT s.r.l. 31044 - Via S. Maria 2 - Tel. 04232917 - www.technobimat.it
INGEGNERIA 2P P.E.T.A. Società Coop. 31044 - Via S. Maria 2 - Tel. 04232917 - www.petaitalia.it
INGEGNERIA 2P ARCADIA s.p.a. 31044 - Via S. Maria 2 - Tel. 04232917 - www.arcadia.it
INGEGNERIA 2P SOCIETA' NORO BONIFICHE di Bragagn Maurizio & C. s.r.l.s. 31044 - Via S. Maria 2 - Tel. 04232917 - www.noro.it
INGEGNERIA 2P ANCI - MAURIZIO CONTE s.p.a. 31044 - Via S. Maria 2 - Tel. 04232917 - www.anci.it
INGEGNERIA 2P SOCIETA' SOCI. NICOLE DI AMBELLU s.p.a. 31044 - Via S. Maria 2 - Tel. 04232917 - www.socisoci.it

Consortio di Bonifica PIAVE
Via S. Maria in Colle, 2
31044 Montebelluna (TV)
C.F. n° P.IVA 04355020266

info@consorzio.gov.it
consorzio.gov.it
www.consorzio.gov.it

Unità periferiche
TREVISO
Piazza Libertà d'Italia, 4/5
0423 2917
0423 601446

Oderzo
Via Belluno, 2

