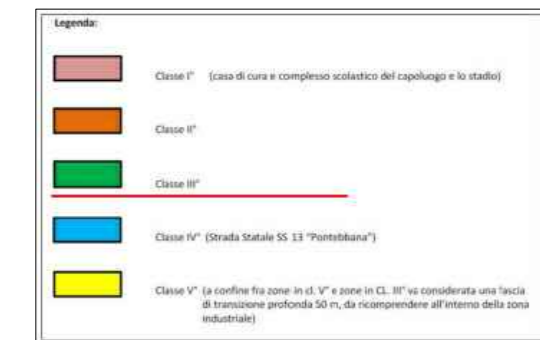


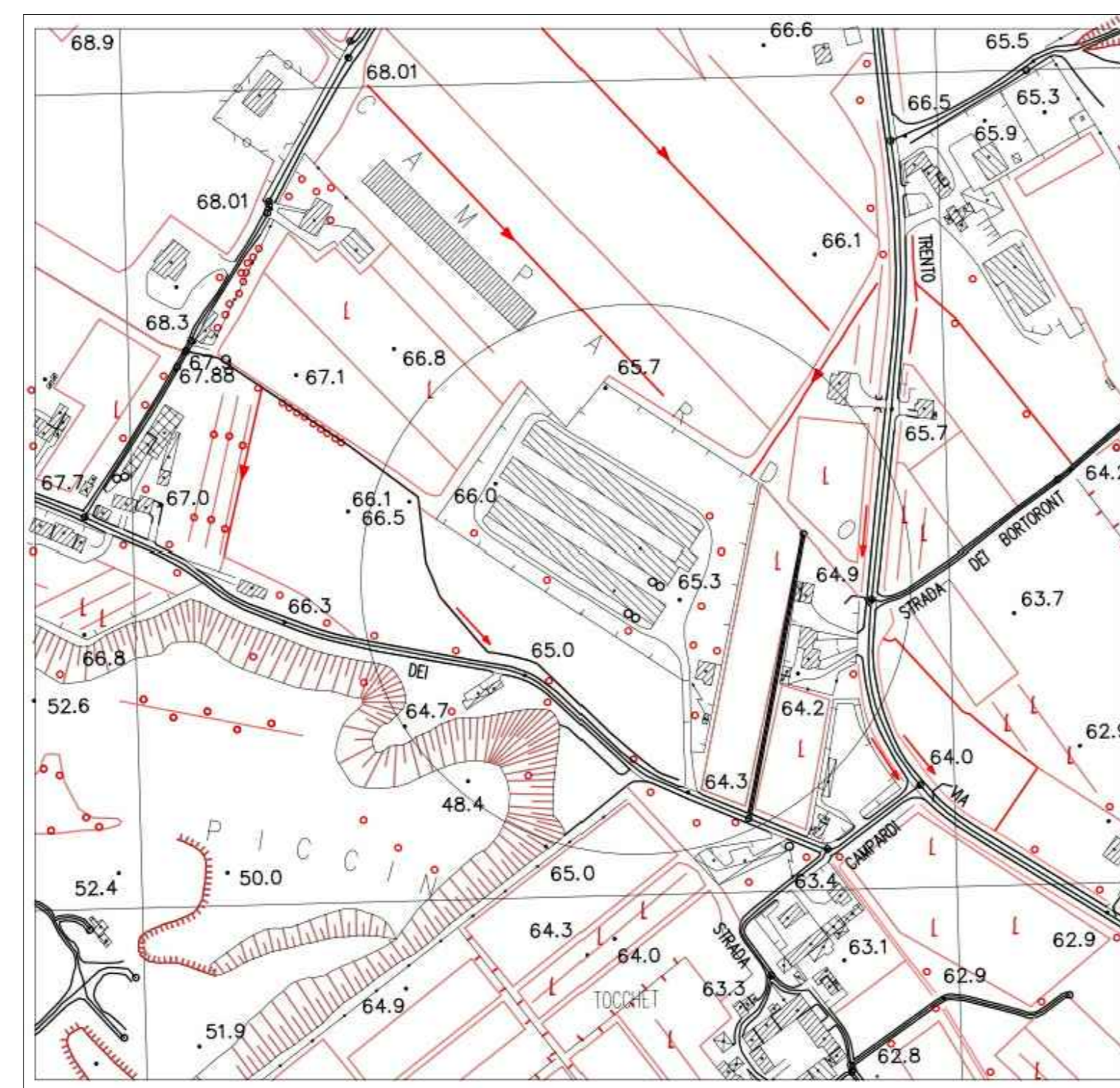


ESTRATTO DI MAPPA scala 1:2000 Comune di Cordignano Fg. 18° mapp. 63

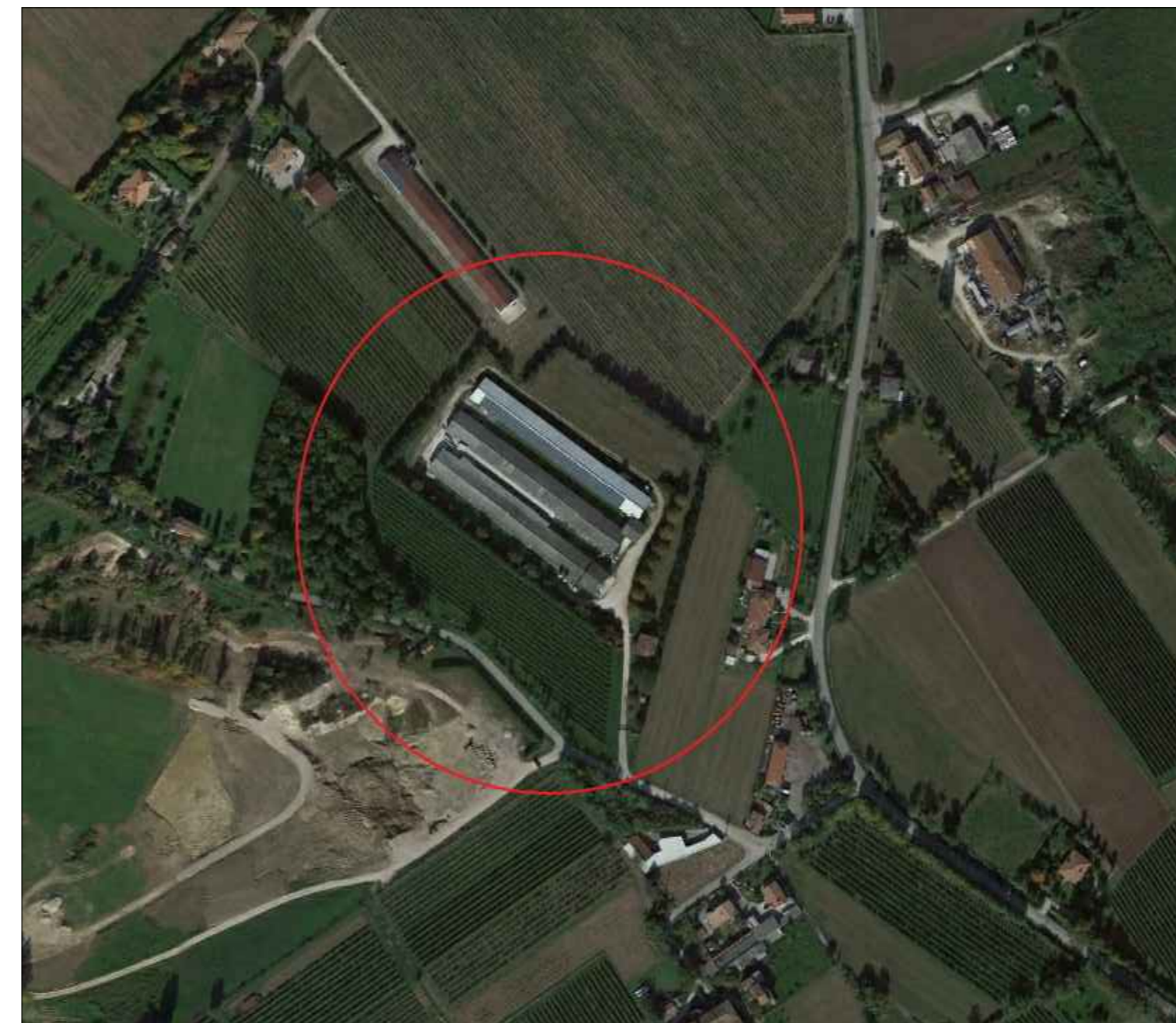


Classe III Diurno 60 Notturno 50  
 I valori numerici si riferiscono al Livello Equivalente Sono espresso in dB(A)  
 Durata: ore 6:00-22:00 Notturno ore: 22:00-6:00

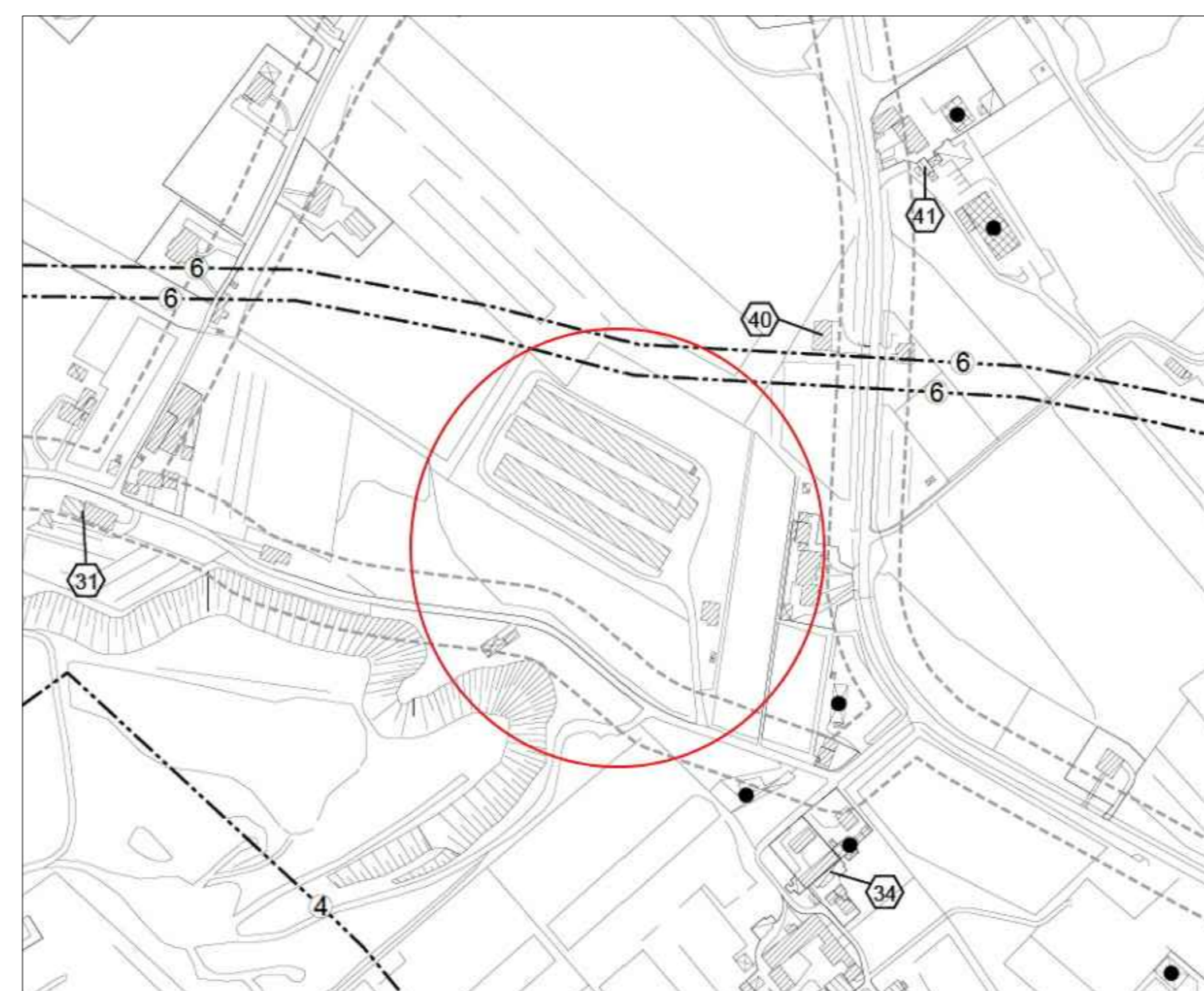
PIANO DI ZONIZZAZIONE ACUSTICA COMUNALE



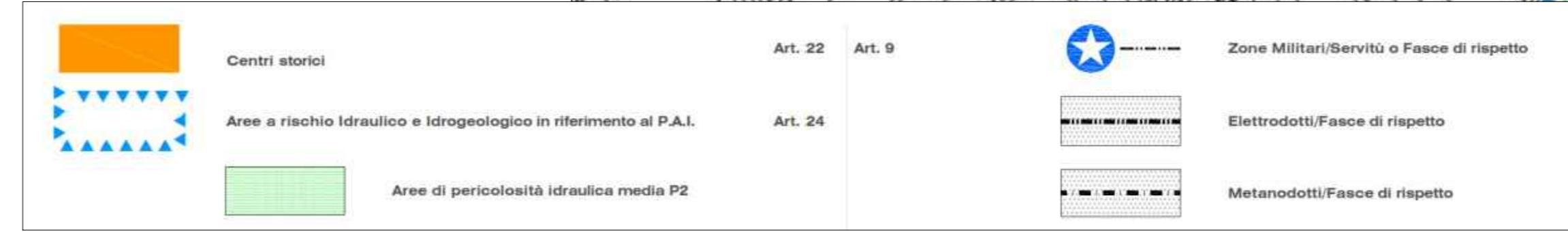
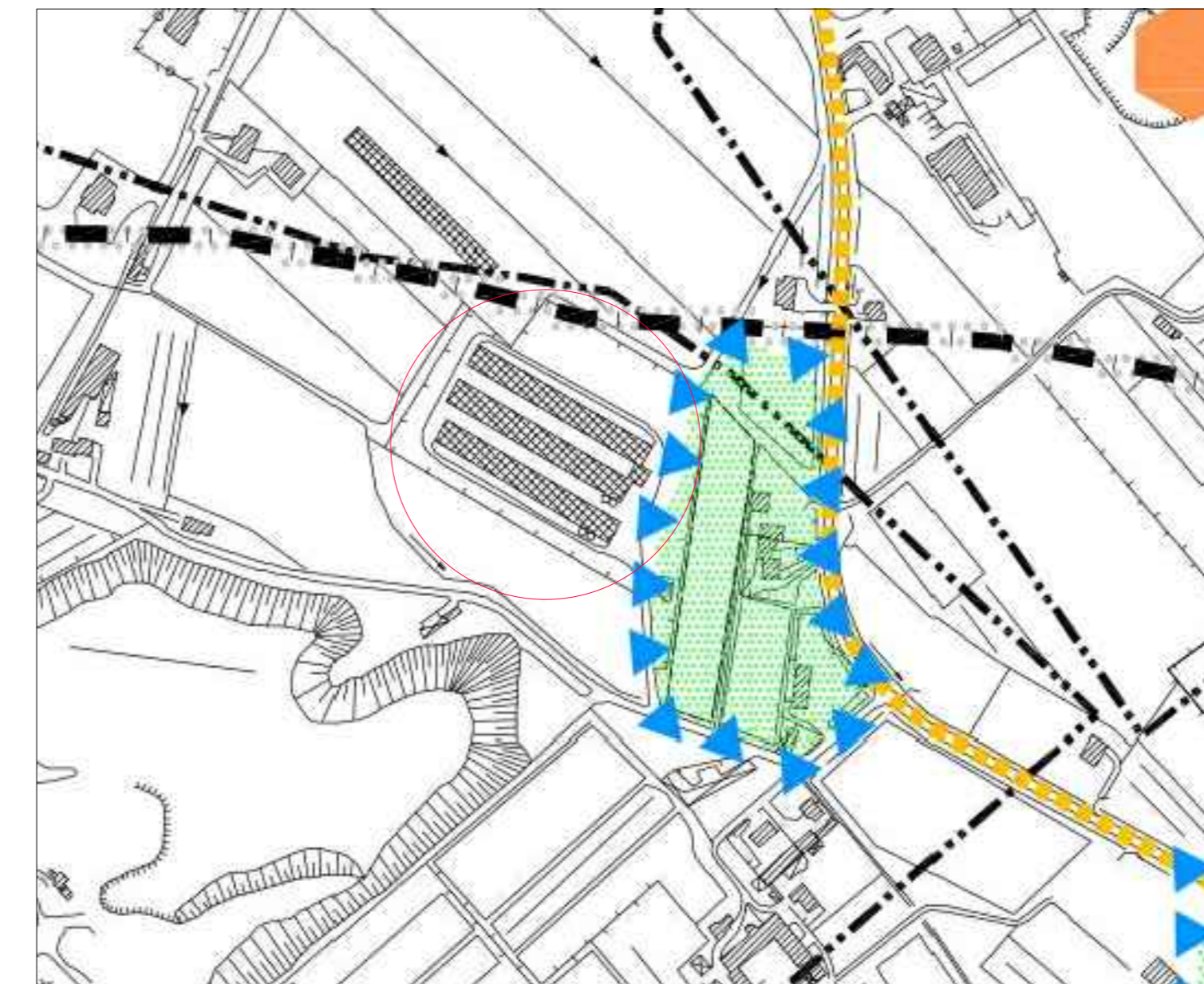
CARTA TECNICA REGIONALE



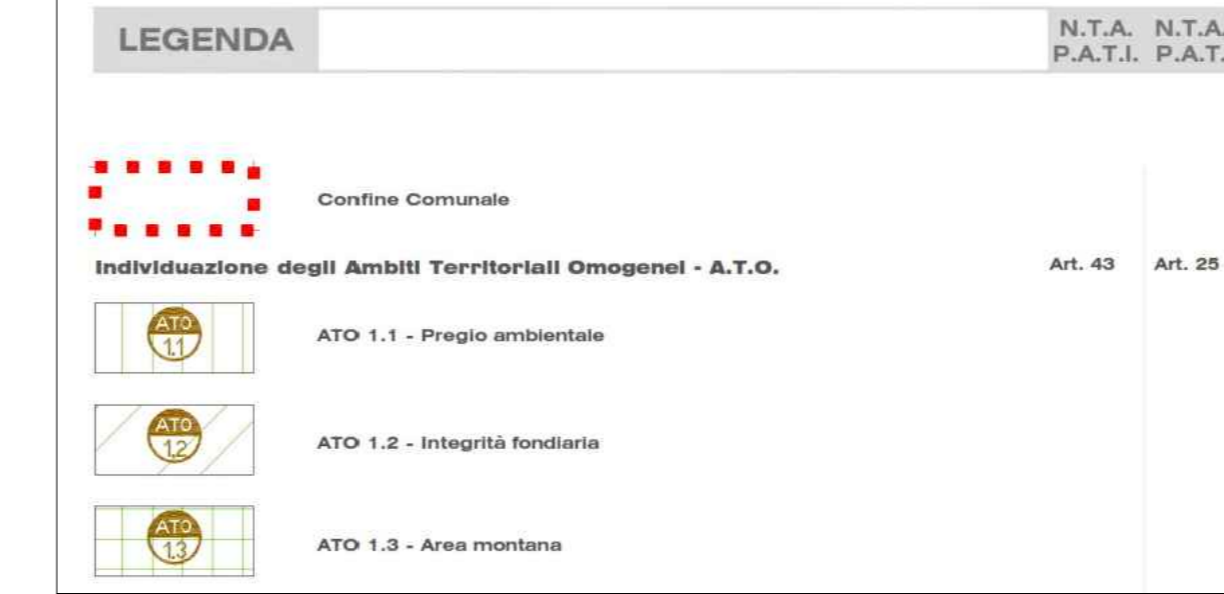
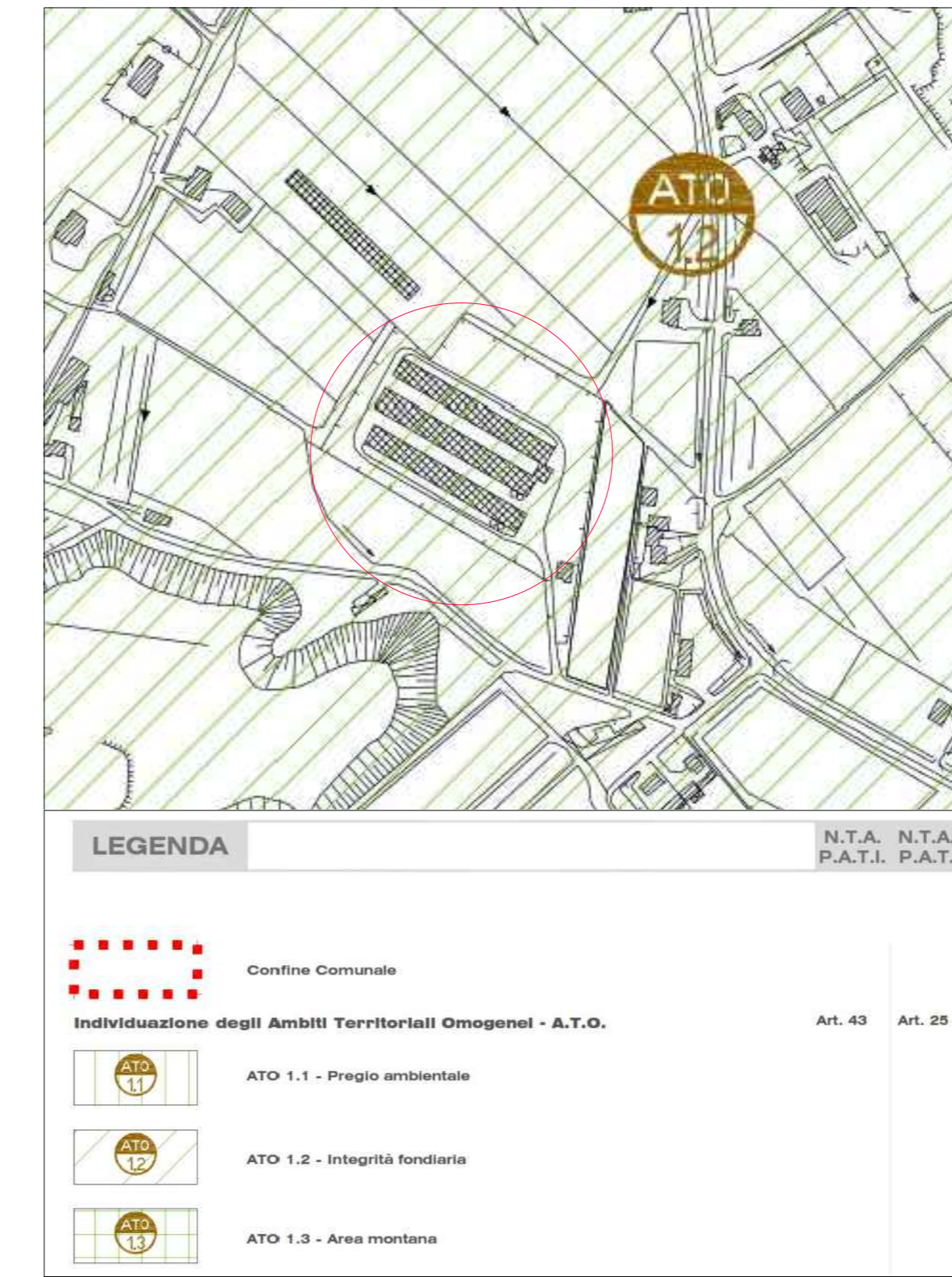
ORTOFOTO



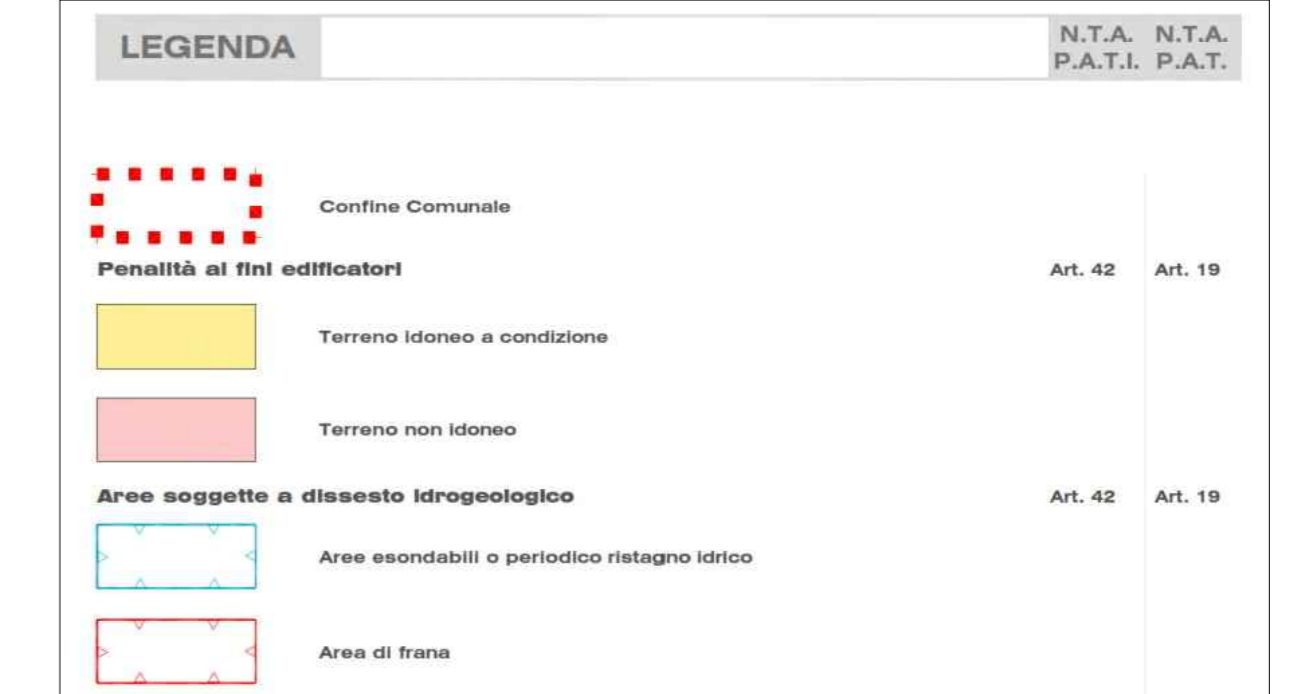
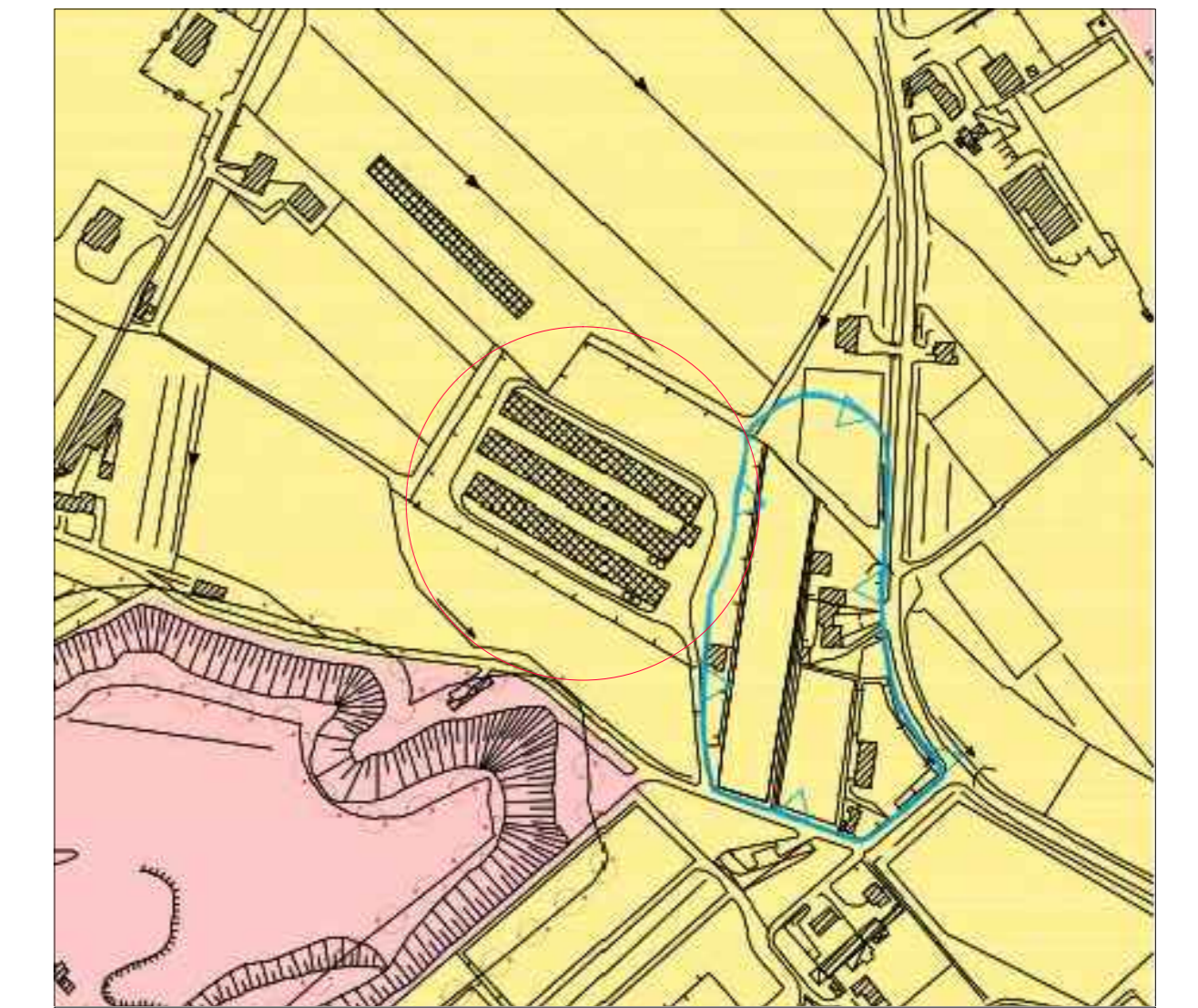
ESTRATTO P.I. Zona omogenea E agricola



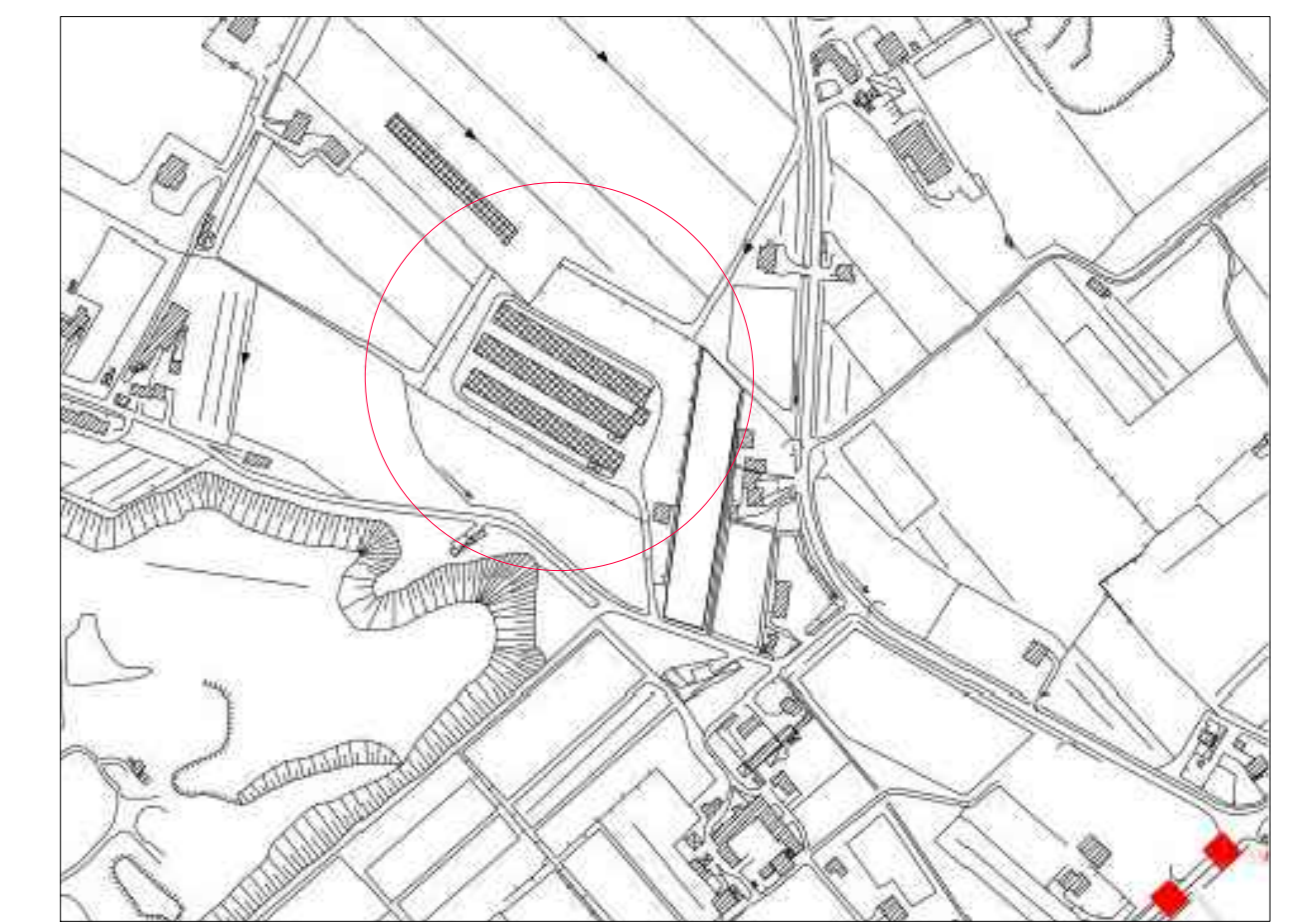
ESTRATTO Vincoli e pianificazione territoriale PAT



ESTRATTO Individuazione ambiti omogenei A.T.O.



ESTRATTO Individuazione fragilità PAT



ESTRATTO Invarianti PAT

**Studio Tecnico Pascon Geom. Fausto**  
 SAN VENDEMIANO Piazza San Pietro 45 Tel. 3477190254 e-mail pasconfausto@libero.it  
 Comune di Cordignano Provincia di Treviso

Progetto di riqualificazione fabbricato agricolo ad uso allevamento galline ovaiole a terra e realizzazione nuovo magazzino-deposito uova

Tavola n. 1/1  
 Il Progettista

Ditta: Tomè società agricola s.s.

Stratto di mappa, Carta tecnica regionale, Estratto P.I., Ortofoto

Comune di Cordignano Sez. C Fg. 5° mapp. 63 sub. 11 - 12

Scala 1:2000  
 Data  
 Rif. 001-11/2022

A termini di legge si riserva la proprietà di questo disegno con diritto di riproduzione o ristampa senza autorizzazione scritta.