

Spett.le

**Az. Agr. Elisa di Scarabello Mirco**

**Via Casaria n. 27, Roncade (TV)**

# Impianti filtraggio



## Impianto di filtraggio aria in uscita:

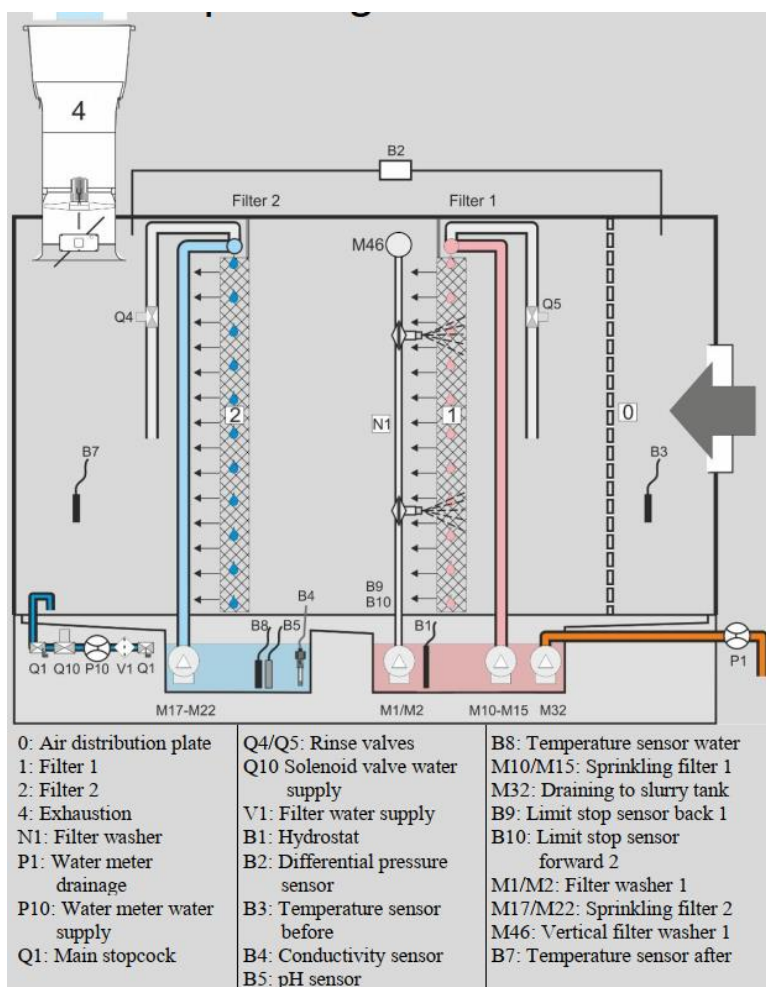
1. **Sensori di rivelazione**
2. **Piano emergenza**
3. **Sensori NH<sub>3</sub> e CO<sub>2</sub>**

## 1. Sensori di rivelazione

L'impianto di filtraggio ha sensori che verificano la qualità dell'acqua per mantenere sempre i filtri umidi e con la qualità corretta.

Questi sensori verificano PH e dielettricità così da ricambiare l'acqua quando questi valori vanno fuori dai parametri prestabiliti.

Poi troviamo sensori di temperatura prima e dopo del filtraggio.



## 2. Piano emergenza

SKOV non prevede un piano di emergenza ma un sistema di allarme.

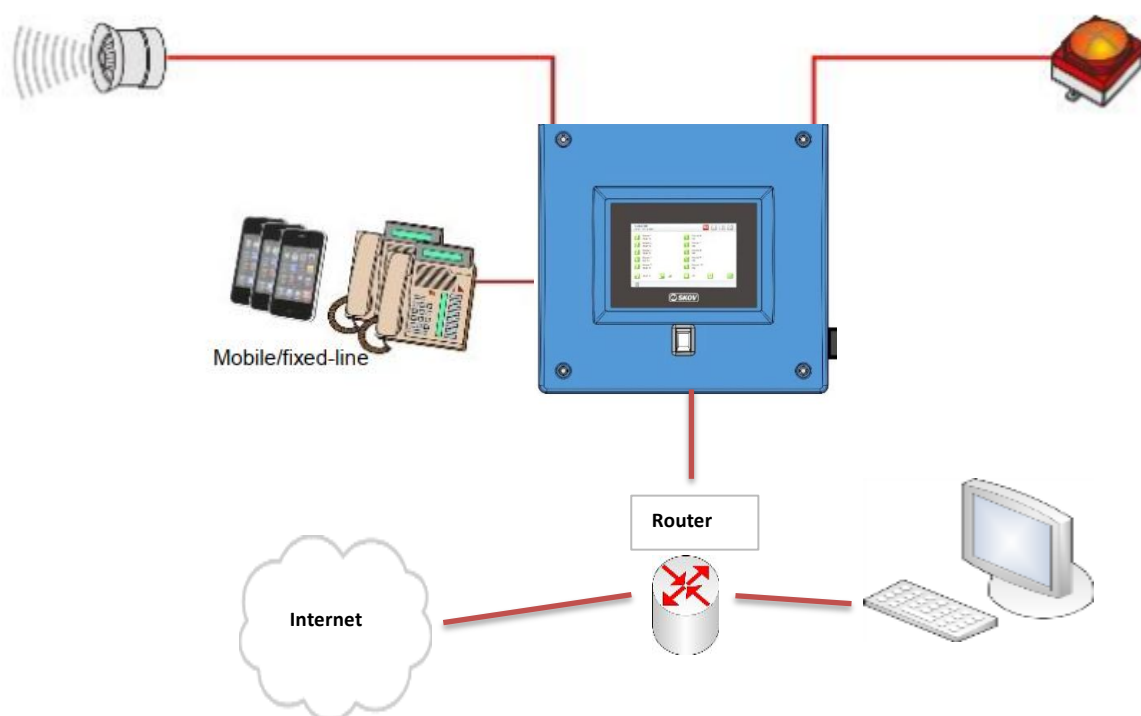
L'impianto è dotato di sistema di allarme che in caso di malfunzionamento di qualche componente avvisa tramite telefonata o SMS il proprietario e chi per lui per effettuare l'intervento di manutenzione.

In caso di mancanza di energia elettrica il cliente, onde evitare danni agli animali, prevede un generatore che supplisca a questo tipo di guasto e quindi ne beneficia lo stesso sistema di filtraggio dell'aria.

Per quanto riguarda i singoli ventilatori anche se, qualcuno si dovesse fermare il sistema continua a depurare l'aria che i ventilatori rimanenti riescono ad espellere ma, anche in questo caso ci sarebbe l'avviso tramite l'allarme.

Le stesse pompe che mantengono i filtri umidi sono in caso di guasto sotto allarme.

Quando le sonde rilevano valori differenti da quelli impostati il sistema attiva l'allarme, inoltre, tutto il sistema è verificabile e gestibile da remoto.



### 3. Impianti di Sensori NH<sub>3</sub> e CO<sub>2</sub>

Tutti gli impianti SKOV possono eseguire letture di ammoniaca e anidride carbonica. Le centrali di comando sono già predisposte per il collegamento di questi strumenti. Una precisazione va fatta ed è quella che nel calcolo della ventilazione minima per animale m<sup>3</sup>/h si valuta di mantenere la CO<sub>2</sub> sempre sotto i limiti di legge.

