

Legenda

- Flusso Stato Progetto
- Flusso Invariato

FLUSSO DI PROCESSO

- 1 Rifuto in ingresso verifica peso a destino
- 2 Settore conferimento R3
- 3 Settore conferimento R13
- 4 Silos MP - Miscelazione e omogenizzazione
- 5 Estrusione e filtrazione
- 6 Eventuale modifica dei parametri meccanici con additivazione
- 7 Silos PF - Omogenizzazione
- 8 Insaccaggio Automatico
- 9 Stoccaggio PF

MEPOL PRODUTTORE

- 16.10.04 Concentrati acquosi diversi da quelli di cui alla voce 16.10.03
- 15.01.02 Imballaggi di plastica
- 15.01.01 Imballaggi di carta e cartone
- 07.02.13 Rifiuti plastici
- 15.01.03 Imballaggi in legno
- 17.04.05 Rottami di ferro e acciaio
- 15.01.11 Imballaggi metallici contenenti matrici solide porose pericolose compresi contenitori a pressione vuoti
- 17.04.11 Cavi, diversi da quelli di cui alla voce 17.04.10
- 15.02.02 Assorbenti, materiali filtranti, stracci e indumenti protettivi contaminati da sostanze pericolose
- 13.02.08 Altri oli per motori, ingranaggi e lubrificazione
- 07.02.12 Fanghi prodotti dal trattamento in loco degli effluenti, diversi da quelli di cui alla voce 07.02.11
- 17.04.01 Rame, bronzo, ottone
- 19.12.04 Plastica e gomma

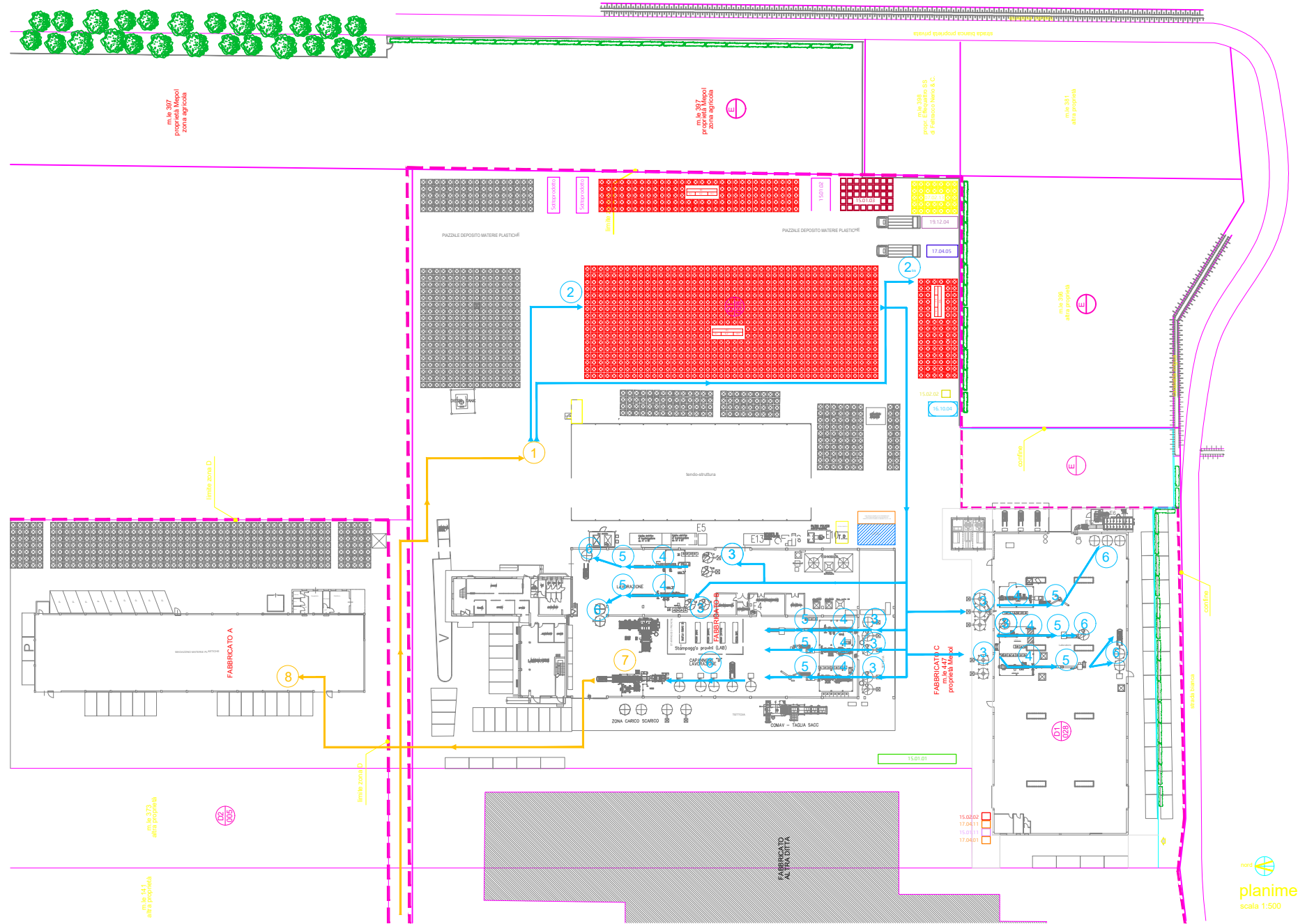
MEPOL TRASFORMATORE

- Prodotto finito o materia prima vergine

MEPOL RECUPERATORE

- R3 Settore conferimento: rifiuto in R3, MPS, Sottoprodotti - 1200 m³
- R13 Area in ingresso rifiuto R13 - 120 m³

R3			R13		
6.1	6.2	10.1	6.1	6.2	10.1
RIFIUTI PLASTICI, IMBALLAGGI	SFRIDI, SCARTI, POLVERI E RIFIUTI MATERIE PLASTICHE	CASCAMI E SCARTI DI PRODUZIONE GOMMA	RIFIUTI PLASTICI, IMBALLAGGI	SFRIDI, SCARTI, POLVERI E RIFIUTI MATERIE PLASTICHE	CASCAMI E SCARTI DI PRODUZIONE GOMMA
02.01.04	07.02.13	07.02.99	02.01.04	07.02.13	07.02.99
15.01.02	12.01.05	16.03.06	15.01.02	12.01.05	16.03.06
17.02.03	16.01.19		17.02.03	16.01.19	
19.12.04	16.02.16		19.12.04	16.02.16	
20.01.39	16.03.06		20.01.39	16.03.06	
	17.02.03			17.02.03	



MEPOL - Riese Pio X Site	Scala 1:500
Layout di Stabilimento Stato di Progetto	05/03/2024
	Rev. 00
AREA PRODUTTIVA	 A LyondellBasell Company
Flusso Stato di Progetto - Linee A, B, C, G, H, I, L, M	