



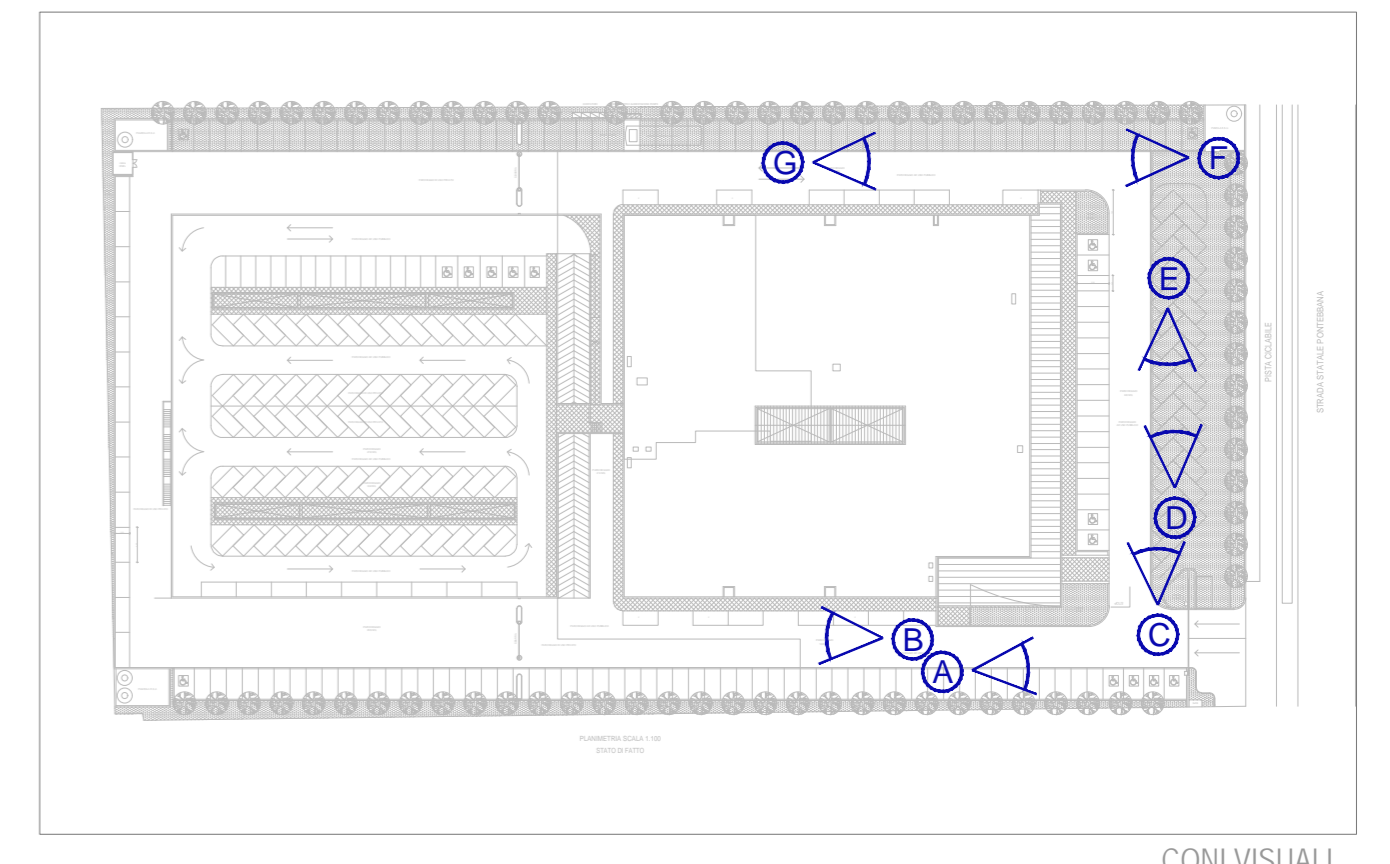
FOTO A



FOTO D



FOTO G



CONI VISUALI



FOTO B



FOTO E



FOTO C

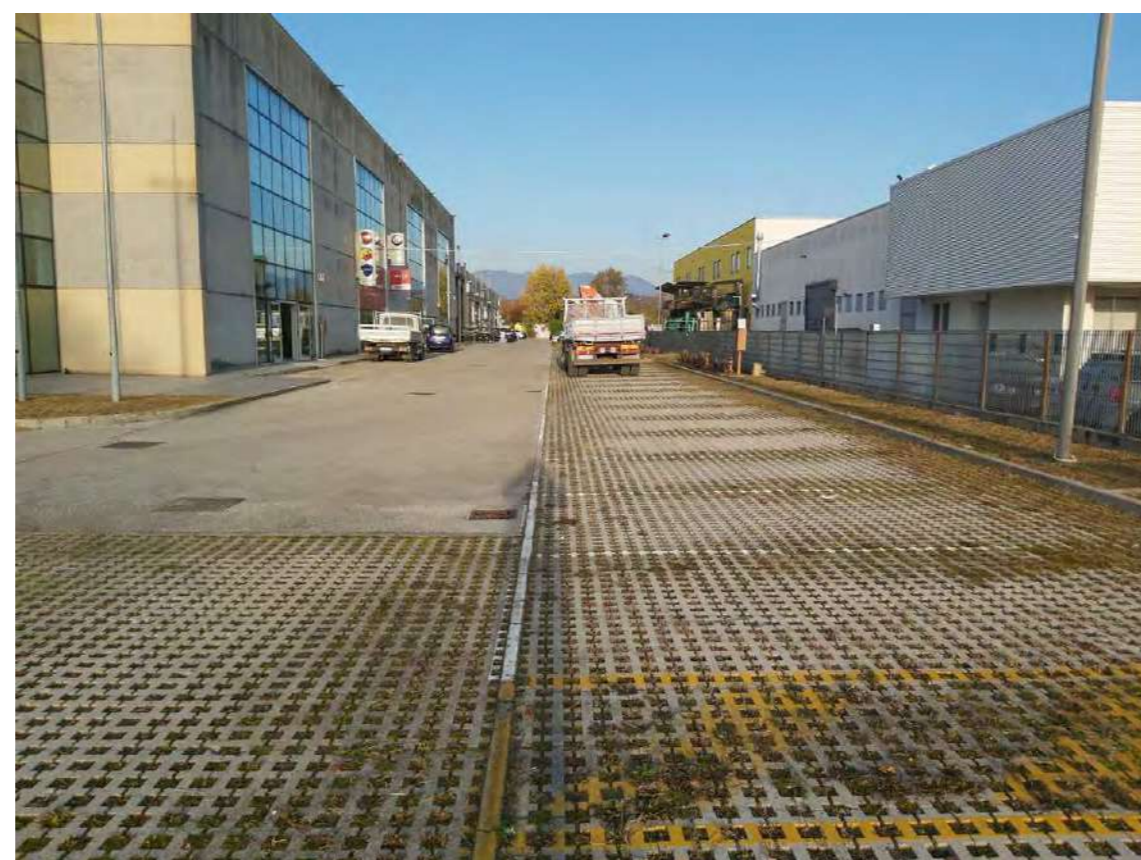
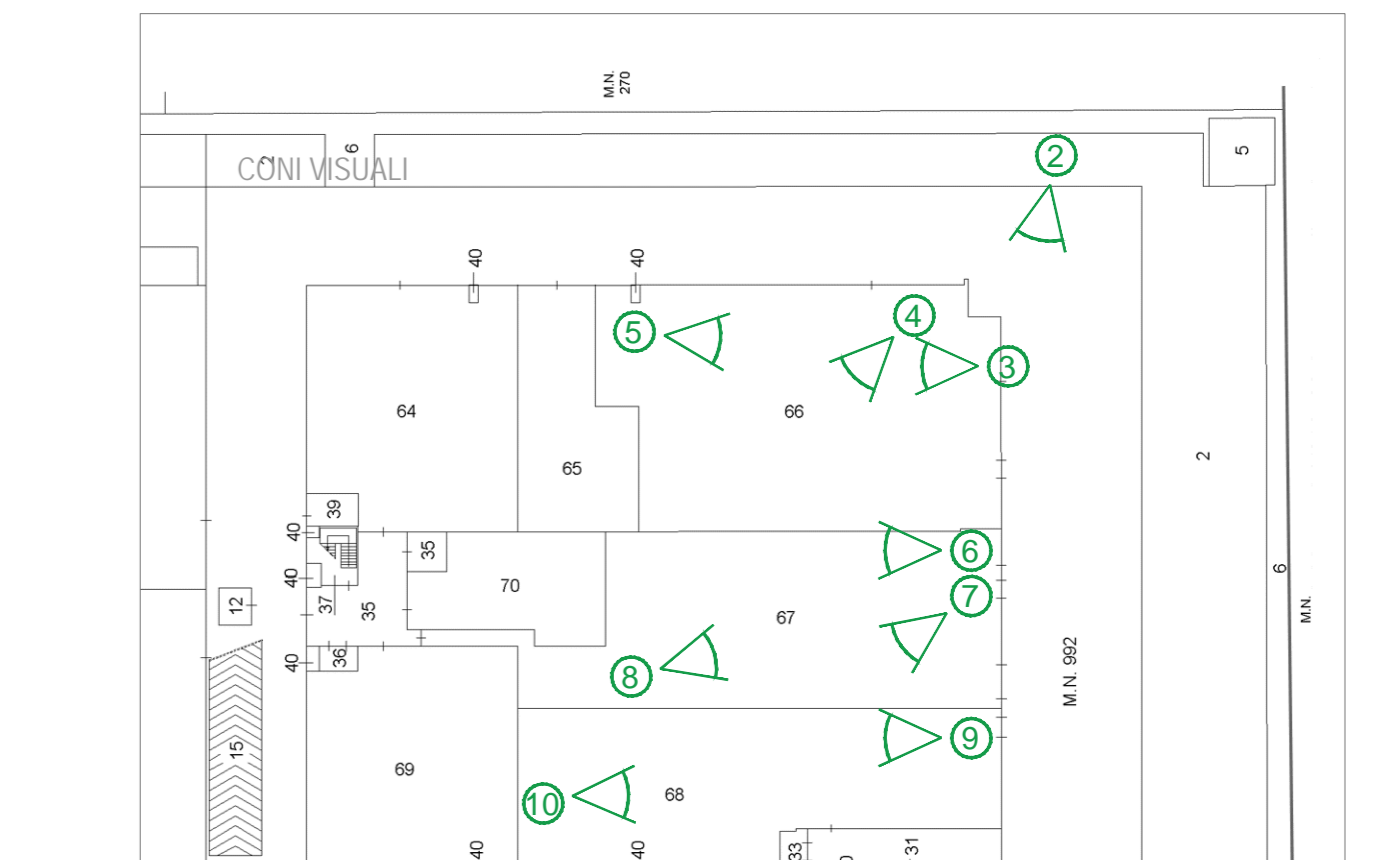


FOTO F



FOTO 7



CONI VISUALI



FOTO 1



FOTO 4

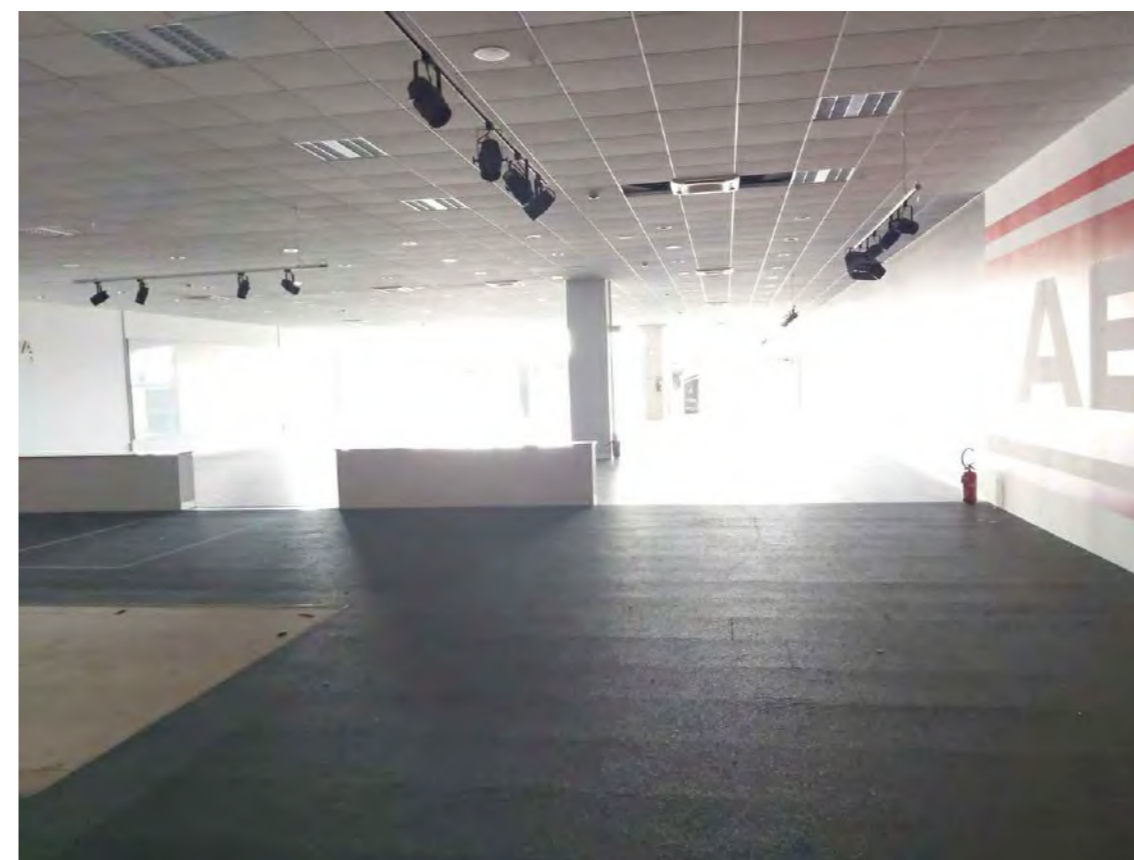


FOTO 8

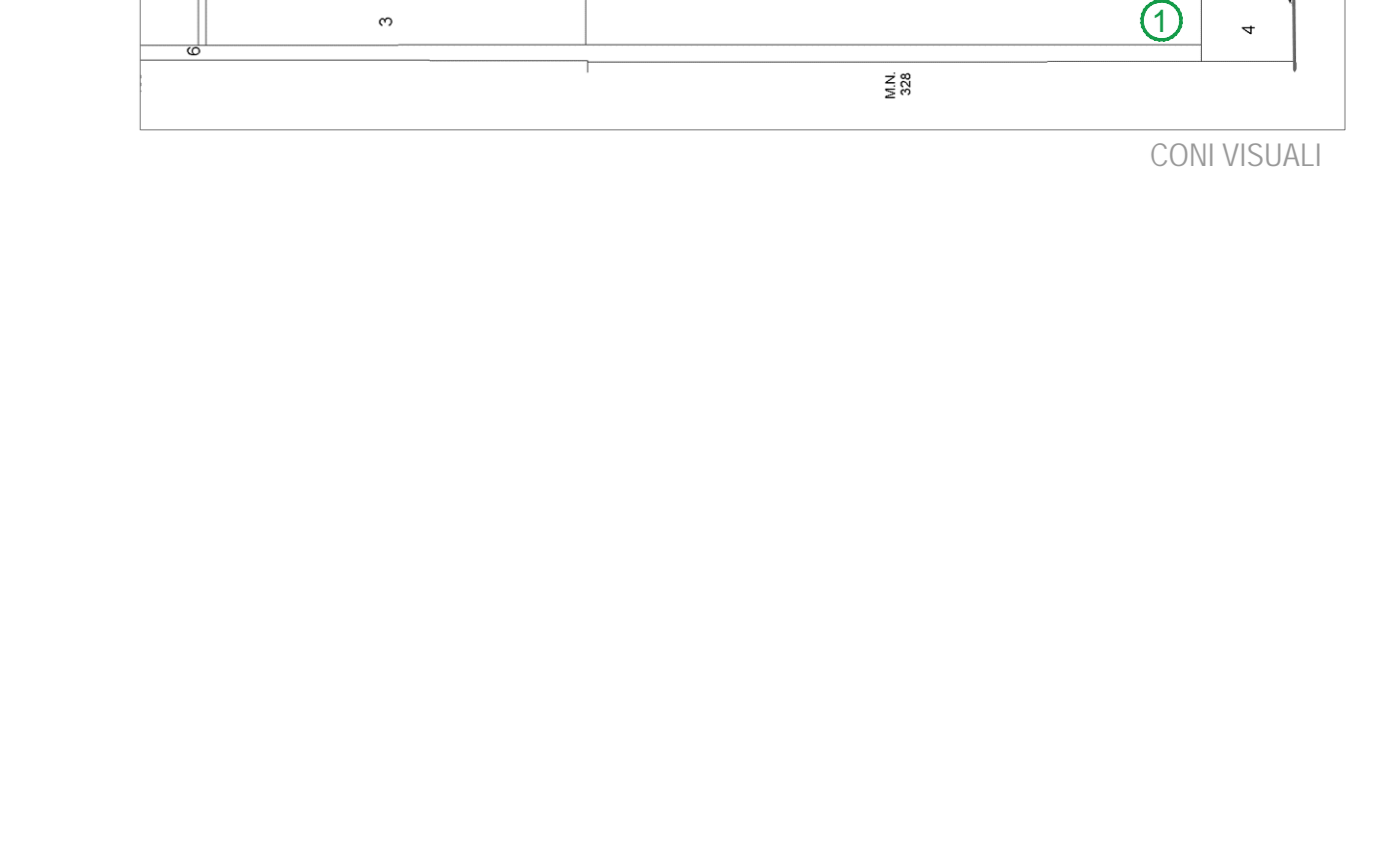


FOTO 2

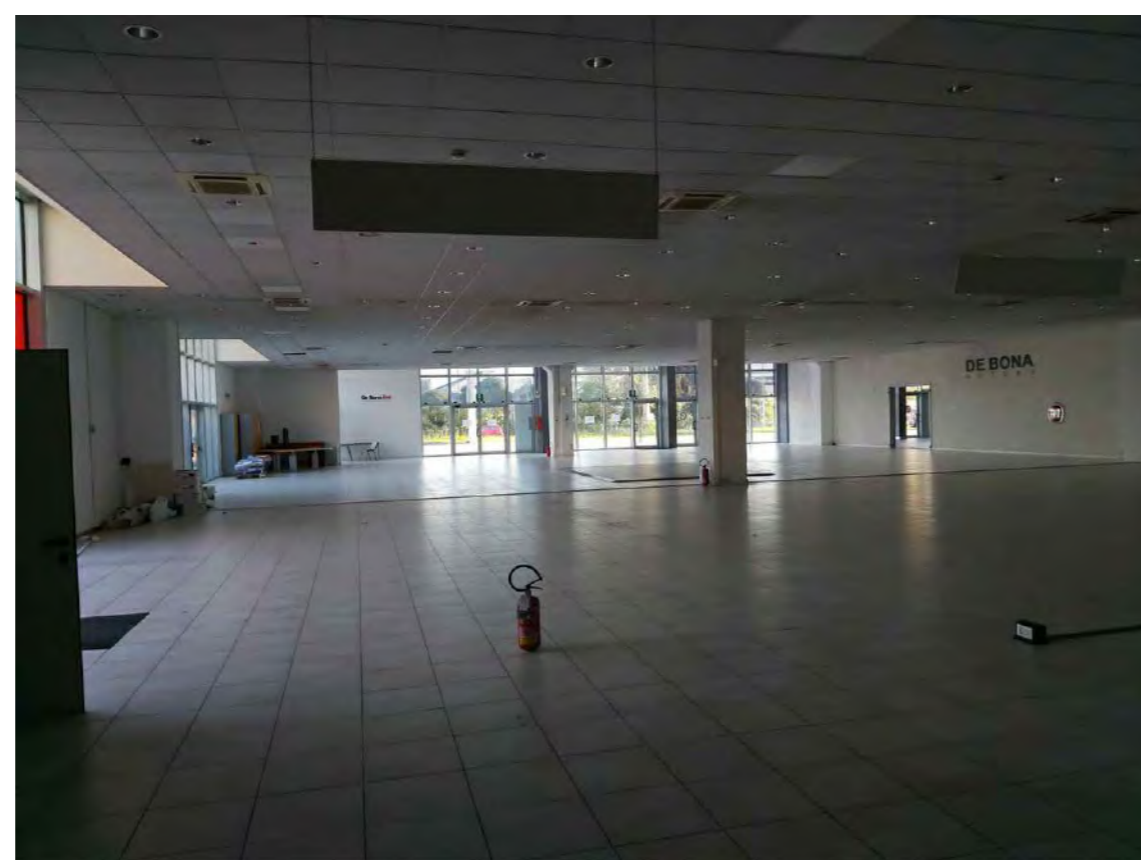


FOTO 5

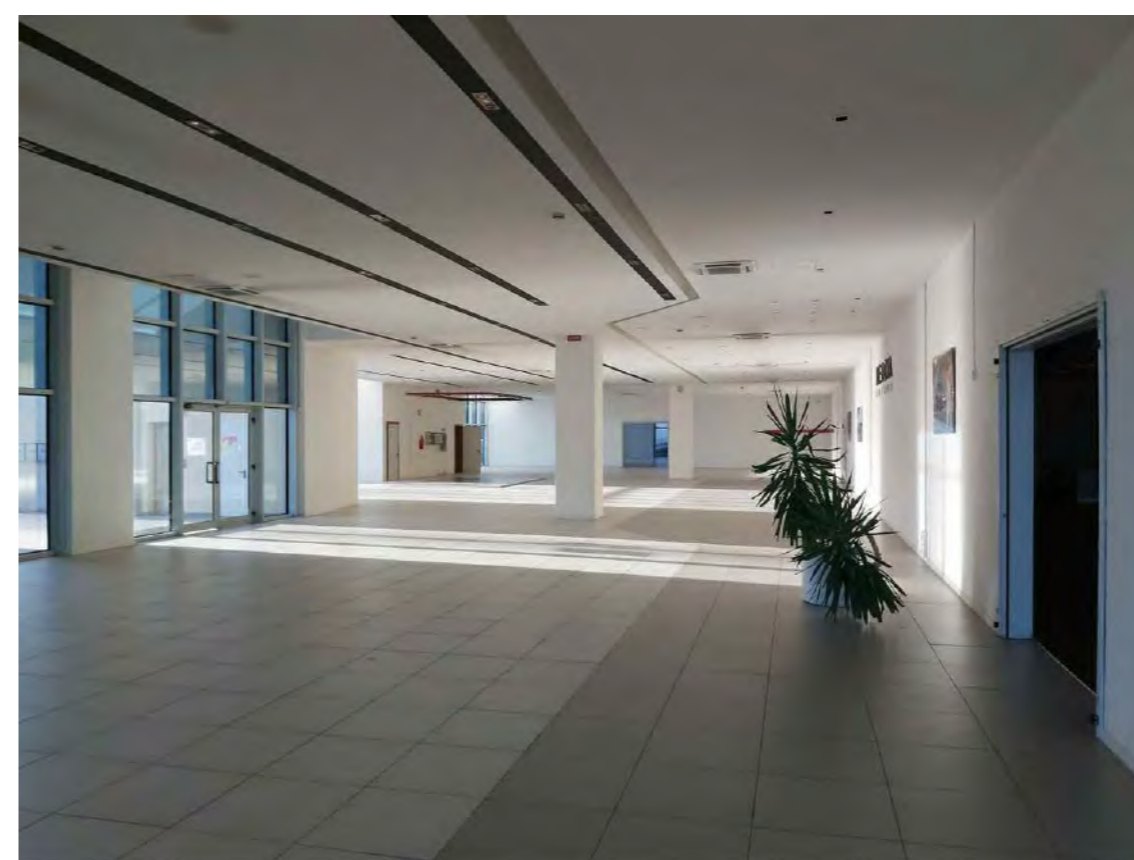


FOTO 9



FOTO 3



FOTO 6

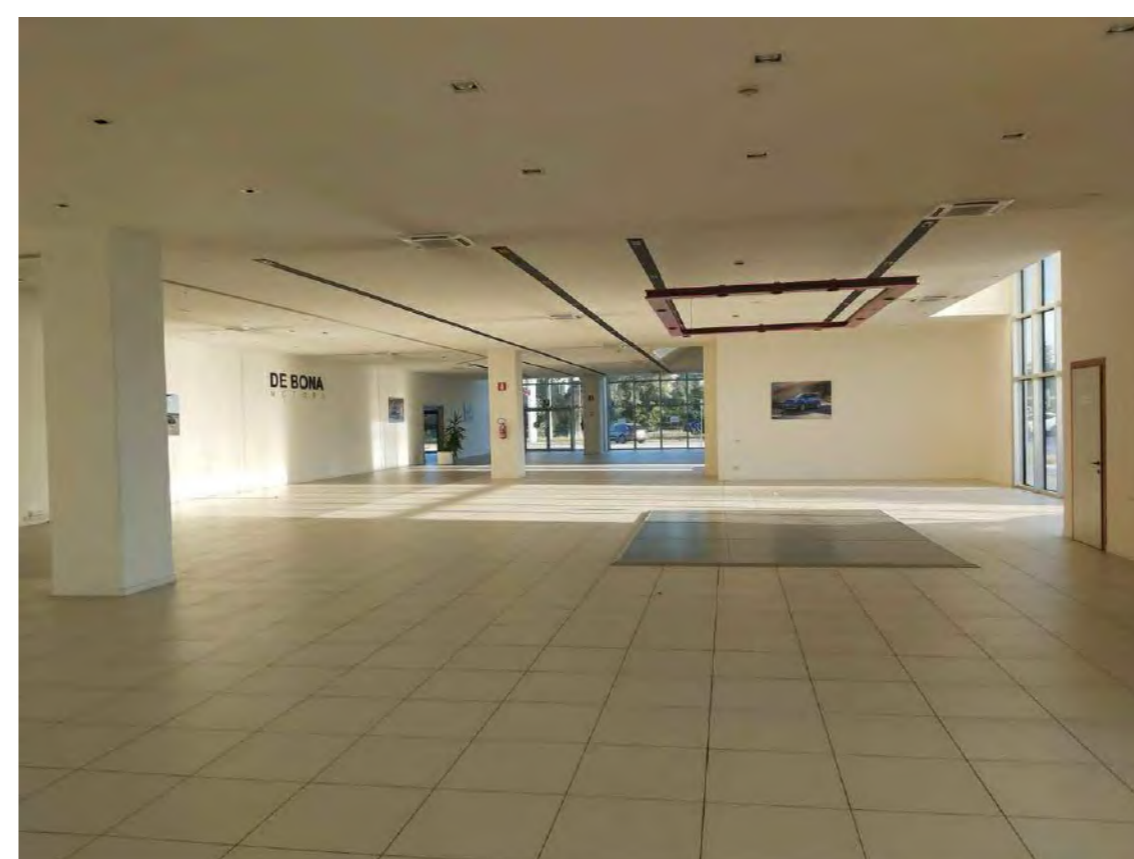


FOTO 10

d^{irecta}
urban management

COMMESSA DR20230029

Comune di SUSEGANA

OGGETTO **VERIFICA DI ASSOGGETTABILITÀ A V.I.A.**
Nuova struttura di vendita in forma di medio centro commerciale su edificio esistente in Comune di Susegana, ai sensi della LR 4/2016

COMMITTENTE **IS Idealstile** Idealstile srl
via dei Colli 165
31058 Susegana (TV)

STUDIO PRELIMINARE AMBIENTALE **d^{irecta}** STUDIO PRELIMINARE AMBIENTALE
arch. Marco Pagani
plan. terr. Silvia Ballestrini

d^{irecta} srl
via Villa Luzzi 14
31020 San Fior (TV) - Italia
T. 0438 770037 - F. 0438 770102
info@directa - www.directa.it

DIRETTORE TECNICO
arch. Dino De Zan

GRUPPO INTERDISCIPLINARE
COMPETENZE SPECIALISTICHE

PROGETTAZIONE
gen. Leonardo Gottardo
VALUTAZIONE DI INCIDENZA AMBIENTALE (V.Inc.A.)
plan. terr. Silvia Ballestrini - d^{irecta} srl
VALUTAZIONE DI IMPATTO ACUSTICO
dot. chim. Stefano Donadello - d^{irecta} srl
STUDIO VIABILISTICO
ing. Daniele Romano - trm-est srl
STUDIO DI DISPERSIONE DEGLI INQUINANTI IN ATMOSFERA
ing. Paola Mattaini - trm-est srl

ELABORATO INQUADRAMENTO

Documentazione fotografica

scala - codice
DR20230029UPR00VDF00

EMISSIONE

rev	data	descrizione	redatto	controllato
00	21/12/2023	Prima emissione	LG	LG

04



Il presente documento è di proprietà di d^{irecta} srl. Ogni utilizzo non autorizzato sarà perseguito a norma di legge.
certificato norma UNI EN ISO 9001:2015 n. 17780-1
certificato norma UNI EN ISO 14001:2015 n. 17780-1