

Dipartimento Regionale Rischi Tecnologici e Fisici  
Unità Organizzativa Agenti Fisici Area EST

## Esame Documentazione

<b>24RUM202</b>	<b>22/04/2024</b>	dott. Marco Cecchinato	dott. Andrea Bertolo
<i>Numero</i>	<i>Data</i>	<i>Redazione Il tecnico</i>	<i>Approvazione Il Fisico Dirigente</i>

### COMUNE DI CAVASO DEL TOMBA

#### CADORIN ELIO – CAVASO DEL TOMBA – TV

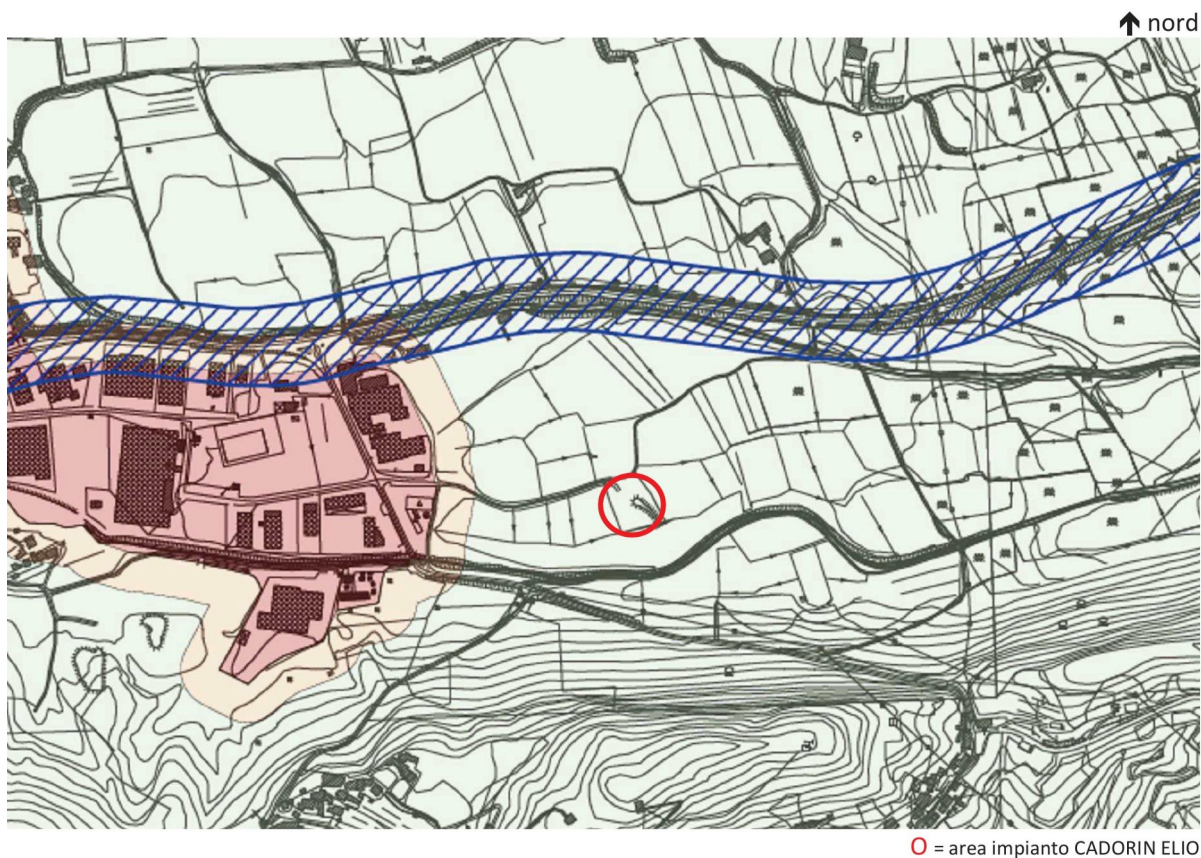
Sito operativo: Fg. 16 Map. 83, 1112 - Cavaso del Tomba (TV)

**RINNOVO DELL'AUTORIZZAZIONE ALL'ESERCIZIO PER L'IMPIANTO DI RECUPERO  
RIFIUTI NON PERICOLOSI PROCEDURA AI SENSI DELL'ART.13 DELLA L.R. 4/2016**









<b>Documenti esaminati</b>		
<i>Titolo</i>	<i>Redatto da</i>	<i>Data del documento</i>
VALUTAZIONE DI IMPATTO ACUSTICO	Perito Ind. Mazzero Nicola	09/02/2024

Il Piano di Classificazione Acustica comunale risulta in fase di aggiornamento. Tuttavia sia nel piano attualmente in vigore che in quello in fase di approvazione il territorio su cui insiste il sito in analisi, nonché l'ampia area agricola limitrofa comprendente i ricettori residenziali nord, è classificato come di classe III "tipo misto".

Si riporta di seguito l'estratto della zonizzazione acustica comunale corredato di idonea legenda ed indicazione (approssimativa) dell'area aziendale.



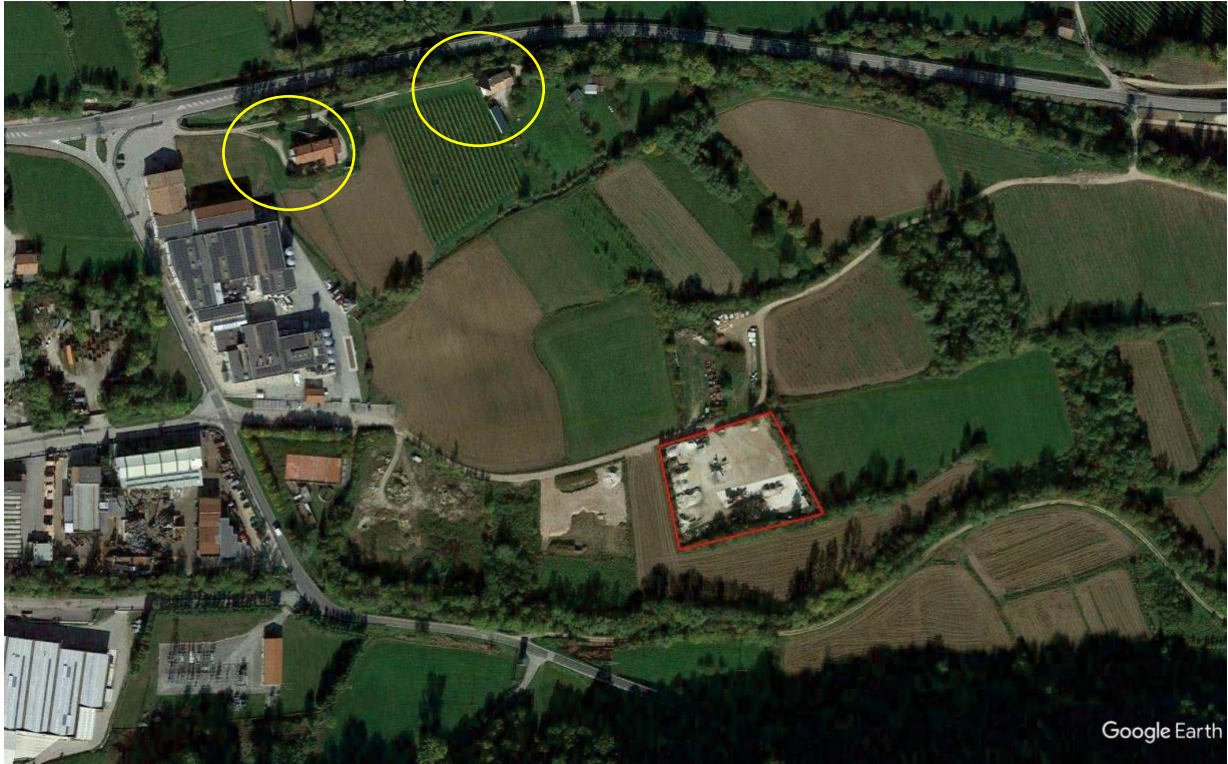
### LEGENDA

-  Limiti amministrativi
-  Ricettori sensibili
-  Aree spettacoli
-  CLASSE I - Aree particolarmente protette  
Limite diurno 50 dB(A) – Limite notturno 40 dB(A)
-  CLASSE II - Aree destinate ad uso prevalentemente residenziale  
Limite diurno 55 dB(A) – Limite notturno 45 dB(A)
-  CLASSE III - Aree di tipo misto  
Limite diurno 60 dB(A) – Limite notturno 50 dB(A)
-  CLASSE IV - Aree di intensa attività umana  
Limite diurno 65 dB(A) – Limite notturno 55 dB(A)
-  CLASSE V - Aree prevalentemente industriali  
Limite diurno 70 dB(A) – Limite notturno 60 dB(A)

Nelle fotografie aeree di seguito riportate si è evidenziata l'area di intervento ed i ricettori residenziali più vicini all'azienda (ritenuti conseguentemente i maggiormente esposti):

Abitazioni nord (circa 230 mt da confine impianto)

↑ nord



○ = area impianto CADORIN ELIO

La Documentazione di Impatto Acustico presentata dal Proponente ha dimostrato con sufficiente attendibilità la compatibilità dell'attività in esame con il contesto di insediamento, nel rispetto dei valori limite stabiliti dalla normativa vigente in materia di inquinamento acustico, nel tempo di riferimento diurno.

### **Conclusioni.**

Sulla base della documentazione prodotta, in relazione alla tipologia di attività ed allo specifico contesto in cui si svolge, valutata in particolare la posizione in cui si collocano le sorgenti sonore in grado di generare impatto e quella dei ricettori più prossimi, in relazione alle classi acustiche in cui ricade l'intervento in esame, si ritiene che per quanto riguarda la componente ambientale rumore non emergano specifici impatti negativi significativi.

Il tecnico competente in acustica  
Tecnico della Prevenzione  
Dott. Marco Cecchinato

Il Fisico Dirigente  
Dott. Andrea Bertolo