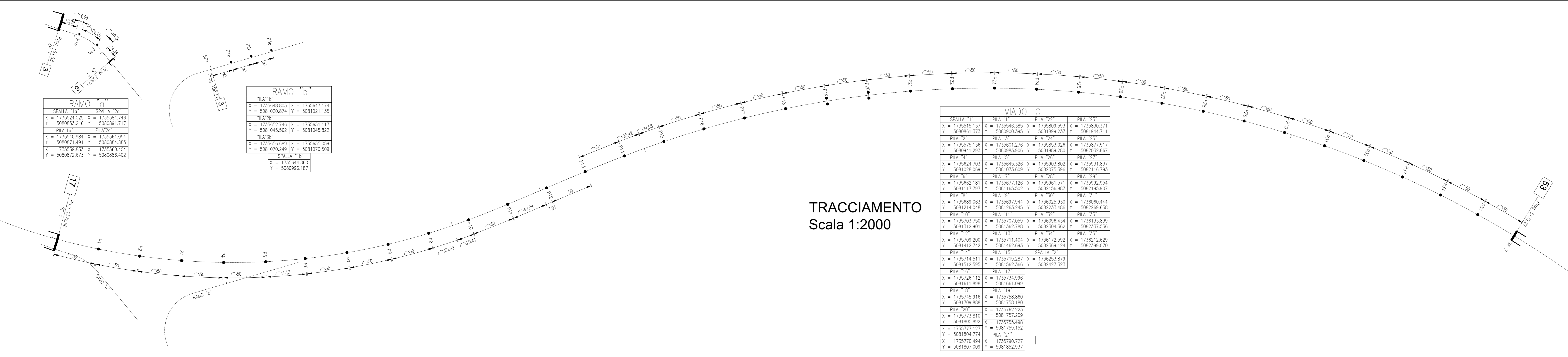


SCHEMA DI VINCOLO

- LEGENDA:
- PENDOLO MULTIDIREZIONALE A DOPPIA SUPERFICIE SFERICA CON SLITTA PIANA LONGITUDINALE E COLLEGAMENTO MEDIANTE SCHOK TRANSMITTER CON SPINE A ROTTURA F = 7500kN Nole 5000kN
  - PENDOLO MULTIDIREZIONALE A DOPPIA SUPERFICIE SFERICA CON SLITTA PIANA LONGITUDINALE E COLLEGAMENTO MEDIANTE SCHOK TRANSMITTER F = 7500kN Nole 10000kN
  - PENDOLO MULTIDIREZIONALE Nole 10000kN
  - PENDOLO MULTIDIREZIONALE A DOPPIA SUPERFICIE SFERICA CON SLITTA PIANA LONGITUDINALE E COLLEGAMENTO MEDIANTE SCHOK TRANSMITTER F = 2000kN Nole 5000kN
  - PENDOLO MULTIDIREZIONALE Nole 3000kN



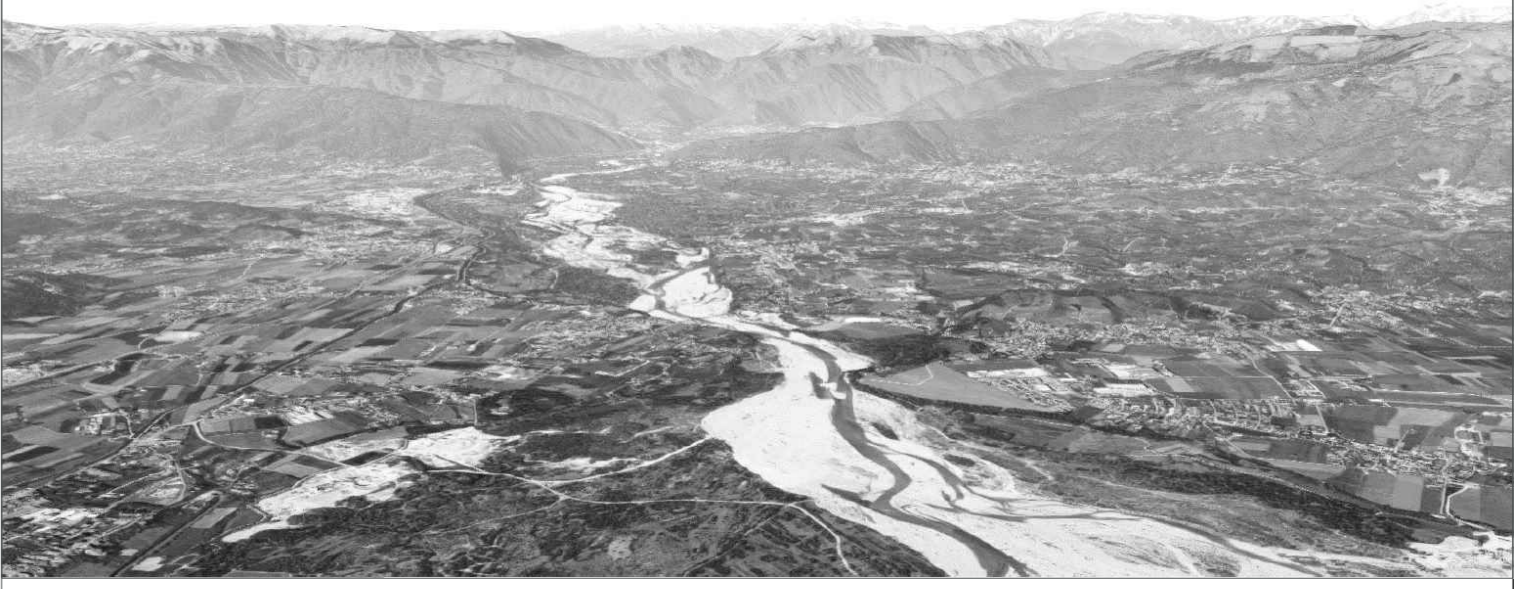
TRACCIAMENTO  
Scala 1:2000

SPALLA "1"	PILA "1"	PILA "2"	PILA "23"
X = 1735515.137 Y = 5082861.373	X = 1735546.385 Y = 5082900.395	X = 1735870.593 Y = 5081899.237	X = 1735830.371 Y = 5081944.711
X = 1735575.136 Y = 5082941.293	X = 1735601.276 Y = 5081073.609	X = 1735853.028 Y = 5081889.280	X = 1735877.517 Y = 5082032.867
X = 1735624.703 Y = 5081028.069	X = 1735645.328 Y = 5081073.609	X = 1735903.802 Y = 5082075.396	X = 1735931.837 Y = 5082116.793
X = 1735662.181 Y = 5081117.797	X = 1735677.128 Y = 5081165.502	X = 1735981.571 Y = 5082156.967	X = 1735992.954 Y = 5082195.907
X = 1735689.063 Y = 508214.048	X = 1735697.944 Y = 5082263.245	X = 1736025.930 Y = 5082333.486	X = 1736060.444 Y = 5082269.658
X = 1735703.750 Y = 5081312.901	X = 1735707.059 Y = 5081362.788	X = 1736096.434 Y = 5082304.362	X = 1736133.839 Y = 5082357.236
X = 1735709.200 Y = 5081412.742	X = 1735711.404 Y = 5081462.693	X = 1736172.592 Y = 5082369.124	X = 1736212.629 Y = 5082399.070
X = 1735714.511 Y = 5081512.595	X = 1735719.287 Y = 5081562.366	X = 1736253.879 Y = 5082427.323	
X = 1735726.112 Y = 5081611.899	X = 1735734.996 Y = 5081661.099		
X = 1735745.916 Y = 5081709.888	X = 1735758.860 Y = 5081758.180		
X = 1735773.810 Y = 5081804.714	X = 1735782.203 Y = 5081757.209		
X = 1735795.498 Y = 5081804.714	X = 1735755.498 Y = 5081758.180		
X = 1735770.484 Y = 5081804.714	X = 1735790.727 Y = 5081804.714		


**Regione del Veneto**  
 Giunta Regionale Segreteria Regionale  
 alle Infrastrutture e Mobilità Direzione  
 Infrastrutture di Trasporto  
 www.regione.veneto.it


**Veneto Strade**  
 Via C. Baseggio n. 5  
 30174 Mestre, Venezia  
 www.venetostrade.it

NUOVA VIABILITA' DI COLLEGAMENTO DELLA DESTRA E SINISTRA PIAVE ALLA SUPERSTRADA PEDEMONTANA VENETA COMUNE DI VIDOR E DI CROCIETTA DEL MONTELLO - PROVINCIA DI TREVISO



PROGETTO DEFINITIVO DELLA VIABILITA' DI COLLEGAMENTO TRA LA S.P.2 E LA S.P.34

ELABORATI OPERE D'ARTE MAGGIORI  
VIADOTTO - TRACCIAMENTO E SCHEMA VINCOLI

Codice elaborato:		SCALA	1:2000
REV	DATA	DESCRIZIONE	REGATO
0	giugno 2024	Prima emissione	FC
			VERIFICATO
			RF
			APPROVATO
			RV

PROGETTISTI - PROFESSIONISTI RESPONSABILI:  

**Prof. Ing Renato Vitaliani**  
**ICONIA Ingegneria Civile S.r.l.**  
 Via Lisbona n. 28 A  
 35127 Padova  
 www.iconia.it