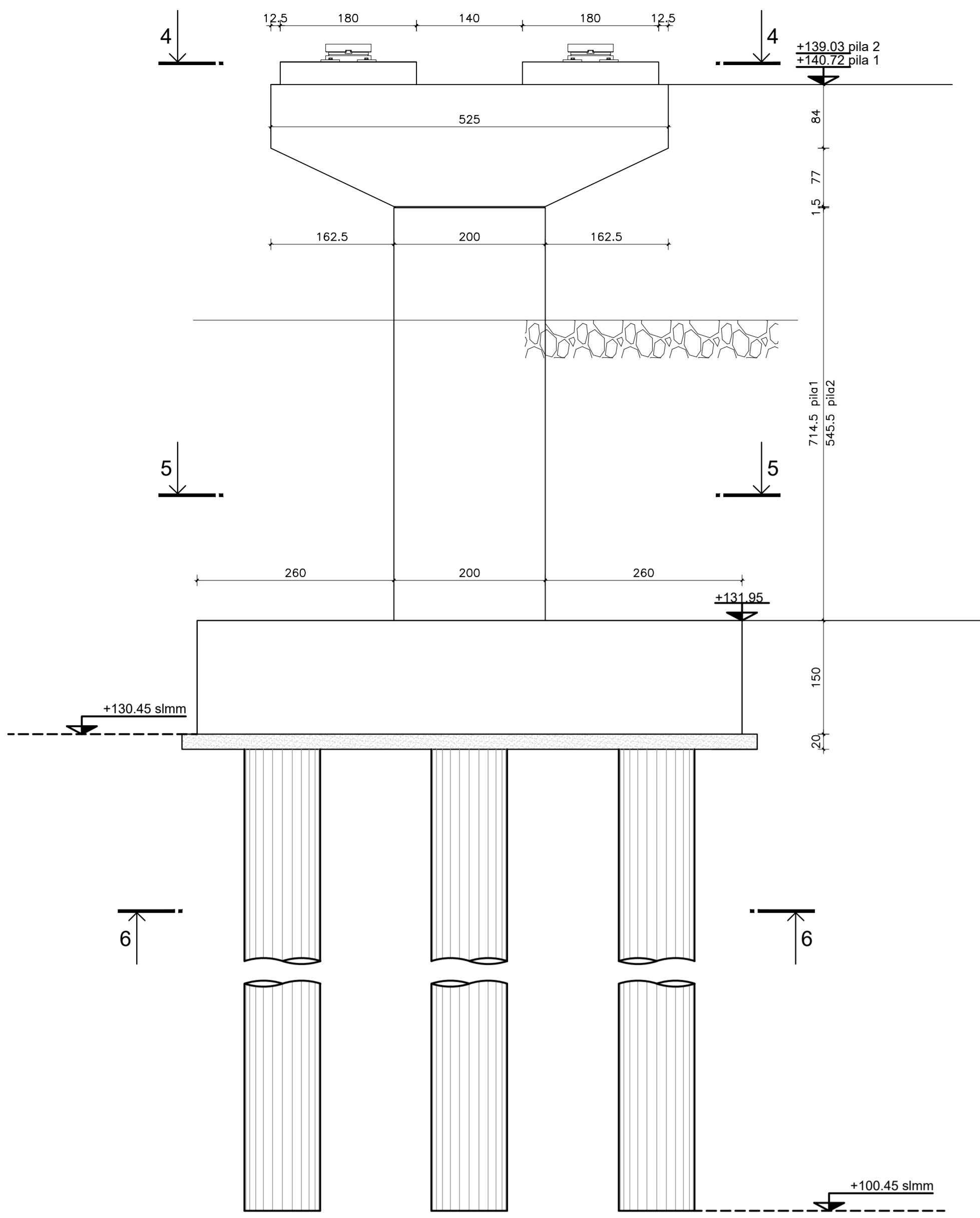
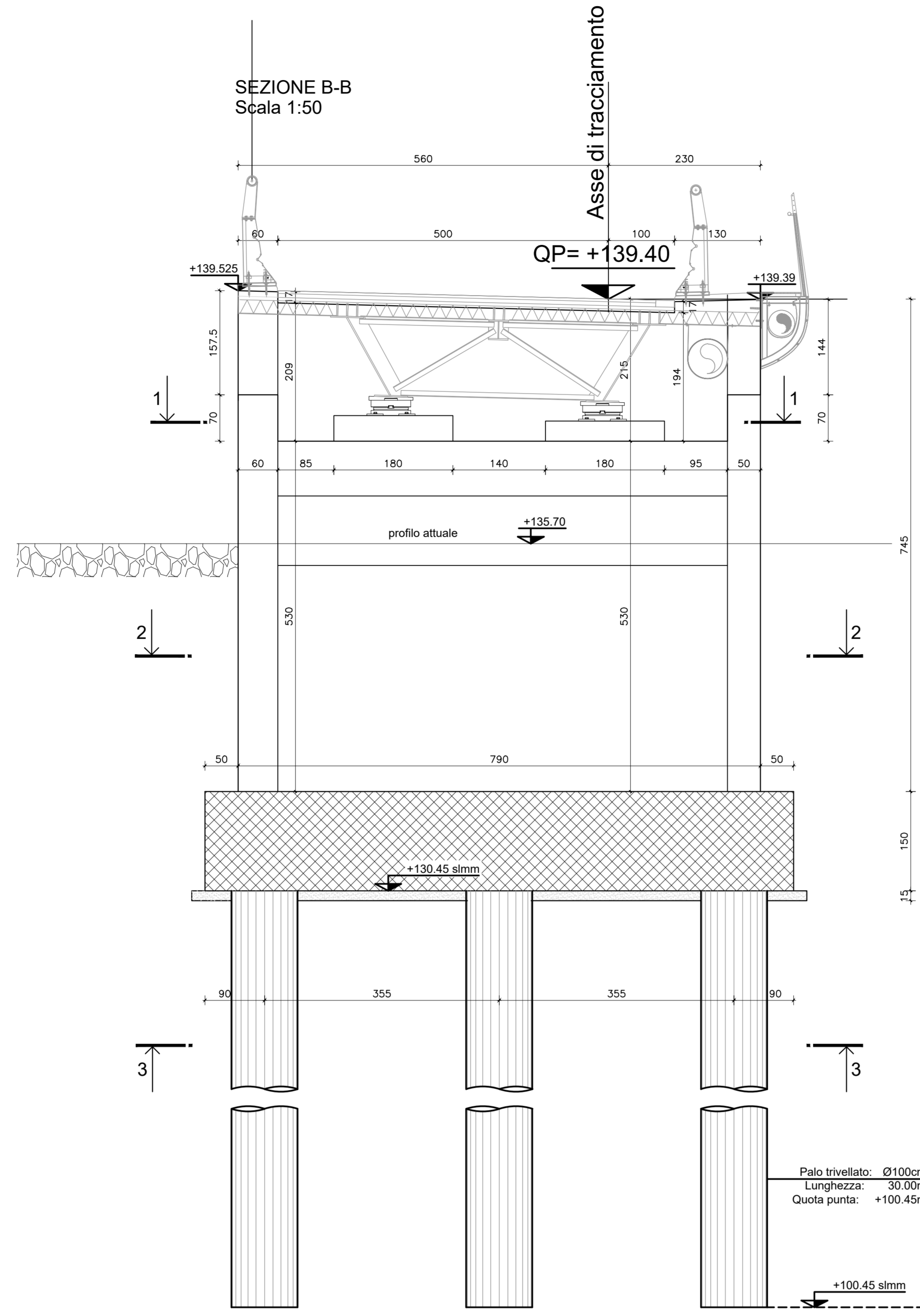


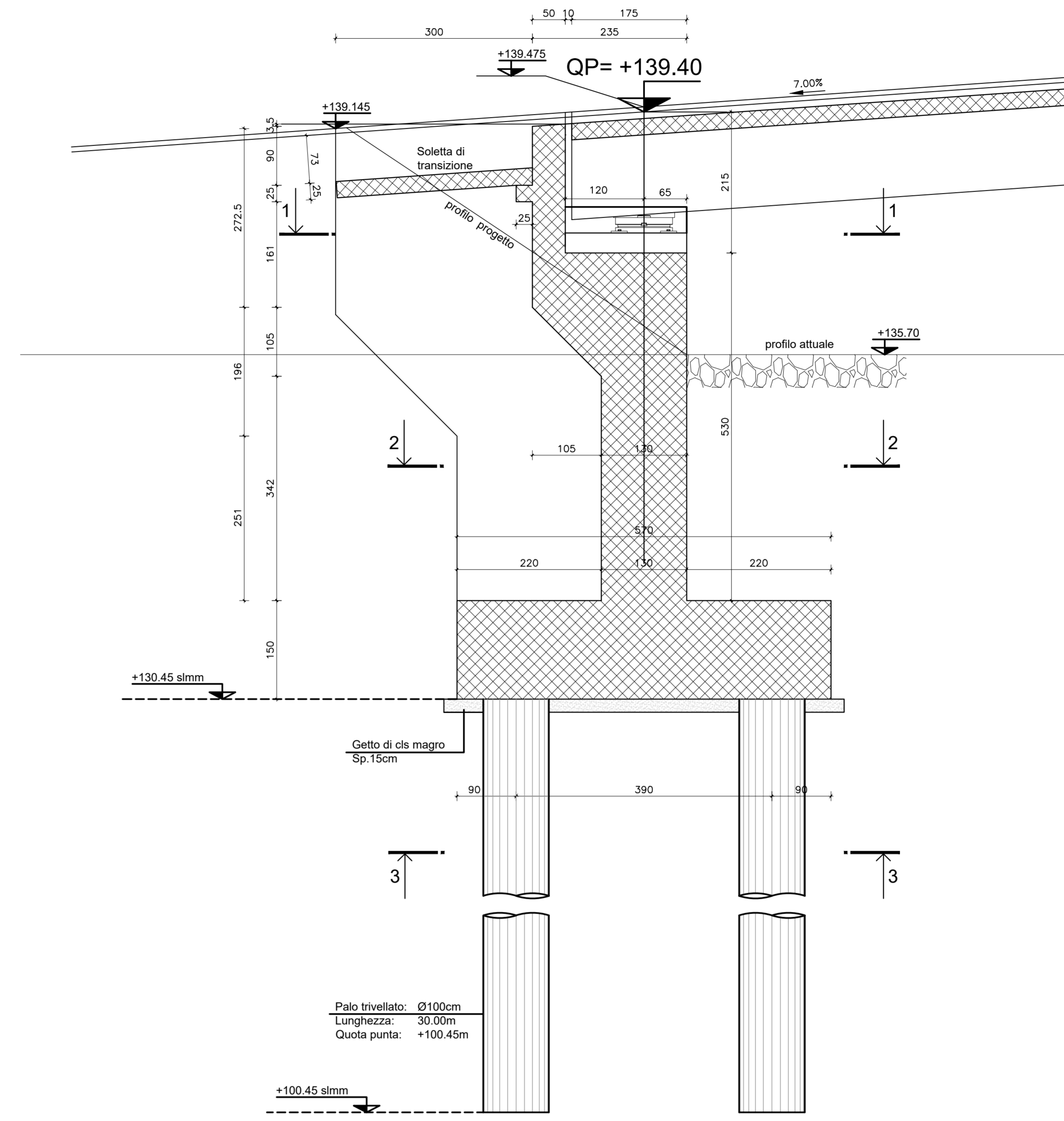
SEZIONE C-C
Scala 1:50



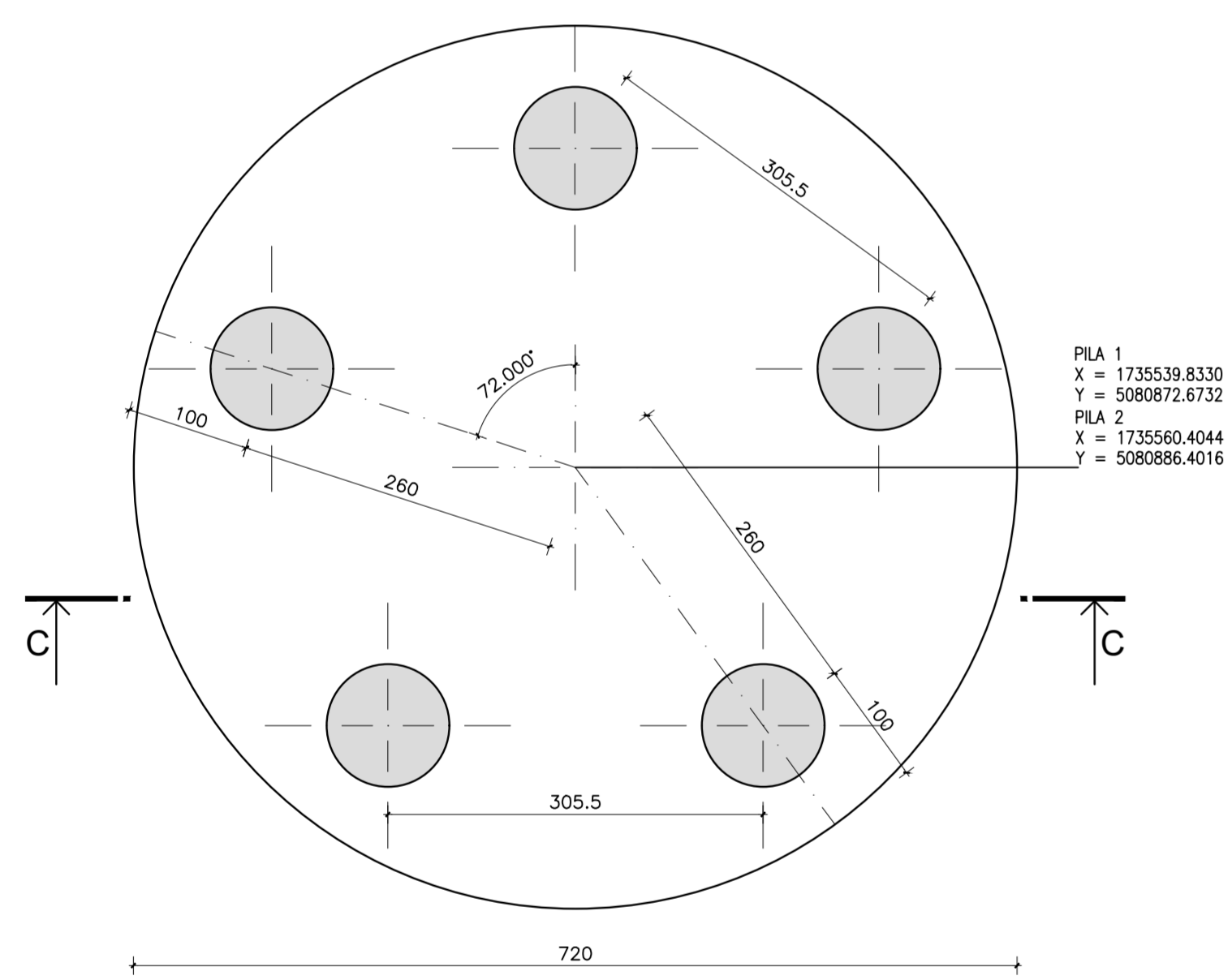
SEZIONE B-B
Scala 1:50



SEZIONE A-A
Scala 1:50

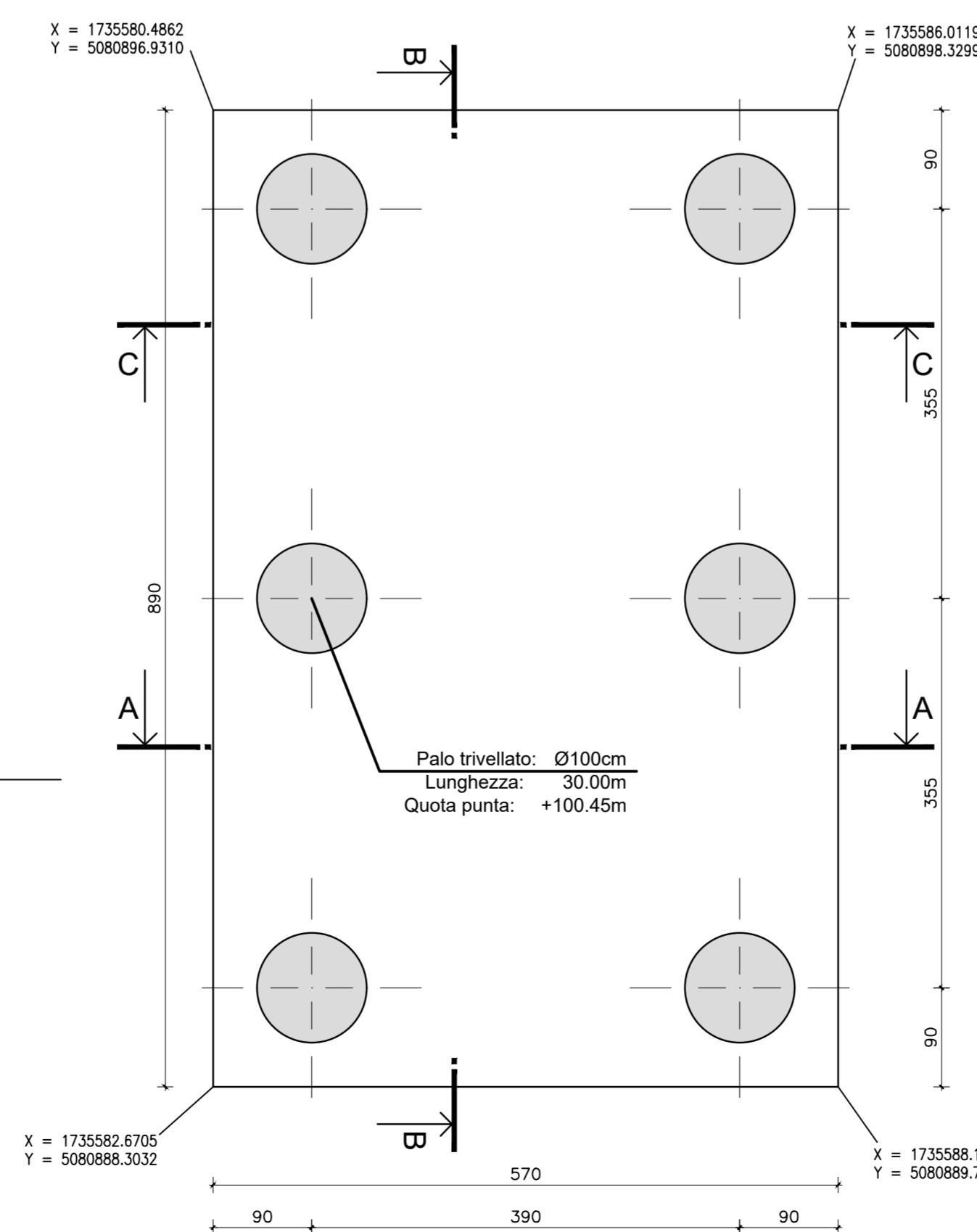


VISTA 6-6 PIANTA FONDAZIONI
Scala 1:50



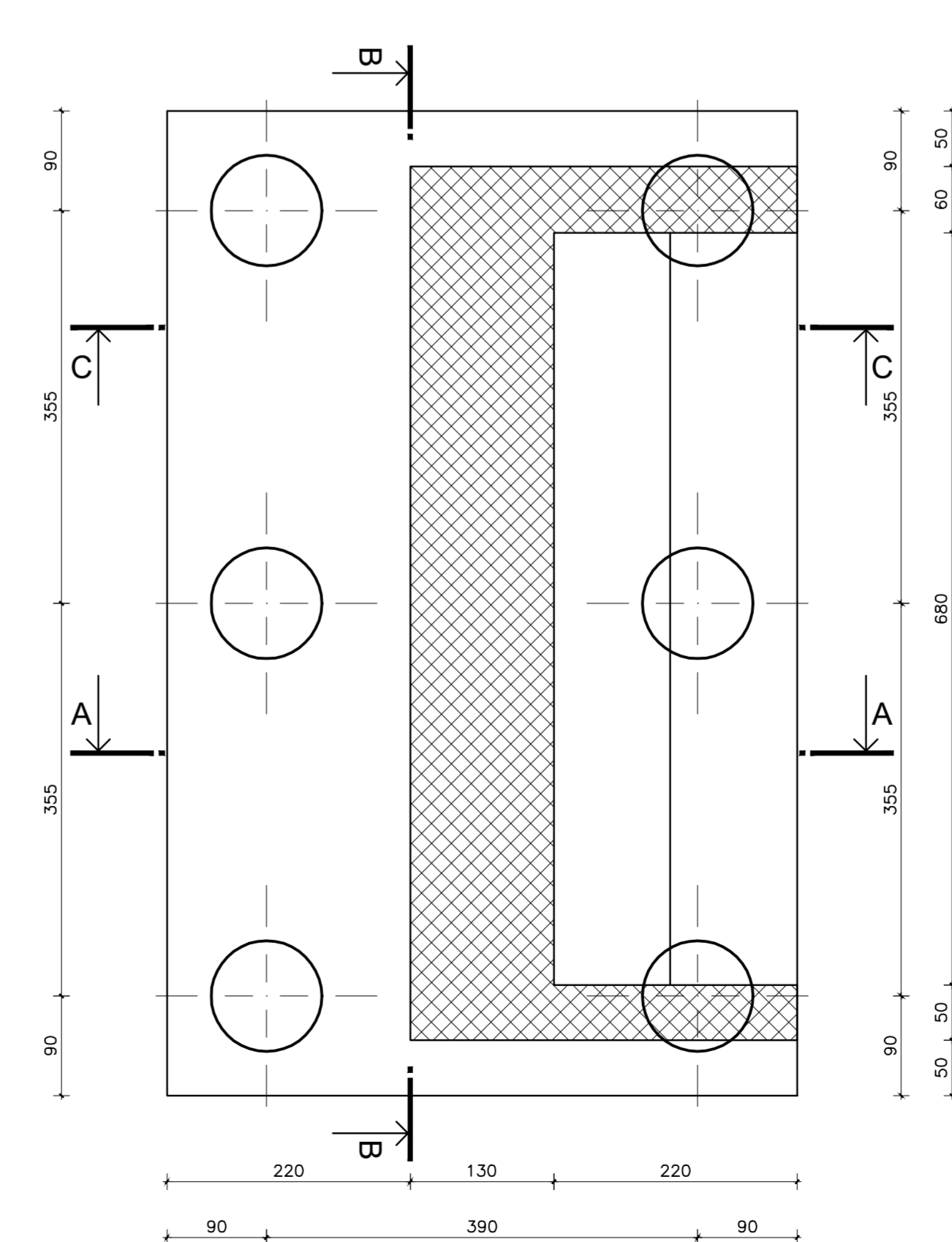
PIA 1
X = 1735539.8330
Y = 5080872.6732
PIA 2
X = 1735560.4044
Y = 5080886.4016

VISTA 3-3 PIANTA FONDAZIONI
Scala 1:50

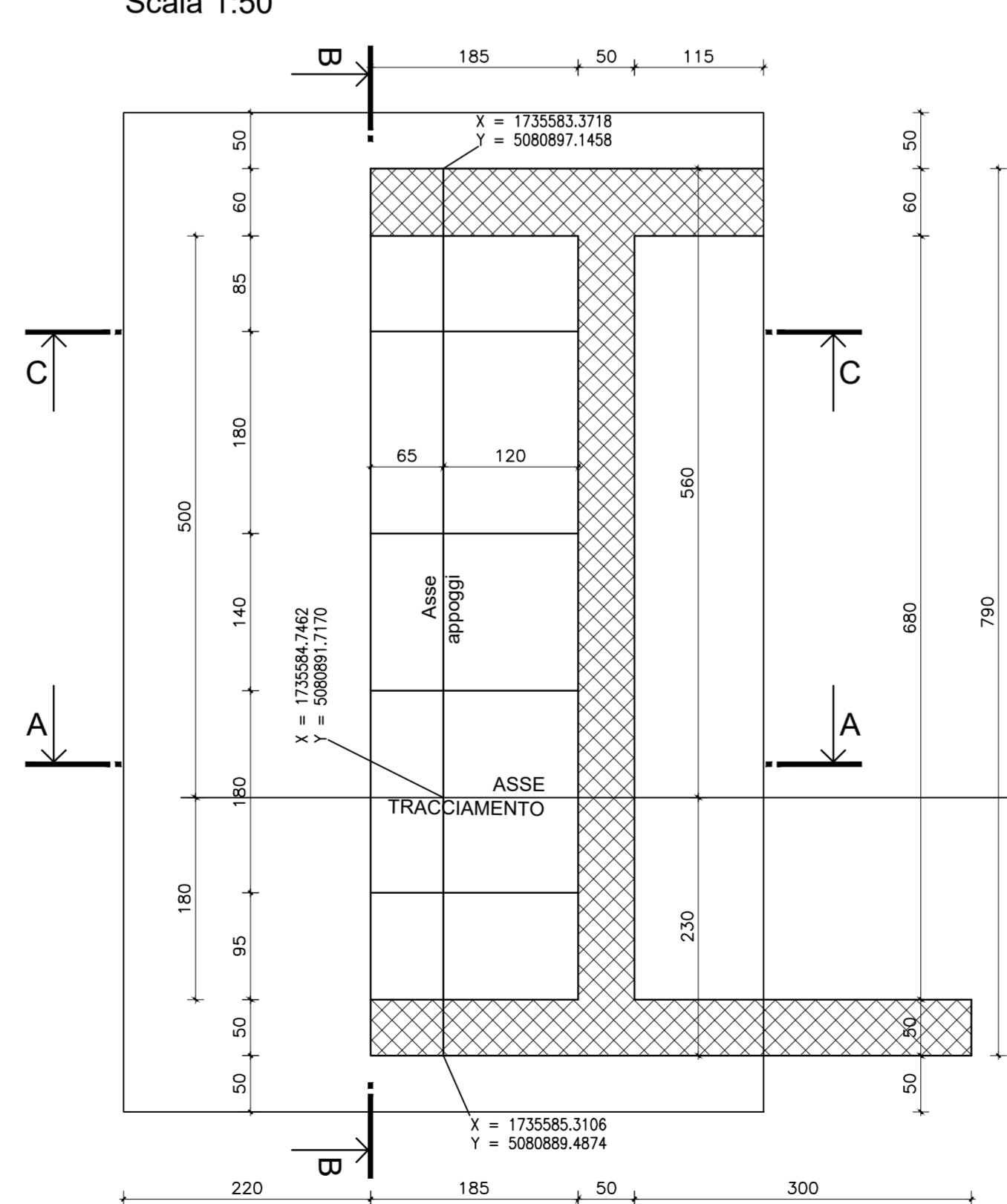


Palo trivellato: Ø100cm
Lunghezza: 30.00m
Quota punta: +100.45m

VISTA 2-2 PIANTA SPALLA
Scala 1:50

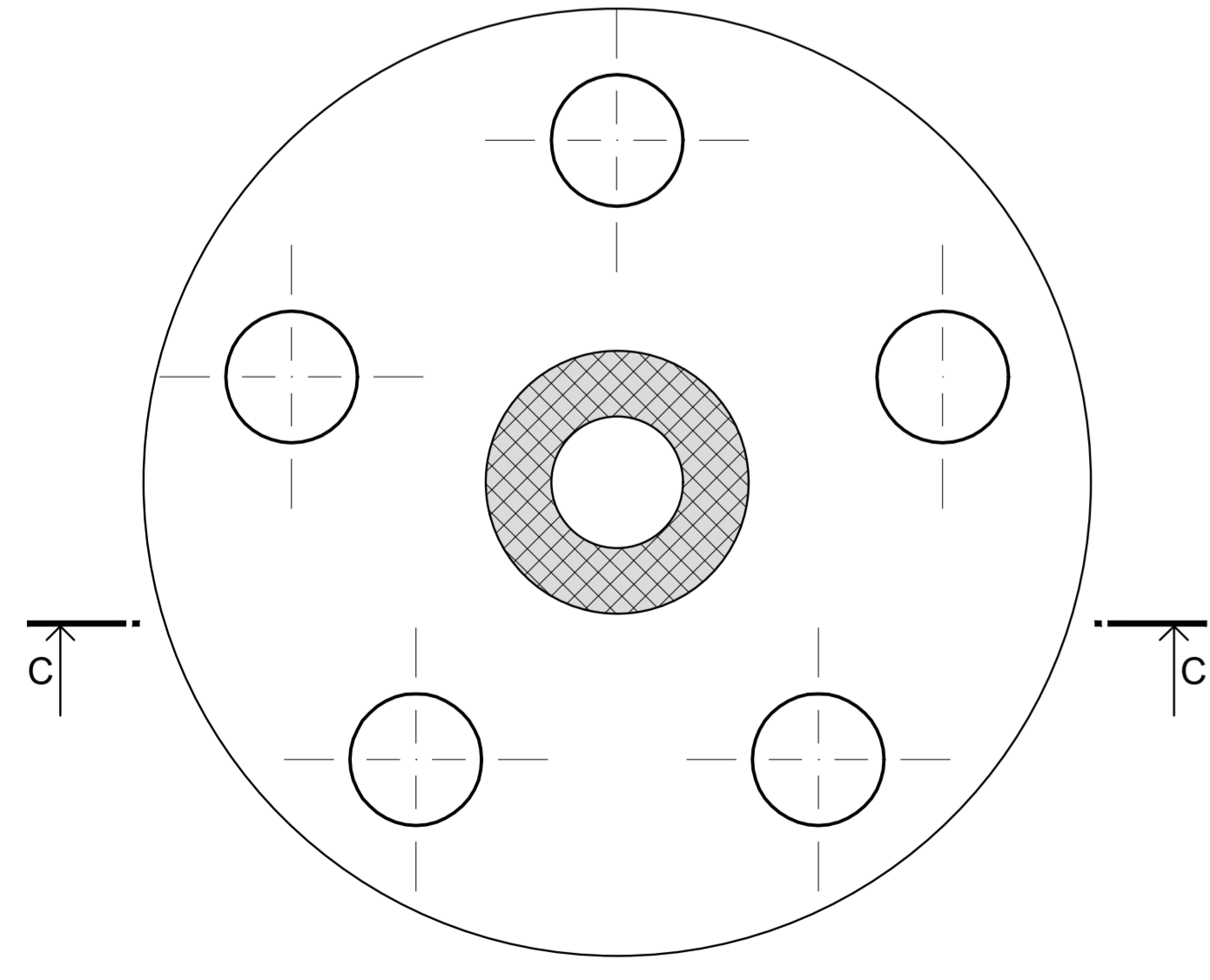


VISTA 1-1 PIANTA APPOGGI
Scala 1:50

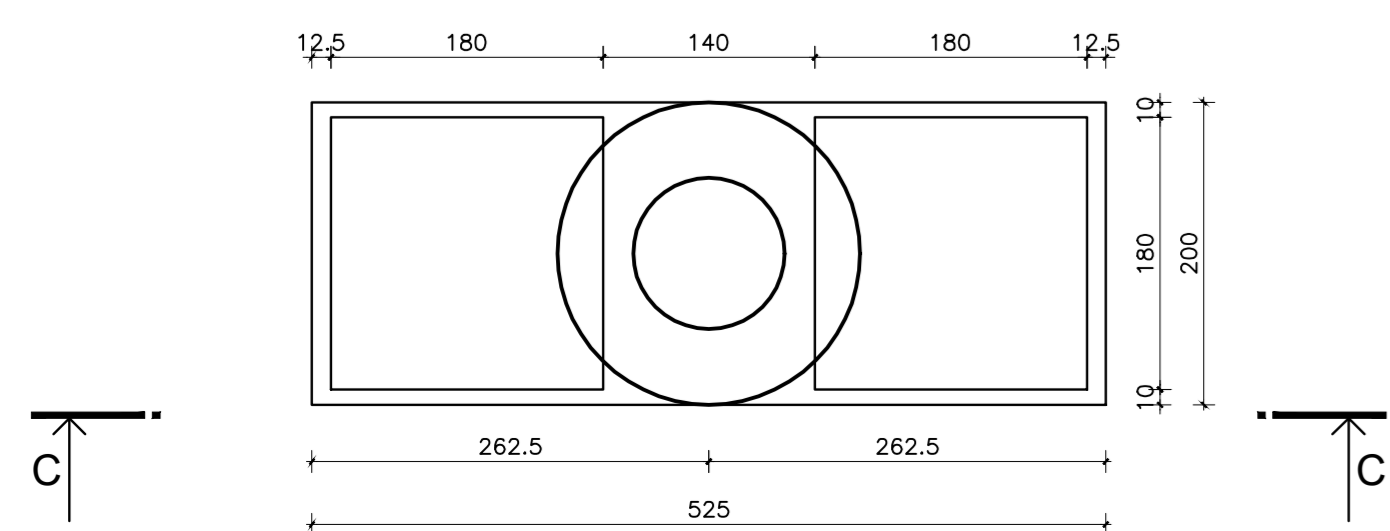


Palo trivellato: Ø100cm
Lunghezza: 30.00m
Quota punta: +100.45m

VISTA 5-5 PIANTA PILA
Scala 1:50



VISTA 4-4 PIANTA APPOGGI
Scala 1:50



REGIONE DEL VENETO

Regione del Veneto
Giunta Regionale Segreteria Regionale
alle Infrastrutture e Mobilità Direzione
Infrastrutture di Trasporto
www.regione.veneto.it

Veneto Strade
Via C. Bassoglio n. 5
30174 Mestre, Venezia
www.venetostrade.it

NUOVA VIABILITA' DI COLLEGAMENTO DELLA DESTRA E SINISTRA PIAVE ALLA SUPERSTRADA PEDEMONTANA VENETA COMUNE DI VIDOR E DI CROCETTA DEL MONTELLO - PROVINCIA DI TREVISO

LIVELLO DI PROGETTO

PROGETTO DEFINITIVO DELLA VIABILITA' DI COLLEGAMENTO TRA LA S.P.2 E LA S.P.34

TITOLO ELABORATO

ELABORATI OPERE D'ARTE MAGGIORI VIADOTTO - RAMPA USCITA - TAVOLA 1/2

STR 4.5.1

REV.	DATA	DESCRIZIONE	REDAITTO	VERIFICATO	APPROVATO
1	10/09/2024	Prima emissione	EB	RF	RV

SCALA: 1:50

PROGETTISTI - PROFESSIONISTI RESPONSABILI

Prof. Ing. Renato Vitaliani
ICONIA Ingegneria Civile S.r.l.
Via Lissone n. 29/A
35127 Padova
www.iconia.it

RAMO "g"
SPALLA "1a" SPALLA "2a"
X = 1735524.025 X = 1735584.146
Y = 5080883.216 Y = 5080891.717
PIA "a" PIA "b"
X = 1735540.984 X = 1735561.054
Y = 5080871.481 Y = 5080884.885
X = 1735539.833 X = 1735560.404
Y = 5080872.673 Y = 5080886.402