

**IMPIANTO DI RECUPERO DI RIFIUTI INERTI NON PERICOLOSI
 DI CUI ALLA TIPOLOGIA 7.1, 7.6 e 7.31bis dell'Al.1, Sub.1, DM 05/02/98 e s.m.i.**
 per le operazioni di
R13 e R5
 sito in
Comune di Gorgo al Monticano (TV), Via Veneto n.7

Procedura di Verifica di Assoggettabilità a Valutazione di Impatto Ambientale ai sensi dell'art. 19 del D.Lgs. n. 152/2006 e s.m.i.

ELABORATO	TITOLO ELABORATO	Data:
VT.02a	Vincoli - Estratti dei PATI	Novembre 2024
REV.00	Livello: DEFINITIVO Settore: RIFIUTI	Scala: 1:10.000

PROPRONTE:

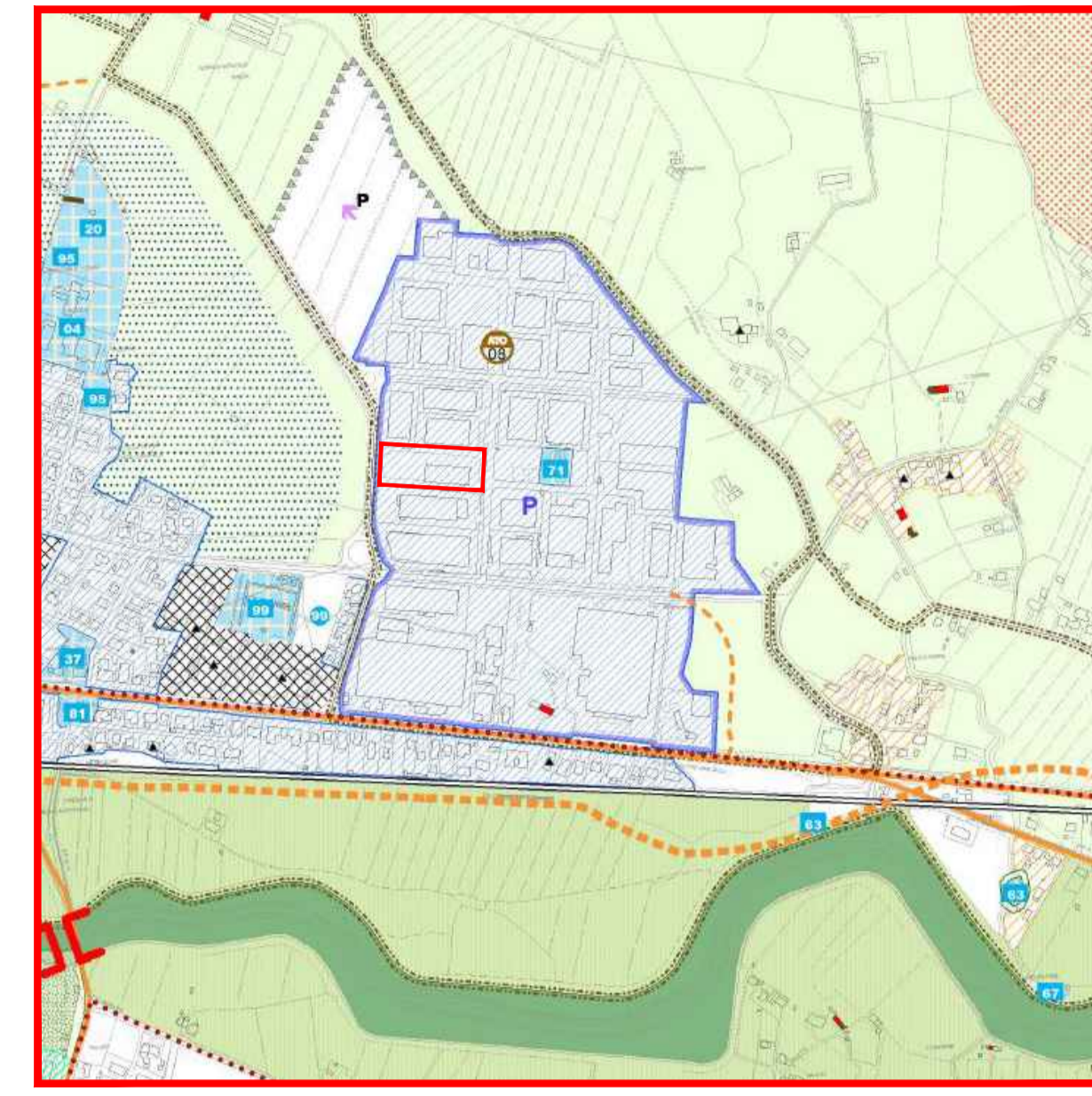
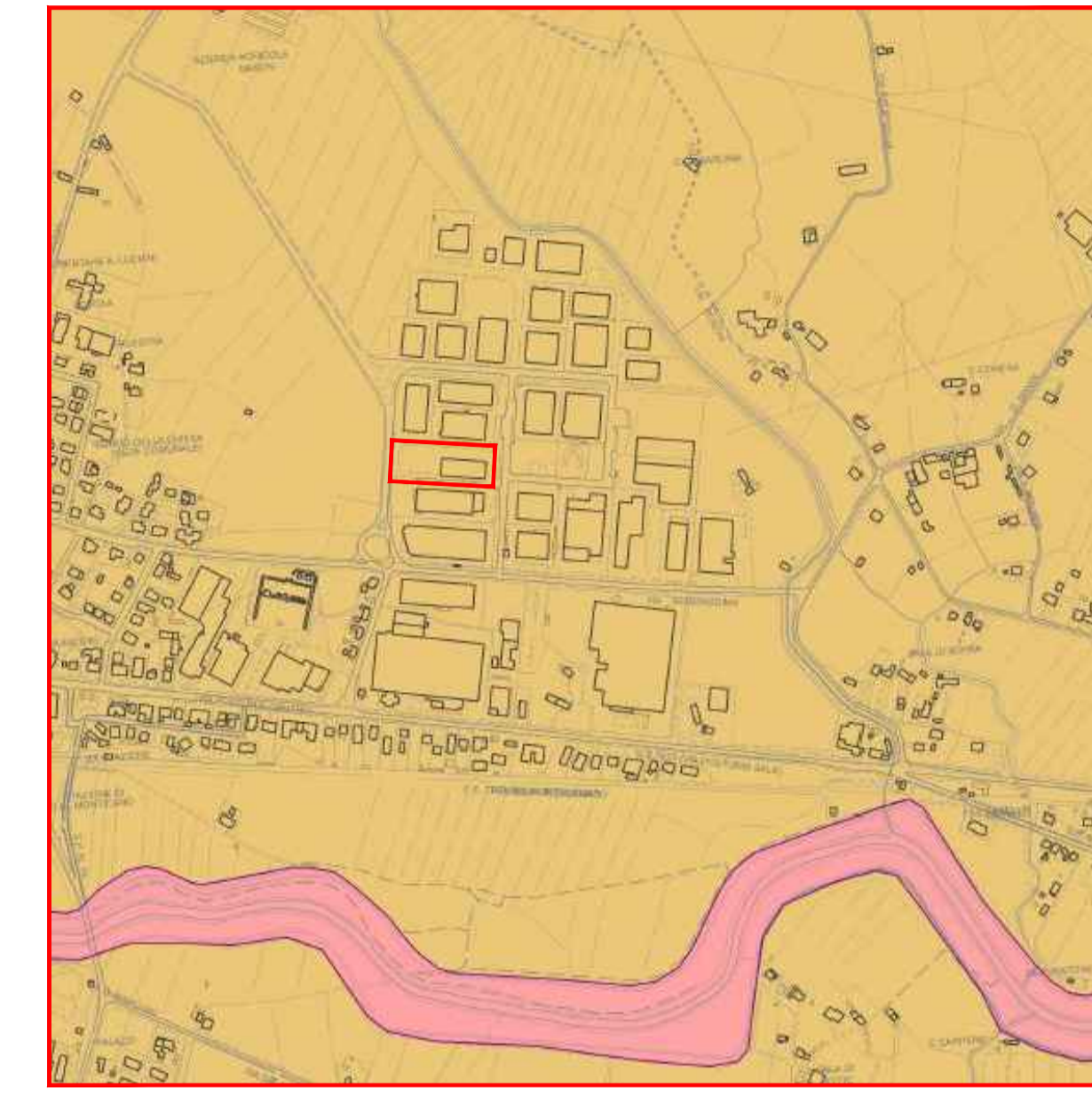
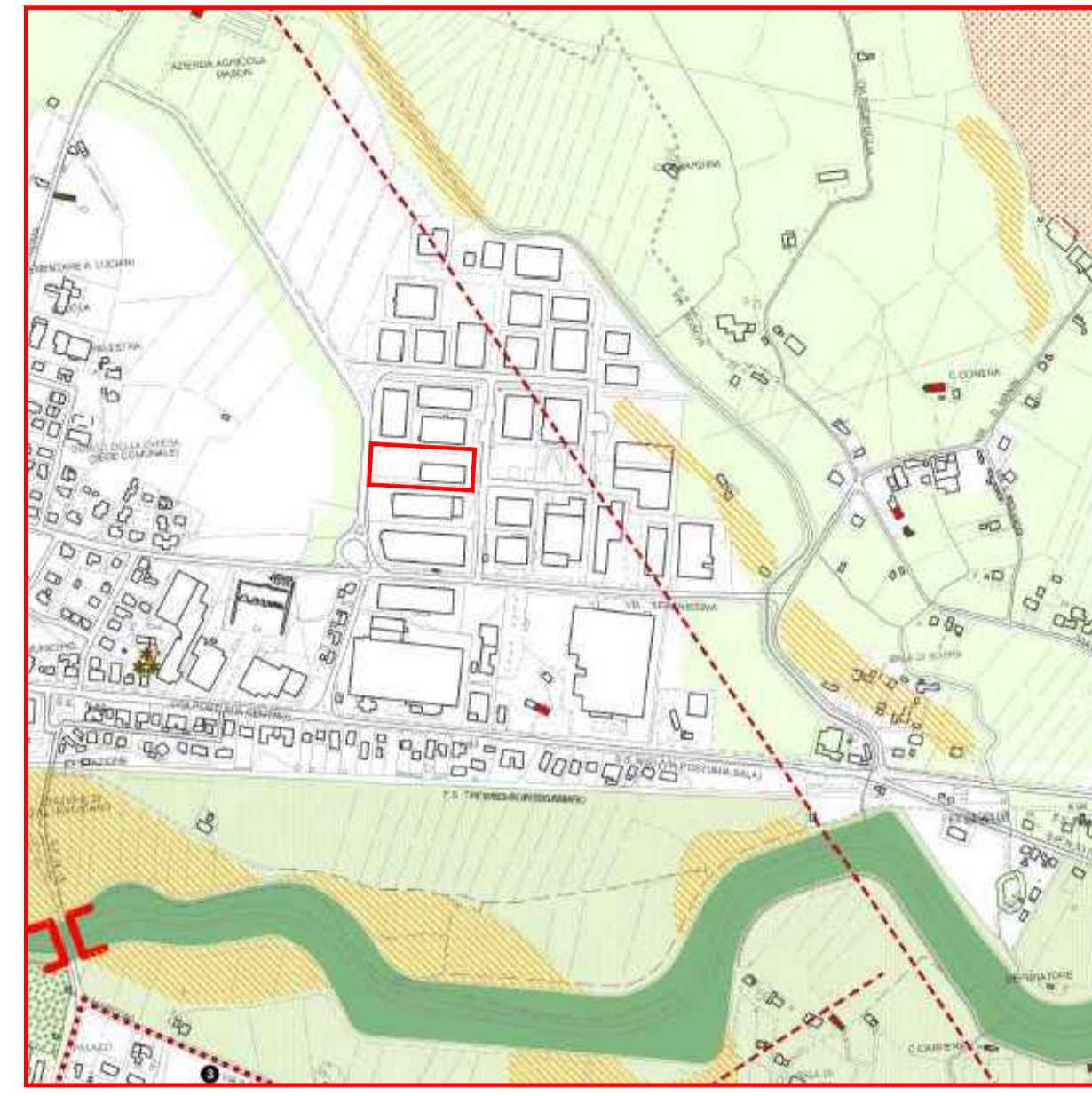
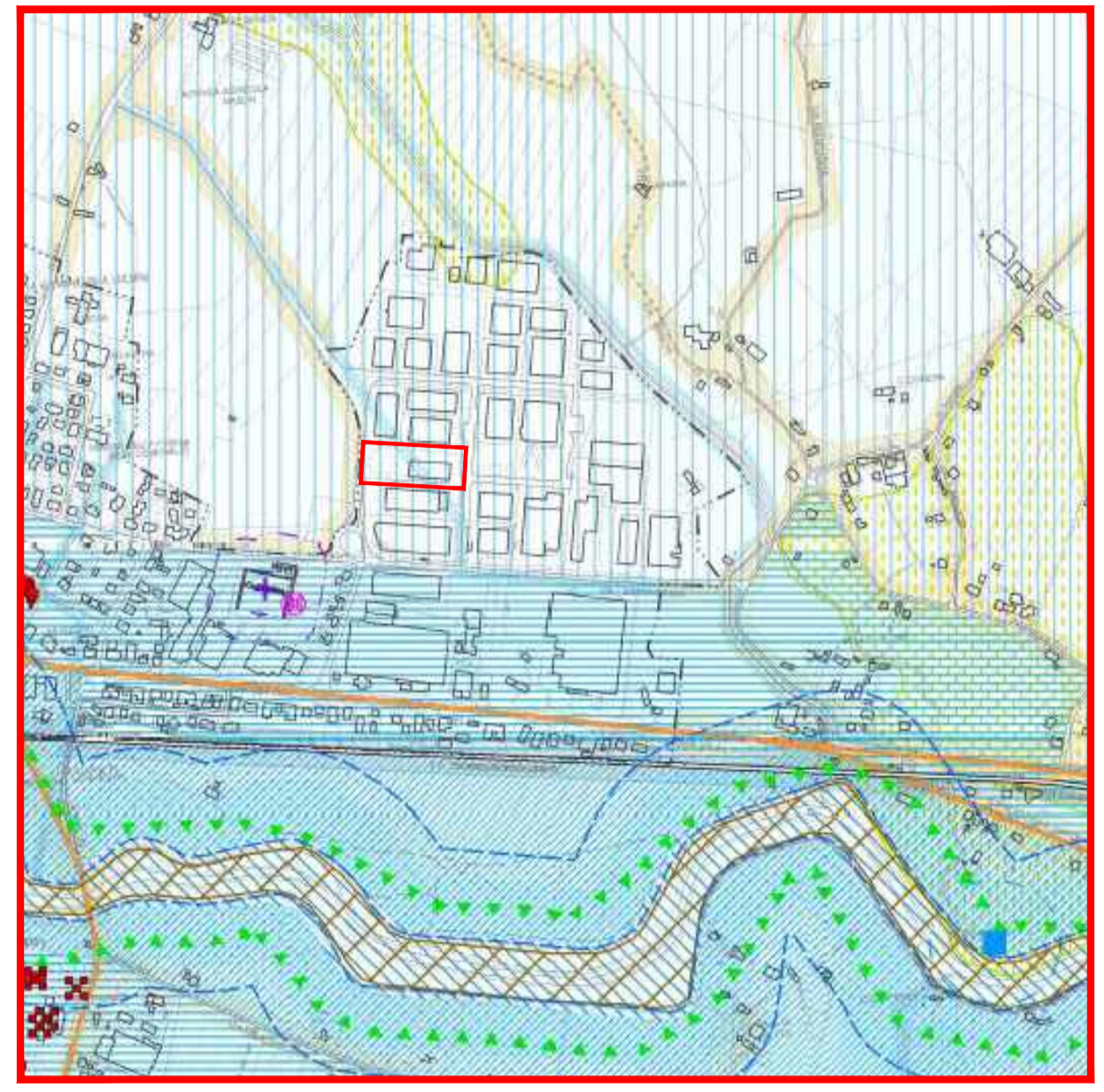
STRUTTURA DI COORDINAMENTO DELLA COMMESSA:

PROGETTISTA ESTENSORE RESPONSABILE DELL'ELABORATO:

EMISSIONE	DATA	REDATTO	VERIFICATO	APPROVATO	NOTE
0.0	11/2024				prima emissione

Questo documento costituisce proprietà intellettuale di Studio Calore S.r.l. e come tale non potrà essere copiato, riprodotto o pubblicato, tutto od in parte, senza il consenso scritto dell'autore (legge 22/04/1941 n. 633, art. 2575 e segg. C.C.)

ESTRATTI DEL PIANO DI ASSETTO DEL TERRITORIO INTERCOMUNALE DEI COMUNI DI CHIARANO - GORGO AL MONTICANO - PORTOBUFFOLÈ



TAV. 18
 1:10.000
Carta dei Vincoli e della Pianificazione Territoriale

LEGENDA N.T.A.

Linea amministrativa del PATI
 Linea amministrativa dei comuni

VINCOLI CULTURALI E PAESAGGISTICI

- ESR (Estratti di Sentenze) ai sensi dell'art. 10 del D.Lgs. n. 42/2004
- Assoluzioni finalizzate ai sensi dell'art. 10 del D.Lgs. n. 42/2004
- Area di protezione interesse pubblico vincolata ai sensi dell'art. 136 del D.Lgs. n. 42/2004
- Area vincolata ai sensi dell'art. 143 del D.Lgs. n. 42/2004
- Territi coperti da vincoli e vincoli vincolati ai sensi dell'art. 142 primo comma del D.Lgs. n. 42/2004

ALTRI VINCOLI

- Vincolo Monopoli Pubblici (R.D. 3274/1923)
- Ville Venete
- Siti di interesse comunitario ai sensi del D.G.R. n. 2973/2004
- Zona di protezione speciale ai sensi del D.G.R. n. 2973/2004

VINCOLI DERIVANTI DALLA PIANIFICAZIONE DI LIVELLO SUPERIORE

- ARE. 5
- ARE. 6
- ARE. 7
- ARE. 8
- ARE. 9
- ARE. 10
- ARE. 11
- ARE. 12
- ARE. 13
- ARE. 14
- ARE. 15
- ARE. 16
- ARE. 17
- ARE. 18
- ARE. 19
- ARE. 20
- ARE. 21
- ARE. 22
- ARE. 23
- ARE. 24
- ARE. 25
- ARE. 26
- ARE. 27
- ARE. 28
- ARE. 29
- ARE. 30
- ARE. 31
- ARE. 32
- ARE. 33
- ARE. 34
- ARE. 35
- ARE. 36
- ARE. 37
- ARE. 38
- ARE. 39
- ARE. 40
- ARE. 41
- ARE. 42
- ARE. 43
- ARE. 44
- ARE. 45
- ARE. 46
- ARE. 47
- ARE. 48
- ARE. 49
- ARE. 50
- ARE. 51
- ARE. 52
- ARE. 53
- ARE. 54
- ARE. 55
- ARE. 56
- ARE. 57
- ARE. 58
- ARE. 59
- ARE. 60
- ARE. 61
- ARE. 62
- ARE. 63
- ARE. 64
- ARE. 65
- ARE. 66
- ARE. 67
- ARE. 68
- ARE. 69
- ARE. 70
- ARE. 71
- ARE. 72
- ARE. 73
- ARE. 74
- ARE. 75
- ARE. 76
- ARE. 77
- ARE. 78
- ARE. 79
- ARE. 80
- ARE. 81
- ARE. 82
- ARE. 83
- ARE. 84
- ARE. 85
- ARE. 86
- ARE. 87
- ARE. 88
- ARE. 89
- ARE. 90
- ARE. 91
- ARE. 92
- ARE. 93
- ARE. 94
- ARE. 95
- ARE. 96
- ARE. 97
- ARE. 98
- ARE. 99
- ARE. 100

ALTRI VINCOLI

- Fascio di rispetto strada
- Fascio di rispetto ferroviaria
- Fascio di rispetto canale
- Fascio di rispetto dai depositi
- Fascio di rispetto dagli elettrodotti
- Fascio di rispetto dai manufatti
- Fascio di rispetto strada elettrica dell'energia pubblica
- Impianti comunicazione elettronica con pubblico
- Identificazione aerea (classi n.3)

GENERATORI DI VINCOLO

- Linee vincolate
- Viabilità principale esistente
- Ferrovie
- Canali
- Depositi
- Elettrodotti
- Manufatti
- Alveari e colture in serra

TAV. 28
 1:10.000
Carta della Invarianti

LEGENDA N.T.A.

Linea amministrativa del PATI
 Linea amministrativa dei comuni
 Confini Consuntivi

INVARIANTI DI NATURA PAESAGGISTICA

- ARE. 5
- ARE. 6
- ARE. 7
- ARE. 8
- ARE. 9
- ARE. 10
- ARE. 11
- ARE. 12
- ARE. 13
- ARE. 14
- ARE. 15
- ARE. 16
- ARE. 17
- ARE. 18
- ARE. 19
- ARE. 20
- ARE. 21
- ARE. 22
- ARE. 23
- ARE. 24
- ARE. 25
- ARE. 26
- ARE. 27
- ARE. 28
- ARE. 29
- ARE. 30
- ARE. 31
- ARE. 32
- ARE. 33
- ARE. 34
- ARE. 35
- ARE. 36
- ARE. 37
- ARE. 38
- ARE. 39
- ARE. 40
- ARE. 41
- ARE. 42
- ARE. 43
- ARE. 44
- ARE. 45
- ARE. 46
- ARE. 47
- ARE. 48
- ARE. 49
- ARE. 50
- ARE. 51
- ARE. 52
- ARE. 53
- ARE. 54
- ARE. 55
- ARE. 56
- ARE. 57
- ARE. 58
- ARE. 59
- ARE. 60
- ARE. 61
- ARE. 62
- ARE. 63
- ARE. 64
- ARE. 65
- ARE. 66
- ARE. 67
- ARE. 68
- ARE. 69
- ARE. 70
- ARE. 71
- ARE. 72
- ARE. 73
- ARE. 74
- ARE. 75
- ARE. 76
- ARE. 77
- ARE. 78
- ARE. 79
- ARE. 80
- ARE. 81
- ARE. 82
- ARE. 83
- ARE. 84
- ARE. 85
- ARE. 86
- ARE. 87
- ARE. 88
- ARE. 89
- ARE. 90
- ARE. 91
- ARE. 92
- ARE. 93
- ARE. 94
- ARE. 95
- ARE. 96
- ARE. 97
- ARE. 98
- ARE. 99
- ARE. 100

AMBITI DI NATURA AMBIENTALE

- Area nuclea
- Corridoio ecologico principale
- Corridoio ecologico secondario
- Area di completamento
- Area di connessione naturalistica (Buffer zone)
- Stepping stone
- Fascio di mitigazione
- Balzo
- Pulsante

Barriere infrastrutturali

- Barriere naturali

INVARIANTI DI NATURA STORICO MONUMENTALE

- Centri storici
- Centri storici di valore architettonico (PFCP)
- Patrimonio sottoposto da tutela
- Edifici di valore storico monumentale
- Manufatti rurali
- Manufatti di archeologia industriale
- Lunghe della Grande Guerra
- Siti archeologici in Provincia di Treviso (ex Carta Archeologica del Veneto)
- Centrale Romana

TAV. 38
 1:10.000
Carta della Fragilità

LEGENDA N.T.A.

Confini del PATI
 Confini Consuntivi

COMPATIBILITÀ GEOLOGICA

- Territi idonei a condizione A
- Territi idonei a condizione B
- Territi idonei a condizione C
- Territi idonei a condizione D
- Territi idonei a condizione E
- Territi non idonei

AREA A DISSESTO IDROGEOLOGICO

- Area esenziale o a rischio idrico
- Area soggetta alle limitazioni di cui all'art. 11 comma 2 del P.A.L.L.

TAV. 48
 1:10.000
Carta della Trasformabilità

LEGENDA N.T.A.

Linea amministrativa del PATI
 Linea amministrativa dei comuni
 Area territoriali omogenee - ATO

AZIONI STRATEGICHE

- ARE. 11
- ARE. 12
- ARE. 13
- ARE. 14
- ARE. 15
- ARE. 16
- ARE. 17
- ARE. 18
- ARE. 19
- ARE. 20
- ARE. 21
- ARE. 22
- ARE. 23
- ARE. 24
- ARE. 25
- ARE. 26
- ARE. 27
- ARE. 28
- ARE. 29
- ARE. 30
- ARE. 31
- ARE. 32
- ARE. 33
- ARE. 34
- ARE. 35
- ARE. 36
- ARE. 37
- ARE. 38
- ARE. 39
- ARE. 40
- ARE. 41
- ARE. 42
- ARE. 43
- ARE. 44
- ARE. 45
- ARE. 46
- ARE. 47
- ARE. 48
- ARE. 49
- ARE. 50
- ARE. 51
- ARE. 52
- ARE. 53
- ARE. 54
- ARE. 55
- ARE. 56
- ARE. 57
- ARE. 58
- ARE. 59
- ARE. 60
- ARE. 61
- ARE. 62
- ARE. 63
- ARE. 64
- ARE. 65
- ARE. 66
- ARE. 67
- ARE. 68
- ARE. 69
- ARE. 70
- ARE. 71
- ARE. 72
- ARE. 73
- ARE. 74
- ARE. 75
- ARE. 76
- ARE. 77
- ARE. 78
- ARE. 79
- ARE. 80
- ARE. 81
- ARE. 82
- ARE. 83
- ARE. 84
- ARE. 85
- ARE. 86
- ARE. 87
- ARE. 88
- ARE. 89
- ARE. 90
- ARE. 91
- ARE. 92
- ARE. 93
- ARE. 94
- ARE. 95
- ARE. 96
- ARE. 97
- ARE. 98
- ARE. 99
- ARE. 100

I VALORI E LE TUTELE

- Centri storici
- Barriere infrastrutturali
- Barriere naturali
- Manufatti di archeologia industriale
- Centri storici
- Edifici di valore storico monumentale
- Manufatti rurali
- Patrimonio sottoposto da tutela
- ARE. 5
- ARE. 6
- ARE. 7
- ARE. 8
- ARE. 9
- ARE. 10
- ARE. 11
- ARE. 12
- ARE. 13
- ARE. 14
- ARE. 15
- ARE. 16
- ARE. 17
- ARE. 18
- ARE. 19
- ARE. 20
- ARE. 21
- ARE. 22
- ARE. 23
- ARE. 24
- ARE. 25
- ARE. 26
- ARE. 27
- ARE. 28
- ARE. 29
- ARE. 30
- ARE. 31
- ARE. 32
- ARE. 33
- ARE. 34
- ARE. 35
- ARE. 36
- ARE. 37
- ARE. 38
- ARE. 39
- ARE. 40
- ARE. 41
- ARE. 42
- ARE. 43
- ARE. 44
- ARE. 45
- ARE. 46
- ARE. 47
- ARE. 48
- ARE. 49
- ARE. 50
- ARE. 51
- ARE. 52
- ARE. 53
- ARE. 54
- ARE. 55
- ARE. 56
- ARE. 57
- ARE. 58
- ARE. 59
- ARE. 60
- ARE. 61
- ARE. 62
- ARE. 63
- ARE. 64
- ARE. 65
- ARE. 66
- ARE. 67
- ARE. 68
- ARE. 69
- ARE. 70
- ARE. 71
- ARE. 72
- ARE. 73
- ARE. 74
- ARE. 75
- ARE. 76
- ARE. 77
- ARE. 78
- ARE. 79
- ARE. 80
- ARE. 81
- ARE. 82
- ARE. 83
- ARE. 84
- ARE. 85
- ARE. 86
- ARE. 87
- ARE. 88
- ARE. 89
- ARE. 90
- ARE. 91
- ARE. 92
- ARE. 93
- ARE. 94
- ARE. 95
- ARE. 96
- ARE. 97
- ARE. 98
- ARE. 99
- ARE. 100

IL SISTEMA RELAZIONALE

- Viabilità principale esistente
- Ferrovie
- Infrastruttura Principale - nuova connessione
- Infrastruttura Secondaria - nuova connessione
- Passo sottopassato