

COPERTURE ESISTENTI IN LAMIERA SANDWICH TERRA DI SIENA



FOTO DETTAGLIO COPERTURA

A

CAPANNONE AVICOLO - A  
Oggetto di Ristrutturazione con pratica edilizia SCIA n. 05063220262-13112023-1704 prot. 12057 depositata il 13/11/2023 - Autorizzazione Paesaggistica n. 3968 del 05.02.2024



FOTO DETTAGLIO COPERTURA

B

CAPANNONE AVICOLO - B  
Oggetto di Ristrutturazione con demolizione e ricostruzione pratica edilizia SCIA n. 05063220262-16042024-1210 prot. 4246 del 16/04/2024 e successive varianti

COPERTURE ESISTENTI IN LAMIERA SANDWICH GRIGIO SCURO



FOTO DETTAGLIO COPERTURA

D

NUOVA SALA UOVA - D  
Oggetto di nuova costruzione che ha comportato la demolizione di vecchi capannoni avicoli esistenti con pratica edilizia PERMESSO DI COSTRUIRE n. 24/3863 del 20.03.2025 - Autorizzazione Paesaggistica n. 4329 del 18.03.2025

Silk® Nova Duetto All Black

FuturaSun®

n-type

TECHNOLOGY

MONO

450 W

22,52 %

Potenza massima

Technologie mono

PRINCIPALI VANTAGGI E CARATTERISTICHE

Potenza da 440 a 450 Watt

16 celle 100% n-type bifacciali half-cut

Corrente a picco max 16A

Per edifici ad alto pregio architettonico

Migliore stabilità nel lungo periodo

152x75x3,5 mm

Garanzia di performance

Garanzia di prodotto

+30 anni di garanzia sulle prestazioni con distribuzione massima della potenza

+30 anni di garanzia di prodotto

+15 anni di garanzia di prodotto

+15 anni di garanzia di responsabilità civile verso terzi

+15 anni di garanzia di prodotto

+15 anni di garanzia di responsabilità civile verso terzi

+15 anni di garanzia di prodotto

+15 anni di garanzia di responsabilità civile verso terzi

+15 anni di garanzia di prodotto

+15 anni di garanzia di responsabilità civile verso terzi

+15 anni di garanzia di prodotto

+15 anni di garanzia di responsabilità civile verso terzi

+15 anni di garanzia di prodotto

+15 anni di garanzia di responsabilità civile verso terzi

NUOVA SALA UOVA - D

moduli fotovoltaici in copertura All Black da 450 watt cad

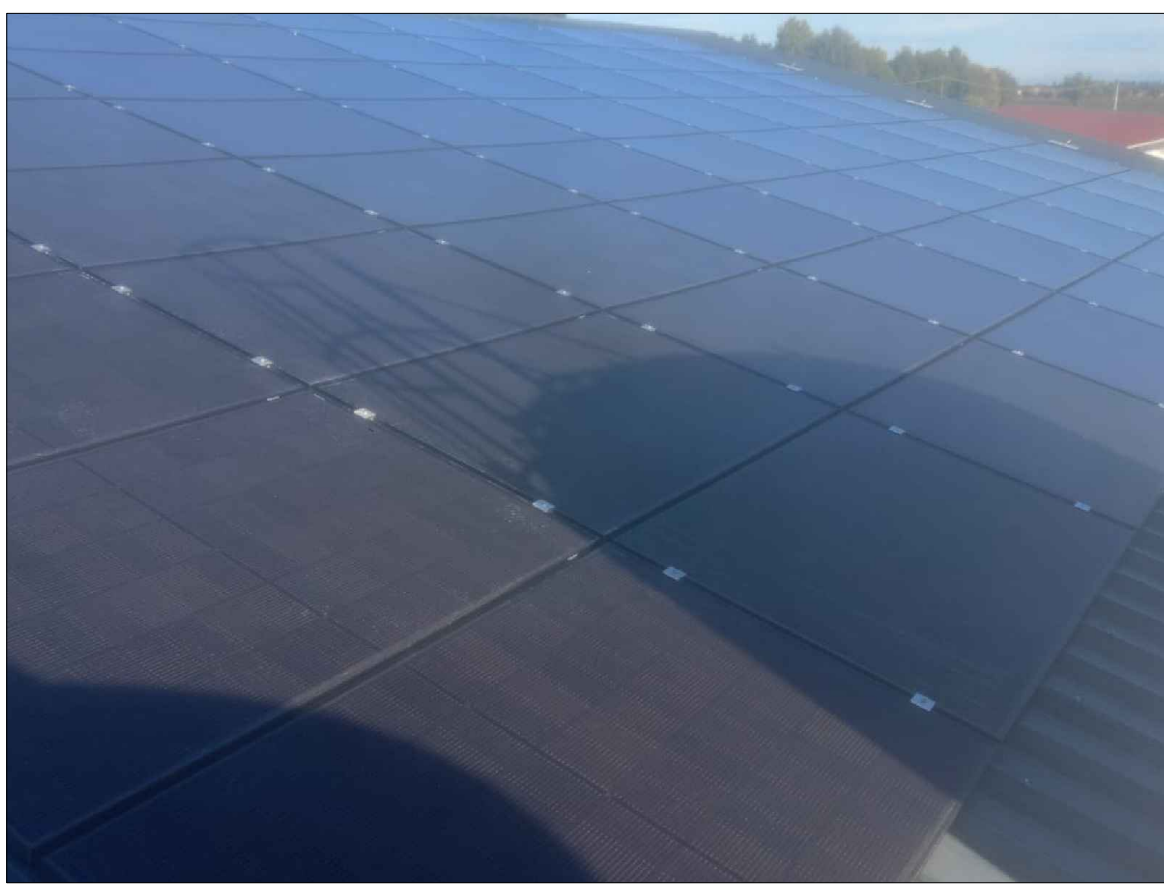


FOTO DETTAGLIO FOTOVOLTAICO

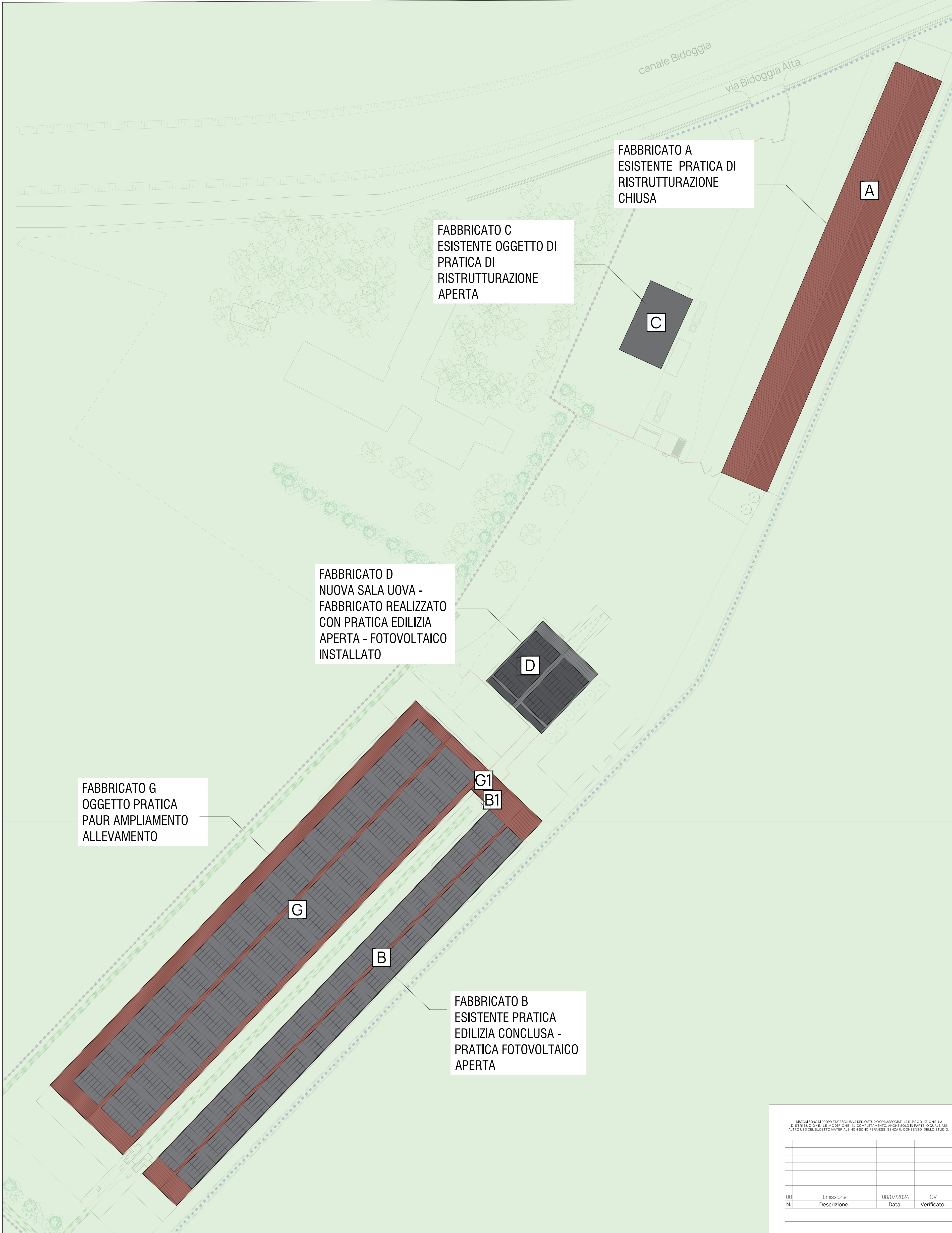
COPERTURE ESISTENTI IN CLS TETTO PIANO CON GUAINA



FOTO DETTAGLIO COPERTURA

C

VECCHIO MAGAZZINO - C  
Oggetto di ristrutturazione con pratica edilizia PERMESSO DI COSTRUIRE n. 24/3863 del 20.03.2025 - Autorizzazione Paesaggistica n. 4329 del 18.03.2025



PLANIMETRIA GENERALE

PROPOSTA FABBRICATO G  
COPERTURA LAMIERA SANDWICH  
TERRA DI SIENA COME FABBRICATI B - A

PROPOSTA FABBRICATO B - G  
FOTOVOLTAICO IN COPERTURA



IMMAGINE ESEMPIO

G

Silk® Nova

FuturaSun®

n-type

TECHNOLOGY

MONO

590 W

22,84 %

Potenza massima

Technologie mono

PRINCIPALI VANTAGGI E CARATTERISTICHE

Potenza da 570 a 590 Watt

16a cella 100% n-type half-cut

Il nuovo standard della tecnologia fotovoltaica

Alta efficienza e prestazioni migliori in condizioni di scarsa illuminazione

Eccellente coefficiente di temperatura -0,29W/°C

152x75x3,5 mm

Garanzia di performance

Garanzia di prodotto

+25 anni di garanzia sulle prestazioni con distribuzione massima della potenza

+15 anni di garanzia di prodotto

+15 anni di garanzia di prodotto

+15 anni di garanzia di responsabilità civile verso terzi

+15 anni di garanzia di prodotto

+15 anni di garanzia di responsabilità civile verso terzi

+15 anni di garanzia di prodotto

+15 anni di garanzia di responsabilità civile verso terzi

+15 anni di garanzia di prodotto

+15 anni di garanzia di responsabilità civile verso terzi

+15 anni di garanzia di prodotto

+15 anni di garanzia di responsabilità civile verso terzi

+15 anni di garanzia di prodotto

+15 anni di garanzia di responsabilità civile verso terzi

+15 anni di garanzia di prodotto

+15 anni di garanzia di responsabilità civile verso terzi

+15 anni di garanzia di prodotto

+15 anni di garanzia di responsabilità civile verso terzi

+15 anni di garanzia di prodotto

+15 anni di garanzia di responsabilità civile verso terzi

FOTVOLTAICO COPERTURE  
FABBRICATI B - D

moduli fotovoltaici in copertura da 590 watt cad necessari al raggiungimento delle potenze per rientrare in Comunità Energetica

G

B

SCHEDA TECNICA PRODOTTO

OPERAZIONE PROGETTATA E REALIZZATA DALLA STUDIO ASSOCIATI LA PRODUZIONE LA COSTRUZIONE LE MODIFICHE IL COMPLETAMENTO ANCHE DOPO LA REALIZZAZIONE ALTRUI USO DEL SUO FUNZIONAMENTO NON SONO PERMESSI SENZA IL CONSENSO DELLO STUDIO

00	Emissione	08/07/2024	CV
N	Descrizione	Data	Verificato

OPA associati

Arch. Paolo Casson  
Via Maggiore Pavesana, 115/b  
31075 Conegliano TV  
info@opa-associati.it

COMMITTENTE

SOC. AGR. BACCA SRL  
PARTITA IVA 05063220262

PROGETTO

AMPLIAMENTO  
ALLEVAMENTO AVICOLO

Via Bidoggia Alta n. 4 - 31040 Cessalto TV

OGGETTO

DETTAGLI COPERTURE  
planimetria generale  
particolari fabbricati esistenti  
proposta coperture e fotovoltaico B - G

File:	20/2025-05-PRO
Disegnatore:	CP
Data:	06/11/2025
Verificato da:	CP

ELABORATO

REVISIONE

TAV 30

00