

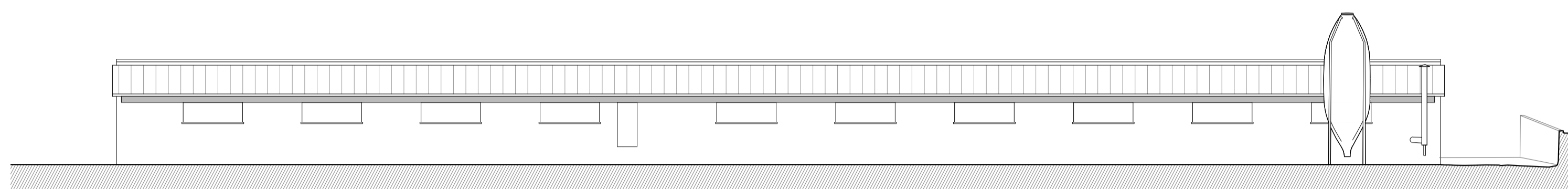
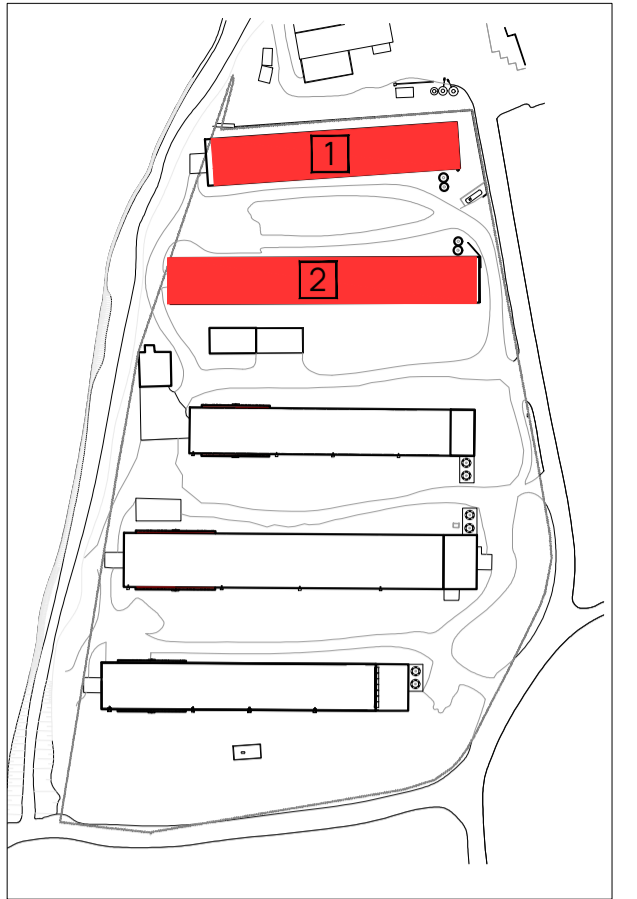
PIANTA PIANO TERRA
SCALA 1:200

Limite di proprietà

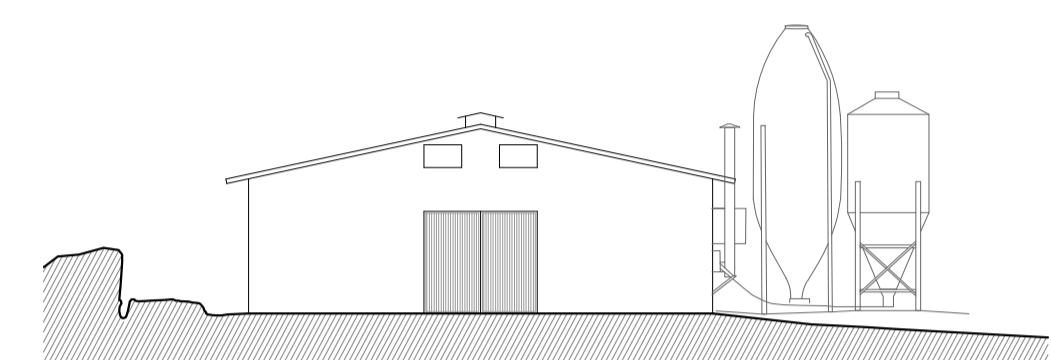
FABBRICATO 1

PARAMETRI URBANISTICI

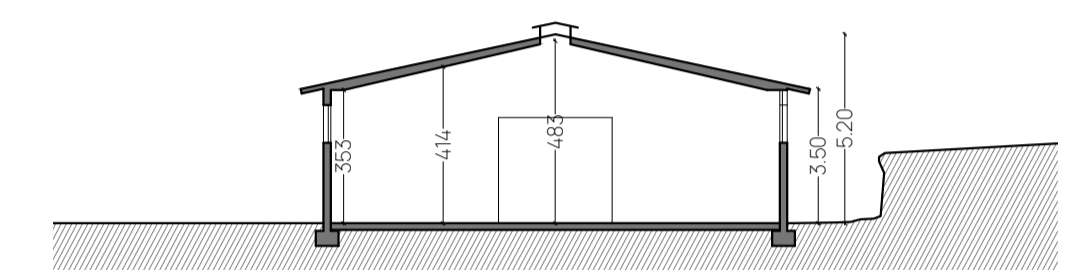
Superficie coperta (mq)	Alt. urb (m)	Vol. urb (mc)	
12.27 x 66.77 =	819.27	4.35 hm	3563.82



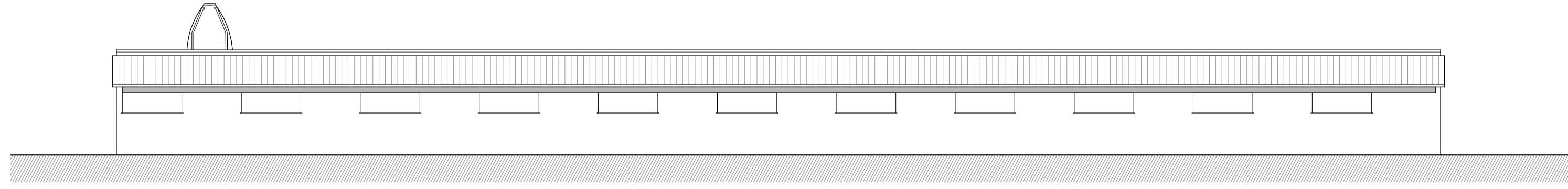
PROSPETTO SUD
SCALA 1:200



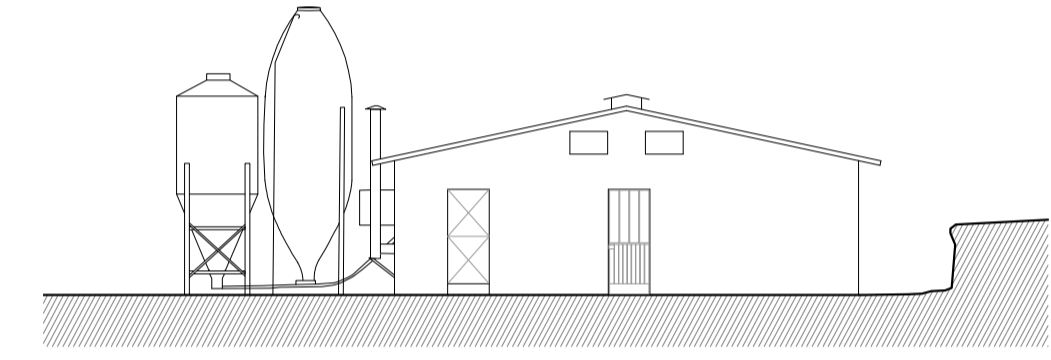
PROSPETTO OVEST
SCALA 1:200



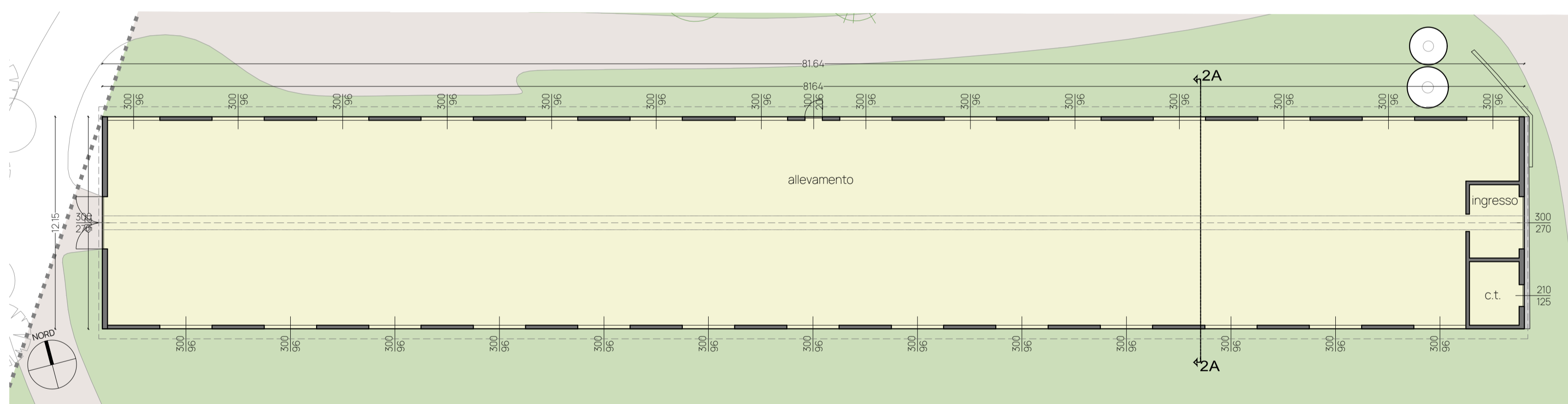
SEZIONE 1A
SCALA 1:200



PROSPETTO NORD
SCALA 1:200



PROSPETTO EST
SCALA 1:200



PIANTA PIANO TERRA
SCALA 1:200

Limite di proprietà

FABBRICATO 2

PARAMETRI URBANISTICI

Superficie coperta (mq)	Alt. urb (m)	Vol. urb (mc)	
12.15 x 81.64 =	991.93	4.35 hm	4314.90

OSERVISIONE DI PROPRIETA' ESCLUSIVA DELLO STUDIO ASSOCIATI. LA RIPRODUZIONE, LA DISTRIBUZIONE, LE MODIFICHE, IL COMPLETAMENTO, ANCHE SOLO IN PARTE, O QUALSIASI ALTRO USO DEL SUO MATERIALE NON SONO PERMESSI SENZA IL CONSENSO DELLO STUDIO.

DD	Emissione	08/07/2024	CV
N:	Descrizione:	Data:	Verificato:

OPA
associati

Arch. Cristian Favretto
Via San Pio X, 48/b
31020 San Vendemiano TV
info@opa-associati.it

COMMITTENTE

SANTA LAURA SOC. AGR. S.S.
PARTITA IVA 05571140283

PROGETTO

RISTRUTTURAZIONE ALLEVAMENTO AVICOLO

Via Giare - 31017 Crespano del Grappa TV

OGGETTO

STATO DI FATTO
FABBRICATO 1
FABBRICATO 2

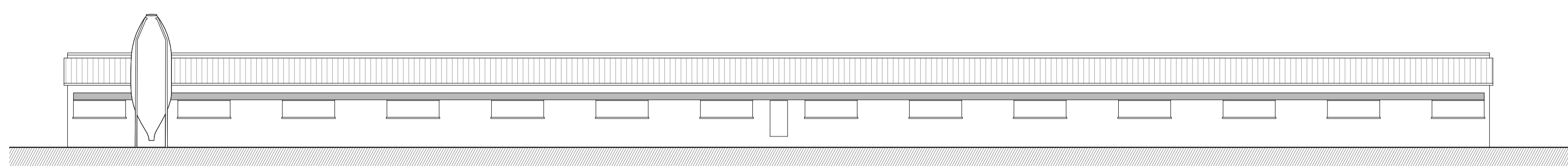
File: 05_2024_SANTALaura_CRESpano_REV00_SDF
Disegnatore: CV Verificato da: CV
Data: 25/10/2024

ELABORATO

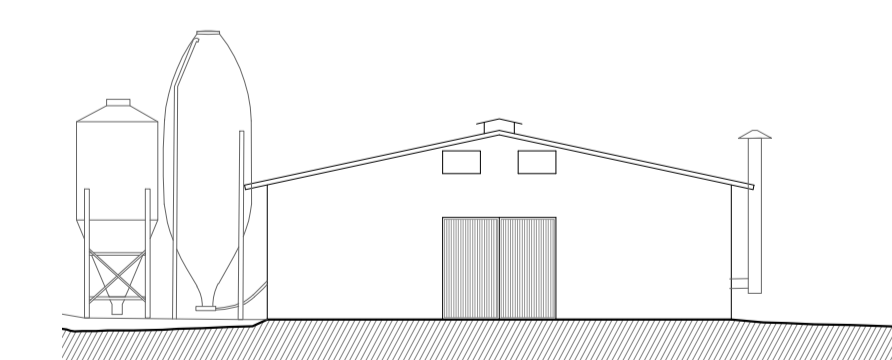
REVISIONE

TAV 06

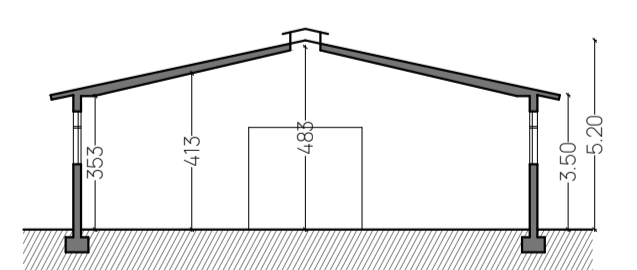
00



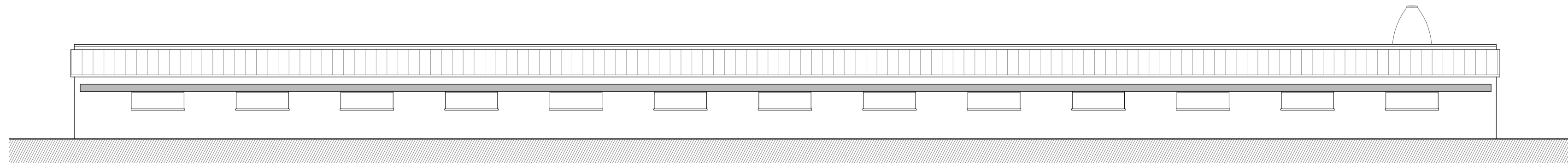
PROSPETTO NORD
SCALA 1:200



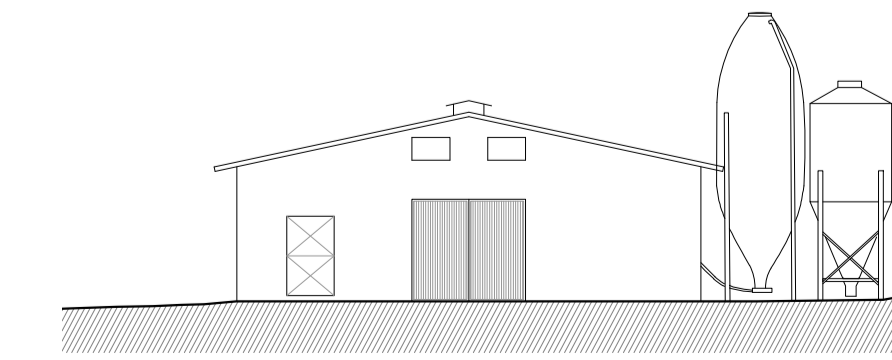
PROSPETTO OVEST
SCALA 1:200



SEZIONE 2A
SCALA 1:200



PROSPETTO SUD
SCALA 1:200



PROSPETTO EST
SCALA 1:200