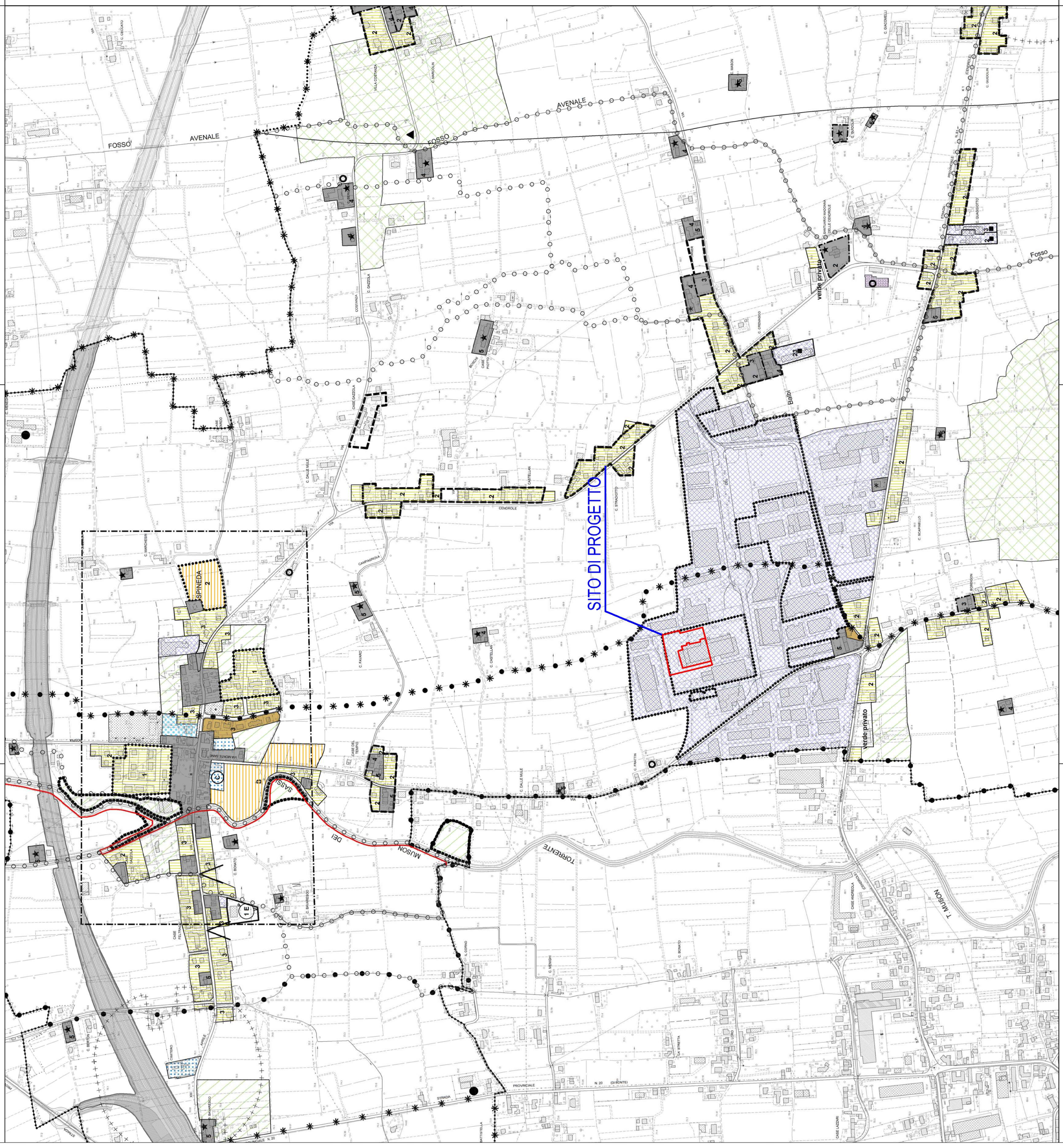


- LEGENDA**
- perinenza storica
 - zone urbanistiche
 - zone significative in scala 1:2000
- CENTRI STORICI E NUCLEI AMBIENTALI**
- zona A
 - edificio ex art. 10 L.R. 24/1985
- INSEDIAMENTI RESIDENZIALI**
- zona B
 - zona C1
 - zona C2
 - V.P. (verde privato, privo di capacità edificatoria)
- INSEDIAMENTI PRODUTTIVI**
- zona D1
 - zona D2
 - accessi prescritti
- ZONA AGRICOLA**
- zona E1
 - zona E2
 - zona E3
 - zona E4
 - Prai di Vallà
 - attività produttive confermate
 - attività produttive da bloccare
 - attività produttive da trasferire
 - attività produttive da confermare
- ATTREZZATURE E SERVIZI**
- istruzione
 - interesse comune
 - verde e parcheggio
 - categoria d'intervento
 - riserva P.E.E.P. e P.I.P.
 - fascia di rispetto
 - plani attuativi
 - nuove strade
 - ambulo naturalistico
 - agro centuriato
 - vincolo omlinale
 - tutela dei corsi d'acqua
 - vincolo morfologico
 - drainaggio difficile e aree esondabili
 - interesse archeologico
 - cont. visuali
 - alberature d'alto fusto
 - disciplina urbanistica particolare ex L.R. 11/1987
 - limiti di contenimento
 - aree libere
 - verde
 - parcheggio
 - accessi
 - senso unico
 - refinito e Z.T.O.
 - itinerario turistico denominato "sui sentieri degli ezzalini"
 - linea elettrodotta e fascia di rispetto 380 kv Savigliano - Corigliano



STUDIO DI IMPATTO AMBIENTALE

relativo al

Trasferimento e potenziamento di un impianto di fusione e lega di metalli non ferrosi, compresi i prodotti di recupero, con una capacità di fusione superiore a 50 tonnellate giorno

da realizzarsi in Comune di Riese Pio X

| | | |
|---|--|--|
| Proponente Ditta Aluphoenix s.r.l. Locale rappresentativo Pavesi Lupo | | 2C 05 Luglio 2016 |
| | | Estensore Collaboratore PIANO REGOLATORE GENERALE |
| D. Arch. Tommaso F. Anzolo Coor. Tommaso E. Pa | | Scala 1:5000 |
| STUDIO di ARCHITETTURA TONIETTO Via Salute 39 - Rossano Veneto (VI) - Tel/Fax 0424-543063 @ studio-tonietto@libero.it | | |